



## 機能を拡張した bizhub 連携簡単仕分けツール 『仕分け名人 V2』新発売

2011年3月3日

コニカミノルタビズコム株式会社(本社:東京都中央区、社長:黒田 栄治)は、2008年9月に発売したソフトウェア「仕分け名人」の機能を拡張した『仕分け名人 V2』を2011年3月中旬より発売いたします。

【発売日】: 2011年3月中旬

### 【価格】

名称	標準価格(税別)	機能内容
『仕分け名人 V2 基本機能版』	30,000 円	スキャン文書の仕分け・フォルダー監視機能
『仕分け名人 V2 FAX 連携版』	50,000 円	基本機能版+ファクス受信文書の仕分け
『仕分け名人 V2 アップグレード版』	20,000 円	基本機能版から FAX 連携版へのアップグレード

※ソフトウェアはダウンロードサイトからのご提供となります。

インストール・アンインストールおよびライセンス認証時にインターネット接続環境が必要となります。

「仕分け名人」はコニカミノルタの複合機「bizhub(ビズハブ)」シリーズと連携<sup>※1</sup>し、煩雑になりがちなスキャンデータの仕分け作業を効率化するソフトウェアとしてお客様よりご好評を得てまいりました。

今回発売する『仕分け名人 V2』は、使いやすさ向上のために基本機能をより強化するとともに、仕分け目的に合わせて選べる3つの商品形態をご用意しました。特に『仕分け名人 V2 FAX 連携版』(以下 FAX 連携版)では、新たにファクス受信文書のリネーム処理<sup>※2</sup>や関係者への受信通知などをファクス受信と同時に完了する機能を追加し、ファクス受信にともなって発生する作業をいっそう効率化することができます。FAX 連携版の活用で、ファクス受信のペーパーレス化によるオフィスの紙文書削減を促進します。

『仕分け名人 V2』は、お客様のニーズに合わせてスキャン作業やファクス文書管理などに係わる問題解決に貢献いたします。

コニカミノルタビズコムでは、今後もオフィスユーザーの生産性を大きく向上させるソリューションの提供に努めてまいります。

※1 現時点での対応機種は以下のとおりです。

#### <仕分け名人 V2 基本機能版>

- bizhub C652/C652DS/C650/C552/C552DS/C550/C452/C451/C360/C353/C280/C253/C220/C203
- bizhub 751\*/601\*/501\*/423/421\*/363/361\*/283/223

\*bizhub 751/601/501/421/361 で使用するにはオプションのハードディスクの搭載が必要です。

#### <仕分け名人 V2 FAX 連携版>

- bizhub C652/C652DS/C552/C552DS/C452/C360/C280/C220
- bizhub 423/363/283/223

※2 ファイルの名前を設定したルールに則って変える処理。

ファクス受信文書のリネーム処理を利用するためには、アドレス帳への登録が必要となります。

## 【主な特長】

### 1. よりわかりやすくなった画面表示

『仕分け名人 V2』では、パソコンでの設定画面のユーザーインターフェースを「仕分け名人」から大幅に変更し、わかりやすいグラフィカルな画面構成としたことにより、直観的な操作が行えます。各機能の設定の際も、画面上部に表示される番号に従って行えるので、設定手順に迷いません。また、複合機の操作パネルに表示されるボタンにフォルダーや書類のアイコンを追加したことにより、フォルダーと書類のどちらを選択しているのかを簡単に判別でき、ミス防止につながります。

### 2. 仕分けの作業を効率化する多彩な機能

#### (1) 仕分け機能

紙文書を複合機でスキャンすることで、文書の電子化と同時に簡単に仕分けが行えます。また、あるフォルダーを監視対象に設定すれば、そのフォルダー内のファイルの自動仕分けが可能です。更に、FAX 連携版では、ファクスで受信した文書の仕分けを行えるファクス転送機能が利用できます。

#### (2) 複合機パネル連携機能

指定したパソコンやファイルサーバーの保存先フォルダー階層を複合機の操作パネルに表示することができるので、フォルダーへのデータ保存が簡単に行えるとともに、複合機の操作パネルでフォルダーを選択するだけで保存先の変更が可能\*です。

また、書類ボタン(文書読み込み設定、ファイル名のリネームルール設定等)を複合機の操作パネルに表示することもできます。

\*保存先は仕分け先設定フォルダーの下位階層に限ります。

#### (3) リネーム\*機能

パソコンから書類ボタン単位でリネームルールの作成・登録が行えるほか、スキャン毎に複合機からリネームルールの変更も可能です。(必要な部分のみを変更可能)

また、FAX 連携版では、ファクス送信先のアドレス帳単位でリネームルールを作成・登録することができます。

\*ファイルやフォルダーの名前を変えること。

#### (4) 学習機能

学習機能を有効にすると、複合機のフォルダー選択画面と書類ボタン選択画面のボタンを使用頻度の高い順に並びかえ表示します。

#### (5) お知らせ機能

仕分けが完了すると、関係者にポップアップ又はメール送信\*により通知します。

\*ポップアップ通知は受信アプリケーションのインストールが必要です。メール通知にはメール環境が必要です。

<フロー図>



<スキャン文書の仕分け>

**できる!** 保存フォルダーやファイル名を複合機で自由に決めて、その場で仕分けができます。

**複合機操作画面**

この画面に仕分けを行う。フォルダーを選択するだけで、仕分けが行えます。

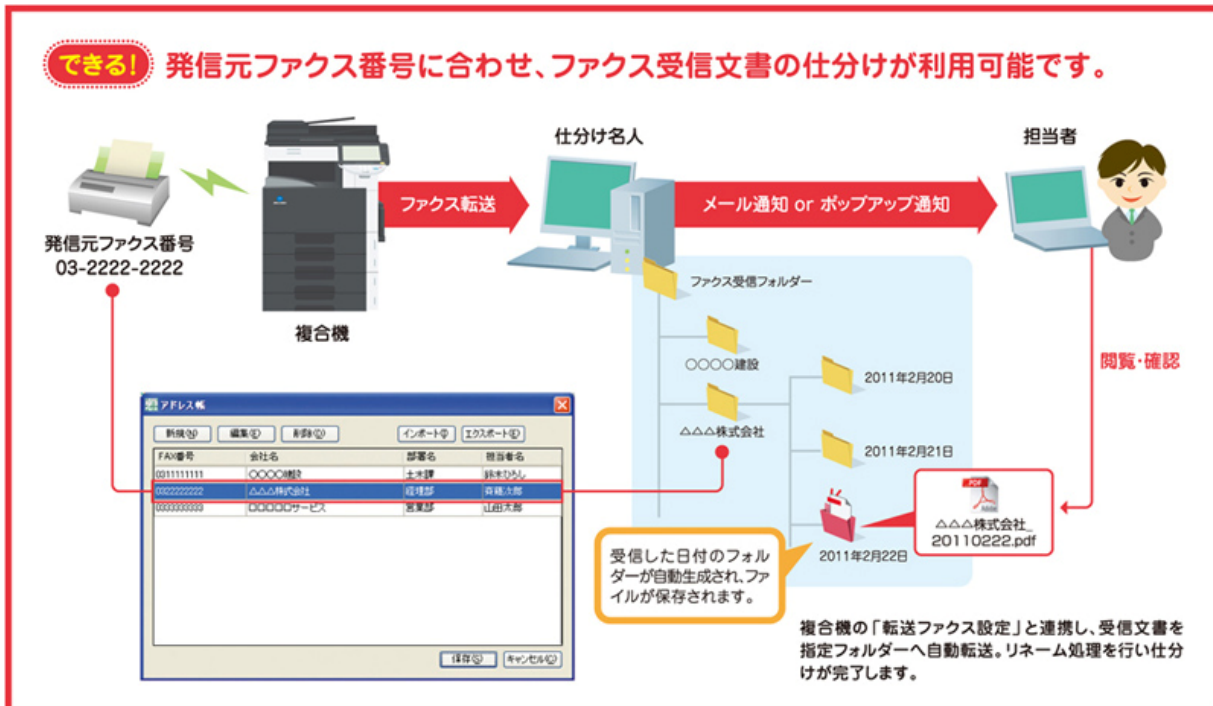
**保存先PCフォルダー**

指定したPCのフォルダー階層や名称をそのまま複合機の手操作パネルに表示。任意のフォルダーを選択し、保存できます。

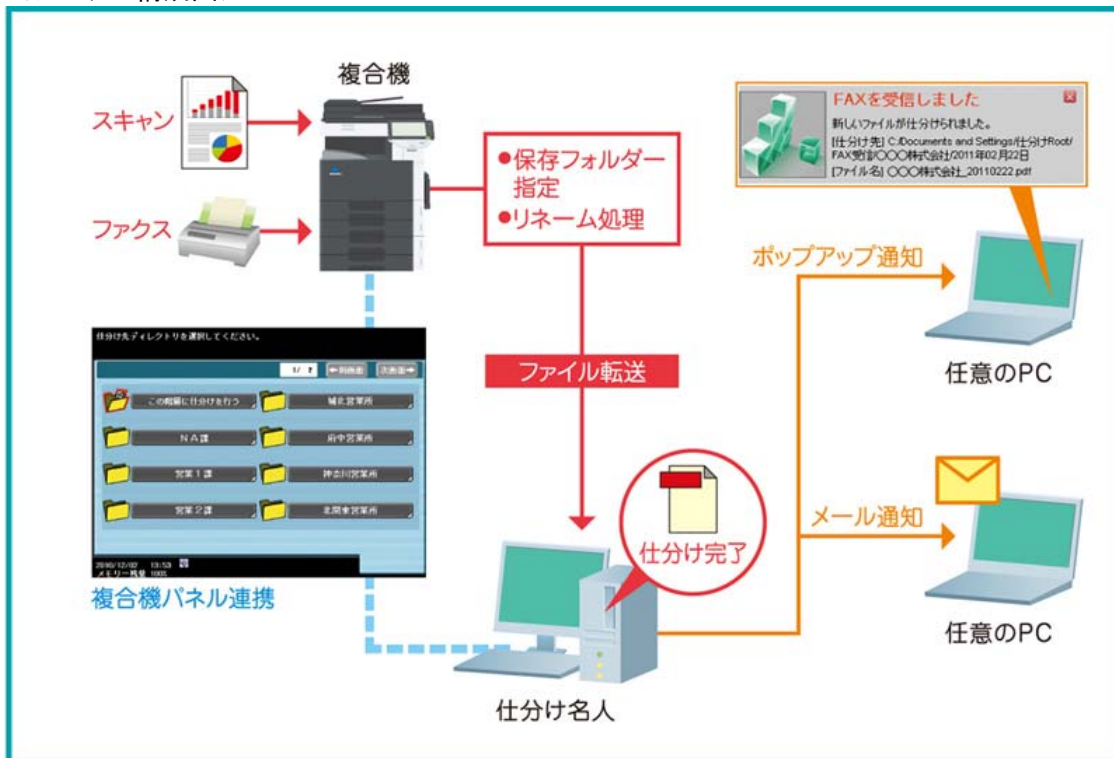
ボタン名称がそのままファイル名に。リネームルールを使用し、任意のファイル名で保存できます。

PC上でファイル名を付け直す必要がありません。

<ファクス受信文書の仕分け>



<システム構成図>



## 【主な仕様】

複合機連携	パネル連携(仕分け名人ボタン作成)
複合機との通信方法	HTTP・HTTPS(SOAP)、SNMP、FTP※ <sup>1</sup> 、SMB※ <sup>3</sup>
登録・転送先	ローカルフォルダー、SMB フォルダ、FTP フォルダ
文書登録時の通知方法	ポップアップ(Socket)、メール(SMTP)
登録可能書類(ボタン)数	100 個
仕分け先フォルダ階層	ディレクトリー選択画面時、最大 9 階層まで表示
最大フォルダ数	各階層 99 フォルダまで表示
最大アプリケーション登録数※ <sup>2</sup>	最大 10 クライアント
最大アドレス帳登録数※ <sup>3</sup>	2,000 件
連携可能複合機数	最大 10 件(推奨 3 台)

※<sup>1</sup> プロキシ対応の FTP サーバーには対応していません。

※<sup>2</sup> 1 台の複合機には同時に最大 10 ライセンスの仕分け名人が連携可能です。(ただし他の複合機連携アプリケーションがない場合)

※<sup>3</sup> FAX 連携版をご利用の場合のみ利用可能です。

## ■動作環境

OS	日本語版 Windows XP Professional SP2 以上 日本語版 Windows Vista Business/Enterprise 日本語版 Windows Server 2003 Standard Edition SP2 以上 日本語版 Windows Server 2003 R2 Standard Edition SP2 以上 日本語版 Windows 7 Home Premium/Professional 32 ビット/64 ビット 日本語版 Windows Server 2008 Standard Edition 32 ビット/64 ビット 日本語版 Windows Server 2008 R2 Standard Edition 64 ビット
プロセッサ	推奨 1GHz 以上 の Pentium プロセッサ
RAM	最小 1GB 以上
HDD	空き容量 10GB 以上
ソフトウェア	Microsoft .NET Framework 2.0

※「bizhub」および「仕分け名人」はコニカミノルタビジネステクノロジーズ(株)の登録商標です。

※Windows は米国 Microsoft Corporation の米国およびその他の国における登録商標または商標です。

※その他のブランド名および製品名は各社の登録商標または商標です。

※製品の仕様・外観・価格は都合により予告なしに変更する場合があります。

※記載の価格には消費税は含まれておりませんので、ご購入の際は別途申し受けます。

---

## 本件に関するお問合せ先

報道関係:

コニカミノルタホールディングス(株) 広報グループ 03-6250-2100

お客様:

コニカミノルタビジネスソリューションズ(株) フリーダイヤル 0120-805039