



1 台で電子マネー決済^{※1}とID認証のハイブリッド対応
「KAKINくん ICカード EV-1」新発売

2009年10月5日

コニカミノルタビジネステクノロジー株式会社(本社:東京都千代田区、代表取締役社長:木谷 彰男)傘下の国内販売会社であるコニカミノルタビジネスソリューションズ株式会社(本社:東京都中央区、代表取締役社長:和田 幹二)は、コニカミノルタデジタル複合機用課金装置「KAKINくん」シリーズの新製品として、「KAKINくん ICカード EV-1」(以下、「EV-1」)を10月5日に発売いたします。

商品名	標準価格(税別)	取付料金(税別)
「KAKINくん ICカード EV-1」	228,000 円	2,000 円
デジタル複合機接続ケーブル	8,000 円	-
デジタル複合機接続ケーブル(CS)	14,000 円	-
EV-1 専用台	48,000 円	-

※記載の取付料は、コニカミノルタビジネスソリューションズ(株)が設置した場合の実費例(デジタル複合機またはKAKINくんシリーズと同時設置の場合の取付料金)です。追加設置の場合は、取付料金を別途お見積りさせていただきます。

発売日 : 2009年10月5日

<主な特長>

- 異なる利用目的・シーンに対応する3つの利用モード
- 多彩な料金設定が可能
- 運用をサポートする安心機能

近年、オフィスや日常の生活環境においてICカードの利用が拡大し、オフィス文書の入出力環境でも複合機使用時のID認証が定着しつつあり、コスト管理や用紙枚数の削減など複合機の利用状況把握、管理業務の省力化に役立っています。

今回発売いたします「EV-1」は、文教市場や公共施設においても電子マネー決済とID認証が普及している状況を捉え、そのような市場でのコピー/プリントなど複合機利用に対する電子マネー決済とID認証を1台で実現し^{※2}、お客様の環境の変化や様々なニーズに応えるソリューションを提供するものです。

「EV-1」では、異なる利用目的、利用シーンに対応する3つのモードとして、チャージされたICカードで電子マネー決済をするバリューモード、ID認証し使用した枚数を利用後に集計するカウントモード、そして、新しい利用形態である、ICカードへ利用ポイントを配付するポイントモードを用意しています。ポイントモードは、例えば、レポート提出など授業で使用するプリントに対する利用ポイントや、教員に対して予算額に応じた利用ポイントなど、利用者に対して複合機の利用率を高めたい場合に適しています。これらの利用モードは、1枚のカードで切り替えて利用できるため、複合機の利用目的に応じて選択することが可能です。

また、導入済みのFeliCaTMカードの読み取り対応^{※3}や、「EV-1」の機能を十分にご活用いただけるようFCFカード^{※4}への「EV-1」用サービス追加^{※3}などにより、多様化するお客様のご要望・ご期待にお応えしてまいります。

※1 限られた施設内でのみ利用できる電子マネーです。施設事情に合わせたシステム構築や、カードの無効化・再発行も容易で、柔軟性に富んだ運用が可能です。

※2 特許申請中

※3 対応予定

※4 FeliCaTMカードのフォーマットのひとつで、「マルチユース機能」を十分に活用することを目的として作られた、個人認証カード(IDカード)用フォーマット。近年、文教市場や企業で多く採用されています。



「KAKIN くん IC カード EV-1」



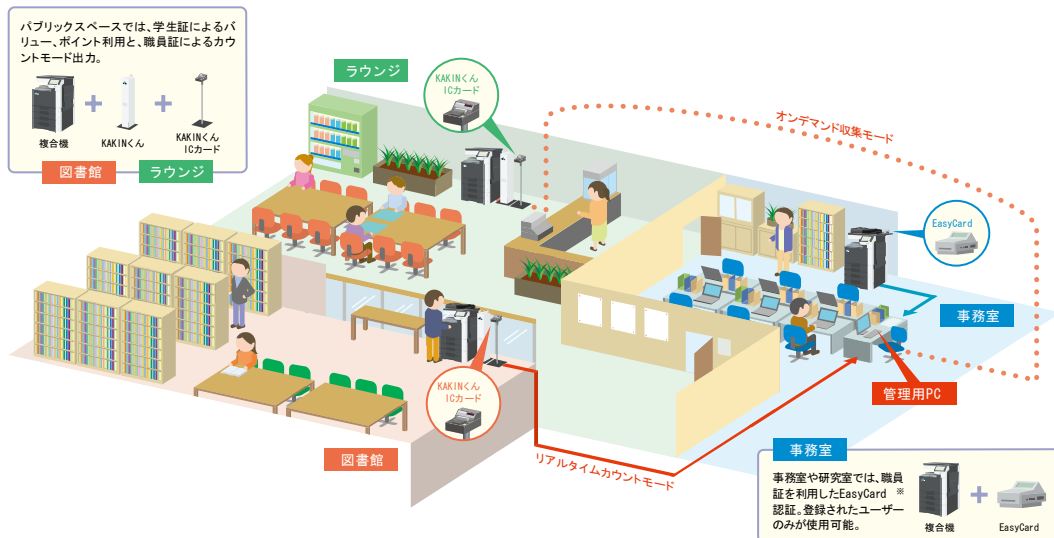
設置例

■主な特長

1. 異なる利用目的・シーンに対応する3つの利用モード

バリューモード、ポイントモード、カウントモードの3つの利用モードにより、お客様の利用シーンに合わせた適切な課金システムが構築できます。

また、1枚のICカードで3つの利用モードを切り替えて使うことができます。



《バリューモード》

あらかじめICカードにチャージされた電子マネーでの決済を行うことが可能で、キャッシュレス課金環境構築を推進されるお客様のご要望にお応えします。

また、外来者などICカードを持たない利用者への対応としてコインベンダーとの併設も可能です。

《ポイントモード》

ICカードに複合機の利用ポイントを配付することができます。

授業用資料のコピーやレポートのプリントなど授業での利用分に対して一定枚数分のプリント利用権を与えたり、予算管理として研究室毎に利用ポイントを配付したりする場合などにご活用いただけます。

《カウントモード》

ID認証の上、専用ユーティリティで使用枚数を集計します。集計方法として、常時ネットワーク接続しリアルタイムで集計するリアルタイムモードと、必要に応じて集計をおこなうオンデマンドモードの2つの運用モードを搭載。リアルタイムモードでは、上限枚数の管理ができる他、万一のネットワーク障害時にも、EV-1にチャージされたID認証情報を利用することで継続稼動が可能です。

また、既に発売しておりますカード認証装置「EasyCard」と同一システムに接続することができ、複合機の一元管理が可能となります。

2. 多彩な料金設定※が可能

コピー／プリント／スキャン／ファクス送信といった機能別、カラー(フルカラー／モノカラー／2色カラー／モノクロ)別、用紙サイズ別に料金設定ができるほか、バリューモードとポイント／カウントモード間でも別の料金設定が可能です。

※設定できる料金の種類は、複合機によって異なります。

3. 運用をサポートする安心機能

カードの有効期限やチャージ上限金額の超過判定機能や、電磁波遮断対策としてシールドシャッター方式を採用いたしました。

また、紛失カードの利用停止機能や取引ログを 15,000 件まで蓄積することができる機能も搭載しています。



〔シールドシャッター閉の状態〕

※「KAKINくん ICカード EV-1」は、年間保守サービスをご用意しております。

■仕様

利用カード	コニカミノルタ IC カード(MIFARE※1)
度数表示	5桁7セグメントLED(緑)
ガイダンス表示	液晶表示(16桁×1行、キャラクタ表示、バックライト付)
度数設定種類※2	課金モード、カウントモード(ジョブ×カラー×用紙サイズ毎、FAX基本料金)
課金モード	バリューモード
カウントモード	ポイントモード、カウントモード
単価設定	1～999度(1度単位)
切り替えキー	管理者カードでサービス販売切り替え
バリュー設定	1～999,999
ポイント設定	1～999,999
利用禁止カード登録	最大400件
売上集計	0～99,999,999(枚、金額) ■売上枚数、売上金額(度数設定種類別、トータル) 売上枚数はカウント、ポイント、バリューモードの合計枚数です。 ■累積売上枚数、累積売上金額(度数設定種類別、トータル)リセット不可 売上金額はバリューの利用金額です。
サービス販売集計	0～99,999,999(枚、金額) ■売上枚数(カラー/用紙サイズ別) ■累積売上枚数(カラー/用紙サイズ別)リセット不可
取引ログ	15,000件
電源/消費電力	AC 100V 50/60Hz / 25W
大きさ (幅×奥行×高さ)	本体:164×205×129mm 専用台(オプション):300×300×792mm
重さ	本体:1.9kg 専用台(オプション):5.1kg

※1 国際標準規格 ISO14443TypeA に準拠した非接触 IC カード技術の規格。

※2 複合機により設定できる種類は異なります。

※FeliCa™ は、ソニー株式会社の登録商標です。

※MIFARE は NXP Semiconductors の登録商標です。

本件に関するお問い合わせ

報道関係： コニカミノルタホールディングス(株)広報グループ TEL:03-6250-2100

お客様： コニカミノルタビジネスソリューションズ(株) フリーダイヤル 0120-805039