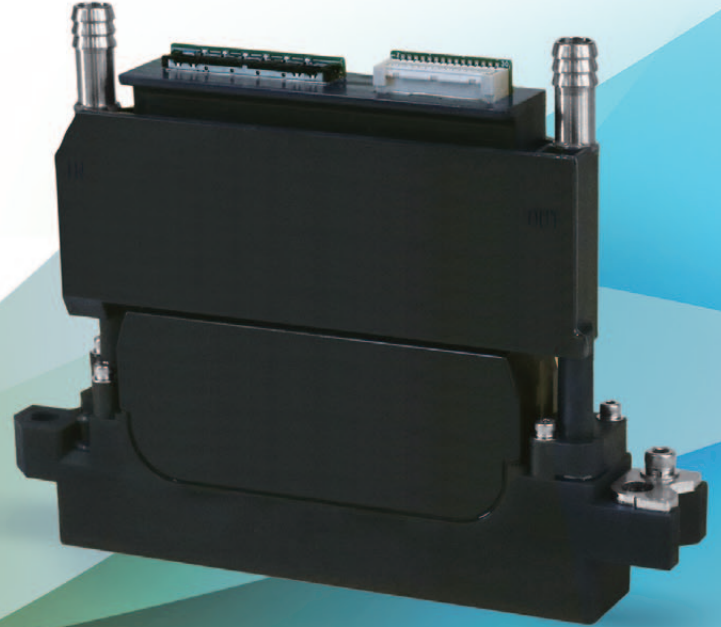




KONICA MINOLTA

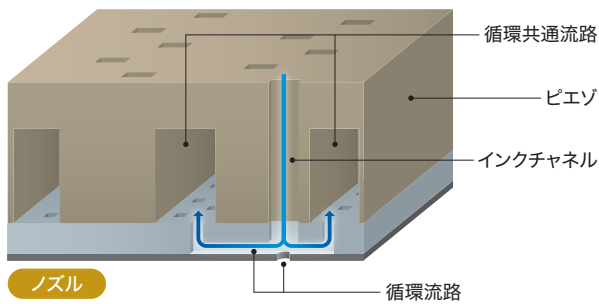
KM1024aLHG-RC

独自のノズル循環構造を搭載した大液滴・高生産性ヘッド



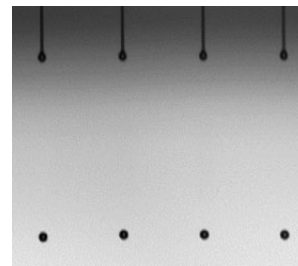
独自のノズル循環構造

高い循環性能を実現する独自のノズル循環構造により、沈降性の高いインクでも安定的な吐出を実現。

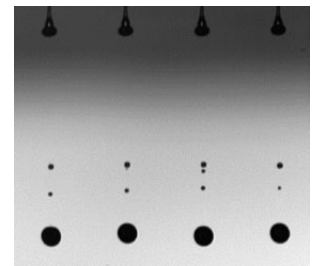


アナログ波形による高い生産性

マルチドロップに適した独自開発のアナログ波形を採用。最大240plの液量を一つのヘッドでカバー。



1dpd (27pl)



8dpd (240pl)

コンパクトな循環ヘッド

ノズル循環機能を搭載しながら、幅19.5mmというコンパクトな筐体を実現。プリンタ側の設計の負荷を最小化。



幅広いインクへの対応

UVや溶剤、オイル系インクだけでなく、環境面を考慮した水系インクや工業用特殊インクなど幅広いインクに対応。



※最終的にはお客様においてインクとの適合性は確認いただく必要があります。

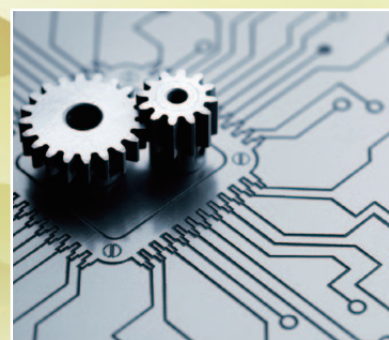
さまざまな用途で幅広くお使いいただけます。



テキスタイル



装飾

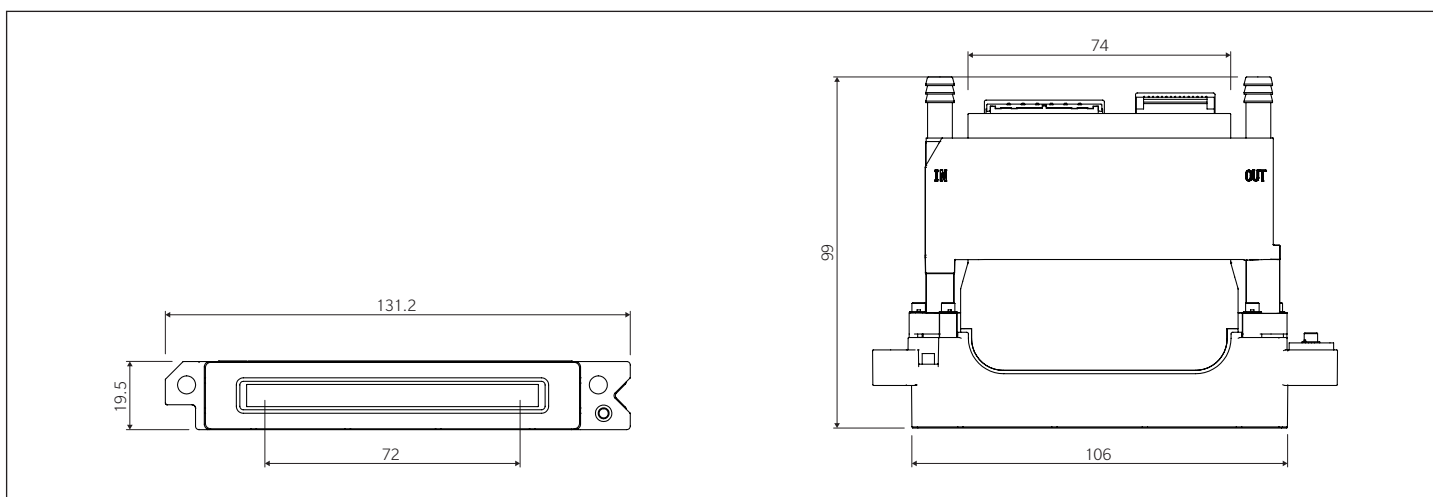


プリントド・エレクトロニクス

■主な仕様

| | | | |
|----------------|------------------------------------|----------------|---------------|
| 製品名 | KM1024aLHG-RC | | |
| 駆動方式 | 独立駆動 | | |
| ノズル数 | 1,024 | | |
| 印字幅 (mm) | 72 | | |
| 解像度 (dpi) | 360 | | |
| ヘッド寸法 | W: 131.2mm × D: 19.5mm × H: 99.2mm | | |
| 駆動周波数 (kHz) | 25.6kHz (バイナリ) | 12.8kHz (3dpd) | 5.7kHz (8dpd) |
| 液量 (pL) | 27pl (バイナリ) | 79pl (3dpd) | 240pl (8dpd) |
| 駆動時温度 | RT - 55°C | | |
| 内蔵ヒーター | 有 | | |
| 使用可能なインク種 | 溶剤、UV、オイル、水系 | | |
| 吐出時粘度域 (mPa·s) | 10-14 | | |
| 入力波形 | アナログ波形 | | |
| 重量 | 190g | | |
| 階調表現 | 8階調 | | |

■寸法図



コニカミルタ株式会社 IJコンポーネント事業部

〒191-8511 東京都日野市さくら町1番地
TEL. 042-589-3701
<http://konicaminolta.jp/inkjet>

