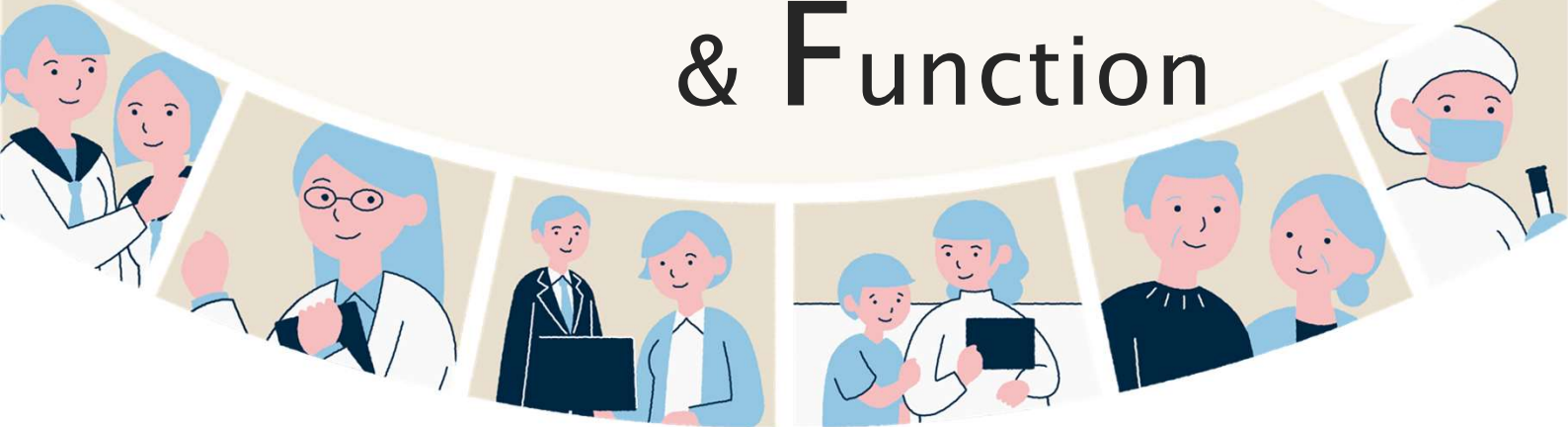


第3回 日本産婦人科超音波研究会学術集会

# Structure, Rhythm & Function

Fetal Heart  
Special  
Seminar



日時

2024.3.16.SAT 12:10-13:10

会場

オービックホール 2F A・B 大阪市中央区平野町 4-2-3 2F

ごあいさつ

謹啓 ますますご健勝のこととお慶び申し上げます。平素は格別のご高配を賜り厚く御礼申し上げます。さてこの度、下記要項で学術集会を共催する運びとなりました。胎児循環器診療のスペシャリストである、John M. Simpson先生を招聘し、「Structure, Rhythm & Function」と題して胎児心臓のご講演を企画いたします。日々ご多用とは存じますが、万障お繰り合わせの上、ご参加賜ります様ご案内申し上げます。

謹白

講演

PROGRAM

座長

吉松 淳 先生 *Jun Yoshimatsu MD, PhD*

国立循環器病研究センター 産婦人科 部長

*Cardiovascular Perinatal Care Center, Department of Obstetrics and Gynecology  
National Cerebral and Cardiovascular Center*

演者

Professor John M. Simpson *MD, FRCP*

Evelina London Children's Hospital, London, UK

※参加登録は当日受付のみ為、事前参加登録を行う予定はございません。  
※整理券の配布はありません。

【共催】

第3回 日本産婦人科超音波研究会学術集会

コニカミノルタ ジャパン株式会社 | キヤノンメディカルシステムズ株式会社

Canon

キヤノンメディカルシステムズ株式会社



KONICA MINOLTA

**Speaker** *Professor John M. Simpson MD, FRCP*

John Simpson先生は、Evelina London Children's Hospital (英国) にて勤務され、小児および胎児心臓病学において25年以上の経験を持つ。特に先天性心疾患の出生前診断が専門である。本分野では300を超える論文を発表し、胎児心臓学、先天性心疾患に関して多くの執筆もされている。学会関連では、AEPC (欧州小児循環器学会) 英国および米国心エコー学会の胎児心臓学ガイドラインの共著者であり、2019年から2021年にかけては英国先天性心臓協会の会長を務めた。ISUOGのInternational Facultyとしても活躍されている。

**Message**

本講演では、“Structure, Rhythm and Function”と題して、胎児の心臓構造、不整脈、心機能における重要なトピックスについて、最近の調査や理解の進歩について幅広く紹介する。  
また、これらの領域における日々の診断ならびに、新たな研究についても議論を深めたい。

## すべての女性のより良い人生のために

今求められるのは、女性の多様化したライフステージに合わせた最適な医療。

コニカミノルタジャパンとキヤノンメディカルシステムズは、

常に最新の技術と豊かな発想で、臨床からの要求に応じてきました。

産科・婦人科におけるすべての女性のトータルケアを、

さまざまな診療スタイルのニーズに合わせた、幅広いラインナップでサポートします。

輝く女性の未来のために…

**Aplio i700** Prism Edition*Women's Health model***Aplio a** Verifia*Women's Health model***SONOVISTA GX30**

一般的名称：汎用超音波画像診断装置  
販売名：超音波診断装置 Aplio i700 TUS-AI700  
認証番号：228AB8ZX00022000  
製造販売元：キヤノンメディカルシステムズ株式会社

一般的名称：汎用超音波画像診断装置  
販売名：超音波診断装置 Aplio a CUS-AA000  
認証番号：301AB8ZX00001000  
製造販売元：キヤノンメディカルシステムズ株式会社

一般的名称：汎用超音波画像診断装置  
販売名：超音波診断装置 SONOVISTA GX30  
認証番号：231AB8ZX00001000  
製造販売元：コニカミノルタジャパン株式会社

\* Prism Edition Women's HealthモデルはAplio i700の愛称です。  
\* Verifia Women's Health モデルはAplio aの愛称です。