

あなたと、  
あなたの  
大切な人の  
ために。



参加費無料・要予約

2018 **1/13**  
in 福岡

# MMG検診を凌駕する 新発想の検診法

## ～ CAD navigated US screeningの有用性～

講師：武部晃司先生（たけべ乳腺外科クリニック院長）

座長：渡海由貴子先生（いまむらウィミズクリニック）

この度、コニカミノルタジャパンは乳腺超音波検査実践塾を開催いたします。  
乳がん検診の効率化・日頃のお困りごとの解決にぜひご出席賜りますようご案内申し上げます。



日時：2018年**1月13日**（土）

受付 **17:00～18:00**（弊社商品をご覧頂けます）

講演 **18:00～19:30**

会場：TKP ガーデンシティ博多新幹線口 **3-A会場**

（〒812-0012 福岡市博多区博多駅中央街5-14 福さ屋本社ビル3F）

### 講師プロフィール

1981年 東北大学医学部卒  
外科で6年間研修後  
岡山大学第二外科で  
学位修得

1990年 香川県立がん検診  
センターに赴任

1997年 たけべ乳腺クリニック  
を開業

日本で一番多く超音波検診を  
されているドクターです！

## Tandem Methodって何？

## 乳房超音波検査の診断三要素とは？

## お申し込み方法

**事前申し込みが必要**です。

お手数ですが、下記アドレス、または、QRコードより、WEB申し込みフォームにアクセスの上、必要事項をご記入ください。

**お申し込みフォーム** <https://www.konicaminolta.jp/healthcare/index.html>



\* 本講演は参加数に限りがございます。応募者多数の場合は抽選の上、11月中旬頃より担当から抽選結果をご連絡いたします。

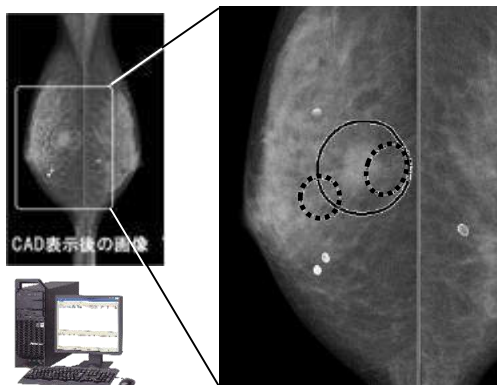
## 会場までのアクセス

- ・JR鹿児島本線 博多駅 筑紫口 徒歩1分
- ・福岡市地下鉄空港線 博多駅 筑紫口 徒歩1分

【車でお越しのお客様】  
会場に契約している駐車場はございません。  
会場周辺有料駐車場を御利用ください。



## 展示予定商品



マンモグラフィ診断支援装置  
**NEOVISTA I-PACS CAD type M**



超音波診断装置  
**SONIMAGE HS1**

お問合せ：コニカミルタジャパン株式会社  
新規事業推進室 赤堀・中川 ☒ kmj-mbu@konicaminolta.com