

あなたと、
あなたの
大切な人の
ために。



参加費無料・要予約

8/26
in 東京

MMG検診を凌駕する 新発想の検診法

～CAD navigated US screeningの有用性～

講師：武部晃司先生（たけべ乳腺外科クリニック院長）

座長：佐貫潤一先生（練馬駅前内視鏡・乳腺クリニック院長）

この度、コニカミノルタジャパンは乳腺超音波検査実践塾を開催いたします。
乳がん検診の効率化・日頃のお困りごとの解決にぜひご出席賜りますようお願い申し上げます。



日時：2017年8月26日（土）

受付 16:00～17:00（弊社商品をご覧頂けます）

講演 17:00～18:30

会場：コニカミノルタジャパン(株)

浜松町ビルディング 26階

（〒105-0023 東京都港区芝浦 1-1-1）

講師プロフィール

1981年 東北大学医学部卒
外科で6年間研修後
岡山大学第二外科で
学位修得

1990年 香川県立がん検診
センターに赴任

1997年 たけべ乳腺クリニック
を開業

日本で一番多く超音波検診を
されているドクターです！

Tandem Methodって何？

乳房超音波検査の診断三要素とは？

お申込み方法

事前申し込みが必要です。

お手数ですが、下記アドレス、または、右記のQRコードより、WEB申込みフォームにアクセスの上、必要事項をご記入ください。



申込みフォーム <https://www.konicaminolta.jp/healthcare/index.html>

* 本講演は参加数に限りがございます。応募者多数の場合は抽選の上、7月中旬頃に担当より抽選結果をご連絡いたします。

会場までのアクセス

・JR浜松町駅から

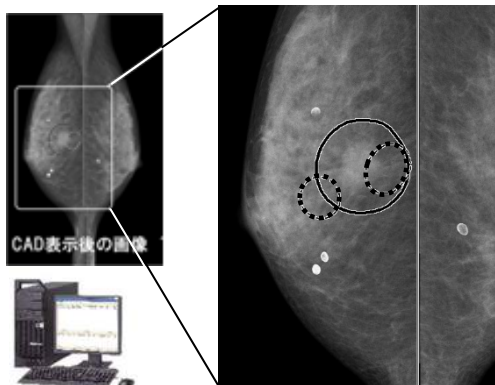
南口改札を出て、突き当りを左に曲がり、日の出棧橋方面へ。屋根付きの通路を道なりに進みます。

・モルール浜松町駅から

中央口改札を出てJR浜松町駅へ。日の出棧橋方面へ向かい、屋根付きの通路を道なりに進みます。



展示予定商品



マンモグラフィ診断支援装置
NEOVISTA I-PACS CAD type M



超音波診断装置
SONIMAGE HS1

お問合せ：コニカミノルタジャパン株式会社
新規事業推進室 赤堀・中川 ☒ kmj-mbu@konicaminolta.com