

日本超音波医学会第88回学術集会
ランチオンセミナー5

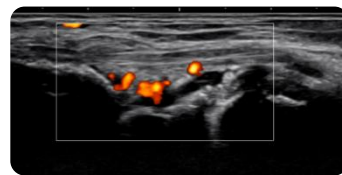
2015年5月22日(金) 12:00 ~ 13:00

第8会場【グランドプリンスホテル新高輪 国際館パミール 1階 旭光】

座長

日本赤十字社医療センターアレルギー リウマチ科

鈴木 毅 先生



1.

リウマチ関節超音波 どう覚えて、どう使う

さいとう整形外科リウマチ科 院長 **斉藤 究** 先生

2.

RA評価関節以外でよく見られるエコー所見

北海道内科リウマチ科病院 検査放射線課 **坂本 文彦** 先生

ブース内セッションのご案内

5/22 (金) 13:30 ~ 14:00 リウマチエコー

斉藤 究 先生 (さいとう整形外科リウマチ科)

坂本 文彦 先生 (北海道内科リウマチ科病院)

5/23 (土) 13:30 ~ 14:00 肺エコー

鈴木 昭広 先生 (旭川医科大学 麻酔・蘇生学講座)

15:30 ~ 16:00 リウマチエコー

坂本 文彦 先生 (北海道内科リウマチ科病院)

共催：日本超音波医学会第88回学術集会
コニカミノルタヘルスケア株式会社

