

USB ポートの差し口変更時の設定変更手順

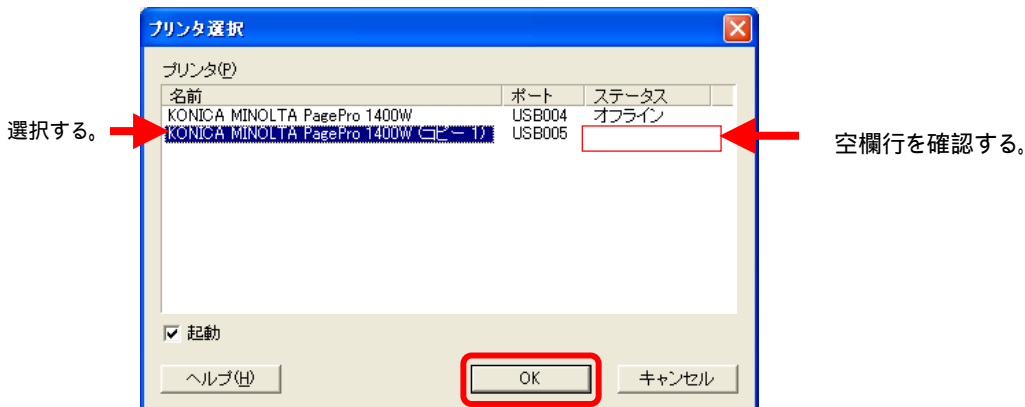
USB 接続で印刷する場合、PC の USB ポートの差し口を変更せずにご使用ください。

USB ポートの差し口を変更した場合、以下の手順を行ってください。

PagePro1400W を例に説明します。プリンタドライバをインストール後、PC 側の USB ポートの差し口を変更すると、プリンタドライバが KONICA MINOLTA PagePro 1400W (コピー X)の名称で自動追加されます。(差し口の個数分まで自動追加されます。)差し口を変更された場合は、以下手順を行い PC とプリンタの通信を再確立して下さい。

1. スタート/プログラム/KONICA MINOLTA PagePro 1400W ユーティリティ/
KONICA MINOLTA PagePro 1400W ステータスディスプレイ
よりステータスディスプレイを起動します。
2. 表示/プリンタの選択より **ステータスが空欄のもの** を 選択し、
OK ボタンをクリックします。

(全てのステータス欄の表示が「オフライン」の場合は PC を再起動し、再度手順1から行ってください。)



3. ステータスディスプレイの
「プリンタステータス」が '待機中' を表示
「プリンタステータスのイメージ」の背景色が緑 (正常)
を確認します。

