

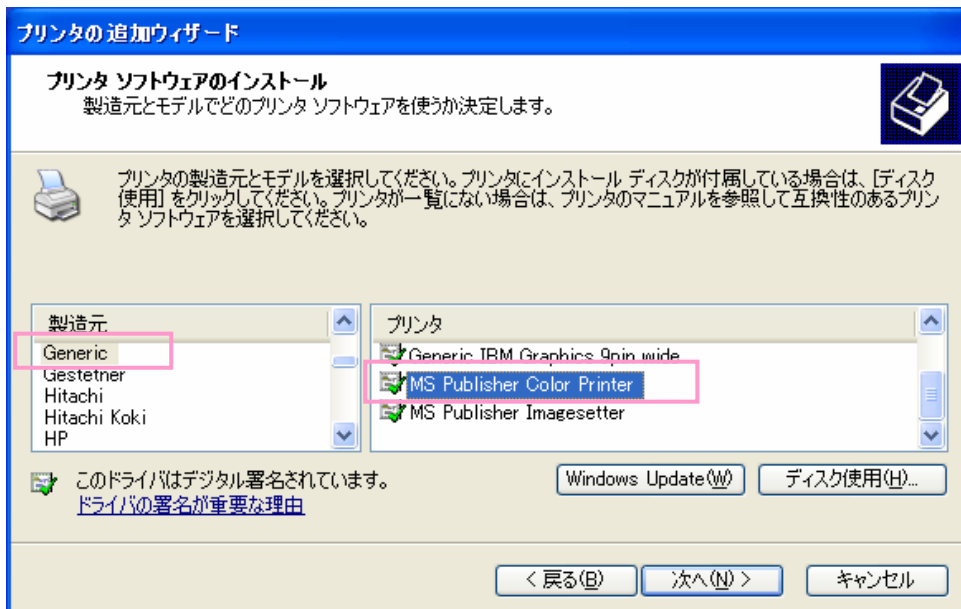
magicolor1650EN PS ドライバー フォームデータターの作成方法とフォーム印刷手順

フォームデータターの作成方法とフォーム印刷手順をご案内します。

尚、本手順書では WindowsXP での手順を例に説明します。他 OS ではメニュー名等 OS により多少異なる場合がありますのでご注意ください。

1. 事前準備：MS Publisher Color Printer をプリンター一覧へ追加します。

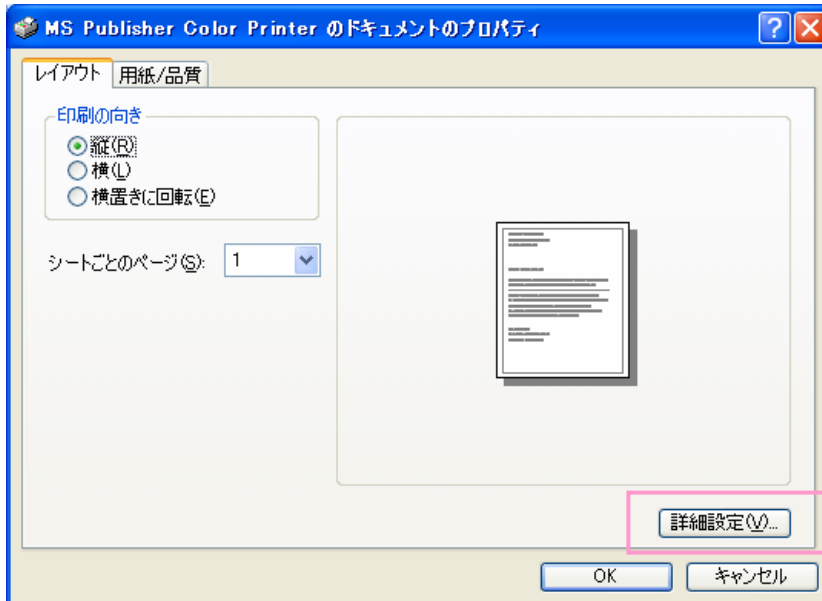
- ① ‘スタート/すべてのプログラム/プリンタとファクス’ をクリックします。
- ② ‘プリンタのインストール’ をクリックします。
- ③ 「次へ」 をクリックします。
「このコンピュータに接続されているローカルプリンタ」 を選択し、
「次へ」 をクリックします。
- ④ ‘次のポートを使用：FILE’ を選択し、「次へ」 をクリックします。
製造元：Generic、プリンタ：MS Publisher Color Printer
を選択し、「次へ」 をクリックします。



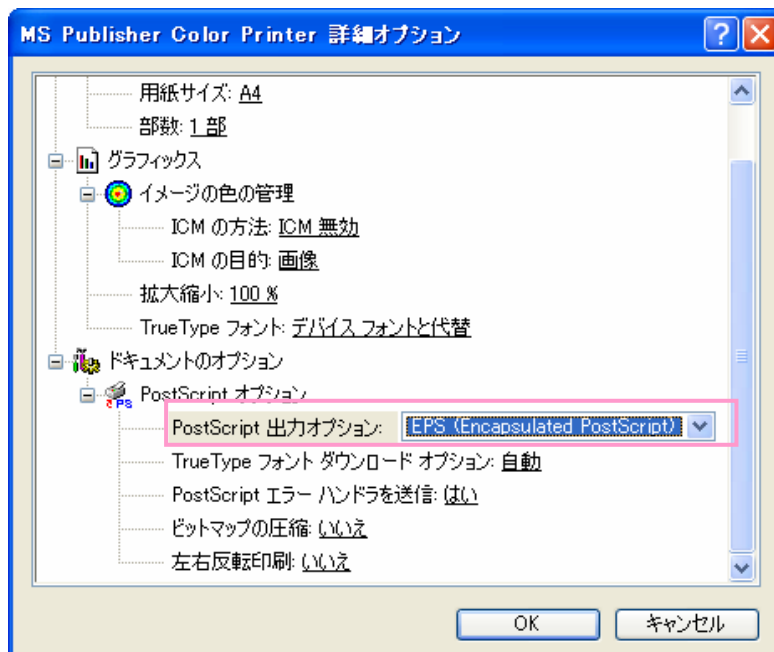
- ⑤ 任意のプリンタ名を入力し、「次へ」 をクリックします。
インストールが完了します。

2. フォームデータターの作成

- ①フォームに使用するデータターをアプリケーションより開き、印刷メニューより
‘プリンタ名：MS Publisher Color Printer’
を指定し、「プロパティ」をクリックします。
表示画面より「詳細設定」をクリックします。



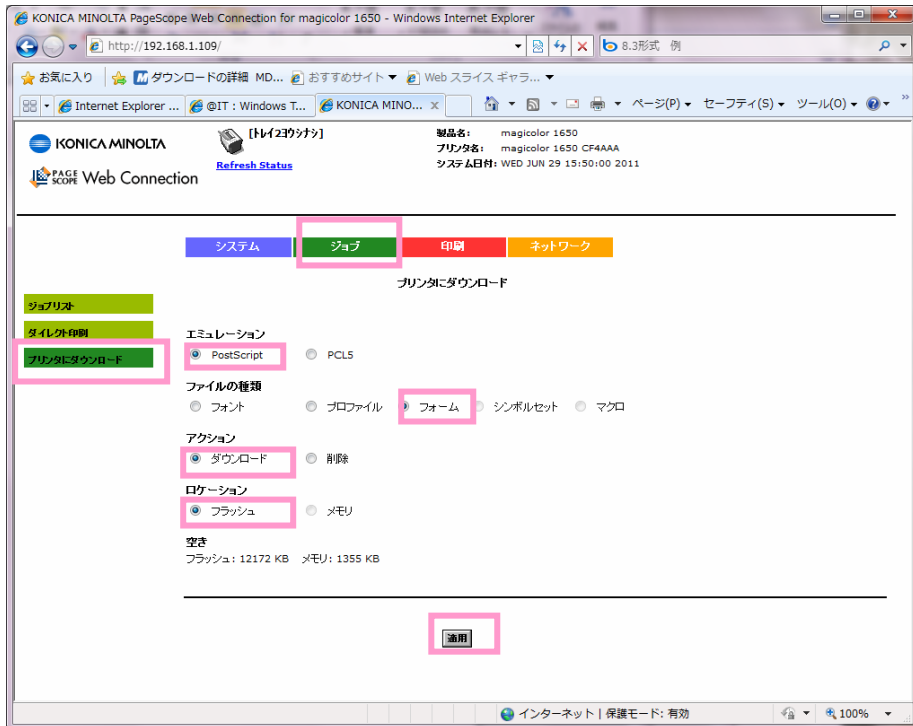
- ②PostScript 出力オプション：EPS を指定し「OK」をクリックします。



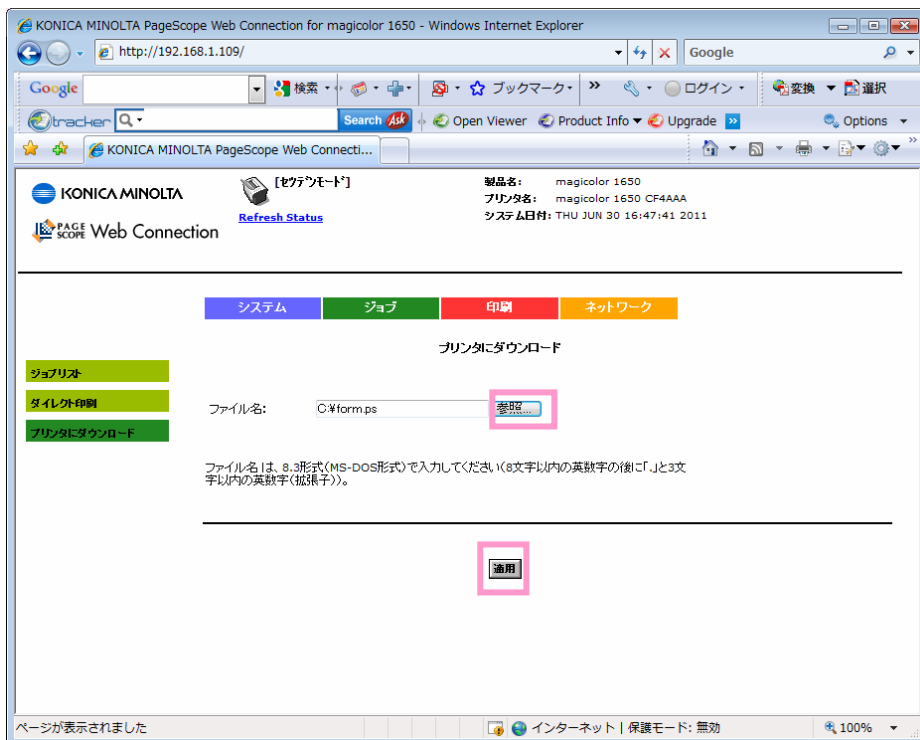
- ③ ①の画面に戻りますので「OK」をクリックします。
- ④ 印刷画面に戻りますので「OK」をクリックします。
- ⑤ .prn ファイルが作成されますので拡張子を.ps に変更します。
尚、ファイル名は半角英数 8 文字以内（拡張子は除く）で設定ください。

3. フォームデータをプリンターのフラッシュ ROM に保存します。

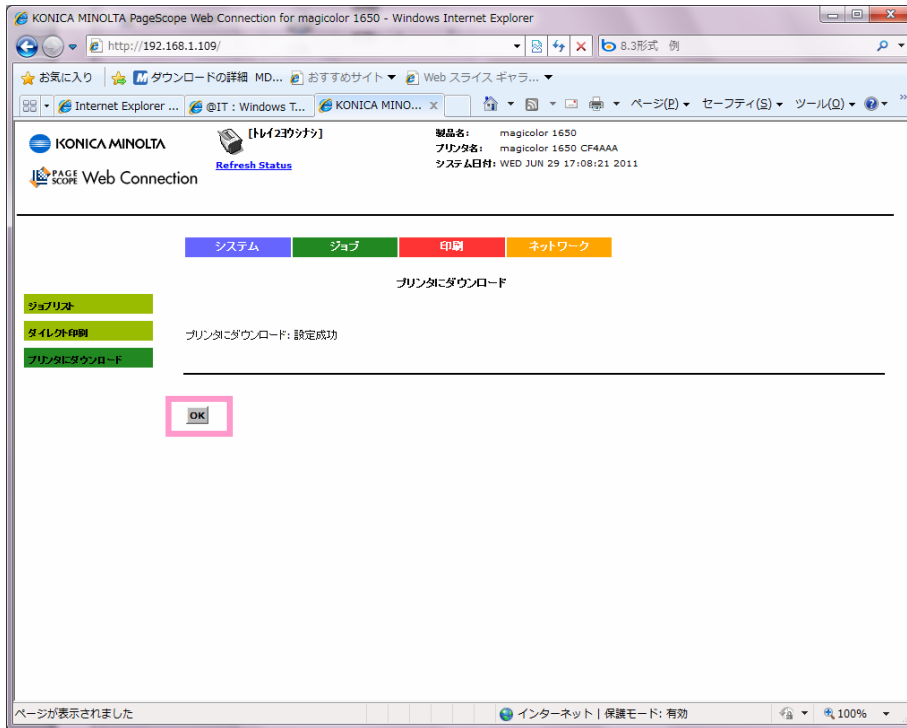
- ① ブラウザに本体の IP アドレスを直接入力し PageScopeWebConnection を起動します。
- ② 「ジョブ」メニューの「プリンターダウンロード」ボタンをクリックし、以下のように各項目を設定し適用ボタンを押します。



- ③ 以下画面が表示されますので、「参照」ボタンをクリックし
手順1で作成したフォームファイルを指定し、「適用」ボタンをクリックします。

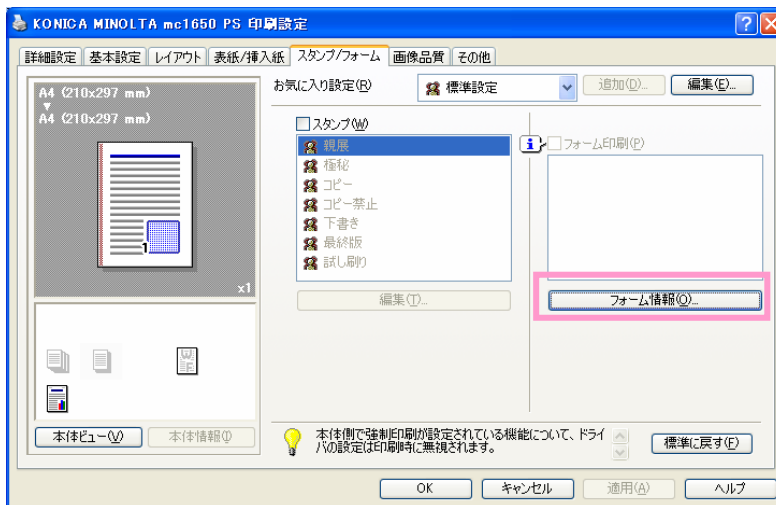


- ④ 「設定成功」が表示されたことを確認し、「OK」ボタンをクリックします。

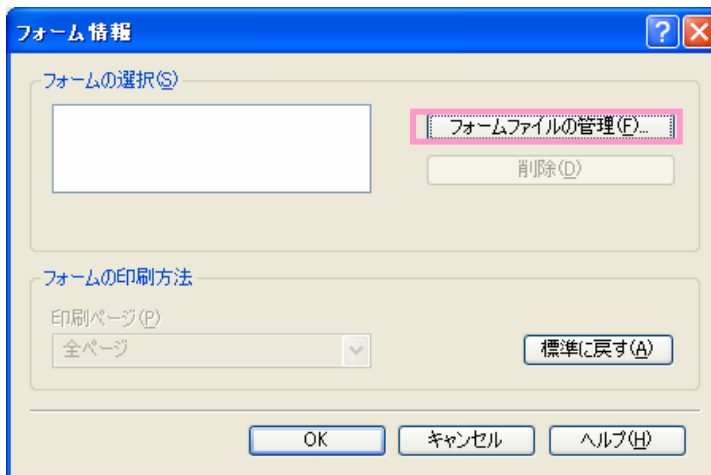


4. PS ドライバーに手順 1 のフォームファイルを登録しフォーム印刷をします。

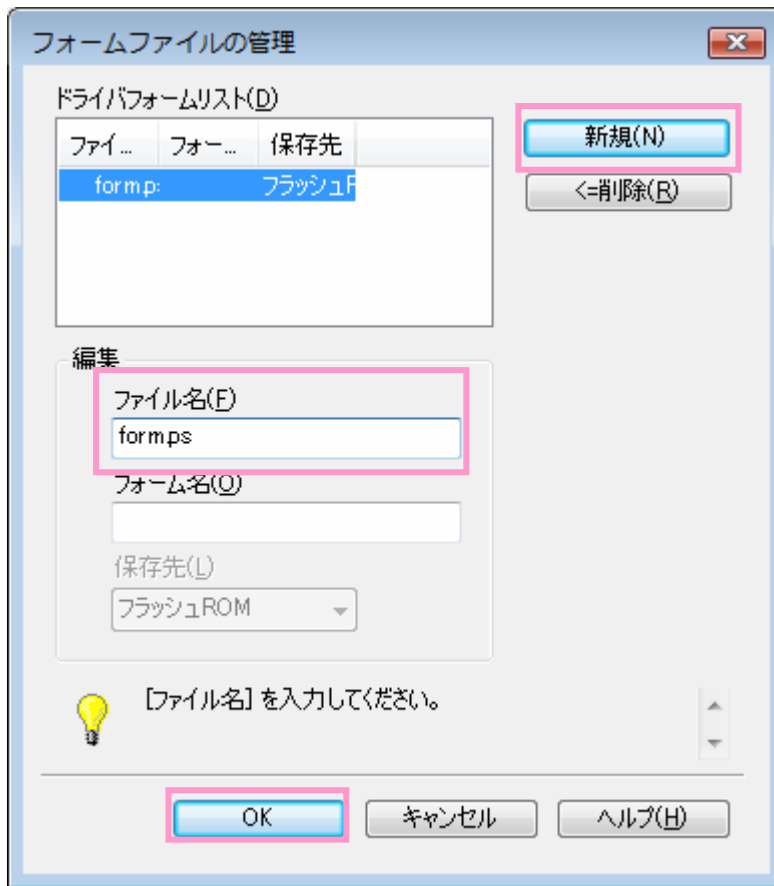
- ① 「スタンプ/フォーム」タブの「フォーム情報」ボタンをクリックします。



- ② 「フォームファイルの管理」ボタンをクリックします。



- ③新規ボタンをクリックし、ファイル名ボックスに手順1で作成したフォームファイル名を入力後「OK」ボタンをクリックします。(フォーム名ボックスの入力は任意です。)



- ④スタンプ/フォームタブで「フォーム印刷」をチェックオンにしフォームファイルを指定することによりフォーム印刷をします。

