

プリンタステータスマニタセンターの使いかた

プリンタステータスマニタセンターはローカルポート（USB）、またはネットワークポートを通してホストに接続されているプリンタの状態を確認できます。プリンタステータスマニタセンターは、SLP（Service Location Protocol）を利用してネットワーク上のプリンタを認識します。magicolor 2300 DL や magicolor 5430 DL、magicolor 5440 DL のように SLP と、コニカミノルタ固有の P/L に対応しているプリンタのみ対応します。



コニカミノルタ製品の複合機などがプリンタステータスマニタセンターに表示されることがありますが、正しく表示されない場合があります。プリンタステータスマニタセンターは magicolor 2300 DL、magicolor 2430 DL、magicolor 5430 DL、magicolor 5440 DL の 4 機種にのみ対応しています。

必要なシステム

- オペレーティングシステム
Windows XP/Server 2003/2000/Me/98SE/NT 4.0
- プリンタステータスマニタセンターでサポートしているプリンタポート
 - イーサネットポート
 - USB ポート

プリンタステータスマニタセンターを開く／消耗品の状態を確認する

以下の操作でプリンタステータスマニタセンターを開きます。

- **Windows XP/Server 2003 の場合**：[スタート] メニューから「すべてのプログラム」→「KONICA MINOLTA」→「magicolor 5430DL」を選択し、「プリンタステータスマニタセンター」をクリックします。
- **Windows 2000/Me/98SE/NT 4.0 の場合**：[スタート] メニューから「プログラム」→「KONICA MINOLTA」→「magicolor 5430DL」を選択し、「プリンタステータスマニタセンター」をクリックします。

プリンタステータスマニタセンターの使いかた



プリンタ名	ポート	ステータス	消耗品ステータスO.M.Y.K. %容量残
KONICA MINOLTA magic...	IP_192.168.1.150	プリンタ レディ	50,70,1,71
mc2430DL	192.168.1.159	プリンタ レディ	100,100,100,98
mc5430DL	192.168.1.220	プリンタ レディ	77,1,100,100
mc5440DL	192.168.1.150	プリンタ レディ	50,70,1,71

- **プリンタ名**：ローカルプリンタ、および同一ネットワーク上のプリンタのモデル名が表示され、プリンタのアイコンが表示されます。プリンタアイコンはプリンタの状態、接続状況により色が変わります。赤色の場合はエラー、黄色の場合は警告を意味します。緑色の場合は通常の状態です。

プリンタ名をダブルクリックすると、ステータスディスプレイまたは PageScope Web Connection が表示されます。



本プリンタをローカル接続している場合は、プリンタ名をダブルクリックすると、ステータスディスプレイが表示されます。
本プリンタをネットワーク接続している場合は、ステータスディスプレイと PageScope Web Connection のどちらを表示するかを「アクション」メニューのオプション画面で選択できます。
本プリンタ以外の magicolor 製品は、ネットワーク接続している場合、PageScope Web Connection が表示されます。



選択したプリンタがステータスディスプレイまたは PageScope Web Connection に対応していない場合は、プリンタ名をダブルクリックしても表示されません。




ローカル接続で USB に接続されていなかったり、ステータスに「接続できません。」と表示されるときは、プリンタ名をダブルクリックしてもステータスディスプレイや PageScope Web Connection は、表示されません。




プリンタの名前が検出できない場合、プリンタ名は「不明」と表示されます。

- **ポート**：プリンタが接続されているポート名が表示されます。ローカルプリンタの場合は、USB の種類が表示されます。ネットワークプリンタの場合は、IP アドレスが表示されます。


 同一プリンタに複数のポート名称が作成されているとき、一台のプリンタに対して、プリンタステータスマニタセンターに複数の表示がされる場合があります。表示されている複数のポートはいずれの状態も同じ結果が得られますので、複数表示のまま使用しても問題はありせん。

プリンタステータスマニタセンターでの表示を一つにする場合は、IP アドレスのみで作成したポート名称のポートのみを使用してください。

- **ステータス**：プリンタの状態を示します。ステータスディスプレイの「プリンタステータス」と同じ内容が表示されます。

 プリンタの電源が入っていない場合、プリンタステータスマニタセンターのステータスには「接続できません。」と表示されます。

- **消耗品ステータス C、M、Y、K %容量残**：トナーカートリッジのおおよその残量がパーセンテージ表示されます。数値は左から、C（シアン）、M（マゼンタ）、Y（イエロー）、K（ブラック）の順に表示されます。

 各列のヘッダー部分をクリックすると、降順または昇順に並びかわります。

アクションメニュー

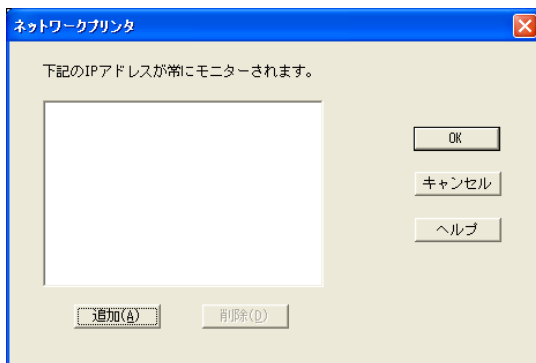
- **プリンタのアップデート**：ネットワーク内のプリンタを再検索します。
- **ネットワークプリンタ**：ネットワーク上で検出できなかったプリンタの IP アドレスの追加や、検出する必要のないプリンタの IP アドレスの削除ができます。



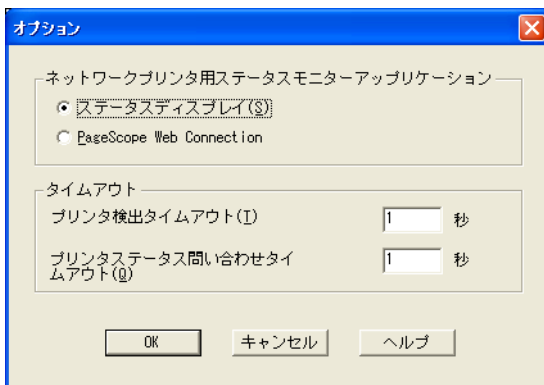
本メニューで magicolor 2300 DL、magicolor 2430 DL、magicolor 5430 DL、magicolor 5440 DL 以外のプリンタの IP アドレスを登録した場合、そのアドレスのプリンタ機種を判断する間、プリンタステータスマニタセンターには「不明」と表示されます。「アクション」メニューの「プリンタのアップデート」を実行すると、プリンタステータスマニタセンターの表示から削除されます。



本メニューで登録したプリンタのプリンタ名は、あらかじめプリンタに登録されているプリンタ名が表示されます。



- **オプション**：プリンタ名をダブルクリックしたときに表示されるアプリケーションとタイムアウトの時間を設定します。



ネットワークプリンタ 用ステータスマニター アプリケーション	画面に表示されるプリンタ名をダブルクリックしたときに、ステータスディスプレイを表示させるか、PageScope Web Connection を表示させるかを設定します。初期設定はステータスディスプレイです。この設定は、ネットワーク接続している本プリンタのみ有効です。
タイムアウト	2種類のタイムアウトの時間を設定できます。 <ul style="list-style-type: none"> ■ プリンタ検出タイムアウト ■ プリンタステータス問い合わせタイムアウト



プリンタステータスマニターセンターのバージョン情報は、「ヘルプ」メニューの「バージョン情報」で確認できます。プリンタステータスマニターセンターのバージョン情報は、プリンタドライバのバージョン情報と同じです。

プリンタステータスマニターセンターの警告の確認

赤いアイコン、または黄色いアイコンが表示される場合は、ステータスディスプレイまたは PageScope Web Connection を開いて、詳細情報を確認してください。ステータスディスプレイについて詳しくは、「magicolor 5430 DL ユーザーズガイドの3 ステータスディスプレイの使いかた」（製品同梱 CD-ROM 内の PDF マニュアル）をごらんください。また、PageScope Web Connection について詳しくは、「magicolor 5430 DL リファレンスガイドの5 PageScope Web Connection の使い方」（製品同梱 CD-ROM 内の PDF マニュアル）をごらんください。

プリンタステータスマニターセンターを閉じる

プリンタステータスマニターセンターを閉じるときは、「アクション」メニューから「終了」を選択するか、プリンタステータスマニターセンター画面の右上にある [×] ボタンをクリックしてください。