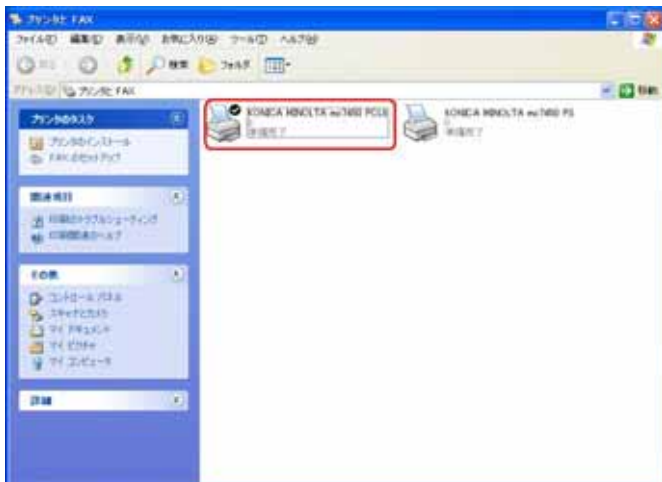


# Publisher2007/PCLドライバ カスタム用紙サイズの使用法

1. プリント画面にてPCL Driverアイコンを右クリックし、プロパティ画面を表示させます。

- ・Windows XP HomeEditionをお使いの場合：  
スタートメニュー/コントロールパネル/プリンタとその他のハードウェア/プリンタとFAX
- ・Windows XP Professionalをお使いの場合：  
スタートメニュー/プリンタとFAX
- ・Windows Vistaをお使いの場合：  
スタート/コントロールパネル/ハードウェアとサウンド/プリンタ



2. プロパティ画面上の「初期設定」タブをクリックします。



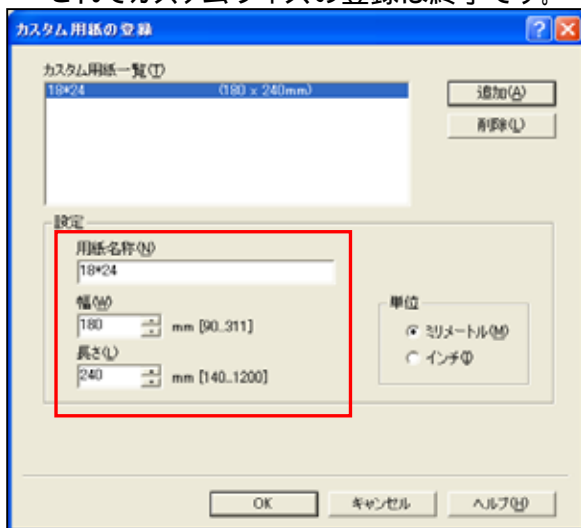
3. 「カスタム用紙の登録」をクリックします。



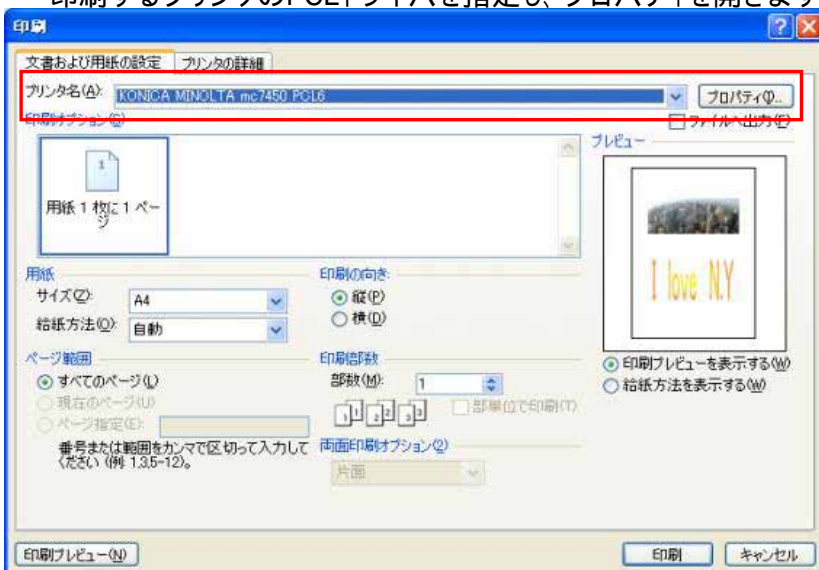
4. カスタム用紙の登録画面が表示されるので、「追加」ボタンをクリックします。



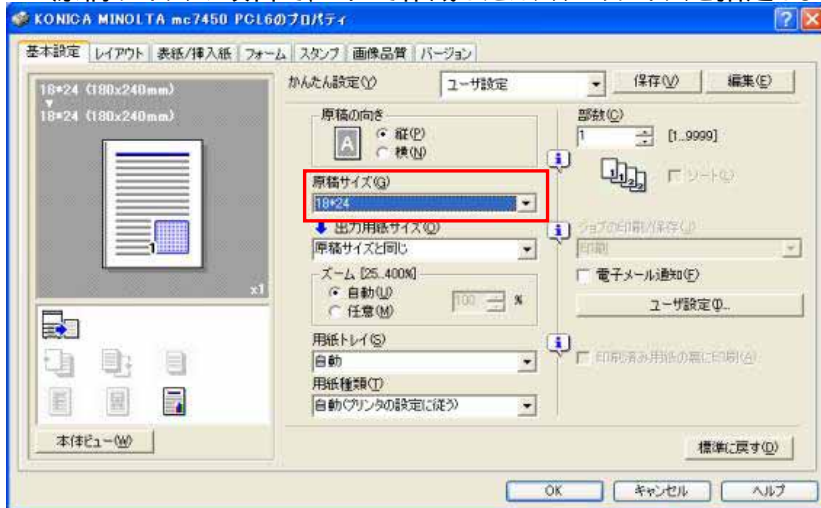
5. 設定欄に「用紙名称」「幅」「長さ」を入力し、「OK」ボタンをクリックします。  
これでカスタムサイズの登録は終了です。



6. Publisher2007を起動し、印刷画面を開きます。  
印刷するプリンタのPCLドライバを指定し、プロパティを開きます。



7. 原稿サイズの項目で、5にて作成したカスタムサイズを指定します。



8. 印刷画面の用紙サイズも、5で作成したカスタムサイズを指定し、印刷を指示します。

