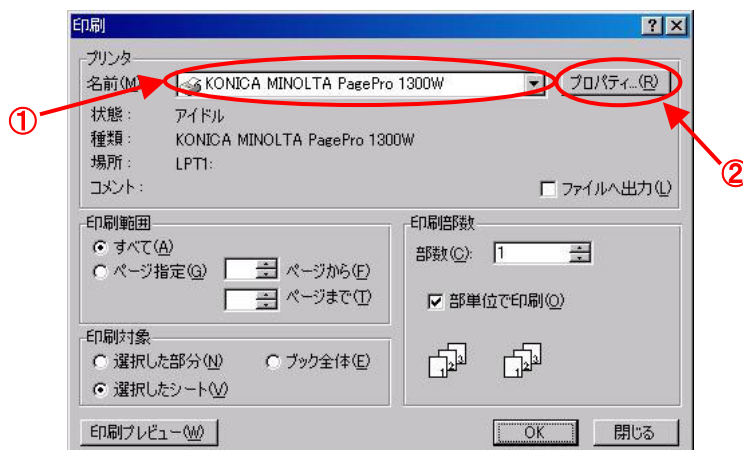


A3・B4・Ledger サイズデータを A4 等に縮小印刷する場合のドライバの設定方法

A3、B4、Ledger サイズデータを印刷する場合は、下記の手順に従って縮小印刷をしてください。

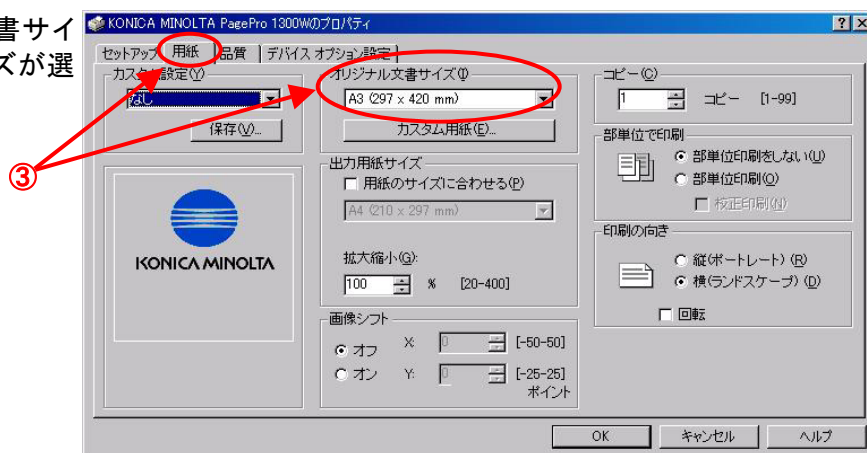
※ 下記の手順では EXCEL の印刷ダイアログを例として使用しておりますが、他のアプリケーションをご使用の場合もプリンタドライバの設定方法は同様となります。

- ① 「ファイル」－「印刷」を選択し、プリンタに PagePro 1300W が選択されていることを確認します。



- ② 「プロパティ」ボタンをクリックします。

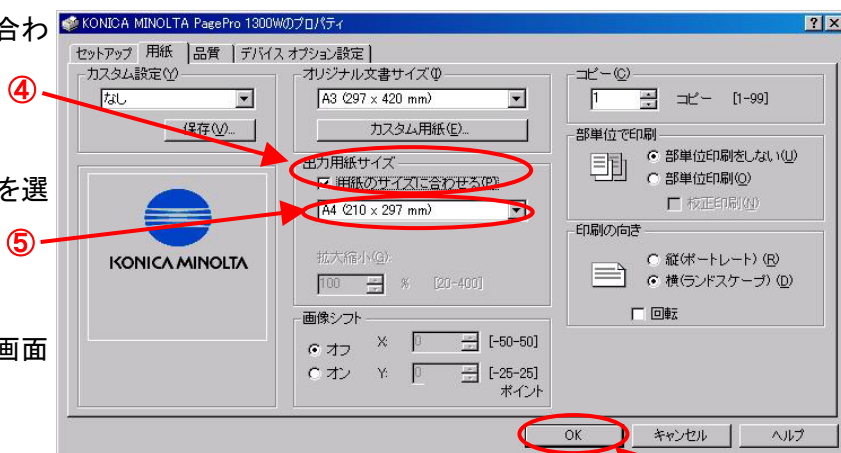
- ③ 「用紙」タブを選び、「オリジナル文書サイズ」で出力したいデータの用紙サイズが選択されていることを確認します。



- ④ 「出力用紙サイズ」の「用紙のサイズに合わせる」にチェックを入れます。

- ⑤ リストボックスから出力する用紙サイズを選択します。

- ⑥ 「OK」をクリックし「プリンタプロパティ」画面を閉じます。



- ⑦ ⑤で選択した用紙がトレイにセットされていることを確認し、印刷します。

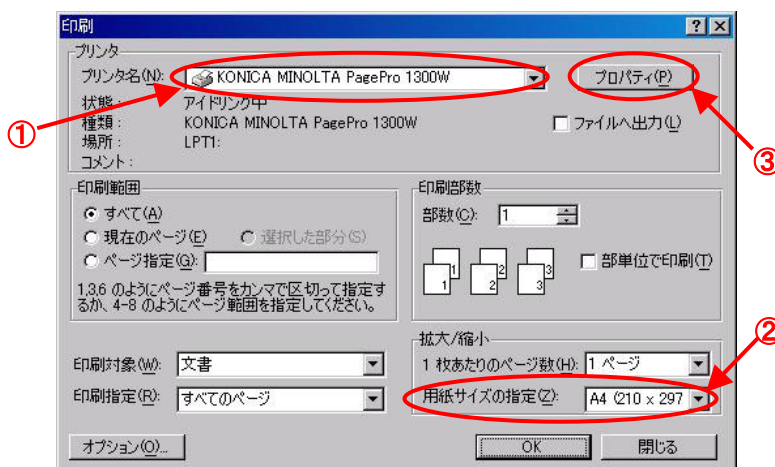
Word を使用中に問題が発生した場合の回避策

A3、B4、Ledger サイズデータを縮小印刷するとき、プリンタドライバの「用紙サイズに合わせる」をチェックしても正しく印刷されないことがあります。この場合は、下記の手順に従いアプリケーションの拡大縮小機能を使用してください。ただし、アプリケーションの拡大縮小機能を使用する場合は、プリンタドライバの「出力用紙サイズ」の機能は使用しないでください。両方を同時に設定すると正しく印刷されません。

① 「ファイル」－「印刷」を選択し、プリンタに PagePro 1300W が選択されていることを確認します。

② 「拡大/縮小」の「用紙サイズの指定」リストボックスから出力する用紙サイズを選択します。

③ 「プロパティ」をクリックします。

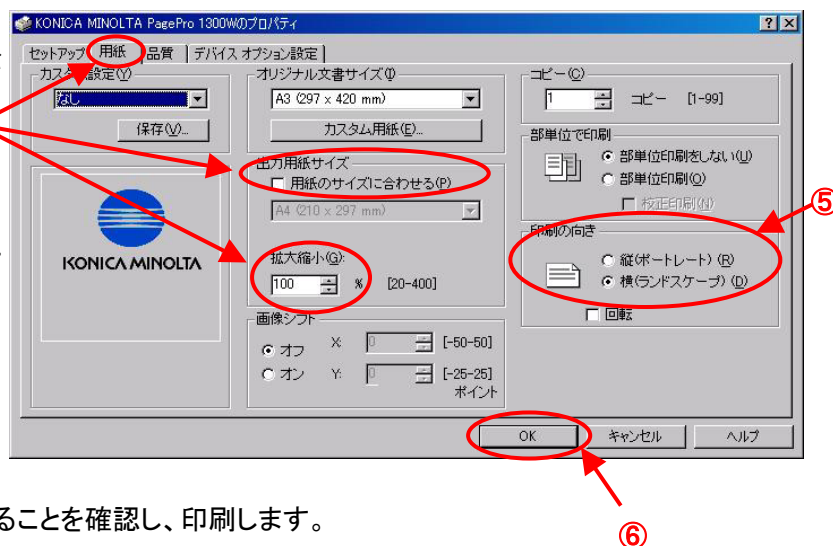


④ 「用紙」タブの「用紙のサイズに合わせる」チェックボックスがオフ、「拡大縮小」が 100%であることを確認します。

⑤ 「印刷の向き」を印刷するドキュメントにあわせませす。(ドキュメントの中に横向き画像が含まれている場合は、「横(ランドスケープ)」を選択します。)

⑥ 「OK」をクリックし「プリンタプロパティ」画面を閉じます。

⑦ ②で選択した用紙がトレイにセットされていることを確認し、印刷します。



Acrobat を使用中に問題が発生した場合の回避策

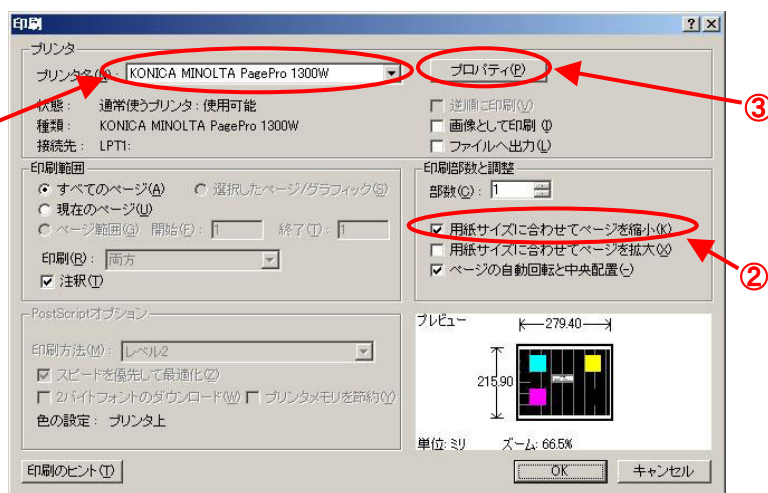
A3、B4、Ledger サイズデータを縮小印刷するとき、プリンタドライバの「用紙サイズに合わせる」をチェックしても正しく印刷されないことがあります。この場合は、下記の手順に従いアプリケーションの用紙に合わせて印刷する機能を使用してください。ただし、アプリケーションの用紙に合わせて印刷する機能を使用する場合は、プリンタドライバの「出力用紙サイズ」の機能は使用しないでください。両方を同時に設定すると正しく印刷されません。

Acrobat 5.0X の場合

① 「ファイル」－「印刷」を選択し、プリンタに PagePro 1300W が選択されていることを確認します。

② 「用紙サイズに合わせてページを縮小」チェックボックスをオンにします。

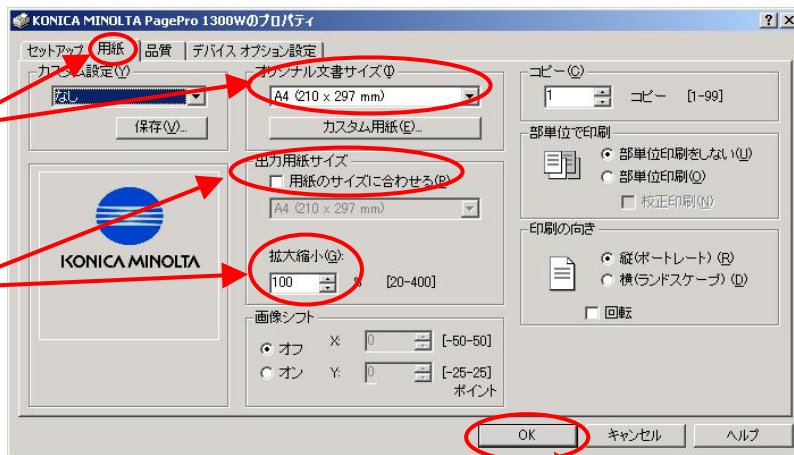
③ 「プロパティ」をクリックします。



④ 「用紙」タブの「オリジナル文書サイズ」に印刷したいサイズの用紙を指定します。

⑤ 「用紙のサイズに合わせる」チェックボックスがオフ、「拡大縮小」が 100%であることを確認します。

⑥ 「OK」をクリックし「プリンタプロパティ」画面を閉じます。



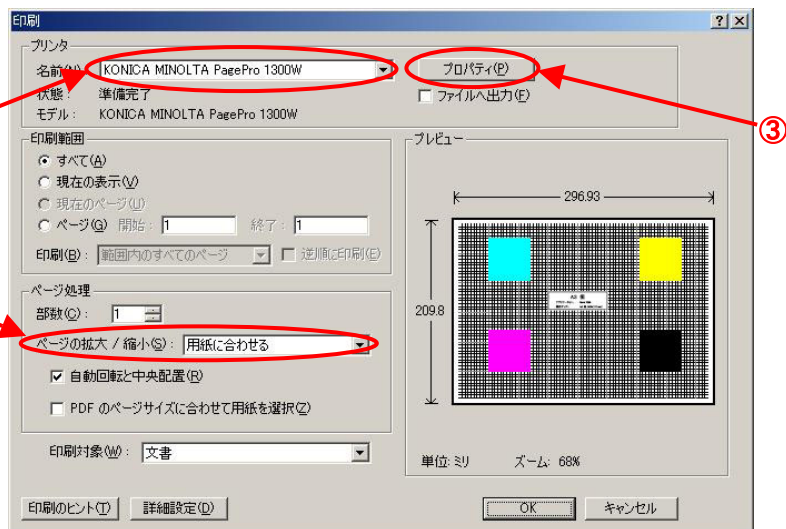
⑦ 印刷したいサイズの用紙がトレイにセットされていることを確認し、印刷します。

Acrobat Reader 6 の場合

① 「ファイル」－「印刷」を選択し、プリンタに PagePro 1300W が選択されていることを確認します。

② 「ページの拡大／縮小」リストボックスから「用紙に合わせる」を選択します。

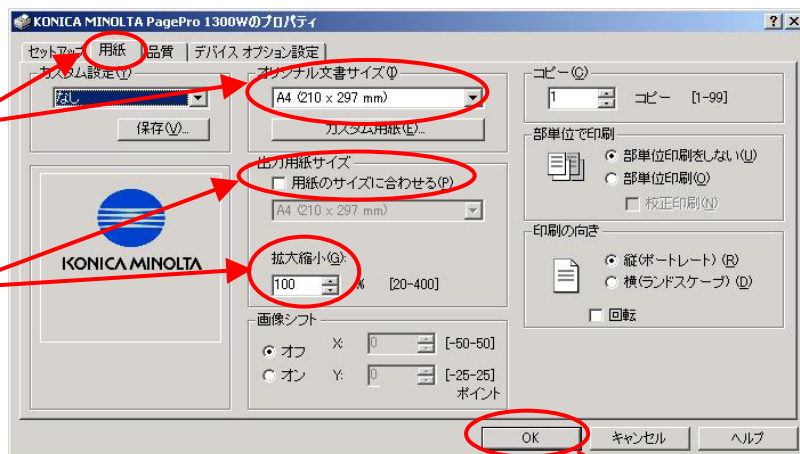
③ 「プロパティ」をクリックします。



④ 「用紙」タブの「オリジナル文書サイズ」に印刷したいサイズ of 用紙を指定します。

⑤ 「用紙」タブの「用紙のサイズに合わせる」チェックボックスがオフ、「拡大縮小」が 100%であることを確認します。

⑥ 「OK」をクリックし「プリンタプロパティ」画面を閉じます。



⑦ 印刷したいサイズの用紙がトレイにセットされていることを確認し、印刷します。