



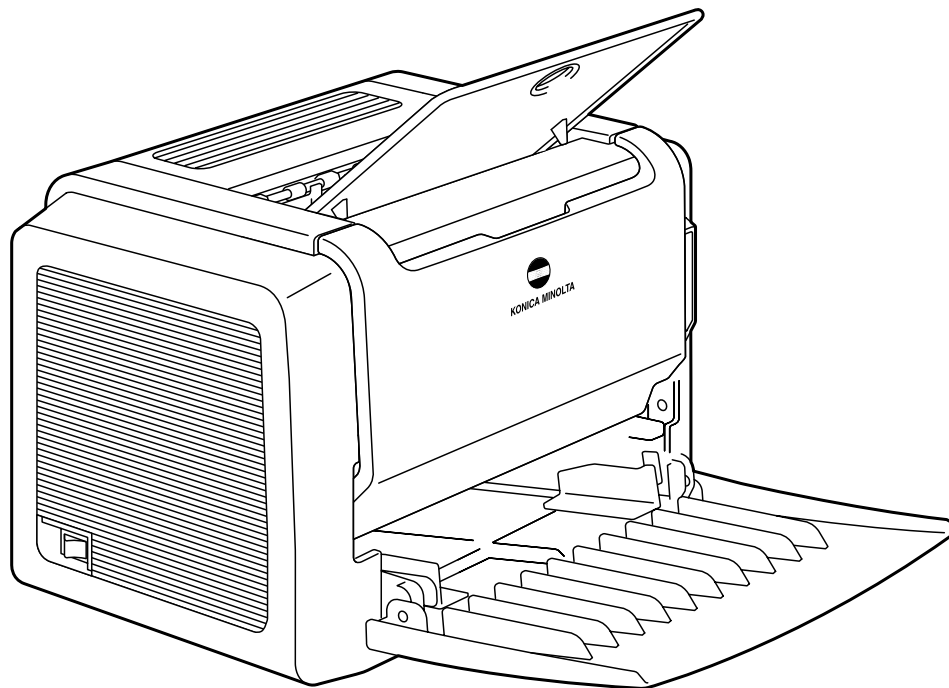
KONICA MINOLTA

---

# PagePro™ 1350W

## CD-ROM リファレンスガイド

---



4136-7739-01

## はじめに

弊社プリンタをお買い上げいただきありがとうございます。PagePro 1350W は、Windows 環境でお使いいただくのに最適なプリンタです。

## ユーザー登録について

プリンタ本体には、ユーザー登録カードが入っています。必要事項をご記入の上、弊社にご返送ください。

ユーザー登録の情報をもとに保証書を発行致しますので、かならずユーザー登録カードをご返送頂けますようお願いいたします。

弊社の Web からユーザー登録をすることができます。

## 登録商標および商標

KONICA MINOLTA、KONICA MINOLTA ロゴは、コニカミノルタホールディングス株式会社の商標または、登録商標です。PagePro は、コニカミノルタビジネステクノロジー株式会社の商標または、登録商標です。

本書に記載されているその他の製品名は各社の商標または登録商標です。

Acrobat® Reader Copyright © 1987-2002 Adobe Systems Incorporated. All rights reserved. Adobe、Adobe ロゴ、Adobe Acrobat、および Acrobat ロゴは、Adobe Systems Incorporated (アドビシステムズ社) の商標です。

Microsoft®, Windows®, WindowsNT®, Microsoft® Windows® 95, Microsoft® Windows® 98, Microsoft® Windows® Me, Microsoft® Windows® 2000, および Microsoft® Windows® XP は米国 Microsoft Corporation の、米国およびその他の国における登録商標または商標です。

本製品は Peerless Systems Corporation の Software Developer Kit を使用しています。

Copyright © 2001 Peerless Systems Corporation. All Rights Reserved.

本製品は Novell, Inc. の NEST Office SDK を使用しています。

Copyright © 1999 Novell, Inc. NEST is a trademark of Novell, Inc. in the United States and other countries.

## ソフトウェアの所有権について

本プリンタに添付のソフトウェアは著作権により保護されています。本ソフトウェアの著作権は、コニカミノルタビジネステクノロジー株式会社に帰属しています。いかなる形式または方法においても、またいかなる媒体へもコニカミノルタビジネステクノロジー株式会社の書面による事前の承諾なく、添付のソフトウェアの一部または全部を複製・修正・ネットワーク上などへの掲示・譲渡もしくは複写することはできません。

Copyright © 2003 by KONICA MINOLTA BUSINESS TECHNOLOGIES, INC. All Rights Reserved.

## 著作権について

本書の著作権はコニカミノルタビジネステクノロジーズ株式会社に帰属しています。書面によるコニカミノルタビジネステクノロジーズ株式会社の承諾なく、本書の一部または全部を複写もしくはいかなる媒体への転載、いかなる言語への翻訳をすることはできません。

Copyright © 2003 by KONICA MINOLTA BUSINESS TECHNOLOGIES, INC., Marunouchi Center Building, 1-6-1 Marunouchi, Chiyoda-ku, Tokyo, 100-0005, Japan. All Rights Reserved.

## 本書について

本書は、改良のため予告なしに変更することがあります。本書の内容に関しては、誤りや記述漏れのないよう万全を期して作成しておりますが、本書中の不備についてお気づきのことがありましたら、お買い求めの販売店にご連絡ください。

コニカミノルタビジネステクノロジーズ株式会社は、本書による特定の商用などの目的に対する利用についての保証はいたしておりません。

本書の記載事項からはずれて本機を操作・運用したことによる偶然の損害、特別・重大な損害などの影響について、コニカミノルタビジネステクノロジーズ株式会社は保証・責任を負いかねますのでご了承ください。

## もくじ

<b>1</b>	<b>はじめに</b> .....	<b>4</b>
<b>2</b>	<b>CD-ROM を起動する</b> .....	<b>4</b>
<b>3</b>	<b>プリンタドライバのインストール</b> .....	<b>5</b>
3.1	パラレル接続の場合 .....	5
3.2	USB 接続(Windows 98)の場合 .....	7
3.3	USB 接続(Windows Me)の場合 .....	11
3.4	USB 接続(Windows 2000/XP)の場合 .....	15
<b>4</b>	<b>マニュアル</b> .....	<b>18</b>
4.1	マニュアルについて .....	18
4.2	Readme (お読みください) について .....	18
<b>5</b>	<b>ユーザー登録 (オンライン登録)</b> .....	<b>18</b>
<b>6</b>	<b>コニカミノルタホームページ</b> .....	<b>18</b>
<b>7</b>	<b>英語のプリンタドライバ・マニュアルについて</b> .....	<b>19</b>

## 1 はじめに


このマニュアルには、PagePro 1350W に同梱されている Utilities and Documentation CD-ROM の機能と内容、およびこの CD-ROM からのプリンタドライバのインストール方法などが記述されています。

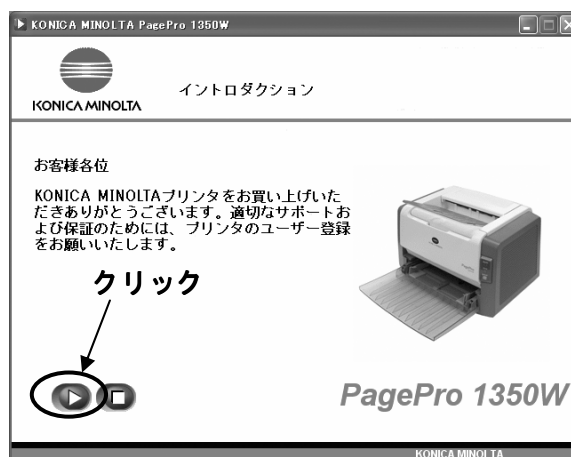
### プリンタドライバのインストール準備

同梱されているインストールガイドに従ってプリンタを設置してください。設置を終えたら、コンピュータとプリンタの電源がオフになっていることを確認し、双方の機器をパラレルケーブル、もしくはUSB ケーブルで接続してください。




## 2 CD-ROM を起動する

- ① コンピュータの電源をオンにして、Windows を起動します。
- ② Utilities and Documentation CD-ROM を CD-ROM ドライブに入れます。  
インストールプログラムが自動的に開始されます。

- ③  で囲んであるボタンをクリックして次の画面に進みます。



インストールプログラムで使用するボタンは次のとおりです。

-  : 次の画面に進みます
-  : インストールプログラムを終了します
-  : 前の画面に戻ります

### メモ

インストールプログラムが自動的に開始されない場合は、CD-ROM の中の **setup.exe** アイコンをダブルクリックしてください。

- ④ メインメニュー画面からお好みの項目を選択します。

■ **プリンタのセットアップ**

プリンタドライバをインストールできます。詳細は **3 プリンタドライバのインストール** をご参照ください。

■ **マニュアル**

各種マニュアル、Readme を参照できます。詳細は **4 マニュアル** をご参照ください。

■ **ユーザー登録（オンライン登録）**

お手持ちの Web ブラウザでユーザー登録を行うことができます。詳細は **5 ユーザー登録（オンライン登録）** をご参照ください。

■ **コニカミノルタのホームページへ**


お手持ちの Web ブラウザで弊社ホームページをご覧になれます。



### 3 プリンタドライバのインストール

#### 3.1 パラレル接続の場合

- ① コンピュータの電源をオンにして Windows を起動します。
- ② プリンタの電源をオンにしてください。
- ③ Windows 98 / Windows Me :  
新しいハードウェアの追加ウィザード画面が表示されるので、「キャンセル」ボタンをクリックします。  
Windows 2000 / Windows XP :  
新しいハードウェアの検出ウィザード画面が表示されるので、「キャンセル」ボタンをクリックします。
- ④ Utilities and Documentation CD-ROM をコンピュータの CD-ROM ドライブに入れます。

- ⑤  で囲んであるボタンをクリックして次の画面に進みます。



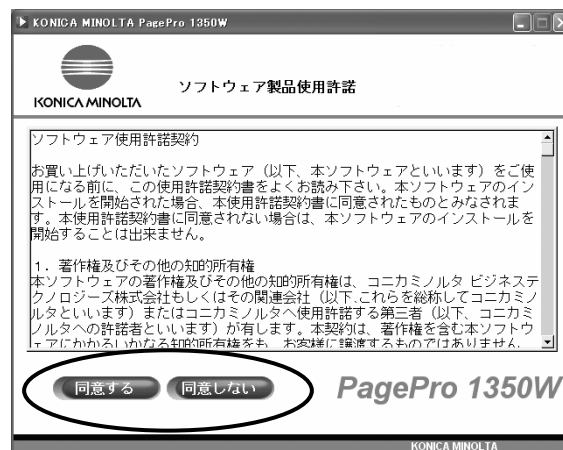
- ⑥ メインメニュー画面の「プリンタのセットアップ」をクリックします。



- ⑦ ソフトウェア製品使用許諾画面が表示されますので、内容をお読みください。「同意する」ボタンをクリックするとプリンタドライバのインストールが開始されます。

メモ

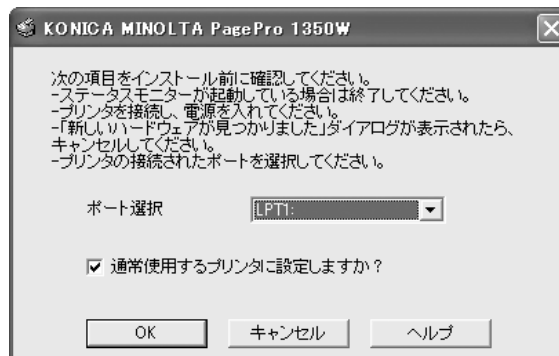
「同意しない」ボタンをクリックするとメインメニュー画面に戻ります。



- ⑧ 「OK」ボタンをクリックします。



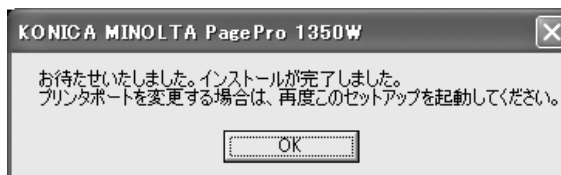
- ⑨ ポート選択を「LPT1」に設定して、「OK」ボタンをクリックします。通常使用するプリンタに設定する場合は、チェックボックスを選択してください。



- ⑩ 必要に応じてプリンタ名を入力して「OK」ボタンをクリックします。インストールが開始されます。



- ⑪ インストールが終了すると、プリンタドライバのインストールが終了したことを示す画面が表示されます。「OK」ボタンをクリックし、画面を閉じます。



### 注意

プリンタポートを変更する場合は、プリンタドライバの再インストールを必ず行なってください。

## 3.2 USB 接続(Windows 98)の場合

- ① コンピュータの電源をオンにして Windows を起動します。
- ② コンピュータを起動後、Utilities and Documentation CD-ROM をコンピュータの CD-ROM ドライブに入れます。インストールプログラムが自動的に開始されますので、「□」ボタンをクリックして閉じます。

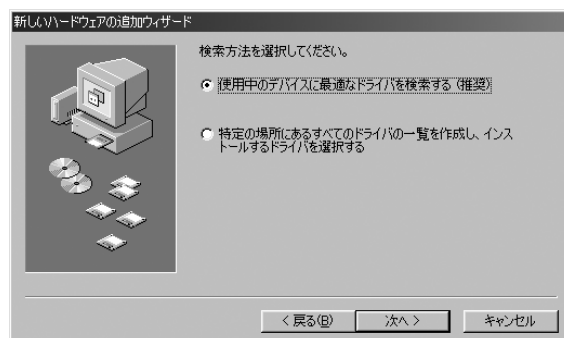


③ プリンタの電源をオンにしてください。

④ **新しいハードウェアの追加ウィザード**画面が表示されます。「次の新しいドライバを検索しています：PP1350W」が表示されます。「次へ」ボタンをクリックします。



⑤ 「**使用中のデバイスに最適なドライバを検索する (推奨)**」を選択し、「次へ」ボタンをクリックします。



⑥ 「**検索場所の指定**」を選択し、「参照」ボタンをクリックします。Utilities and Documentation CD-ROM 内の「¥drivers¥Japanese¥Win9x」を選択します。「次へ」ボタンをクリックします。



⑦ 「次へ」ボタンをクリックします。





- ⑧ USB Printing Support のインストール終了後、右の画面が表示されますので「完了」ボタンをクリックします。




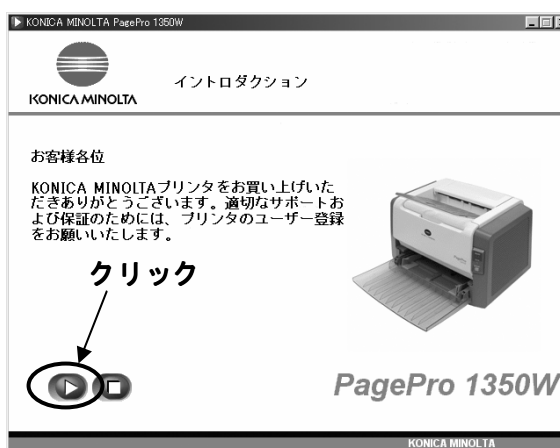
- ⑨ 「次の新しいドライバを検索しています : KONICA MINOLTAPP1350W」が表示されたら「キャンセル」ボタンをクリックします。



- ⑩ Utilities and Documentation CD-ROM が挿入された CD-ROM ドライブをダブルクリックし、インストールプログラムを開始します。(インストールプログラムが自動的に開始されない場合は、CD-ROM 中の **setup.exe** アイコンをダブルクリックします。)



- ⑪  で囲んであるボタンをクリックして次の画面に進みます。



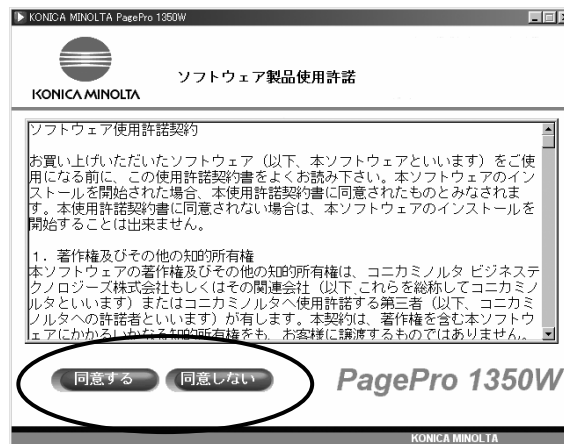
- ⑫ メインメニュー画面の「プリンタのセットアップ」をクリックします。



- ⑬ ソフトウェア製品使用許諾画面が表示されますので、内容をお読みください。「同意する」ボタンをクリックするとプリンタドライバのインストールが開始されます。

**メモ**

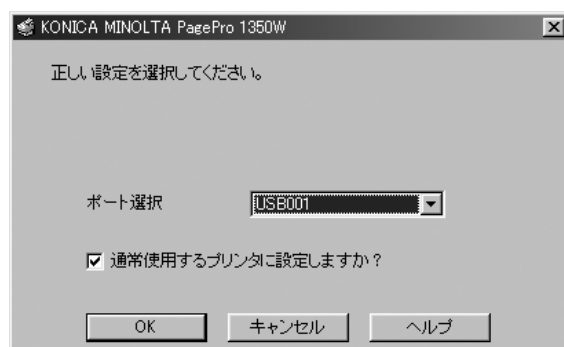
- 「同意しない」ボタンをクリックするとメインメニュー画面に戻ります。



- ⑭ 「OK」ボタンをクリックします。



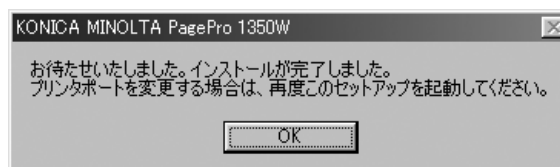
- ⑮ ポート選択を「USB001」に設定して、「OK」ボタンをクリックします。通常使用するプリンタに設定する場合は、チェックボックスを選択してください。



- ⑩ 必要に応じてプリンタ名を入力して「OK」ボタンをクリックします。インストールが開始されます。



- ⑪ インストールが終了すると、プリンタドライバのインストールが終了したことを示す画面が表示されます。「OK」ボタンをクリックし、画面を閉じます。



### 注意

プリンタポートを変更する場合は、プリンタドライバの再インストールを必ず行ってください。

### 3.3 USB 接続(Windows Me)の場合

- ① コンピュータの電源をオンにして Windows を起動します。
- ② コンピュータを起動後、Utilities and Documentation CD-ROM をコンピュータの CD-ROM ドライブに入れます。インストールプログラムが自動的に開始されますので、「□」ボタンをクリックして閉じます。



- ③ プリンタの電源をオンにしてください。
- ④ 新しいハードウェアの追加ウィザード画面が表示されます。「次の新しいハードウェアが見つかりました：PP1350W」が表示されます。「ドライバの場所を指定する（詳しい知識のある方向け）」を選択し、「次へ」ボタンをクリックします。



- ⑤ 「**使用中のデバイスに最適なドライバを検索する(推奨)**」を選択し、「**リムーバブルメディア(フロッピー、CD-ROMなど)**」を外します。「**検索場所の指定**」を選択して、「**参照**」ボタンをクリックします。Utilities and Documentation CD-ROM 内の「**¥drivers¥Japanese¥Win9x**」を選択し、「**次へ**」ボタンをクリックします。



- ⑥ 「**次へ**」ボタンをクリックします。



- ⑦ USB Printing Support のインストール終了後、右の画面が表示されますので「**完了**」ボタンをクリックします。




- ⑧ 「**次の新しいハードウェアが見つかりました: KONICA MINOLTAPP1350W**」が表示されたら「**キャンセル**」ボタンをクリックします。



- ⑨ Utilities and Documentation CD-ROMが挿入されたCD-ROMドライブをダブルクリックし、インストールプログラムを開始します。(インストールプログラムが自動的に開始されない場合は、CD-ROMの中の **setup.exe** アイコンをダブルクリックします。)



- ⑩  で囲んであるボタンをクリックして次の画面に進みます。



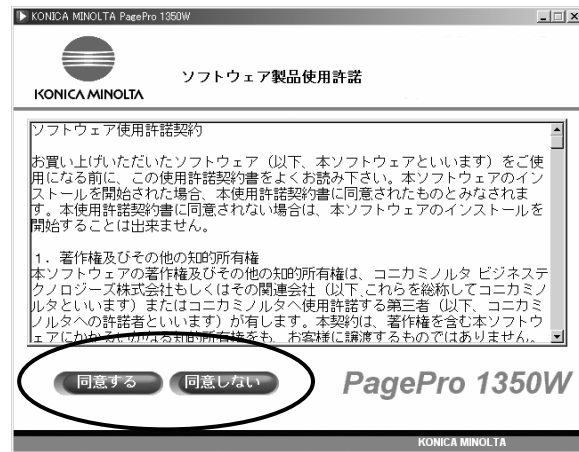
- ⑪ メインメニュー画面の「プリンタのセットアップ」をクリックします。



- ⑫ ソフトウェア製品使用許諾画面が表示されますので、内容をお読みください。「同意する」ボタンをクリックするとプリンタドライバのインストールが開始されます。

#### メモ

「同意しない」ボタンをクリックするとメインメニュー画面に戻ります。



- ⑬ 「OK」ボタンをクリックします。



- ⑭ ポート選択を「USB001」に設定して、「OK」ボタンをクリックします。通常使用するプリンタに設定する場合は、チェックボックスを選択してください。



- ⑮ 必要に応じてプリンタ名を入力して「OK」ボタンをクリックします。インストールが開始されます。



- ⑯ インストールが終了すると、プリンタドライバのインストールが終了したことを示す画面が表示されます。「OK」ボタンをクリックし、画面を閉じます。

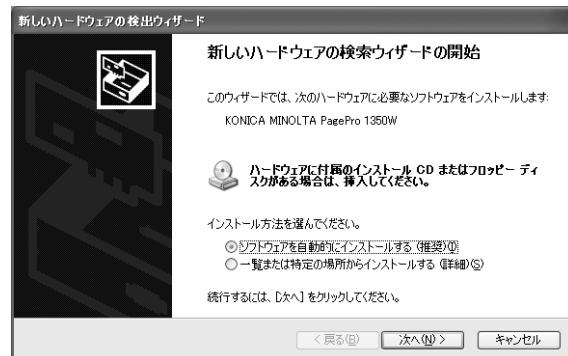


#### 注意

プリンタポートを変更する場合は、プリンタドライバの再インストールを必ず行なってください。

### 3.4 USB 接続(Windows 2000/XP)の場合

- ① コンピュータの電源をオンにして Windows を起動します。
- ② プリンタの電源をオンにしてください。
- ③ **新しいハードウェアの検出ウィザード**画面が表示されたら、「キャンセル」ボタンをクリックします。



- ④ Utilities and Documentation CD-ROM をコンピュータの CD-ROM ドライブに入れます。
- ⑤  で囲んであるボタンをクリックして次の画面に進みます。



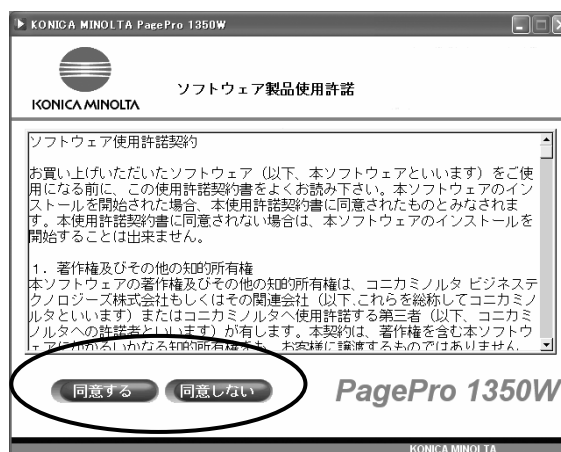
- ⑥ メインメニュー画面の「プリンタのセットアップ」をクリックします。



- ⑦ ソフトウェア製品使用許諾画面が表示されますので、内容をお読みください。「同意する」ボタンをクリックするとプリンタドライバのインストールが開始されます。

**メモ**

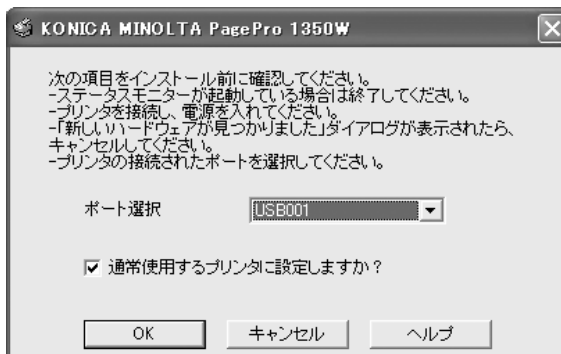
「同意しない」ボタンをクリックするとメインメニュー画面に戻ります。



- ⑧ 「OK」ボタンをクリックします。



- ⑨ ポート選択を「USB001」に設定して、「OK」ボタンをクリックします。通常使用するプリンタに設定する場合は、チェックボックスを選択してください。

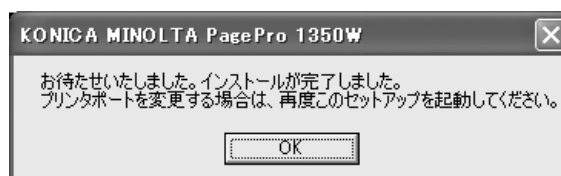


- ⑩ 必要に応じてプリンタ名を入力して「OK」ボタンをクリックします。インストールが開始されます。





- ⑪ インストールが終了すると、プリンタドライバのインストールが終了したことを示す画面が表示されます。  
「OK」ボタンをクリックしプリンタドライバのインストールを終了します。

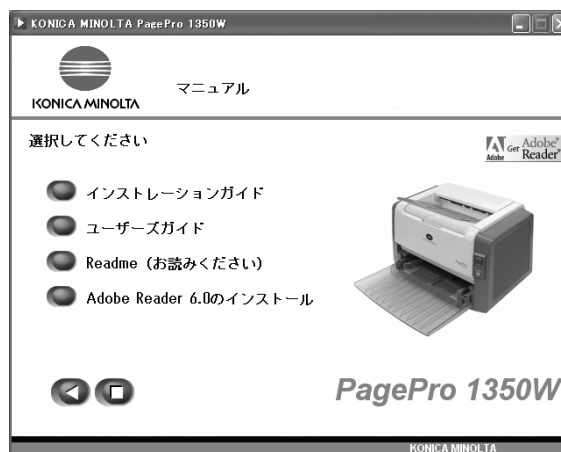


#### 注意

プリンタポートを変更する場合は、プリンタドライバの再インストールを必ず行ってください。

## 4 マニュアル

メインメニュー画面から「マニュアル」をクリックすると右の画面が表示されます。



### 4.1 マニュアルについて

下記のマニュアルの中から参照したいマニュアル（PDF ファイル）を選択できます。

#### ■ インストレーションガイド

プリンタ本体の設置と初期設定について、まず最初にご参照いただくマニュアルです。

#### ■ ユーザーズガイド

ドライバソフトの使い方や消耗品の交換方法など、日常の使い方全般についてのマニュアルです。

#### メモ

これらのマニュアルは、お手持ちの **Acrobat**、**Acrobat Reader**、**Adobe Reader** でご参照いただけます。これらをお持ちでない方は、「**Adobe Reader 6.0 のインストール**」をクリックすると、インストールが開始されます。

### 4.2 Readme（お読みください）について

「**Readme（お読みください）**」をクリックするとメモ帳が起動し、補足情報をご覧いただけます。なお、「**Readme（お読みください）**」につきましては**ご使用前に必ずお読みください。**

## 5 ユーザー登録（オンライン登録）

インターネットがご使用いただける場合、メインメニュー画面の「**ユーザー登録（オンライン登録）**」をクリックすると、弊社ホームページ内の**ユーザー登録ページ**が開きます。必要事項を入力いただき、ユーザー登録を行ってください。

## 6 コニカミノルタホームページ

メインメニュー画面の「**コニカミノルタのホームページへ**」をクリックすると、弊社のホームページにアクセスできます。

## 7 英語のプリンタドライバ・マニュアルについて

英語のプリンタドライバは「¥drivers¥English」フォルダへ、また英語のマニュアルは「¥manuals¥English」フォルダへ収録されています。

