

## 6.4 FTP サーバーの登録

スキャンデータを FTP サーバーに送信する場合、送信先の FTP サーバーを登録できます。登録は、次の手順で行います。

1

**スキャン** を押します。



送信先は、**E-Mail/FTP/HDD/SMB** で、合計 500 件まで登録できます。

2

**FTP** を押します。



- 初期設定では送信先選択画面（E-Mail）が表示されます。**スキャン** タブの初期設定については、コピー機の管理者にお問い合わせください。
- すでに FTP サーバーが登録されている場合は、登録名が表示されます。
- 初期設定では **あ**、**か** などの索引キーが表示されています。
- 登録されている FTP サーバーの変更／削除については、コピー機の管理者にお問い合わせください。

3

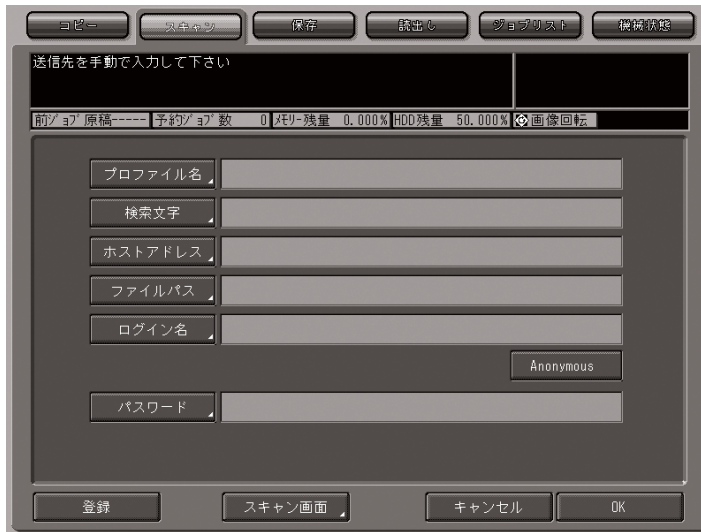
**送信先手動入力** を押します。



送信先入力画面が表示されます。

4

送信先入力画面上で、必要事項を設定します。各項目を押すと文字入力画面が表示されます。



#### プロフィール名

送信先選択画面（FTP）に表示される登録名称を半角 24 文字以内の英数字、記号、半角カタカナ、全角 12 文字以内のひらがな、カタカナまたは S-JIS 第二水準までの漢字で入力します。

#### 検索文字

宛先検索をする場合に、検索キーワードとして使用されます。半角 24 文字以内の英数字、記号、または半角カタカナ、もしくは、全角 12 文字以内のひらがな、カタカナまたは S-JIS 第二水準までの漢字で入力します。

#### ホストアドレス

FTP サーバーのアドレスを 63 文字以内の英数字および記号で入力します。

#### ファイルパス

FTP サーバーのファイルパスを 96 文字以内の英数字および記号で入力します。

#### ログイン名

FTP サーバーのアカウントを 47 文字以内の英数字および記号で入力します。

#### パスワード

FTP サーバーのパスワードを 24 文字以内の英数字および記号で入力します。



文字の入力方法について詳しくは、「文字を入力するには」（p. 3-6）を参照してください。

6



詳しく説明します

プロフィール名を入力しない場合、送信先選択画面（FTP）には、ホストアドレスの先頭から 24 文字が表示されます。



詳しく説明します

入力したパスワードは「\*」で表示されます。

## 6.4 FTP サーバーの登録

### Anonymous

このキーを押すと [ログイン名] フィールドに「Anonymous」と入力されます。

ログイン時にアカウントが不要な **Anonymous FTP** サーバーにログインする場合に使用します。

5

**登録** を押します。

送信先選択画面 (FTP) に戻ります。

6

登録した登録名が表示されることを確認します。



### 詳しく説明します

一部の **Anonymous FTP** サーバーでは、パスワードとしてメールアドレスを用いるところもあります。

### 詳しく説明します

- 登録数が多くて登録名が表示されない場合、**▼** / **▲** を押して、画面を切り替えてください。
- 一度登録した宛先の変更 / 削除は、管理者が行います。詳しくは管理者にお問い合わせください。