



KONICA MINOLTA



Enterprise Suite

Powered by **bizhub OP**



多様化するビジネスシーンとプリンティング環境をスマートに
業務効率の向上を支援する一元管理システム

Giving Shape to Ideas

高度な管理機能と優れた親和性が 新たなビジネススキームを創造します。

複雑化を極めるオフィスのプリンティング環境は、ユーザーや管理者に求められる負担の増加だけでなく、無駄なコストや非効率性を生み出しました。そこで使いやすく、優しいプリンティング環境を実現するために、最適な管理運営のもと得られるコスト管理と効率性の向上が求められているソリューションが必要だと考えました。PageScope Enterprise Suiteは、ワークスタイルを刷新する進化したソリューションを提供します。



PageScope Enterprise Suite

PageScope Enterprise Suiteとは、オフィスで稼働するデバイスの集計管理や権限管理、ユーザー個々のパネル設定・管理、ユビキタスプリントに必要とされるアプリケーションの総称です。すべてのアプリケーションは、サーバー上で動作し、Webブラウザで操作可能。それぞれ組み合わせることで環境に見合ったシステムを構築できます。管理業務の効率化、優れたユーザビリティを実現するトータルプリンティング製品です。

「INFO-Palette」デザインを反映した インターフェース

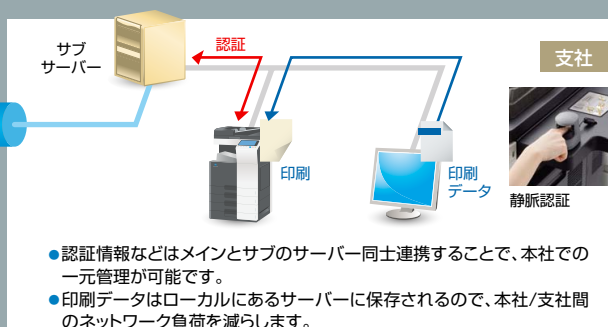
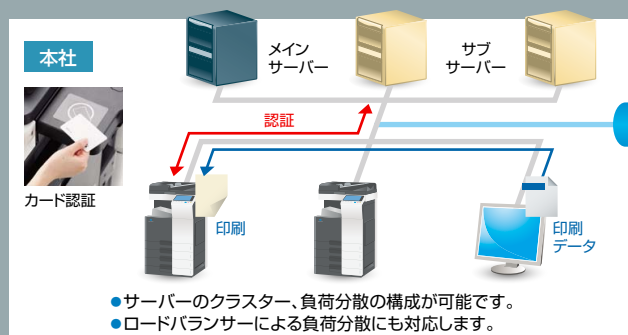
コニカミノルタの新しいデザインコンセプト「INFO-Palette」を採用。複合機やタブレット端末など、統一化されたユーザーインターフェースでシームレスに操作でき、円滑な運用を支えます。



マルチサーバー構成も可能、 より大規模オフィスへの対応力を強化

システム全体での冗長化と負荷分散のためマルチサーバー構成に対応。トラブルを未然に防ぐ安心のシステム環境を構築できます。またデバイスへのリモート一括設定機能の強化や、ファームウェアリモートアップデート機能により、デバイスやユーザーの多いオフィスでの管理効率が向上します。

■マルチサーバー構成の例



PageScope Enterprise Suiteがプリンティング環境の問題を解決します。

Solution with PageScope Account Manager

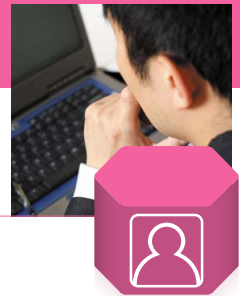
ドキュメントボリュームの集計管理



- 印刷経費の振り分けを適切に行いたい。
- ▶ ユーザーや部門ごとの概算経費を算出できるので、経費の振り分けも簡単です。
- 印刷コストの無駄を抑えるいい方法はないかな？
- ▶ ユーザーやグループごとにプリント枚数の上限を設定し、管理することができます。
- TCO削減のために、プリンティング環境を見直したい。
- ▶ 集計・分析データのグラフ化表示により、稼働状況の把握が容易。デバイスの効率的な配置検討に役立ちます。また、出力内容を詳しく把握できるため、面付・両面印刷やモノクロ印刷を促進し、出力コストの削減に貢献します。

Solution with PageScope Authentication Manager

ユーザー認証の一元管理



- ユーザー管理を徹底したいが、管理コストを考えると…。
- ▶ 認証データ管理、機能制限管理、カウンターデータチェックまでをまとめてフォローするので、導入コストの削減に加え、効率的な運用も実現します。
- ユーザー数、デバイス機器が多すぎて、登録の手間を考えると管理に踏み切れない。
- ▶ 複数のデバイス、ユーザーのデータ登録もインポート機能で簡単に行えます。また、既存の認証サーバーのリソースの活用で、さらに作業負担を軽減することも可能です。(Active Directory、LDAPに対応)
- ICカード認証のカード情報を一元管理したい。
- ▶ 従来、デバイスごとにデータの登録、管理が必要とされていたICカードの認証データも一箇所で集中管理できます。

Solution with PageScope My Panel Manager

ユーザー個々のパネル設定・管理



- 画一的な利用方法、ユーザーごとに設定できたら便利だと思う。
- ▶ ユーザー個々にパネルの表示を自由に設定できます。言語やミリ・インチなどの単位設定もできるため、異なる国籍の方が操作する場合でも安心です。
- 出張や異動の度に、アドレス帳など設定するのが面倒…。
- ▶ 対象の複合機であれば、出張先でもユーザー専用のパネルを使用できます。アドレス帳も異動の度に設定する必要がなく、使い慣れた環境で作業効率を落としません。
- それぞれの複合機の設定、管理者としては一度で済ませたい。
- ▶ 管理者は、各ユーザーのアドレス帳やパネル設定をwebブラウザ上で編集し、すべての複合機に反映できます。また、対象複合機を設定することも可能です。

Solution with PageScope My Print Manager

シンプル・セキュアなユビキタスプリント



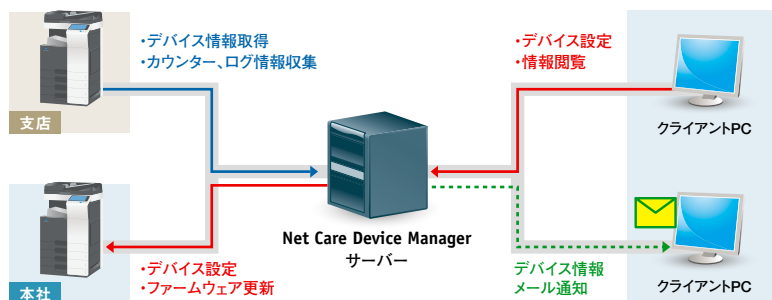
- 出力指示をしたものの、複合機が他のジョブを処理中で印刷できない。
- ▶ PCから出力指示後に複合機を選べるため、空いている複合機からプリントアウト。待ち時間を低減できます。
- 出張先の支店や、プリンタードライバーをインストールしていない別フロアの複合機からも出力したい。
- ▶ ネットワーク内の複合機であれば支店や別フロアからでも出力可能。出張中に書類や記憶媒体を持ち運ぶ必要がないため、利便性と同時に安全性も高めます。
- 出力紙の取り忘れや第三者による閲覧を防ぎ、機密性を保ちたい。
- ▶ ユーザー認証しなければ印刷されないの、第三者に見られることなく、出力紙の取り忘れも防ぎます。また、プリントされなかった文書の削除も、設定により自動で行えます。



Net Care Device Manager

無償 ステータス管理ソフト

ネットワークマシンを一元管理、効率的な運用管理と快適なネットワーク環境を実現



Device Management

- デバイスリストにデバイス情報を一覧表示
- デバイスステータス通知
- ファームウェアのリモートアップデート設定

Multi-Setting

- 同一設定を複数デバイスに一括設定
- デバイスの設定値の取得・保持

Device Setting

- デバイス基本設定、ネットワーク設定
- デバイスの自動登録、自動グルーピング、自動設定
- ICカード認証装置情報の一括登録

Counter Information

- カウンター値一覧表示 (Counter List)
- カウンターログ表示 (Counter Reader)

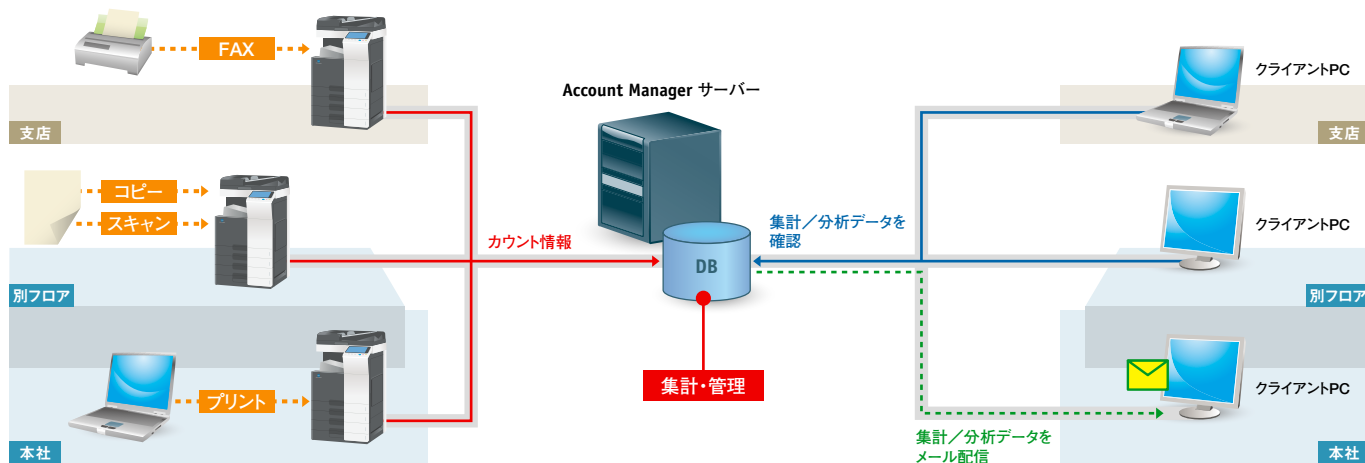


Account Manager

集計管理ソフト

自動収集・定期処理で負担軽減、ドキュメントボリュームを一元管理

PageScope Account Managerは、カウント情報の一元的な集計管理に特化したサーバーアプリケーションです。デバイスごとのカウント情報をサーバーで定期的に自動収集します。管理・集計はブラウザで行うため、遠隔地のデバイスの管理を容易に行うことが可能。今まで支店ごとに行われていた管理を、本社で集中して行えます。



コスト管理

標準単価を設定することで、集計・分析結果を金額で表示可能。より実効的な集計・分析が行えます。出力経費の算出から、経費の振り分けや消耗品管理を柔軟に検討することができるため、オフィスのコスト管理を実用的なものにします。

説明	KONICA MINOLTA bizhub C364e/1.1.1.1	KONICA MINOLTA bizhub C284e/2.2.2.2	KONICA MINOLTA bizhub C364e	KONICA MINOLTA bizhub C284e
商品企画部				
トータル	1,666 / 20,710.00	1,784 / 22,327.00		
カラー	1,150 / 19,420.00	1,239 / 20,920.00		
ブラック	516 / 1,290.00	545 / 1,407.00		
営業部				
トータル	1,957 / 24,451.00	2,212 / 29,218.00		
カラー	1,334 / 22,840.00	1,598 / 27,640.00		
ブラック	623 / 1,611.00	614 / 1,578.00		
総務部				
トータル	2,068 / 27,516.00	2,177 / 27,196.00		
カラー	1,496 / 26,040.00	1,484 / 25,420.00		
ブラック	572 / 1,476.00	693 / 1,776.00		
CSR部				
トータル	2,345 / 28,275.00	1,973 / 25,528.00		
カラー	1,565 / 26,280.00	1,395 / 24,100.00		
ブラック	780 / 1,995.00	578 / 1,428.00		

Webブラウザを通じて、どこからでも情報確認

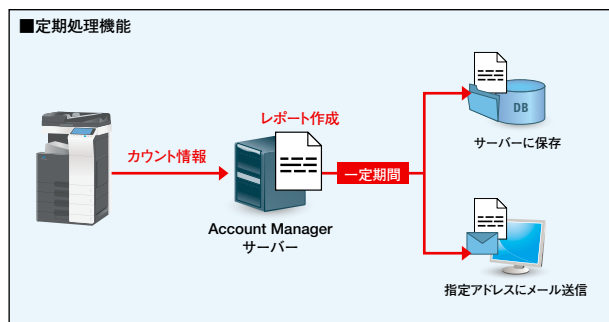
出力形態(コピー/プリンター/ファクス/スキャナー)、出力枚数からユーザーごとの使用状況まで多岐にわたるカウント情報は、サーバーに自動収集されます。カウント情報は、Webブラウザを通じてどこからでも確認できます。



定期処理機能

機種別、ユーザー別、プロジェクト別など設定された区分ごとに自動的に集計したカウンタデータは定期的にサーバーに保存されます。カウント情報をもとにレポートが作成され、定期処理画面からダウンロードしたり、あらかじめ指定したメールアドレスへメール送信[※]することができます。

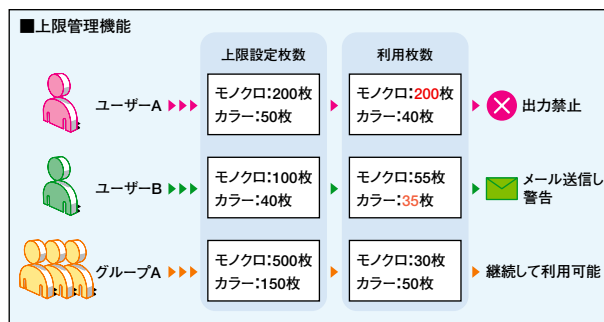
※E-mail送信をするには、事前にメールサーバーの設定が必要です。



ユーザー・グループ単位の出力上限設定

ユーザーやグループごとに出力枚数の上限設定が可能。集計された情報をもとに細かく上限設定することで、効率的なプリンティング環境の運用を実現し、コスト意識を高めることができます。上限に近づいたときには、メール送信で警告を発し、出力を禁止することも可能です。

※他社製品やプリンター機などの管理対象外プリント機器は、出力禁止の対象になりません。
※上限警告をE-mail通知するには、事前にメールサーバーの設定が必要です。



多彩な集計データから、確度の高い現状分析を実現可能に

オフィスに設置してあるデバイスから多種多様なデータを集計し、最適な管理運営に必要な分析を容易にします。集計結果をもとに出力履歴を分析することで、印刷コストの無駄を省きマシンの適正配置に繋がるだけでなく、経費計算もできるため課金管理が可能となります。

さまざまなパターンでカウンタデータを集計

各区分ごとの集計結果を、さらに細かく分類したり、金額表示にするなど、目的に合わせて活用することができます。集計内容の登録もでき、継続的・定期的な集計に役立ちます。グラフ化された分かりやすい表示で、社内の利用状況を正確に把握することができます。

	ユーザー別 グループ別	集計項目	<ul style="list-style-type: none"> ●装置別 ●期間別 ●機能別 ●カラー別 ●用紙サイズ別 ●原稿/使用用紙枚数
	装置別	集計項目	<ul style="list-style-type: none"> ●ユーザー別 ●部門別 ●期間別 ●機能別 ●カラー別 ●用紙サイズ別 ●原稿/使用用紙枚数



集計データから区分別のきめ細かな分析が可能

集計されたデータをもとに、さまざまな視点から分析を行います。分析のパターンを登録することで、スムーズな分析と定期処理が可能です。また分析・集計結果のデータやグラフはエクスポートできるので、社内資料作成など二次活用も可能です。

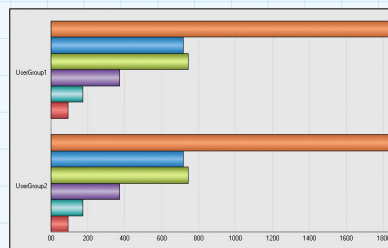
- 分析項目
- 機能使用率
 - カラー使用率
 - 大サイズ使用率(ユーザー別・グループ別分析時)
 - ランキング処理(上位10項目を表示) など

		11/27/2009 11/28/2009	11/28/2009 11/29/2009	11/29/2009 11/30/2009
bizhub C554e Device001	プリント	30.07 % (1,127)	31.10 % (1,131)	30.81 % (1,036)
	コピー	32.02 % (1,200)	28.90 % (1,051)	29.20 % (962)
	スキャン/ファクス 印刷	14.17 % (531)	16.41 % (597)	15.70 % (528)
	スキャン/ファクス 読み込み	7.23 % (271)	7.45 % (271)	9.01 % (303)
	ファクス送信	8.91 % (334)	7.67 % (279)	7.29 % (245)
bizhub C554e Device002	プリント	29.24 % (1,010)	31.70 % (1,074)	31.89 % (1,137)
	コピー	29.94 % (1,034)	32.11 % (1,088)	30.60 % (1,091)
	スキャン/ファクス 印刷	16.13 % (557)	14.94 % (506)	15.40 % (540)
	スキャン/ファクス 読み込み	7.53 % (260)	6.91 % (234)	7.35 % (262)
	ファクス送信	7.73 % (267)	7.70 % (261)	7.85 % (280)

■装置別集計(日単位表示)

		2007/10/4 2007/10/26	2007/10/26 2007/11/26	2007/11/26 2007/12/26
商品企画部-1 KONICA MINOLTA bizhub C224e	カラー使用率	- 59.72 %	70.59 %	
	トータル	- 268	374	
	カラー	- 172	264	
商品企画部-2 KONICA MINOLTA bizhub C364e	カラー使用率	- 79.83 %	96.84 %	
	トータル	- 1,939	158	
	カラー	- 1,548	153	
商品企画部-3 KONICA MINOLTA bizhub C220	カラー使用率	- 55.37 %	73.36 %	
	トータル	- 484	672	
	カラー	- 268	493	

■装置別カラー使用率(月単位表示)



■部門機能別集計(グラフ表示)

●装置別期間集計

装置ごとの使用状況を期間を設定し集計可能。各機能別の細かい集計により、機器の入れ替えや増設など稼働効率の向上に貢献します。

●装置別カラー使用率

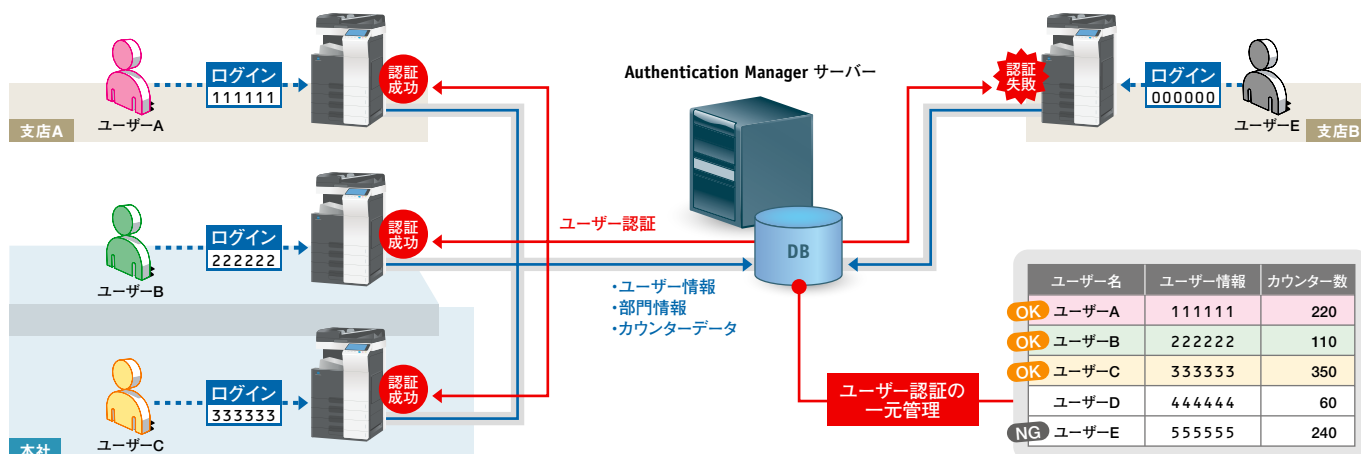
装置ごとにカラーの出力枚数を集計し、分析可能。カラーの使用率を把握することで、TCO削減に寄与します。

●部門別集計

部門ごとの使用状況を集計し、グラフ化できます。利用実態の的確な把握により、快適なプリンティング環境の構築に貢献します。

一元管理が実現する効率的な管理運営体制

PageScope Authentication Managerは、多数のデバイスのユーザー認証をサーバーにて一元管理する権限管理アプリケーションです。様々な認証方式に対応し、既存の環境との親和性も高く、ユーザーに負担を掛けることなく容易に導入可能。管理運営を一元的に行えるため、効果的な管理環境を構築します。



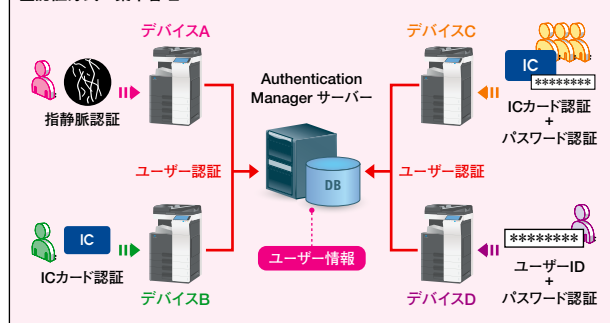
様々な認証方式を集中管理

様々な認証方式にフレキシブルに対応し、それぞれを一元的に集中管理することができます。多数のデバイスのユーザー認証を一括管理でき、個々の複合機に対する認証データの設定・登録といった煩雑な作業が不要となります。

認証方式

- ・ユーザーID+パスワード認証
- ・ICカード認証
- ・ICカード+パスワード認証
- ・生体認証

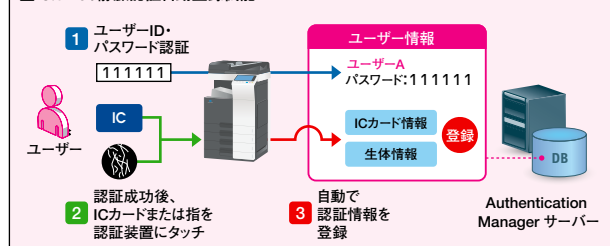
■認証方式の集中管理



ICカードや生体情報の自動登録機能

認証装置にICカードや指をタッチすることで、認証情報をユーザー自身で登録できます。管理者はIDやパスワードなどの情報を設定するだけで、利用者がICカードや生体情報を登録でき、既にユーザー認証を導入済みの場合もスムーズに運用を始められます。 ※生体認証とICカード認証は併用できません。

■ICカード/静脈認証自動登録機能



ユーザー・グループ単位の利用制限管理

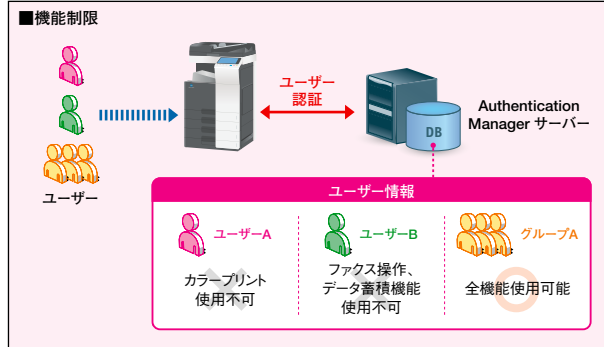
ユーザーまたはユーザーグループごとに利用権限を設定することができます。機能制限から印字制限まで細かな設定が可能。ランニングコストの抑制とともに、セキュリティの向上に効果的です。

印字制限

- ・プリント/カラー
- ・プリント/ブラック
- ・送信/カラー

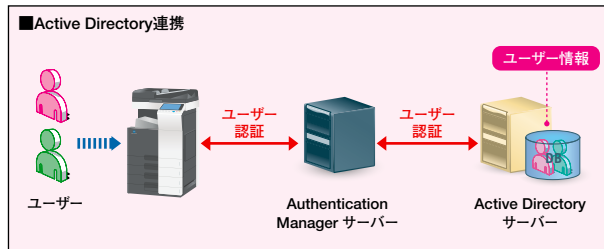
機能制限

- ・コピー操作
- ・プリンター印字
- ・ファクス操作
- ・スキャン操作
- ・蓄積文書操作
- ・送信機能印字
- ・外部メモリー保存
- ・手動宛先入力



Active Directory連携認証

ユーザー情報を既存の認証サーバー（Active Directory）から取り込み、認証することが可能です。外部サーバーとシームレスに連携を図り、そのリソースを活用することで作業負担を軽減することができます。

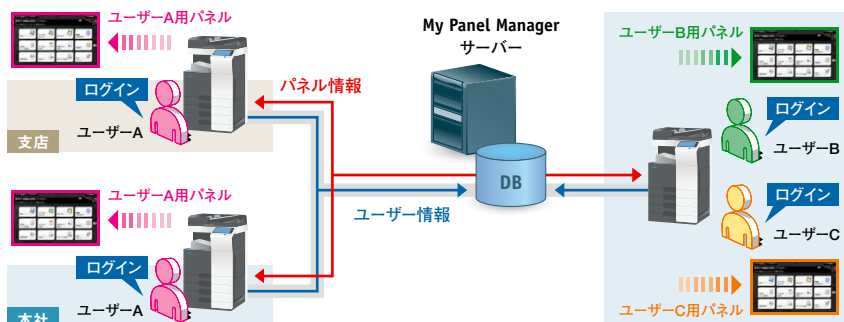


※ICカード装置AU-201、生体認証装置AU-102はオプションです。

PAGE SCOPE My Panel Manager 個人パネル設定ソフト

優れたユーザビリティからはじまる快適な環境の構築

PageScope My Panel Managerには、複合機の操作パネルをユーザーごとにカスタム設定できるMy パネルとMy アドレスが用意されています。各ユーザー専用のパネル設定やアドレス帳をWebブラウザ経由で設定し、サーバーで管理。支店や別フロアでも、サーバーと接続できる環境ならどこからでも自分専用のパネルを呼び出せ、円滑な操作が可能となります。



My パネル設定

Webブラウザ経由で言語/単位設定やよく使う機能を登録し、トップメニューやショートカットキーをカスタマイズできます。任意の機能をショートカットキーに割り当てることで、ユーザーごとに快適な利用環境を構築可能。管理設定で選択されている対象複合機の範囲内で、自分専用のMy パネルを呼び出すことができます。



■トップメニュー画面 設定例

My アドレス登録

専用のWebブラウザまたは対象複合機の操作パネルから、ユーザーごとにMy アドレスを登録することができます。最大で短縮アドレス100件、グループアドレス10件まで登録することが可能で、宛先ごとに任意のアイコンを設定することができます。また登録アドレスのインポート/エクスポートもでき、スムーズな活用が可能です。

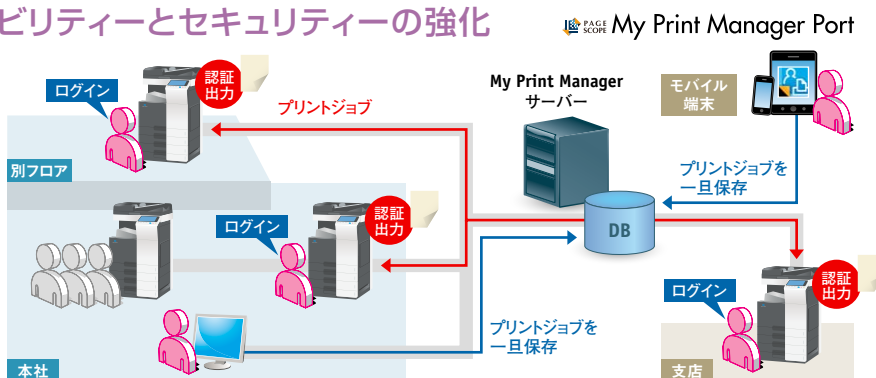


■ My アドレス 設定例

PAGE SCOPE My Print Manager ユビキタスプリントソフト

ユビキタスプリントによるフレキシビリティとセキュリティの強化

シンプルなユビキタスプリントを実現するPageScope My Print Manager。PCで出力指示後、プリントジョブをサーバーに一旦保存。管理対象のどの複合機からでも認証することで出力でき、状況に応じた出力先の選択が可能です。また、認証後に出力されるため、出力文書の放置や取り間違いによる情報漏えいのリスクを低減し、セキュリティ強化にも繋がります。



*「PageScope My Print Manager Port for iPhone/iPad」はApp Storeから、「PageScope My Print Manager Port」Android版はGoogle Playから無料でダウンロードできます。

プリントジョブの確認・設定変更

ユーザーはWebブラウザまたは複合機の操作パネルからサーバーに蓄積された自身のプリントジョブの確認できます。ジョブの設定変更も行えるため、部数や印刷設定の変更も柔軟に対応可能です。Webブラウザからは文書名など特定の条件で検索でき、プリントジョブをすばやく見つけられます。



■ジョブ確認画面 (操作パネル)

ID & プリント機能

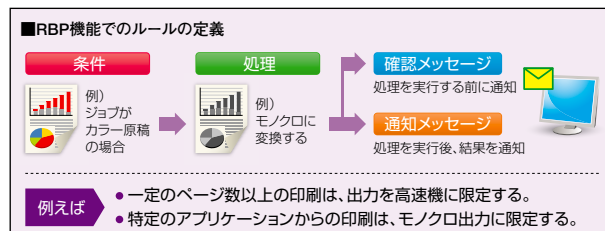
複合機にログインするだけで、プリントジョブが出力されます。急ぎの場合などジョブを選択する必要なく、すばやく印刷物を手にできます。

*Authentication Managerが必要です。

Rules Based Printing (RBP) 機能

RBP機能は、クライアントPCから送られてきた印刷ジョブに対して、管理者があらかじめ定めたルールに従い、印刷処理を行うシステムです。用途に合わせた印刷ルールを徹底できるため、不必要な出力を減らし、印刷コストの削減を見込めます。

※オプション



■ PageScope Enterprise Suite 動作環境

サーバー	
OS*	Windows Vista Business/Enterprise/Ultimate (SP2以降)*
	Windows 7 Professional/Enterprise/Ultimate (SP1以降)*
	Windows 8.1 Pro/Enterprise*
	Windows 10 Pro/Enterprise*
	Windows Server 2008 Standard/Enterprise (SP2以降)*
	Windows Server 2008 Standard without Hyper-V (SP2以降)*
	Windows Server 2008 Enterprise without Hyper-V (SP2以降)*
	Windows Server 2008 R2 Standard/Enterprise (SP1以降)
	Windows Server 2012 Standard
ハードウェア	CPU: Intel Core 2 Duo E8600 3.33GHz 以上
	RAM: 3GB 以上
	HDD: 500MB 以上 (インストール時)
ソフトウェア	Microsoft .NET Framework 2.0 (SP2以降) または 3.5 (SP1以降)
	Microsoft .NET Framework 4.0以降
	Microsoft Internet Information Services 5.0以降
	Microsoft SQL Server 2008 Express Edition/Standard Edition/Enterprise Edition
	Microsoft SQL Server 2008 Express Edition/Standard Edition/Enterprise Edition
	Microsoft SQL Server 2008 R2 Express Edition/Standard Edition/Enterprise Edition
	Microsoft SQL Server 2012 Express Edition/Standard Edition/Enterprise Edition

*Windowsファイアウォールで例外登録が必要です。

クライアント	
Web ブラウザ	Microsoft Internet Explorer 7.0以上
	Mozilla Firefox 3.5以上
	Apple Safari 2.0以上 (MacOSのみ)

*SQL Server 2008 Express Edition (同梱) は扱えるデータの最大容量が4GBに制限されています。
※装置台数・登録ユーザー数・管理期間によっては、有償版のSQL Server 2008 をご使用ください。

■ 認証管理ソフト (PageScope Authentication Manager) 仕様

最大管理ユーザー数	30,000ID	
最大管理複合機台数	2,000台	
ICカード認証連携*	TypeA (UID) FeliCa (IDm)	ユーザー毎に3枚のICカードの登録が可能 ただし、TypeAとFeliCaの併用はできません
生体認証連携	生体認証サーバーとの 連携により実現可能	ユーザー毎に2種類 (指2本分) の生体情報を 登録できます
外部認証サーバー連携	Active Directory, LDAPとの連携可能	

*その他カードに関しては、担当営業にお問い合わせください。

■ 集計管理ソフト (PageScope Account Manager) 仕様

最大管理ユーザー数	30,000ID (本体認証時は、1,000名/台)
最大管理複合機台数	2,000台
自動収集 (集計)	日、週、月 (月末設定有)、未収集時のリトライ機能有り
エクスポート	CSV (カンマ区切り)、xls、xlsx、xml、PDF形式でファイル出力

■ パネル設定ソフト (PageScope My Panel Manager) 仕様

最大管理ユーザー数	30,000ID (本体認証時は、1,000名/台)
最大管理複合機台数	2,000台
My パネル	トップメニューに12個のアイコン表示
My アドレス	ユーザー毎に最大100件までの専用の短縮宛先リストを設定

*複合機には、アップグレードキットが別途必要です。詳しくは担当営業にお問い合わせください。

■ ユビキタスプリントソフト (PageScope My Print Manager) 仕様

最大管理ユーザー数	3,000名 (マルチサーバー構成の場合は30,000名、本体認証時は1,000名/台)
最大管理複合機台数	200台 (マルチサーバー構成の場合は2,000台)

*複合機には、アップグレードキット、ハードディスクが別途必要です。詳しくは担当営業にお問い合わせください。

■ 標準価格 (税別)

商品名	標準価格
認証管理ソフト PageScope Authentication Manager アプリケーションライセンスキー	182,500円
集計管理ソフト PageScope Account Manager アプリケーションライセンスキー	107,500円
個人パネル設定ソフト PageScope My Panel Manager アプリケーションライセンスキー	57,500円
ユビキタスプリントソフト PageScope My Print Manager アプリケーションライセンスキー	75,500円
RBP追加オプション Rules Based Printingオプション アプリケーションライセンスキー	147,500円
追加1デバイス・ライセンス (各ソフト専用)	15,500円
追加5デバイス・ライセンス (各ソフト専用)	67,500円
追加25デバイス・ライセンス (各ソフト専用)	250,000円
Gateway for Biometric Authentication (AUG) ライセンス	250,000円
サブサーバーライセンス (1台分)	160,000円

*追加デバイス・ライセンスは、各アプリケーションソフト毎に必要なになります。

■ 年間基本保守契約 (税別)

商品名	標準価格
PageScope Enterprise Suite Ver3 基本年間保守料金	複合機 10台含む 80,000円/年 複合機 11～ 20台まで 120,000円/年 複合機 (各台数分)、及び NetCare Device Managerのみ 保守対象となります。 複合機 21～ 50台まで 180,000円/年 複合機 51～100台まで 250,000円/年 複合機 101～200台まで 350,000円/年 複合機 201台以上 500,000円/年

PageScope Account Manager Ver3 アプリケーション年間保守料金	
PageScope Account Managerアプリケーションのみ保守対象となります。 1台サーバーに稼働させるだけで、2台目以降の追加料金は発生しません。	26,000円/年

PageScope Authentication Manager Ver3 アプリケーション年間保守料金	
PageScope Authentication Managerアプリケーションのみ保守対象と なります。稼働中サーバーの台数分が必要です。	50,000円/年・サーバー

PageScope My Print Manager Ver3 アプリケーション年間保守料金	
PageScope My Print Managerアプリケーションのみ保守対象となります。 稼働中サーバーの台数分が必要です。	89,000円/年・サーバー

PageScope My Panel Manager Ver3 アプリケーション年間保守料金	
PageScope My Panel Managerアプリケーションのみ保守対象となります。 稼働中サーバーの台数分が必要です。	40,000円/年・サーバー

Rules Based Printing オプション 年間保守料金	5 ルール以下 35,000円/年 6～10 ルール 60,000円/年 11 ルール以上 95,000円/年
--------------------------------------	---

Gateway for Biometric Authentication Ver3 アプリケーション年間保守料金	
Gateway for Biometric Authenticationアプリケーションのみ保守対象と なります。	25,000円/年

■ スポット保守契約 (税別)

内 容	標準価格
保守スポット料金 (基本料100,000円+作業費)	100,000円～
※作業内容に応じて請求費用は変わります。保守スポット料金は、サーバー設置拠点毎に必要なです。	

*KONICA MINOLTA ロゴ、シンボルマーク、Giving Shape to Ideas、PageScope、PageScope ロゴはコニカミノルタ株式会社の登録商標または商標です。*Windows、Windows Vista、およびWindows Serverは米国Microsoft Corporationの米国およびその他の国における登録商標または商標です。*Intel Coreは米国インテル社の登録商標です。*その他のブランド名および製品名は各社の登録商標または商標です。*本誌掲載の価格には消費税が含まれておりませんので、ご購入の際は別途申し受けます。*カタログ中のイメージカラーを使用している部分は実際の画面の色と異なる場合があります。*製品改良のため、仕様および機能の一部を予告なく変更する場合があります。あらかじめご了承ください。*このカタログに記載されている商品は国内仕様のため海外では使用できません。

コニカミノルタ情報機器事業の生産事業所およびその生産関係会社の全てにおいてISO14001を取得しています。また、国内販売会社の全拠点でも認証を取得しています。

国内総販売元

コニカミノルタ ジャパン株式会社
〒105-0023 東京都港区芝浦1-1-1

製造元

コニカミノルタ株式会社

お客様相談室 ☎ 0120-805039

受付時間は土、日、祝日を除く 9:00～12:00、13:00～17:00 でお受けします。	
おことわり	確認のためお問い合わせ内容を録音させていただきます。ご了承ください。 消耗品・修理・保守・サービスに関するお問い合わせは、ご購入いただいた当社販売店へご連絡ください。
製品についての詳しい情報は、インターネットでご覧いただけます。 http://www.konicaminolta.jp	

お問い合わせは、当社へ。