

■ PageScope VISUALCOUNT-MASTERの主な仕様

管理項目	コピー、プリント、FAX受信、スキャンのカウント管理
集計項目	部門別集計（項目:カラー・モノクロ、用紙サイズ、マシン、出力経費） グループ別集計（項目:カラー・モノクロ、用紙サイズ、マシン、出力経費） ユーザー別集計（項目:カラー・モノクロ、用紙サイズ、マシン、出力経費） マシン別集計（項目:部門、グループ、ユーザー、カラー・モノクロ、用紙サイズ、出力経費） 用紙節約率集計*1（項目:部門、グループ、ユーザー、マシン） 期間集計*2（項目:部門、グループ、ユーザー、マシン）
グラフ化	縦棒グラフ／横棒グラフ／円グラフ
ファイル出力	一覧ログCSVファイル保存／集計結果CSVファイル保存
管理部門数	最大1,000部門（マシン本体の登録可能部門数に準ずる）
管理カウント数	全部門トータル:最大99,999,999カウント／部門トータル:最大999,999カウント
データ収集	オンライン自動収集（日次、週次、月次）／オンライン即時収集
接続形態	LAN（Ethernet）接続（TCP/IP）
部門コード入力	マシン本体:マシンテンキーで設定／PC:プリンタドライバで設定 部門コード桁数:最大8桁

*1 面付・両面機能の使用率が集計できます。

*2 月度の集計ができます。期間集計には、別途Microsoft Excel97以上が必要です。

動作環境		
	MASTER サーバ	MASTERビューア（管理ソフト）
CPU	PentiumⅢ 以上	
メモリ	256MB	
HDD	100MB以上	
対応OS	WindowsNT4.0（SP5） Windows2000（SP4） WindowsXP WindowsServer2003	Windows98SE WindowsMe WindowsNT4.0（SP5） Windows2000（SP4） WindowsXP WindowsServer2003
プロトコル	TCP/IP	
DBエンジン（同梱）	Microsoft SQL Desktop Engine（MSDE）	

■ VISUALCOUNTの主な仕様

管理項目	ID／ユーザー名／マシン（コンピュータ）名／アプリケーション名／印刷ページ（枚数）／カラー・モノクロ／用紙サイズ／片面・両面／印刷開始時間／印刷終了時間／プリンタ名／ドライバ名／印刷プロセッサ名／印刷ポート名／印刷文書名／解像度／部数／データ種／用紙方向／プリンタ状態
集計項目	部門別集計（項目:ユーザー、プリンタ、用紙サイズ、印刷時間帯、サーバ） ユーザー別集計（項目:部門、プリンタ、用紙サイズ、印刷時間帯、サーバ） プリンタ別集計（項目:ユーザー、部門、用紙サイズ、印刷時間帯、サーバ） アプリケーション別集計（項目:ユーザー、部門、プリンタ、用紙サイズ、印刷時間帯、サーバ） 印刷時間帯別集計（項目:ユーザー、部門、プリンタ、用紙サイズ、サーバ）
グラフ化	縦棒グラフ／横棒グラフ／円グラフ
ファイル出力	CSV
管理クライアント数	最大100クライアント／1サーバ
ログ保存期間設定	週単位（1週間～3週間）／月単位（1ヶ月～6ヶ月）／年単位
ログ転送設定	自動転送（印刷時毎、任意設定（2回／日））／手動転送 ログ情報一時保存機能（サーバOFF、未起動時）／サーバ接続確認機能

*VISUALCOUNTで管理する各クライアントPCにはクライアントソフトウェアのインストールが必要です。

動作環境		クライアントソフトウェア
対応OS	Windows98／WindowsMe／WindowsNT4.0／Windows2000／WindowsXP／WindowsServer2003	
推奨	CPU	PentiumⅡ 200MHz以上
	メモリ	64MB以上
	HDD	10MB以上

管理可能な内容については、担当営業までお問い合わせください。

■ 標準価格（税別）

商品名	標準価格
PageScope VISUALCOUNT-MASTER （1サーバ／1ビューア）	200,000円

■ 保守料金（税別）

保守項目	料金	内訳
サーバインストール料金	4,000円	1ソフトウェア
MASTERサーバ設定料	10,000円	サーバ+マシン部門管理設定／1時間 （以降5,000円／30分）
VISUALCOUNTサーバ設定料	10,000円	1時間（以降5,000円／30分）
クライアントソフトウェアインストール、 プリンタドライバ設定料	2,000円	1パソコン当たり
操作教育指導料金	10,000円	1時間程度／回

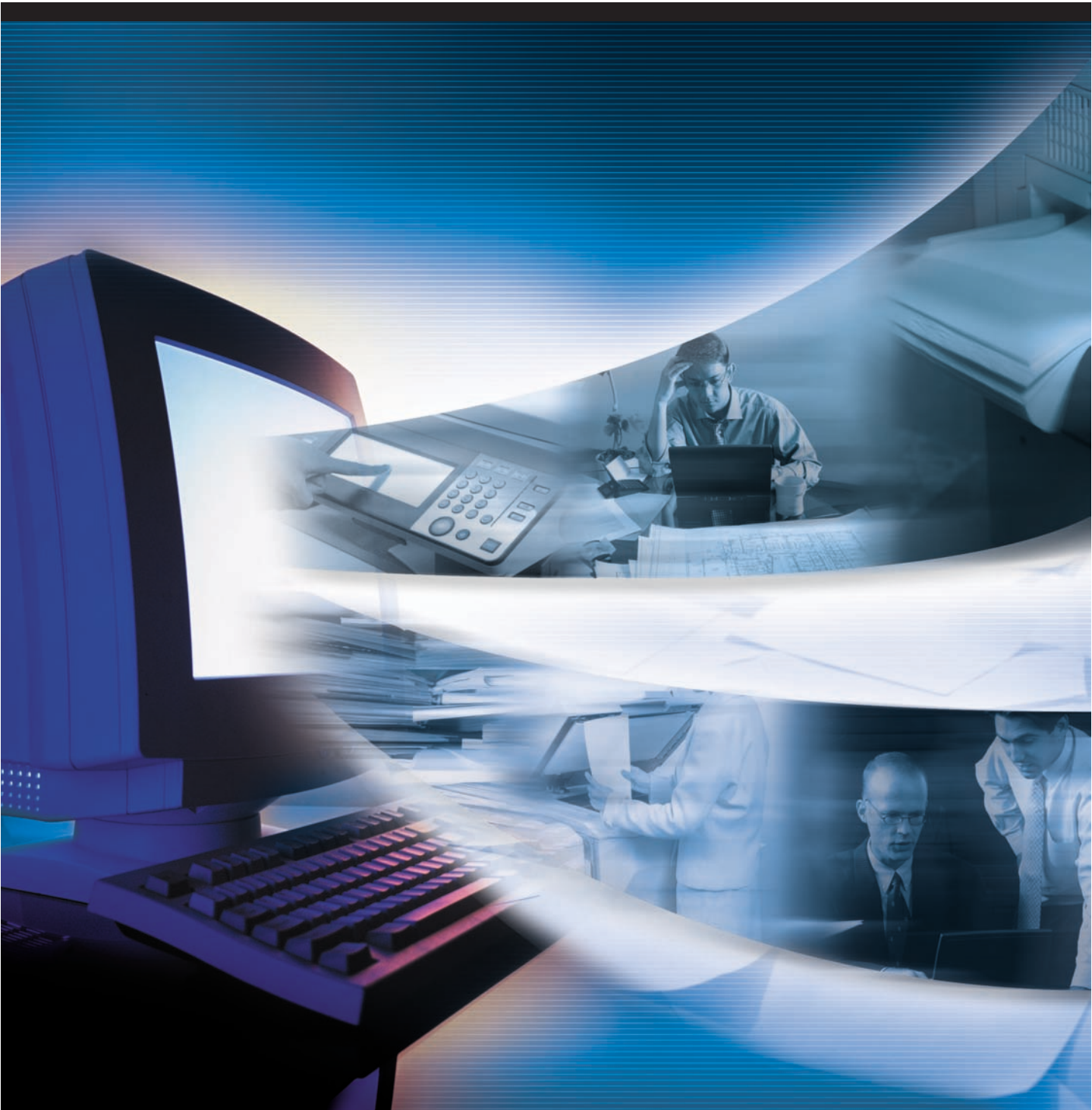


KONICA MINOLTA



VISUALCOUNT-MASTER

ドキュメントボリュームの集計・管理ソフトウェア



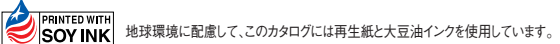
コピー・プリンタ・FAX・スキャンのドキュメントボリュームを一元管理。

「適正配置」と「経費削減」を実現する新管理システム

http://konicaminolta.jp

The essentials of imaging

ご注意
※表示価格は消費税を含んだ金額です。
※カタログ中のイメージカラーを使用している部分は実際の画面の色と異なる場合があります。
●著作権の目的となっている著作物は、個人的な範囲で使用する以外は、複写することを禁じられております。
●このカタログに記載されている商品は国内仕様のため海外では使用できません。
●製品改良のため、仕様および機能の一部を予告なく変更場合があります。あらかじめご了承ください。
※KONICA MINOLTA、The essentials of imagingはコニカミナoltaホールディングス（株）の登録商標です。
※PageScopeおよびPageScopeロゴはコニカミナoltaビジネステクノロジーズ（株）の登録商標です。
※VISUALCOUNT-MASTERはコニカミナoltaビジネステクノロジーズ（株）の登録商標です。
※Microsoft、Windows、WindowsNTは米国マイクロソフトコーポレーションの米国およびその他の国における商標です。
※Pentiumは米国インテル社の登録商標です。
※その他記載の会社名、商品名は各社の登録商標または商標です。



コニカミナoltaビジネステクノロジーズの生産事業所およびその生産関係会社の全てにおいてISO14001を取得しています。国内グループ販売会社の全拠点での認証を取得しています。

〈国内総販売元〉
コニカミナolta ビジネスソリューションズ株式会社
〒103-0023 東京都中央区日本橋本町1丁目5番4号

〈製造元〉
コニカミナolta ビジネステクノロジーズ株式会社

お問い合わせは、当社へ。

商品に関するお問い合わせについては

0120-805039

当社に関する要望、ご意見、ご相談、その他お問い合わせについては

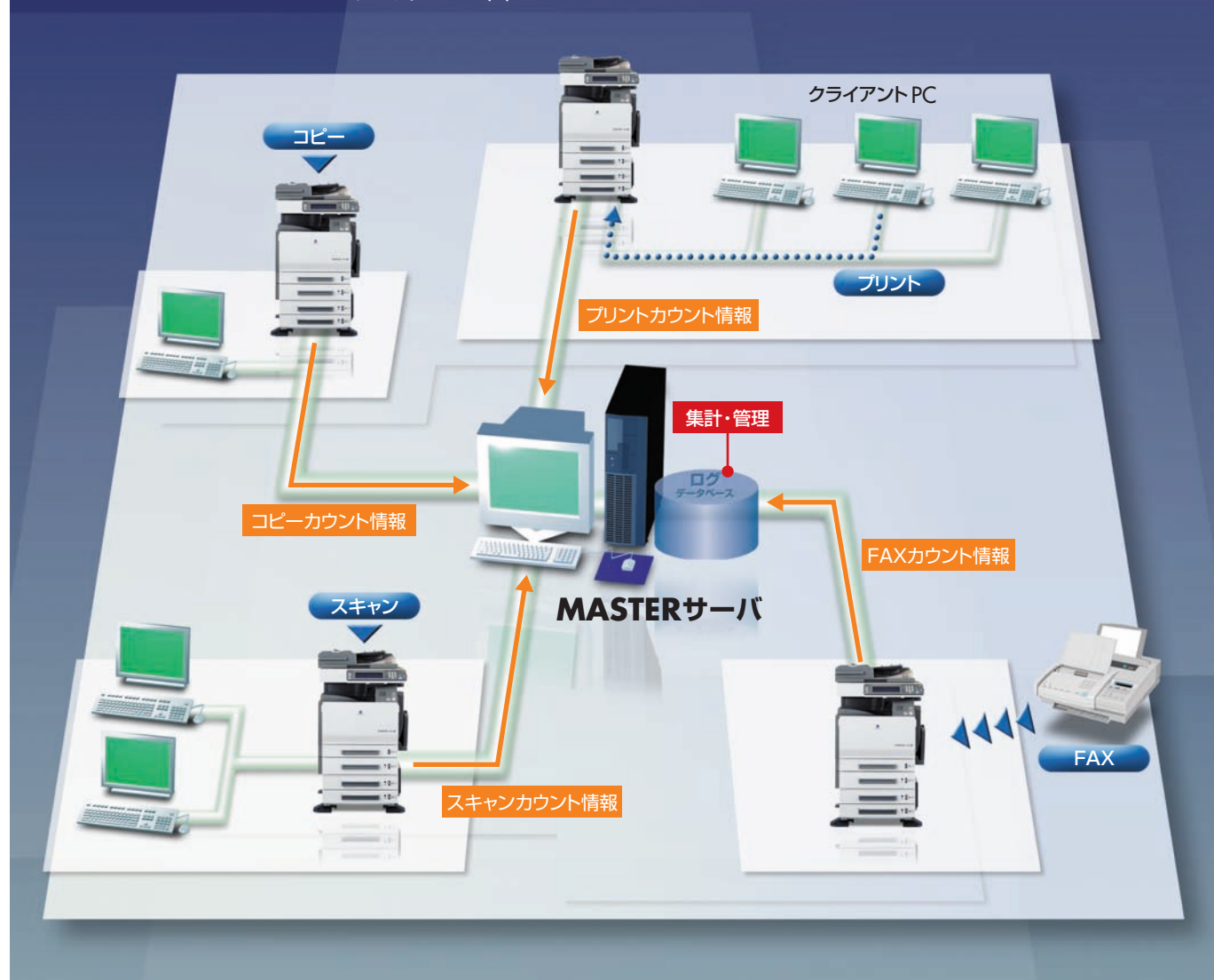
0120-510010（お客様相談室）

■おことわり 確認のためお問い合わせ内容を録音させていただきます。ご了承下さい。
消耗品・修理・保守・サービスに関するお問い合わせは、ご購入いただいた当社販売店へご連絡ください。

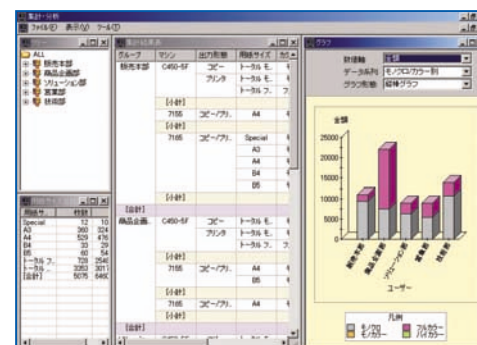
製品についての詳しい情報は、インターネットでご覧いただけます。<http://bj.konicaminolta.jp>

マシンから、コピー／プリント／FAX／スキャンの
枚数カウント情報をVISUALCOUNT-MASTERのサーバに自動で収集。
集計結果から部門別、サイズ別等で経費を計算でき、
課金管理が可能となります。

■ VISUALCOUNT-MASTER システムイメージ図



これまで管理が行き届きにくかった
デジタル複合機の出力履歴を正確に把握でき、
TCO削減の推進に役立つほか、
稼動状況に応じた最適な配置が可能になります。



集計表示画面

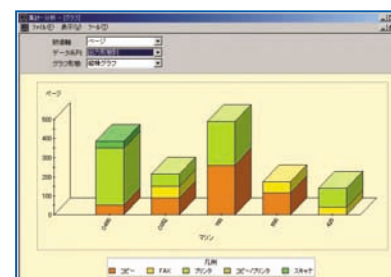
精度の高いカウントログを収集し、グラフ化機能により
管理をバックアップ。マシンの状態から出力に至るまでの
内容を詳しく把握できます。管理作業の効率化を促進
するとともに、出力コストの全社的な削減に貢献します。

この画面は、用紙節約率の分析結果を表示しています。表には部門コード、部門名、合計印刷枚数、合計印刷枚数、印刷節約率が示されています。

部門コード	部門名	合計印刷枚数	合計印刷枚数	印刷節約率
1	総務部	127	116	8.661%
5	企画部	45	25	44.444%
6	営業部	24	13	45.833%
7	技術部	95	76	20.000%
100000000	その他	255	193	24.314%
[合計]		546	423	22.527%

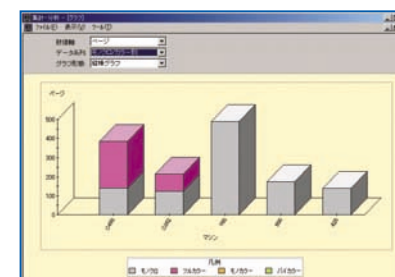
用紙節約率の分析

部門別、マシン別に用紙節約率（面付・両面機能の使用率）
の分析が行えます。分析結果を集計表にまとめることが
できるため、用紙の節約状況を簡単に把握可能です。



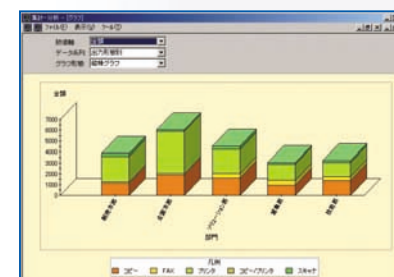
マシン使用状況

マシン毎の出力枚数が出力形態（コピー／プリン
タ／FAX／スキャナ）別に集計可能。マシンの入
れ替えや増設の検討材料になります。



カラー／モノクロ使用率

マシン毎にカラー／モノクロ別に出力枚数を集計
可能。カラーの使用率を把握することでTCO削減
に寄与します。



部門別経費

部門ごとの概算経費を算出し、グラフ化できます。
利用実態を的確に把握できるため、快適なプリンティ
ング環境の構築やコスト削減に貢献します。

部門別・マシン別リポート

部門単位やマシン単位で集計・分析が可能のため、TCO削減に威力を発揮します。
またそれぞれの部門やマシンで集計パターンを登録することで、定期的に自動
収集・集計処理し、結果をファイルにて出力します。

経費の振り分けも自在

部門ごとの出力経費が自動算出できるため、経費の振り分けが簡単です。オフィスのムダなコストの削減に寄与します。また、機器が効率的に稼動する最適配置を実現、「適材適所」により消耗品の管理の効率化も推進します。

「TCO削減」と「適材適所」。
ネットワークプリント環境の効率的運用を支援します。

スムーズな出力管理

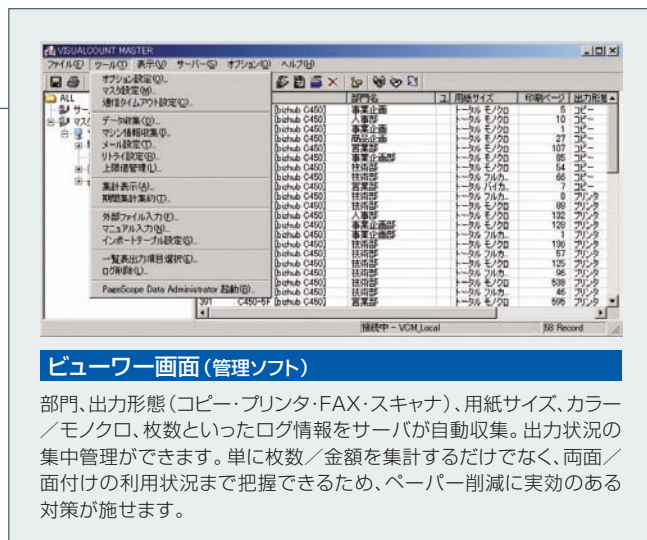
それぞれの複合機のコピー、プリント、FAX、スキャンのカウント情報を
定期的に収集します。また、必要なときには、手動で収集することもで
きます。

見やすい表示画面

それぞれの集計結果を簡単にグラフ化することができます。グラフィカルな
インターフェイスで利用状況が一目で分かります。

自動収集したジョブ履歴データを多彩に集計

収集したジョブ履歴データをマシン・部門・ユーザー別に集計します。
これにより、どの部門の誰が、いつ、何枚プリントしたかを正確に把握
することができます。



ビューワー画面（管理ソフト）

部門、出力形態（コピー・プリンタ・FAX・スキャナ）、用紙サイズ、カラー
／モノクロ、枚数といったログ情報をサーバが自動収集。出力状況の
集中管理ができます。単に枚数／金額を集計するだけでなく、両面／
面付けの利用状況まで把握できるため、ペーパー削減に実効のある
対策が施せます。

VISUALCOUNT (同梱ソフトウェア)

VISUALCOUNTは、ネットワーク上のクライアントPCで
出力指示をかけたとき、PCからそのログを
VISUALCOUNTサーバに自動転送。

マルチベンダー対応

出力機器のメーカーや機種を問わず対応できるので、現在ご使用中の出力機
の印刷ログが収集できます。新しい利用環境を構築する必要はありません。

各クライアントの印刷ログをVISUALCOUNTサーバに転送

各クライアントPCにインストールされた「VISUALCOUNTクライアント」が、
印刷指示と同時に印刷ログをVISUALCOUNTサーバに自動転送します。

100クライアントまで集計可能

印刷ログの蓄積・集計を一元的に行なうサーバは、1サーバ当たり100クライ
アントまで集計できます。

