



KONICA MINOLTA

KAKINくんシリーズ

セルフサービス用課金装置

課金装置の仕様

Table with specifications for KAKINくん [SV-3], including coin types, display, and dimensions.

※接続される複合機の機能に依存します。

Table with specifications for KAKINくん Card [PV-1], including card type, display, and dimensions.

※接続される複合機の機能に依存します。

Table with specifications for the Receipt Printer Unit, including paper size and speed.

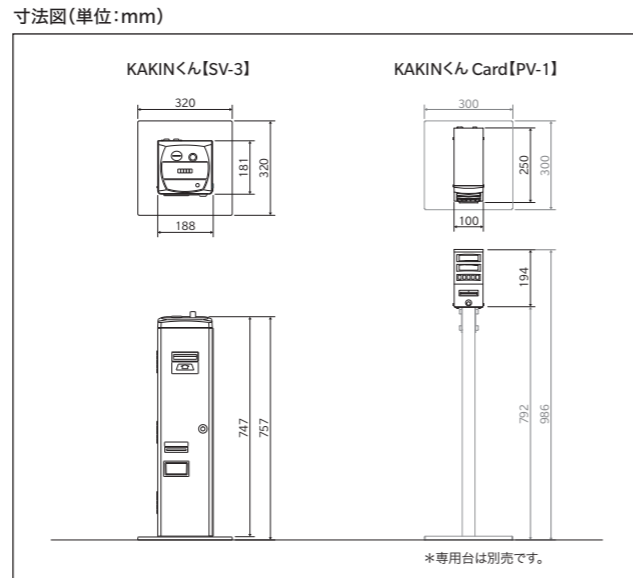


Table listing standard prices and optional accessories for KAKINくん [SV-3] and KAKINくん Card [PV-1].

※KAKINくんシリーズをご利用の際は、デジタルMFP接続ケーブルが必要です。

■記載の取付料は、コニカミノルタジャパン(株)が設置した場合の実費例です。

ご注意 ※国内外で流通する紙幣、貨幣、政府発行の証券類、未使用の郵便切手、郵便はがき、政府発行の印紙類などをコピーすることは法律で禁止されています。

安全にお使いいただくために ●ご使用前に取扱説明書をよくお読みの上、正しくお使いください。●表示された正しい電源・電圧でお使いください。

※KONICA MINOLTAロゴ、シンボルマーク、Giving Shape to Ideasはコニカミノルタ株式会社の登録商標または商標です。※その他のブランド名および製品名は各社の登録商標または商標です。

コニカミノルタ情報機器事業の生産事業所およびその生産関係会社の全てにおいてISO14001を取得しています。また、国内販売会社の全拠点でも認証を取得しています。

国内総販売元
コニカミノルタ ジャパン株式会社
〒105-0023 東京都港区芝浦 1-1-1

お客様相談室 ☎ 0120-805039

受付時間は土、日、祝日を除く9:00~12:00、13:00~17:00でお受けします。

おことわり 確認のためお問い合わせ内容を録音させていただいております。ご了承ください。

製品についての詳しい情報は、インターネットでご覧いただけます。http://www.konicaminolta.jp

お問い合わせは、当社へ。



オールインワン対応

KAKINくん [sv-3]

1台でレシート印刷、紙幣利用可能なオールインワンコインバンダー

本体サイズ188×181×747mm※というコンパクトサイズで、レシートプリンター、1,000円紙幣に対応(オプション)。

※ベース部分は除く



プリペイドカード対応

KAKINくん Card [pv-1]

サービスの差別化を図れる、プリペイドカード型バンダー

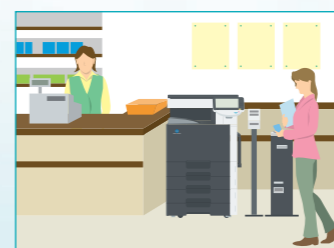
カード精算のため小銭の用意が不要で、大量コピー時にもカード1枚で精算できます。

(写真はオプションの専用台を装着したものです。)

KAKINくんは、このようなところでお使いいただけます。



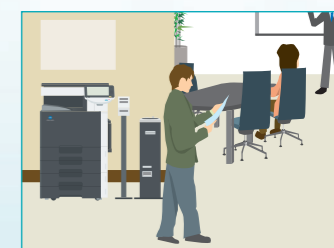
図書館など公共施設で



大学・専門学校の売店で



ビジネスホテルで



レンタルオフィスで

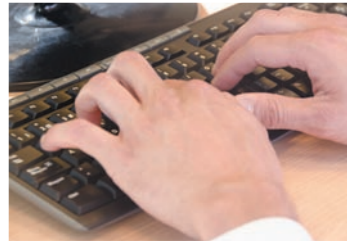
Giving Shape to Ideas

お客さまも満足の使い心地、管理者にもやさしい安心機能

コピーはもちろん、さまざまなジョブ内容もしっかり課金

一人ひとりのプリント出力も正確に課金

インターネットカフェなどの不特定多数のお客さまが利用するPCからの出力にもしっかり対応。用紙のサイズ、枚数、カラー/白黒など条件に合わせて正確に課金します。



1 IDとパスワードを入力し、プリント出力を指示。



2 出力したい枚数に応じた料金を投入します。



3 本体操作パネルに、IDとパスワードを入力します。

プリント完了

FAX送信の課金に対応

FAX通信費の基本料金設定と送信枚数毎の料金設定が可能です。

※通信距離に応じた課金には対応していません。

スキャンサービスにも対応

スキャナー機能を備えたデジタル複合機からスキャンされた画像データにも課金することができます。読み込んだ枚数、サイズ等、条件に合わせて課金します。

両替・回収の手間を低減する、硬貨・紙幣対応&大容量金庫

紙幣も利用可能、最大投入額14,800円*

10円、50円、100円、500円硬貨の利用に加え、1,000円紙幣*にも対応し、両替の手間を省きます。最大で14,800円まで投入可能です。

※オプションの紙幣対応ユニット装着時

10円硬貨最大約1,900枚まで収納

SV-3の金庫は10円硬貨約1,900枚を収納可能です。ゆとりある容量で現金回収の手間を減らします。



現金精算方式とプリペイド精算方式の併用が可能

サービスの差別化が可能

大学や専門学校では、学生はプリペイド方式に、外部利用者は現金精算方式など利用者により課金方式を分けることができます。1枚あたりの利用料金(度数)を自由に設定できるプリペイドカードで、コピーをよく使う学生にはリーズナブルな価格で提供することができます。



売上集計、管理モードなど多彩な機能を装備

価格設定種類別の総売上を自動集計

価格設定種類別に、0~99,999,999枚まで売上を自動集計し、売上枚数はKAKINくんの表示部で確認できます。また、売上金額はオプションの領収書プリンターユニットで印字して確認することができます。

売上集計		
【シフト】 14:11~25:12:12		
【モノクロ】		
エ-モノ	A4	1150円
エ-モノ	A3	720円
エ-モノ	B5	280円
エ-モノ	B4	840円
エ-モノ	7/7	60円
エ-モノ	7/7	3050円
【カラー】		
エ-モノ	A4	115円
エ-モノ	A3	72円
エ-モノ	B5	28円
エ-モノ	B4	84円
エ-モノ	7/7	6円



最大61種類*まで設定できる多彩な課金メニュー

コピー/プリント/FAX/スキャンなどのジョブ別、A3/A4などの用紙サイズ別、モノクロ/カラーなどの色別にそれぞれ組み合わせることで、課金メニューを最大61種類*まで設定することが可能です。

※課金設定種類は複合機の機種によって異なります。

課金、サービス販売の切替えができる管理モード

課金モードから管理モードにすると、硬貨やプリペイドカードを使用せずにコピーやプリントができるサービス販売への切り替えが可能。営業中はセルフサービス、閉店後は業務用として切り替えて使用することができます。

きめ細やかなサービスを実現する遠隔診断システム

デジタル複合機には、遠隔診断システム「CS Remote Care」が搭載されています。通信回線を利用し、万が一のデジタル複合機故障を当社のサービス管理センターに通報*します。また毎月のカウンターチェックなども、お客さまの手を煩わせることなく確認できます。ワンランク上のサポート体制&アフターケアです。



※課金装置の故障は通報いたしません。またトラブルの内容により、一部通報されない場合があります。

強固なセキュリティー機能でしっかりガード

本体・扉・金庫の3重ロック

パールなどでこじ開けられない本体構造と、シャフトロック機能付本体扉を採用。さらに金庫にもロック機構を装備しています。

大音量で知らせる防犯ブザー

異常な動作を検知すると、防犯ブザー*が約80dBの大音量で周囲に知らせます。

※オプションの盗難防止アラームユニットが必要です。