



KONICA MINOLTA

マジカラー magicolor 2590MF

高性能デスクサイド・A4カラーレーザ複合機

高画質も、快適さも、効率も

ALL IN ONE

カラー印刷 5枚/分	モノクロ印刷 20枚/分	カラーコピー 5枚/分	モノクロコピー 20枚/分	プリント 最大解像度 2400dpi x 600dpi	コピー、スキャン 最大解像度 600dpi x 600dpi	ADF 標準	最大給紙容量 700枚
オプション 両面 プリント	オプション 両面 コピー	標準メモリ 128MB	USB 2.0	標準 10/100 Base-TX	Win	Mac	SUPER G3

基本仕様	製品名	magicolor 2590MF		
	メモリ	128MB		
	対応OS	Windows 2000 ^{*)} / Windows XP ^{*)} / Windows XP x64 / Windows Server 2003 / Windows Server 2003 x64 / Vista / Vista x 64 / Mac OS X (10.2.8以上、10.3、10.4)		
	カラー	フルカラー		
	ウォームアップ時間	45秒 ^{*)}		
	給紙容量	標準トレイ	200枚 (A4、普通紙)、50枚 (ハガキ ^{*)} ・カード用紙 (厚紙) ^{*)} ・OHPフィルム ^{*)} ・ラベル紙 ^{*)} 、10枚 (封筒 ^{*)})	
		オプショントレイ	500枚 (A4)	
	最大給紙容量	700枚		
	ADF積載枚数	50枚 (216×356mmまで、重さ80g/m ² 、枚数とは関係なく高さ8mm以下まで)		
	排紙容量	100枚 (A4 フェイスダウン)		
インターフェース	Ethernet (100BASE-TX / 10BASE-T)、USB (Hi-Speed)、Host USB (PicBridge対応デジタルカメラ接続のみ)			
ネットワークプロトコル	TCP/IP、IPP1.1、SMTP、SNMP、HTTP、Bonjour			
外形寸法 (幅×奥行×高さ)	528 × 475 × 531mm			
質量	30kg (消耗品含まず)			
ノイズレベル	動作時	52dB以下 (ADF使用時 57dB以下)		
	スタンバイ時	39dB以下		
動作環境	動作時	温度: 10~35℃ 湿度: 15~85%		
	保存時	温度: -20~40℃ 湿度: 10~95%		
電源	AC100V±10%、50/60Hz±3%			
消費電力	最大消費電力: 1100W以下、動作時 カラー: 450W、モノクロ: 600W以下 待機時: 250W以下 節電モード時: 28W以下			
装置寿命	プリント部	5年または20万面		
	スキャナ部	15万スキャン		

*1: NEC PC-9801シリーズ、PC-9821シリーズ、ALPHA、MIPS上で稼動するWindows 2000には対応していません。*2: NEC PC-9801シリーズ、PC-9821シリーズ上で稼動するWindows XPには対応していません。*3: キープレーションが入る場合は70枚。製品両側時、消耗品交換時、および設置場所の温度変化によっては、装置内部で調整動作が行われ、記載枚数以上の時間がかかる場合があります。*4: 紙質、サイズ等により使用できないものがあります。*5: 推奨OHPフィルムは「3M OHPフィルムCG3700」をご使用ください。*6: A4用紙のみの使用が可能です。*7: 封筒は、封筒の加工に加工が施されている封筒は使用できません。*8: 洋形02、洋形03、洋形04のみの使用が可能です。*9: A4、普通紙、同一原稿連続印刷時ドライバの設定やお客のご使用条件により異なります。ハガキ等の小さい紙や封筒等の紙は、連続印刷枚数や印刷速度に制限があります。また、プリンタの状態により印刷速度が低下する場合があります。*10: 標準給紙トレイの給紙時、*11: USB接続が必要で、Wi-Fi、Windows XP/Vistaのみの対応です。*12: ネットワーク接続が必要です。SMTP (Simple Mail Transfer Protocol) 簡易メール転送プロトコルが動作している。SMTPサーバーが必要になります。SMTPを使用する場合は、IDやパスワードを設定する必要があります。*13: A4版700x程度の原稿を標準的画質 (800x800 x 3.85line/mm) でスーパー-G3モード (ITU-T V.34準拠33.6kbps以上)、JBIG符号により送った場合です。これは画像情報だけの電送速度で、通信の制御時間は含まれません。また実際の通信時間は原稿内容、相手機種、回線の状況・状態によって異なります。*14: 画像によって受信枚数が異なります。A4版6%テキスト (約500x程度) の原稿を標準的画質 (203x98dpi) では約120枚。【ファクス接続時のご注意】本製品の故障またはその使用中に生じたお客様の直接または間接の損害については弊社はその責任を負わないものとします。あらかじめご了承ください。また、お客様の電話回線の種類や状況によってはご使用できない場合があります。詳しくは弊社ホームページの「magicolor2590MFファクス接続時の注意」をご確認ください。

本体	製品番号	製品名	本体標準価格(税別)	JANコード	製品構成
	4556-051	magicolor 2590MF	¥178,000	4538462005968	複合機本体・トナーカートリッジ* (ブラック、イエロー、マゼンタ、シアン)・ドラムカートリッジ・ユーザー登録カード・ダストカバー・電源ケーブル・マニュアル・Utilities & Documentation CD-ROM・PaperPort SE

*標準同梱品の各トナーカートリッジの印字可能枚数は約1,500枚 (A4/5%片面連続印刷時) となります。

ECOLOGY & SERVICE コニカミノルタでは省エネ・資源節約でオフィスや地球環境の改善に取り組んでいます。

使用済みカートリッジを無償で回収
コニカミノルタでは、産業廃棄物の削減徹底と資源のリサイクル活用がプリンタメーカーとしての使命と考え、無償で使用済みの「トナーカートリッジ」を回収しています。詳細については、弊社ホームページをご覧ください。弊社営業担当までお問い合わせください。

「エコマーク」の認証を取得
magicolor 2590MFは、(財)日本環境協会より環境保全型商品に対する認定証、エコマークを取得しています。

国際エネルギースタートプログラム 適合の低消費電力を実現
プリントジョブを一定期間受信しない場合には、自動的にプリンタ本体の消費電力を抑制する「節電モード機能」を搭載。国際エネルギースタートプログラムに適合しています。

グリーン購入法にも適合
magicolor 2590MFは、2001年に施行された、国などによる環境物品等の調達推進等に関する法律 (グリーン購入法) で定めている「特定調達物品等」にも適合しています。

純正トナーカートリッジのご使用をおすすめします。 純正品以外のトナーカートリッジをご使用になると、安定した性能を発揮できない場合があります。また、純正品以外のご使用により不具合が生じた場合は、無料保証期間内であっても有償となります。
(純正品以外のトナーカートリッジのご使用が必ず不具合を起こすと断定しているわけではありません。純正品以外のトナーカートリッジをご使用の際はご留意ください。)

安全にお使いいただくために

- ご使用前に「取り扱い説明書」をよくお読みの上、正しくお使いください。
- 表示された正しい電源・電圧でお使いください。
- 水、湯気、湯気、ホコリ、油等の多い場所での使用は避けさせていただきます。
- アース接続を行ってください。故障や電撃の場合、感電する恐れがあります。

*本複合機は色校正プリンタとしての用途、使用を保障するものではありません。
*お客様のご使用条件及び複合機の状態により印刷のズレが生じる場合があります。(用紙搬送方向 ±2mm、用紙斜行 ±1mm/100mm、画像の伸縮 ±1mm/100mm)

*記載の仕様は2007年11月現在のものです。*KONICA MINOLTA および KONICA MINOLTA ロゴ、The essentials of imaging は日本およびその他の国におけるコニカミノルタホールディングス株式会社の登録商標または商標です。*magicolor、PageScope およびデジタルトナーは、コニカミノルタビジネステクノロジー株式会社登録商標または商標です。*Windows® および Windows Vista は米国 Microsoft Corporation の米国およびその他の国における登録商標です。*Windows® の正式名称は Microsoft Windows operating system です。*その他の記載の会社名、商品名、書体名等はそれぞれの会社の登録商標または商標です。*製品の仕様および外観は、改良のため予告なく変更させていただきます。*このカタログと実際の製品の色とは、印刷の再現性が多少異なる場合があります。*詳しい性能や仕様、制約条件等については、販売担当者にご確認ください。*保守サービスのための必要な保守用性能部品の最低保有期間は、本製品の製造終了後、7年です。
【ご注意】*国内外で流通する紙幣、貨幣、政府発行の証券類、未使用の郵便切手、官製ハガキ、政府発行の印刷類などをコピーすることは法律で禁止されています。法律で禁止されている紙幣などのコピーは違法となるため、magicolor 2590MFには偽造防止機能を搭載しております。*著作権の目的となっている書籍・音楽・絵画・版画・地図・映画・図画・写真などの著作物は、個人的に、または家庭内その他、これに準ずる限られた範囲内で使用するためにコピーする以外には禁止されています。

コニカミノルタ ビジネステクノロジー株式会社
コニカミノルタ プリンティングソリューションズ株式会社

〒103-0023 東京都中央区日本橋本町1-5-4 住友不動産日本橋ビル10F
TEL: 03-5205-7818 (代表) FAX: 03-5205-7819

〒550-0005 大阪府大阪市西区西本町2-3-10 西本町インテンスビル11F
TEL: 06-6110-0655 (大阪支社) FAX: 06-6110-0656

■インターネットのホームページで製品情報や技術情報の提供を行っております。
<http://printer.konicaminolta.jp>

■E-mailでのお問い合わせ、カタログ・サンプルのご請求も承っております。
sales@bjp.konicaminolta.jp

コピー機能	製品名	magicolor 2590MF		
	ファーストコピー時間 (A4)	カラー: 52秒	モノクロ: 23秒	
	解像度	読み取り解像度: 最大600dpi × 600dpi 書き込み解像度: 最大600dpi × 600dpi		
	コピー倍率	50~200% (1%ごとに設定可能)		
	連続コピー速度 ^{*)} (A4縦)	カラー: 5枚/分	モノクロ: 20枚/分	
	連続コピー枚数	1~99枚		
	コピー画質	モジ/ジャン/MIX		
	用紙サイズ	標準トレイ	A4、A5、B5 (JIS)、リーガル、エグゼクティブ、レター、封筒 ^{*)} 、官製ハガキ ^{*)}	
		オプショントレイ	A4	
	用紙種類	標準トレイ	推奨上質紙、普通紙、再生紙 ^{*)} (60~90g/m ²)、官製ハガキ ^{*)} 、カード用紙 (厚紙) ^{*)} (91~163g/m ²)、OHPフィルム ^{*)} 、ラベル用紙 ^{*)} 、封筒 ^{*)}	
オプショントレイ		推奨上質紙、普通紙、再生紙 ^{*)} (60~90g/m ²)		
最大コピー可能領域	上下左右4mm (封筒の封部分は保証外、リーガルはカラーの場合後端18mm)を除く			
両面印刷	オプション (A4、レター/推奨上質紙、普通紙、再生紙 ^{*)} (60~90g/m ²)			
スキャン機能	スキャン形式	A4フラットベッドカラーキャナ (ADF付)		
	読取速度	カラー: 2.8msec/line モノクロ: 1.2msec/line		
	光学解像度	原稿合使用时	カラー: 600dpi × 600dpi, 600dpi × 300dpi モノクロ: 600dpi × 600dpi, 600dpi × 300dpi	
		ADF使用時	カラー: 600dpi × 600dpi, 600dpi × 300dpi モノクロ: 600dpi × 600dpi, 600dpi × 300dpi	
	ソフトウェア補間解像度	150dpi x 150dpi, 300dpi x 300dpi, 600dpi x 600dpi		
	最大原稿サイズ	原稿合使用时	幅: 216mm × 長さ: 356mm	
		ADF使用時	幅: 216mm × 長さ: 356mm	
	出力階調	8bit RGB (入力/出力ともに)		
	ドライバ ^{*)}	TWAIN, WIA		
	画像送信機能	Scan to E-mail ^{*)}		
適用回線	一般加入回線、PBX (構内回線)			
ファクス機能	走査線密度	スーパーファインモード: 203dpi × 392dpi ファインモード: 203dpi × 196dpi スタンダードモード: 203dpi × 98dpi		
	通信速度	最大33.6Kbps		
	符号化方式	MH/MR/MMR/JBIG		
	通信モード	ECM/SUPER G3		
	最大送信原稿サイズ	原稿合使用时 幅: 216mm × 長さ: 356mm ADF使用時 幅: 216mm × 長さ: 500mm		
	記録サイズ	A4/リーガル/レター		
	電送時間	3秒 ^{*)}		
	宛先登録	短縮ダイヤル: 100ヵ所 ワンタッチダイヤル: 9ヵ所 順次同報通信: 最大125ヵ所		
	ナンバーディスプレイ	非対応		
	TEL/FAX自動切替	対応		
メモリ代行受信枚数	最大約250ページ ^{*)}			

オプション/消耗品	製品番号	製品名	標準価格(税別)	JANコード	仕様
	1710628-001	給紙ユニット	¥40,000	4538462004596	A4、1段: 500枚 (最大増設1段まで)
	1710629-100	両面プリントユニット	¥30,000	4538462004602	A4、レター対応
	1710595-002	カラートナーリニューパック	¥38,400	4538462004954	大容量トナーカートリッジ (イエロー(Y)/マゼンタ(M)/シアン(C): 3本セット) / 大容量トナーカートリッジ (ブラック(K): 2本セット)
	1710595-003	ブラックトナーリニューパック	¥22,000	4538462004961	大容量トナーカートリッジ (ブラック(K): 2本セット)
	1710588-004	大容量トナーカートリッジブラック(K)	¥14,000	4538462004077	約4,500枚 (連続印刷時)*
	1710588-005	大容量トナーカートリッジイエロー(Y)	¥15,000	4538462004084	約4,500枚 (連続印刷時)*
	1710588-006	大容量トナーカートリッジマゼンタ(M)	¥15,000	4538462004091	約4,500枚 (連続印刷時)*
	1710588-007	大容量トナーカートリッジシアン(C)	¥15,000	4538462004107	約4,500枚 (連続印刷時)*
	1710588-001	トナーカートリッジイエロー(Y)	¥10,000	4538462004046	約1,500枚 (連続印刷時)*
1710588-002	トナーカートリッジマゼンタ(M)	¥10,000	4538462004053	約1,500枚 (連続印刷時)*	
1710588-003	トナーカートリッジシアン(C)	¥10,000	4538462004060	約1,500枚 (連続印刷時)*	
1710591-001	ドラムカートリッジ	¥27,000	4538462004114	モノクロ約45,000枚 (連続印刷時)* カラー約11,250枚 (連続印刷時)*	
8918-311	コニカミノルタCFペーパー	¥7,500	4943105001151	推奨上質紙、A4、2,500枚 (500枚×5)	
7712-4790	コニカミノルタNR-A100	¥5,750	4943105000994	推奨再生紙、A4、2,500枚 (500枚×5)	

*A4サイズ、5% (イメージ) 片面、普通紙印刷時、上記の印刷枚数は目安です。印刷の仕方により印刷可能枚数は異なります。両面印刷時、普通紙以外の印刷モード時、および節電モードの使用、電源の簡易なオン/オフの繰り返しにより、印刷可能枚数は少なくなります。消耗品の印刷可能枚数は、お客様の使用条件、使用環境によっては半分以上になる場合があります。イメージ率が低い場合、複色色のカートリッジが同時になくなることがあります。
*定期交換部品 (有償) の詳細、購入・設置・保守料金につきましては弊社ホームページ (<http://printer.konicaminolta.jp>) をご確認ください。

お求め、お問い合わせは信用ある当店へ



もっと美しく、スピーディに、効率的に。

プリントする、スキャンする、コピーする、ファクスを送る。すべての作業は、この一台に集約される。

鮮やかで高画質なドキュメントが、コミュニケーションを変える。

多彩な高機能が、ビジネスのスピードと効率を、ワンランクアップする。

magicolor 2590MF



USABILITY 充実の基本性能

Win/Macのネットワーク環境*に柔軟に対応

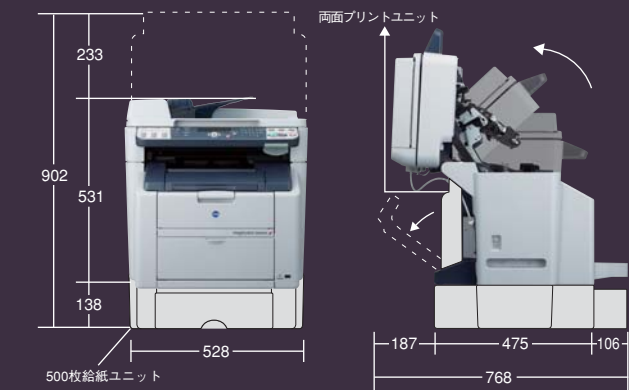
最新OS・Windows Vistaをはじめ、Macintoshにも対応。プロトコルではDDNSやBonjourにも対応しているため、ネットワークの設定も簡素化できます。

*100BASE-TX/10BASE-Tに標準対応

省スペースを実現したコンパクト設計

コンパクト設計なので設置場所を選ばず、スペースの有効活用が可能です。小規模オフィスやSOHOのデスクサイドにも最適で、操作も容易に行えます。

外形寸法 単位：mm



使うほどに差がつく低ランニングコスト

1枚当たりカラー約14.0円*、モノクロ約3.0円*と経済的です。

*トナーバリューバック使用時。標準トナー使用時はカラー約15.5円、モノクロ約3.7円。カラー印刷はA4普通紙/各色5%原稿片面連続印刷時。ドライバの設定やお客のご使用条件により異なります。用紙代は含みません。

簡単セットアップ&快適メンテナンス

トナーカートリッジやドラムカートリッジなど、消耗品は全て本体に装着済み。ご購入後すぐ使用可能です。フルフロントアクセス*設計だから、消耗品交換や用紙補充、紙詰まり処理なども簡単。トナーがなくなると、カートリッジが自動的に交換位置に移動、メンテナンスも快適に行えます。

*両面プリントユニット装着時を除きます。



ドラムカートリッジ トナーカートリッジ

使いやすい見やすい、大型操作パネル

もっと便利に、快適に。わかりやすく使いやすい大型操作パネルを採用しています。



パソコン接続の必要がないカメラダイレクトプリント

PictBridge対応のデジタルカメラをUSB接続するだけで、カメラから直接プリントが可能です。



多様な用紙はもちろん大量出力にも対応

標準給紙容量は200枚。官製はがきや封筒など多様な用紙に幅広く対応。オプションの給紙ユニット装着で最大700枚の大量給紙が可能になります。

PRINT スピーディにプリント

高速出力、カラー5枚/分・モノクロ20枚/分*

優れた高速性能により、カラーでもモノクロでも今すぐ欲しい一枚をすばやく出力。プリント待ちのイライラを解消し、仕事がさらにはかどります。

*A4、普通紙、同一原稿片面連続印刷時

くっきり鮮やか、2400×600dpi出力

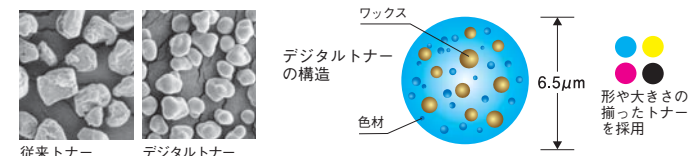
最大2400 x 600dpiの高解像度出力により、写真の鮮やかさと文字の読みやすさを同時に実現。あらゆるビジネス文書を高画質で作成します。

忠実な色再現、eAIDC技術

コニカミノルタ独自のeAIDC技術を採用。再現が難しかったハイライトやシャドウ、中間色など全ての階調で安定した色再現を可能にします。

高品位に仕上がる、デジタルトナー*

粒子の小径化や形状均一化を達成したデジタルトナーは、繊細な線や小さな文字、写真やイラストなどのハーフトーンをより鮮明に再現します。またワックス成分を含有させてオイルレス定着を実現。上から書き込みや付箋の貼付け、スタンプの捺印も可能で、ビジネス文書の作成に最適です。



*デジタルトナーとはコニカミノルタ独自の重合法により生まれた次世代トナーです。

文字も画像も美しい、オブジェクト・セグメンテーション*

独自技術オブジェクトセグメンテーションを搭載。1枚のドキュメントの中にある写真・グラフィック・テキストを、各オブジェクトごとに最適な線数のスクリーンで自動処理。くっきりとした読みやすい文字となめらかで美しい画像のカラードキュメント作成が可能です。

*Windowsのみの機能です。

多彩に使える、充実プリント機能

用紙節約に有効なN-up機能や両面プリント機能*、「部外秘」などのスタンプを印刷するスタンプ（ウォーターマーク）機能などを搭載しています。

*両面プリントユニット（オプション）装着時

FAX 軽快にファクス

高速送受信、スーパーG3対応

ファクスの国際規格スーパーG3は、送受信するデータを効率的に圧縮・解凍。大容量データも高速で送信でき通信コストをセーブします。

大量の宛先も簡単に、宛先登録/管理

宛先を9カ所まですばやく呼び出せるワンタッチダイヤル、短縮ダイヤルで選べる100カ所の宛先、そして最大125カ所の相手先に同時にファクス送信ができる順次通報通信機能を装備。加えて、これらの宛先登録作業がUSB接続されたPCから行える便利なユーティリティを搭載。ネットワーク接続でも、プリンタに内蔵されているPageScopeWebConnectionでほぼ同様の設定が可能です。

指定した時刻に、メモリー受信

ファクス受信時間を任意に設定できるメモリー受信機能を搭載。受信呼び出し音や出力音の発生を止めることができ、会議や打ち合わせ中、また早朝や深夜などに便利です。設定時間内は受信データを出力せずメモリーに保存します。最大約250枚*のメモリー代行受信が可能です。

*画像により受信枚数が異なります。A4版6%テキスト（500字程度）の原稿を標準画質（203×98dpi）では約120枚。



COPY 手軽にコピー



大量コピーも快適、最大50枚のADF

大量の書類をまとめて自動的にコピーするのに便利なADFを標準搭載。A4サイズ of 原稿を最大50枚セット可能。高速・高画質にコピーします。

仕分け不要、ソート機能

異なる原稿を複数枚コピーする際に便利なソート機能を搭載。仕分けの手間を削減できるため、資料や企画書を効率良く作成できます。

用紙コストダウン、2in1/両面印刷

A4用紙2枚分の原稿を縮小して1枚に割り付けてコピーする2in1機能や、免許証などの表面と裏面を一枚に印刷できるIDコピー機能を搭載。両面印刷機能にもオプション対応可能です。



1%刻みで自由自在、拡大/縮小機能

出力する用紙のサイズに合わせてドキュメントサイズを1%単位で、50~200%に拡大/縮小できます。

SCAN スマートにスキャン

シートもブックもOK、ADF&フラットベッド



大量の書類のスキャンに便利なADFを標準装備。紙文書のデジタル化を簡単、スピーディに行います。また、薄い紙や雑誌などのスキャンにはフラットベッドが便利。焦点深度の深いCCDセンサ採用で、読み取り面から浮いてしまうような本などの厚手の原稿も鮮明にスキャンします。

ボタン操作でスキャン開始、Push Scan機能*

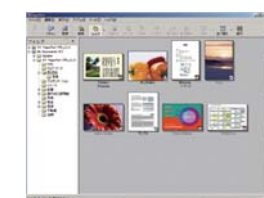


PC側からのスキャン操作に加え、本体側からのスキャン操作も可能。スキャンした画像データは、アプリケーションやメールに添付処理を行うなど簡単・便利に取り扱えます。

*Windowsのみ対応。同梱ソフトウェア、LinkMagicによる機能です。スキャンドライバはUSB接続時に動作します。

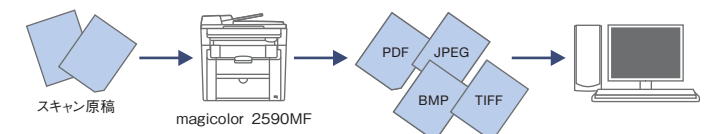
サムネールで一覧表示、効率的な画像管理

スキャンした画像データをPDFやJPEGなど任意の形式で取り込み、サムネール画像を一覧表示できるファイリングソフト「PaperPort SE Ver.11」を同梱。画像データはフォルダごとに分類でき、トリミングや回転、色調補正といった



画像修正機能のほか、注釈やマーカーを加えられる付箋機能なども装備。資料の共有や情報の有効活用などに便利に使えます。さらに、パソコンを経由せずにスキャン画像のデータファイルをE-mailに添付できるScan-to-E-mail機能*により通信の手間やコストが省けます。

*ネットワーク接続が必要です。



PaperPort SE Ver.11

【ご注意】* PaperPort SEは、無償バンドル版であり製品版PaperPortシリーズとは異なります。PaperPortシリーズは、有償にてNuance社オンラインストアでお求めいただけるNuance社製品です。製品版PaperPortシリーズをご購入いただきますと、機能アップと共にNuance社よりサポートをお受けいただくことができます。詳しくは、<http://japan.nuance.com/paperport>をご覧ください。またお問い合わせ電話番号はこちらになります。00531-13-1017（フリーダイヤル）
【動作環境】* Intel Pentium以上の高速プロセッサ * SVGAモニター（最小解像度800dpi×600dpi以上、256色以上表示可能）* Microsoft Windows 2000 SP4以上/ Windows XP SP2以上/ Windows Vista * Microsoft Internet Explorer5.5以上 * 128MB以上のメモリ * 300MB以上のハードディスク空きスペース