

magicolor® 2400W/2430 DL

■主な仕様

製品名		magicolor 2400W	magicolor 2430DL
プリント方式	電子写真・半導体レーザービーム方式		
印刷カラー	5枚/分 (A4縦)	5枚/分 (A4縦)	5枚/分 (A4縦) / 両面印刷時:5面/分 (A4縦)*2
印刷スピード*1	モノクロ 20枚/分 (A4縦)	20枚/分 (A4縦)	20枚/分 (A4縦) / 両面印刷時:11.4面/分 (A4縦)*2
プリント解像度	2400×600dpi, 1200×600dpi, 600×600dpi		
ファーストプリント時間	モノクロ:14秒 カラー:23秒 (A4縦)*2		
ウォームアップ時間	45秒以下		
メモリ	標準	32MB	
	最大	32MB	544MB
搭載メモリスロット	—		
インターフェース	USB2.0 (Hi-Speed)	Ethernet 100BASE-TX / 10BASE-T、USB2.0 (Hi-Speed)、PictBridge 対応デジタルカメラ接続ポート	
対応OS	Windows 98SE*3 / Windows Me*3 / Windows 2000*4 / Windows XP*3	Windows 98SE*3 / Windows Me*3 / Windows NT4.0*4*5 / Windows 2000*4 / Windows XP*3 / Windows Server 2003*4 / Mac OS X v10.2.6以降*6	
用紙サイズ	標準 (トレイ1)	A4, A5, B5 (JIS)、エグゼクティブ、レター、官製ハガキ、不定形:普通紙/ラベル紙(幅:92~216mm×長さ:198~356mm) 不定形:厚紙/OHPフィルム:50枚(幅:92~216mm×長さ:148~297mm)	
	オプション(トレイ2)	—	
用紙種類	標準 (トレイ1)	推奨上質紙/普通紙/再生紙*7 (60~90g/m ²) / 官製ハガキ*8 / 厚紙*7 (91~163g/m ²) / OHPフィルム*9 / ラベル紙*10 / 封筒*11	
	オプション(トレイ2)	—	
給紙容量	標準 (トレイ1)	200枚 (官製ハガキ*8 / ラベル紙*10 / OHPフィルム*9:50枚、封筒*11:10枚)	
	オプション(トレイ2)	—	
最大用紙容量	200枚		
排紙容量	200枚 (フェイスダウン)		
両面印刷*12	マニュアルDuplex機能*13 (A4, レターに対応) オプション (A4, レターに対応)		
外形寸法 (幅×奥行×高さ)	430×395×341mm		
質量	約18Kg (消耗品含まず) / 約20Kg (消耗品含む)		
ノイズレベル	動作時	53dB以下	
	スタンバイ時	35dB以下	
動作環境	動作時	温度:10~35℃、湿度:15~85%	
	保存時	温度:0~35℃、湿度:10~85%	
電源	AC100V、50/60Hz±3%		
消費電力	最大消費電力:1100W以下、動作時平均:カラー 450W以下、モノクロ 600W以下、待機時:250W以下、節電モード時:27W以下		
関連規格	VCCIクラスB情報技術装置適合、国際エネルギースタープログラム適合、グリーン購入法適合		

*1:A4、普通紙、同一原稿連続印刷時、ドライバの設定やお客様のご使用条件により異なります。ハガキ等の小サイズ紙や封筒等の幅の狭い用紙では、連続印刷枚数や印刷速度に制限があります。また、プリンタの状態により印刷速度が低下する場合があります。 *2:標準給紙トレイからの給紙時。 *3:NEC PC-9801シリーズ、PC-9821シリーズ、PC-9821シリーズ、ALPHA、MIPS上で稼動するWindows NT4.0、Windows 2000、Windows Server 2003には対応していません。 *4:NEC PC-9801シリーズ、PC-9821シリーズ、ALPHA、MIPS上で稼動するWindows NT4.0、Windows 2000、Windows Server 2003には対応していません。 *5:Windows NT4.0は、ServicePack6.0以降を推奨しております。 *6:Mac OS、Linux OS対応の詳細につきましては弊社ホームページをご覧ください。 *7:使用される紙質、使用環境により印刷品質が異なる場合があります。事前に試し刷りされることをお勧めします。 *8:紙質、サイズ等により使用できないものがあります。 *9:推奨OHPフィルム [3M OHPフィルムCG3700] をご使用ください。 *10:レーザープリンタ用のものを使用してください。 *11:洋形0号、洋形2号、洋形4号、洋形6号、長形4号が使用可能です。magicolor 2400Wで洋形0号、洋形4号、長形4号を使用する場合は、カスタムサイズで用紙サイズを作成してお使いください。その際、長形4号は92mm×205mmで作成ください。封部分に糊付け加工が施されている封筒は使用できません。 *12:用紙種類は60~90g/m²の普通紙のみ可能です。 *13:奇数ページのみを片面に印刷し、再度トレイより給紙して偶数ページを印刷する機能です。*magicolor 2400Wは、共有プリンタとしての機能はサポートしていません。 ※本プリンタは、色校正プリンタとしての用途、使用を保証するものではありません。 ※お客様のご使用条件、プリンタの状態により印刷にスレが生じる場合があります。(用紙搬送方向±2mm、用紙斜行±1mm/100mm、画像の伸縮±1mm/100mm) ■定期交換部品・設置・保守料金につきましては弊社ホームページ (<http://printer.konicaminolta.jp>) をご確認ください。

安心してご使用いただくために純正トナーカートリッジをご使用ください。
純正品以外のトナーカートリッジをご使用になると、安定した性能を発揮できない場合があります。また、純正品以外のご使用により不具合が生じた場合は、無料保証期間内であっても有償となります。(純正品以外のトナーカートリッジのご使用が必ず不具合を起こすと断定しているわけではありません。純正品以外のトナーカートリッジをご使用の際はご注意ください。)

ECOLOGY & SERVICE **コニカミノルタプリンティングソリューションズでは省エネ・資源節約でオフィスや地球環境の改善に取り組んでいます。**

使用済みカートリッジを無償で回収
コニカミノルタプリンティングソリューションズでは、産業廃棄物の削減徹底と資源のリサイクル活用がプリンタメーカーとしての使命と考え、無償で使用済みの「トナーカートリッジ」を回収しています。詳細については、弊社ホームページをご覧ください。お問い合わせ先、弊社営業担当者までお問い合わせください。

安全にお使いいただくために
●ご使用前に「取り扱い説明書」をよくお読みの上、正しくお使いください。
●表示された正しい電源・電圧をお使いください。
●水、湿気、湯気、ホコリ、油煙等の多い場所での使用や設置はしないでください。
●アース接続を行ってください。故障や漏電の場合、感電する恐れがあります。

当製品に関するお問い合わせ先

■本体

製品番号	製品名	標準価格 (税別)	JANコード	製品構成
5250220-300	magicolor 2400W	¥79,800	4538462003995	プリンタ本体・トナーカートリッジ(ブラック、イエロー、マゼンタ、シアン)・ドラムカートリッジ・ユーザー登録カード・電源ケーブル・マニュアル・Utilities & Documentation CD-ROM
5250221-300	magicolor 2430DL	¥99,800	4538462004008	

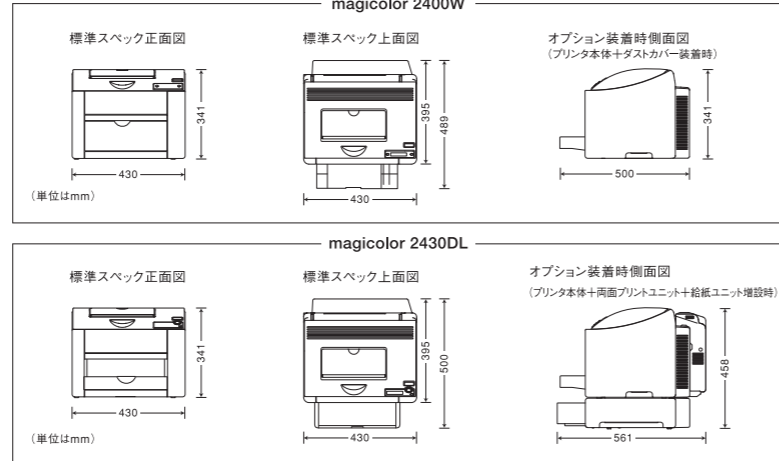
*標準同梱品の各トナーカートリッジの印字可能枚数は約1,500枚 (A4/5%連続印刷時) となります。

■オプション/消耗品

製品番号	製品名	標準価格 (税別)	JANコード	仕様
1710585-200	給紙ユニット	¥40,000	4538462004022	magicolor 2430DL専用 A4対応 (最大増設1段まで)
1710586-100	両面プリントユニット	¥30,000	4538462004039	magicolor 2430DL専用 A4、レター対応
2600771-100	64MB増設メモリDIMM*1	¥7,000	4538462004534	64MB
2600771-200	128MB増設メモリDIMM*1	¥13,000	4538462004541	128MB
2600771-300	256MB増設メモリDIMM*1	¥30,000	4538462004558	256MB
2600771-400	512MB増設メモリDIMM*1	¥65,000	4538462004565	512MB
1710596-001	ダストカバー	¥1,500	4538462004312	magicolor 2400W専用
1710595-002	カートナーバリュウパック	¥38,400	4538462004954	大容量トナーカートリッジ [イエロー(Y)/マゼンタ(M)/シアン(C):3本セット]
1710595-003	ブラックトナーバリュウパック	¥22,000	4538462004961	大容量トナーカートリッジ [ブラック(K):2本セット]
1710588-004	大容量トナーカートリッジ-ブラック(K)	¥14,000	4538462004077	約4,500枚 (連続印刷時)*2
1710588-005	大容量トナーカートリッジ-イエロー(Y)	¥15,000	4538462004084	約4,500枚 (連続印刷時)*2
1710588-006	大容量トナーカートリッジ-マゼンタ(M)	¥15,000	4538462004091	約4,500枚 (連続印刷時)*2
1710588-007	大容量トナーカートリッジ-シアン(C)	¥15,000	4538462004107	約4,500枚 (連続印刷時)*2
1710588-001	トナーカートリッジ-イエロー(Y)	¥10,000	4538462004046	約1,500枚 (連続印刷時)*2
1710588-002	トナーカートリッジ-マゼンタ(M)	¥10,000	4538462004053	約1,500枚 (連続印刷時)*2
1710588-003	トナーカートリッジ-シアン(C)	¥10,000	4538462004060	約1,500枚 (連続印刷時)*2
1710591-001	ドラムカートリッジ	¥27,000	4538462004114	モノクロ:約45,000枚 (連続印刷時)*2 カラー:約11,250枚 (連続印刷時)*2
8918-311	コニカミノルタCFペーパー	¥7,500	4943105001151	推奨上質紙、A4、2,500枚 (500枚×5)
7712-4790	コニカミノルタNR-A100	¥5,750	4943105000994	推奨再生紙、A4、2,500枚 (500枚×5)

*1:メモリ増設の目安については弊社ホームページをご覧ください。(http://printer.konicaminolta.jp)
*2:A4サイズ、5%イメージ率、片面、普通紙印刷時。上記の印刷枚数は目安です。印刷の仕方により、印刷可能枚数は異なります。間欠印刷時、普通紙以外の印刷モード時、および、節電モードの使用、電源の頻繁なオン、オフの繰り返しにより、印刷可能枚数は少なくなります。消耗品の印刷可能枚数は、お客様の使用条件、使用環境によっては半分以上になる場合があります。イメージ率が低くトナー消費量が少ない場合にも、期待した印刷可能枚数を実現できないことがあります。また、カラー印刷においてイメージ率が低い場合、複数色のカートリッジが同時になくなることがあります。

■外形寸法図



国際エネルギースタープログラム承認の低消費電力を実現
プリントジョブを一定期間受信しない場合には、自動的にプリンタ本体の消費電力を抑制する「節電モード機能」を搭載。国際エネルギースタープログラムに適合しています。

グリーン購入法にも適合
magicolor 2400W/2430DLは、2001年に施行された、国などによる環境物品等の調達の推進等に関する法律(グリーン購入法)で定められている「特定調達物品等」にも適合しています。

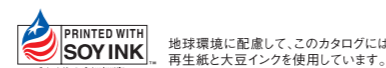
※記載の仕様は2005年10月現在のものです。 ※KONICA MINOLTAおよびKONICA MINOLTAロゴ、The essentials of imagingは日本およびその他の国におけるコニカミノルタホールディングス株式会社の登録商標または商標です。 ※magicolorはコニカミノルタビジネステクノロジー株式会社登録商標です。 ※ユーザー登録は、コニカミノルタフォトイメージング株式会社の商標です。 ※Windows®は米国Microsoft Corporationの米国および他の国における登録商標または商標です。 ※Windows®の正式名称はMicrosoft Windows operating systemです。 ※Apple、Macintosh、Mac OSは、Apple Computer, Inc.の米国およびその他の国における登録商標または商標です。 ※その他の記載の会社名、商品名、書体名等はそれぞれの会社の登録商標または商標です。 ※製品の仕様および外観は、改良のため予告なく変更させていただきます。 ※このカタログと実際の製品の色とは、印刷の関係で多少異なる場合があります。 ※詳しい性能や仕様、制約条件等については、販売担当にご確認ください。 ※保守サービスのために必要な保守用性能部品の最低保有期間は、本製品の製造終了後、7年です。

コニカミノルタ ビジネステクノロジー株式会社
コニカミノルタ プリンティングソリューションズ株式会社

〒103-0023 東京都中央区日本橋本町1-5-4 住友不動産日本橋ビル10F
TEL:03-5205-7818 (代表) FAX:03-5205-7819
〒550-0005 大阪府大阪市西区西本町2-3-10 西本町インテンスビル5F
TEL:06-6110-0655 (大阪支社) FAX:06-6110-0656

■インターネットのホームページで製品情報や技術情報の提供を行っております。
<http://printer.konicaminolta.jp>

■E-mailでのお問い合わせ、カタログ・サンプルのご請求も承っております。
sales@bpj.konicaminolta.jp



B-2400-05



KONICA MINOLTA

超小型&軽量 A4カラーレーザープリンタ

マジカラー
magicolor® 2400W/2430 DL

ユーザーフレンドリーな機能を満載。
超小型&軽量のA4カラーレーザープリンタ誕生。



(ケーブルとカメラは別売りです。)

- カラー5ppm/モノクロ20ppmの快適プリント
- 省スペースを実現するコンパクト設計
- 写真も文字も美しい高画質印刷
- すぐに使える簡単セットアップ&快適操作
- お手頃なデスクサイド・カラーレーザープリンタ
- 低ランニングコストを実現 (カラー約14.04円、モノクロ約3.04円)*

*トナーバリュウパック使用時。カラー印刷はA4、普通紙/各色5%原稿、モノクロ印刷はA4、普通紙/モノクロ5%原稿片面連続印刷時。

インクジェットからステップアップ
省スペースなデスクサイドプリンタ



magicolor 2400W

本体価格: ¥79,800 (税別)

SOHOやワークグループに最適
簡単管理のネットワークプリンタ



magicolor 2430 DL

本体価格: ¥99,800 (税別)

<http://printer.konicaminolta.jp>

The essentials of imaging

フレンドリーな機能を数多く採用し、使いやすさを追求。 オフィスにもパーソナルにも最適なコンパクトサイズで導入もスムーズ。

magicolor®2400W/2430 DL

超コンパクト&軽量

デスクサイドカラーレーザープリンタ



magicolor® 2400W

5 ppm カラー プリント速度*1	20 ppm モノクロ プリント速度*2	A4 最大用紙サイズ	2400 x 600 dpi 最高解像度
32 MB メモリ標準	USB 2.0 Hi-Speed USB	200 枚 最大給紙	Win Windows対応*3

世界初*

PictBridge対応カラーレーザープリンタ



magicolor® 2430 DL

5 ppm カラー プリント速度*1	20 ppm モノクロ プリント速度*2	A4 最大用紙サイズ	2400 x 600 dpi 最高解像度	700 枚 標準:200枚 オプション:500枚	USB 2.0 Hi-Speed USB
100 Base-TX/ 10Base-T標準	32 MB メモリ標準	Pict Bridge ダイレクト プリント対応	Win Windows対応*4	Mac Mac OS対応*5	

*2004年11月20日現在、カラーページプリンタにおいて

*1:5枚/分、A4、普通紙、同一原稿片面連続印刷時。 *2:20枚/分、A4、普通紙、同一原稿片面連続印刷時。 *3:Windows 98SE / Windows Me / Windows 2000 / Windows XP
*4:Windows 98SE / Windows Me / Windows NT4.0 / Windows 2000 / Windows XP / Windows Server 2003 *5:Mac OS対応につきましては、弊社ホームページをご覧ください。
*Linux対応につきましては、弊社ホームページをご覧ください。

Speedy

カラー5枚/分*、モノクロ20枚/分*の
高速プリントを達成

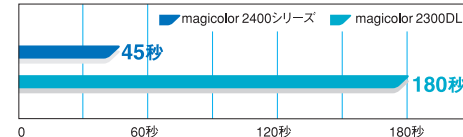
カラー5枚/分、モノクロ20枚/分の高速プリント
エンジンと高速コントローラーを搭載。モノクロ
出力がメインだが、カラー出力のニーズもあり、
といった声にお応えします。

*A4、普通紙、同一原稿片面連続印刷時。

高速ファーストプリントとウォームアップタイムの短縮で、ドキュメント出力がより快適に

ファーストプリントでカラー23秒、モノクロ14秒を実現。今すぐ
ほしい一枚にも高速出力ですばやく対応します。また、
定着ユニット部の見直しを図り、従来機では2分以上か
かったウォームアップもわずか45秒にまで短縮。電源投入
から出力完了までのタイムロスを大幅にカットしています。

■ウォームアップタイム(電源投入時)比較図



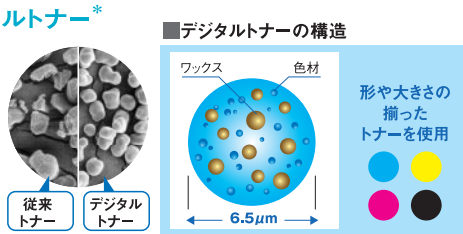
Quality

理想の色を忠実に再現する新カラーテクノロジー

理想の色を忠実に再現するため、独自のカラー
マッチング技術とスクリーニング技術を採用。モニター
画面上の色を出力物に正確に再現します。空の青や
人の肌色のような中間色も期待の色に限りなく近い
状態で表現でき、写真やグラフィックの階調性も一段
と高まりました。

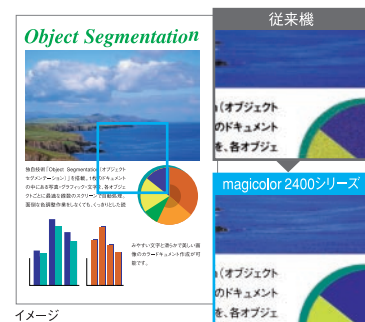
高画質を実現するコニカミノルタのデジタルトナー*

小粒径で粒子が均等なデジタルトナーを採用し、
鮮明なラインと階調のなめらかな美しい画質を再現。
トナーにワックス成分を含有させることにより、オイルレ
ス定着も実現しました。印刷物の上からの書込みや
付箋の貼付、スタンプの捺印も可能なため、企画書
や会議資料といったビジネス文書の作成に最適です。



*デジタルトナーとはコニカミノルタ独自の重合法により生まれた次世代トナーです。

1つのドキュメントの中にある文字も写真も一度に美しく



独自技術「Object Segmentation
(オブジェクトセグメンテーション)」を
搭載。1枚のドキュメントの中にある
写真・グラフィック・文字を、各オブジェ
クトごとに最適な線数のスクリーンで
自動処理。面倒な色調整作業をしな
くとも、くっきりとした読みやすい文字
となめらかで美しい画像のカラードク
ument作成が可能です。

eAIDC技術により安定した高画質印刷を実現

プリンタ内部のAIDC*センサーが、ベルト上のトナー濃度を自動検知し、常に
最適なトナー濃度を維持します。さらに独自の新技术eAIDCの採用により、従来
では再現が難しかったハイライト、シャドウ、中間色、全ての階調において、常に
安定した色再現が可能となりました。

*Auto Image Density Control

コニカミノルタのカラー技術は高い評価を受けています。

magicolor 2300DLはDOS/V magazineでそのカラー印刷品質において高い評価*
を受けました。magicolor 2400シリーズはmagicolor 2300DLのカラー技術を改良し、
更なる高画質を達成しています。

*DOS/V magazine2004年9/1号「Technical Test Labs」にて「Observer's Choice」を受賞。

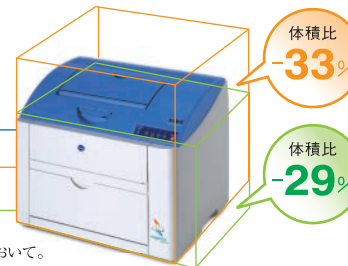
Size & Weight

超小型&軽量を実現した数々のNew Technology

magicolor 2400シリーズは新開発「4サイクルカラーレーザーエンジン」を搭載。
光学系ユニットを従来機比で約1/4のサイズまで縮小しました。またドラムカート
リッジと廃トナーパックの一体化、定着ユニット部の見直しにより、コンパクトと
ハイパフォーマンスの両立を達成しました。

超小型&軽量で設置作業や
レイアウト変更にも楽々対応

magicolor 2400シリーズ	20kg
E社A4機	28kg
C社A4機	22.7kg



*上記重量は消耗品を含んだ数値です。
※2005年9月1日現在、A4カラーレーザープリンタにおいて。

Friendly

シンプルな操作性とフルフロント
アクセス設計で使いやすさを追求

消耗品の交換、用紙のセット、紙詰まりの処理など
がすべて前面から行えるフルフロントアクセス
設計です。左右、後部からのアクセスが不要な
ため、コーナーへの設置も可能。モノクロレーザー
プリンタやインクジェットプリンタからの置き換えに
も場所を選びません。



簡単セットアップ、イージーメンテナンスを実現

トナーカートリッジ、ドラムカートリッジといった
消耗品はすべてプリンタ本体に装着済み
のため、ご購入後のセットアップも簡単です。また、
トナーカートリッジがなくなると自動的に交換位
置に移動する気配り設計でメンテナンス性の
向上をはかりました。



導入コストもランニングコストも満足の1台

magicolor 2400シリーズは品質・機能の向上をはかるとともに、導入コストでは
パーソナルユースでお求めやすい価格を設定しました。ランニングコストもカラー
約14.04円*、モノクロ約3.04円*と経済的です。

*トナー/リサイクルパック使用時。標準トナー使用時はカラー約15.51円、モノクロ約3.71円。カラー印刷はA4、普
通紙/各色5%原稿、モノクロ印刷はA4、普通紙/モノクロ5%原稿片面連続印刷時。ドライバの設定やお客
様のご使用条件により異なります。用紙代は含まれません。

New Function

撮ってすぐ出力、カメラダイレクトプリント対応

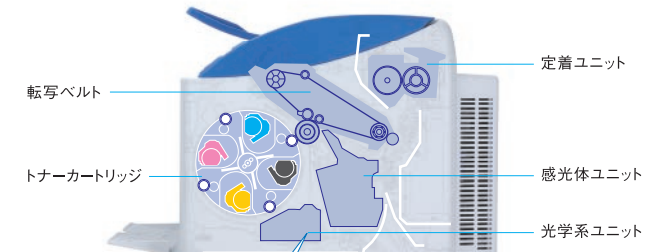
magicolor 2430DLはレーザープリンタで
初めてカメラダイレクトプリント機能*を搭載。
コニカミノルタ製はもちろんのこと、他社の
PictBridge対応デジタルカメラにおいてもUSB
ケーブルでつなぐだけでパソコンを使わない簡単ダイレクトプリントが可能です。また
インクジェットプリンタと比べ2upやインデックスプリントも圧倒的な速さで出力します。

*機能によりメモリ増設が必要となります。メモリ増設目安は弊社ホームページをご覧ください。
<http://konicaminolta.jp>

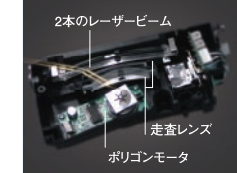
■印刷速度比較

	1UP (画像1)	2UP (画像1~2)	4UP (画像1~4)
magicolor 2430DL	2分8秒	2分43秒	5分33秒
E社インクジェット	3分54秒	5分4秒	2時間38分57秒
C社インクジェット	11分4秒	—	—

<印刷環境>
プリンタ画面設定: magicolor 2430DL (600x600dpi) / C社 (普通) / E社 (高速) その他設定: Default 用紙: 普通紙 (A4サイズ)



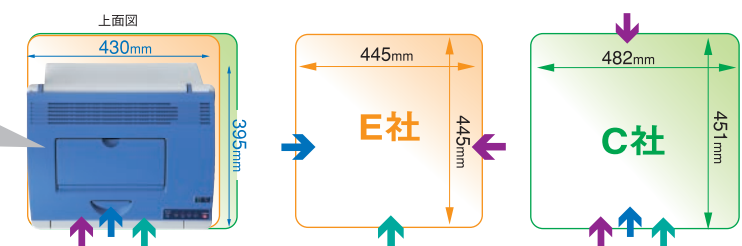
New Technology



コニカミノルタの光学技術の粋を結集

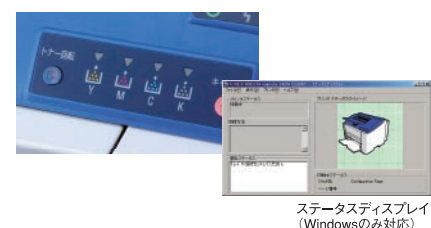
超小型レーザープリントヘッドを採用し2本のレーザービーム
による同時照射を実現。レーザービームの走査角度を広げ
ることで光路長を従来の約半分に短縮でき、本体サイズの
コンパクト化と出力スピードの高速化の両立をはかりました。

←用紙セット ←紙詰り処理 ←消耗品交換



優れたユーザーインターフェースで快適なプリント環境

使いやすさを追求した標準添
付のユーティリティにより、PC
画面上でプリンタの状態を簡
単に把握できます。また、見や
すい操作パネルで、トナーの
交換目安も一目で確認できます。



ネットワーク環境を大きく変える

新開発Raster Language 2430DLのみ対応

新開発Raster Languageの採用により、Windows環境のみならず、Macintosh
環境でもご使用いただけます。

*Macintosh環境においては、機能・画質面で一部Windows環境とは異なります。

コニカミノルタ製レーザープリンタ (PagePro/magicolor Wシリーズ)
専用USBプリントサーバーK-4000U 2400Wのみ対応

K-4000Uは、10/100Base-TX対応のUSBプリ
ントサーバーです。双方向通信対応により、
印刷中やトナー残量などのプリンタ情報をネッ
トワークでもご利用いただけます。

*本製品についてのお問い合わせはサイレックス・テクノロジー
までお願いします。
サイレックス・テクノロジー(株)
お問い合わせ先: TEL.03-3455-5155

*本製品の詳細につきましては下記ホームページをご確認ください。
<http://www.silex.jp/japan/index.php>

