

主な仕様

機種名	magicolor®6100 DeskLaser	magicolor®6110 Print System	magicolor®2200 DeskLaser	magicolor®2210 Print System	PagePro 2080	2060 Print System F2/F5/F7	4032 Print System
プリント方式	電子写真、半導体レーザービーム方式				電子写真、半導体レーザービーム方式		
プリント速度	カラー約6枚/分 モノクロ約24枚/分*1	カラー約5枚/分 モノクロ約20枚/分*1	カラー約5枚/分 モノクロ約20枚/分*1	カラー約5枚/分 モノクロ約20枚/分*1	モノクロ約20枚/分*1、12枚/分(PagePro2080、1200dpi出力時)	モノクロ約40枚/分*1	モノクロ約40枚/分*1
解像度	1200×600dpi(標準) 600×600dpi(切替可能)	1200×1200dpi(標準) 600×600dpi(切替可能)	1200×600dpi(標準)	1200×1200dpi(標準) 600×600dpi(切替可能)	1200×1200dpi, 600×600dpi,400×400dpi	F2 F5/600×600dpi F7/1200×1200dpi	1200×1200dpi
CPU	64ビット/133MHzRISC	64ビット/200MHzRISC	64ビット/100MHzRISC	64ビット/200MHzRISC	RV4640 150MHz	64ビット/100MHzRISC	64ビット/150MHzRISC
エミュレーション	Windows GDI	ポストスクリプト3互換、 PCL6、PDF、HP-GL、 Lineprinter	Windows GDI	ポストスクリプト3互換、 PCL6、PDF、HP-GL、 Lineprinter	NPD Level2(NMPS対応、 201PLエミュレーションを含む)、 ECP/Pエミュレーション	ポストスクリプトレベル2互換、 PCL5e、HP-GL(7475A/7550/ DraftMaster)、Lineprinter	ポストスクリプトレベル2互換、 PCL5e、HP-GL(7475A/7550/ DraftMaster)、Lineprinter
内蔵フォント	-	モリサワ2書体*2	-	モリサワ2書体*2	明朝体・Lアウトラインフォント ゴシック体・Mアウトラインフォント OCR-B相当文字	F2/モリサワ2書体*2 F5/モリサワ5書体*3 F7/モリサワ7書体*4 全モデル/欧文フォント14書体42スタイル	モリサワ2書体*2
標準搭載メモリ	64MB	256MB	32MB	128MB	16MB	F2 F5/16MB F7/48MB	128MB
最大搭載メモリ(スロット数)	256MB(2基)	384MB(3基)	96MB(1基)	384MB(3基)	272MB(1基)	128MB(3基)	384MB(3基)
ハードディスク	-	内蔵IDEハードディスク	-	内蔵IDEハードディスク	-	内蔵IDEハードディスク	内蔵IDEハードディスク
インターフェイス	Ethernet (100Base-TX/10Base-T)、 IEEE1284双方向パラレル	Ethernet (100Base-TX/10Base-T)、 IEEE1284双方向パラレル、 シリアル(RS-232C)	Ethernet (100Base-TX/10Base-T)	Ethernet (100Base-TX/10Base-T)	Ethernet (100Base-TX/10Base-T)	Ethernet(10Base-T/2)、 IEEE1284双方向パラレル、 シリアル(RS-232C)	Ethernet (100Base-TX/10Base-T)、 IEEE1284双方向パラレル、 シリアル(RS-232C)
ネットワークプロトコル	TCP/IP	TCP/IP、IPX/SPX、 EtherTalk、NetBEUI/NetBIOS	TCP/IP	TCP/IP、IPX/SPX、 EtherTalk、NetBEUI/NetBIOS	TCP/IP	TCP/IP、IPX/SPX、 EtherTalk、NetBEUI/NetBIOS	TCP/IP、IPX/SPX、 EtherTalk、NetBEUI/NetBIOS
対応OS	Windows95*5*/98*/Me*/ NT4.0*/2000*/XP*6*/ Mac OS(8.0以降*10)、UNIX	Windows95*5*/98*/Me*/ NT4.0*/2000*/XP*6*/ Mac OS(8.0以降*10)、UNIX	Windows95*5*/98*/Me*/ NT4.0*/2000*/XP*6*/ Mac OS(8.0以降*10)、UNIX	Windows95*5*/98*/Me*/ NT4.0*/2000*/XP*6*/ Mac OS(8.0以降*10)、UNIX	Windows95/98/Me/ NT4.0*/2000*/XP*6*/ Mac OS(8.0以降*10)、UNIX	Windows95*5*/98*/Me*/ NT4.0*/3.51*/2000*/XP*6*/ Mac OS(8.0以降*10)、UNIX	Windows95*5*/98*/Me*/ NT4.0*/3.51*/2000*/XP*6*/ Mac OS(8.0以降*10)、UNIX
用紙の種類*11	推奨上質紙、普通紙、OHPフィルム、ラベル紙、 厚紙*12、官製はがき	推奨上質紙、普通紙、OHPフィルム(O-Media)、 ラベル紙、封筒*13、厚紙*14、官製はがき	普通紙、OHPフィルム、ラベル紙、 封筒*15、厚紙*16、官製はがき	普通紙、OHPフィルム、ラベル紙、 封筒*17	普通紙、OHPフィルム、ラベル紙、 封筒*18	普通紙、OHPフィルム、ラベル紙、 厚紙*18	普通紙、OHPフィルム、ラベル紙、 厚紙*18
用紙のサイズ(mm)	・標準カセット:A3ワイド(PrintSystemのみ) A3、A4、B4、B5(JIS)、Letter、Legal、Ledger、Executive、 官製はがき(同梱のハガキアダプタ使用) ・オプション500枚カセット(ユニバーサル):A3、A4、B4、 Legal、Letter、Ledger ・オプション250枚カセット(A4専用):A4、B5、 Executive、Letter	・標準カセット:A4、Letter、Legal ・オプションカセット:A4、Letter、Legal ・手差しトレイ:A4、A5、B5、Letter、Legal、Executive、 封筒、官製はがき	・標準カセット:A3、B4、B5、A4、 A5、レターのカセット、 ラベル紙(B4、A4) ・MPカセット:A3、B4、B5、A4、A5、 レターのカセット、ラベル紙 (B4、A4) 官製はがき/往復はがき、 封筒、OHPフィルム ・手差し給紙:用紙種類別のカセットと同様	・標準カセット: A3、A4、A5、B4、B5 ・オプションカセット: A3、A4、A5、B4、B5 ・手差しトレイ:A3ワイド、A3、 A4、A5、B4、B5、Letter、 Executive、Legal、Letter、 C5、Tabloid	・標準カセット: A3、A4、A5、B4、B5(JIS)、 Letter、Ledger ・オプションカセット: A3、A4、A5、B4、B5(JIS)、 Letter、Ledger		
給紙容量	標準 250枚カセット	500枚カセット 手差しトレイ:150枚	250枚カセット MPカセット:100枚	250枚カセット 手差しトレイ:150枚	500枚カセット または250枚 または250枚(2段装着可能)	500枚カセット×2 手差しトレイ:50枚	500枚カセット×2 手差しトレイ:50枚
最大給紙容量	1,250枚	1,150枚	1,350枚	900枚	3,550枚		
排紙容量	フェイスダウン250枚	フェイスダウン500枚	フェイスダウン250枚	フェイスダウン500枚	フェイスダウン500枚	フェイスダウン500枚	フェイスダウン500枚
両面プリント	オプション*19	オプション*20	標準	-	オプション		
外形寸法(mm) 幅×奥行×高	615×540×420	463×542×511	459×583×319(カセット伸長時) 459×448×319(カセット縮小時)	545×383×403	642×523×486		
重量	約46kg(消耗品未装着)	約39.5kg(消耗品未装着)	約18.5kg (トナーカートリッジ含む)	約28kg (トナーカートリッジ含む)	約44.3kg (トナーカートリッジ含む)		
ノイズレベル	プリント時:55dB(A)以下 スタンバイ時:48dB(A)以下	プリント時:55dB(A)以下 スタンバイ時:41dB(A)以下	55dB(A)以下	プリント時:53dB(A)以下 スタンバイ時:38dB(A)以下	プリント時:70dB(A)以下 スタンバイ時:58dB(A)以下		
動作環境	温度:10 ~ 32.5 湿度:20% ~ 80%	温度:10 ~ 35 湿度:15% ~ 85%	温度:10 ~ 32.5 湿度:20% ~ 80%	温度:10 ~ 35 湿度:15% ~ 85%	温度5 ~ 35 湿度:32% ~ 95%		
電源	AC100V、50/60Hz	AC100V、50/60Hz	AC100V、50/60Hz	AC100V、50/60Hz	AC100V、50/60Hz		
消費電力	最大1,350W、動作時平均600W、スリープモード時35W以下	最大1,000W、動作時平均600W、スリープモード時35W以下	最大850W、動作時平均400W スリープモード時25W以下	最大750W スリープモード時25W以下	最大1,180W スリープモード時40W以下		
保証期間	6ヶ月間オンサイト無償修理	1年間オンサイト無償修理	1年間オンサイト無償修理	1年間オンサイト無償修理	1年間オンサイト無償修理		

*1:A4同一原稿片面プリント時 *2:リュウミン・KL、中ゴシックBBB *3:リュウミン・KL、中ゴシックBBB、太ミンA101、太ゴB101、ゆん101 *4:リュウミン・KL、中ゴシックBBB、太ミンA101、太ゴB101、ゆん101、見出ミンMA31、見出ミンMB31 *5:Windows®95 OSR2.0以上に対応 *6:NEC PC-9801シリーズ、PC-9821シリーズで稼働するWindows®95/98/Me/XPには対応しません。 *7:NEC PC-9801シリーズ、PC-9821シリーズ、ALPHA、MIPS上で稼働するWindows®NT3.51/4.0、Windows®2000には対応しません。 *8:ServicePack6.0以降に対応 *9:Windows®XP対応の詳細につきましては、弊社ホームページでご確認ください。 *10:OS Xには今春対応予定 *11:材質によりご使用できない場合があります。 *12:紙厚64 - 160g/m²に対応 *13:長形3号、4号に対応 *14:紙厚64 - 163g/m²に対応 *15:洋形4号に対応 *16:紙厚64 - 128g/m²に対応 *17:紙厚64 - 157g/m²に対応 *18:最大105g/m² *19:A3ワイド(Print Systemのみ)A3、A4、Letter、Legalのみ対応 *20:A4、Letter、Legalのみ対応

安全にお使いいただくために
ご使用前に「ユーザーズマニュアル」をよくお読みの上、正しくお使いください。
表示された正しい電源・電圧でお使いください。
水、湿気、湯気、ホコリ、油煙等の多い場所での使用や設置はしないでください。
アース接続を行ってください。故障や漏電の場合、感電するおそれがあります。

複製禁止事項 > 法律で複製を禁止されているものは次のとおりですので、ご注意ください。
国内外の紙幣、貨幣、政府発行の有価証券・国債証券・地方債証券。未使用の郵便切手、官製はがきなど。法律等で規定されている証紙類。
著作権の目的となっている著作物(書籍、音楽、絵画、版画、地図、映画、図画、写真など)は個人的にまたは家庭内その他、これに準ずる限られた範囲内で使用するために複製する以外は禁止されています。

当製品に関するお問い合わせ先

MINOLTA QMS ミノルタ株式会社

いろいろによいよ
お客様案内窓口 ☎0120-162414 営業時間 9:30 - 17:30(土・日・祝は定休日)

MINOLTA キューエムエス株式会社
〒105-0014 東京都港区芝1丁目5番9号 住友不動産芝ビル2号館4F
パートナー営業部 TEL:03-5439-2705 FAX:03-5439-2710

西日本 パートナ営業部
〒564-0051 大阪府吹田市豊津町2番30号
TEL:06-6338-5702 FAX:06-6338-5703

インターネットのホームページで製品情報や技術情報の提供を行っております。
☞ <http://www.minolta-qms.co.jp>
E-mailでのお問い合わせ、資料・出力サンプルのご請求も承ります。
☞ info@minolta-qms.co.jp



magicolor® 6110 Print System
magicolor® 2210 Print System
2060 Print System F2/F5/F7
4032 Print System
magicolor® 6100 DeskLaser
magicolor® 2200 DeskLaser
PagePro 2080

オフィス・ネットワークを知り尽くした、独創の プリンティング・ソリューション。 MINOLTA-QMS ネットワークプリンタ。

ほとんどのオフィスにPCの導入が進み、ネットワーク環境の整備が加速しはじめた1994年以来、MINOLTA-QMSは、プリンタ専門メーカーとして数多くの高性能ネットワークプリンタを提供し続けてきました。ネットワーク・プリンティングがもたらすメリットをいち早く見通し、独創の「Crown Architecture」を核とする先進テクノロジーを搭載した多彩なモデル群。ネットワークを知り尽くしたその実力は、全世界において先見性ある有名企業などに続々と導入されていることから実証されるでしょう。もちろん日本でも、ビジネスはもちろん、教育機関、研究機関、公共機関などにいたる幅広い現場で、ワールドワイドに鍛え抜かれたハイパフォーマンスを発揮しています。A3ワイド・ポストスクリプト・カラーレーザープリンタからWindows®専用モノクロレーザープリンタまで、豊富に充実したラインアップのなかから、あなたのニーズに最適なMINOLTA-QMSならではのプリンティング・ソリューションをお選びください。

PRINT SYSTEM シリーズ

DESKLASER シリーズ

 <p>NEW</p>	 <p>NEW</p>	 <p>NEW</p>	 <p>NEW</p>			
						
<p>A3ワイド/1200dpi ポストスクリプト3互換 カラーレーザープリンタ magicolor®6110 Print System</p>	<p>A4/1200dpi ポストスクリプト3互換 カラーレーザープリンタ magicolor®2210 Print System</p>	<p>A3ワイド/1200dpi (F7) / 600dpi (F2 / F5) ポストスクリプトレベル2互換 モノクロレーザープリンタ 2060 Print System F2 / F5 / F7</p>	<p>A3/1200dpi ポストスクリプトレベル2互換 モノクロレーザープリンタ 4032 Print System</p>	<p>A3/1200dpi Windows®専用 カラーレーザープリンタ magicolor®6100 DeskLaser</p>	<p>A4/1200dpi Windows®専用 カラーレーザープリンタ magicolor®2200 DeskLaser</p>	<p>A3/1200dpi Windows®専用 モノクロレーザープリンタ PagePro 2080</p>

大規模ネットワーク化が進むIT時代を、ハイレベルな総合力で先駆ける MINOLTA-QMSならではの「Crown Technology」。

MINOLTA-QMSのポストスクリプト互換プリンタは、マルチプロトコル・ネットワークインターフェイス「CrownNet」を標準装備。OSの異なるコンピュータが混在するネットワークにもパーフェクトに対応し、サーバーレスプリントの場合にも、サーバー経由プリントの場合にも、異なるプロトコルで各コンピュータから送られてくるデータを速やかに処理し、正確にプリントアウトします。



1 「CrownNet」は、Ethernetで使用される主要なプロトコルに完全対応。

「CrownNet」は、Ethernetで使われる代表的なプロトコルであるTCP/IP、IPX/SPX、EtherTalk、NetBEUI/NetBIOSに対応。すべてを自動的に識別して受信するため、スイッチ切り換えなどの操作は不要です。

2 異機種混在の大規模なマルチプラットフォーム・ネットワークに標準対応。

ネットワークに接続された、Windows、Macintosh、UNIXなどからのデータを一樣に受信します。各クライアントからは、ポートやスイッチを切り替えることなくプリントジョブを送信可能。異なるプラットフォームからのプリントデータも自動受信し、異機種混在の大規模ネットワークにも標準仕様のままでスムーズに対応できます。

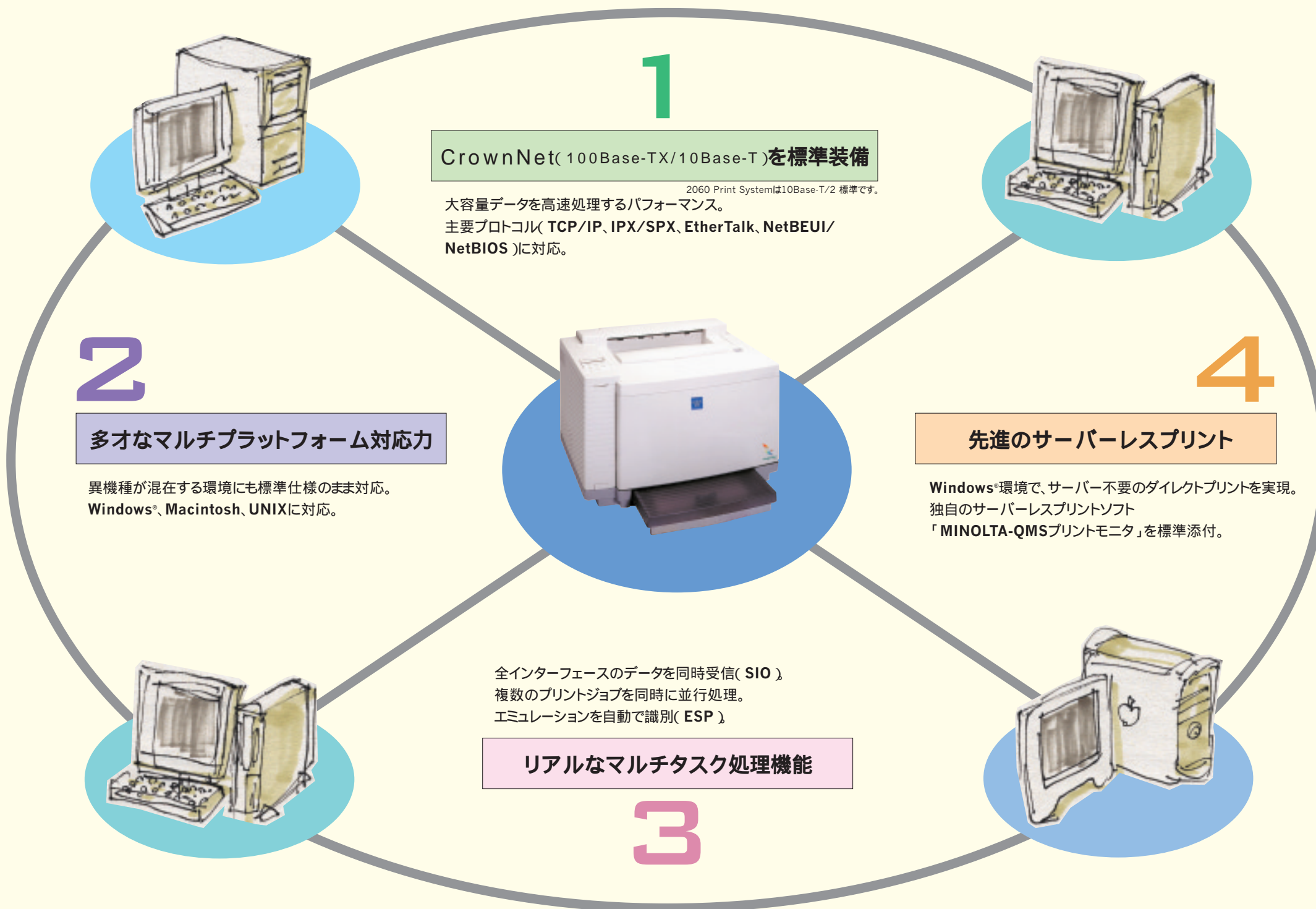
3 複数のプリントジョブをこなす、すぐれたマルチタスク処理。

さらに、複数のプリントデータを並行して処理するマルチタスクでも実現。プリンタの設定を変更することで、最大8ジョブまでのプリントデータの同時受信が可能です。それぞれのジョブの並行処理が可能のため、プリントデータの送信待ちからコンピュータをすばやく解放し、ネットワーク全体のスループットも向上させます。

- [1]全インターフェイスのデータを同時受信。
ネットワーク(100Base-TX/10Base-T)からはもちろん、プリンタ本体のシリアル/パラレルポートに入力されたデータを含むすべてのプリントデータを同時受信。ポート切り替えも一切不要で、SIO(Simultaneous Interface Operation)機能により自動的に同時受信が行われます。
- [2]スムーズかつ高度にジョブスプーリング。
受信したプリントデータは、スプールエリアに一時的に格納されます。この容量はインターフェイスごとにも設定可能で、設定値以上のジョブを受信した場合も内蔵ハードディスクにスワップされ、ネットワーク全体のスループットに負担をかけない独自の機能です。
- [3]エミュレーションを自動識別。
ESP(Emulation Sensing Processing)機能が、エミュレーションを自動識別。なめらかな美しいプリントクオリティで、DTPIはもとより、ビジネスドキュメント作成においても世界標準となっているPostScript 3™互換をはじめ、HP PCL、HP-GLなどのページ記述言語にも標準対応します。
- [4]データ圧縮
- [5]プリント

4 ダイレクトプリントの実現により、ネットワークのトラフィックも軽減。

これまでプリントサーバー経由が常識だったWindows®環境において、標準添付のプリントモニタをインストールすることで、ダイレクトに出力することができます。また、Macintoshには標準添付のPPDファイルを、UNIXには標準添付のUNIX Host Softwareをインストールすることで、異機種が混在するネットワークにおいても専用のプリントサーバーを不要とし、シンプルなネットワーク・プリンティングを実現できます。



1 CrownNet(100Base-TX/10Base-T)を標準装備

2060 Print Systemは10Base-T/2 標準です。
大容量データを高速処理するパフォーマンス。
主要プロトコル(TCP/IP、IPX/SPX、EtherTalk、NetBEUI/NetBIOS)に対応。

2 多才なマルチプラットフォーム対応力

異機種が混在する環境にも標準仕様のまま対応。
Windows®、Macintosh、UNIXに対応。

4 先進のサーバーレスプリント

Windows®環境で、サーバー不要のダイレクトプリントを実現。
独自のサーバーレスプリントソフト
「MINOLTA-QMSプリントモニタ」を標準添付。

3 リアルなマルチタスク処理機能

全インターフェイスのデータを同時受信(SIO)。
複数のプリントジョブを同時に並行処理。
エミュレーションを自動で識別(ESP)。

Convenient Network Control スマートなネットワーク共有を実現。



ネットワークプリンタを一元管理できる 「PageScope(v.3.5)」。

「PageScope」は、ネットワーク管理者の作業効率を大きく向上させる、ブラウザベースのグラフィカルなネットワーク管理ソフト(RFC1759プリンタMIB準拠)。セキュリティ機能、情報提供機能にすぐれ、プリンタステータスのモニターおよび各種パラメータの設定が管理者のコンピュータから簡単に行うことができます。また、「PageScope」の全機能のアクセス権を、ネットワーク管理者が制限可能。完全にクローズすることはもちろん、特定のユーザーにアクセス権を与えたり、一般ユーザーからは閲覧のみのアクセスを許可することで、プリンタおよびユーティリティ設定を変更できないように設定することもできます。 対応機種:magicolor® 2210 Print System, magicolor® 6110 Print System



プリンタの状態を、Web上で 確認できる「Crown View」。

「Crown View」は、Internet Explorerなどのブラウザから、トナーやプリント用紙といった消耗品の残量 チェックをはじめ、プリンタの基本的な管理・運用を手軽に行えるWebページベースのツール。ネットワーク環境にあるプリンタの動作状況の確認や、エラーメール通知、ネットワーク設定、SNMP設定といった各機能の設定を行うことが可能です。



表示する残量は推測値なので実際の残量と誤差が発生する場合があります。

必要な情報を管理者に知らせる、 メール通知機能。

消耗品の交換が必要な状況やエラーの発生時など、メンテナンスを要する場合にはシステム管理者にEメールで自動的に通知。プリンタを定期的にチェックする作業を軽減します。



エラーをブザーで通知する、エラー告知機能。

紙づまりなどのトラブル時や用紙切れの場合などは、プリンタ本体の液晶ディスプレイにエラーステータスが表示されますが、広いワンフロアのオフィスや工場など、コンピュータとプリンタが離れて設置されたシチュエーションでは、何らかの異常のたびにプリンタ本体で確認することは非効率です。そこで、MINOLTA-QMSでは、オプションとしてBuzzBoxを用意。プリンタ本体に装着すれば、エラーの発生をブザー音で告知するため、離れた場所にいる管理者やスタッフ全員に異常を伝えることができます。

トラブルの防止や各種設定をガードできる、 セキュリティ機能。

プリンタ本体の操作パネルによる各種設定はすべてのユーザーが行うことが可能です。システム管理者以外のユーザーの誤操作による思わぬトラブルを未然に防止するため、メニュー項目のメニュー操作にプロテクトがかけられるセキュリティ機能を採用しています。さらに、ftp/telnetによるプリンタへのログインをIPアドレスで規制することなどで、セキュリティをより高めることができます。 magicolor® 2210 Print System以外はオプション

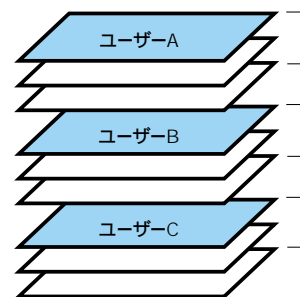
Windows®2000対応、 IPP(Internet Printing Protocol)

IPPに対応した機種では、インターネットを経由して遠隔地に設置されているプリンタから出力可能。使用するプリンタは、URLで指定できます。

対応機種:magicolor® 2210 Print System, magicolor® 6110 Print System

ユーザーごとのプリントアウトの区別を容易にする、 区切りページ機能。

複数のユーザーからのプリントが順次排紙トレイに出力されていく、ネットワーク・プリンティング。排紙トレイ上に重なったプリントアウトを、ユーザーごとに区別しやすくするのが区切りページ機能です。プリントとプリントとの間にユーザー名などがプリントされた区切りページを排紙させることにより、ユーザーごとの区別が容易に実現。オプションの給紙カセットに異なる色の用紙を区切りページ用としてセットしておけば、さらに区別を容易にすることができます。



Powered By Hard Disk Drive ハードディスクドライブを標準装備し、ビジネスでの 使い勝手をパワーアップ。



プリントログの取得が可能。

印刷枚数、使用用紙サイズ、印刷日時(オプションのTime-of-Day Clockが必要)など、プリントログを内蔵のハードディスクに蓄積できます。プリントログ取得のためにあらたにPCを用意する必要はありません。また、これにより課金にも対応できます。さらにftpによるログの取得も可能です。



「Crown Printer Auditor」

magicolor® 2210 Print System, magicolor® 6110 Print Systemは、「Crown View」によるブラウザでの閲覧が可能。4032 Print Systemは、「Crown Printer Auditor」を使用します。

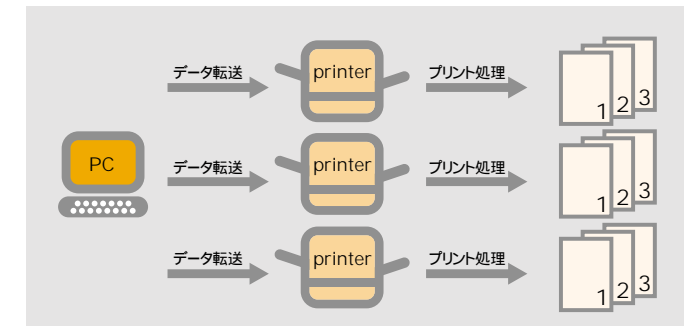
標準添付のユーティリティソフト(Windows®95/98/Me/NT/2000/XPに対応)

ネットワークのトラフィックも軽減させる、 電子ソーティング機能。

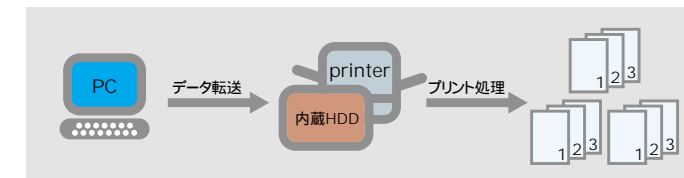
電子ソーティングは、プリンタの内蔵ハードディスクにプリントジョブをいったん格納することで電子的にソーティングを行い、大多数のソーティングにも対応。コンピュータのプリント設定によるソーティングでは、たとえば10ページのデータを50部プリントする場合に10ページのデータを50回転送します。そのため、時間がかかることもネットワークの負荷が避けられないことに対し、プリンタ内での電子ソーティングでは1回のデータ転送で済み、ネットワークのトラフィックも大幅に軽減。コンピュータもデータ送信状態から素早く解放されるなど様々なメリットを発揮します。

3ページのデータを3部印刷する場合

通常の部単位 丁合 印刷 … データ転送を3回行うため、時間がかかる。



電子ソーティングによる部単位 丁合 印刷 … 1回のデータ転送で素早く印刷。



紙づまりをフォローする、 自動ジャムリカバリー機能。

プリンタ内部で紙づまりが発生した場合、印刷ジョブをそのまま保存します。紙づまり以前のページは印刷せず、必要となるページを自動的に判断して再プリント。用紙の無駄使いを大幅に省くことができます。

表現力にすぐれたモリサワ書体を内蔵。

ビジネスドキュメントに、そしてDTPに幅広く使えるモリサワフォントを、ハードディスクに内蔵。プリンタ導入後におけるフォントインストールの手間とコストを削減します。

書体サンプル	中ゴシックBBB
リュウミンL-KL	プリンタのあるべき姿
プリンタのあるべき姿	太ミンA101
プリンタのあるべき姿	プリンタのあるべき姿
プリンタのあるべき姿	見出ゴMB31
プリンタのあるべき姿	プリンタのあるべき姿
プリンタのあるべき姿	見出ミンMA31
プリンタのあるべき姿	プリンタのあるべき姿

基本2書体(リュウミンL-KL, 中ゴシックBBB)
magicolor® 6110 Print System
magicolor® 2210 Print System
2060 Print System F2 4032 Print System
5書体(リュウミンL-KL, 中ゴシックBBB, 太ミンA101, 太ゴB101, じゅん101)
2060 Print System F5
7書体(リュウミンL-KL, 中ゴシックBBB, 太ミンA101, 太ゴB101, じゅん101, 見出ミンMA31, 見出ゴMB31)
2060 Print System F7

ダウンロード可能な市販CID/OCFフォント
フォントワークス モリサワ(CIDのみ) アドビ小塚明朝 アドビ ValuePack 2.0J Enfour タイパ
ンク ニース 大日本スクリーン DYNALAB DynaFont(CIDのみ) リョービ Type Collection
対応機種:magicolor® 2210 Print System, magicolor® 6110 Print System
フォントワークス(OCFのみ) モリサワ アドビ小塚明朝 アドビ ValuePack 2.0J 大日本スクリー
(OCFのみ) DYNALAB DynaFont(OCFのみ)
対応機種:2060 Print System, 4032 Print System
その他の市販フォントに関しては動作保証しておりません。

13ヶ国語OS対応プリンタドライバを標準添付。

日本語から英語、フランス語、ドイツ語、イタリア語、スペイン語、ポルトガル語、オランダ語、デンマーク語、チェコ語、韓国語、中国語、台湾語にいたるまでサポート。オフィスの常識となりつつある多言語環境でフレキシブルに対応できます。

定型フォームを同時プリントできる、オーバーレイ機能。

あらかじめ定型フォームを設定しておくことにより、プリントデータをフィットさせながらオーバーレイ印刷が可能です。(Windows®プリンタドライバのみ対応)

対応機種:magicolor® 2210 Print System, magicolor® 6110 Print System

High Quality & High Speed 鮮やかな高画質を生む、独自のテクノロジー。



鮮やかな色再現性を誇る、MINOLTA-QMSカラーテクノロジー。

カラードキュメントの仕上がりを左右する、カラー出力のクオリティ。MINOLTA-QMSでは、さまざまな独自技術の集積により、モアレやバンディングを大幅に低減させるとともに、色再現性の向上を図っています。ビジネスユーザーからグラフィックユーザーまでを納得させる、洗練されたカラー品質が得られるQMSカラーテクノロジー。そして、MINOLTA-QMS向けにファインチューニングされ、きめ細かく滑らかな階調表現を実現するアグファモノタイプ社の「ColorTune Screening」を採用。初心者でも好みや目的に応じてハイクオリティなカラープリントが手軽に実現できます。

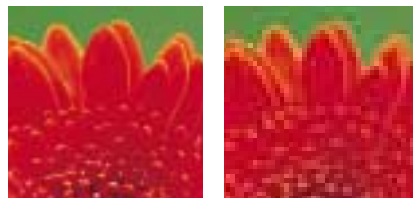


対応機種:magicolor® 2210 Print System、magicolor® 6110 Print System

超高精細、最高1200×1200dpiのプリントクオリティ。

magicolor® 6110 Print System、magicolor® 2210 Print Systemは標準でフルカラー1200×1200dpiを実現しています。カラー画像の豊富な色調や、グラデーションのきめ細やかさも忠実に再現する、高精細なプリントクオリティがドキュメントのインパクトを鮮やかに高め、きわめて効果的に演出。チラシやパンフレットの作成にも、プリントアウトをそのまま利用できるほどの高品質ぶりです。そして、モノクロプリンタでは、2060 Print System F7、4032 Print Systemが1200×1200dpiの高解像度を達成。細かな文字や精密なラインアートもくっきりと美しく、シャープにプリントします。

解像度の比較
(イメージ)



1200dpi x 1200dpi 600dpi x 600dpi

大量プリント時にも安定したクオリティを提供するAIC。

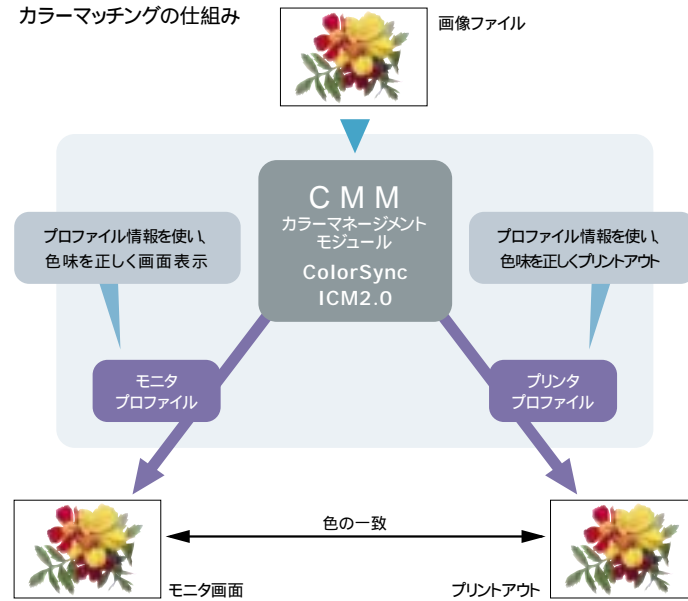
AIC(Automatic Image Calibration=自動トナー濃度調整機能)を搭載。会議資料をはじめ、チラシやカタログなど、大部数を連続してプリントする場合にも安定したプリントクオリティが得られます。

対応機種:magicolor® 2210 Print System

ドキュメントに忠実なカラー出力を実現する、カラーマネージメント機能。

マイクロソフト社のWindows®でサポートされているカラーマッチング技術であるICMに対応し、Windows®環境でのカラープリントにおいて、高度な色調補正技術によりドキュメントの色彩を忠実に再現します。また、Macintoshからのカラープリントには、ColorSyncに対応し、カラープリントジョブを常に適正に処理します。もちろん、ICM用のICCカラープロファイルも、ColorSync用のプロファイルも、magicolor®シリーズに標準添付されています。

カラーマッチングの仕組み



用途に応じて最適な色調を整えるカラーレンダリング(CRD)を内蔵。

magicolor®シリーズでは、内蔵された3種類のCRDによって、画面上での色合いとプリント結果とのカラーマッチングを行います。表計算やプレゼンテーションシートのプリントに適したビジネスCRDは、一般的なRGBディスプレイのカラーをシミュレートし、ビジネス用途に適したプリントを実行。グラフィックデザイン用途に適したカラーメトリックCRDは、CIEからCMYKへ1対1で変換し、プリンタに再現できる色がない場合は、もっとも近い色調に置換。そして、写真のプリントに適したフォトグラフィックCRDは、写真イメージ全体の見え方とコントラストを優先して自動的に整えます。いずれのCRD設定も、プリントドライバまたは本体のフロントパネルでコントロールすることができます。



Smart Paper Handling 充実したペーパーハンドリング機能が省力化を支援。



用紙コストも削減できる両面プリント機能。

オプションの両面プリントユニットをプリンタ本体に装着することにより、自動両面プリントを実現できます。用紙コストを1/2に削減できるだけでなく、数ページにわたる企画書や各種マニュアル類の作成などといった、オンデマンド印刷用途にも便利に対応することができます。

magicolor® 2210 Print Systemは、A4、Letter、Legalのみ対応
magicolor® 6110 Print Systemは、A3ワイド、A3、A4、Letter、Legalのみ対応



両面プリントユニット
(写真:magicolor® 6110 Print System)



複数ページを1枚の用紙にプリントできるN-up機能。

複数ページにわたる原稿を、1枚の用紙にまとめてプリントすることができます。試し刷りや、ドキュメントをコンパクトに持ち歩きたい場合などにも威力を発揮。また、用紙の使用量も大幅に削減でき、オプションの両面プリントユニットと併用することで、さらに用紙削減効果が高められます。



対応機種:magicolor® 2210 Print System*、magicolor® 6110 Print System*

*Windows® NTでは対応いたしません。

確実なドキュメントづくりを支援する、確認印刷機能。

画像データなどを含んだ大容量ファイルをプリントする場合には、まず1部のみプリントして出力結果を確認。その後、同一ドキュメントをさらにプリントする場合には、プリンタ内のハードディスクドライブにスプールされているデータからワンタッチでプリント。ネットワークにも負荷をかけず、さらにプリントの無駄がなくなり時間も節約できます。

対応機種:magicolor® 2210 Print System、magicolor® 6110 Print System

官製はがきやOHPフィルムなど、様々な用紙に対応。

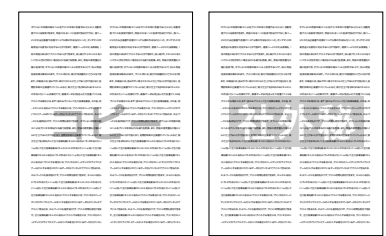
通常使用する普通紙のほか、官製はがき¹や封筒²、厚紙、ラベル用紙、OHPフィルムなどにいたるまで多彩な種類の用紙にプリントすることが可能。あらゆる場面で、ビジネスの即戦力として活躍します。

1 対応機種:magicolor® 2210 Print System、magicolor® 6110 Print System

2 magicolor® 6110 Print Systemには対応いたしません。材質によりご使用になれない場合があります。

ウォーターマーク印刷も、自由自在に可能。

さまざまなアプリケーションで作成したドキュメントを、プリンタから指定することで、その背景に“コピー”や“社外秘”などのウォーターマークを同時にプリントすることが可能。文字、角度なども自由に設定でき、ビジネスのニーズに応えます。



プリンタをコピー機に使えるスキャナユニットを用意。

magicolor® 2210 Print Systemには、専用スキャナユニットを装着可能。読み取った書類や画像を、コンピュータを介することなく、そのままカラープリントできます。プリンタ機能を装備したカラーコピー専用機にくらべて導入コストも格段に低く、SOHO環境でも手軽に使いこなすことができます。



SC-210

大量のドキュメントづくりに威力の大量給紙とステープル機能。

オプションで用意されている大量給紙ユニットを装着すれば、大部数のドキュメント作成をさらに効率アップできます。たとえば4032 Print Systemの場合、オプションの大量給紙ユニットを装着することにより最大3,550枚もの大量給紙¹またはステープル²が可能。社内報や会報誌、ダイレクトメールなどのプリントにも余裕で対応できます。¹ オプション2,500枚大量給紙ユニット装着時
² オプション2,000枚大量排紙スタック(50枚ステープラー付き)装着時



4032 Print System(大量給紙ユニット・大量排紙スタック装着時)

高度なネットワーク機能とハードディスクドライブを標準装備した、マルチプラットフォーム・プリンタ。

NEW



美しくリアルなカラープリントを、
ワイドな用紙に自動両面プリント。

説得力あるビジネスドキュメントはもちろん、デザインやDTPワークにも最適なフルカラープリンタ。強力なネットワーク機能が、オフィスのプリントニーズを一手に引き受けます。自動両面プリント機能はオプションです。

A3ワイド/1200dpi ポストスクリプト3互換カラーレーザープリンタ
magicolor® 6110 Print System

カラー プリント速度 6枚/分	モノクロ プリント速度 24枚/分	最大用紙サイズ A3ワイド	カラー マネージメント
PostScript 3	Crown III Technology	ハードディスク 内蔵	モリサワ 2書体
13ヶ国語OS対応 プリンタドライバ	64bit 200MHz RISC CPU	メモリ 標準256MB 最大384MB	解像度 1200 x 1200dpi
100Base-TX 10Base-T	自動両面 プリント オプション	最大給紙 1250枚 オプション	A4同一原稿片面プリント時
Windows95/98 Me/NT4.0 2000/XP	Mac OS	UNIX	

標準商品構成

プリンタ本体(CrownNetネットワークI/F内蔵) 電源ケーブル トナーカートリッジ:CMYK各1、CMY/4、250枚、K/7,000枚、(A4片面イメージ率5%時)*本体同梱品は別売消耗品の半分の容量となります OPCベルトカートリッジ 定着オイル クリーニングローラー 廃トナーボトル 250枚ユニバーサル給紙カセット マニュアル ソフトウェアCD-ROM ユーザー登録申込はがき はがきアダプタ



オプション

500枚ペーパーフィーダ A3ユニバーサル250枚給紙カセット
両面プリントユニット(64MB以上増設/500枚ペーパーフィーダ必要)
増設メモリ(64MB、128MB) Time-of-Day Clock
セキュリティキー 専用プリンタ台 Image Server

NEW



高い拡張性。ワークグループごとの
導入にこの1台。

美しいカラー、速いモノクロ。オフィスでの使い勝手にすぐれた多彩な機能と、オプションで高まるペーパーハンドリング機能が、ビジネスのスピードをアップします。

A4/1200dpi ポストスクリプト3互換カラーレーザープリンタ
magicolor® 2210 Print System

カラー プリント速度 5枚/分	モノクロ プリント速度 20枚/分	最大用紙サイズ A4	カラー マネージメント
PostScript 3	Crown III Technology	ハードディスク 内蔵	モリサワ 2書体
13ヶ国語OS対応 プリンタドライバ	64bit 200MHz RISC CPU	メモリ 標準128MB 最大384MB	解像度 1200 x 1200dpi
100Base-TX 10Base-T	自動両面 プリント オプション	最大給紙 1150枚 オプション	A4同一原稿片面プリント時
Windows95/98 Me/NT4.0 2000/XP	Mac OS	UNIX	

標準商品構成

プリンタ本体(CrownNetネットワークI/F内蔵) 電源ケーブル トナーカートリッジ:CMYK各1、約6,000枚(A4片面イメージ率5%時) OPCドラムカートリッジ 定着オイルローラー 廃トナーバック 転写ベルトユニット 定着ユニット 500枚ユニバーサル給紙カセット マニュアル ソフトウェアCD-ROM ユーザー登録申込はがき



オプション

500枚ペーパーフィーダ 両面プリントユニット(64MB以上増設必要)
5トレイメールボックススタック 増設メモリ(64MB、128MB)
SC-210コピー・スキャナユニット SC-210オートドキュメントフィーダ
SC-210専用スキャナスタンド Time-of-Day Clock Image Server



モノクロ高画質を、ワイドにプリント。
ビジネスの日常にパワフルに活躍。

表計算ソフトのデータやCADソフトの図面などを、ワイドな用紙に高精細プリント。コストパフォーマンスを高度に両立させた、高機能モノクロプリンタ。

A3ワイド・600/1200dpi ポストスクリプトレベル2互換モノクロレーザープリンタ
2060 Print System F2/F5/F7

モノクロ プリント速度 20枚/分	最大用紙サイズ A3ワイド
PostScript 2	Crown II Technology
ハードディスク 内蔵	モリサワ 2/5/7 書体
13ヶ国語OS対応 プリンタドライバ	64bit 100MHz RISC CPU
メモリ F2/F5標準16MB F7標準48MB	解像度 600 x 600dpi F2/F5モデル
解像度 1200 x 1200dpi F7モデル	10Base-T/2
最大給紙 900枚 オプション	A4同一原稿片面プリント時
Windows95/98 Me/NT3.51/4.0 2000/XP	Mac OS
UNIX	

標準商品構成

プリンタ本体(CrownNetネットワークI/F内蔵) 電源ケーブル トナーカートリッジ(約10,000枚-A4片面イメージ率5%時) ソフトウェアCD-ROM ユーザーズマニュアル(プリンタ用、CrownNet用) PS Executiveユーティリティマニュアル ユニバーサル給紙カセット(250枚収納可能、用紙サイズ可変、A5~A3/11" x 17"までの各サイズ) ユーザー登録申込はがき



オプション

ユニバーサル250枚ペーパーフィーダ(250枚カセット1個付属)
A4 500枚ペーパーフィーダ(500枚カセット1個付属) ユニバーサル250枚カセット
1200dpiデータボード(要メモリ増設) 増設メモリ(16MB、32MB) BuzzBox
Time-of-Day Clock セキュリティキー Image Server

NEW



大量プリントに加え、ステイブルが可能。
ワークグループの中心に、パワフルな実力を。

大規模オフィスに最適な大量給紙、大量排紙モノクロプリンタ。時間とコストのセーブが求められる、大部数の資料づくりや小冊子仕立ての会議資料の作成に大きな威力を発揮します。

A3/1200dpi・40ppm ポストスクリプトレベル2互換モノクロレーザープリンタ
4032 Print System

モノクロ プリント速度 40枚/分	最大用紙サイズ A3
PostScript 2	Crown II Technology
ハードディスク 内蔵	モリサワ 2書体
13ヶ国語OS対応 プリンタドライバ	2000枚 スタッカ
64bit 150MHz RISC CPU	メモリ 標準128MB 最大384MB
解像度 1200 x 1200dpi	100Base-TX 10Base-T
自動両面 プリント オプション	最大給紙 3550枚 オプション
A4同一原稿片面プリント時	
Windows95/98 Me/NT4.0 2000/XP	Mac OS
UNIX	

標準商品構成

プリンタ本体(CrownNetネットワークI/F内蔵) 電源ケーブル トナーカートリッジ(約23,000枚-A4片面イメージ率5%時) ソフトウェアCD-ROM ユーザーズマニュアル(プリンタ用、CrownNet用) PS Exectiveユーティリティマニュアル ユニバーサル給紙カセット(500枚収納可能、用紙サイズ可変、A5~A3までの各サイズ) ユーザー登録申込はがき

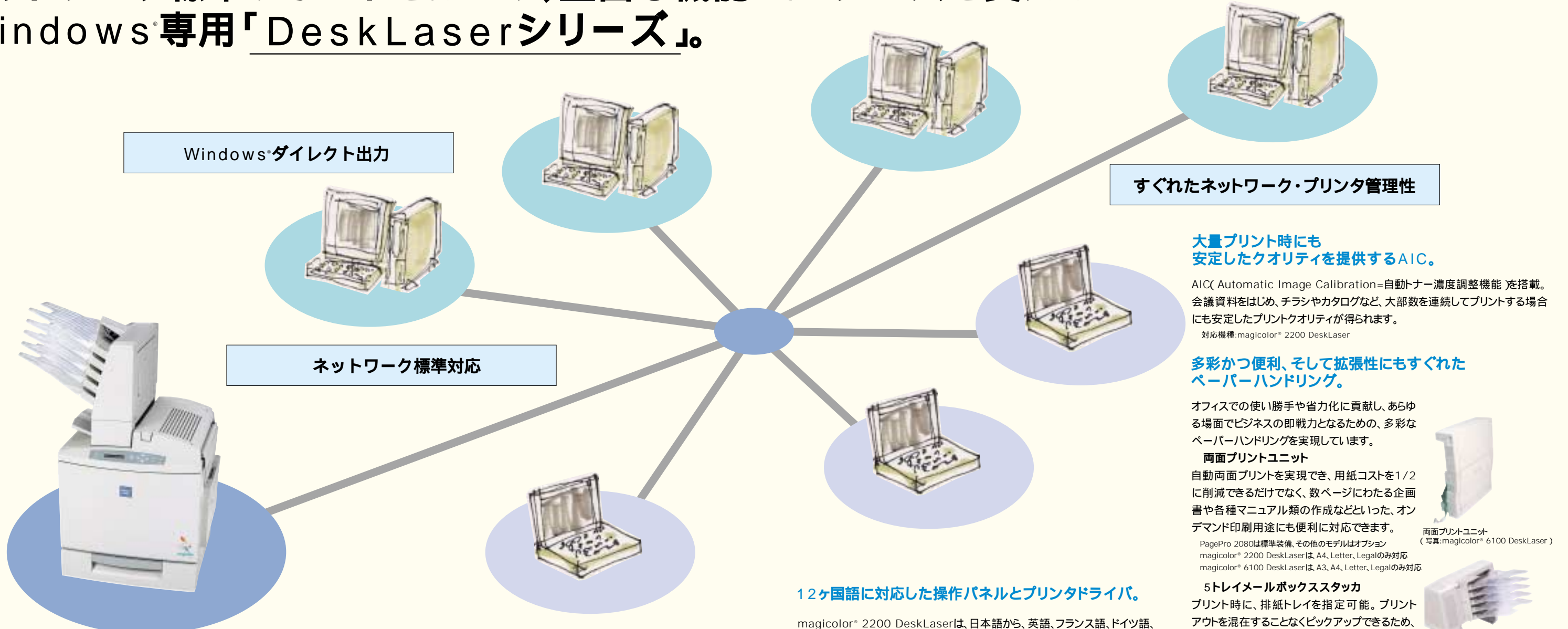


オプション

2,500枚大量給紙ユニット 2,000枚大量排紙スタッカ(50枚ステイプラー付き)
フェイスアップトレイ 両面プリントユニット
増設メモリ(64MB、128MB) BuzzBox
Time-of-Day Clock セキュリティキー Image Server

Network Printers for Windows®

ネットワーク標準サポートをはじめ、豊富な機能でビジネスを支える Windows®専用「DeskLaserシリーズ」。



Windows®ダイレクト出力

すぐれたネットワーク・プリンタ管理性

ネットワーク標準対応

大量プリント時にも安定したクオリティを提供するAIC。

AIC Automatic Image Calibration=自動トナー濃度調整機能を搭載。会議資料をはじめ、チラシやカタログなど、大部数を連続してプリントする場合にも安定したプリントクオリティが得られます。

対応機種:magicolor® 2200 DeskLaser

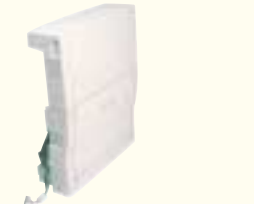
多彩かつ便利、そして拡張性にもすぐれたペーパーハンドリング。

オフィスでの使い勝手や省力化に貢献し、あらゆる場面でビジネスの即戦力となるための、多彩なペーパーハンドリングを実現しています。

両面プリントユニット

自動両面プリントを実現でき、用紙コストを1/2に削減できるだけでなく、数ページにわたる企画書や各種マニュアル類の作成などといった、オンデマンド印刷用途にも便利に対応できます。

PagePro 2080は標準装備、その他のモデルはオプション
magicolor® 2200 DeskLaserは、A4、Letter、Legalのみ対応
magicolor® 6100 DeskLaserは、A3、A4、Letter、Legalのみ対応



両面プリントユニット
(写真:magicolor® 6100 DeskLaser)

5トレイメールボックススタッカ

プリント時に、排紙トレイを指定可能。プリントアウトを混在することなくピックアップできるため、複数のユーザーが使うネットワークプリンタにとってたいへん便利なオプションです。

対応機種:magicolor® 2200 DeskLaser



5トレイメールボックススタッカ
(写真:magicolor® 2200 DeskLaser)

大量のプリントにも対応する給紙オプション

各モデルごとに、ペーパーフィーダや給紙カセットを用意しています。たとえばmagicolor® 6100 DeskLaserでは、オプションの500枚ペーパーフィーダを2段装着すれば、標準装備の250枚ユニバーサル給紙カセットとあわせて合計1,250枚もの大量給紙が可能。大規模ネットワークでの大量プリントにも、ゆとりをもって対応できます。

magicolor® 6100 DeskLaser

・500枚ペーパーフィーダ、A3ユニバーサル250枚給紙カセットを装着可能、最大1,250枚

magicolor® 2200 DeskLaser

・500枚ペーパーフィーダ、5トレイメールボックススタッカを装着可能、最大1,150枚

PagePro 2080

・500枚増設ホッパーの装着で最大1,350枚給紙による大量プリントに対応可能

さまざまな用紙に対応

普通紙のほか、官製はがきや封筒、厚紙、ラベル用紙、OHPフィルムなどにいたるまでプリント可能です。

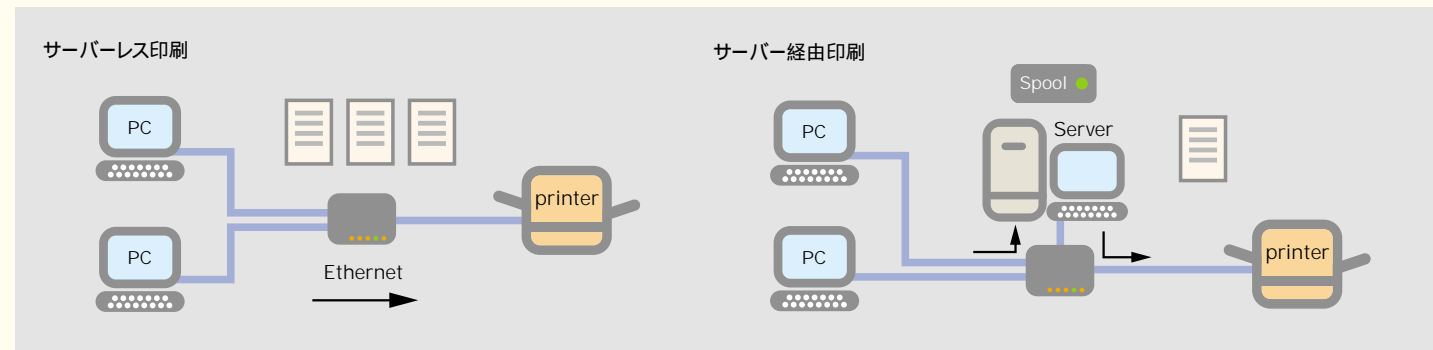
対応機種:magicolor® 2200 DeskLaser、PagePro 2080

Ethernet(100Base-TX/10Base-T)に標準対応。

Windows®専用モデルには、100Base-TX/10Base-Tを自動で切り替えるネットワーク機能を標準装備。複数のWindows®マシンが稼働する部署ごとの導入や、スモールオフィスにも最適なラインアップです。シンプルかつ高性能なネットワーク機能のため、導入作業にもわずらわされることなく、高速ネットワーク環境で、その日から快適プリントを実現します。

サーバーレスで、ネットワーク・プリンティング。

これまでプリントサーバー経由でのプリントが常識とされていたWindows®環境においても、MINOLTA-QMSはプリントサーバー不要のダイレクトなプリントを実現しました。プリントサーバーを設置する手間もコストもありません。標準添付のサーバーレスプリントソフト「MINOLTA-QMSプリントモナ」により、ネットワークへの導入もきわめてスムーズです。



12ヶ国語に対応した操作パネルとプリンタドライバ。

magicolor® 2200 DeskLaserは、日本語から、英語、フランス語、ドイツ語、イタリア語、スペイン語、ポルトガル語、オランダ語、デンマーク語、チェコ語、韓国語、そして中国語に対応し、操作パネルの言語切り替えおよび各国語のプリンタドライバを標準添付。オフィスの常識となりつつある多言語環境にもフレキシブルで、幅広く対応できます。(magicolor® 6100 DeskLaserは、10ヶ国語、PagePro 2080は日本語のみ対応)

日常的なプリンタの管理・運用がブラウザで行える「Crown View」。

トナーなどの残量チェックをはじめ、プリンタの基本的な管理・運用を手軽に行えるWebページベースのツールです。

- ・ネットワーク環境にあるプリンタの動作状況の確認
- ・エラーメール通知設定、ネットワーク設定、SNMP設定
- ・消耗品の交換が必要な状況やエラーの発生時など、メンテナンスを要する場合に管理者にEメールで自動通知

表示する残量は推測値なので実際の残量と誤差が発生する場合があります。
対応機種:magicolor® 2200 DeskLaserのみ



オフィスや部署ごとに導入しやすい高性能。
Windows®専用プリンタ・ラインアップ。



COLOR A3 COLOR / 6ppm
B&W / 24ppm

COLOR A4 COLOR / 5ppm
B&W / 20ppm

B&W A3 B&W / 20ppm

高速なモノクロ、あざやかなカラー。
Windows®環境で活躍するハイクオリティ機。

カラードキュメントの説得力を、
手軽に使いこなせる一台。

ファーストプリント約7秒。高精細な
自動両面プリントにも標準で対応。

MINOLTA-QMSのクオリティ&パフォーマンスを、
Windows®環境のオフィスに提供。A3用紙対応
モノクロとカラーの使い分けなど、ビジネスの効率を大
幅に向上させます。

Windows®マシンで整備されたSOHO環境に、手軽
に導入できるカラープリンタ。Ethernet標準サポ
ートにより、ネットワークプリンティングをスムーズに実現で
きます。

高速出力とともに、標準でEthernet、自動両面プ
リント、2段用紙カセットを装備。コストパフォーマンスで、
オフィスの強力な即戦力となるモノクロプリンタです。

A3/1200dpiネットワーク標準
Windows®専用カラーレーザープリンタ

A4/1200dpiネットワーク標準
Windows®専用カラーレーザープリンタ

A3/1200dpiネットワーク標準
Windows®専用モノクロレーザープリンタ

magicolor® 6100
DeskLaser

magicolor® 2200
DeskLaser

PagePro 2080

カラー プリント速度 6枚/分	モノクロ プリント速度 24枚/分	最大 用紙サイズ A3	10ヶ国語OS対応 プリンタドライバ
64bit 133MHz RISC CPU	メモリ 標準64MB 最大256MB	解像度 1200 x 600dpi	100Base-TX 10Base-T
自動両面 プリント オプション	最大給紙 1250枚 オプション	Win	
A4同一原稿片面プリント時			

カラー プリント速度 5枚/分	モノクロ プリント速度 20枚/分	最大 用紙サイズ A4	12ヶ国語OS対応 プリンタドライバ
64bit 100MHz RISC CPU	メモリ 標準32MB 最大96MB	解像度 1200 x 600dpi	100Base-TX 10Base-T
自動両面 プリント オプション	最大給紙 1150枚 オプション	Win	
A4同一原稿片面プリント時			

モノクロ プリント速度 20枚/分	最大 用紙サイズ A3	解像度 1200 x 1200dpi	100Base-TX 10Base-T
RV4640 150MHz	メモリ 標準16MB 最大272MB	自動両面 プリント オプション	最大給紙 1350枚 オプション
自動両面 プリント オプション	Win		
A4同一原稿片面600dpiでプリント時			

標準商品構成

プリンタ本体(ネットワークI/F内蔵) 電源ケーブル
トナーカートリッジ(CMYK各1、CMY/4、250枚、
K/7,000枚、(A4片面イメージ率5%時)*本体同梱
品は別売消耗品の半分の容量となります OPCベ
ルトカートリッジ 定着オイル クリーニングロー
ラー 廃トナーボトル 250枚ユニバーサル給紙カ
セット マニュアル ソフトウェアCD-ROM ユー
ザー登録申込はがき はがきアダプタ

標準商品構成

プリンタ本体(ネットワークI/F内蔵) 電源ケーブル
トナーカートリッジ(CMYK各1、約6,000枚(A4片
面イメージ率5%時) OPCドラムカートリッジ 定着
オイルローラー 廃トナーパック 転写ベルトユニ
ット 定着ユニット 500枚ユニバーサル給紙カ
セット マニュアル ソフトウェアCD-ROM ユー
ザー登録申込はがき

標準商品構成

プリンタ本体(ネットワークI/F内蔵) 電源ケーブル
トナーカートリッジ:約6,000枚(A4片面イメージ
率5%時) 250枚標準カセット 100枚MPカ
セット ソフトウェアCD-ROM ユーザーマ
ニュアル ユーザー登録申込はがき



オプション
500枚ペーパーフィーダ
A3ユニバーサル250枚給紙カセット
両面プリントユニット(500枚ペーパーフィーダ必要)
増設メモリ(64MB、256MB) 専用プリンタ台



オプション
500枚ペーパーフィーダ
両面プリントユニット
5トレイメールボックススタック
増設メモリ(64MB)



オプション
増設ホッパ250枚
増設ホッパ500枚

Ecology & Economy

地球環境はもちろん、オフィスにもやさしい高性能。



カラープリントも、日常的に使える低ランニングコスト。

magicolor® 6110 Print System、magicolor® 6100 DeskLaserにお
いては、カラー出力1枚あたり11.5円、モノクロ出力1枚あたり2.6円という低
ランニングコストを実現しました。また、magicolor® 2210 Print System、
magicolor® 2200 DeskLaserでは、カラー出力1枚あたり15.6円、モノク
ロ出力1枚あたり3.5円を達成。カラードキュメントが中心になりつつあるオ
フィスのニーズに応えます。また、モノクロ専用機である4032 Print System
は、大量出力に適した出力1枚あたり2.5円、2060 Print Systemでも出力
1枚あたり4円というローコストでのプリントが可能です。

いずれも、A4各色イメージ率5%時(用紙代含まず)

トナー使用調節機能により、
低ランニングコストを実現。

magicolor®シリーズでは、CMYK各色の独立したトナーカートリッジの使用
量をマニュアルで調節することが可能です。



手も、オフィスも汚さない、イージーメンテナンス。

トナーの交換は、すばやく簡単に行うことができます。また、トナーカートリッジ
周辺部は、手を汚さないための工夫を凝らした設計になっています。

使用済みトナーカートリッジを無償回収。

MINOLTA-QMSは、プリンタメーカーとして産業廃棄物の減少を推進するこ
とで地球環境保全に貢献したいと考え、使用済みのMINOLTA-QMSト
ナーカートリッジを無償で回収しています(全機種対応)。くわしくは、MINOLTA-
QMSホームページ[http://www.minolta-qms.co.jp/]または弊社営業
担当までお問い合わせください。

国際エネルギースタープログラムに
認定された低消費電力。

一定時間プリントジョブを受信しない場合、自動的にプリンタ本体の消費電
力を抑える節電モード機能を全製品に搭載しました。国際エネルギースター
プログラムに適合しています。



サービスネットワーク

MINOLTA-QMSプリンタのアフターサー
ビスおよびメンテナンスは、指定のサービ
ス会社が責任を持って遂行。全国110拠
点のサービスネットワークが整備され、いつ
でも安心してプリンタをお使いいただくこ
とができます。スピーディーな対応をお約束
するだけでなく、トナーなどの消耗品の取り
扱いについてもご相談ください。



設置、保守、修理等の保守サービス実施機関

ミノルタテクノシステム株式会社

北海道支社 TEL:011-737-8080 FAX:011-737-5050
東北支社 TEL:022-746-8150 FAX:022-746-8151
北関東支社 TEL:048-652-3929 FAX:048-652-2578
東京支社 TEL:03-3473-5501 FAX:03-3473-5502
中部支社 TEL:052-239-1288 FAX:052-239-1287
近畿支社 TEL:06-6539-8991 FAX:06-6539-8280
中国支社 TEL:082-248-4547 FAX:082-248-3468
九州支社 TEL:092-413-3711 FAX:092-413-3715
日本サード・パーティ株式会社
TEL:0120-444480(24時間受付、年中無休)
FAX:03-3444-4797
株式会社ドッドウエル ビー・エム・エス
TEL:03-3644-3831 FAX:03-3644-3252