



KONICA MINOLTA

KAKINくん 電子マネー EI

交通系電子マネー対応課金装置

交通系電子マネーを利用し、キャッシュレスで課金

利用者にも、管理者にも 使いやすい課金システム

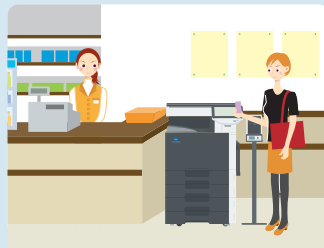
KAKINくん 電子マネー[EI]とホールド型ICカードリーダー[H-LD-20]を接続することで、Suicaなどの交通系電子マネーを使った課金を行えるようになります。従来の現金による課金にくらべて、1円単位で単価を設定でき、柔軟な料金体系を実現します。また、現金売上の回収を行う必要がないため、安全にセルフサービスを行うことができます。



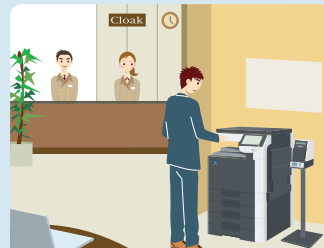
このようなところでお使いいただけます



図書館で



大学や専門学校で



ホテルで



レンタルオフィスで

この他にも、インターネットカフェや公共施設など、さまざまな場所で。

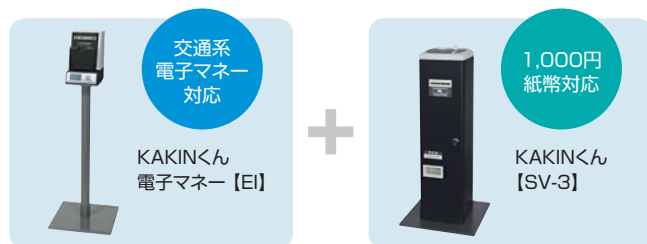
管理・運用の負担軽減に加え、 細かな課金体系の構築を実現します。

ポイント.1 1円単位での単価設定が可能

コピーやプリントに加えて、FAXやスキャンの機能ごと、カラーモードごと、用紙サイズごとに単価を1～999円(1円単位)で設定できます。現金決済より、細かな単価設定が可能となります。

ポイント.2 コインベンダーと併設可能

別売の現金課金装置「KAKINくん SV-3」と併設できます。幅広い課金方法に対応し、カードを持たない利用者もしっかりカバーできます。

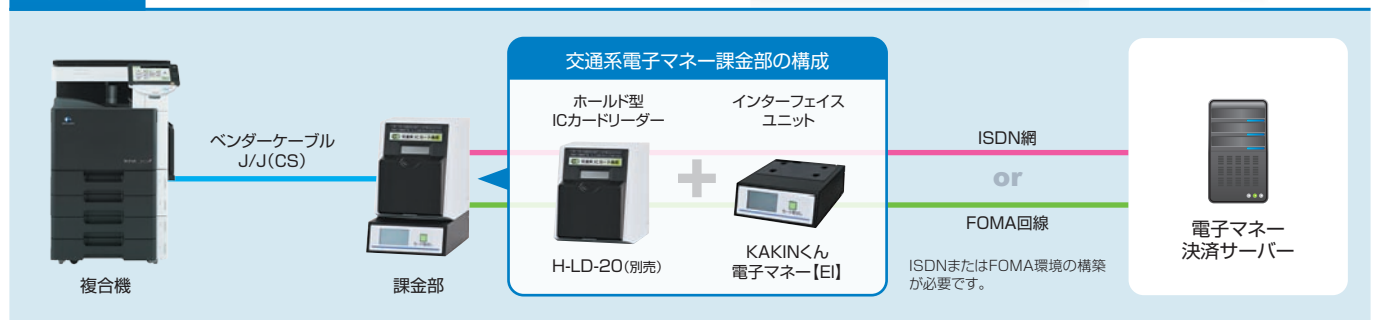


ポイント.3 キャッシュレスな課金を実現

利用者が多い交通系電子マネー(Suicaほか)に対応し、キャッシュレスな課金を実現します。利用者の利便性を高めると同時に、運用コストの削減にも貢献します。



商品構成



*カードタイプ以外の交通系電子マネーはご利用いただけません。

■KAKINくん 電子マネー [EI] の主な仕様

金額・ガイド表示	液晶表示(全角漢字8文字×4行、バックライト付)
価格設定種類	ジョブ/カラー/用紙サイズ毎、FAX送信の基本料金
単価設定	1～999円(1円単位)
サービス販売モード	メンテナンス機能より切り替え
売上集計	0～99,999,999枚 ■価格設定種類別に売上枚数、売上金額 ■累積売上枚数(リセット不可) ■累積売上金額(リセット不可)
サービス販売の集計	0～99,999,999枚(カラー/用紙サイズ毎)
電源・最大消費電力	AC 100V 50/60Hz・1.5W
大きさ(幅×奥行×高さ)	本体:160×210×60mm 専用台:340×340×800mm
重さ	本体:約1.6kg 専用台:約6.0kg

■標準価格(取り付け料)〈税別〉

KAKINくん 電子マネー [EI] 115,000円(2,000円)

*記載の取り付け料は、コニカミノルタジャパン(株)が設置した場合の実費例です。

*KONICA MINOLTA、KONICA MINOLTAロゴ、Giving Shape to Ideas、bizhubはコニカミノルタ株式会社の登録商標です。
*Suicaは東日本旅客鉄道株式会社の登録商標です。
*H-LD-20はJR東日本メカトロニクス株式会社の製品です。
*その他の製品名は、各社の商標または登録商標です。
*表示価格は消費税抜きの価格です。消費税は別途申し受けます。
*カタログ中のイメージカラーを使用している部分は実際の画面の色と異なる場合があります。
*製品改良のため、仕様および機能の一部を予告なく変更する場合があります。あらかじめご了承ください。

〈国内総販売元〉 **コニカミノルタ ジャパン株式会社**
〒105-0023 東京都港区芝浦1-1-1

お問い合わせは、当社へ。