



KONICA MINOLTA

29インチ枚葉UVインクジェット印刷機

AccurioJet KM-1e

# GROWTH WITHOUT COMPROMISE

新たな印刷ビジネス  
領域を切り開く



Giving Shape to Ideas

# 印刷ビジネスの 新たな可能性

卓越した用紙対応力と高い生産性。ハイブリッドワークフローに対応する優れた画質と信頼性が、新たな印刷ビジネス領域を切り開く。

29インチ枚葉UVインクジェット印刷機

## Accurio*Jet* KM-1e



### 様々な 印刷サービスに対応

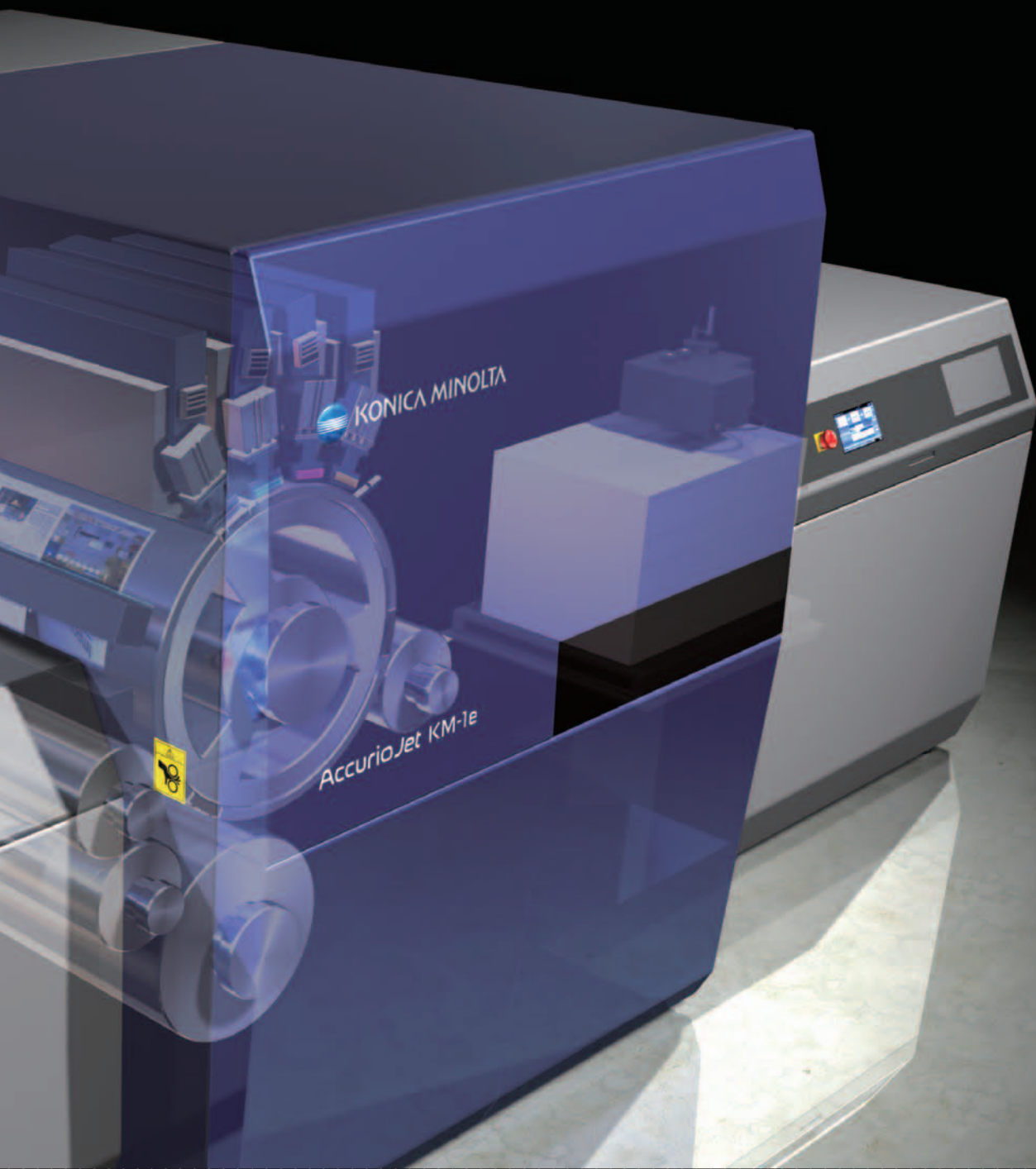
- 0.06～0.6mmの幅広い用紙厚に対応
- 透明メディアやアルミ蒸着紙、エンボス紙など様々なメディアに対応
- プレコートなどの前処理不要

### ビジネス拡大を支える 先進テクノロジー

- コニカミノルタ独自のプリントヘッドとUVインクの組み合わせ
- インラインセンサーにより安定かつ高信頼度の印刷を実現
- オフセット機と同様の高度なメディア搬送機構

### 短納期を実現する 高生産性

- 3,000枚/時の高生産性
- インク乾燥時間不要でワンパス両面印刷に対応
- 585×750mmの大用紙サイズ対応により、最適な面付けが可能
- ハイボリューム印刷に対応する大容量給紙



### 高度な信頼性と 安定性を提供

- 安定した色再現
- 高い見当精度を実現
- インラインセンサーによる安定した画質管理
- オフセット印刷同様の確実で安定した用紙ハンドリング

### 優れた画像品質

- 1,200×1,200dpiの高画質
- Japancolorを超えるワイドな色域
- シャープな文字品質
- 波打ち、カールの無い高品質を提供
- 高画質印刷を実現するHD (High Definition) モード ※オプション

### 効率的なワークフローを 実現する操作性

- より強化されたデータ処理システム「IJ Manager」を採用
- CTPワークフローとの高い互換性
- サードパーティー製後加工機と接続可能なインラインインターフェース
- テープインサーターを新たに搭載



# 印刷ビジネスの拡大

AccurioJet KM-1eに新たに採用されたメディアセンサーが透明メディア、アルミ蒸着紙、色上質紙、プラスチックなど、広範なメディア互換性を実現。さらにUVインクを使用することで、印刷ビジネスの拡大を実現します。

## ポイント

- 0.06～0.6mmの幅広い用紙厚に対応
- 透明メディアやアルミ蒸着紙、エンボス紙など様々なメディアに対応
- プレコートなどの前処理不要



### 薄紙(0.06mm)

水性インクジェットシステムのように浸み込みや乾燥によるカール、シワの発生がなく、薄紙印刷でも安定した品質を実現します。



### 厚紙(0.6mm)

厚紙に対応することで紙器、POP、什器、メニュー、カードなど幅広いアプリケーションに対応します。



### 半透明メディア

半透明メディアへの印刷が可能なおことで電飾ポスターサイネージなど、画像の耐久性が要求される新たな印刷サービスを展開できます。



### 合成紙

UVインクジェット技術によりラミネート無しでメニューや屋外広告、地図など耐水性印刷物が作成できます。



### テクスチャー&エンボス紙

ビジネスカード、ショップカード、招待状など、UVインクと非接触インクジェット印刷で高品質な印刷物を提供します。



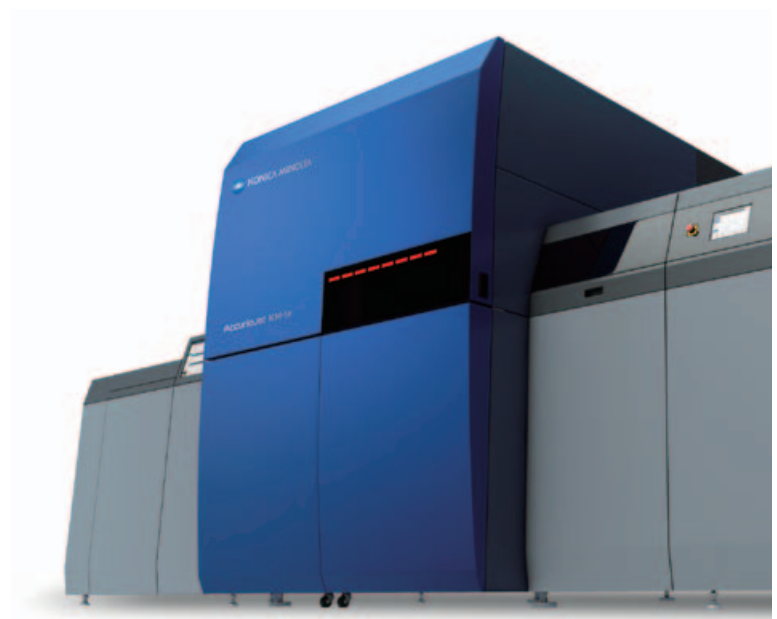
### アルミ蒸着紙&色上質紙

アルミ蒸着紙および色上質紙への印刷が可能のため、ショップカード、紙器、表紙などへのサービス拡大を実現します。



### 透明メディア

透明プラスチックやフィルムへの印刷が可能。スペシャリティパッケージ、クリアフォルダへの印刷など、新たなサービスに繋がります。





# 新たなビジネスを創造する 広範なメディア互換性

新たに採用されたメディアセンサーが多様な印刷メディアへの対応を可能とし、  
印刷ビジネスの拡大を強力にサポートします。

エンボス紙

アルミ蒸着紙

色上質紙





# ビジネス拡大を支える 先進テクノロジー

AccurioJet KM-1eはコニカミノルタ独自のUVインクとインクジェットヘッドを採用。インクジェットシステムの利点を最大限に活用できるよう、様々な技術を結集し、クライアントのビジネス拡大をサポートします。

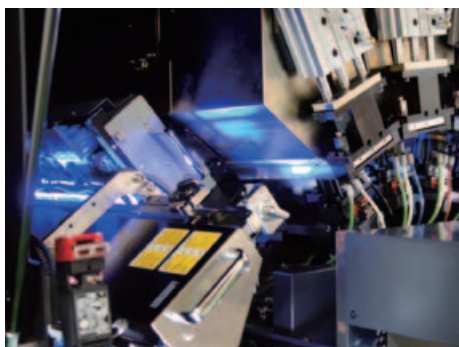
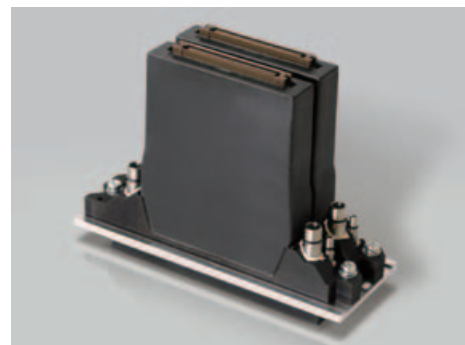
## ポイント

- コニカミノルタ独自のプリントヘッドとUVインクの組み合わせ
- インラインセンサーにより安定かつ高信頼度の印刷を実現
- オフセット機と同様の高度なメディア搬送機構



## UVインクジェットインク

UVインクはプレコーティング不要で、オフセット印刷用紙を含む様々なメディアへの印刷を可能とします。UV硬化型インクにより熱乾燥で見られる用紙へのダメージを回避でき、高品質の印刷物を安定して供給可能とします。



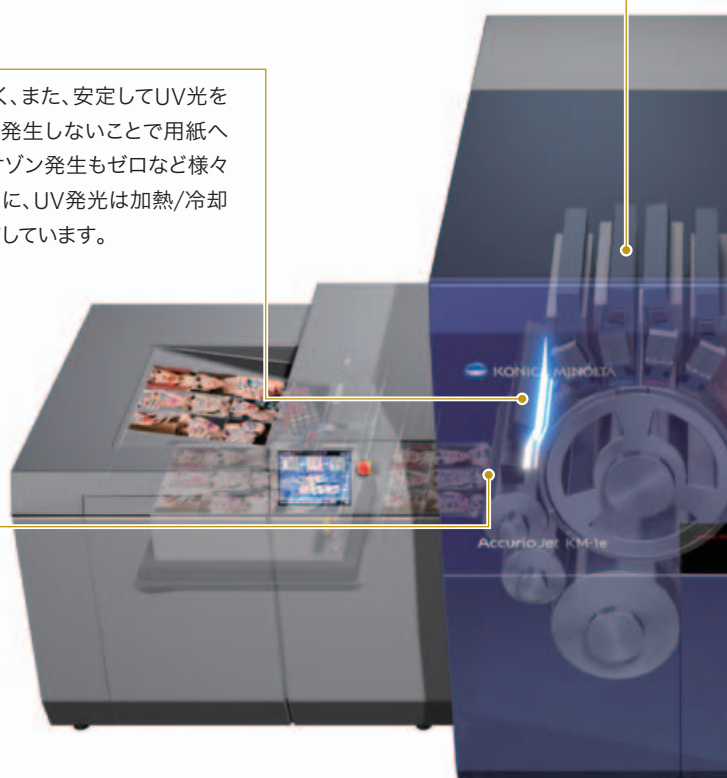
## 長寿命UV LED

UV LEDは稼働寿命が長く、また、安定してUV光を発生し続けます。熱を殆ど発生しないことで用紙へのダメージを軽減、また、オゾン発生もゼロなど様々なメリットがあります。さらに、UV発光は加熱/冷却時間が短いという特徴も有しています。



## インラインセンサー

インラインセンサーが画像不良を検知することで高品質画像を安定して供給します。







## 高精度インクジェットヘッド

600ノズル/インチの高密度ヘッド。このヘッド×2セットをモジュール化し、1,200dpiの高出力解像度を実現しています。



## インクジェットモジュール

プリントバーは高解像度、高駆動周波数のヘッドアレイで構成。3,000枚/時の高速印字においてもシングルパスで高画質画像を形成できます。

## 安定した用紙搬送

エアブローやバキュームサクション、ドラムサクション、用紙ストレッチサクション、爪搬送など、オフセット印刷機と同等の搬送機構を採用し、搬送不良のない安定した用紙搬送を実現しています。



## 最新のメディアセンサー

複数のセンサーを新たに装備。透明メディア、アルミ蒸着紙、色上質紙など、多様なメディアを確実に処理でき、印刷ビジネスの拡大に寄与します。



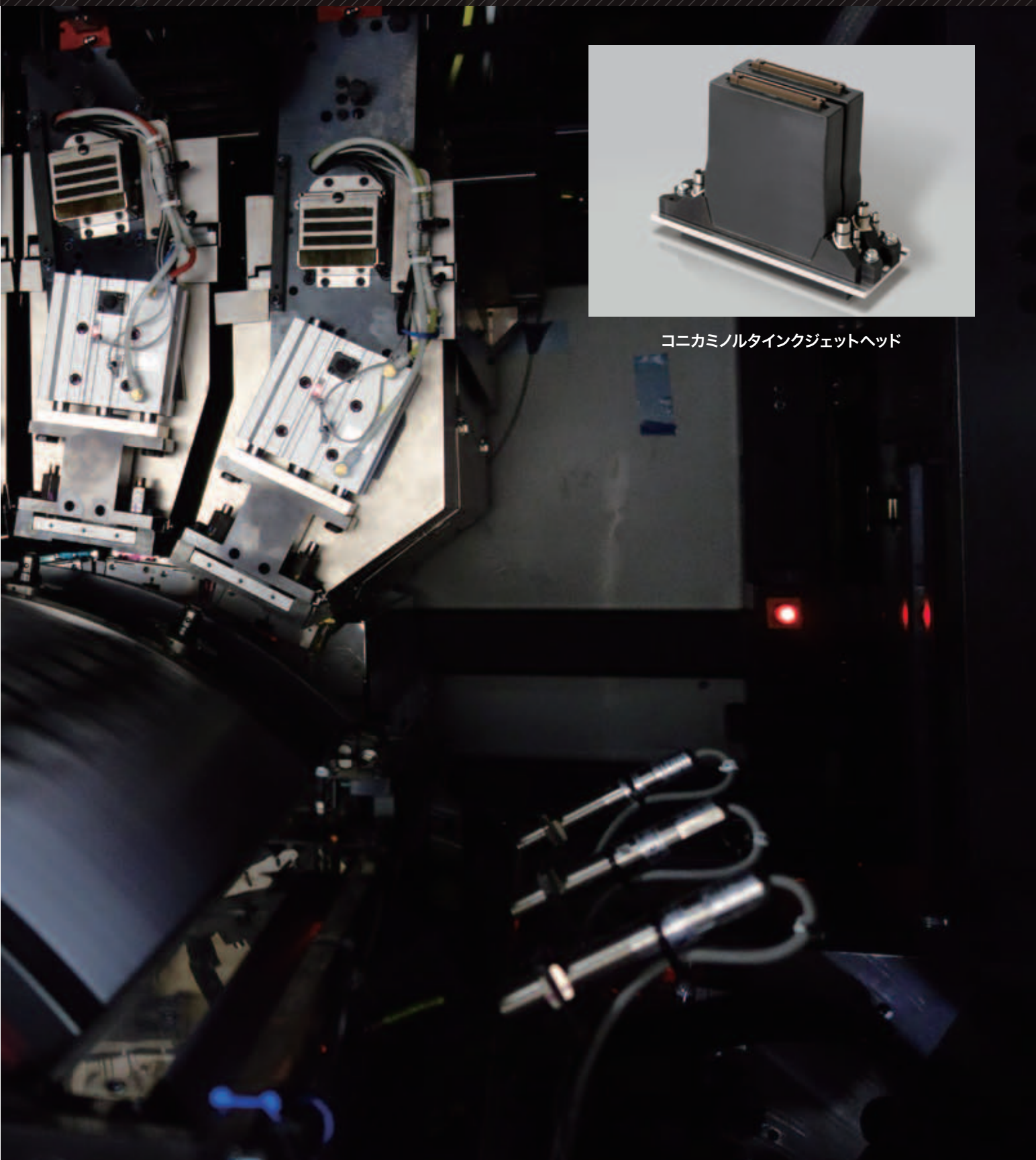
# コニカミノルタ独自の インクジェット技術

コニカミノルタがこれまで培ってきた画像処理システムに加え、独自のUVインク、高性能インクジェットプリントヘッド、画像形成技術を搭載したインクジェットデジタル印刷機「AccurioJet KM-1e」を開発。

数々の独自技術を結集することにより、生産機に要求される“高画質”、“多様性”、“安定性”、“そして”高生産性“を実現しました。

KM-1eは“新たなビジネスの創造”、“顧客との関係強化”、“生産工程およびビジネスの合理化”など、多くのメリットを提供します。





コニカミノルタインクジェットヘッド

# 短納期を実現する 高生産性

580×750mmの最大用紙サイズでのワンパス両面印刷に加え、3,000枚/時の高生産性。高い印刷スピードとUVインク使用による乾燥時間の低減により、最短納期を実現します。

## ポイント

- 3,000枚/時の高生産性
- インク乾燥時間不要でワンパス両面印刷に対応
- 585×750mmの大用紙サイズ対応により、最適な面付けが可能
- ハイボリューム印刷に対応する大容量給紙



## 3,000枚/時の高生産性

最大用紙サイズ(585×750mm)で最大3,000枚/時を実現。また、ワンパス両面印刷でも1,500枚/時の出力が可能です。



## 乾燥時間不要のワンパス両面印刷

乾燥時間不要でワンパス両面印刷に対応。待機時間が不要なことで、全体としての生産時間を短縮します。用紙厚は0.06～0.45mmに対応しています。



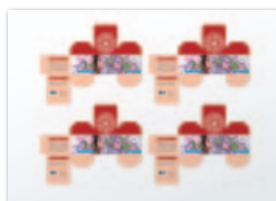
## 大判対応で 柔軟性&生産性を向上

最大B2+サイズ(585×750mm)への印刷が可能。大用紙サイズ対応により面付けに柔軟に対応でき、より高い生産性を実現します。

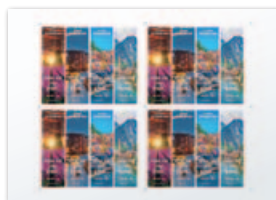
最大  
用紙サイズ  
**585×750  
mm**

一般のB2+サイズ  
530×750mm

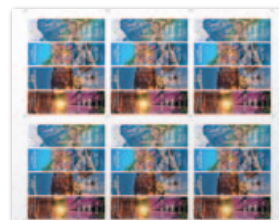
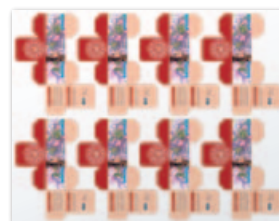
小サイズパッケージ



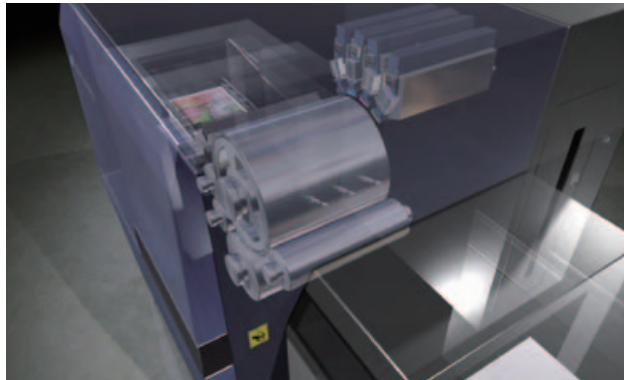
レターサイズ(8.5×11インチ)



KM-1eのB2+サイズ  
580×750mm





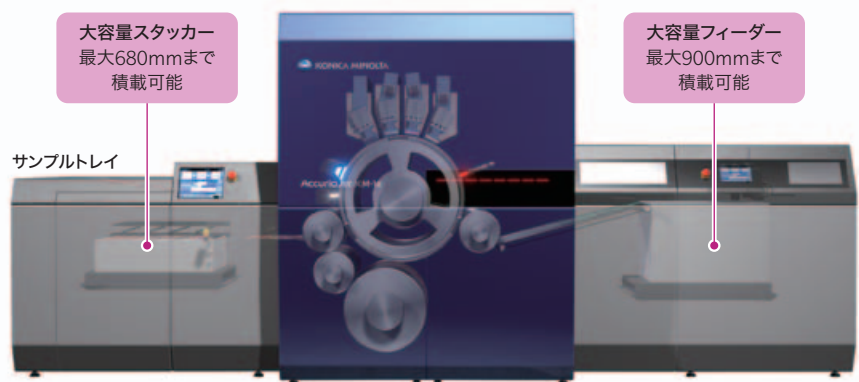


## ダウンタイムを最小限に抑える設計

大型印刷機でありながらシンプルな設計はオペレーターでのエラー解除やメンテナンスも簡素化し、さらにサービスエンジニア訪問によるダウンタイムも大幅に削減することで稼働率向上に貢献します。

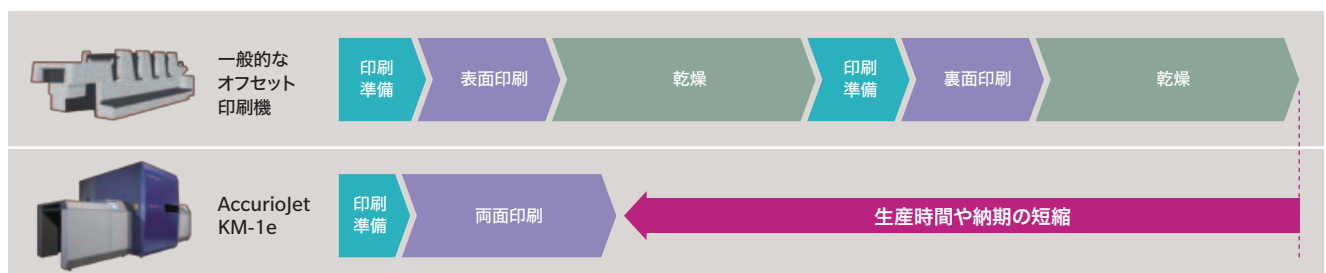
## ハイボリューム印刷に対応する 大容量給紙

フィーダーの積載高は最大900mm、スタッカーの積載高は最大680mm。また、サンプルトレイを備えており、品質チェックや小ロット印刷に対応しています。



## システム全体での生産性が向上、 短納期を実現

デジタル印刷機のメリットである印刷版不要な点や、調整作業の容易さによりセットアップ時間を大幅に短縮できます。また、ワンパス両面印刷機能で生産性が大幅に向上します。



# 高度な信頼性と 安定性を提供

高品質な印刷物を安定かつ確実に出力。AccurioJet KM-1eはオフセット印刷機と同様の用紙搬送機構を装備。確実かつ安定した用紙搬送を実現します。また、UVインクを使用しているので高精度な見当合わせが可能。また、ノズルの目詰まりを最小限に抑え、高画質な仕上がりを持続できます。

## ポイント

- 安定した色再現
- 高い見当精度を実現
- インラインセンサーによる安定した画質管理
- オフセット印刷同様の確実で安定した用紙ハンドリング



## 安定した色再現

特許取得の高精度処理により、増刷においても許容誤差 $\Delta E1.5$ の精度での繰り返し印刷安定性を実現。刷了後、そのまま直接、後加工に搬送でき、時間とコストの節約に貢献します。



## 高い見当精度を実現

UVインクを使用することにより、熱定着/乾燥などで見られる用紙の波打ちやカールを抑制し、高い印刷品質と見当精度を提供します。



## オフセット印刷同様の 確実で安定した用紙ハンドリング

エアブローやバキュームサクション、ドラムサクション、用紙ストレッチサクション、爪搬送などオフセット印刷機と同等の搬送機構を採用。安定した用紙搬送と高度な見当精度を実現します。

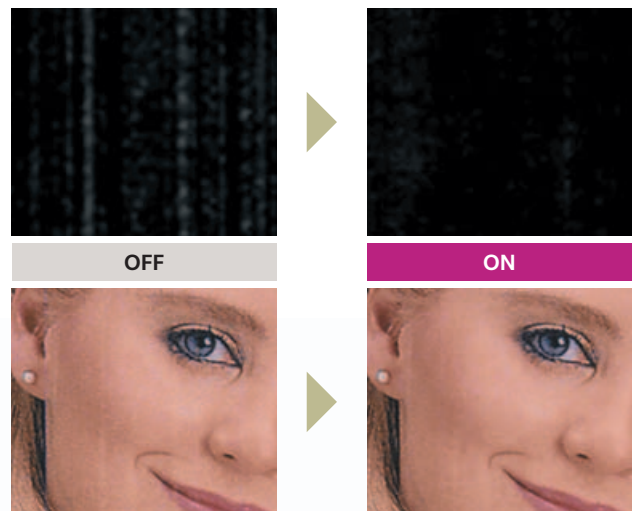






## インラインセンサーによる画質管理

AccurioJet KM-1eは画像不良を自動的に検知し、修正するインラインセンサーを装備。インラインセンサーにより、ノズル不良が原因の品質劣化を最小限に抑えられます。



インラインセンサーおよび  
画像調整機能ON/OFFによる画質比較



# 多様な印刷用途に 高画質を提供

1200dpiの出力解像度でトップクラスの高画質を実現。既存のUVインクデジタル印刷機では再現が難しいざらつき感のない、自然な光沢のスキントーンを含め、様々な印刷用途に対応します。







# 優れた画像品質

新開発の高解像度プリントヘッドが1,200dpiの高品質画像を実現。ざらつき感のない、自然な光沢感のあるスキントーン  
の再現も可能になりました。

## ポイント

- 1,200×1,200dpiの高画質
- シャープな文字品質
- Japancolorを超えるワイドな色域
- 波打ち、カールの無い高品質を提供
- 高画質印刷を実現する  
HD (High Definition) モード ※オプション



## 1,200×1,200dpiの高画質

コニカミノルタの最新鋭インクジェットヘッドに、独自のUVインクとハーフトーン処理技術の組み合わせで出力解像度1,200dpiの高画質を実現します。



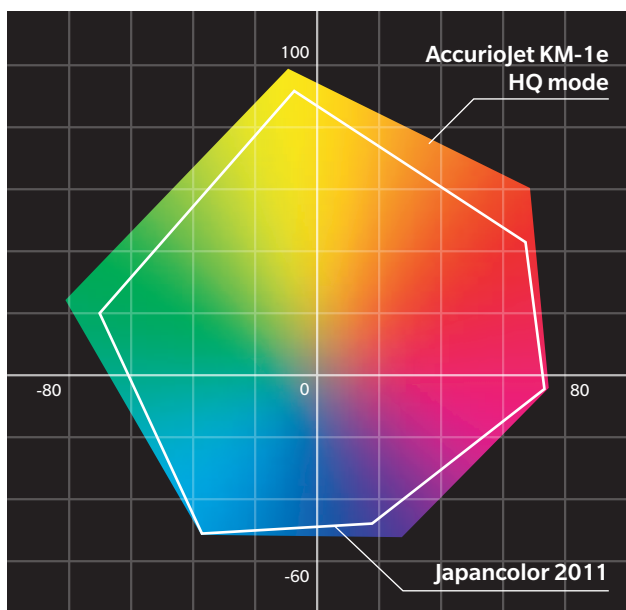
エッジ処理OFF



エッジ処理ON

## シャープな文字品質

コニカミノルタが独自に保有する文字のエッジ処理技術で、小サイズの文字もシャープで可読性の高い文字品質を得られます。



## 幅広い色域

新開発のUVインクは、Japancolorの色域をカバー。高精度な色再現を実現します。



## 世界で初めてFOGRA53認証を取得

AccurioJet KM-1eは厳格な評価テストを経て、権威のあるFOGRA53認証を取得。デジタル印刷機分野ではコニカミノルタが世界で初めて本認証を受けました。



## 高画質印刷を実現する HD (High Definition) モード

HDモードは、従来のKM-1eの幅広い印刷メディアに対する対応力はそのままだに、より滑らかな高画質出力を実現します。これにより、肌の滑らかさと色調、ソリッド背景の均一性、素材の質感が更に向上し、画質は鮮明かつ精巧に、業界最高レベルに到達しました。

※オプション

### ウェディング写真



### 金属や布の写真



## 高機能/高精度の カラーマネジメントシステム

独自のカラーマネジメントソフトウェアを使用して、安定した色再現を実現します。

### 色管理項目

色補正 (濃度補正)	キャリブレーション	出力された印刷物を測色計で計測し、色補正のためのデータを作成します。
	トーンカーブ補正	CMYK入力に対する出力カーブを作成し、色補正を実行します。
Rip (色変換)	スポットカラー	スポットカラーやカスタムカラーの色相をCMYK濃度で調整します。
	色置換	特定のRGBやCMYKカラーをCMYK濃度で調整します。
	プロファイル管理	デバイスプロファイルの管理を実行。プロファイルの複製、編集、読み込み、書き出しを実行します。

## UVインク使用により 高い見当精度を実現

UVインクを使用することにより、水系インクジェットシステムでの熱定着/乾燥などで起こりやすい用紙の波打ち・カールなどの問題を抑制し、高い印刷品質と見当精度を提供します。



## 用紙、印刷内容に最適なインク量

標準モードに加え2つのモードが用意されています。1つは高画質イメージの再現が求められるコート紙用、もう1つはテクスチャー感が求められる非コート紙用モードとなっています。



# 効率的なワークフローを実現する操作性

既設のオフセット印刷ワークフローへの統合を可能とするデータ処理システム「IJ Manager」がさらに進化。各種後加工システムとのインライン接続を可能とするインターフェース、そして後加工での作業効率を向上させるテープインサーターを採用しました。

## ポイント

- より強化されたデータ処理システム「IJ Manager」を採用
- CTPワークフローへの高い互換性
- サードパーティ製後加工機と接続可能なインラインインターフェース
- 新開発テープインサーターを搭載

## IJ Manager

IJ ManagerはフルVD処理のための高速RIP、ノズルの噴出状態を検知するセンサー、また、オンザフライでノズル不良を補完するアルゴリズムを搭載しています。

IJ Managerの主な機能

ジョブマネジメント

用紙設定

面付け

Prinergy JDF  
サポート

カラーマネジメント  
(ColorCentro)

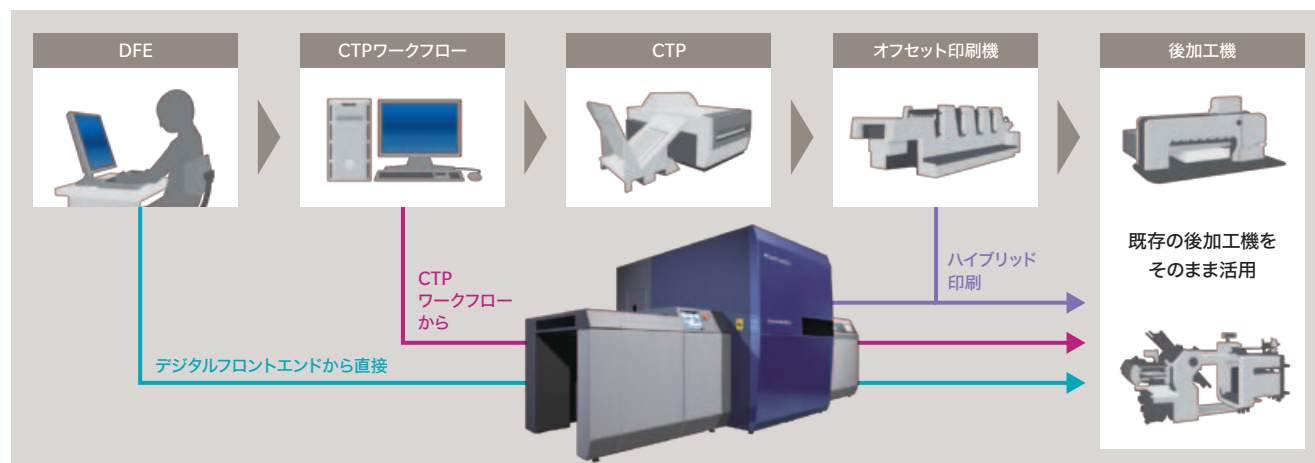
PPML Ver.2.2対応

- プリントジョブ管理(ジョブ設定、フォルダ/プリントキューの生成、ホットフォルダ 他)
- プリントジョブの実行(通常印刷、ブルーフ印刷)
- 用紙登録(用紙プロファイル、ICCプロファイル、デバイスリンクプロファイル 他)
- RIP
- 印刷/マシン状態の表示
- IJユニットの保守
- IJコントローラーとの接続

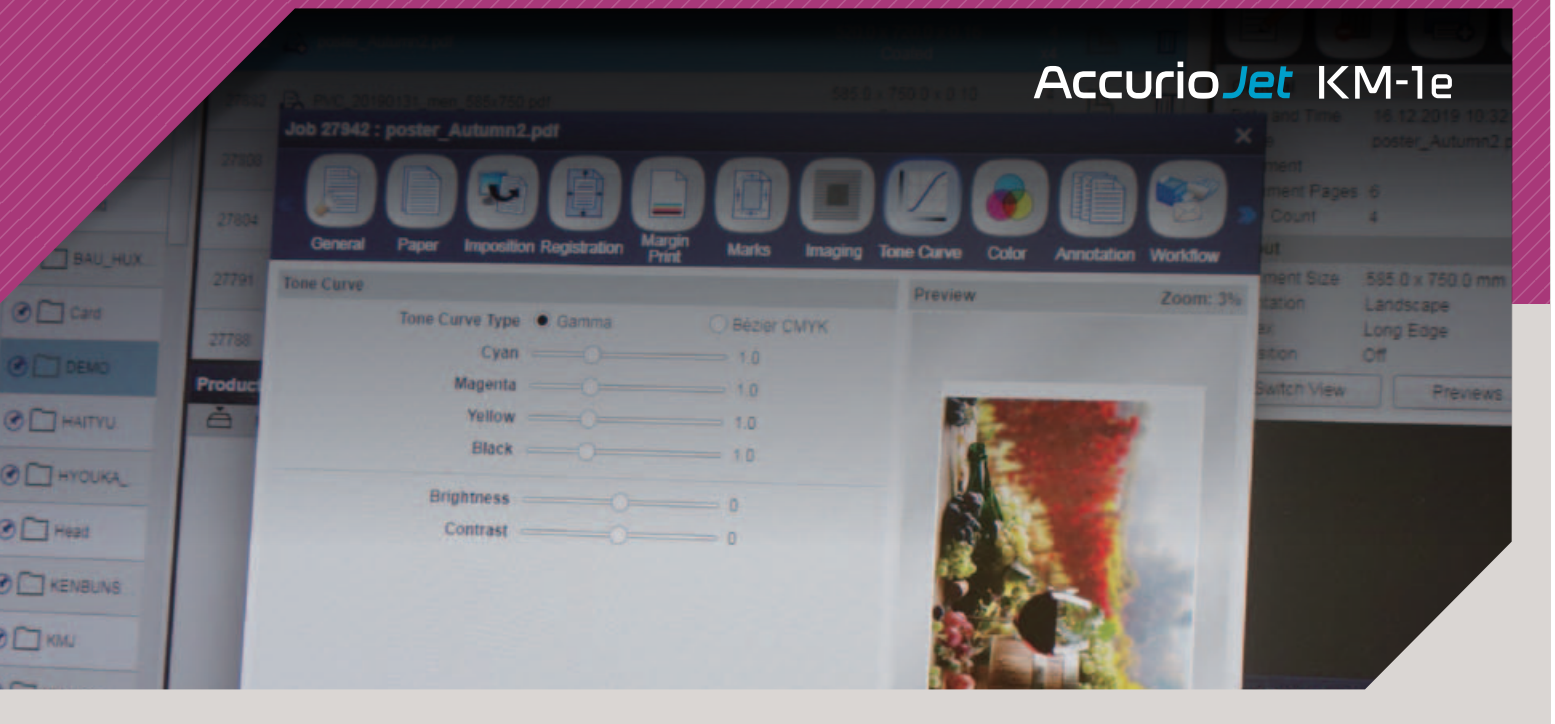


## ハイブリッド印刷をサポート

一般的なDFE(デジタルフロントエンド)やCTPワークフローRIPからファイルをインポートして出力することが可能。また、ユーザーが必要に応じてオフセット印刷、デジタル印刷を自由に選択できるハイブリッドワークフローをサポートしています。







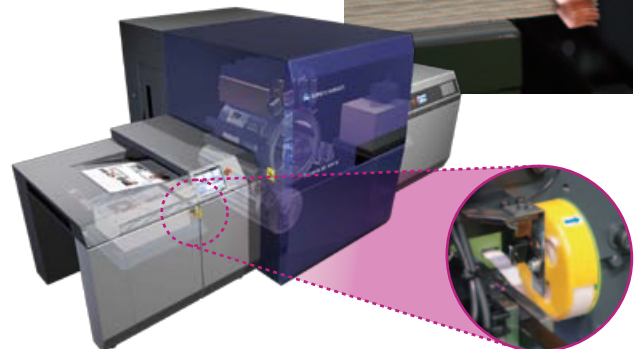
## バリアブル印刷

PPML2.2に対応。オフセット印刷では対応できない新たな印刷ビジネスの展開を可能にします。



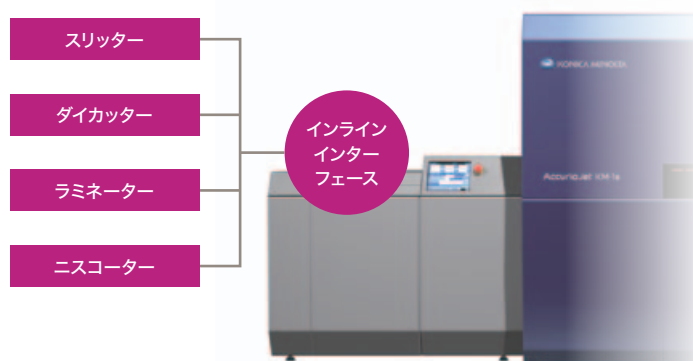
## 新開発テープインサーター

ジョブの区切りのシートに自動的にテープを挿入。これにより、後加工での作業効率を向上します。



## サードパーティー製後加工機に インラインで接続可能

新開発のインターフェースを採用。インライン接続で後加工が可能となり、作業効率の改善、短納期化に貢献します。



# 省人力、省スキルを実現

AccurioJet KM-1e向け用紙搬送システム「SCF-400」を用意しました。経験と腕力を要するB2用紙の紙積作業の身体的負荷を低減、さらに本体給紙部と紙積部との用紙差し替えをスイッチ1つで行え、AccurioJet KM-1eの最大のメリットである用紙の多様性を最大限に拡大します。

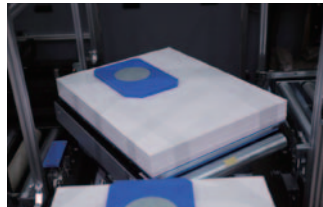
## ポイント

- B2用紙サイズでの紙積みのサポートと用紙の差替えを自動化
- 女性や高齢者など腕力の無い方でも身体的負荷を最小限に抑えた作業環境を実現
- 経験、スキルの無い新入オペレーターや急なバックアップ要員でもすぐに同じ品質で印刷可能
- 専用用紙倉庫(オプション)とKM-1e間のAGV自動搬送、KM-1e複数台連携など生産性を大幅に拡大



### ジョガー付き紙積み装置

腰の高さまで紙積台が上昇。屈むことによる腰への負担を低減します。

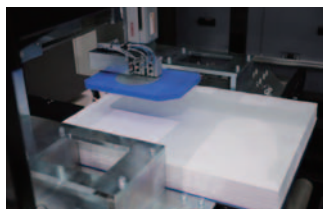


### 用紙回転台

用紙切替、突き当て方向の修正を行います。

### 用紙挿入装置

KM-1eの給紙部に正確に用紙を挿入します。



### 紙ズレ防止板

積み終わった用紙には紙ズレ防止板で搬送中のズレを防止します。



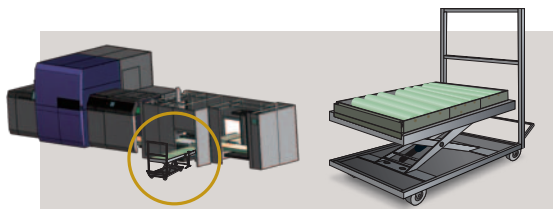
### 回避部

用紙切替時の退避、3種類目の用紙搬入を行います。



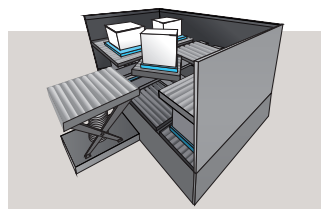
### 操作パネル

全ての操作をスイッチで行えます。



### 用紙リフター

3種類目の用紙の挿入、差し替え用リフト付き台車。



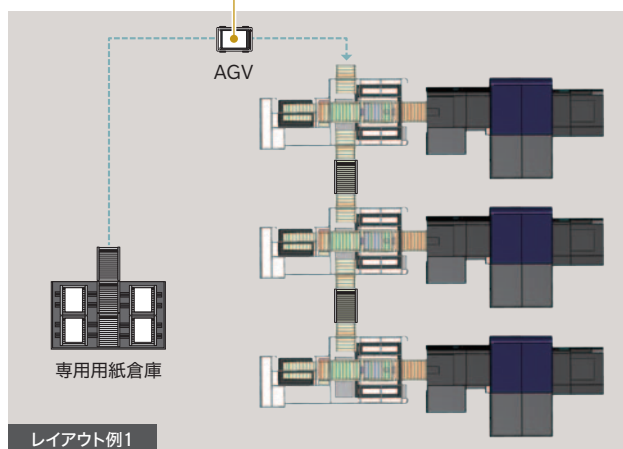
### 専用用紙倉庫

お客様スペース、保管パレット数に応じてカスタマイズ可能な用紙保管倉庫。



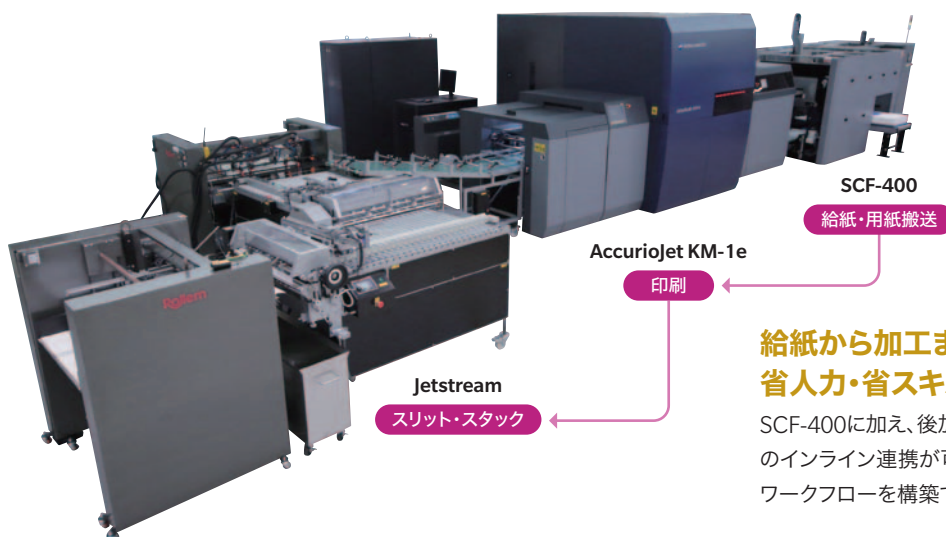
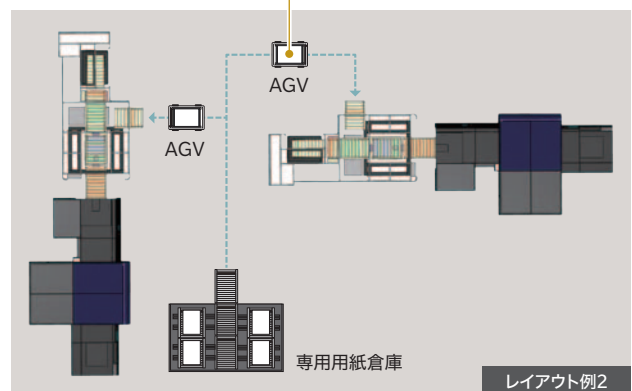
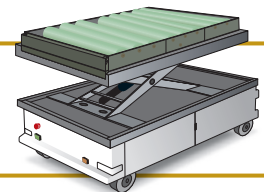
## お客様に合わせて拡張可能な印刷システム

SCF-400の連結や専用紙倉庫からKM-1e複数台へのAGV搬送を可能とし、複数台数のKM-1eの用紙差し替えをワンオペレーターで行えます。機器レイアウト、連結台数はお客様毎に自由に設計可能です。



### AGV

SCF-400と専用紙倉庫の間をAGVで自動搬送



## 給紙から加工まで 省人力・省スキル・高生産ワンパスシステム

SCF-400に加え、後加工機としてB2スリット&スタッカー「Jetstream」のインライン連携が可能。給紙からスリットまでワンパス&ワンオペのワークフローを構築できます。

# AccurioJet KM-1eの主な仕様

## 本体仕様

形式	29インチ枚葉UVインクジェット印刷機
解像度	1,200×1,200dpi
インク	UVインク(4色／CMYK)
印刷速度	片面印刷時:3,000枚/時 両面印刷時:1,500枚/時
最大用紙サイズ	585×750mm
最大印刷寸法	片面印刷時:575×735mm 両面印刷時:575×730mm
紙厚	片面印刷時:0.06～0.6mm 両面印刷時:0.06～0.45mm
用紙種	非塗工紙、コート紙、アート紙、色上質紙、アルミ蒸着紙、透明メディア、プラスチックメディア、ストーンペーパー
データフォーマット	PDF Ver.1.7, PDF/X 1a.3.4.5, PDF/VT-1, TIFF Ver.6 compliant, PPML Ver.2.2
プリントモード	リッチモード(Japan color対応モード)、スタンダード、エコノミー(インク節約モード)
電源	三相3線式200V 300A(50Hz/60Hz) ※別途チャラー用電源が必要
大きさ(幅×奥×高さ)	本体+フィーダー+搬送ユニット+インク供給装置:5,369×2,947×2,325 mm
質量	本体:約8,100kg その他周辺機器:約2,000kg

\*本紙記載の仕様及び機能は予告なく変更される場合があります。

## AccurioJet KM-1/KM-1e パートナー



**Rollem International**  
Insigniaダイカッターシリーズのほか、ロータリースリット/スジ押し/ミシン目・丁合/搬送システムを供給する加工機メーカー




**Harris & Bruno International**  
高機能プリンターや高機能コーティングマシンメーカー



**Alwan Color Expertise**  
カラーマネジメントや標準化、工程管理ソフトウェアの世界的リーダー企業

ご注意	※国内外で流通する紙幣、貨幣、政府発行の証券類、未使用の郵便切手、郵便はがき、政府発行の印紙類などをコピーすることは法律で禁止されています。 ※著作権の目的となっている書籍・音楽・絵画・版画・地図・映画・図画・写真などの著作物は、個人的に、または家庭内その他、これに準ずる限られた範囲内で使用するためにコピーする以外は禁じられています。
-----	---

 <b>安全にお使いいただくために</b>	●ご使用前に取扱説明書をよくお読みの上、正しくお使いください。●表示された正しい電源・電圧でお使いください。 ●アース接続を確実に行ってください。故障や漏電の場合、感電するおそれがあります。●水気、湿気、湯気、ほこり、油煙等の多い場所に設置しないでください。火災、感電、故障などの原因となることがあります。
--	--

※コニカミノルタ、KONICA MINOLTAロゴ、シンボルマーク、Giving Shape to Ideas、Accurio、AccurioJetは、コニカミノルタ株式会社の登録商標または商標です。※その他のブランド名および製品名は各社の登録商標または商標です。※製品の仕様・外観・価格は都合により予告なしに変更する場合があります。※すべての用紙について性能を保证するものではありません。※このカタログに掲載の商品の色調は印刷のため実物と異なる場合があります。※このカタログに記載されている商品は国内仕様のため海外では使用できません。※万が一ハードディスクなどに不具合が生じた場合、保存データが消失する場合があります。大切なデータは、パソコンおよびメディアでの保存・運用をお願い致します。また、重要な書類の原本は必ず別途保管してください。

コニカミノルタ情報機器事業の生産事業所およびその生産関係会社の全てにおいてISO14001を取得しています。また、国内販売会社の全拠点でも認証を取得しています。

### 国内総販売元

**コニカミノルタ ジャパン株式会社**  
〒105-0023 東京都港区芝浦 1-1-1

### 製造元

**コニカミノルタ株式会社**

### お客様相談室



**0120-805039**

受付時間は土、日、祝日を除く9:00～12:00、13:00～17:00でお受けします。

おことわり 確認のためお問い合わせ内容を録音させていただきます。ご了承ください。  
消耗品・修理・保守・サービスに関するお問い合わせは、ご購入いただいた当社販売店へご連絡ください。

製品についての詳しい情報は、インターネットでご覧いただけます。<https://konicaminolta.com>

お問い合わせは、当社へ。