



KONICA MINOLTA

Falbard AQUA[®]

インクジェットプリンター用ブルーフコントローラー



業界最高水準の擬似網点再現と画質に
独自の高精度カラーマッチングアルゴリズムを搭載。
“ハイクオリティー”インクジェットブルーフコントローラー。

Giving Shape to Ideas

Falbard AQUA

印刷物制作における色の品質管理は、様々な無理・無駄を排除し、利益を創出します。そしてその中心となるのが「色校正」です。

Falbard AQUAは、コニカミノルタが長年養ってきた独自の高精度カラーマッチングノウハウを詰め込んだインクジェットプリンター用ブルーフコントローラー(ソフトウェア)です。

業界最高水準の疑似網点再現と画質、ブルーフ専用IJペーパーFA Proof Coat/FA Proof Coat TypeTとの組み合わせによる高精度インクジェットブルーフにて、印刷品目や用途に合わせて最適で効果的なデジタル色校正をご提案いたします。

コニカミノルタのカラーマッチング技術をお客様のために。

セイコーエプソン

SC-P9050G/P7050G
SC-P9050V/P7050V/
SC-P9550



蛍光分光濃度計

FDシリーズ

(XY自動測色ステージ ColorScout A3+)

MYIROシリーズ

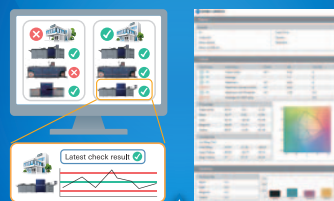


測色機器の個体差最小化

- LED光源により高安定性と高耐久性を実現。
- 波長自動補正機能を業界初搭載。波長のズレをメーカーメンテナンスなしで高精度に補正可能。
- 任意の環境光(色を見る光源/印刷標準光源D50)照明下での「見た目」との相関が得られる色彩値演算が可能で「見た目」に近いカラーマッチングを実現。

クラウドカラーマネジメントシステム

AccurioPro CloudEye

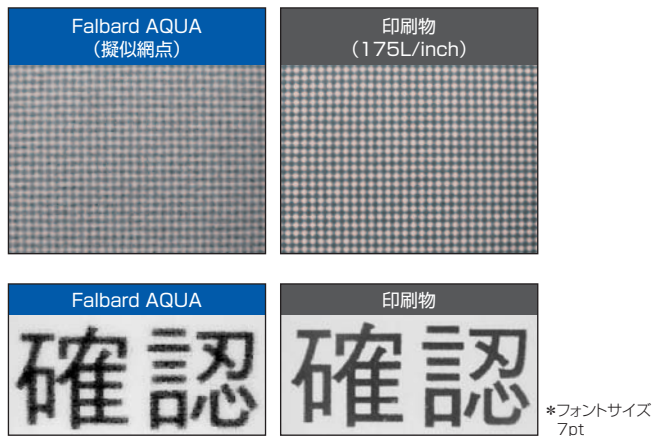


複数拠点にまたがる出力色をクラウドを介してまとめて管理

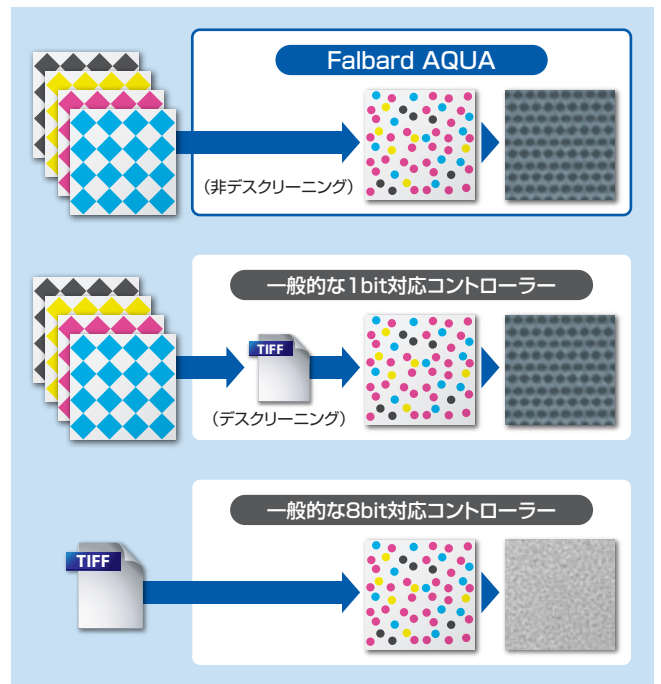
- チャート測定による日々の管理。
- 複数拠点の印刷機の管理状況を一覧表示。
- ウィザード方式での簡単プロファイル作成。
- 色管理のキーアイテムをユーザー間で共有。

業界最高クラスの擬似網点と文字/線画

Falbard AQUAは入力した1 bit TIFFをデスクリーニング処理しないアルゴリズムですのでインクジェットブルーフの中では最高グレードの擬似網点品質を実現いたします。コニカミノルタではインクジェットブルーフ出力結果とCTPプレート出力結果との整合性がブルーフの基本だと考えております。その整合性において最も信頼性の高いファイルフォーマットがCTP用RIPで網点化された高解像度1 bit TIFFです。



■非デスクリーニング技術



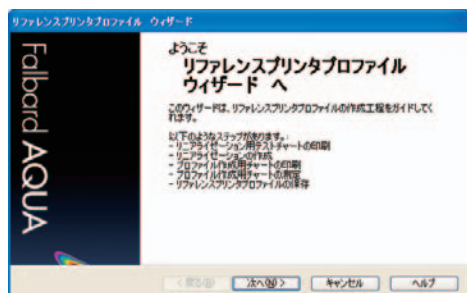
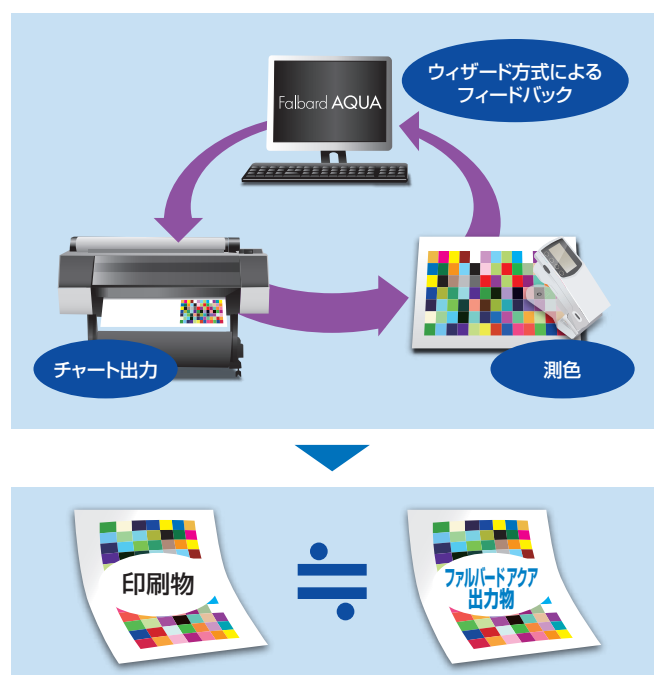
高精度と簡単を両立したカラーマッチング技術

ウィザード方式によるカラーマッチング

ウィザード方式による簡単な操作と自動測色による数回のフィードバック処理だけで、業界最高水準の高精度カラーマッチングを実現いたします。(本機能によるターゲット印刷物に対しての平均色差はおよそΔE1以内*が目安となります。但し、ターゲット印刷物の状況やインクジェットプリンターの機種により数値の差異が生じます。)このように、高精度にもかかわらずカラーマッチング作業プロセスやGUIは簡素化しており、どなたでもカラーマッチング作業に取り組むことができます。

なお、カラーマッチング対応測色機はコニカミノルタ製FDシリーズ、MYIROシリーズ、X-Rite社製「i1iSis」、 「i1iO」、 「i1iSis2」、 「i1iO2」、 「i1iO3」です。

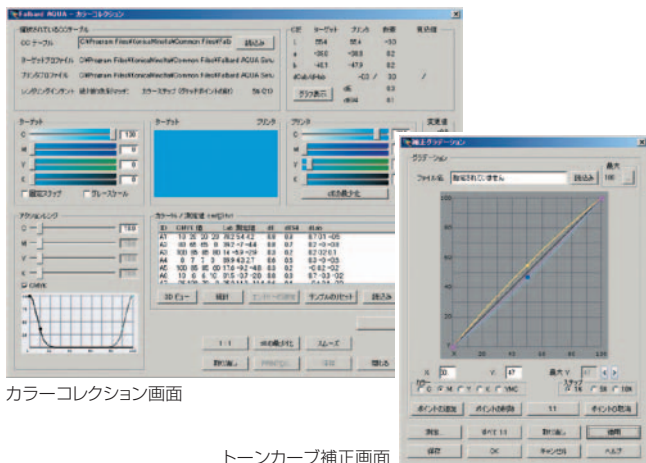
*ターゲット印刷物の状況やインクジェットプリンターの機種により数値の差異が生じます。



高精度と簡単を両立したカラーマッチング技術

充実の色エディット機能

目視による色エディットをするためのトーンカーブ補正とカラーコレクション調整機能を搭載しております*。



カラーコレクション画面

トーンカーブ補正画面

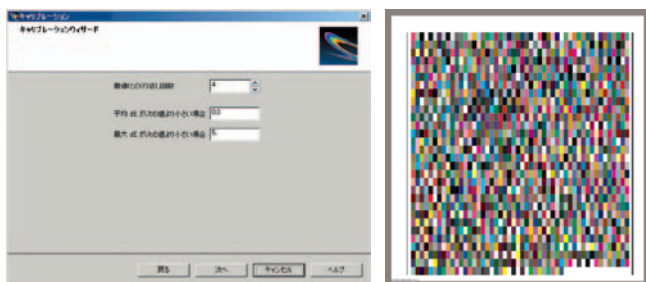
色評価統合チャート

コニカミノルタ独自のノウハウを凝縮した設置調整用チャートにより通常のインクジェットブルーフで発生しやすいとされる課題(測色数値と目視色の乖離、トーンジャンプ等のグラデーション品質、ハイライトの点飛び等)に配慮した信頼性の高いインクジェットブルーフをご提供いたします*。



高精度キャリブレーション

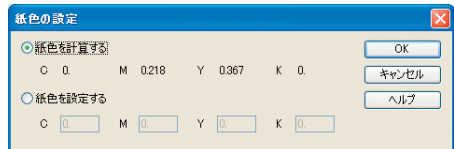
何らかの要因によりプリンターの出力特性(色)が変化した場合、プリンター内蔵測色機と連動して再キャリブレーションを実施することにより、高精度に色ズレをリセットいたします。なお、外部測色機コニカミノルタ製FDシリーズ、MYIROシリーズ、X-Rite社製「i1iSis」、「i1iO」、「i1iSis2」、「i1iO2」、「i1iO3」でも再キャリブレーションすることもできます。



*エディットによりターゲットとの色差はやや大きくなります。

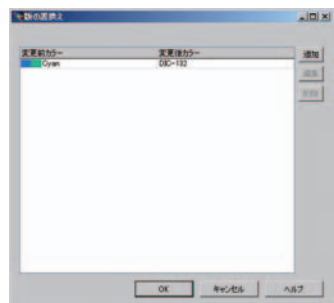
紙白着色機能

紙白部に違和感なく着色する機能を搭載しております。プリンターに装填しているロールペーパーを交換することなく、ホットフォルダによる紙白切り替えが可能です。



版の置き換え

1 bit TIFF運用において、CMYK各版のデータファイルを任意に差替えることが可能です。スポットカラー版においても色版名の変更なしに、任意で色を変更して出力できます。さらにその結果をプレビューで事前確認できます。

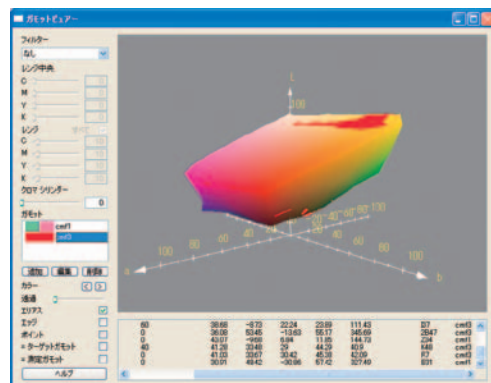


スポットカラー版の置き換え

プレビューで確認

3Dガマット表示

測色結果を三次元表示する機能を有しております。カラーマッチング作業時の判断材料として、また、色分析などにご活用いただけます。



充実の機能

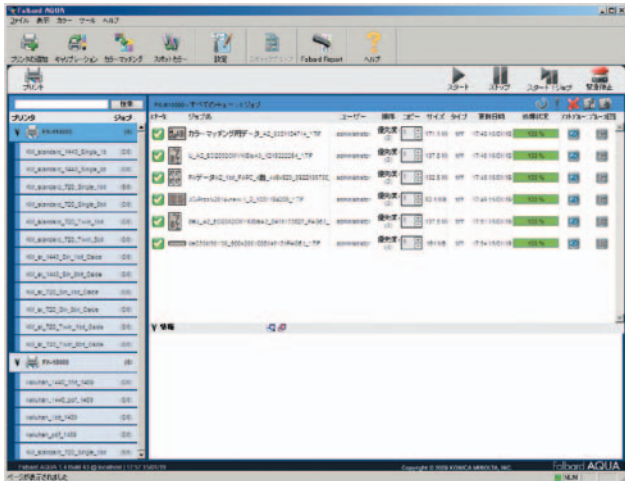
用紙の効率印字を実現するスキヤッタ機能

1枚の用紙に複数のジョブを一度に配列印字する機能です。「ジョブ複数」「自動回転」「レイアウトの任意変更」の各機能に加え、「用紙の使用率と時間制限機能」により総合的なコスト削減と時間効率の向上に繋がります。



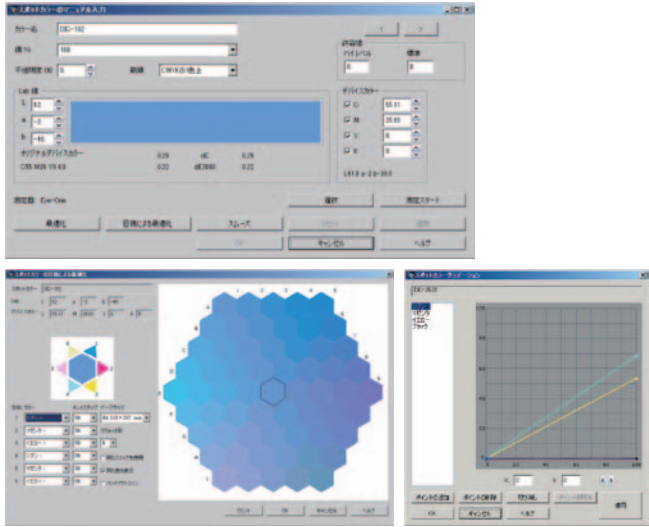
Webブラウザによるアクセス

クライアントPCからWebブラウザを通じてFalbard AQUAにアクセスすることができます。従って、ドメインが同じLAN環境であれば、プリンターの場所とフロアが異なったり、フロア内でも離れていた場合でも出力指示は勿論、進捗状況も確認することも可能です。



特色シミュレーション

プロセス4版+特色12版の合計16版の出力までサポートしております。特色を任意に作成することができることに加えて、既存のカラーテーブルを使ってエディットすることも可能です。(再現色域はプリンターに依存します)また、最適化するフィードバック機能やPANTONPLUS SERIES、東洋カラーファインダ、DICカラーガイドを標準バンドルしています。



出力物の色検査機能

*別売オプション

Falbard Report (ファルバード・レポート)

プリンター内蔵測色機や外部測色機を使用し、出力機の安定性確認と長期的な分析を行うブルー品質管理機能です。使用するパッチは標準で登録されている画像の他に任意の画像を登録し活用することが可能です。登録したパッチに対して基準値と色差管理幅の設定を行いプリントジョブ毎に、測定・比較・適合判断を行います。適応判断結果は、プリントジョブの端にレポート印字を行うことが可能で、ジャパンカラーなどへの適合判断にも活用できます。



ポテンシャルを引き出すプルーフ用紙

FA Proof Coat

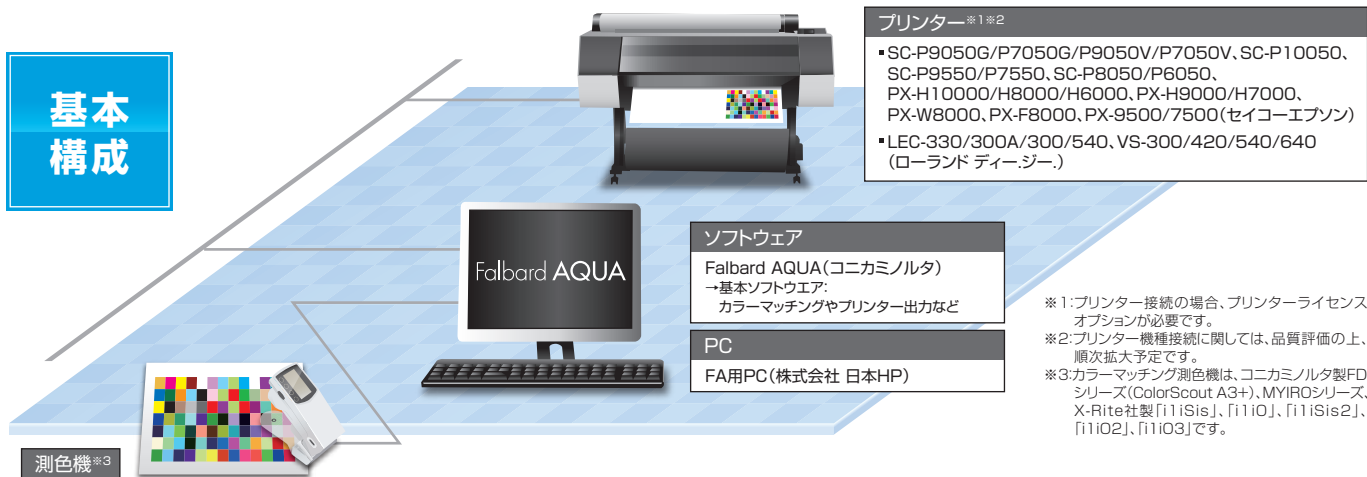
Falbard AQUAの性能を最大限に引き出す水性インクジェットプルーフ用のコート紙です。白度と色再現域を高い次元で実現させた上に、光源依存性(メタメリズム)に影響する蛍光増白剤の量を極限まで抑制しております。

FA Proof Coat Type-T

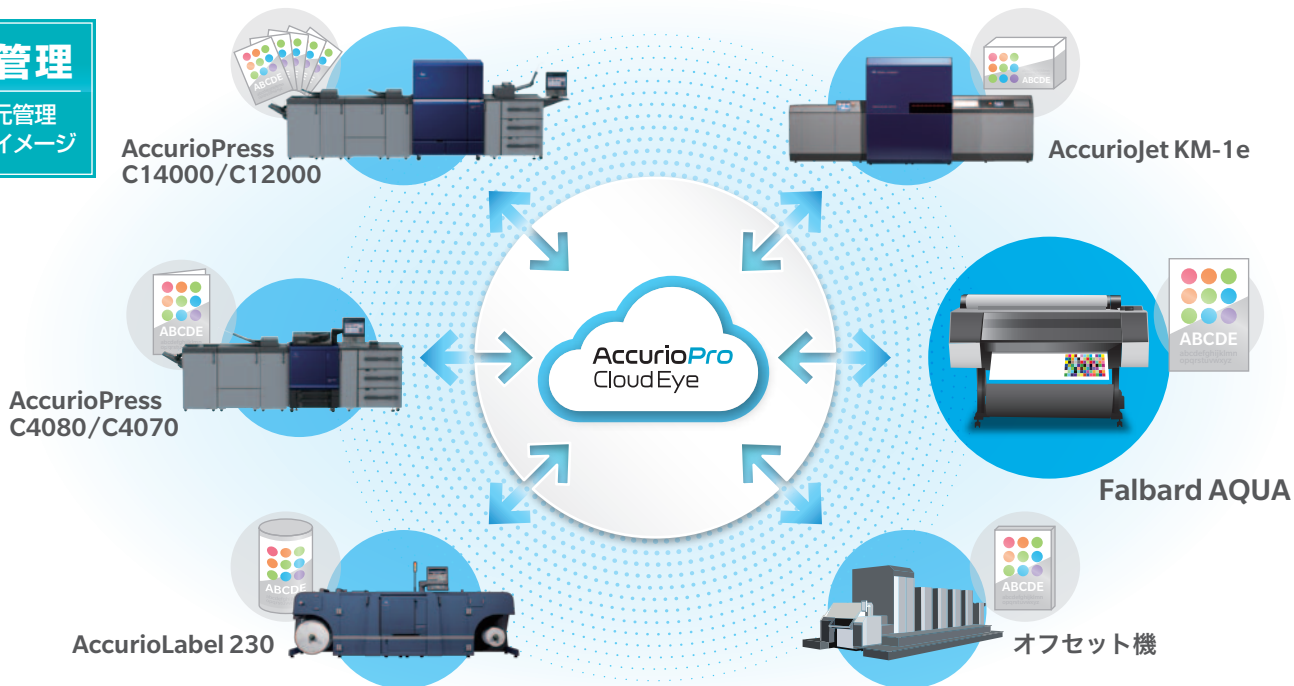
RCタイプインクジェットペーパーでありながら、薄手タイプのペーパーです。日本の代表的なコート系本紙に近い白地および風合いを有しています。さらに薄手により束見本の作成にも適しています。



基本システム構成



色管理 一元管理 運用イメージ



Falbard AQUA 機能及び仕様一覧

機能/仕様	内容
プリンター	セイコーエプソン SC-P9050G/P7050G セイコーエプソン SC-P9050V/P7050V セイコーエプソン SC-P9550/P7550 セイコーエプソン SC-P10050/P8050/P6050 セイコーエプソン PX-H10000/H8000/H6000 セイコーエプソン PX-H9000/H7000 セイコーエプソン PX-W8000 セイコーエプソン PX-F8000, PX-9500/7500 ローランド ディー.ジー. LEC-330/300A/300/540 ローランド ディー.ジー. VS-300/420/540/640
品質保証用紙	●FA Proof Coat 610mm×50m 914mm×50m 1,118mm×50m ●FA Proof Coat Type-T 610mm×50m 914mm×50m 1,118mm×50m
FA用PCの主なスペック	OS: Windows 10 Pro CPU: Intel Core i7 メモリ: 16GB SSD: 512GB
プリンター出力条件	●コニカミノルタ推奨(SC-P9050G/P7050G使用時) 解像度: 720×720dpi(単方向印字) 高品質: 1440×1440dpi(単方向印字) 高生産: 720×720dpi(双方向印字) ●コニカミノルタ推奨(SC-P9550使用時) 解像度: 1200×1200dpi(単方向印字) 高生産: 1200×1200dpi(双方向印字)
入力ファイルフォーマット	8bit TIFF, PDF, 1bit TIFF(オプション)
RIPコア	APPE 4.1.4+オリジナルコア
カラーマッチング	ウィザード方式による自動測色フィードバック機能 トーンカーブ及びカラーコレクションのエディット機能
カラーマッチング対応測色機	●コニカミノルタ製FDシリーズ (XY自動測色ステージ ColorScout A3+) ●コニカミノルタ製MYIROシリーズ ●X-Rite製i1iSis, i1iO, i1iSis2, i1iO2, i1iO3
プリンターキャリブレーション	セイコーエプソン内蔵測色機 コニカミノルタ製FDシリーズ X-Rite製i1iSis, i1iO, i1iSis2, i1iO2, i1iO3
プリンター内蔵測色機との連動	○(色調整、キャリブレーション用)

機能/仕様	内容
特色	任意作成機能 ○
パンドルライブラリ	PANTONE PLUS SERIES 東洋カラーファインダー DICカラーガイド
1ジョブでの最大出力可能版数	プロセス4版+12版=計16版 ※1bit TIFF出力の場合
Webブラウザアクセス機能	○
ジョブ操作	回転、ジョブ出力順変更、再プリント
スキップ機能(一括レイアウト印字)	○
ファイル情報の印字	○
出力物の色評価機能	Falbard Report(オプション)
複数プリンター制御	●Falbard AQUA+プリンターライセンス(オプション)により1台PCで2台までのプリンター制御可能。 ●3台以上場合はFalbard AQUAまたはFalbard AQUA SHOOTERでプリンター1台、さらにプリンターライセンス(オプション)で1台。PCで2台のプリンター制御可能。
ネットワークプロトコル	TCP/IP(Mac OS9環境には対応していません)
参考印字速度	●SC-P9050G/P7050G使用時 《標準モード》 出力モード: 720×720dpi(高品質) 印字方向: 単方向 印字速度: 5分25秒 《高生産モード》 出力モード: 720×720dpi(高品質) 印字方向: 双方向 印字速度: 3分12秒 《高品質モード》 出力モード: 1440×1440dpi(ノーマル) 印字方向: 単方向 印字速度: 12分59秒 ●SC-P9550使用時 《標準モード》 出力モード: 1200×1200dpi(高品質) 印字方向: 単方向 印字速度: 5分20秒 《高生産モード》 出力モード: 1200×1200dpi(ノーマル品質) 印字方向: 双方向 印字速度: 3分10秒 ※出力データサイズ/データ形式: A2サイズ/1bit TIFF



Falbard AQUA

Falbard AQUA®

※KONICAMINOLTAロゴ、シンボルマーク、Giving Shape to Ideas、Accurio、AccurioPro、AccurioPress、AccurioJetおよびAccurioLabelはコニカミノルタ株式会社の登録商標または商標です。※WindowsおよびWindows Serverは、Microsoft Corporationおよびその関連会社の登録商標または商標です。※その他のブランド名および製品名は各社の登録商標または商標です。※製品の仕様・外観は都合により予告なしに変更する場合があります。※このカタログに掲載の商品の色調は印刷のため実物と異なる場合があります。※このカタログに記載されている商品は国内仕様のため海外では使用できません。※使用済みの製品や包装材料の廃棄にあたっては、法規則、条例、指導等に従ってください。

コニカミノルタ情報機器事業の生産事業所およびその生産関係会社の全てにおいてISO14001を取得しています。また、国内販売会社の全拠点でも認証を取得しています。

国内総販売元

コニカミノルタ ジャパン株式会社
〒105-0023 東京都港区芝浦 1-1-1

お問い合わせは、当社へ。

お客様相談室  **0120-805039**

受付時間は土、日、祝日を除く 9:00～12:00、13:00～17:00 でお受けします。

おことわり 確認のためお問い合わせ内容を録音させていただいております。ご了承ください。
消耗品・修理・保守・サービスに関するお問い合わせは、ご購入いただいた当社販売店へご連絡ください。

製品についての詳しい情報は、インターネットでご覧いただけます。<https://konicaminolta.com>