



KONICA MINOLTA

CD3402PV

ネットワーク機能標準装備/400dpi/A3対応

**快適なプリント環境を提供する
ネットワーク標準対応
高速デュプリケーター**



※写真はCD3402PVにオプションの自動原稿送りユニットA-3、
テーブルタイプ20を装備したモデルです。

プリントワークを、スムーズに。 CD3402PVは快適に使える A3スタンダードモデルです。

Simple

CD3402PVは、視認性に優れた操作パネルを新採用。
使う人に優しく、快適なプリント環境を提供します。

Economy

プリント枚数が多いほど1枚あたりのプリントコストが低減します。
他の出力機器と上手に使い分けて、さらに効率よく運用することができます。

Convenient

普通紙はもちろん、厚紙やざら紙など、
多種多様な用紙にプリントすることが可能です。

Speedy

CD3402PVは毎分最高120枚の高速プリント。
プリントワークをスピーディーにこなします。

Network

100BASE-TX/10BASE-T対応のネットワークコントローラーを標準装備。
高速ネットワークプリンターとしても活躍します。



※写真はCD3402PVにオプションの自動原稿送りユニットA-3、
テーブルタイプ20を装備したモデルです。

Network

パソコンで作成したデータをダイレクトにプリント

◆USB2.0、Fast Ethernet標準装備

USB2.0および100BASE-TX/10BASE-Tインターフェースを標準装備。CD3402PVを導入したそのときから、高速ネットワークプリンターとして活用することができます。

◆多彩な機能のプリンタードライバーを添付

多彩な機能をわかりやすいインターフェイスで提供する「RPCSドライバー」を付属。頻繁に使用する設定を登録しておけば、さらに便利に使いこなすことが可能です。

◆Network Monitor for Admin/Client

CD3402PVのネットワークに関する設定の確認・変更、他の出力機器のステータスの確認、プリントジョブの一覧表示など、CD3402PVをネットワークプリンターとして使用する際に便利なユーティリティソフトです。

※Windows 2000/XP/Vistaのみ対応

◆Web Image Monitor

ネットワーク上のコンピューターからWebブラウザを使用してCD3402PVの状態を確認したり、各種設定を行うことが可能です。



Simple

親しみやすいインターフェイスで、快適オペレーション

◆使う人にやさしいユーザーインターフェイス

CD3402PVは、操作パネルのボタンと、原稿スケールガイド、および自動原稿送りユニットA-3*の原稿セット部分に、視認性の優れた配色を採用しました。

色覚の個人差に左右されることなく、できるだけ多くの方に使いやすいように配慮された製品として、NPO法人CUDO(カ



※画面はハメコ合成です。

ラーユニバーサルデザイン機構)によるカラーユニバーサルデザイン認証を取得しています。また、各種設定や機器の状態をわかりやすく表示する大型のLCDディスプレイを操作パネル中央に配置。初めてお使いになる場合でも、スムーズに使いこなすことができます。

*オプション



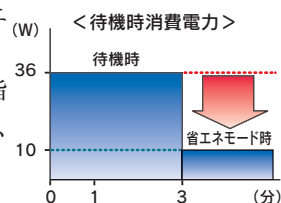
Ecology

省エネルギー & エコロジー

◆省エネモード/オートオフ

一定時間入力のない状態が続くと、自動的に待機時より約72%消費電力をカットした、省エネモードに切り替わります。

また、オートオフを設定すると、指定した時刻に電源をオフにして、ムダな電力消費を抑えます。



◆グリーン購入法の規格をクリア

CD3402PVは環境負荷低減に資する製品として、国が定めるグリーン購入法の規格を満たしています。



グリーン購入法適合

◆国際エネルギースタープログラムの基準に適合

オフィス機器の省エネルギー化を推進する「国際エネルギースタープログラム」の基準に適合しています。



◆低環境負荷の製品としてエコマーク取得

(財)日本環境協会より、低廃棄物、再資源化、省エネなど、環境負荷の低い製品であることが認定され、エコマークを取得しています。



05133011

◆SOY(大豆油)インク使用

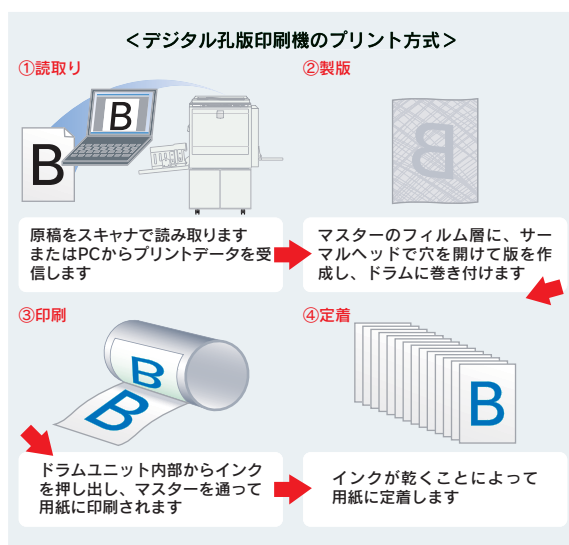
CDI-105インク(黒)は、VOC低減、高い生分解性など、環境に優しい多くの特徴を持つ大豆油インクを使用しています。



◆低コストを実現するデジタル孔版印刷機の特徴

デジタル孔版印刷機は一般的な複合機やページプリンターとは異なり、最初に原稿からマスターを作成し、そのマスターからインクを転写することでプリントを作成します。そのため同一の原稿からプリントする場合には、枚数が多ければ多いほど、1枚あたりのコストが下がります。

例えば少部数は複合機やページプリンター、大量出力時はCD3402PVと上手に使い分けて、時間もコストもいっそう効率化することが可能です。



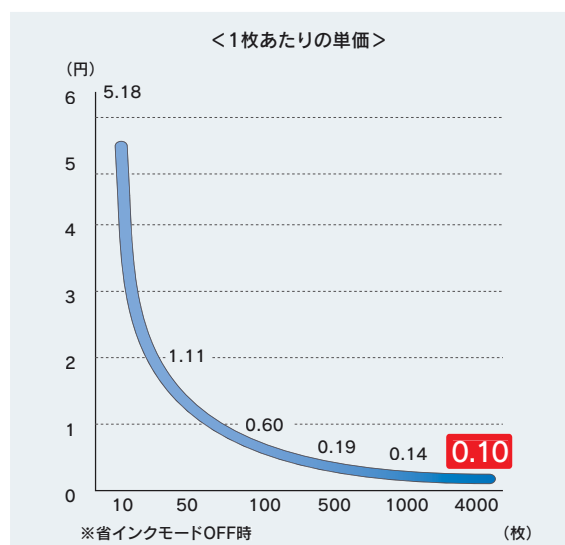
◆1,000枚で約0.14円の圧倒的な低ランニングコスト*1

100枚プリント時には1枚あたり約0.6円の低ランニングコスト。マスター1枚で最大4,000枚*2ものプリントが可能で、その場合には1枚あたり約0.1円と、圧倒的なコストパフォーマンスを実現します。

また、省インクモードを設定すると、インク使用量を最大で約25%節約します。

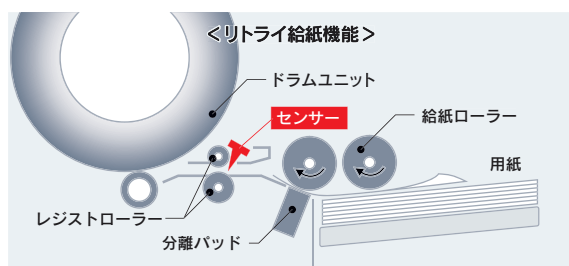
*1 A4 10%画像の場合。(マスター代+インク代+排版インク代)

*2 弊社測定値。(全ての用紙・環境において耐刷性能を保証するものではありません)



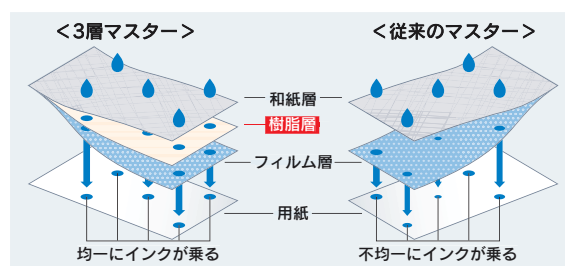
◆リトライ給紙機能

用紙の搬送がうまく行われなかった場合、再度給紙動作を行う「リトライ給紙機能」を搭載。"コシ"の弱いざら紙、再生紙や、厚紙、薄紙など、種類を問わずスムーズに給紙します。



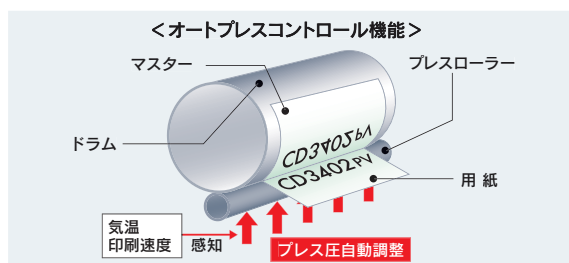
◆3層マスターでさらに高画質

マスターの中間層に樹脂層を追加した3層マスターは、インクの均一性が向上。ベタや細線、写真の階調表現も細部にわたって美しく再現します。



◆オートプレスコントロール機能

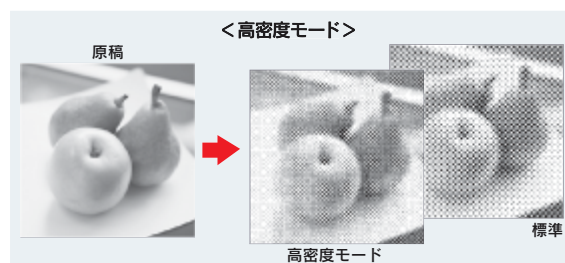
気温や印刷速度によって変化する印字濃度を、適正に調節するオートプレスコントロール機能を搭載。刷り始めから安定した高画質なプリントが可能です。



◆高密度モード

高密度モードに設定すると、書込み密度を600dpi (副走査) に拡張し、より精細なプリントができます。

※図は高密度モードのイメージで、実際の仕上がりと異なります。



Convenient

ページプリンター等では困難だった、さまざまな種類の用紙にもプリントできます

◆多様な種類の用紙に対応

デジタル孔版印刷機は、複合機やページプリンターなどでは通紙が難しい、"コシ"の弱い用紙や、厚みのある用紙にもきれいにプリントできます。

また、一般的なプリンターと違い、製版してからインクを

転写する方式のため、テストの答案用紙やチラシ、挨拶状、はがきなどのように、同じ原稿から多枚数のプリントをする場合でも、低コストで、時間をかけずに作成することが可能です。



どんなプリント物があるの？

塾／予備校	生徒募集チラシ、各種教材、イベント案内、テキスト、試験問題	介護／福祉	各種お知らせ、各種申請書／申込書、案内図、献立表
各種スクール	募集チラシ、誓約書、申込書、会員リスト、賞状、DM、カリキュラム表	旅館／ホテル	営業日報、各種マニュアル、チラシ、連絡表、メニュー／テレビ番組表
労働組合	各種資料フォーム、広報物、賞状、組合ニュース	旅行代理店	店頭チラシ、行程表
商店会	各種イベント案内、各種広報物	デパート	のし紙、会葬礼状、招待状
不動産	物件チラシ、見取り図、各種契約書、重要事項説明書、物件説明書	冠婚葬祭業/結婚式場	各種案内文書、検定コース地図
一般会社	営業報告書、契約書、総務関連フォーム、社内報、賞状	自動車教習所	各種案内文書、募集チラシ、折り込みチラシ
		カルチャーセンター	各種案内文書、募集チラシ、折り込みチラシ

Security

ドキュメントの機密を保持する、安心のセキュリティー機能

◆セキュリティーモード

セキュリティーモードを設定すれば、あらかじめ設定したセキュリティーコードを入力しない限り、ドラムユニットと排版ボックスの取り出しを含むプリント操作をロックします。

◆シークレットモード

シークレットモードでは製版済みのマスターを使って追加プリントができないように、プリントスタートキーをロックします。シークレットモード動作中はドラムユニットも取り出せないようにロックします。

Function

プリントワークをより快適にサポートする、便利な機能/オプション

◆オートベースコントロール

地色のある原稿でも、地色を消去してキレイにプリントできます。

◆自動周囲消去機能

厚みのある原稿や、切り貼りの影を消去します。

◆集約機能

2枚または4枚の原稿を1枚の用紙にプリントします。

◆リピート機能

1枚の原稿を用紙全体に2面・4面・8面・16面またはサイズを指定してプリントします。

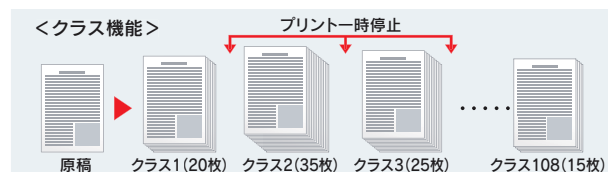
◆自動倍率^{*1}、自動回転機能^{*2}

原稿や用紙のサイズに適切な倍率や向きに変更します。

^{*1} 規格サイズのみ ^{*2} A4以下の規格サイズのみ対応

◆クラス機能

1クラスごとに必要な枚数を最大108箇所までプリセットして、効率よくプリントすることが可能です。



◆自動原稿送りユニット A-3<オプション>

複数の原稿を一度にプリントしたい場合には、自動原稿送りユニット A-3が便利です。最大50原稿まで、連続してプリントすることが可能です。



◆テープマーカー タイプ20<オプション>

メモリー/クラス機能を使用して連続プリントする場合に、1原稿ごと、または1クラスごとにマーカーテープを自動的に貼付して、プリント後の仕分け作業を軽減します。



■CD3402PV基本仕様

製版方式	全自動デジタル製版・ステンシル印刷
使用原稿	シート原稿・BOOK原稿(10kg以下)
原稿サイズ	最大300mm×432mm
用紙サイズ	最大325mm×447mm、最小70mm×148mm
印刷面積	最大290mm×410mm
給紙容量	1,000枚 [64g/㎡ (四六判55kg相当) 上質紙]
用紙種類	紙厚:47.1～209.3g/㎡(四六判40.5～180kg相当)
印刷倍率	等倍・縮小4段(93%、87%、82%、71%)、拡大3段(115%、122%、141%) ズーム(50%～200%) 自動変倍(規格サイズのみ、給紙台の用紙サイズに合わせて自動変倍)
解像度	読取り 主走査600dpi×副走査400dpi(高密度モード時:主走査600dpi×副走査600dpi)
	書込み 主走査400dpi×副走査400dpi(高密度モード時:主走査400dpi×副走査600dpi)
画像モード	文字・文字/写真・写真・鉛筆・淡色
製版濃度	標準・うすく・ややこく・こく
製版時間	20秒(A4 □ 等倍)
印刷速度	60～120枚/分(5段変速)
印刷位置調整	左右:電動±15mm、前後:手動±10mm
インク供給方式	全自動
マスター給・排版	全自動方式、給版容量:200版(1ロール)、排版容量:65版
カラー印刷方式	ドラム交換方式
標準機能	メモリー/クラス機能・集約(2面・4面)・リピート(2面・4面・8面・16面・カスタム) 画像回転・原稿自動周囲消去(原稿カバー/自動原稿送りユニットオープン時) メモリー原稿機能・オンライン合成・高密度モード・シークレットモード セキュリティモード・省インクモード・省エネモード・電源OFF機能・初期設定 漢字表示LCD・プログラムモード(9種類)・スキップ給紙モード・連続モード オンライン・オートオンライン・オートプレスコントロール機能
オプション機能	原稿自動搬送(自動原稿送りユニットA-3装着時) 仕分け(テーブルマークタイプ20装着時)
ブ	RAM
リ	対応プロトコル
タ	対応OS
機	インターフェイス
能	ページ記述言語
電源	AC100V 50/60Hz 5.3A
消費電力	約280W(省エネモード時約8W)
大きさ	給紙台・排紙台使用時:1,370mm(W)×705mm(D)×640mm(H)* 給紙台・排紙台収納時:805mm(W)×705mm(D)×640mm(H)* テーブルのみ:560mm(W)×675mm(D)×395mm(H)
質量	本体89kg* テーブル15kg

*オプションの原稿カバータイプ1装着時



地球環境に配慮して、このカタログには再生紙と大豆油インキを使用しています。

■サプライ

品 名	標準価格(税別)
マスターCDM-A3GQ	14,600円(1箱＝2巻:1巻＝200版)
インクCDI-105(黒)	15,000円(1箱＝5個:1個＝1,000ml)
インクCDI-61カラー(赤・青・緑)	9,000円(1箱＝5個:1個＝600ml)
デジタル印刷機用 Ink Type VI (茶)	9,000円(1箱＝5個:1個＝600ml)
デジタル印刷機用 Ink TypeVI (グレー・黄・橙・紫・栗・青緑・紺)	10,500円(1箱＝5個:1個＝600ml)

●カラーサンプル



※印刷のため実際の色とは若干異なります。

本体標準価格 1,080,000円 (税別)

搬入設置料 25,000円 (税別)

ご注意

- ①国内外で流通する紙幣・貨幣・政府発行の証券類、未使用の郵便切手・ハガキ、政府発行の印紙類などをコピーすることは、法律で禁止されています。
- ②著作権法の対象となっている書籍、音楽、絵画、地図、図面、映画および写真などの著作物は、個人または、家庭内、その他これに準ずる限られた範囲内で使用するためにコピーする以外は禁じられています。

このカタログに掲載の全商品の価格、および料金には消費税は含まれておりません。
ご購入の際には、消費税を別途申し受けますのでご了承ください。
上記搬入設置料及びオプションの取付費は弊社が設置した場合の実費です。
搬入設置料は搬入条件等により追加料金が必要になる場合があります。
お客様ののご要望による機械の移動は有償となります。
※商品改良のため、仕様、外観は予告なしに変更することがありますのでご了承ください。
※製品及び、カラーサンプルの色は、印刷のため実際とは若干異なる場合があります。
※マスターの耐刷性能(4,000枚)は、弊社測定値であり、すべての用紙・環境において耐刷枚数を保証するものではありません。
印刷結果をご確認の上、耐刷枚数未達であっても、必要に応じてマスターを交換してください。
※コート紙、上質紙、はがき等のインク吸収性の悪い紙ではうら汚れが発生する場合があります。
※このカタログの液晶表示画面は機能説明のためのもので、実際の画面とは異なります。
※このカタログに掲載されている製品は、国内仕様のため海外では使用できません。
※保守サービスのために必要な補修性能部品の最低保有期間は本機械製造中止後、7年間です。

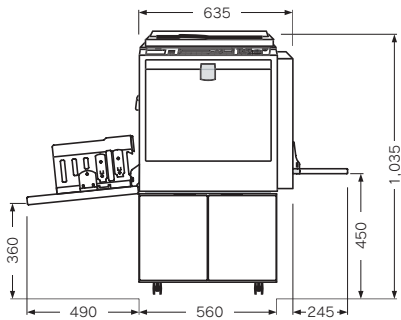
※KONICAMINOLTA, The essentials of imagingはコニカミノルタホールディングス(株)の登録商標です。
※Windowsは米国Microsoft Corporationの米国およびその他の国における商標または登録商標です。
※RPCSは株式会社リコーの商標または登録商標です。
※その他のブランド名および製品名は、各社の商標または登録商標です。

安全にお使い頂くために

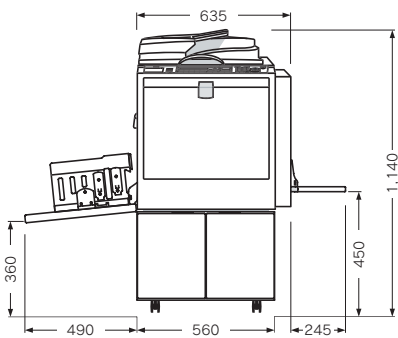


- ご使用の前に使用説明書を良くお読みのうえ、正しくお使いください。
- 表示された正しい電源・電圧でお使いください。
- アース接続を確実に行ってください。故障や漏電の場合、感電のおそれがあります。
- 水、湿気、湯気、ほこり、油煙等の多い場所での使用や設置はしないでください。

CD3402PV 外形寸法 奥行き:705mm



- ・原稿カバータイプ1
 - ・テーブルタイプ20
- 装着時



単位: mm

- ・自動原稿送りユニットA-3
 - ・テーブルタイプ20
- 装着時

ご用命は信用ある当社へ

コニカミノルタビジネステクノロジーズの生産事業所およびその生産関係会社の全てにおいてISO14001を取得しています。国内グループ販売会社の全拠点での認証を取得しています。

〈国内総販売元〉

コニカミノルタ ビジネスソリューションズ株式会社
〒103-0023 東京都中央区日本橋本町1丁目5番4号

———お問い合わせはフリーダイヤルでお気軽にどうぞ———

受付時間は土、日、
祝日を除く9:00～12:00、
13:00～17:00で
お受けします。

(お客様相談室)

☎0120-805039

■おことわり 確認のためお問い合わせ内容を録音させていただいております。ご了承下さい。
消耗品・修理・保守・サービスに関するお問い合わせは、ご購入いただいた当社販売店へご連絡ください。

製品についての詳しい情報は、インターネットでご覧いただけます。 <http://bj.konicaminolta.jp>