



KONICA MINOLTA

bizhub c353cs

セルフサービス向けカラー複合機



やさしい操作で高機能をすべての人に。
ビジネスでも、生活の中でも、役に立つ
みんながうれしい働きモノ

Giving Shape to Ideas



ビジネスホテルで

出張中や外出中に起こる急ぎの仕事にも、便利な機能で迅速に対応します。

USBメモリープリント機能なら、ノートパソコンや書類など重い荷物を持ち歩かず現地で資料を用意できます。また、4カ国語対応のパネル表示で、外国からのお客様もお一人でお使いいただけます。

こんな機能があると便利!!

4カ国語表示	両面コピー	スキャン
USBメモリープリント	キャビネットロック	領収書発行
大きなボタン	ICカード課金	プリペイド課金
節電モード	自動原稿送り装置	PCプリント



学校で

論文やレポート、サークルの活動案内の作成など多岐にわたった用途に対応します。

USBメモリープリントを使った文書出力のほか、資料をスキャンしてUSBメモリーに保存・共有するなど、USBメモリーを有効に活用した情報の扱いが学生にピッタリ。操作パネルの4カ国語表示で留学生にも安心です。

こんな機能があると便利!!

4カ国語表示	両面コピー	スキャン
USBメモリープリント	キャビネットロック	領収書発行
大きなボタン	ICカード課金	プリペイド課金
節電モード	自動原稿送り装置	PCプリント



図書館で

参考文献や資料のコピーなど、情報収集に大変便利です。

大量コピーで資料がかさばる時には両面コピーが役立ちます。見やすく操作しやすい大きなボタンで誰でも簡単に扱えます。また、一定時間利用がない場合は節電モードに切り替わり、無駄なエネルギーの消費を抑えることができます。

こんな機能があると便利!!

4カ国語表示	両面コピー	スキャン
USBメモリープリント	キャビネットロック	領収書発行
大きなボタン	ICカード課金	プリペイド課金
節電モード	自動原稿送り装置	PCプリント

シーンに合わせて使い方がいろいろ、



使う人みんなが快適に、スムーズに扱えるやさしい操作性

インテリアと調和する ブラックカラーボディ

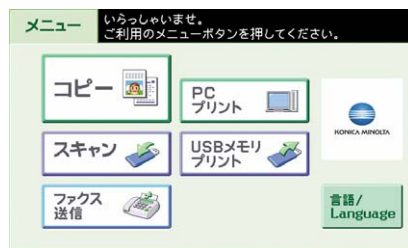
様々なインテリアと調和するブラック&ホワイトのボディカラーを採用。斬新な全方位型デザインとコンパクト設計で、コーナーでもセンターでもレイアウトに合わせて設置できます。ホワイトライン部には情報を集中させる機能を持たせ、用紙切れなどコピー機の状態を離れたところからでも分かるように光でお知らせします。



操作性が向上する カラー液晶パネル

* 見やすく、使いやすい画面構成

8.5型WVGAの大型カラーLCDパネルを採用。カラーならではの見やすさに加え、文字も大きく押しやすいボタン表示で、使いやすくシンプルな画面構成です。



▲メニュー画面

* 分かりやすい操作手順

手順を分かりやすく表示するため、画面に従うだけで迷うことなく使いたい機能を利用できます。また、コピー機に貼る説明シールを用意しており、初めて使うお客様をサポートします。

* 使う人に合わせて動かせるコントロールパネル

コントロールパネルも操作しやすい位置に角度を変えてお使いいただけるので、背の高い方からお子様まで、幅広く対応します。



コントロールパネル ▶

外国人のお客様も安心 4カ国語表示

操作パネルの表示は、日本語・英語・中国語・韓国語の4カ国語に対応。外国からのお客様や留学生の方も言語を選んでご利用いただけます。

大量原稿もスピーディーに 自動原稿送り装置

自動原稿送り装置(ADF)に対応。大量枚数の原稿もワンタッチで読み込みできるので、オフィスや学校など、原稿枚数が多いシーンでのご利用に便利です。



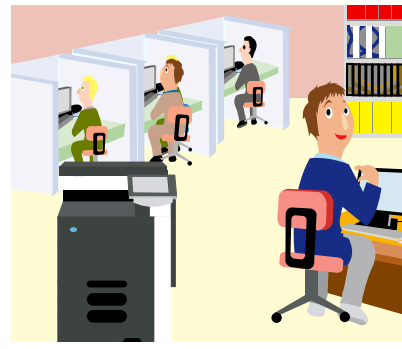
スーパーマーケットで

お年寄りや主婦、お子様など様々な方が訪れるため、いろいろな要望にお応えします。

大きなボタンとやさしい操作性で、コピー機を普段利用しない方でも簡単にお使いいただけます。また、家庭では扱いにくいA3サイズのファクスや両面コピーなど多彩な機能で、お客様のニーズに対応します。

こんな機能があると便利!!

4カ国語表示	両面コピー	スキャン
USBメモリープリント	キャビネットロック	領収書発行
大きなボタン	ICカード課金	プリペイド課金
節電モード	自動原稿送り装置	PCプリント



インターネットカフェで

インターネットや雑誌からの情報収集やビジネスでの利用にお応えします。

設置されているパソコンからの出力のほか、持ち込んだノートパソコンからの出力にも対応。簡単なドライバー設定で初めての人でもスムーズに利用できます。領収書プリンタの設置により、ビジネスで利用するお客様も安心です。

こんな機能があると便利!!

4カ国語表示	両面コピー	スキャン
USBメモリープリント	キャビネットロック	領収書発行
大きなボタン	ICカード課金	プリペイド課金
節電モード	自動原稿送り装置	PCプリント



レンタルオフィスで

限られたオフィススペースを有効に活用し、様々なオフィスユースにお応えします。

通常のオフィスに求められるコピー機と同等の機能と高速性でビジネスチャンスを見逃しません。セキュリティに配慮したプリント方式や、経費管理が簡単なプリペイド課金など、様々な角度からオフィスワークをサポートします。

こんな機能があると便利!!

4カ国語表示	両面コピー	スキャン
USBメモリープリント	キャビネットロック	領収書発行
大きなボタン	ICカード課金	プリペイド課金
節電モード	自動原稿送り装置	PCプリント

お勧め機能

あらゆる場所で幅広く活躍します。



お客様だけでなく、管理者にもやさしいコピー機

●コスト削減に繋がる 節電モード

消費電力を抑える節電モード機能を搭載。利用者の少ない時間帯に節電モードにすれば電気代を抑えることができますので、24時間サービスを行う場合でも安心です。節電モード中でもすぐ利用できるため、お客様もスムーズに操作できます。



▲ 節電モード中画面

●必要に応じて使い分け 管理者モード

コインバンダーの切替キーで課金モードから管理者モードに変更すると、お金を入れなくても複合機が利用できます。営業中はコピーサービスとして、閉店後は業務用として使用することができます。

●トナー交換も楽な カートリッジ方式

フロントアクセス構造により、前面からスピーディーにトナー交換ができます。またカートリッジ方式を採用しているので、手を汚すことなく取り扱いも容易です。



安心のセキュリティー

●用紙の抜き取りを防ぐ キャビネットロック*

給紙トレイにキャビネットロック*を装着し、用紙の抜き取りを防ぐことができます。施錠タイプのロックなので用紙を強固に守ります。取り付け・取り外しも容易に行え、用紙の補給や入れ替え作業もスムーズに行えます。

*オプション



●情報漏洩を防ぐ ジョブデータ自動消去

ご利用後、読み込んだ画像データは自動的にメモリーから消去されます。お客様の大切な情報の漏洩を抑制し、安心してお使いいただけます。



シンプル操作で「簡単・便利」

様々なニーズに応える多機能を、誰でも手軽に活用できます。

コピー

カラー・モノクロとも毎分35枚(A4・ヨコ)の出力スピードで大量コピーもスピーディに処理します。また、ファーストコピータイムは7秒以下(モノクロ時)で、お客様をお待たせしません。

表と裏にコピーできるので
チラシづくりに便利!

写真を大きくするのも、
らくらく便利機能で
早くて簡単!

■ チラシや冊子の作成には両面コピーが便利です。

チラシや冊子を作成するのに便利な両面印刷に対応。紙の量を半分にできるので、用紙の節約にもなります。



表面・裏面の原稿を読み取ります。

スタートボタンを押して、両面コピー完成!

■ らくらく便利機能が様々なニーズに応えます。

写真などの原稿を、選んだ用紙サイズに合わせて自動的に拡大・縮小するコピーなど、便利な機能を簡単操作でご利用いただけます。



ファクス送信*

※オプション

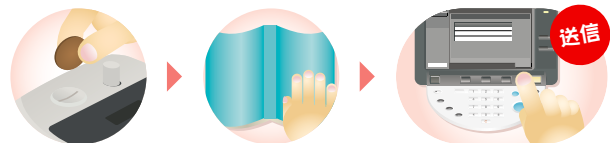
最新のスーパーG3対応ファクス送信機能。高速通信で送信できます。ファクス送信後、送信結果を表示してお知らせしますので、安心してご利用いただけます。

家のFAXでは送れない
A3サイズ原稿も
送れて便利!

ファクスを送る前に
料金が分かるから安心!

■ A3サイズやブック原稿も簡単操作で送信できます。

家庭用ファクスでは難しいA3サイズ原稿や本、切り貼りした原稿も送信できます。



Step.1

お金を投入します。

Step.2

原稿をセットします。

Step.3

宛先を入力し、スタートボタンで送信します。

■ 送信前に料金を表示するので安心です。



明確な料金体系を採用しているので、事前に料金を把握できます。

C353CSの料金体系

1枚あたりの料金×枚数

または

基本料金+

1枚あたりの料金×枚数

または

の選択が

できます。



「USBメモリー対応」でますます便利に

他店との差別化を図る、お客様にも納得の新サービスです。

スキャン*

※オプション

原稿をスキャンし、USBメモリーに保存できます。難しい操作いらずで素早くデータ化*でき、手軽に活用いただけます。

*ファイル形式はPDF、JPEGから選択可能。

論文の制作に必要な参考資料をデータで用意できて便利！持ち運びにも困らない！

一枚しかない昔の写真をスキャンして思い出保存。データ化すれば無くさず安心！

■コピー感覚でスキャンし、手持ちのUSBメモリーに保存できます。



Step.1

スキャンボタンを押して、USBメモリーを挿入口に差し込みます。



Step.2

原稿をセットして、解像度や原稿サイズ、ファイル形式などを設定します。



Step.3

原稿を読み取り、USBメモリーにデータを保存します。

■スキャン機能概略図



USBメモリープリント*

※オプション

お手持ちのUSBメモリー内のデータ*をそのままプリントアウト。PCレスでの出力を実現する便利な機能です。

*PDF、JPEG、TIFFファイルに対応。

ノートパソコンや書類を持ち歩かないでも、出先で資料を出力できて便利！

家ではカラーや大きなサイズで出力できない...という場合でもUSBメモリープリントで安心！

■パソコン不要でUSBメモリーからダイレクトにプリントできます。



Step.1

USBメモリープリントボタンを押して、USBメモリーを挿入口に差し込みます。



Step.2

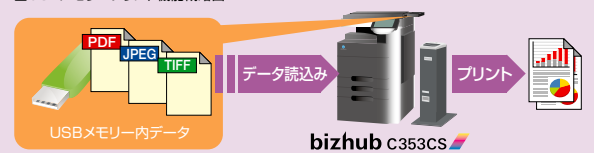
プリントするファイルを選択して、用紙サイズや部数などを設定します。



Step.3

スタートボタンを押して、プリント開始。

■USBメモリープリント機能概略図





「パスワード」で安心のプリントアウト

外出中の急なプリントも、パスワードで重要書類を守ります。

PCプリント

1,800dpi相当×600dpiの解像度と豊かな階調表現により、美しいカラードキュメントをお客様に提供します。Windowsのほか、Macintoshにも対応しています。

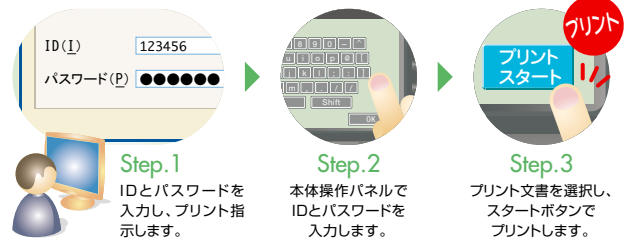


パソコンは苦手だけど、単純な操作でプリントできて便利！

大事な資料をプリントしたい時も、パスワードをかけられて安心！

■ 簡単な手順でパソコンからプリントできます。

パソコンからIDとパスワードを入力してプリント指示。本体操作パネルで同じIDとパスワードを入力し、ドキュメントを選択するだけの単純な手順でプリントアウトできます。



■ IDとパスワードによるデータ保護

IDとパスワードが一致したプリント文書しかプリントできないので、他人に見られることなく安心して文書を受け取れます。



「ICカード」でスマートに課金

ICカードならではの利便性の高いサービスを提供できます。

ICカード課金/認証[※]

※オプション

オプションのKAKINくん ICカードを装着することで、ICカードによる電子マネー課金[※]のほか、ポイント利用・認証利用の3つのモードに対応できます。

※限られた施設内でのみ利用できるローカル電子マネーを指します。



学生証や社員証を利用でき小銭の用意も不要で便利！

先生は認証、学生は電子マネーを利用するなど使い分けも簡単！

■ 1台3役のハイブリッド構造、KAKINくん ICカード [EV-1]

ICカード対応の課金・認証装置。現金精算の手間を省く電子マネー課金に加え、タッチ認証にも対応。スピーディーで柔軟性に富んだ運用を可能とします。



電子マネー利用

ICカードにチャージされた電子マネーで複合機を利用できます。



ポイント利用

あらかじめICカード内に配布されたポイントで複合機を利用できます。



認証利用

タッチ認証でICカード内の認証コードを読み取り、複合機を利用できます。





設置環境で選べる「課金オプション」

円滑な運用をお手伝いするオプションをご用意しました。

*取付には別途接続ケーブルが必要になります。



利用者が多いから
セルフ課金したいけど、
設置スペースは
とれないなあ。

KAKINくん [SV-3]

現金精算専用オールインワン対応の課金装置。
本体サイズ188×181×747mm*¹のコンパクト
設計で、場所を取らず限られた空間にもフィットし
ます。また、領収書発行*²も可能です。

*1:ベース部分は除く *2:領収書プリンターユニット装着時



コンビニエンス
ストア スーパー
マーケット インターネット
カフェ



利用枚数が
多くなってきて
嬉しいけど、
両替や現金回収が
大変なのよねえ…。

KAKINくん [SV-3] + 紙幣対応ユニット装着

オプションの紙幣対応ユニットを装着することで、
紙幣を扱え両替の手間を省けます。ゆとりある収納
容量で売上金の回収業務も軽減できます。



図書館 学校 レンタル
オフィス ビジネス
ホテル



リピーターが多いから、
使う人にも
便利なサービスを
整えたいわね。

KAKINくん Card [PV-1]

プリペイドカードを用いた課金装置。カード精算の
ため小銭の用意が不要で、大量コピー時にもカード
1枚で精算できます。売上金の管理が容易になる
ほか、価格設定を自由に行え、カード利用のリピーター
に対して差別化したサービスも可能です。



学校 レンタル
オフィス



領収書発行機能搭載

*領収書プリンターユニット装着時

ビジネスでの利用など、領収書の必要なお客さまも安心して
ご使用いただけます。

■ オリジナル領収書を発行可能

お店や企業のロゴ等を取り込んで領収書に印字することが可能です。
お店の個性を領収書に反映させることができます。



■ 基本機能/コピー機能

カラー対応	フルカラー
読取り解像度	600dpi×600dpi
書き込み解像度	1,800dpi相当×600dpi
階調数	256階調
メモリー容量	1GB
HDD	60GB(標準)
複写原稿	シート、ブック、立体物(最大2.0kg)
最大原稿サイズ	A3
複写サイズ	用紙サイズ A3, A4, B4, B5, はがき(100×148mm)、不定形紙
画像欠け幅	先端:4mm, 後端:3mm, 手前/奥側:3mm
ウォームアップタイム(23℃, 定格電圧時)	75秒以下(電源ONからの時間)
ファーストコピータイム*1	カラー:9秒以下, モノクロ:7秒以下
連続複写速度	フルカラー 35枚/分(A4ヨコ・B5ヨコ), 20枚/分(B4), 17枚/分(A3)
モノクロ	35枚/分(A4ヨコ・B5ヨコ), 20枚/分(B4), 17枚/分(A3)
複写倍率	固定 1:1±0.5%以内
等倍	1:1.15/1.22/1.41/1.63/2.00/4.00
拡大	1:0.93/0.87/0.82/0.71/0.61/0.50/0.25
縮小	25%~400%(1%単位で選択可能)
ズーム	25%~400%(1%単位で選択可能)
給紙方式/給紙量	本体 トレイ4段(ユニバーサルレイ550枚×4段) 64g/㎡
マルチ手差し	150枚 80g/㎡
連続複写枚数	1~999枚
電源	AC100V・15A(50Hz/60Hz)
最大消費電力	1.5kW以下
エネルギー消費効率*2	1.573kWh/年 区分:複合機a
大きさ(幅×奥行×高さ)	643×852×1,059mm
質量	約129kg
機械占有寸法(幅×奥行)	991×852mm

*1:A4ヨコ, 等倍, 上段給紙トレイ, 原稿ガラスの場合
*2:省エネ法(平成25年3月1日付)で定められた複写機, 複合機別の測定方法による数値

■ 自動両面原稿送り装置 [DF-611]

形式	自動両面原稿送り装置
原稿サイズ	A3, A4タテ, B4, B5タテ
原稿の種類	普通紙・特殊紙(片面:35~210g/㎡, 両面:50~128g/㎡)
原稿積載枚数	130枚(64g/㎡)
原稿交換速度	カラー, モノクロとも30枚/分*
電源	本体より供給
大きさ(幅×奥行×高さ)	592×585×130mm
質量	約16kg

*コピー時(600dpi, A4タテ)

■ スキャン機能(オプション)

機能	USBメモリーに保存
読取りサイズ	A3, A4, B4, B5, その他(30×30~432×297mm)
読取り解像度	標準(200dpi×200dpi), 高画質(400dpi×400dpi)
対応ファイル形式	PDF, JPEG
USBメモリー	USB 1.1/2.0

■ USBメモリープリント機能(オプション)

連続プリント速度	本体仕様にする
解像度	本体仕様にする
対応ファイル形式	PDF(ver1.6まで), JPEG, TIFF
USBメモリー	USB 1.1/2.0

■ スキャン, USBメモリープリントのご利用について

USBメモリーの種類によっては, ご利用できない場合があります。
暗号化/パスワードロックなどセキュリティ機能を搭載したUSBメモリーはご使用できません。
万一のデータ破損に対する補償はできませんので, USBメモリー内のデータは必ずバックアップをしてからご利用ください。

■ ファクス機能(オプション)

送信サイズ	最大A3
受信サイズ*	A3~B5
相互通信	ECM/G3(スーパージ)
走査線密度	G3:8×3.85, 8×7.7 line/mm 200dpi×200dpi, 400dpi×400dpi 相手機の能力に応じて, いずれかの走査線密度で通信されます。
伝送速度	2秒台(V.34, JBIG)
符号化方式	MH/MR/MMR/JBIG
通信速度	2.4kbps~33.6kbps
適用回線	加入電話回線, ファクシミリ通信網(G3)

*受信したFAXに対する課金はできません。

■ PCプリント機能

形式	内蔵型
連続プリント速度	本体仕様にする
解像度	本体仕様にする
ページ記述言語	PCL6, PostScript3互換
メモリー容量	本体仕様にする
用紙サイズ	A3, A4, B4, B5, 郵便はがき, 不定形
内蔵フォント	PCL 日本語4書体(HG明朝, HGP明朝, HGゴシックB, HGPゴシックB), 欧文80書体 PS3 日本語4書体(HG明朝, HGP明朝, HGゴシックB, HGPゴシックB), 欧文137書体
対応プロトコル	TCP/IP(LPD, Raw, IPP), EtherTalk
対応OS	PCL Windows Vista/Vista x64/7/7 x64/8.1/8.1 x64/Server 2008/Server 2008 x64/Server 2008 R2/Server 2012 PS Mac OSX(10.6/10.7/10.8/10.9/10.10)
インターフェース	Ethernet 10Base-T/100Base-TX/1000Base-T

ご注意

*国内外で流通する紙幣, 貨幣, 政府発行の証券類, 未使用の郵便手紙, 郵便はがき, 政府発行の印紙類などをコピーすることは法律で禁止されています。
*著作権の目的となっている書籍・音楽・絵画・版画・地図・映画・図画・写真などの著作物は, 個人的に, または家庭内その他, これに準ずる限られた範囲内で使用するためにコピーする以外は禁じられています。



安全にお使いいただくために

●ご使用前に取扱説明書をよくお読みの上, 正しくお使いください。●表示された正しい電源・電圧でお使いください。
●アース接続を確実に行ってください。故障や漏電の場合, 感電するおそれがあります。●水気, 湿気, 湯気, ほこり, 油煙等の多い場所に設置しないでください。火災, 感電, 故障などの原因となることがあります。

*KONICA MINOLTA, KONICA MINOLTAロゴ, Giving Shape to Ideas, bizhubはコニカミノルタ(株)の登録商標です。*WindowsおよびWindows Vistaは米国Microsoft Corporationの米国およびその他の国における登録商標, または商標です。*Adobe, PostScriptは, 米国Adobe Systems Inc.の米国およびその他の国における登録商標または商標です。*MacintoshおよびMacOSは, Apple Computer, Inc.の米国およびその他の国における登録商標または商標です。*その他のブランド名および製品名は各社の登録商標または商標です。*製品の仕様・外観・価格は都合により予告なしに変更する場合があります。*本紙掲載の商品の色調は印刷のため実物と異なる場合があります。*本紙掲載の価格には消費税は含まれておりませんので, ご購入の際は別途申し受けます。*本体価格には, 消耗品類, その他関連商品は含まれていません。*bizhub C353CSをご購入の際は保守サービスシステムの契約を継続していただきます。詳細については販売担当者にお問い合わせください。*保守サービスのためには販売担当者による必要な補修用部品類の最低保有期間は, 複写機の製造中止後7年間です。*このカタログに記載されている商品は国内仕様のため海外では使用できません。

コニカミノルタ情報機器事業の生産事業所およびその生産関係会社の全てにおいてISO14001を取得しています。また, 国内販売会社の全拠点でも認証を取得しています。

国内総販売元

コニカミノルタ ジャパン株式会社

〒105-0023 東京都港区芝浦1-1-1

製造元

コニカミノルタ株式会社

お客様相談室 ☎ 0120-805039

受付時間は土、日、祝日を除く 9:00~12:00, 13:00~17:00 でお受けします。

おことわり 確認のためお問い合わせ内容を録音させていただきます。ご了承ください。
消耗品・修理・保守・サービスに関するお問い合わせは, ご購入いただいた当社販売店へご連絡ください。

製品についての詳しい情報は, インターネットをご覧ください。http://www.konicaminolta.jp

集客力, 売上げアップをサポートする販促品も用意しています。

●POP看板

C353CS本体の背面に取り付けます。



●USBメモリー活用チラシ

新サービス(スキャン, USBメモリープリント, 両面コピー)をお客様に広く知っていただく為のご紹介チラシです。



■ 本体標準価格(搬入設置料)〈税別〉

bizhub C353CS (オリジナルカーバタイプ) …… 1,660,000円(50,000円)

*標準価格には, bizhub C353CS, オリジナルカーバOC-507, 給紙キャビネットPC-204が含まれます。

bizhub C353CS (原稿送り装置タイプ) …… 1,830,000円(50,000円)

*標準価格には, bizhub C353CS, 自動両面原稿送り装置DF-611, 給紙キャビネットPC-204が含まれます。

*上記搬入設置料はコニカミノルタジャパン(株)が設置した場合の実費例です。

*特殊作業(クレーン使用等)の場合は, 別途料金が必要となります。

■ 正しい設置環境と使い方

1. コピー機の管理責任者をご選定ください。
2. コピー機はセルフサービス向け機械(bizhub C353CS)をご選定ください。
セルフサービス向けの機械とは, セルフサービス対応用の防犯技術(偽造)が加えられた特別仕様機です。
3. コピー機は, 原則的に受付カウンタの前や周辺など, 係員の見通しのきく場所に設置してください。
4. コニカミノルタ所定の取扱説明書やコピー機に貼付している内容に準じた「コピー禁止事項」と「偽造抑止語句」が記載されたポスターをご利用者の見やすい場所に掲示してください。

- 本機には, どこでもコピーしたものがわかる偽造追跡機能が搭載されています。
- 本機には, おれ検知プザーが搭載されています。

5. 管理責任者は「コピー禁止事項」を係員の皆様にもよくお知らせください。ご接客指導の一つです。
6. 管理責任者は, 受付カウンタの係員が在席しない時間帯及び設置場所の休(館)日には, コピー機を使用できない状態にしてください。
7. コピー機貼付の「コピー禁止事項」ラベルが汚れたり, 破損したりした場合は, サービス実施店へ交換するようお申し付けください。
8. 設置場所が小売店舗内や, 人の出入りが激しく係員がコピーの使用状況を常時確認できない場合は, コニカミノルタジャパンが推奨する防犯カメラを導入してください。

*セルフ方式キーカウンタやレジカウンタをご使用にて, 防犯カメラシステムの導入が困難な場合は, コピー機使用申込簿の作成とお客様の記名が必要です。
*セルフ方式コインバンダー, プレパイドカードの場合は, 受付カウンタ及びコピー機周辺を撮影・録音できる防犯システムを導入してください。

9. コニカミノルタジャパンでは, 防犯の主旨から, コピーサービスの営業にあたっては「セルフサービス営業に関するご確認書」の提出をお願いしております。防犯推進にご協力ください。

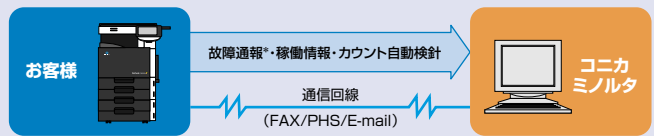
遠隔診断システムCSRCできめ細かなサービスを実施

当社の遠隔診断システムCSRCは, 通信回線を利用した先進のサポートネットワーク。万が一の故障を当社のサービス管理システムに即時通報するとともに, マシンのダウンタイムを最小限に抑えるアラーム情報機能を備え, お客様の「最大満足」を追求しています。また, 毎月のカウンタチェックなども, お客様の手を煩わせることなく確認できます。ワンランク上のサポート体制&アフターケアも, 高性能のひとつだとコニカミノルタは考えます。

*使用可能な地域, 通信回線など, 詳しくは担当者までお問い合わせください。

*CSRC接続に必要な専用PHS機器は当社より無償貸与致します。

*通信に関わる費用は当社にて負担致します。



*トラブルの内容により, 一部通報されない場合があります。

お問い合わせは, 当社へ。



KONICA MINOLTA

bizhub c353cs

本紙記載の価格、料金には消費税が含まれておりません。
ご購入の際は別途申し受けます。

オプションシステム & 価格表

オリジナルカバー [OC-507]

選択

自動両面原稿送り装置 [DF-611]

セキュリティキット [SC-503]
85,000円

オプション搭載キット [MK-711]
10,000円

FAXキット [FK-502]
140,000円

デバイス接続 I/Fキット [EK-603]
35,000円

ワーキングテーブル [WT-502 (USB)]
17,000円

ワーキングテーブル [WT-502]
10,000円
※写真はWT-502 (USB) です。

POP看板 1,500円
C353CS本体の背面に取付けます。

USBメモリー活用チラシ 1,500円
チラシとケースのセット

バンダー接続ケーブルJ (CS)
14,000円
SV-3、PV-1、EV-1とC353CSを接続するケーブルです。

給紙キャビネット [PC-204]

紙幣対応ユニット
118,000円

領収書プリンターユニット
118,000円

盗難防止アラームユニット
20,500円

給紙キャビネットロック [CL-501]
50,000円
給紙トレイに装着し、用紙の抜き取りを防止します。

ダイヤル錠
1,600円

C353CS (オリジナルカバータイプ)
..... 1,660,000円
*価格には、本体、OC-507、PC-204が含まれます。

C353CS (原稿送り装置タイプ)
..... 1,830,000円
*価格には、本体、DF-611、PC-204が含まれます。

KAKINくん [SV-3]
251,000円
フルカラー/単色カラー/モノクロ/サイズ別で販売価格が設定できます。

KAKINくん Card [PV-1]
232,200円
プリペイドカード方式。フルカラー/単色カラー/モノクロ/サイズ別で度数が設定できます。

KAKINくん ICカード [EV-1]
228,000円
ICカード方式。フルカラー/単色カラー/モノクロ/サイズ別で課金設定ができます。

キーカウンタ 6,000円
※キーカウンタソケットとキーカウンタ取付キットが必要です。

キーカウンタ取付キット 3,500円

キーカウンタソケット 7,000円

■ コインベンダー

※ベンダー接続ケーブルJ (CS) が必要です。

品名	KAKINくん SV3
使用硬貨	10円、50円、100円、新500円硬貨
使用紙幣	新1,000円紙幣 (オプション)
金額表示	5桁7セグメントLED (緑)
価格設定種類*	ジョブ/カラー/用紙サイズ毎/FAX基本料金
販売単価設定	10円～990円 (10円単位)
最大投入金額	14,800円 (オプション装着時) ■10円/40枚 ■50円/18枚 ■100円/30枚 ■500円/19枚 ■1,000円/1枚 (オプション装着時)
硬貨収納量 (金庫)	約1,900枚 (10円硬貨換算時の金庫収納枚数)
釣り銭収納量 (釣り銭ボックス)	■10円/約92枚 ■50円/約82枚 ■100円/約77枚 ■500円/約70枚
切り替えキー	あり (コイン/管理モード切り替え) 扉キーと共通
売上集計*	0～99,999,999枚 ■価格設定種類別の売上枚数 ■総売上枚数 (リセット可) ■累積売上枚数 (リセット不可) *売上金額を確認する場合は、領収書プリンターユニットが必要です。
サービス販売の集計	0～99,999,999枚 カラー/用紙サイズ毎
盗難防止ブザー	アラーム音圧: 約80dB/m
電源	AC100V 50/60Hz 0.25A/10.5W AC100V 50/60Hz 0.35A/18.5W (全オプション接続時)
大きさ (幅×奥行×高さ)	本体: 188×181×747mm、ベース: 320×320×10mm
重さ	本体: 12.4kg/14.4kg (全オプション取り付け時)、ベース: 1.8kg

※接続される複合機の機能に依存します。C353CSの販売価格設定は、右ページ内の「C353CS販売価格種類」をご覧ください。



■ 領収書

品名	領収書プリンターユニット
対応課金装置	KAKINくん SV-3
印字方式	ラインサーマルドット印字方式
プリント幅	48mm
プリントスピード	最大100mm/秒
領収書の発行機能	自動プリント: 販売終了時に自動的に発行。 手動プリント: 販売終了時後、10～30秒 (10秒単位で設定可能) 以内に返却ボタン押下することで発行。
領収書フォーマット	店舗情報・電話番号 (全角12文字×4行分相当、横384×縦128ピットのビットイメージ矩形領域)、発行日時、販売枚数、販売枚数合計、販売金額、販売金額合計、預かり金額、お釣り金額、管理情報 (装置番号、管理番号)
集計プリントフォーマット	タイトル、発行日、売上枚数、売上枚数合計、売上金額、売上金額合計、管理情報 (装置番号、管理番号)
用紙	感熱ロール紙 (58mm×φ80mm)
カットモード	パーシャルカット
電源	SV-3本体から供給
重さ (本体)	450g

■ 領収書印字例

領収書

エコマノバ「ビジネスソリューションズ」株式会社
TEL: 03-1234-5678
15年06月05日08時05分

① 収書発行日時
領収書を印刷した日時を印字します。

② 利用枚数
利用した枚数を販売価格種類別*1*2に印字します。

③ 利用金額
利用した金額を販売価格種類別*1に印字します。

*1: 販売価格種類は接続している複合機によって異なります。
*2: FAX基本料金は、送信した件数となります。

④ 装置ID
売上集計、領収書を発行したコインベンダーを識別する為のID番号です。

⑤ 領収書発行No.
領収書を発行する毎に、管理番号が加算されます。(No.0001→No.0002→No.0003→No.0004...)
※領収書を再発行した場合には、加算されません。

■ プリペイドベンダー

※ベンダー接続ケーブルJ (CS) が必要です。

品名	KAKINくん Card PV-1	
販売価格種類	最大100種類 (接続する複合機により異なります*)	
販売単価設定	1～999度 (1度単位)	
表示機能	度数表示	5桁/7セグメントLED
	ガイドランス表示	16桁×1行/キャラクタ表示/バックライト付/液晶表示
売上集計機能	集計枚数/度数	0～99,999,999枚/0～99,999,999度
	集計種類	総売上枚数/度数、販売価格種類別売上枚数/度数
大きさ (幅×奥行×高さ)/質量	本体: 100×250×194mm/4.0kg 専用台: 300×300×792mm/5.1kg	
電源/消費電力	AC100V 50/60Hz 0.7A/34W	

※接続される複合機の機能に依存します。C353CSの販売価格設定は、本ページ内の「C353CS販売価格種類」をご覧ください。



ICカード課金

※ベンダー接続ケーブルJ (CS) が必要です。

品名	KAKINくん ICカード EV-1
度数表示	5桁/7セグメントLED (緑)
ガイダンス表示	液晶表示 (16桁×1行/キャラクタ表示/バックライト付)
度数設定種類*	課金方式、カウント方式 (ジョブ/カラー/用紙サイズ毎、FAX基本料金別)
単価設定	1~999 (1度単位)
課金方式	カードホルド型
電源	AC100V 50/60Hz・25W
大きさ (幅×奥行×高さ) / 質量	本体: 164×205×129mm / 1.9kg 専用台 (オプション): 300×300×792mm / 5.1kg

※接続される複合機の機能に依存します。C353CSの販売価格設定は、本ページ内の「C353CS販売価格種類」をご覧ください。



キーカウンタ

※キーカウンタソケットとキーカウンタ取付キットが必要です。

品名	キーカウンタ
カウンタ	1種/6桁/メカカウンタ/リセット不可
カウンタ設定	カラー/モノクロ小サイズ: 1~5カウント/枚 カラー/モノクロ大サイズ: 1~10カウント/枚

※スキャン、ファクス送信機能をご利用いただくことはできませんが、枚数はカウントできません。
※カラー別、サイズ別に利用枚数を確認することはできません。



C353CS販売価格種類

C353CSでは41種類の価格設定ができます。

コピー	フルカラー	A3
		A4
		B4
		B5
		その他
	単色カラー	A3
		A4
		B4
		B5
		その他
	モノクロ	A3
		A4
		B4
		B5
その他		

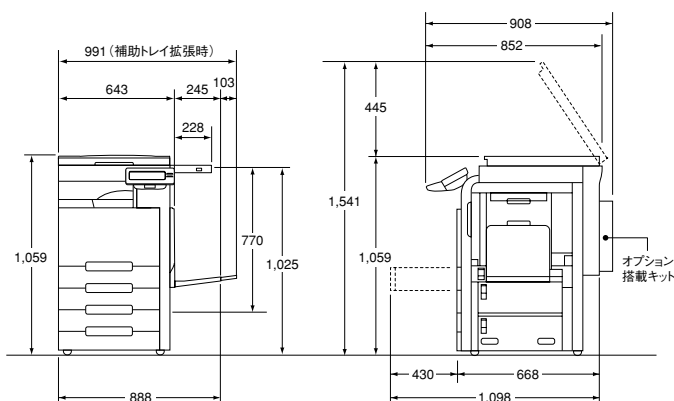
プリント	フルカラー	A3
		A4
		B4
		B5
		その他
	モノクロ	A3
		A4
		B4
		B5
		その他

スキャン	フルカラー	A3
		A4
		B4
		B5
		その他
	モノクロ	A3
		A4
		B4
		B5
		その他

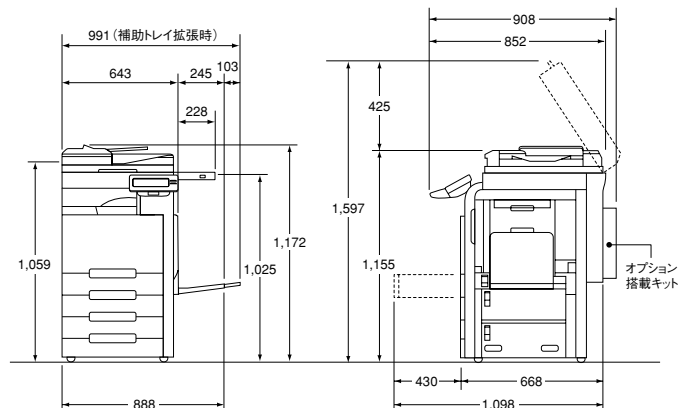
ファクス送信	モノクロ	A3
		A4
		B4
		B5
		その他
	基本料金	

本体寸法図 (単位:mm)

■オリジナルカバータイプ<本体+OC-507+PC-204+WT-502 (USB)>



■原稿送り装置タイプ<本体+DF-611+PC-204+WT-502 (USB)>



■本体標準価格

bizhub C353CS (オリジナルカバータイプ) …… 1,660,000円 (標準搬入設置料金50,000円) <税別>

bizhub C353CS (原稿送り装置タイプ) …… 1,830,000円 (標準搬入設置料金50,000円) <税別>

■オプション

品名	価格(税別)	取付料金(税別)	備考	
FAXキット [FK-502]	140,000円	10,000円	スーパー-G3FAX	
オプション搭載キット [MK-711]	10,000円	—	FK-502/EK-603接続用	
デバイス接続I/Fキット [EK-603]	35,000円	2,500円		
ワーキングテーブル [WT-502 (USB)]	17,000円	—		
ワーキングテーブル [WT-502]	10,000円	—		
セキュリティーキット [SC-503]	85,000円	5,000円		
給紙キャビネットロック [CL-501]	50,000円	2,500円		
ダイヤル錠	1,600円	—	CL-501用	
コインベンダー	KAKINくん [SV-3]	251,000円	2,000円*	ベンダー接続ケーブルJ (CS) が必要です。
	紙幣対応ユニット	118,000円	2,000円*	千円紙幣拡張
	領収書プリンターユニット	118,000円	2,000円*	
	盗難防止アラームユニット	20,500円	2,000円*	
プリペイドベンダー	KAKINくん Card [PV-1]	232,200円	2,000円*	ベンダー接続ケーブルJ (CS) が必要です。
	PV-1 専用台	25,800円	—	
ICカード課金	KAKINくん ICカード [EV-1]	228,000円	2,000円*	ベンダー接続ケーブルJ (CS) が必要です。
	EV-1 専用台	48,000円	—	
接続ケーブル	ベンダー接続ケーブルJ (CS)	14,000円	—	接続用ケーブル (SV-3/PV-1/EV-1 共通)
キーカウンタ	キーカウンタ	6,000円	—	キーカウンタソケットとキーカウンタ取付キットが必要です。
	キーカウンタソケット	7,000円	2,000円	
	キーカウンタ取付キット	7,000円	—	

*課金装置と同時取付の場合の価格です。納品後の取付の場合は、5,000円となります。 *オプション複数取付の場合は、それぞれの取付料を申し受けます。

■オプションの組み合わせ

機能	FAXキット [FK-502]	オプション搭載キット [MK-711]	デバイス接続I/Fキット [EK-603]	ワーキングテーブル [WT-502 (USB)]	ワーキングテーブル [WT-502]	セキュリティーキット [SC-503]
スキャン	—	○	○	○	—	—
USBメモリープリント	—	○	○	○	—	—
ファクス送信	○	○	—	—	—	—
PCプリント	—	—	—	—	—	—

■販売品

品名	価格(税別)	備考
POP看板	1,500円	1枚、原稿送り装置タイプには取り付けできません。
USBメモリー活用チラシ	1,500円	200部、ケース、両面テープ

■消耗品

品名	価格(税別)	備考
領収書プリンターロール紙	5,000円	ロール紙 (80m) ×2個
コピーカード	10,000円	100枚、PV-1用プリペイドカード

■クライアント環境設定料

サービス名	設定料金(税別)	サービス内容
プリンター出力セットアップ (LAN経由)	3,000円/1ソフトウェア・台	プリンタードライバーのインストールと設定、LPRソフト (WindowsのStandard TCP/IP Port含む) のインストールとポート設定 (弊社出力機以外の場合は4,000円/台)。但し、本体の設置料金にパソコン1台分のドライバーのインストール/設定/操作指導を含んでおりますので、2台目以降のセットアップ時の料金になります。
プリンタードライバーインストール (ローカル接続)	2,500円/1ソフトウェア・台	プリンタードライバーのインストールと設定
LPRソフトウェアインストール	2,500円/台	LPRソフト (WindowsのStandard TCP/IP Port含む) のインストールとポート設定
プリンター共有セットアップ	3,000円/台	ネットワーク内に設置されたプリンターの共有設定

■アプリケーションインストール料

サービス名	設定料金(税別)	サービス内容
ソフトウェアインストール (単体アプリケーション)	3,000円/台	1ソフトウェアのインストールと動作確認
ソフトウェアインストール (総合ソフトウェア)	4,000円/台	MS-Officeのインストールと動作確認
	6,000円/台	基本CD-ROM
	3,000円/台	付属CD-ROM
ソフトウェアアンインストール	2,000円/1ソフトウェア・台	MS-Officeのアンインストール (アンインストール機能付のものに限る)
バンドルソフトウェアインストール	2,500円/1ソフトウェア・台	弊社出力機/バンドルソフトウェアのインストール設定と接続の確認 (弊社複合機に関わるScan to HDDおよびScan to FTPのクライアント/パソコンの設定を含む)
セキュリティーソフトウェアインストール	5,000円/1ソフトウェア・台	セキュリティーソフトウェア (Norton Anti Virus、ウイルスバスター等) のインストールと設定

*上記のオプション取付料金、クライアント環境設定料およびアプリケーションインストール料は、コニカミルタジャパン(株)が設置した場合の実費例です。

■保守サービス

C353CSをご購入の際には、保守サービスシステムとしてチャージシステム契約またはスポットシステム契約のいずれかを選択していただけます。

■チャージシステム

機械を常に最良の状態でお使いいただく事を目的として、トラブルを事前に防ぎ、また万一の時に迅速な保守サービスを実施するシステムです。

チャージシステム料金

フルカラーコピー・プリント/単色カラーコピー/モノクロコピー・プリントモードの各月間カウント料金の合計金額をご請求させていただきます。合計金額が最低料金を下回る場合は、最低料金をご請求させていただきます。

■スポットシステム

機械の修理とイメージングユニット、トナー、部品、その他の関連商品の供給および交換をお客様のご要請の都度、有償でお引受けするシステムです。イメージングユニット、トナー、部品、その他の商品をお買い上げいただけます。詳細につきましては、販売担当者にお問い合わせください。

最低料金/月	4,000円
モード	カウント単価
フルカラーコピー・単色カラーコピー	40円
フルカラープリント	40円
モノクロコピー・モノクロプリント	8円

*左記料金には、イメージングユニットの貸与料、部品の交換・調整に必要な費用やトナーが含まれています。

*ご請求は、カウンター数値から算出され、1ヵ月単位で行います。

*チャージシステム契約の有効期間はお申込日から2年間とし、以後部品・資材の供給終了のご案内を差し上げるまで、同一条件にて1年毎に自動延長となります。

*推奨紙は、コニカミルタCFペーパー (カラー画像)、コニカミルタJペーパー (モノクロ画像) となります。

<国内総販売元> **コニカミルタ ジャパン株式会社** <製造元> **コニカミルタ株式会社**

〒105-0023 東京都港区芝浦1-1-1

本紙の記載内容は2016年4月現在のものです。9251-1007-90 1604T P8