



# 企業内印刷をサポート

できるが増える、コストが減る —  
卓越した高画質や確かなセキュリティと生産性の両立を実現。

社内配布資料や広報誌、セミナーで配布する小冊子、顧客に向けた案内状…  
いままで予算を割いて外部に発注したり、時間をかけて手作業で行うなどしていた高度なアウトプットの数々。  
これからは多彩なオプションを装着することによって社内でスピーディーに量産することができます。  
また、必要なときに必要な分だけ出力することができるので、在庫を抱える心配もありません。



## 高度なドキュメントアウトプットを可能にする 多機能フィニッシャー ※オプション

案内状の作成などに便利な3枚重ねの三つ折り機能をはじめ、様々なパターンのステープルやパンチ機能、中とじ製本など、自社内での高度な加工を可能にするフィニッシャーをご用意。プリントから最終加工まで一貫して行えるため、様々な印刷物を内製することができます。



	加工イメージ	FS-535	FS-534
ステープル機能	コーナーステープル                      2点ステープル(サイド)	最大100枚 (52~90g/m <sup>2</sup> )	最大50枚 (52~90g/m <sup>2</sup> )
製本(小冊子)機能 & 折り機能	中とじ                      2つ折り                      3つ折り(カラ3枚可能)	+  中とじ機 SD-512	+  中とじ機 SD-511
Z折り機能 & パンチ機能	Z折り                      パンチ                      Z折り+パンチ	+  パンチZ折りユニット ZU-606 60~90g/m <sup>2</sup>	-
パンチ機能	2穴                      上2穴	+  パンチキットPK-521 300g/m <sup>2</sup> まで対応可能	+  パンチキットPK-520 300g/m <sup>2</sup> まで対応可能
カバーシート機能 & インターシート機能	カバーシート                      インターシート	+  ポストインサーター PI-505 or 標準機能	標準機能

## 本格的なグラフィックコースやDTPコースに対応 Fieryコントローラー ※標準搭載

より本格的なグラフィックコースに対応する本体内蔵型のFieryイメージコントローラーをご用意。さらに進化した機能などにより、プロ仕様のハイレベルなプリンティング環境を実現します。

- コンパクトでありながらオンデマンド印刷の基本機能を備え、安定した印刷処理を行います。
- カラーマネジメントの基本機能を搭載した内蔵型EFIコントローラー。

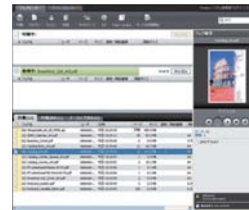


## Command WorkStation 5

新しいユーザーインターフェースでより直観的に、操作性が更に向上。ジョブセンターとデバイスセンターの2画面でジョブを効率的に管理します。

### ■ジョブセンター

すべてのジョブ管理機能を統合します。



- ▶ ドラッグ&ドロップによる直感的な操作。
- ▶ ジョブとサーバーの情報が同一画面で把握できます。
- ▶ 使用機能にあわせツールバーをカスタマイズ可能。
- ▶ RIP処理前/後のジョブをフル画面でプレビュー表示できます。

### ■デバイスセンター

サーバー設定機能を1つの画面に集約できます。



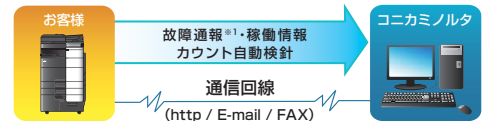
- ▶ 直感的なカラー設定ツールによる自在なプロファイルシュミレーションを設定可能。
- ▶ 用紙カタログを搭載し、本体とFieryコントローラーいずれからでもトレイ設定が可能。
- ▶ 効率的なジョブログ管理機能。

## きめ細かな保守サービスを実施

### 遠隔診断システム CS Remote Care

コニカミノルタの遠隔診断システムCSRCは、通信回線を利用した先進のサポートネットワークです。万が一の故障情報を、コニカミノルタのサービス管理システムに即時通報するとともに、マシンのダウンタイムを最小限に抑えるアラーム情報機能も備えることで、お客様の「最大満足」を追求しています。また、毎月のカウンターチェックなども、お客様の手を煩わせることなく確認できます。ワンランク上のサポート体制&アフターケアも、高性能のひとつであると、私たちコニカミノルタは考えます。

※使用可能な地域、通信回線など、詳しくは担当者までお問い合わせください。  
※通信に関わる費用は当社にて負担致します。  
※接続環境(電話回線またはネットワーク環境)の維持費用は含まれません。

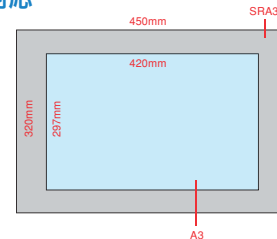


\*トラブルの内容により、一部通報されない場合があります。

## A3サイズの全面プリントが可能に

### SRA3サイズ対応

新たにSRA3用紙(320mm×450mm)に対応したことで、A3サイズの全面プリントが可能となりました。



## ハイボリュームプリントユーザーのニーズに対応した

### アップライトパネル ※オプション

立ったままでの作業に適したアップライトパネルをオプションで装着可能です。大量出力時の作業効率を高めます。

