

bizhub C750i Premiumの主な仕様

基本機能/コピー機能	
形式	コンソール
カラー対応	フルカラー
読取り解像度	600dpi×600dpi
書き込み解像度	1,800dpi相当×600dpi
階調数	256階調
メモリー容量	8GB (8,192MB)
SSD容量	標準: 256GB 最大: 1TB ^{※1}
複写原稿	シート、ブック、立体物(書き最大2kg)
最大原稿サイズ	A3
複写サイズ	用紙サイズ 本体: SRA3 ^{※2} (320×450mm)、A3 ~ A5、B6タテ ^{※3} 、A6タテ ^{※4} 、不定形用紙(第1トレイ: 幅: 90 ~ 297mm、長さ: 148 ~ 431.8mm、第2トレイ: 幅: 139.7 ~ 320mm、長さ: 182 ~ 457.2mm)、郵便はがき ^{※5} 、封筒 ^{※6} 、手差し: SRA3 (320×450mm)、A3 ~ A5、B6タテ、A6タテ、郵便はがき、封筒 ^{※7} 、インテックス紙、長尺紙 ^{※8} (幅: 90 ~ 297mm、長さ: 457 ~ 1,200mm)
複写サイズ	画像欠け幅 先端: 4.2mm以下、後端: 3mm以下、手前/奥側3mm以下
ウォームアップタイム (23℃、定格電圧時)	主電源 ONから オフまで 18秒以下 モーター 17秒以下
ファーストコピータイム ^{※9}	カラー 2.8秒
連続複写速度	4130×8530 A3/A4ヨコ B4 A3 カラー70枚/分 モノクロ75枚/分 カラー39枚/分 モノクロ42枚/分 カラー35枚/分 モノクロ37枚/分
複写倍率	固定 等倍 1:1.5%以下 拡大 1:1.154/1.224/1.414/2.000 縮小 1:0.866/0.816/0.707/0.500 固定任意 3種類設定可能 ズーム 25% ~ 400% (0.1%単位で設定可能) 変換独立変倍 25% ~ 400% (0.1%単位で設定可能)
給紙方式/給紙量	標準 本体トレイ2段(コピー-サルトレイ570枚×2段)+大容量給紙トレイ(1,650枚×1段+1,100枚×1段)+マルチ手差し: 165枚 オプション LU-205 (2,750枚×1段)、LU-303 (3,500枚×1段) 最大給紙容量 7,555枚(標準+LU-303 (3,500枚×1段))
対応用紙厚 ^{※7}	本体: 52 ~ 256g/m ² マルチ手差し: 60 ~ 300g/m ²
排紙容量	200枚
連続複写枚数	1 ~ 9,999枚
両面コピー	ノンスタック方式 用紙サイズ: SRA3 (320×450 mm)、A3 ~ A5、B6タテ、A6タテ、郵便はがき 対応用紙厚量: 52 ~ 256g/m ² ^{※8}
電源	AC100V 14A+6A (50/60Hz)
最大消費電力	2kW以下
エネルギー消費効率 ^{※9}	省エネ法の対象外
大きさ(幅×奥×高)	615×688×1,207mm (本体+ADFまで)
機械占有寸法(幅×奥)	937×688mm (ADFと手差しの補助トレイを開いた状態)
質量	約160kg (本体のみ、消耗品含まず)

※1 オプション ※2 第2トレイのみ ※3 第1トレイのみ ※4 封筒の種類、保管、印刷環境によりシワや印刷不良が発生する場合があります。
※5 コンピュータからのプリントのみ対応しています。 ※6 A4ヨコ、等倍、第1給紙トレイ、原稿ガラス面からの読み取り
※7 210g/m²以上の用紙に関しては十分な画質が得られない場合があります。また用紙種類により正しく印刷されない場合があります。
※8 インクジェット用紙は対応していません。
※9 52 ~ 59g/m²、210g/m²以上の用紙に関しては十分な画質が得られない場合があります。
※10 省エネ法(平成25年3月1日付)で定められた複写機・複合機別の測定方法による数値

自動両面同時読み取り原稿送り装置 (標準装備)

原稿送り装置の種類	
原稿の種類	1パス両面原稿送り装置 薄紙: 35 ~ 49g/m ² (片面原稿、混載原稿) 普通紙: 50 ~ 210g/m ² (片面原稿、両面原稿、混載原稿)
原稿サイズ	最大A3 (FAXモード時: 最大1,000mm)
原稿積載枚数	300枚 (64g/m ²) 同系列、異系列混載原稿対応
原稿読み取り速度	コピー時 (600dpi) 片面(カラー/モノクロ): 75/80ページ/分 ※A4ヨコ 両面(カラー/モノクロ): 150/160ページ/分
スキャン時	片面(カラー/モノクロ): 140/140ページ/分 (200dpi) 両面(カラー/モノクロ): 280/280ページ/分 ※A4ヨコ
スキャン時	片面(カラー/モノクロ): 120/120ページ/分 (300dpi) 両面(カラー/モノクロ): 240/240ページ/分 ※A4ヨコ
電源	本体より供給
大きさ(幅×奥×高)	612×503×177mm
質量	約15.1kg

本体標準価格 (標準搬入設置料) (税別)

bizhub C750i Premium 4,598,000円 (65,000円)

(Fieryイメージコントローラー標準装備モデル)

※上記搬入設置料はコニカミノルタジャパン株式会社が設置した場合の実例です。
※特殊作業(クレーン車使用等)の場合は、別途料金が必要となります。

複写機・複合機・プリンターのサプライ製品の製品安全シート(MSDS, Material Safety Data Sheet)をインターネット上に掲載しております。お使いいただく前に内容をご確認ください。
<http://konicaminolta.jp/pr/msds/>

ご注意 ※国内外で流通する紙幣、貨幣、政府発行の証券類、未使用の郵便切手、郵便はがき、政府発行の印紙類などをコピーすることは法律で禁止されています。
※著作権の目的とならない書籍・音楽・絵画・版画・地図・映画・図画・写真などの著作物は、個人的に、または家庭内その他、これに準ずる限られた範囲内で使用するためにコピーする以外は禁じられています。

安全にお使いいただくために ●ご使用前に取扱説明書をよくお読みの上、正しくお使いください。●表示された正しい電源・電圧でお使いください。
●アース接続を確実に行ってください。故障や電撃の場合、感電するおそれがあります。●水気、湿気、湯気、ほこり、油煙等の多い場所に設置しないでください。火災、感電、故障などの原因となることがあります。
●給紙キャビネットおよび専用アスク装着時は必ず付属の固定脚を取付け設置してください。

※コニカミノルタ、KONICA MINOLTAロゴ、シンボルマーク、Giving Shape to Ideas、bizhub、bizhubロゴ、CS Remote Careは、コニカミノルタ株式会社の登録商標または商標です。※Microsoft、Windows、Windows ServerおよびSharePointは、米国Microsoft Corporationの米国およびその他の国における登録商標です。※PostScriptは、米国Adobe Systems Inc.の米国およびその他の国における登録商標または商標です。※Mac OSは、Apple Inc.の米国およびその他の国における登録商標または商標です。※Fieryは、Electronics For Imaging, Inc.の登録商標または商標です。※Ethernetは富士通株式会社株式会社の登録商標です。※その他のブランド名おん各社の登録商標または商標です。※製品の仕様・外観・価格は都合により予告なしに変更する場合があります。※本誌掲載の商品は印刷のため実物と異なる場合があります。※本誌掲載の操作パネルの画面はハズミ合成です。※本誌掲載の価格は消費税は含まれておりませんので、ご購入の際は別途申し受けます。※本体価格には、消耗品類、その他関連商品は含まれていません。※bizhub C750i Premiumをご購入の際は保守サービスの契約を締結していただきます。詳細については販売担当者にお問い合わせください。※保守サービスのための必要な補修用部品は最低保有期間は複写機の製造中止後7年間です。※このカタログに記載されている商品は国内仕様のため海外では使用できません。※万が一、HDDに不具合が発生した場合、蓄積されたデータが消失することがあります。データの消失による直接、間接の損害については責任を負いかねますので、あらかじめご了承ください。(長期保存の場合は、HDDに引き取り、運用することをお勧めします)

コニカミノルタ情報機器事業の生産事業所およびその生産関係会社の全てにおいてISO14001を取得しています。また、国内販売会社の全拠点でも認証を取得しています。

国内総販売元

コニカミノルタ ジャパン株式会社
〒105-0023 東京都港区芝浦1-1-1

製造元

コニカミノルタ株式会社

お客様相談室 **0120-805039**

受付時間は土、日、祝日を除く9:00~12:00、13:00~17:00でお受けします。

おとわり 確認のためお問い合わせ内容を録音させていただいております。ご了承ください。
消耗品・修理・保守・サービスに関するお問い合わせは、ご購入いただいた当社販売店へご連絡ください。

製品についての詳しい情報は、インターネットでご覧いただけます。<http://konicaminolta.jp>

Fieryイメージコントローラー IC-420 (標準装備)

Fieryイメージコントローラー IC-420 (標準装備)	
形式	内蔵型
連続プリント速度	本体仕様に乗ずる
解像度	1,800dpi相当×600dpi/1,200dpi
メモリー	2GB
HDD	500GB
ページ記述言語	Adobe PostScript3
内蔵フォント	日本語2書体(リュウミンL-KL、中ゴシックBBB) 欧文138書体
対応プロトコル	Ethernet (TCP/IP)、HTTP/HTTPS、SSL/TLSfor HTTPS、SNMPv3、SMB、Port9100 (Bi-Directional)、IPP、LDAP、IPV6
対応OS	Windows 8.1 ^{※1} /10 ^{※1} Windows Server 2012/2012 R2/2016/2019 Mac OS X (10.11)、macOS Sierra (10.12)、macOS High Sierra (10.13)、macOS Mojave (10.14)、macOS Catalina (10.15)
インターフェース	10Base-T/100Base-TX/1000Base-T
電源	AC100V 50/60Hz 4A

※1 32ビット(x86)/64ビット(x64)環境に対応

インターネットファクス機能 (標準装備)

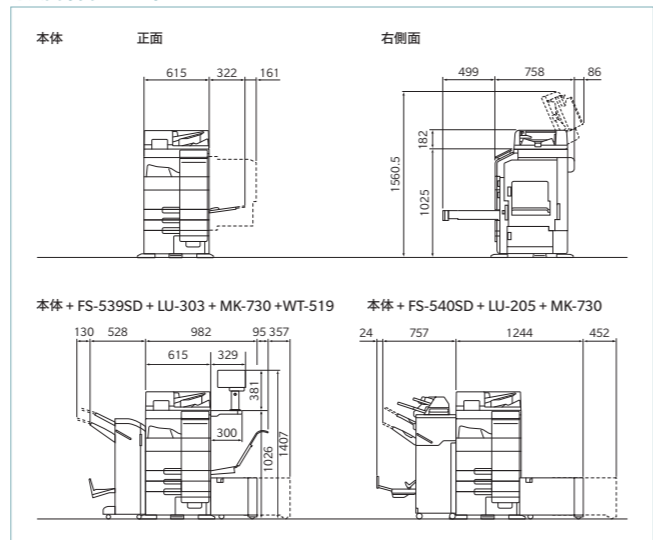
通信プロトコル	送信: SMTP、受信: POP3、TCP/IP Simpleモード、Fullモードに対応
送信原稿サイズ	A3、B4、A4
解像度	モノクロ時: 200×100dpi、200×200dpi、400×400dpi、600×600dpi カラー時: 200×200dpi、400×400dpi、600×600dpi
データフォーマット	モノクロ時: TIFF-F、カラー時: TIFF (RFC3949のProfile-Cに準拠)
宛先登録	メールアドレスをワンタッチダイヤルに登録(最大2,000件)
同報(順次同報)	最大605宛先(インターネットファクスのみの場合: 最大505宛先)
データ圧縮方式	モノクロ時: MMR/MR/MH カラー時: JPEG

スキャナー機能 (標準装備)

形式	フルカラーキャナー
読取りサイズ	本体仕様に乗ずる
読取り解像度	200×200dpi、300×300dpi、400×400dpi、600×600dpi
原稿読み取り速度	片面(カラー/モノクロ): 140/140ページ/分 (200dpi時) (A4ヨコ) 両面同時読み取り(カラー/モノクロ): 280/280ページ/分 (200dpi時)
インターフェース	Ethernet 10Base-T/100Base-TX/1000Base-T、IEEE 802.11a/b/g/n/ac ^{※1}
対応プロトコル	TCP/IP (FTP、SMB、SMTP、WebDAV) (IPv4/IPv6) ※SMB 3.0に対応
出カフォーマット	TIFF、JPEG、PDF、コンバクトPDF、OOXML(pptx、xlsx ^{※1} 、docx ^{※1})、XPS、コンバクトXPS、サーチャブルPDF ^{※1} 、PDF/A ^{※1} 、リニアライズドPDF ^{※1}
対応OS ^{※2}	Windows 8.1 ^{※1} /10 ^{※1}

※1 オプション ※2 TWINドライバーの対応OS ※3 32ビット(x86)/64ビット(x64)環境に対応

寸法図 (単位: mm)



bizhub C750i
Premium
Fieryイメージコントローラー標準装備モデル

EQUIPPED WITH ADVANCED PERFORMANCE

オフィスの出力環境を
ワンランクアップ。



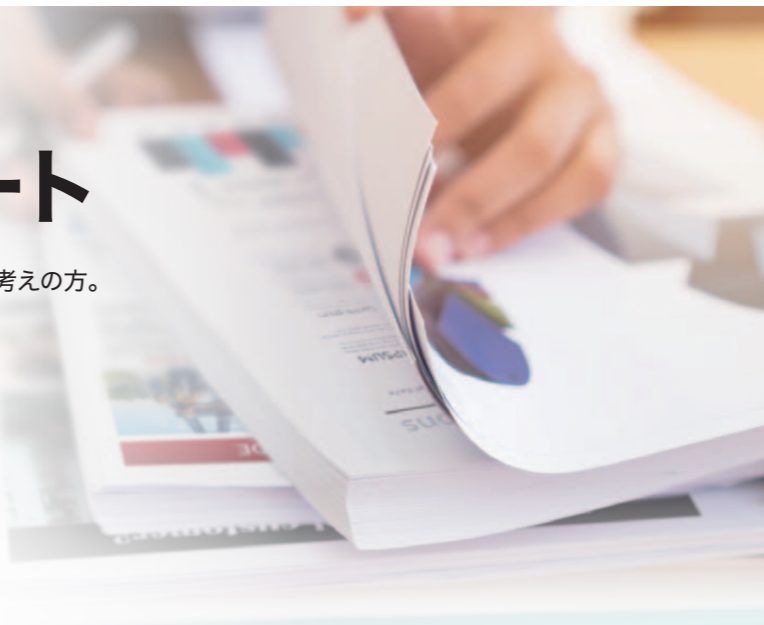
Giving Shape to Ideas

オフィス業務に加え 企業内印刷をサポート

ダイレクトな情報発信やコスト削減の観点から印刷物の内製化をお考えの方。
また、販促物の訴求力アップのためクオリティを高めたい方に。

「bizhub C750i Premium」はFieryコントローラーを標準搭載し、
生産性や品質においてワンランク上の出力環境を構築。
もちろん日常業務を効率化する多彩な機能も備えています。

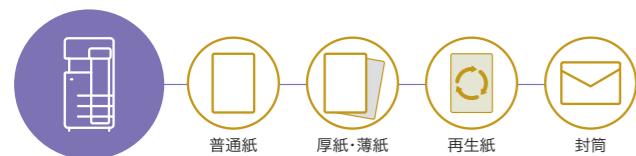
オフィス機でありながらグラフィック用途にも最適な1台が
ドキュメントに新たな価値を加え、あなたの創造性を高めます。



オフィス機として、日常業務の効率を高める

紙の種類を検知する 紙種センサー

用紙の坪量、封筒など、用紙の種類を自動検知。さまざまな用紙でも最適
なトナー調整や紙送りをすることで、最適かつ高品質な印刷が可能です。



仕事の効率をアップする 豊富な給紙オプション

給紙容量は標準で最大
4,055枚。さらに、大容量給
紙ユニットLU-303*を装着
することで最大7,555枚の
大量給紙を実現。給紙回数
を減らすことでダウンタイ
ムを削減します。

*オプション



高度なドキュメントアウトプットを可能にする 多機能フィニッシャー

案内状の作成などに便利な3枚重ねの三つ折り機能をはじめ、さまざま
なパターンのステープルやパンチ機能、中とし製本など、自社内での高
度な加工を可能にするフィニッシャーをご用意。プリントから最終加工
まで一貫して行えるため、様々な印刷物を内製することができます。また、
マニュアルステープル機能により、ステープルを外したコピー原稿や、ス
テープル設定をし忘れた出力物に、その場ですぐにとじることができます。

*オプション

紙詰まり時のダウンタイムを低減 パージ機能

フィニッシャー内で紙詰まりがあった場合、本体内の残留用紙を胴内の
トレイに自動排出します。用紙を取り除く手間を軽減し、処理時間を短
縮します。



機能	加工イメージ	FS-540 ^{※1} ※2	FS-540SD ^{※1} ※2	FS-539 ^{※1} ※2	FS-539SD ^{※1} ※2
仕分け (シフトソート) 機能	1部ずつ排紙位置を ずらして排紙する	○		○	
ステープル機能	コーナー ステープル コーナー ステープル (平行) ^{※4} コーナー ステープル (平行) ^{※4} 2点 ステープル (サイド)	・薄紙/普通紙(52~80g/m) A4、B5:最大100枚、B4:最大65枚 A3、A5:最大50枚 ・普通紙(81~90g/m) B4、A4、B5:最大60枚、A3、A5:最大50枚		・薄紙/普通紙(52~90g/m):最大50枚 ・厚紙(91~120g/m):最大30枚 ・厚紙(121~209g/m):最大15枚	
製本(小冊子)機能 & 折り機能	中とし 中折り 三つ折り (3枚可能)	—	最大20枚	—	最大20枚
Z折り機能	Z折り	Z折りユニットZU-609 [■] 52~90g/m		—	
パンチ機能	2穴 上2穴	パンチキットPK-526 [■] 300g/m ² まで対応可能		パンチキットPK-524 [■] 300g/m ² まで対応可能	
カバーシート機能 & インターシート機能	カバーシート インターシート	ポストインサーターPI-507 [■] or 標準機能		標準機能	

※1 フィニッシャー装着時の胴内排紙が可能です。排紙先は最大で3つまで設定できます。FS-540/FS-540SDは、ジョブセパレーターJS-602を装着すれば、胴内排紙を含め最大4つまで設定できます。

※2 中継搬送ユニットRU-519が必要です。 ※3 A3、A4タテ、A4ヨコ、B5タテおよびA5ヨコに対応しています。但し、A3、A4ヨコは手動設定が必要です。

生産機として、印刷物の品質を高める

本格的なグラフィックユースやDTPユースに Fieryコントローラー ※標準搭載

グラフィックユースに対応するFieryイメージコントローラーを搭載。
プロ仕様のハイレベルなプリンティング環境を実現します。

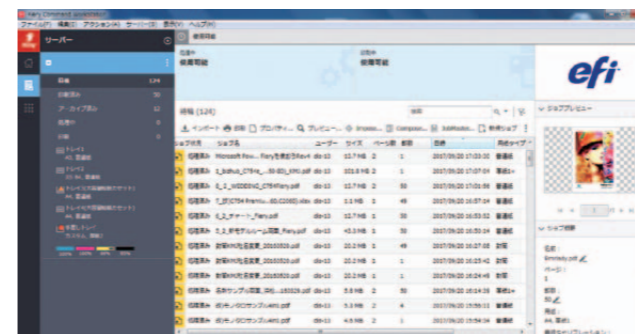
本体内蔵型のためコンパクトな設置スペースそのまま

オンデマンド印刷の基本機能を備え安定した印刷処理

高度なカラーマネジメントで高品質な色再現

■ Command WorkStation 6

新しいユーザーインターフェイスで操作性が更に向上。ジョブセンター
とデバイスセンターの2画面でジョブを効率的に管理します。

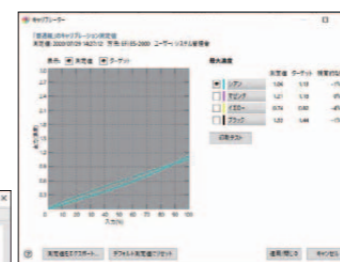
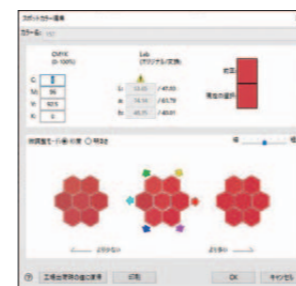


ジョブセンター すべてのジョブ管理機能を統合します。

- ▶ インターフェイスを一新、わかりやすく使いやすくより直感的に操作が可能です。
- ▶ 柔軟な検索機能とフィルター機能を使用することで、ジョブの検索をスピードアップして、迅速に対応できるようになります。
- ▶ プロダクションマネージャーは、印刷物の生産に関する主要な統計データを通じて状況を把握しやすくなるので、印刷現場をより効率的かつ生産的に管理できます。

■ キャリブレーション

手軽にキャリブレーションが
行えるCalibrator機能を搭載
しています。



■ Spot-on代替カラー

アプリケーションで指定された
RGB/CMYKデータを特定のCMYK
値に置換し、適切な色再現し
ます。

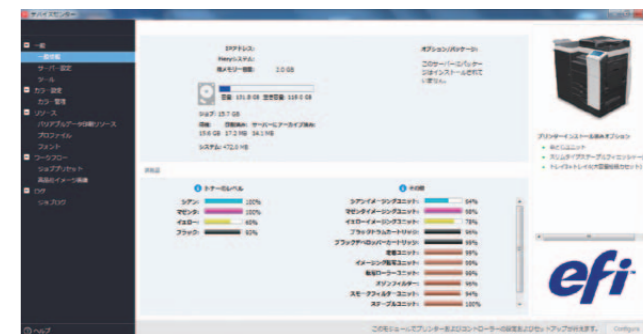
※キャリブレーションには専用測色機が必要です。
※本機能の操作トレーニングについてはサービスメニューをご用意しています。
※色再現性はプリンター性能の範囲内であり、すべてを保証するものではありません。

A3サイズの全面プリントが可能 SRA3サイズ対応

SRA3用紙(320×450mm)に対応し、307.1×437.1mmの印字領域を確保。A3サイズの全面プリントが可能となりました。



SRA3サイズ

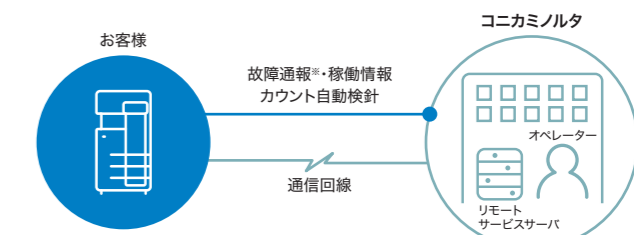


デバイスセンター サーバー設定機能を1つの画面に集約できます。

- ▶ 直感的なカラー設定ツールによる自在なプロファイルシミュレーションを設定可能。
- ▶ 用紙カタログを搭載し、本体とFieryコントローラーいずれからでもトレイ設定が可能。
- ▶ 効率的なジョブログ管理機能を搭載。

お客様の管理負担を軽減するリモートサービス KONICA MINOLTA iCare

KONICA MINOLTA iCareは、先進の遠隔診断リモート管理プラットフォームにより、故障の未然防止や故障時の迅速な対応を実現。マシンのダウンタイムを最小限に抑えることが可能です。ファームウェアの自動更新やパネル画面をお客様と共有できる遠隔サポートなどのサービスも展開しています。



※トラブルの内容により、一部通報されない場合があります。

幅広い視野での環境対応 さまざまな環境基準に適合

再生素材の積極的な採用で資源の有効活用に貢献するほか、随所に環境配慮テクノロジーを取り入れ、低消費電力を達成。幅広い視野で環境負荷の低減に貢献しています。

取得している環境ラベルの一部

