



KONICA MINOLTA

7255

Digital Input/Output Station

オフィスネットワークと連携して生産性の向上をもたらす、毎分55枚 高速デジタル複合機。
A4ヨコ

New



7255



www.jemal.or.jp
AA-03-022



認定番号 第01117025号



グリーン購入法適合



毎分
55枚 A4ヨコ
デジタル複合機

写真はオプションを装着した状態です。

<http://konicaminolta.jp>

The essentials of imaging



ネットワークと連携した高い生産力を、 すべてのワーキングピープルに。

ネットワークという強力なポテンシャルは生産力を飛躍的に加速し、理想的なソリューションへとビジネスを導きます。

デジタル複合機7255は高速スキャン、高速アウトプットによって情報のスピーディな入出力を行い、ネットワークと連携した生産性の向上をもたらすデジタル複合機です。





紙文書を毎分70枚の高速スキャンによってスピーディに取り込み、電子データへの変換を行うことでオフィスのペーパーレスを促進。取り込まれたデータを、ネットワークでつながったパソコンで共有することが可能です。

7255がネットワークの中心的な役割を担うことで、情報の共有環境を構築します。

取り込んだデータの蓄積を一元化することで、重複管理によるロスを削減します。

紙文書のような保管場所を設ける必要がなく、オフィスが有効に使えます。

A4ヨコ。

INPUT

SHARE

OUTPUT

加工したデータを必要な部数、必要な形態で効率よく出力するPOD(プリント・オン・デマンド)に対応。ネットワーク接続されたデスクのパソコンからの出力指示で、ニーズに合ったプリントアウトがスピーディに行えます。

毎分55枚の高速出力を実現。高い生産性を誇ります。

マルチOS / マルチプラットフォーム対応で、ネットワークプリントにおける柔軟性の高さを発揮します。

600dpiの高画質と重合トナーの採用によって、出力部数の多少に関わらず常に高画質のプリントアウトが行えます。

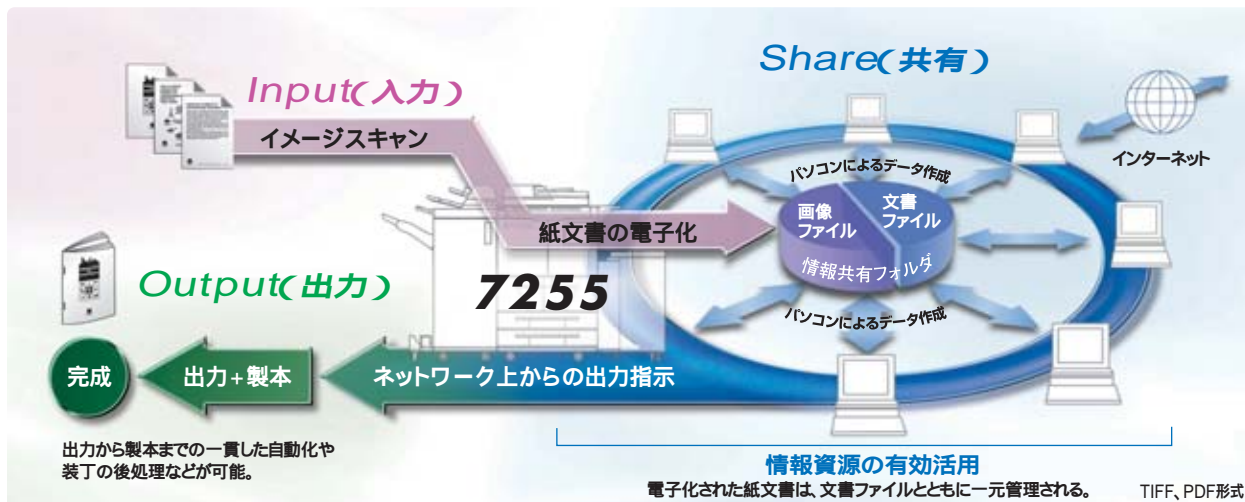
A4ヨコ。

Network Scan

7255が情報資産の活用を促進し、オフィス業務の流れを変えます。

紙文書はパソコン内の文書ファイルとは別々に管理されているため、共有化が不十分で効率のよい情報活用ができません。7255なら、紙文書を電子化してネットワーク内の共有サーバで一元管理。クライアントパソコンから、必要に応じて情報の閲覧/加工/アウトプットが一括して行えるようになります。

ネットワークの概念図

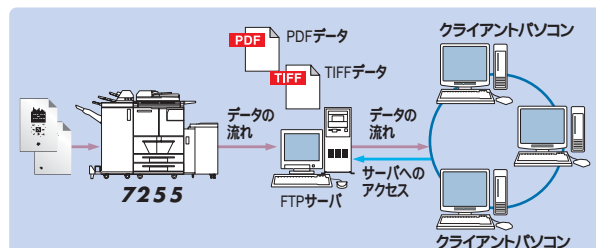


スキャンデータをサーバ内に保管し、配信しづらかった大容量データも共有化。

[Scan to FTP]

スキャンした紙文書をFTPサーバに送信し、指定のディレクトリに保存。オフィスネットワーク内の各クライアントパソコンからサーバにアクセスすれば、スキャンデータの取り込みと共有化が容易に行えます。配信のしづらい大容量データの共有などにも効果的です。

オプションのプリンタコントローラIP-511 TypeAが必要です。



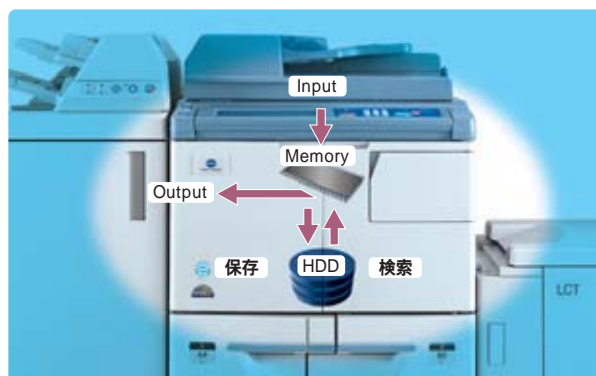
ファイルサーバの容量負荷を、7255本体のHDDで解消。

[サーバ機能]

スキャンデータを大容量20GBの本体HDDに保存。ファイルサーバとして活用することで、ネットワーク上のサーバ負荷やクライアントパソコンの容量を圧迫することなく、データを共有することができます。またジョブデータなども同時に保存され、本体操作パネルからでもスピーディにアウトプットが指示できます。

オプションのハードディスクHD-105が必要です。

万が一7255のハードディスクなどに不具合が生じた場合、スキャナで読み込まれたデータが消失してしまう場合があります。大切なデータはパソコン、各種メディアなどに保存しておくことをおすすめします。また重要な書類の原本は、必ず別途保存してください。





毎分70枚 の高速スキャンで、情報管理をスマートに。

【高速ネットワークスキャナ】¹

膨大な紙文書も毎分70枚²の高速スキャンによって、スピーディにデータ化。データをハードディスクに保存し、TWAIN対応の各種アプリケーションでパソコンに取り込むこともできます。オフィスのペーパーレスを促進するだけでなく、情報の一元化による管理の効率化や、文書の共有化によるロスの削減など、多くのメリットを生み出します。

- 1 オプションのプリンタコントローラ IP-511 TypeAが必要です。
- 2 A4ヨコ、600dpi時。

スキャンしたデータを、Eメールでダイレクトに送信。

【Scan to Eメール】

操作パネルから相手先のメールアドレスを指定すれば、スキャンした文書や画像をそのまま添付ファイル(TIFF、PDF形式)にしてEメールで送信することができます。簡単でありながらスピーディな情報伝達で、通信費の削減にも貢献します。

オプションのプリンタコントローラ IP-511 TypeAが必要です。

NETWORK SOLUTION

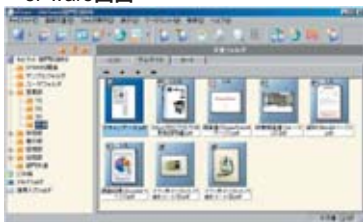
オフィスドキュメントの統合・管理で、ワークフローを効率化。

【ePware / PageScope Cabinet Pro】

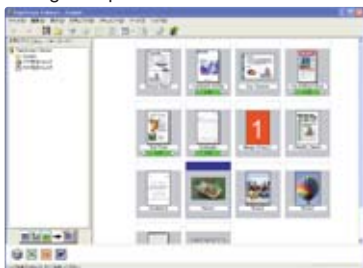
ePwareはさまざまなアプリケーションで作成された電子文書と、スキャンした紙文書のデータをPDF形式で統括し、管理と共有化を行います。またPageScope Cabinet Proはスキャンした紙文書のデータと、通常のアプリケーションで作成したファイルを一元化し、管理と運用の効率化を促進、それぞれパソコン上でのデータ編集/加工と効率的なアウトプットを実現する、文書管理ソフトウェアです。

別売ソフトウェアです。ご利用の際は別途お買い求めください。

ePware画面



PageScope Cabinet Pro画面



7255で取り込める画像はモノクロデータです。

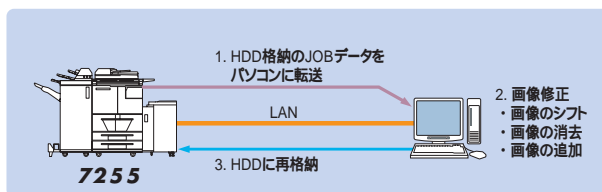
スキャンされた文書及び画像の保存が簡単にできます。ファイル内容がサムネイルで表示できます。関連データのグルーピングができます。検索機能、OCR機能が搭載されています。

本体HDD とクライアントパソコンの間で、スキャンデータを相互にやりとり。

【ジョブエディタ】

スキャン後HDDに保存されたデータを、ネットワーク上のクライアントパソコンに転送。パソコン側で画像のシフトや、ヨゴレ、ページ番号など不要部分の消去を行い、加工が完了したデータを再びHDDに送り返して出力できます。

オプションのハードディスクHD-105が必要です。



スキャンしたデータを、指定のフォルダに直接転送。

【スキャンダイレクト】

スキャンした紙文書のイメージファイルを、ネットワーク接続されたクライアントパソコン内のフォルダへ、FTP転送によって自動送信できます。専用サーバ、TWAIN対応アプリケーションが不要で、データの閲覧や編集、印刷などの指定はイメージング等のWindows標準ツールで行えます。

別売ソフトウェアです。ご利用の際は別途お買い求めください。



Network Output

PODは小回りの効くアウトプットと、大幅なコストダウンを実現します。

例えば今までの印刷物なら、まとまった数量を一度に刷る必要があるために印刷費用や在庫の管理費など、さまざまなコストが発生します。またほんの少しの修正が発生するだけで、ストック分を廃棄せざるを得なくなるというリスクをかかえています。これではとてもコストダウンは見込めません。

7255の実践するPOD（プリント・オン・デマンド）とは、毎分55枚の高速・高画質出力によって必要な時に必要な数量だけ、望みの製本スタイルで情報をアウトプットする一連の流れのこと。余剰在庫を持たず、内容の改訂やページの差し替えもデータの修正だけで簡単。余分なストックをかかえる必要がなくなり、大幅なコストダウンに貢献します。

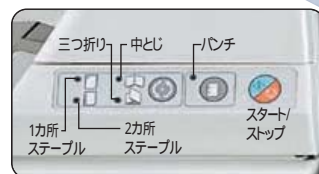
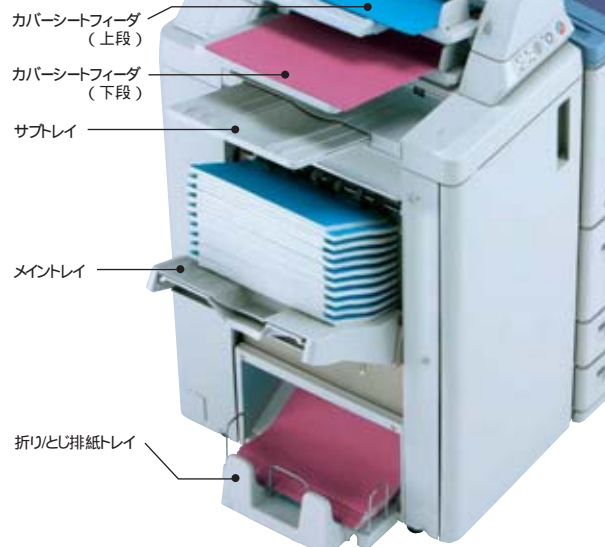
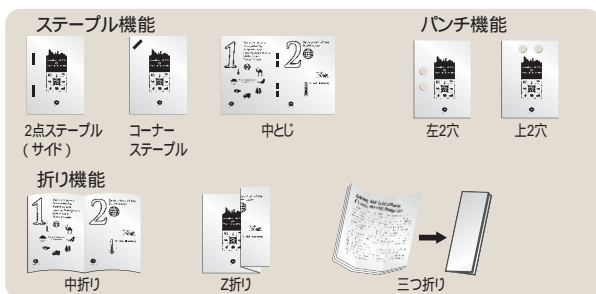
A4ヨコ。

用途に応じて多彩なアウトプットを行う、4種類の高機能フィニッシャー。

【豊富なフィニッシング機能】

従来、手作業か外注でしか対応できなかったような製本が、社内で自動的に行える高機能フィニッシャーをオプションでご用意。7255に装着することで、ステープル・パンチ・折り・中とじなど、製本作業に必要な各種加工が高速で一括自動処理できるようになります。マニュアルや提案書、DMなどの出力を美しく、かつ多部数から小ロット・多品種まで幅広く対応。POD実践への大きな戦力です。

フィニッシング機能の種類

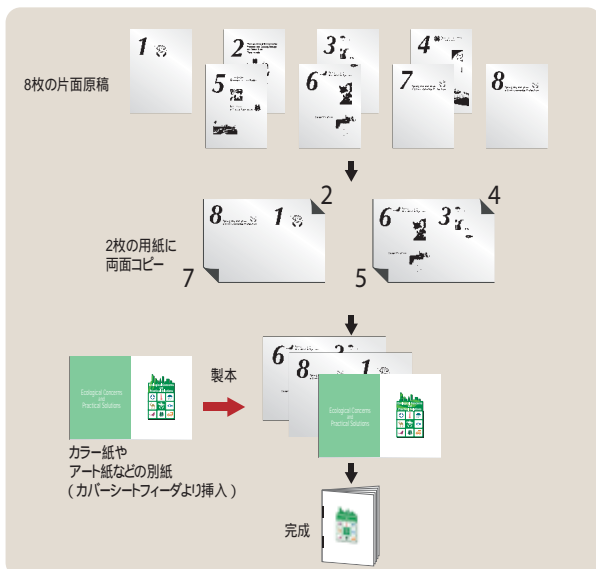


カバーシートフィーダ下段に印刷済みの用紙をセットすれば、ステープル、パンチ、中とじ、三つ折りをマニュアルでフィニッシングすることもできます。

カラー紙を加えることで、アウトプットに説得力を。

【カバー挿入(小冊子出力)機能】

あらかじめ印刷した厚紙やカラー紙などを、フィニッシング時に表紙として挿入することが可能。より表現力に富んだ、美しい仕上がりにできます。



フィニッシング機能一覧

	FS-210	FS-110	FS-111	SF-101
ソート				
グループ				
シフト				
1か所ステープル	50枚	50枚	100枚	
2か所ステープル(サイド)	50枚	50枚	100枚	
パンチ(2穴)	1	1	2	
中折り/中とじ				
三つ折り				
Z折り	2	2	2	
カバー挿入	3	3		

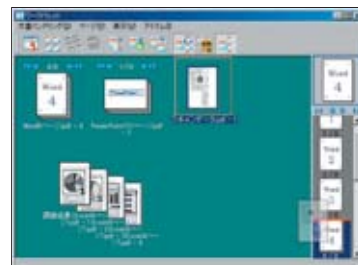
- 1 オプションのPK-110、PK-120、PZ-108いずれかを装着時。
- 2 オプションのPZ-108装着時。
- 3 オプションのPI-110装着時。

少ない工数で短時間に、魅力的なフィニッシングを実現。

【ePware / PageScope Cabinet Proとの連携】

文書管理ソフトウェアePware/PageScope Cabinet Pro (P5参照) と連携すれば、さまざまなアプリケーションで作成した文書を組み合わせるの製本も、フォーマットの違いを気にすることなくページ単位で設定可能。作成元のアプリケーションをすべて立ち上げる必要もなく、より少ない工数で出力を行えます。

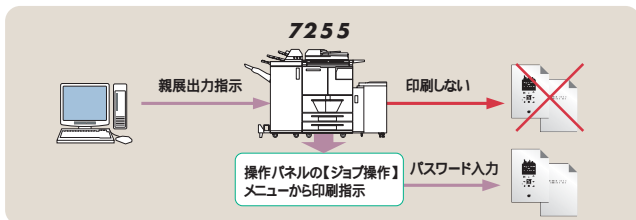
画面はePwareです。



機密性の高い重要書類などには、
パスワード設定でセキュリティも万全。

[親展出力機能]

見積りや人事通達など、他のスタッフに見られたくない重要書類の出力にはセキュリティロックをかけることができます。ロックされた文書は本体操作パネル上からパスワードを入力することで出力を開始しますので、指示を出した人が確実に受け取ることができます。
オプションのプリンタコントローラIP-511 TypeAが必要です。



生産性を最大で毎分127枚に拡大する、2台連携出力。

[高速タンデムコピーシステム]

もう1台の7255または7272とケーブル接続すれば、毎分110/127枚の高速コピーを実現するタンデムシステムに発展します。また片側のマシンで原稿を連続スキャンしている間に、もう一方のマシンがデータを受けて出力するといった連携も可能で、繁忙期の大量出力ニーズにも対応できます。

A4ヨコ。



グラフィカルな分かりやすい画面で、
プリントアウトを簡単設定。

[GUIプリント設定]

クライアントパソコンから出力を指示する際の、用紙サイズや仕上げなど各種設定を行う画面に多彩なグラフィックを採用。複雑な出力指示も導入当初から分かりやすく実行でき、出力ミスの軽減によるコストダウンも図れます。

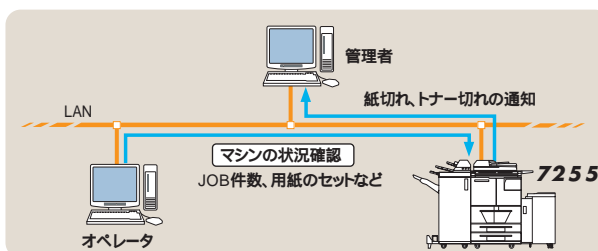


NETWORK SOLUTION

マシンの状態を常時モニターし、業務効率を向上。

[ネットワークコピア]

コントローラを用いることなく、複合機本体に標準搭載されたユーティリティソフトウェア。Webブラウザ上からマシンの詳細設定やステータスを常に確認でき、業務の効率化を図ります。また用紙やトナーの補給が必要になった際は、自動的にネットワーク管理者へ電子メールで通知。ダウンタイムを削減し、常に最良のコンディションが維持できます。

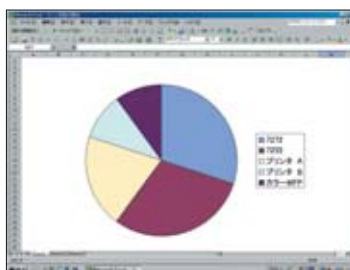


印刷記録を集計し、効率的に一元管理。

[VISUALCOUNT]

クライアントパソコンから指示されたプリント情報を、クライアント名、マシン名、アプリケーション名、印刷枚数など詳細に渡って取得。印刷ログをサーバに自動転送し、各個人の使用状況を一元管理する集計・管理ソフトウェアです。

別売ソフトウェアです。ご利用の際は別途お求めください。



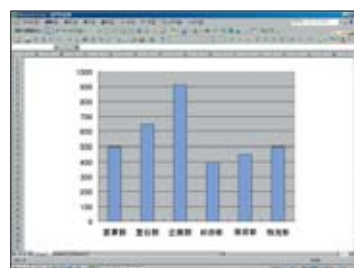
マシン別出力割合

出力コストの削減や、
効率的なプリンタ配置へのデータを収集。

[VISUALCOUNT-MASTER]

部門別、デバイス別にコピー・プリント・FAX出力された枚数を、サーバのデータベースに自動集計。グラフ化によって分かりやすい分析データを作成し、出力コストの削減やマシンの適正配置のためのバックデータを提供する出力カウント集計・管理ソフトウェアです。

別売ソフトウェアです。ご利用の際は別途お求めください。



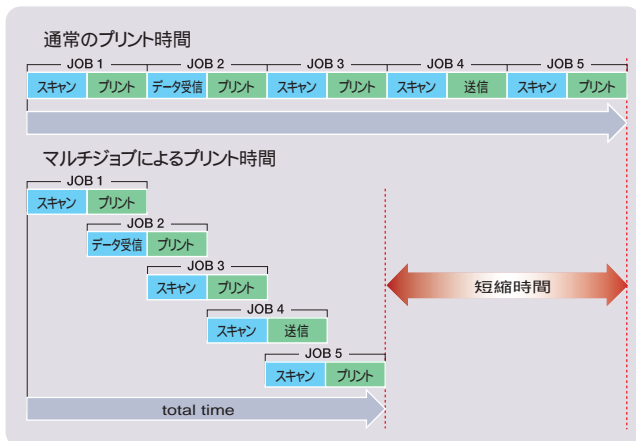
部門別経費

デジタルならではのマルチファンクション。

入・出力中に平行して次の作業を開始し、作業時間を大幅に短縮。

[マルチジョブ]

出力中に次の原稿のスキャンを開始したり、連続でのスキャン中にクライアントパソコンからスプールドータを受けるといった、複数のジョブを同時に5つまで受け付け可能。待ち時間を大幅に短縮し、効率的なオフィスワークを提供します。



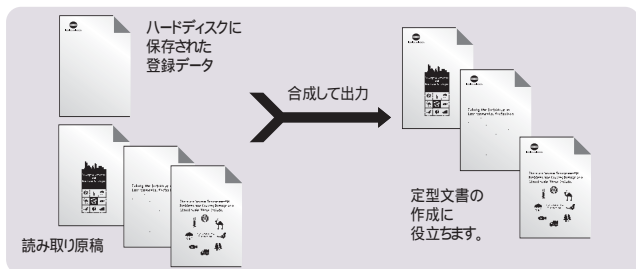
使用頻度の高い定形フォームを保存し、スキャンデータと組み合わせる出力。

[登録オーバーレイ機能]

普段の業務で頻繁に使用する定形フォームと、新規にスキャンした画像などのバリエーションデータを組み合わせ、切り貼りなどの手作業を行わずにイメージした通りの印刷物に仕上げることができます。

オプションのハードディスクHD-105が必要です。

登録オーバーレイ機能

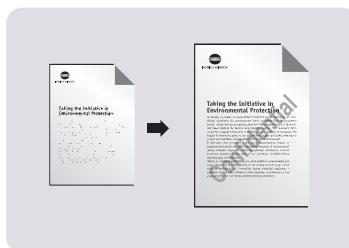


出力する文書にページ番号や分類スタンプを追加。

[スタンプ機能]

出力する文書にページ数や日付/時刻、ウォーターマーク、ナンバリング(通し番号)と、「社外秘」などの定形スタンプ(全12パターン)を追加で印字することができます。

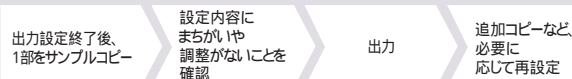
オプションのハードディスクHD-105が必要です。



多部数コピーの前に仕上がりを確認し、ミスコピーを未然に防止。

[確認コピー機能]

多部数をまとめてコピーする際に、入力した部数に関わらず最初の1部だけを自動的にサンプルとして出力。ステイブル位置や濃度など仕上がりを確認してから必要部数の出力を開始するので、ミスコピーの大量排出を未然に防止できます。サンプルで設定を修正した後も、再度確認コピーで最適な状態になるまでサンプル出力を繰り返せますので、何度も元原稿をスキャンし直す必要はありません。



頻度の高いコピー設定をメモリに登録。

[プログラムメモリ機能]

定形マニュアルの作成など同じ入力を繰り返す設定について、その内容を最大30件までメモリに登録することができます。コピーモードや濃度、倍率など複数の条件を入力し、設定条件ごとに名称を付加することも可能です。

すべての作業を支える、高い信頼性。

給紙容量が増え、
いっそうの連続出力にも対応。

【大容量給紙/ユニバーサルトレイ対応】

最大8,950枚（64g/m²紙）の大量給紙によって、用紙の交換頻度を低減。毎分55枚²の高速出力に見合う、必要十分な容量を確保しました。また使用できる用紙サイズはB6からA3ワイド（314mm x 459mm）まで幅広く対応。厚紙やラベル紙、カラー紙など使用できる用紙の種類も豊富で、自由度の高いアウトプットを実現します。

- 1 オプションの大容量給紙ユニット(A4)LT-402装着時。
- 2 A4ヨコ。

出力中の用紙切れは、
他のトレイが切り替わって継続。

【オートレイチェンジ機能】

出力中にトレイ内の用紙が切れた場合、同サイズ、同方向の用紙がセットされた別トレイからの給紙に自動的に切り替わります。空いたトレイには出力中でも給紙でき、用紙補給によるダウンタイムを低減。より多くの枚数が連続で出力可能です。



サイズの異なる原稿も、分けずに読み取り。

【異系列原稿混載モード】

自動原稿送り装置にセットした読み取り原稿の中に、定形サイズの異なるものが混ざっている場合でも、大きさを認識してサイズに合った用紙にコピーを自動的に行います。

振動を抑え、入出力時の精度を向上。

【高剛性シャーシ】

ボディの基本フレームに、箱形底面パネルの一体型高剛性シャーシを採用。作動時の機械的振動を緩和し、入出力時の画質精度を向上しました。またマシンそのものの耐久性も、合わせて強化されています。



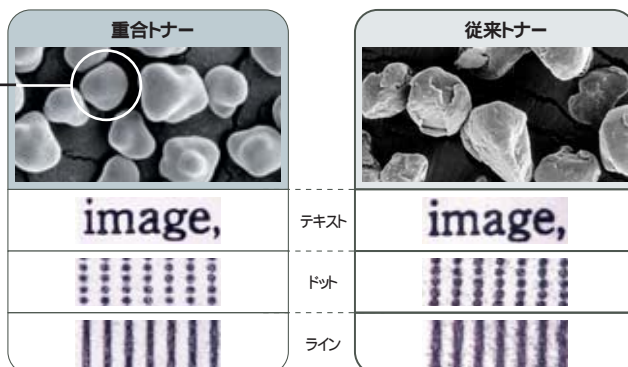
再現性と定着性を兼ね備えた、
微粒子の高品位トナーを採用。

【重合トナー採用】

画質向上と環境配慮の観点から、6.5μmという小粒径かつ均質性に優れた粒子を持つ重合トナーを採用。光沢を適度に抑えた目に優しい高画質と、オイルレスでありながらワックス内包によって優れた定着性を両立し、トナー使用量を節約する効果も得られます。



形や大きさの揃ったトナーを使用



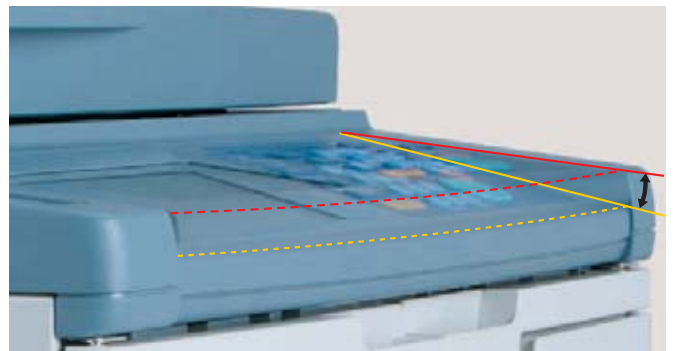
あくまでユーザー本位に。快適な操作性。



見やすさと使いやすさにこだわった、
操作のしやすい新パネルデザイン。

【ユニバーサルデザイン仕様 操作パネル】

コントロールの要である操作パネルには大型液晶画面を採用し、より見やすく表示。またボタンまわりの名称は平易な言葉で分かりやすいものとし、ハイコントラストで読みやすい表示としました。パネル角度は使用環境に合わせて、2段階からお選びいただけます。



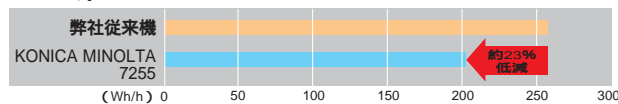
プリント中のトナー切れも、フロントエントリーですばやく交換。

【トナーカートリッジ交換】

トナーカートリッジはフロントからの出し入れで、簡単に取り替え可能。出力中など、本体が動作している中でも入れ替えができ、ロスタイムを低減します。さらに使用済みトナーを再利用し、廃棄トナーをいっさい発生させない「トナーリサイクル」機構を装備するとともに、トナーボトルは環境を考慮した「リユースボトル」を採用しています。

エネルギー消費効率を低減、 グリーン購入法適合。

エネルギー消費効率は、205wh/hの低消費電力を達成。国の定めるグリーン購入法の規格をクリアしています。アルミ薄肉定着ローラーの採用をはじめ、エネルギー効率に優れたテクノロジーを積極的に開発しています。



環境配慮を推し進めるための、 国内外の基準に適合。

環境負荷の少ない複写機としてエコマーク認定。

(財)日本環境協会から、製造段階、梱包発送、回収システム、再利用、成分、騒音、電気消費、安全性などの分野で環境への負荷が少ない製品である認証を受けています。



国際エネルギースタープログラムの基準に適合。

地球規模でエネルギーの効率的な使用に取り組む「国際エネルギースタープログラム」の基準に適合しています。



有害物質の削減にも寄与。

シャーシにはクロムレス鋼板を、レンズ・ハーネス(束線)には鉛を含まない材料を、電装基板には鉛フリーはんだを一部採用するなど、有害物質の削減に寄与しています。

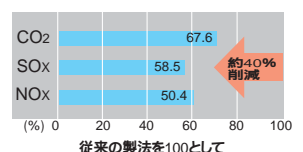
製品の定量的な環境情報が分かるエコリーフを公開。

資源採取から製造・物流・使用・廃棄リサイクルまでの、全ライフサイクルを通じた製品の定量的な環境データをLCA(ライフサイクルアセスメント)の手法で求め、その結果を開示する新しい環境ラベルがエコリーフです。製品環境情報は(社)産業環境管理協会のホームページをご覧ください。<登録番号>No.AA-03-022(7255)



CO₂、SO_x、NO_xの排出量を 従来に比べて約40%も低減。

重合トナーの採用により、製造プロセスにおけるCO₂、SO_x、NO_xの排出量を従来に比べて約40%も低減しました。



リユースを考慮した設計

リユースを考慮したモーターなど標準電気部品を採用しています。マテリアルリサイクルを考慮した再生プラスチック部材を採用しています。解体性を考慮した剥がしやすい両面テープを採用しています。



システムオプション

ステイブルフィニッシャー FS-111
1セット100枚までのステイブル処理が可能。

ステイブルフィニッシャー FS-110
1セット50枚までのステイブル処理が可能。

カバーシートフィーダ PI-110
FS-210/FS-110に装着して200枚までのカバー紙を給紙できます。



純正PS3拡張キット

プリンタコントローラ IP-511 TypeA用

拡張メモリ

MU-404(64MB)

MU-405(128MB)

プリンタコントローラ IP-511 TypeA用

プリンタコントローラ IP-511 TypeA
7255に装着することで高度なネットワーク機能を付加することができます。

大容量給紙ユニット(A4) LT-402
A4、B5、ワイドサイズ紙(314x223mm)に対応。5,000枚まで収納できます。



パンチキット PK-110
FS-110/FS-210に装着することで、パンチ処理が行えます。

パンチキット PK-120
FS-110/FS-210に装着することで、パンチ処理が行えます。

パンチZ折りユニット PZ-108
FS-110/FS-111/FS-210に装着することでZ折り処理とパンチ処理が可能です。

ブックレットステイブルフィニッシャー FS-210
1セット50枚までのステイブル処理が可能。さらに2種類の折り機能(中折り、三つ折り)を搭載しています。

シフトトレイ SF-101
シフト出力を可能とするコンパクトなトレイです。

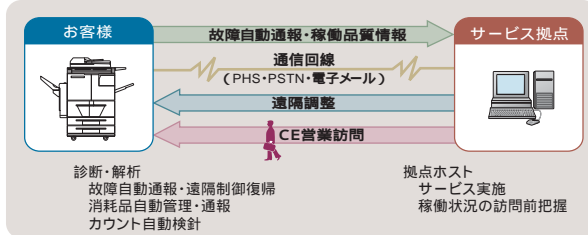
ハードディスク HD-105
7255に装着することで、サーバ機能や定形スタンプ機能などを付加します。

大容量給紙ユニット(A3) LT-412
A3、A4、B4、ワイドサイズ紙(314x458mm)に対応。4,500枚まで収納できます。

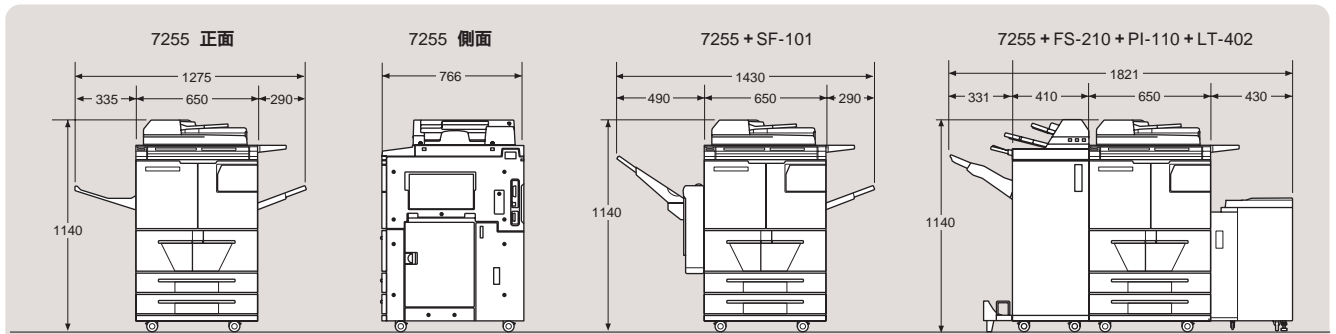
遠隔診断システムできめ細かなサービスを実施。

当社の遠隔診断システムは、通信回線を利用した先進のサポートネットワーク。万が一の故障を当社のサービス管理システムに即時通報するとともに、マシントラブルを未然に防ぐアラーム情報機能や遠隔操作機能まで備え、お客さまの『最大満足』を追求しています。また、毎月のカウンターチェックなども、お客さまの手を煩わせることなく確認できます。ワンランク上のサポート体制&アフターケアも、高性能のひとつだとコニカミノルタは考えます。

一部地域では使用できない場合があります。詳しくは担当者までお問い合わせ下さい。



寸法図(単位:mm)



7255の主な仕様

名称	7255
形式	コンソール
読取り解像度	600dpi
書き込み解像度	600dpi
メモリ容量	64MB(オプションで最大576MBまで増設可能) 格納ページ数 標準175面 最大1,575枚(FaxNo.4チャート使用時)
階調	256階調
複写原稿	シート、ブック、立体物(厚さ30mm 重さ6.8kgまで)
最大原稿サイズ	A3
複写サイズ	用紙サイズ A3, B4, A4/A4R, B5/B5R, A5/A5R, B6R, ハガキ、非定形紙Max.314 x 458mm 画像欠け幅 先端/後端:4mm以内 手前/奥側:2mm以内
ウォームアップタイム	5分未満(条件:20 ・定格電圧)
ファーストコピータイム	約3.4秒(条件:A4ヨコ、本体排紙皿、トレイ2、等倍、スレート排紙を選択、EE/APSは非使用)
連続複写速度	55枚/分(A4)、43枚/分(A4R)、55枚/分(B5)、48枚/分(B5R) 37枚/分(B4)、33枚/分(A3)
複写倍率	固定 等倍 1:1 ± 1.0%以下 拡大 1:1.15/1.22/1.41/2.00 縮小 1:0.50/0.86/0.82/0.71 固定任意 3種類 ズーム 25% ~ 400%(1%単位) 縦横独立変倍 25% ~ 400%(1%単位)
給紙方式	本体 大容量トレイ×2段(1,650枚+1,100枚)+トレイ×2段(550枚×2) 64g/m ² 紙 マルチ手差し 100枚 80g/m ² 紙
対応用紙坪量	本体 50 ~ 200g/m ² マルチ手差し 50 ~ 200g/m ²
連続複写枚数	1 ~ 9,999枚
電源	AC100V・15A(50Hz/60Hz)
最大消費電力	1,500W(フルオプション)
エネルギー消費効率	205Wh/h以下
大きさ(幅×奥行×高さ)	650×766×1,140mm(本体+RADF)
質量	約216kg(本体+RADF)
機構占有寸法	本体 1,276×766mm 1 (幅×奥行) 本体+FS-110 1,391×766mm 本体+FS-110+LT402 1,821×766mm

1排紙皿を取り付けた状態

本体標準価格(搬入設置料) 税別

7255.....2,150,000円(43,500円)

上記搬入設置料はコニカミナルタビジネスソリューションズ(株)が設置した場合の実費例です。
特殊作業(クリーン車使用等)の場合は、別途料金が必要となります。

自動原稿送り装置 DF-322 標準装備

形式	自動両面原稿送り装置
原稿サイズ	A3, B4, A4, A4R, B5, B5R, A5, A5R, B6, ハガキ
原稿の種類	50 ~ 200g/m ² 紙
収容可能枚数	100枚(80g/m ² 紙)
原稿交換速度	70枚/分(A4ヨコ)
電源	本体より供給:DC24V ± 10% 5.1V ± 10%
最大消費電力	120W以下
大きさ(幅×奥行×高さ)	600×570×150mm
質量	約11.5kg

プリンタコントローラ IP-511Type-A オプション

形式	内蔵型
CPU	Celeron 566MHz
メモリ	標準 64MB(SDRAM) オプション 64MB(MU-404)又は128MB(MU-405)拡張用DIMMSロット1個
ハードディスク	20GB以上
プリントサイズ	A3, A4, A5, B4, B5, B6, ハガキ, A4タブ紙
連続プリント速度	55枚/分(A4)、43枚/分(A4R)、55枚/分(B5)、48枚/分(B5R) 37枚/分(B4)、33枚/分(A3)
解像度	2,400dpi相当 × 600dpi
ページ記述言語	標準 KCPDL2 オプション PostScript3(PS-351Type-A)
対応プロトコル	標準 TCP/IP(LPR/IPP/Raw), IPX/SPX(NDS/pSERVER) オプション EtherTalk
対応OS	標準 Windows95/98/Me, WindowsNT4.0/2000/XP/2003Server オプション MacOS8.0以上, Xv10.2
内蔵フォント	標準 欧文80書体 日本語HG4書体(P明朝、明朝L、ゴシックB、ゴシックB) オプション 欧文136書体 日本語モリサワ2書体(明朝、ゴシック)
インターフェース	パラレルポート IEEE1284双方向セントロニクス Ethernet 10Base-T/100Base-TX

スキャナの仕様 IP-511Type-Aに標準装備

形式	白黒スキャナ
読取りサイズ	最大A3
読取解像度	600/400/300/200dpi
読取速度	70枚/分(600dpi, A4, RADF使用時)
インターフェース	10Base-T/100Base-TX
対応プロトコル	TCP/IP(FTP/SMP)
対応OS	Windows95/98/Me, WindowsNT4.0/2000/XP/2003Server
出力フォーマット	TIFF/PDF
ドライバ	TWAIN

WindowsおよびWindows NTは米国Microsoft Corporationの米国およびその他の国における登録商標、または商標です。
Macintosh, Apple Talkは、米国アップルコンピュータ社の商標です。
Adobe, PostScript, PostScriptロゴは、アドビシステムズ社およびその子会社の各国での商標または登録商標です。
Intel, Pentiumは、米国インテル社の登録商標です。
その他のブランド名および製品名は各社の登録商標、または商標です。
製品の仕様・外観・価格は都合により予告なしに変更する場合があります。
本紙掲載の商品の色調は、印刷のため実物と異なる場合があります。
本紙掲載の価格には、消費税は含まれておりませんので、ご購入の際は別途申し受けます。
本体価格には、感光体、消耗品類、その他関連商品は含まれていません。
7255をご購入の際は、保守サービスシステムの契約を締結していただきます。
詳細については販売担当者にお問い合わせください。
保守サービスのために必要な補修用性能部品の最低保有期間は、複写機の製造中止後7年間です。
このカタログに記載されている商品は国内仕様のため海外では使用できません。

ご注意

- 国内外で流通する紙幣、貨幣、政府発行の証券類、未使用の郵便切手、官製はがき、政府発行の印紙類などをコピーすることは法律で禁止されています。
- 著作権の目的となっている書籍・音楽・絵画・版画・地図・映画・図面・写真などの著作物は、個人的に、または家庭内その他、これに準ずる限られた範囲内で使用するためにコピーする以外は禁じられています。



地球環境に配慮して、このカタログには再生紙と大豆油インキを使用しています。



注意

安全にお使いいただくために

ご使用前に取扱説明書をよくお読みの上、正しくお使いください。
表示された正しい電源・電圧でお使いください。
アース接続を確実に行ってください。故障や漏電の場合、感電するおそれがあります。
水気、湿気、湯気、ほこり、油煙等の多い場所に設置しないでください。火災、感電、故障などの原因となることがあります。

ご用命は信用ある当社へ

コニカミナルタビジネステクノロジーズの生産事業所およびその生産関係会社の全てにおいてISO14001を取得しています。国内グループ販売会社でも全拠点での認証取得を目指し活動しています。

国内総販売元

コニカミナルタ ビジネスソリューションズ株式会社
〒103-0023 東京都中央区日本橋本町1丁目5番4号

製造元

コニカミナルタ ビジネステクノロジーズ株式会社

商品に関するお問い合わせは『お客様相談室』にて承っております。

フリーダイヤルで
お気軽にどうぞ

0120-805039

受付時間
9:00 ~ 12:00 13:00 ~ 17:00
(土、日、祝日を除く)

おこたわり 確認のためお問い合わせ内容を録音させていただきます。ご了承ください。
消耗品・修理・保守・サービスに関するお問い合わせは、ご購入いただいた弊社販売店へご連絡ください。

製品についての詳しい情報は、インターネットでご覧いただけます。 <http://bj.konicaminolta.jp>