

PageScope Workware Ver. 1.1/2.0 の CD-ROM を利用した Windows Vista への
PageScope Workware Ver. 2.1.0 のインストール手順書

PageScope Workware Ver. 2.0 がインストールされていない Windows Vista に、PageScope Workware Ver. 2.1.0 をインストールするためには、下記の手順に従ってインストールを実行してください。

前準備)

プログラム CD-ROM および、アップデート・プログラムはローカルドライブより起動を前提とさせていただきます。

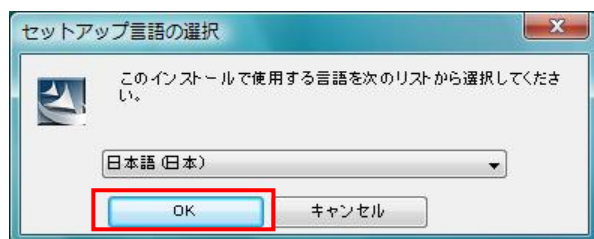
Adobe Acrobat は事前に「8.1」へアップデート願います。

1. インストールに必要なもの

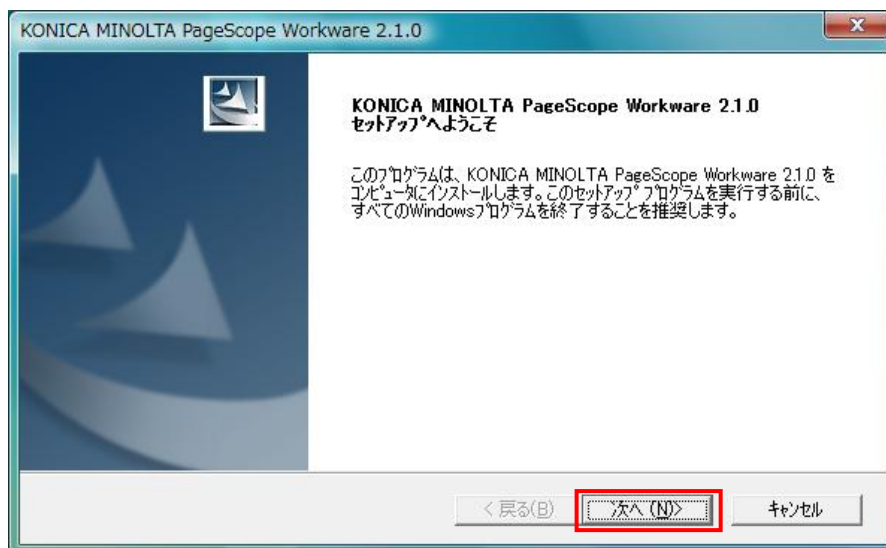
- PageScope Workware Ver. 1.1 CD-ROM もしくは、PageScope Workware Ver. 2.0 CD-ROM
- PageScope Workware Ver. 1.1 もしくは PageScope Workware Ver. 2.0 のシリアルナンバー
- PageScope Workware Ver. 2.1.0 Windows Vista サポート版インストーラ

2. インストール手順

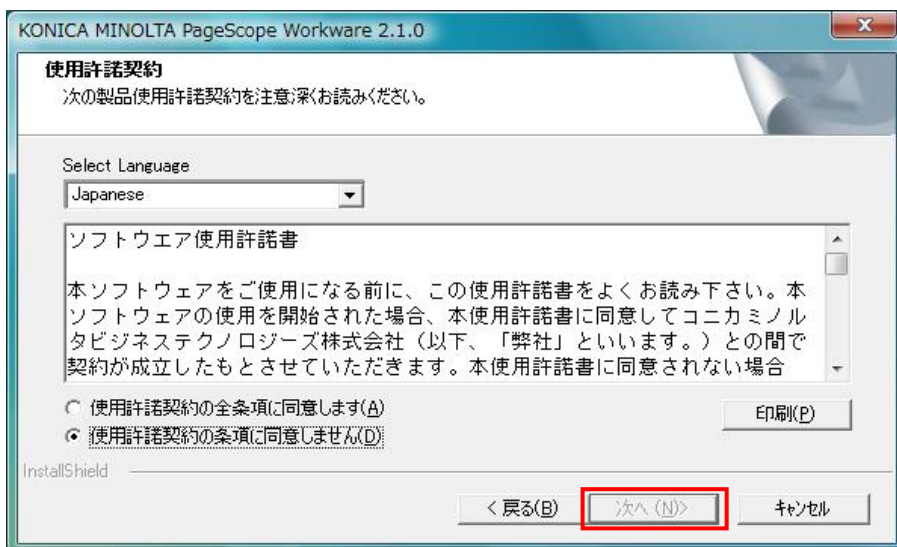
- ① PageScope Workware Ver. 2.1.0 Windows Vista サポート版インストーラ(Setup.exe)をダブルクリックして起動する。
「ユーザーアカウント制御」の画面が表示される場合は「許可」を選択します。
- ② “セットアップ言語の選択”画面で言語を選択します。使用する言語を選択して「OK」ボタンをクリックします。



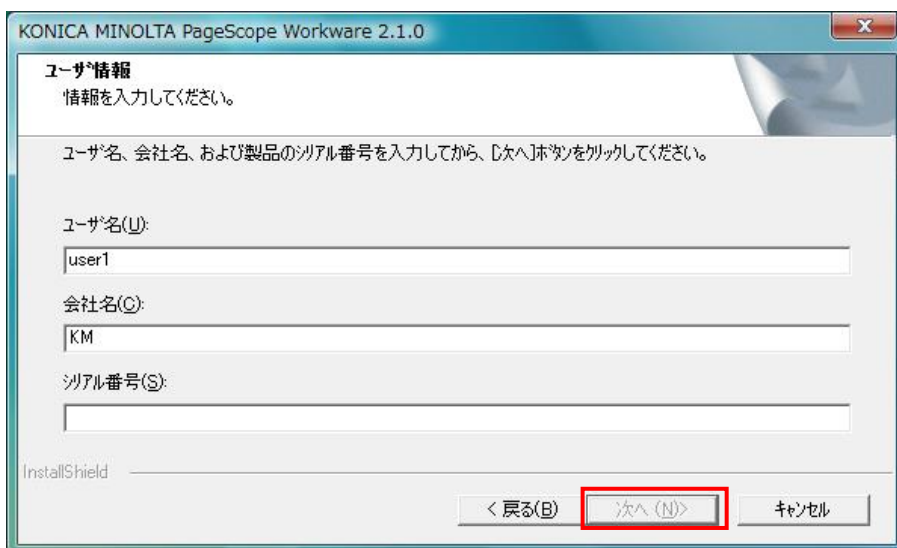
- ③ “ようこそ”画面が表示されるので「次へ」ボタンをクリックします。



- ④ “使用許諾契約”画面が表示されるので、内容を確認した上で“使用許諾契約の前条項に同意します”を選択して、「次へ」ボタンをクリックします。



- ⑤ “ユーザ情報”画面が表示されるので、“ユーザ名”、“会社名”、“シリアル番号”を入力して、「次へ」ボタンをクリックします。(シリアル番号は CD-ROM 背面に貼付または、追加ライセンスシートに記載されています。)



- ⑥ “CD-ROM の挿入”画面が表示されます。ここで、PageScope Workware Ver.1.1 もしくは PageScope Workware Ver.2.0 のインストーラが含まれる CD-ROM を挿入して「次へ」ボタンをクリックします。



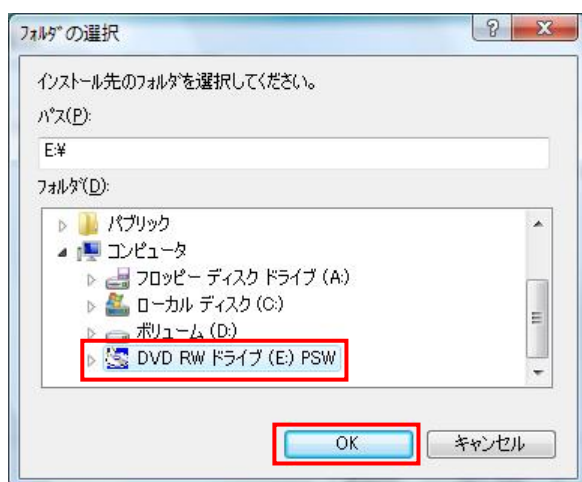
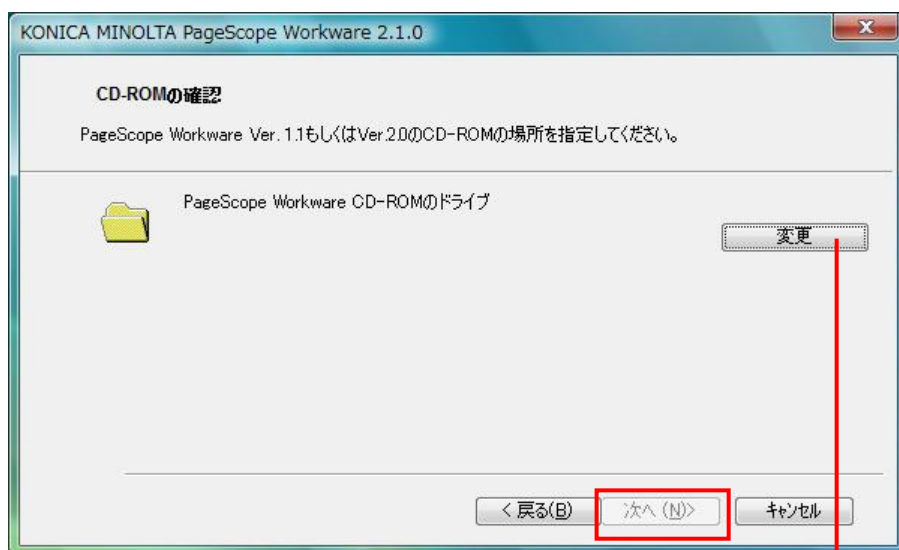
(*) CD-ROMを挿入した時に、“自動再生”の画面が表示された場合は、AutoRun.exeを実行せずにそのまま閉じてください。



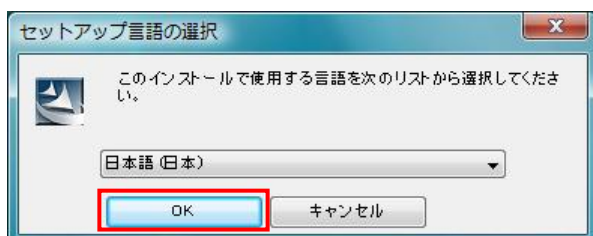
【補足】

⑥の作業で CD-ROM の確認がとれなかった場合

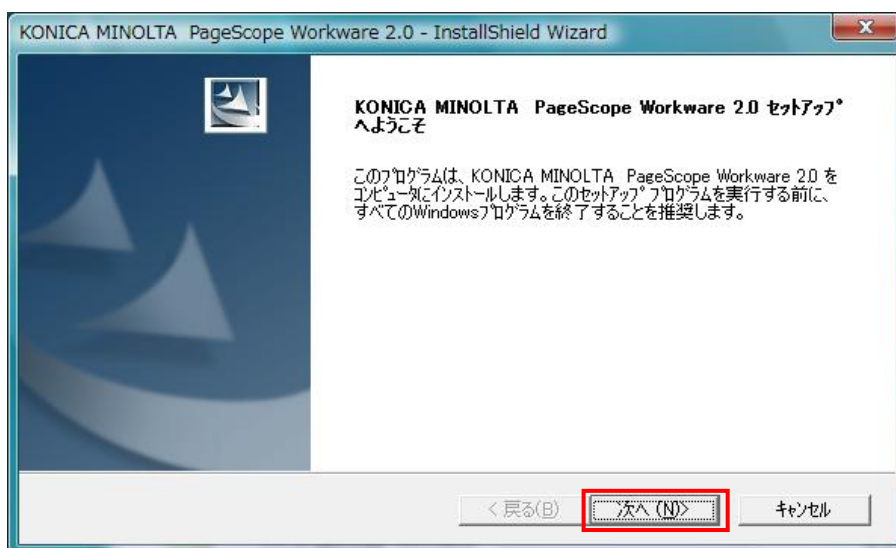
PageScope Workware CD-ROM である確認がとれない場合は、下記ダイアログが表示されますので、手動で正しい CD-ROM の場所を選択して、再度「次へ」ボタンをクリックしてください。



- ⑦ CD-ROM 内にある PageScope Workware Ver. 1.1 もしくは 2.0 から必要なデータを展開する準備が行われます。
- ⑧ 【旧バージョンの展開】“セットアップ言語の選択”画面が表示されるので使用する言語を選択して「OK」ボタンをクリックします。



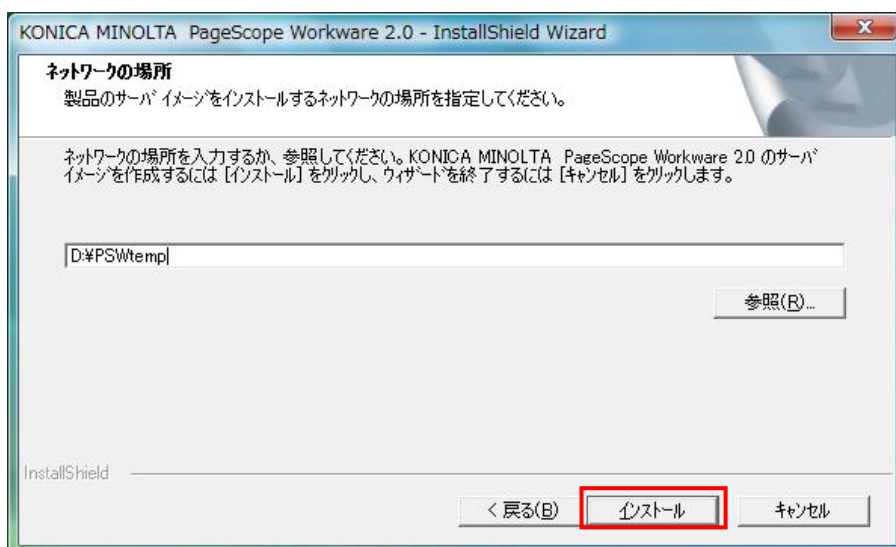
- ⑨ 【旧バージョンの展開】“ようこそ”画面が表示されるので、「次へ」ボタンをクリックします。
（“ようこそ”画面が背面に表示される場合は、タスクバーから“ようこそ”画面を表示させてください。）



- ⑩ 【旧バージョンの展開】“ネットワークの場所”画面が表示されます。旧バージョンから展開したデータの場所を指定します。ここでは、下記のようにキーボードから入力してください。

(ドライブレター):¥PSWtemp¥

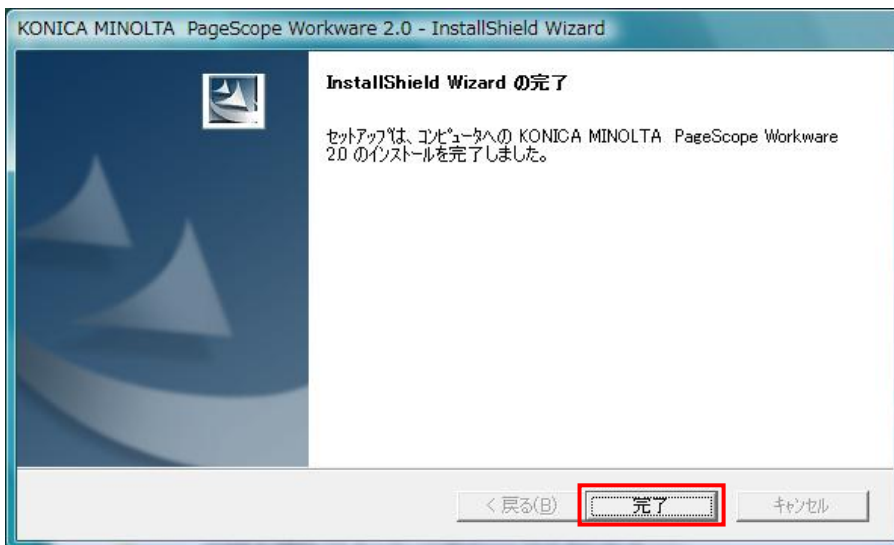
入力後、「インストール」ボタンをクリックしてコンポーネントファイルの展開を開始します。



【注意】

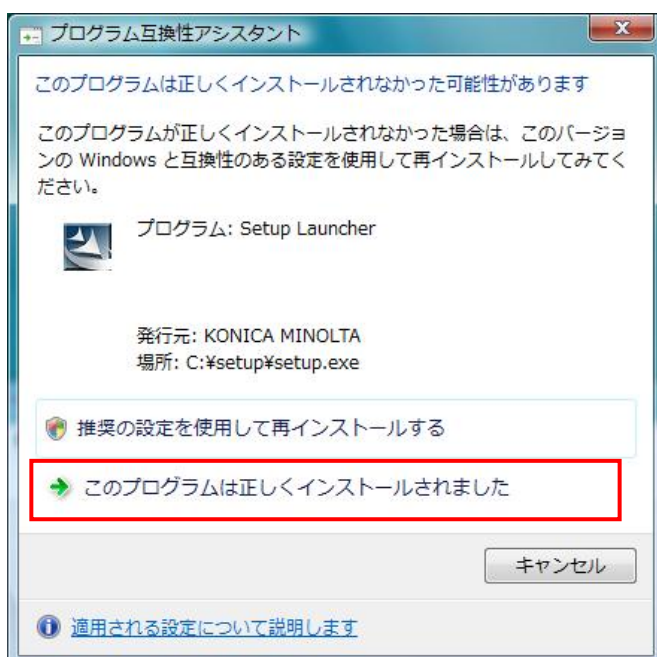
ドライブレターは、デフォルト(初期値)で設定されていたものを必ず利用して、変更しないでください。

- ⑪ 【旧バージョンの展開】コンポーネントが指定の場所に展開され処理が完了します。「完了」ボタンをクリックします。

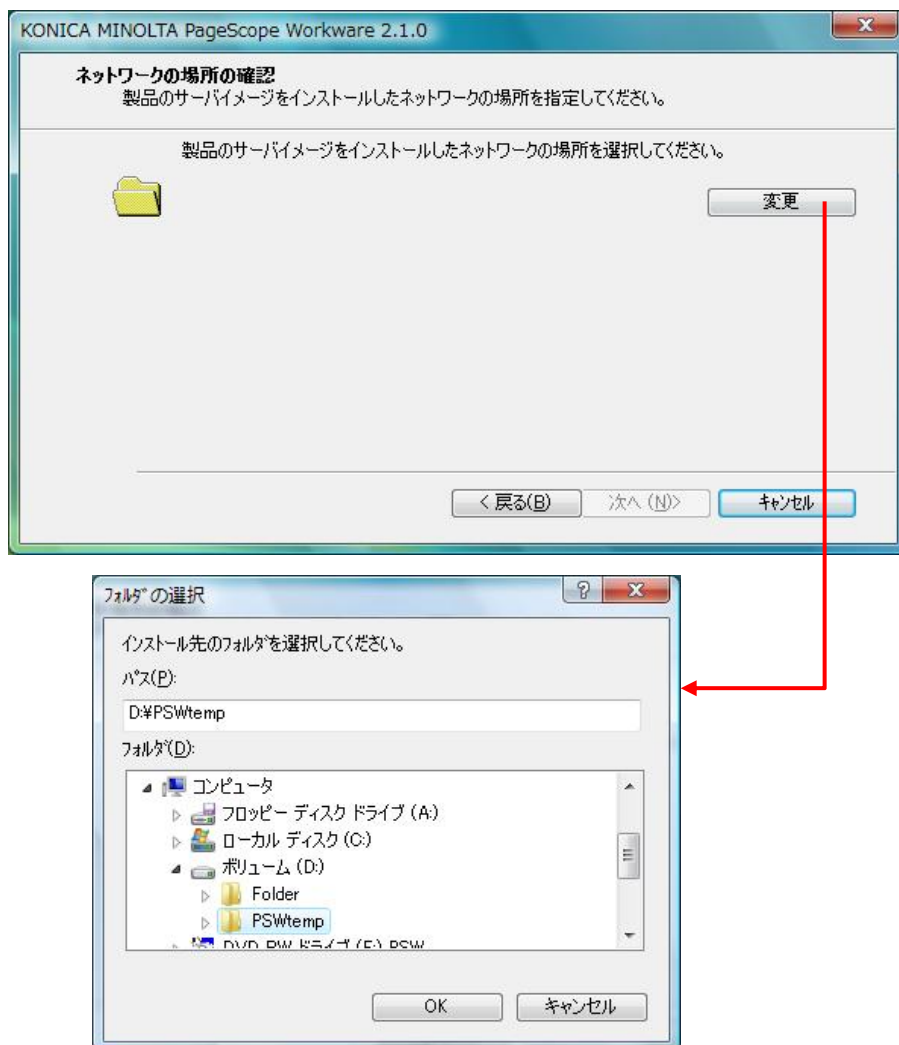


【補足】

以下のような、「プログラム互換性アシスタント」のダイアログが表示された場合は、“このプログラムは正しくインストールされました”を選択して、ダイアログを閉じてください。



- ⑫ PageScope Workware Ver.2.1.0 Windows Vista サポート版インストーラに戻ります。“ネットワークの場所の確認”画面で、旧バージョンのデータを展開した場所(ステップ⑨で指定した場所【初期値:D:¥PSWtemp】)を指定して「次へ」ボタンをクリックします。



【補足】

旧バージョンのデータ展開先(フォルダ)が正しく指定されていない場合は、「次へ」ボタンをクリックしたあと、「選択されたパスは適切ではありません。」とエラー表示され、「ネットワークの場所の確認」画面に戻ります。正しい場所を選択してください。

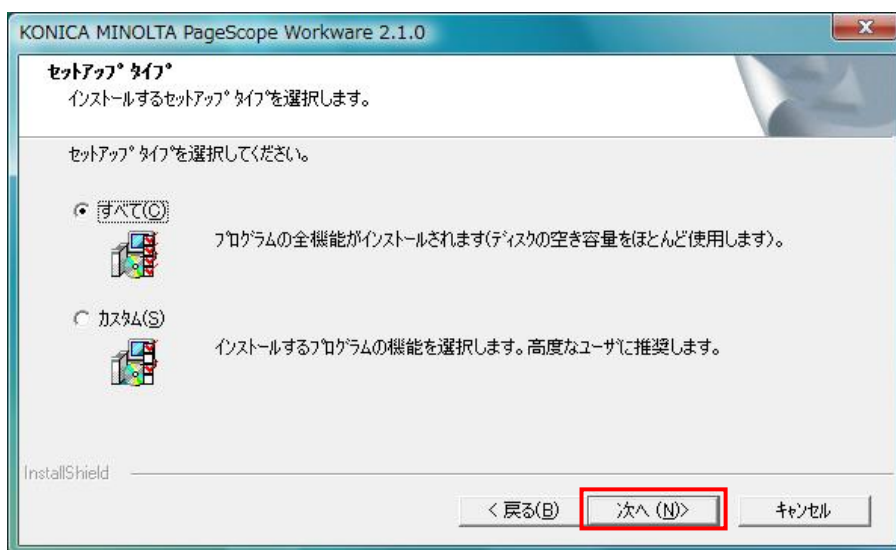
- ⑬ PageScope Workware のプログラムのインストール先を指定して、「次へ」ボタンをクリックします。



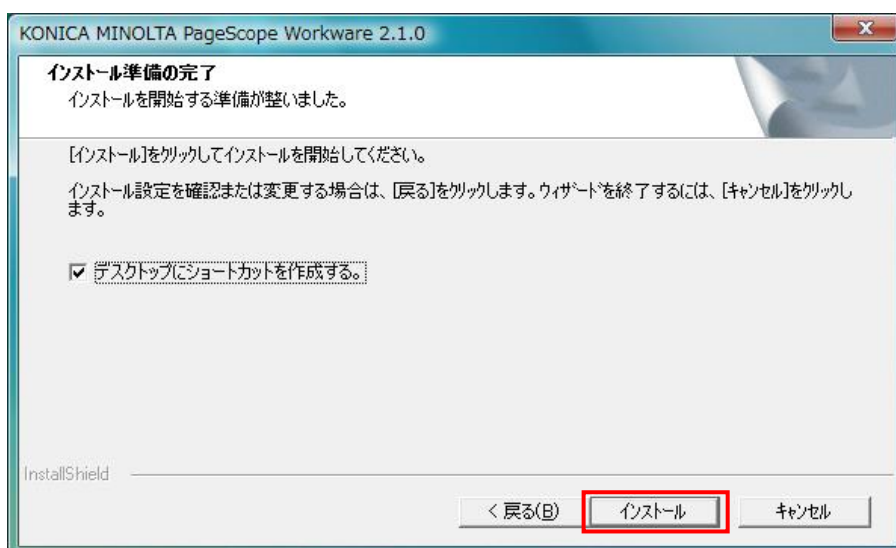
- ⑭ “データフォルダの選択”画面でデータフォルダの場所を指定して、「次へ」ボタンをクリックします。



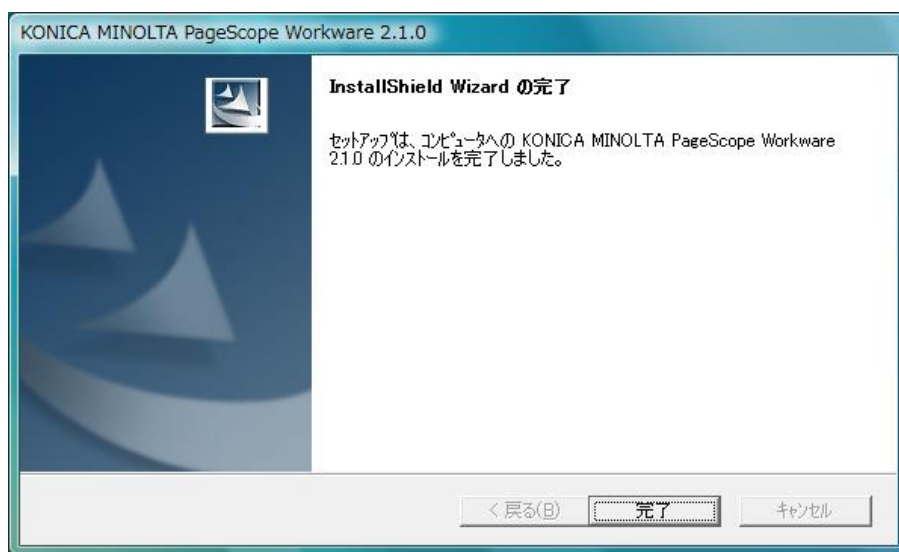
- ⑮ “セットアップタイプ”画面で、セットアップタイプを選択して、「次へ」ボタンをクリックします。



- ⑯ “インストール準備の完了”画面で、ショートカットを作成するか設定して、「インストール」ボタンをクリックします。



- ⑰ インストールが完了すると、“完了”画面が表示されます。



以上で完了です。

後は通常通り、PageScope Workware Ver. 2.1.0 をご利用いただけます。