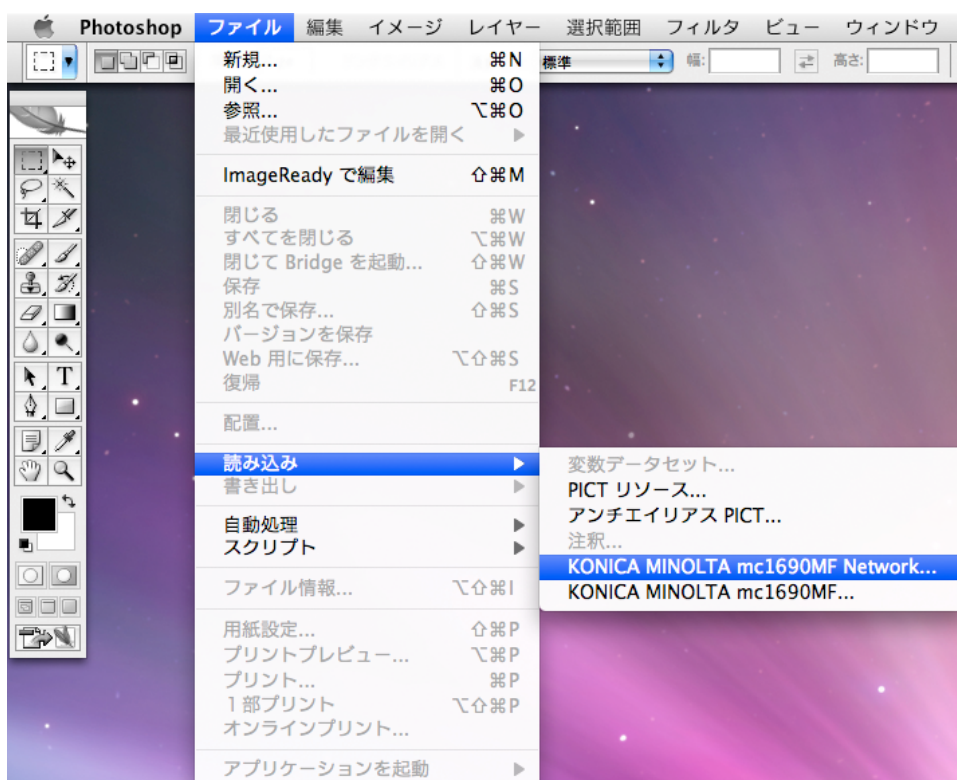


Network Utility について

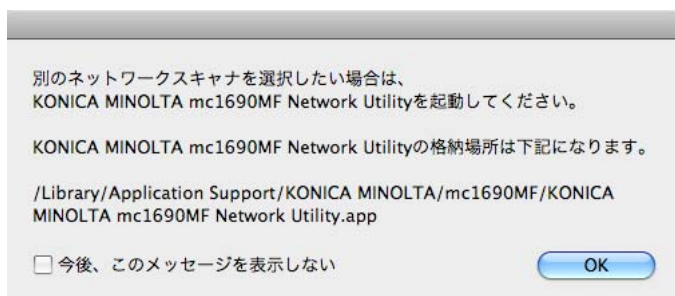
ネットワークに接続されているデバイスを使用する際の IP アドレスを設定するためのユーティリティです。

下記は、Adobe Photoshop を使用した手順について説明しています。お使いのアプリケーションによっては操作方法が異なりますので、お使いのアプリケーションマニュアルをご覧ください。

1. TWAIN 対応アプリケーションを起動後、「KONICA MINOLTA mc1690MF Network」を選択します。

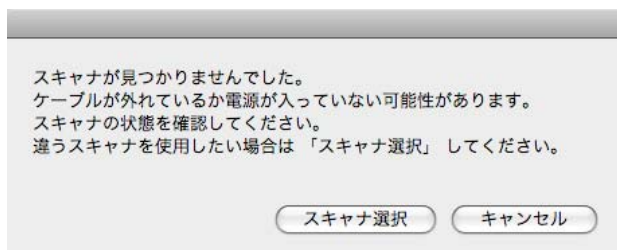


2. 下記の確認画面が表示された場合は、[OK]をクリックします。

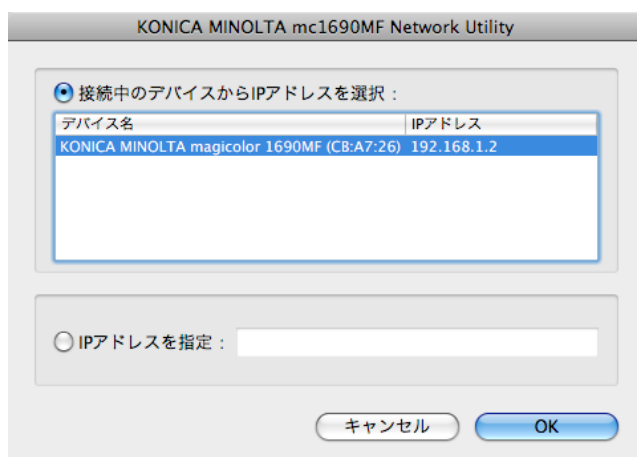


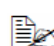
「今後、このメッセージを表示しない」ボックスにチェックを入れると、次回「KONICA MINOLTA mc1690MF Network」起動時には表示されません。

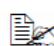
3. デバイスとのネットワーク接続を確立できなかった場合は、下記の画面が表示されます。
[スキャナ選択]をクリックすると、Network Utility を起動します。
[キャンセル]をクリックすると、Network Utility を起動せずに TWAIN ドライバを終了します。



4. Network Utility を起動すると自動的にネットワーク上のデバイスを検索し、「接続中のデバイスから IP アドレスを選択」リストにデバイスが表示されます。
[OK]をクリックすると、デバイスの IP アドレスを確定して Network Utility を終了します。
[キャンセル]をクリックすると、デバイスの IP アドレスを確定せずに Network Utility を終了します。



 「IP アドレスを指定」ボタンを選択すると、直接デバイスの IP アドレスを指定することができます。IP アドレスとして入力できる文字は、「0123456789.」です。

 ハードディスクの「ライブラリ/Application Support/ KONICA MINOLTA/mc1690MF/ KONICA MINOLTA mc1690MF Network Utility.app」をダブルクリックすると、直接 Network Utility を起動することができます。

5. 再度 TWAIN 対応アプリケーションより「KONICA MINOLTA mc1690MF Network」を選択し、画面の指示に従って操作します。