


Windows Server 2008 に OS のビット数と異なるビット数の PS ドライバーをインストールする方法

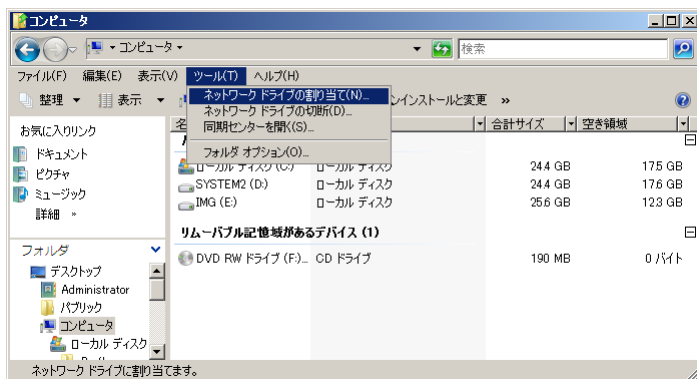
Windows Server 2008 (64 ビット) に、PS ドライバー (32 ビット) を追加インストールする方法を説明します。Windows Server 2008 (32 ビット) に、64 ビットの PS ドライバーを追加インストールする場合は、以下の手順において「64 ビット」と「32 ビット」をそれぞれ読み替えてください。

 あらかじめ、Windows Vista (32 ビット) もしくは Windows Server 2008 (32 ビット) の PC を準備する必要があります。

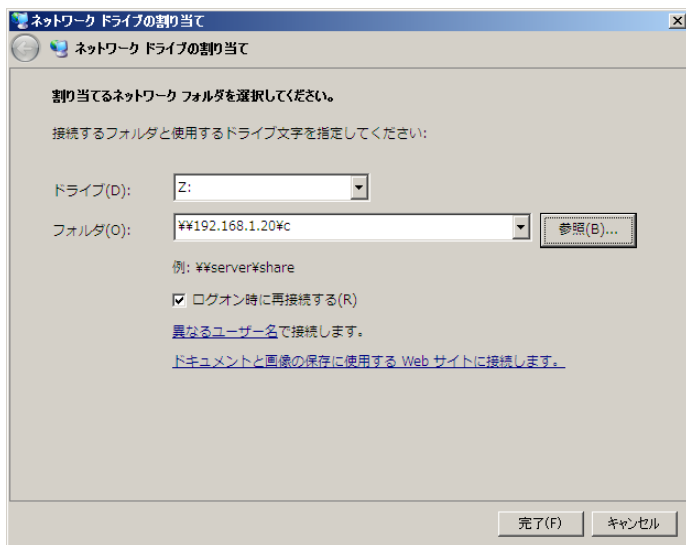
追加ドライバーのインストール方法

ここでは、例として、プリントサーバー Windows Server 2008 (64 ビット) に、クライアントコンピューター Windows Vista (32 ビット) をインストールした場合の操作について説明します。

- 1 クライアントコンピューター (32 ビット) の、OS がインストールされているドライブ (通常は C ドライブ) を一時的に共有するよう設定します。
- 2 「ツール」 - 「ネットワークドライブの割り当て」の手順で、手順 1 で共有した、クライアントコンピューターのドライブ (例: 「C」) を、ネットワークドライブ (例: 「z」) として割り当てます。

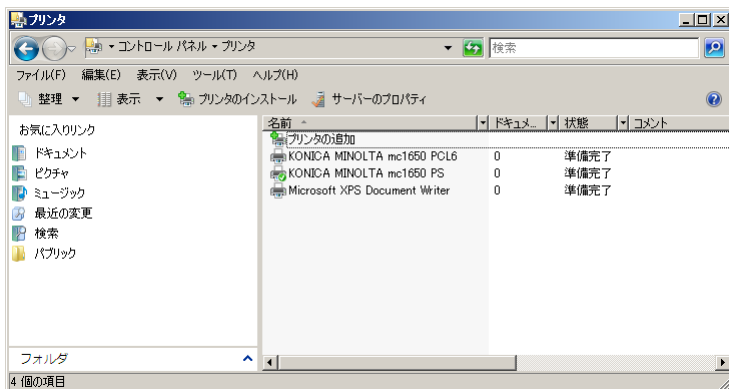


- 3 [参照] をクリックし、クライアントコンピューター（32 ビット）の共有設定したドライブを指定します。



- 4 [完了] をクリックします。

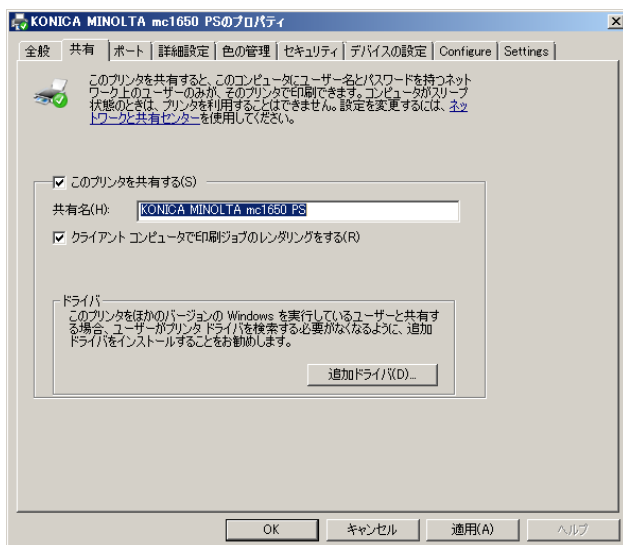
- 5 プリントサーバー（64 ビット）に、64 ビットの PS ドライバーをインストールします。



プリンタードライバーのインストールについて詳しくは「インストールガイド」（Utilities and Documentation CD-ROM 内の PDF マニュアル）をごらんください。

6 インストールしたプリンターアイコンを右クリックし、「プロパティ」をクリックします。

プリンターのプロパティ画面が表示されます。

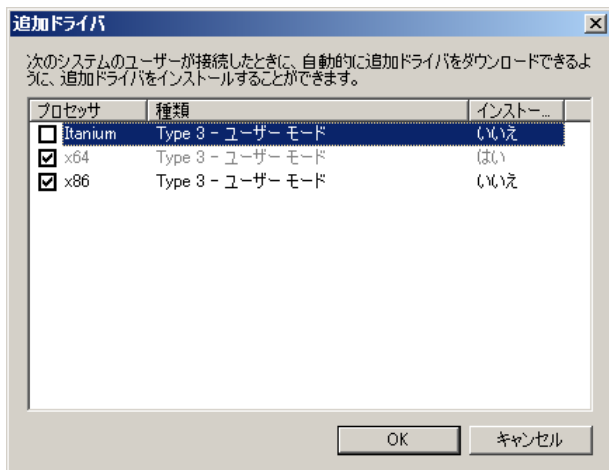


7 「共有」タブを選択し、「このプリンタを共有する」にチェックをつけます。

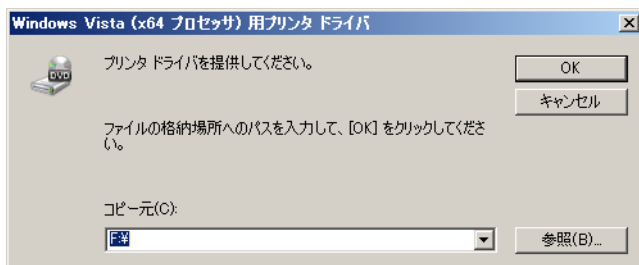
8 [追加ドライバ] をクリックします。

追加ドライバ画面が表示されます。

- 9 「プロセッサ」列の「x86」にチェックをつけ、[OK] をクリックします。

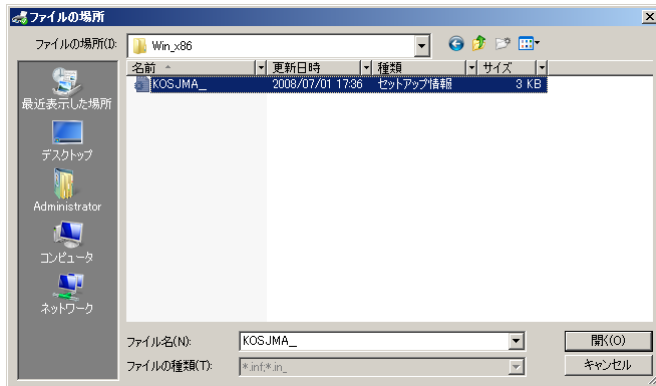


- 10 セットアップ情報ファイルを要求する画面が表示されます。

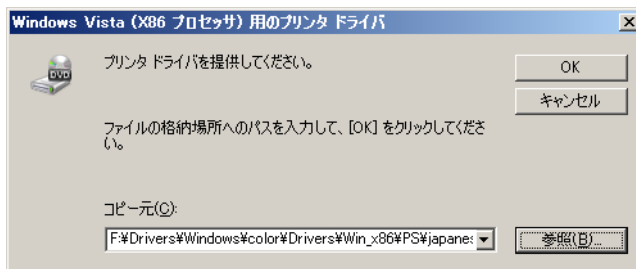


- 11 [参照] をクリックし、32 ビットのプリンタードライバーのあるフォルダーもしくは、Driver CD-ROM 内のプリンタードライバーがあるフォルダー（例：Drivers¥Windows¥color¥Drivers¥Win_x86¥PS¥japanese）を指定します。

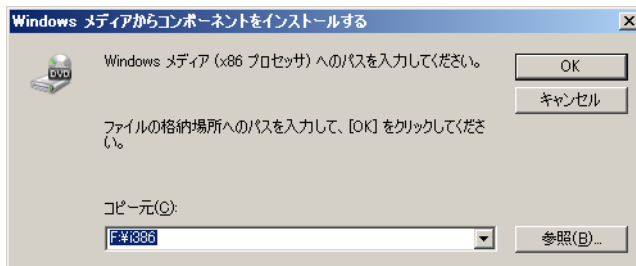
- 12 プリンタードライバーにある inf ファイルを指定し、[開く] をクリックします。



- 13 [OK] をクリックします。



- 14 コンポーネントをインストールする画面が表示されるので、[参照] ボタンをクリックします。

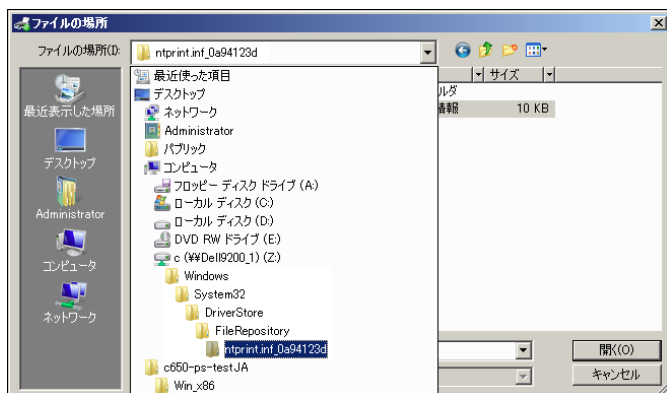


15 ネットワークドライブを割り当てたクライアントコンピューターにある、セットアップ情報ファイル (ntprint.inf) を指定します。

ー以下のファイルを指定します。

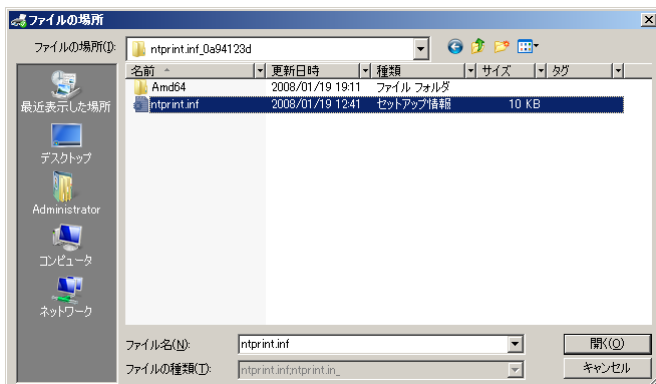
「z:¥Windows¥System32¥DriverStore¥FileRepository¥ntprint.inf_xxx」

ー上記のパスで、「z」は割り当てたネットワークドライブです。また、最後の「_xxx」は、ドライバーのバージョンによって異なるかもしれません。

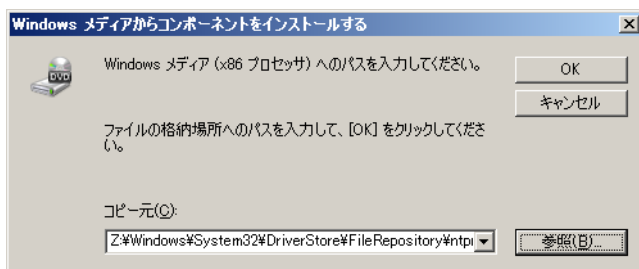


お使いのクライアントコンピューターによっては、セットアップ情報ファイルが格納されている場所が異なる場合があります。「ntprint.inf」と同じ階層に「amd64」というフォルダーが存在する場合、そのフォルダーの中の 64 ビット OS 用のセットアップ情報ファイルを指定してください。また、32 ビット用 OS のドライバーを追加インストールする場合は、「ntprint.inf」と同じ階層に「i386」というフォルダーがあるセットアップ情報ファイルを指定してください。

16 ntpriint.inf ファイルを指定し、[開く] をクリックします。



17 [OK] をクリックします。



18 インストールが完了するとプリンタードライバーのプロパティ画面が表示されますので [閉じる] をクリックします。

これで、32 ビット OS 用のドライバーの追加インストールが完了しました。