

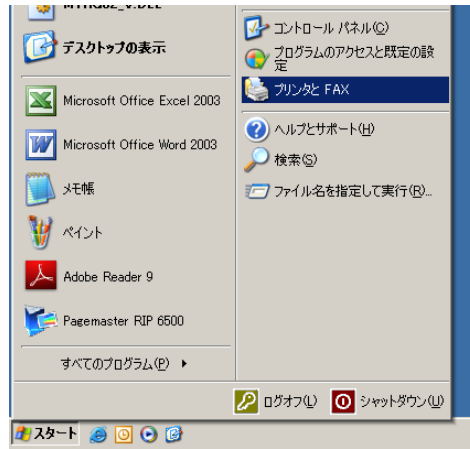
1. Windows XP Professional (クラシック表示)

1-1. Windows XP Professional (クラシック表示)でのプリンター登録

・ Windows XP Professional では P P D の設定は不要です。

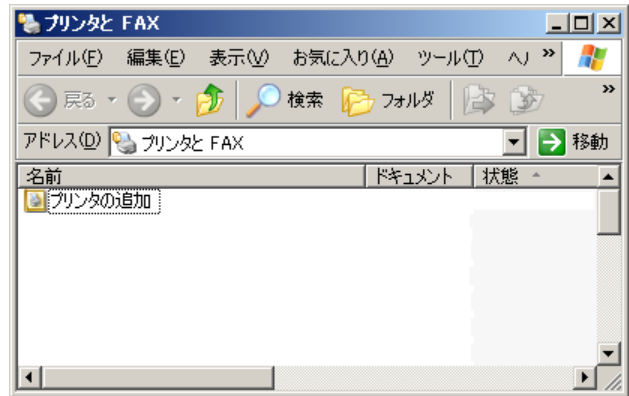
● デスクトップ画面左下の [スタート] をクリックすると、スタートメニューが表示されます。

[プリンタと F A X] をクリックします。



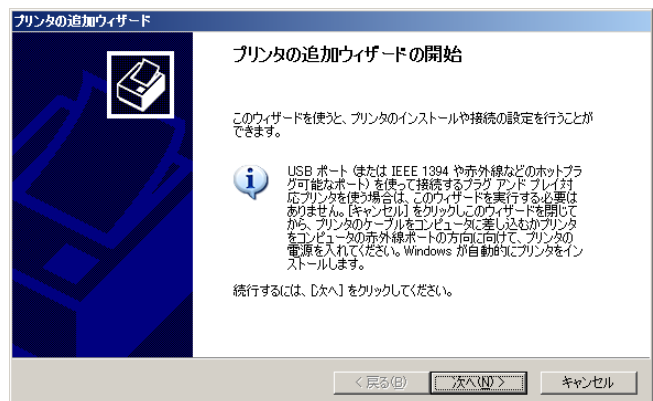
● [プリンタと F A X] ダイアログボックスが表示されます。

[プリンタの追加] アイコンをダブルクリックします。

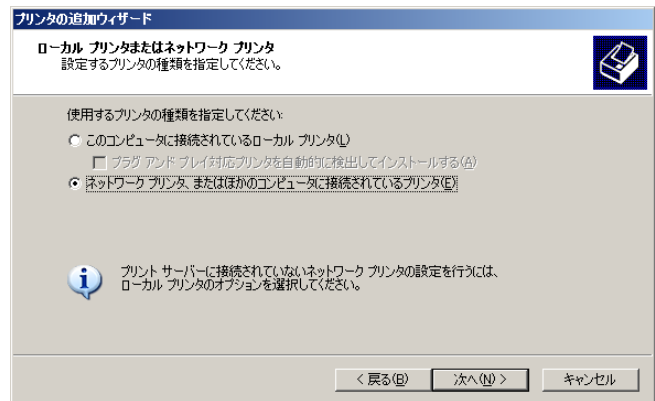


● [プリンタの追加ウィザード] ダイアログボックスが表示されます。

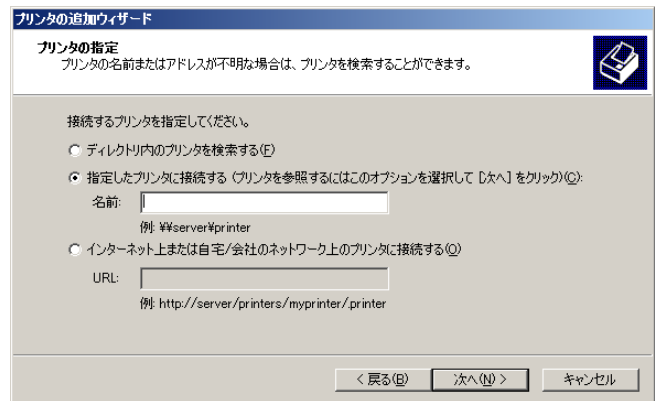
[次へ] ボタンをクリックします。



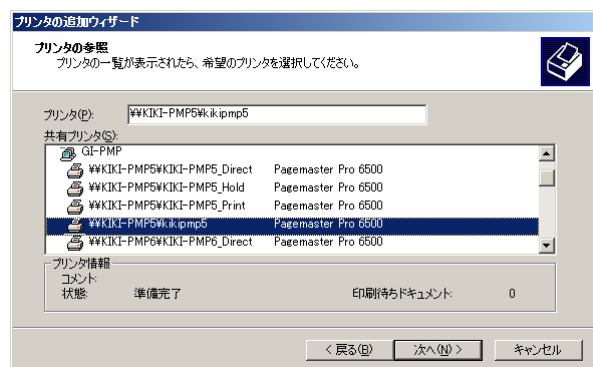
- [ネットワークプリンタ、または他のコンピュータに接続されているプリンタ] を選択し、[次へ] ボタンをクリックします。



- [指定したプリンタに接続する] を選択し、[次へ] ボタンをクリックします。



- 作成済みのプリンター名を選択し、[次へ] ボタンをクリックします。
初めて作成する場合さらに [プリンタの接続] ダイアログボックス (図A) が表示されます。
[はい] ボタンをクリックします。



※作成したプリンターが表示されない場合はクライアントの設定を確認

→プリンターが表示されなかった場合の対処方法 (P.9～) 参照

※何も表示されない場合は

「Windows XP のネットワーク設定」マニュアル 参照

※クライアントの設定とネットワークの設定を確認してもプリンターが表示されない場合
→◇Windows XP Professional (クラシック表示)の直接プリンター指定登録 (P.5～) へ

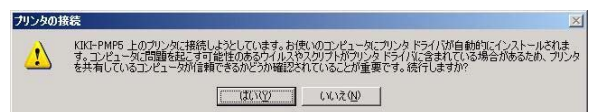
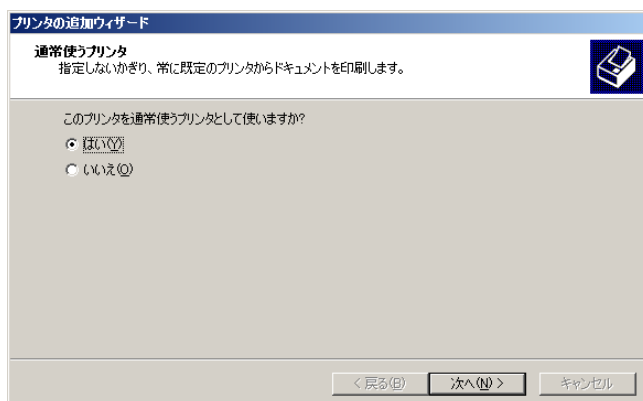
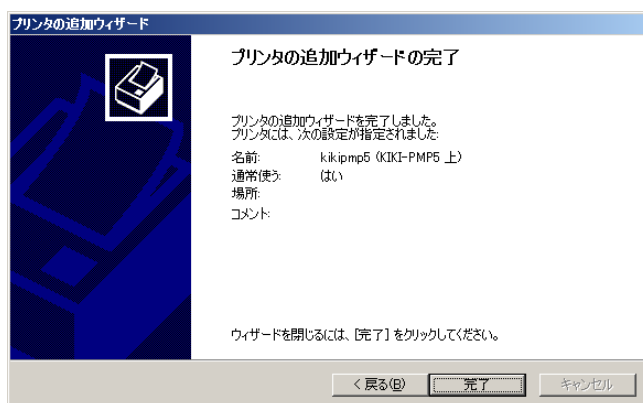


図 A


- 通常使うプリンターに設定する場合は [はい]、
そうでない場合は [いいえ] を選択し
[次へ] ボタンをクリックします。

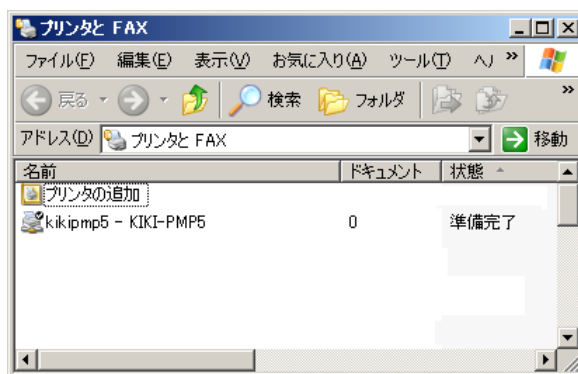


- [プリンター追加ウィザード] の完了です。
[完了] ボタンをクリックしてください。



- [スタート] ⇒ [プリンターとFAX] から、
プリンターが追加されていることを確認します。

[通常使うプリンター] に設定していると
アイコンにチェックが付きます。 → 

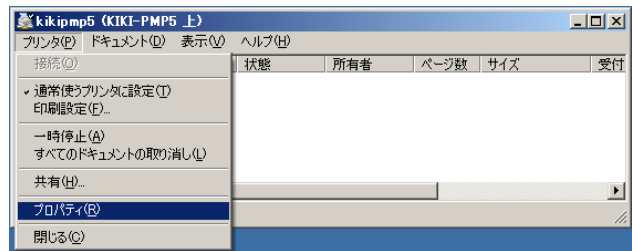


★次の作業は PMP6500 にオプションが接続されている場合に引き続き行ってください。

また、オプション構成変更時にも同作業を行います。

- 追加したプリンターをダブルクリックで開きます。

[プリンタ] をクリックし、メニューから [プロパティ] を選択します。

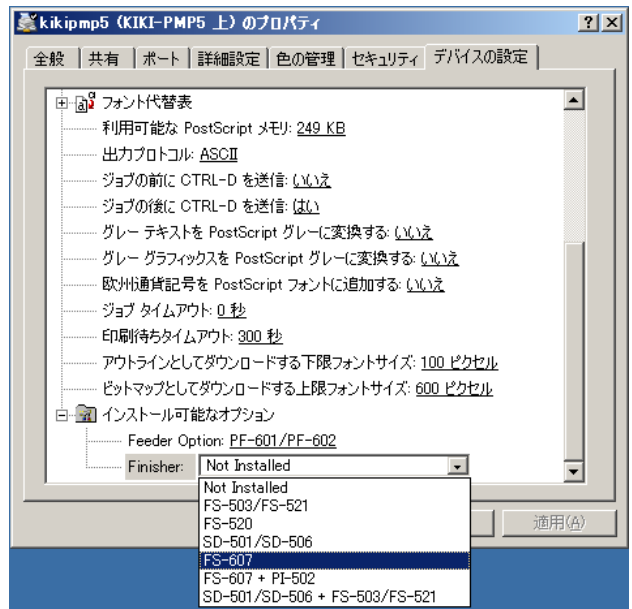


- 追加したプリンターのプロパティが開きます。

[デバイスの設定] タグを選択します。

[インストール可能なオプション] に、PMP6500 に接続されているオプションを選択し、[OK] ボタンをクリックしてください。

※選択可能なオプションは RIP のバージョンによって異なります。
(画面写真は Ver2.00R02)



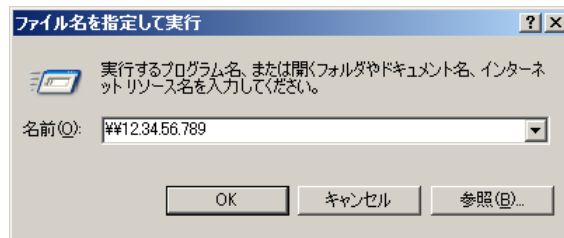
◇ Windows XP Professional (クラシック表示)の直接プリンター指定登録

・[プリンターの追加ウィザード] からプリンター登録できなかった場合に行います。

- 画面左下の [スタート] をクリックすると、スタートメニューが表示されます。
[ファイル名を指定して実行] をクリックします。



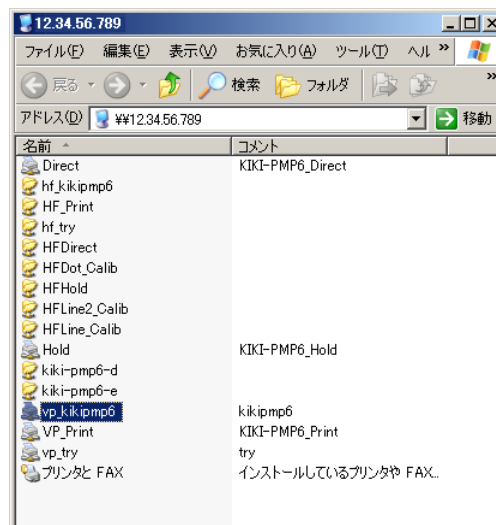
- [ファイル名を指定して実行] ダイアログボックスが表示されます。
[名前:] に PMRIP の IP アドレスを入力、またはドロップダウンリストから選択し、[OK] ボタンをクリックします。



※ドロップダウンリストには過去に入力した値・文字列が表示されます。

※『PagemasterRIP6500(Windows2003Server)のネットワーク設定』マニュアルの IP アドレス設定 (P.5~) を参考に PMRIP の IP アドレスを入力してください。

- 右図が表示されます。
登録済みのプリンターは「開放名称」ではなく「Windows 共有名」で表示されます。
プリンター名をダブルクリックします。



● 図1が表示されます。

通常使うプリンタに設定する場合は
[プリンタ] をクリックします。

図2のメニューが表示されます。

[通常使うプリンタに設定] をクリックします。

※図1が表示された時点でプリンター登録
されます。図1を閉じてから次の作業
を行ってください。

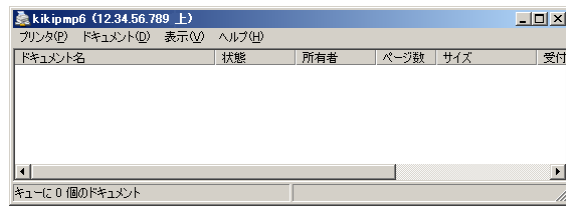


図 1

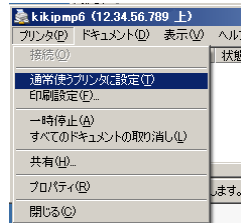


図 2

● [スタート] ⇒ [プリンタとFAX] から、
プリンターが追加されていることを確認します。

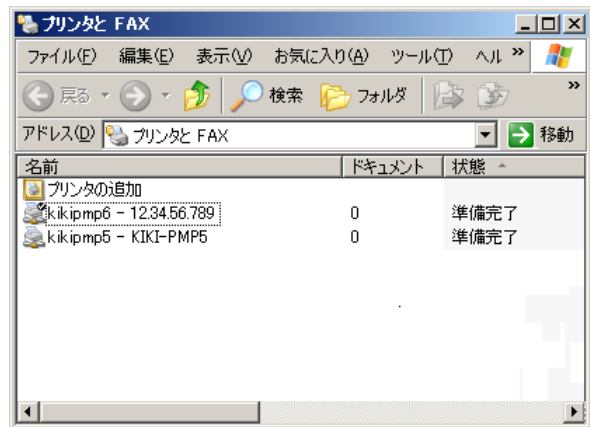
[通常使うプリンタ] に設定していると
アイコンにチェックが付きます。 →

※直接プリンター指定と通常の登録方法では、
表示される名称が変わりますが、使い方は
変わりません。

通常： 開放名称-コンピュータ名

直接： 開放名称-IP アドレス

で表示されます。



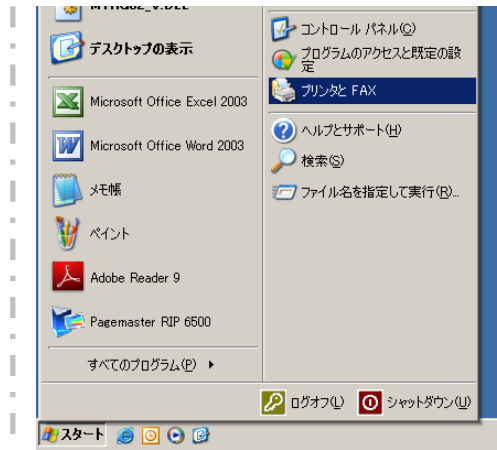
★PMP6500 にオプションが接続されている場合は、P.4 を参考に作業を行ってください。

1-2. Windows XP Professional (クラシック表示)でのプリンター削除・再登録

●PMP6500-RIP をバージョンアップした後はプリンターの再登録が必要です。

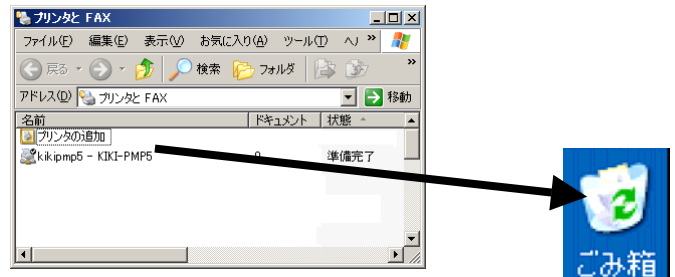
以下の手順に従って過去に登録したプリンターを削除しプリンターを再登録します。

- 画面左下の [スタート] をクリックすると、スタートメニューが表示されます。
[プリンタとFAX] をクリックします。

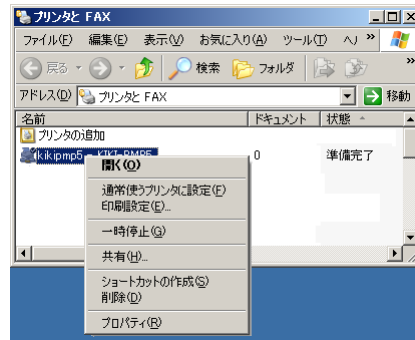


●プリンターの削除にはいくつかの方法がありますが、どの削除方法も結果は変わりません。

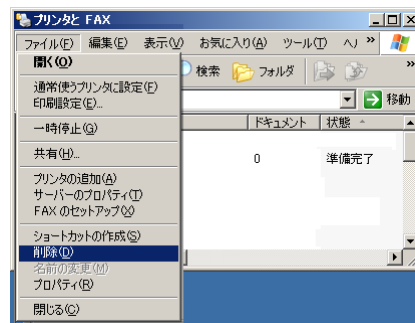
1. [プリンタとFAX] ダイアログボックスが表示されます。
プリンターを [ごみ箱] にドラッグし削除します。



2. 使用しないプリンターの上で右クリックすると、図2のメニューが表示されます。
[削除] をクリックで削除します。



3. 使用しないプリンターを選択し、ファイルをクリックすると図3のファイルメニューが表示されます。
[削除] をクリックで削除します。



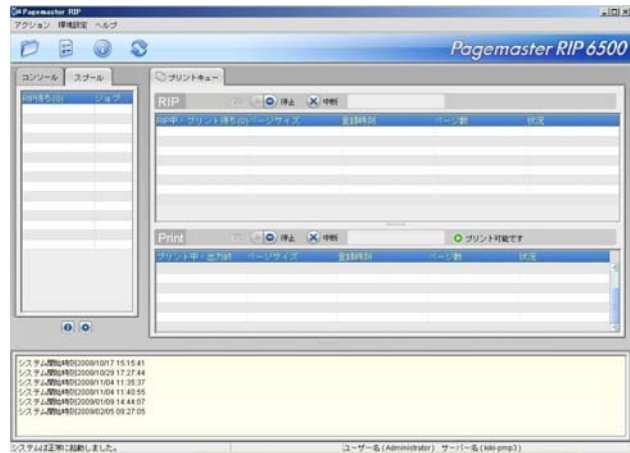
- プリンターの再登録については、プリンターの登録と同じ手順で行います。

2. Pagemaster RIP 6500 Client の設定

プリンターが表示されなかった場合の対処方法


・各 OS のプリンター登録でプリンターが表示されなかった場合に行います。

- Pagemaster RIP 6500 Client の画面左上の [コンソール] タブをクリックします。

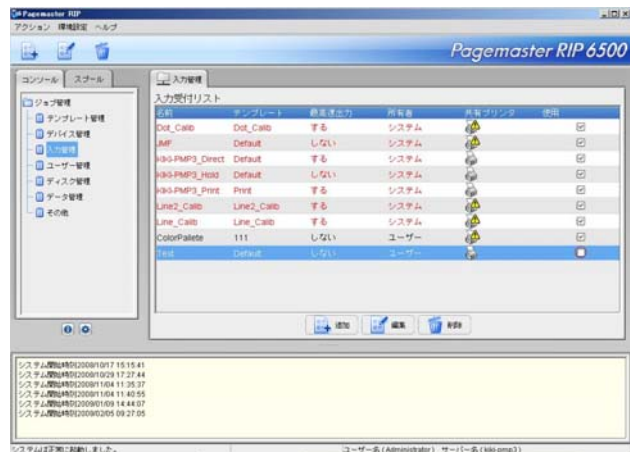



- [入力管理] を選択し、[入力受付リスト] から印刷に用いる入力受付の状態を確認します。 [使用] にチェックが入っていますか？

・入っていない場合はチェックを入れます。
→プリンター登録に戻る

※ただし [表示プリンター] が  アイコンの場合は、チェックを入れず、 [編集] ボタンをクリックします。

・入っていた場合は入力受付を選択し、 [使用] のチェックを外し、 [編集] ボタンをクリックします。



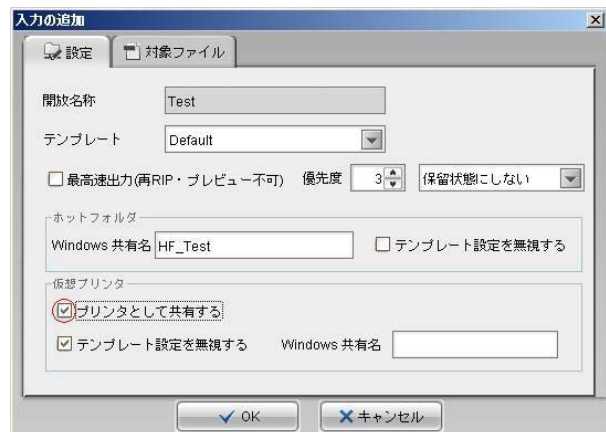
※ [表示プリンター] が  アイコンの場合はホットフォルダとしてのみ使用できます。

- [入力の編集] ダイアログボックスが表示されます。

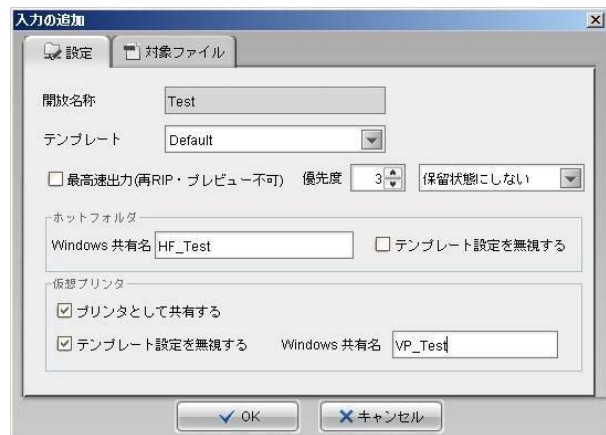
[プリンタとして共有する] にチェックが入っていますか？

・入っていない場合はチェックを入れます。
[Windows 共有名] が入力できるようになります。

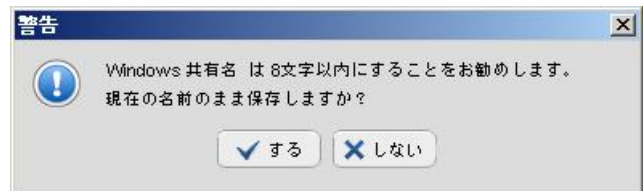
・入っていた場合は [入力管理] 確認前の状態に戻し、「Pagemaster RIP 6500(Windows 2003 server)のネットワーク設定」マニュアル参照



- Windows 共有名を入力し、[OK] ボタンをクリックします。



- ホットフォルダまたは仮想プリンターの Windows 共有名が 8 文字を超えている場合、警告メッセージが表示されます。特に問題なければ、[する] ボタンをクリックします。



※ホットフォルダ、仮想プリンター共に 8 文字を超える場合は 2 回クリックします。

- [入力管理] に戻り、[使用] にチェックを入れます。

→プリンター登録に戻る

