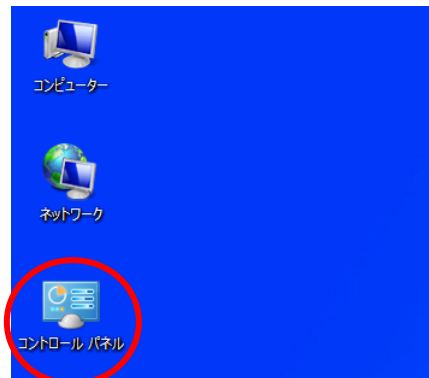


1. Windows 8 のプリンター登録

Windows 8 でのプリンター登録

・ Windows 8 では PPD の設定は不要です。

● デスクトップ画面の [コントロールパネル] をダブルクリックします。



● [コントロールパネル] ダイアログボックスが表示されます。

[デバイスとプリンターの表示] をクリックします。

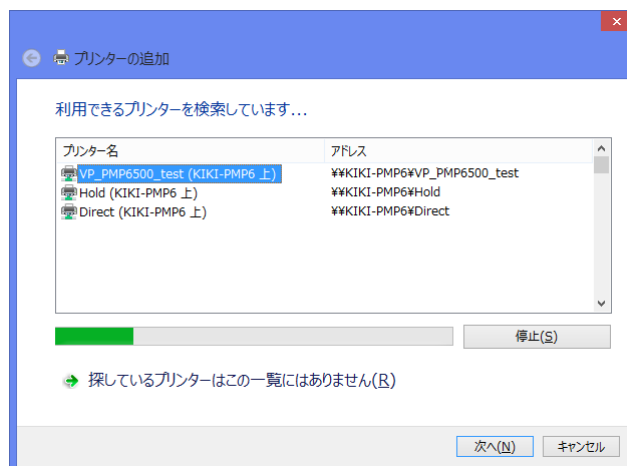


● [プリンターの追加] をクリックします。

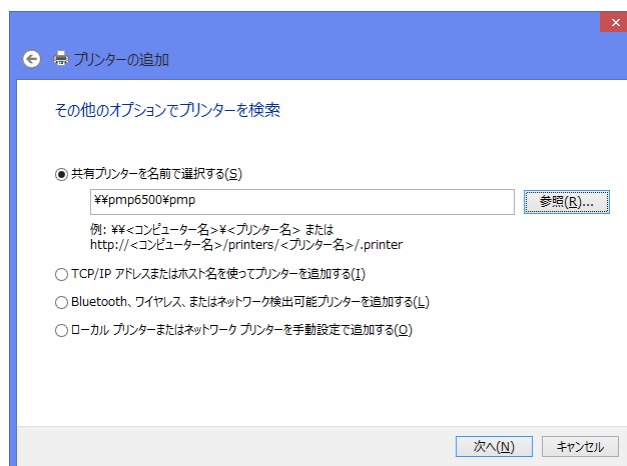


- 作成済みのプリンター一覧が表示されます。
プリンタ名を選択し、[次へ] ボタンをクリックします。
P3 の画面に移動します。

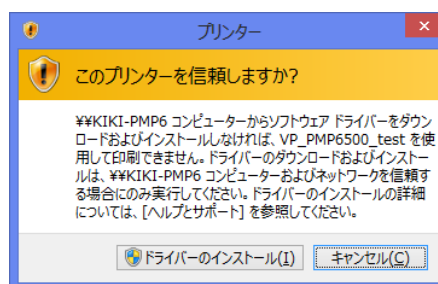
- 作成済みのプリンタが表示されない場合は探しているプリンタはこの一覧にはありません(R)をクリックします。



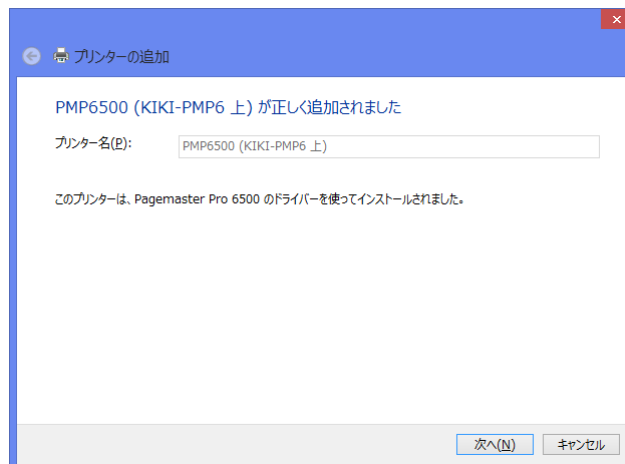
- 作成済みのプリンターが一覧に見つからない場合は右画面の [共有プリンターを名前で作成する (S)] に ¥¥コンピュータ名¥¥プリンター名(開放名称) (図例¥¥pmp6500¥¥pmp) を入力し [次へ] ボタンをクリックします。
P3 の画面に移動します。



- 初めて PC にプリンターを登録する時や、PPD を消去した後に再登録する時は右図が表示されます。
[ドライバーのインストール] ボタンをクリックしてください。



- 登録確認の画面が表示されます
[次へ] ボタンで登録されます。



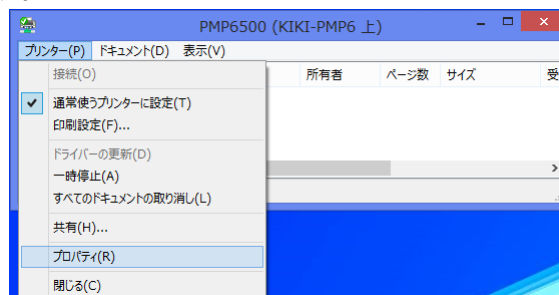
- 通常使うプリンターに設定する場合は、
チェックボックスにチェックを入れてください。
通常使うプリンターにしない場合はチェックを
外してください。
[完了] ボタンで登録完了です。



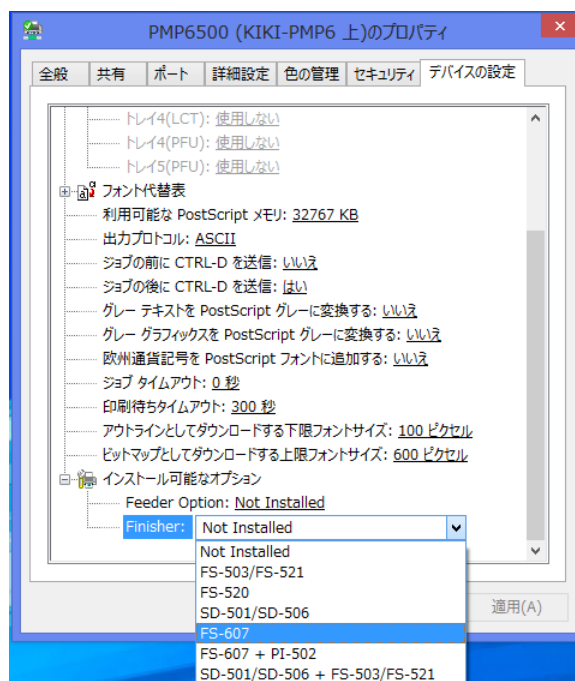
★次の作業は PMP6500 にオプションが接続されている場合に引き続き行ってください。

また、オプション構成変更時にも同作業を行います。

- 追加したプリンタをダブルクリックで開きます。
[ファイル] メニューから [プロパティ] を選択します。



- プリンタのプロパティが開きます。
[デバイスの設定] タブを選択します。
[インストール可能なオプション] に、PMP6500 に接続されているオプションを選択し、[OK] ボタンをクリックしてください。



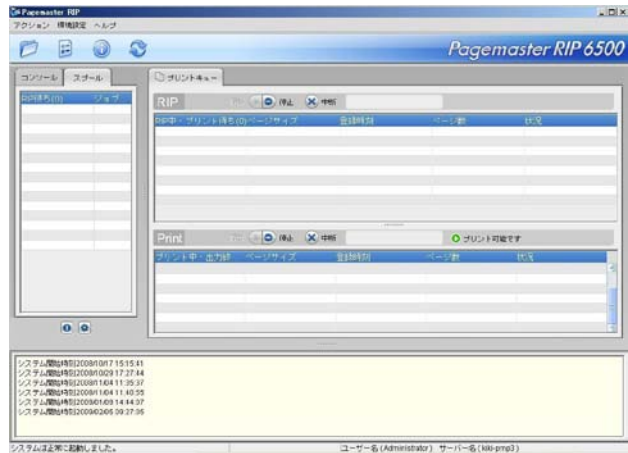
※選択可能なオプションは RIP のバージョンによって異なります。
(画面写真は Ver2.00R02)

2. Pagemaster RIP 6500 Client の設定

プリンターが表示されなかった場合の対処方法

・各 OS のプリンター登録でプリンターが表示されなかった場合に行います。

- Pagemaster RIP 6500 Client の画面左上の [コンソール] タブをクリックします。




- [入力管理] を選択し、[入力受付リスト] から印刷に用いる入力受付の状態を確認します。

[使用] にチェックが入っていますか？

・入っていない場合はチェックを入れます。

→プリンター登録に戻る

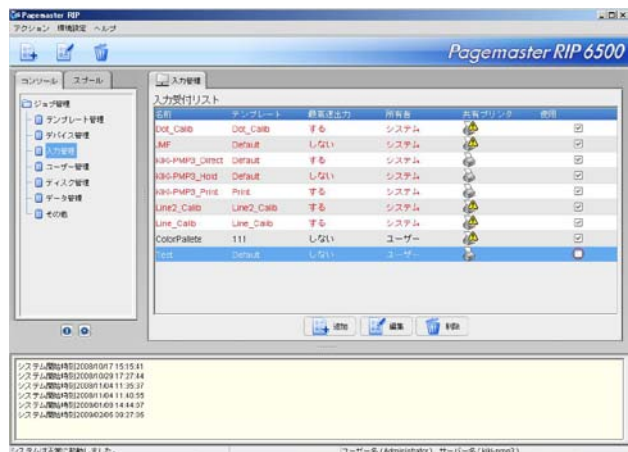
※ただし [表示プリンター] が  アイコンの場合は、チェックを入れず、


[編集] ボタンをクリックします。

・入っていた場合は入力受付を選択し、

[使用] のチェックを外し、

[編集] ボタンをクリックします。



※ [表示プリンター] が  アイコンの場合はホットフォルダとしてのみ使用できます。

- [入力の編集] ダイアログボックスが表示されます。

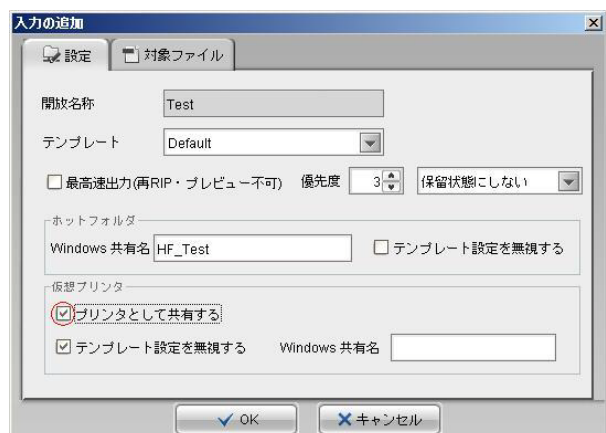
[プリンタとして共有する] にチェックが入っていますか？

・入っていない場合はチェックを入れます。

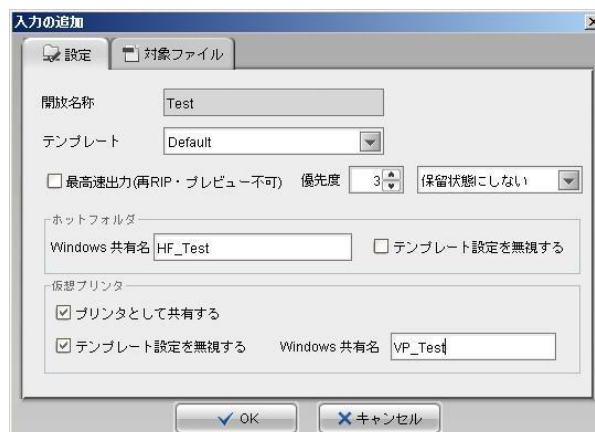
[Windows 共有名] が入力できるようになります。

・入っていた場合は [入力管理] 確認前の

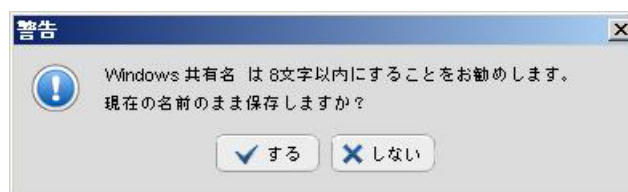
状態に戻し、「Pagemaster RIP 6500(Windows 2003 server)のネットワーク設定」マニュアル参照



- Windows 共有名を入力し、[OK] ボタンをクリックします。



- ホットフォルダまたは仮想プリンターの Windows 共有名が 8 文字を超えている場合、警告メッセージが表示されます。特に問題なければ、[する] ボタンをクリックします。



※ホットフォルダ、仮想プリンター共に 8 文字を超える場合は 2 回クリックします。

- [入力管理] に戻り、[使用] にチェックを入れます。

→プリンター登録に戻る

