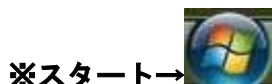


# 1. Windows 7 のプリンター登録

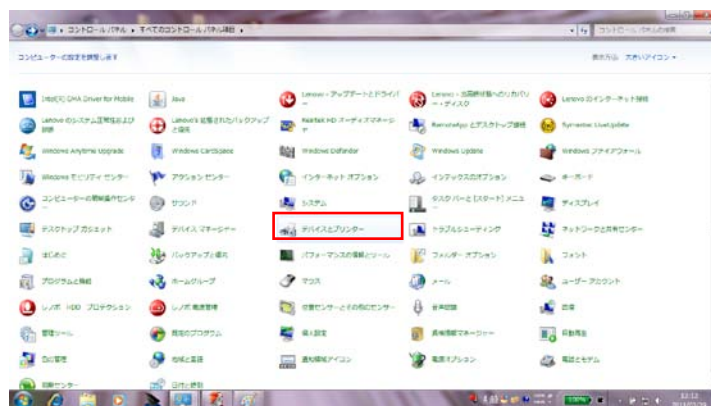
## Windows 7 でのプリンター登録

・ Windows 7 では PPD の設定は不要です。

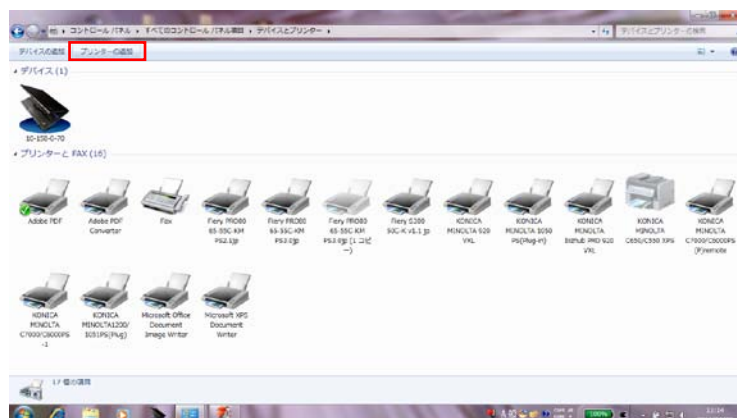
- デスクトップ画面左下の※ [スタート] をクリックすると、スタートメニューが表示されます。  
[コントロールパネル] をクリックします。



- [コントロールパネル] ダイアログボックスが表示されます。  
[デバイスとプリンター] をダブルクリックします。

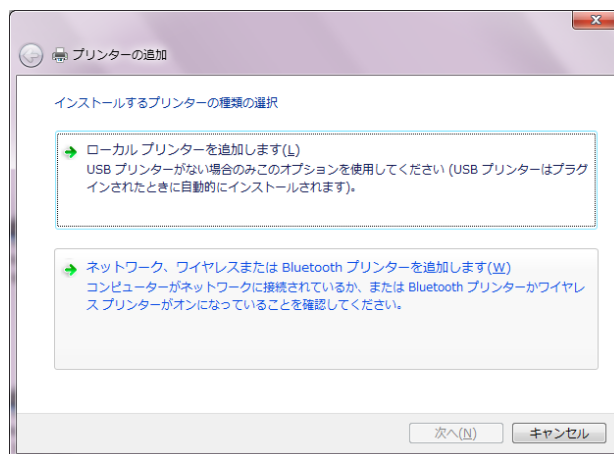


- [プリンターの追加] をダブルクリックします。

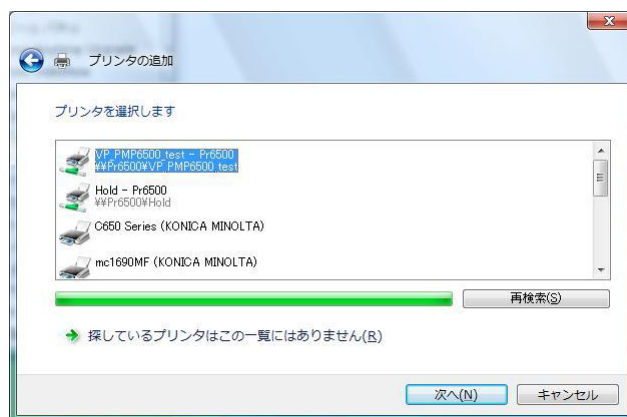


- [プリンターの追加] ダイアログボックスが表示されます。

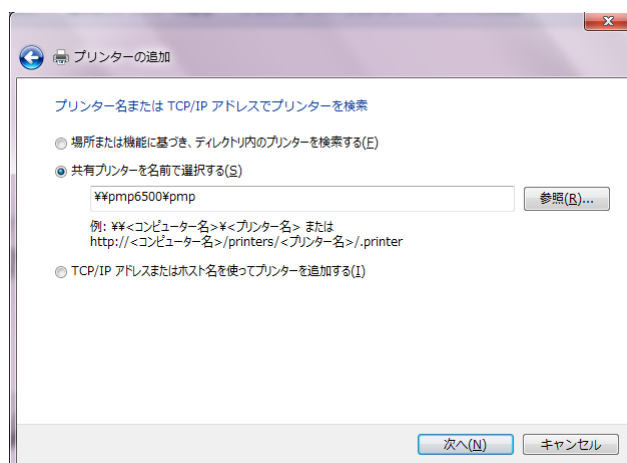
[ネットワーク、ワイヤレスまたは Bluetooth プリンターを追加します]  
をクリックします。



- 作成済みのプリンター一覧が表示されます。  
プリンタ名を選択し、[次へ] ボタンをクリックします。  
P3 の画面に移動します。

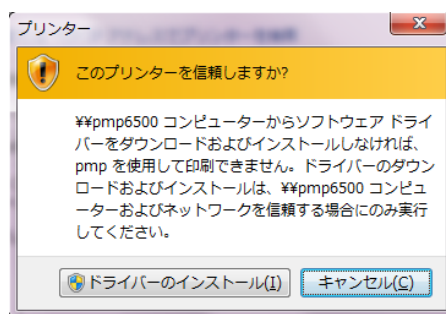


- 作成済みのプリンタが表示されない場合は  
探しているプリンタはこの一覧にはありません(R)を  
ダブルクリックします。

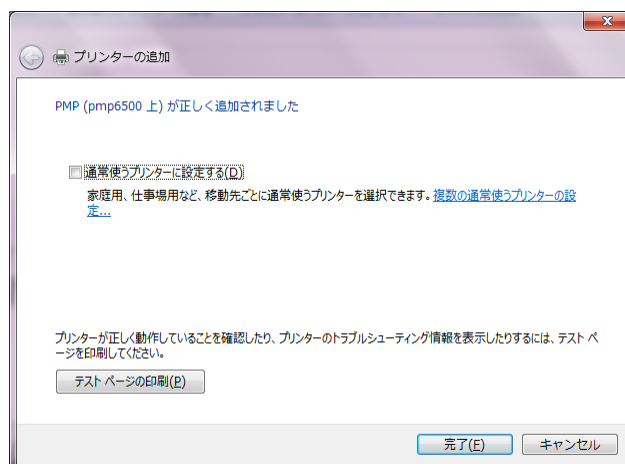


- 作成済みのプリンターが一覧に  
見つからない場合は右画面の  
[共有プリンターを名前で作成する (S)] に  
¥¥コンピューター名¥プリンター名 (開放名称)  
(図例¥¥pmp6500¥pmp) を入力し  
[次へ] ボタンをクリックします。  
P3 の画面に移動します。

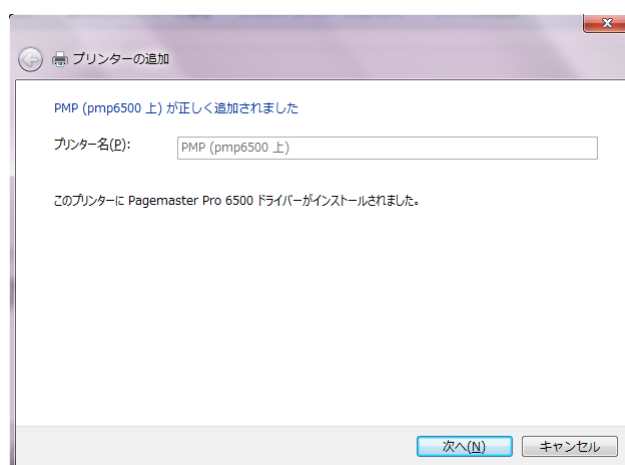
- 初めて PC にプリンターを登録する時や、PPD を消去した後に再登録する時は右図が表示されます。  
[ドライバーのインストール] ボタンをクリックしてください。



- 通常使うプリンターに設定する場合は、チェックボックスにチェックを入れてください。通常使うプリンターにしない場合はチェックを外してください。  
[次へ] ボタンで登録されます。



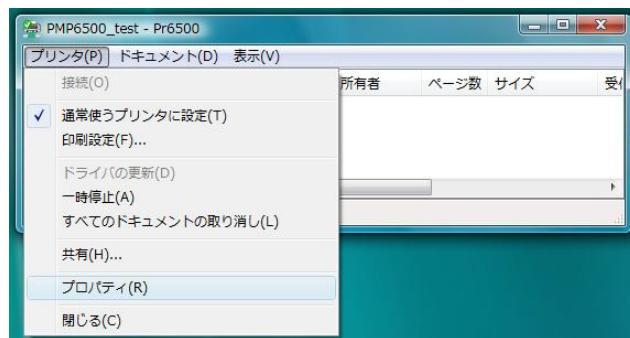
- 登録確認の画面が表示されます  
[次へ] ボタンで登録完了です。



☆次の作業は PMP6500 にオプションが接続されている場合に引き続き行ってください。

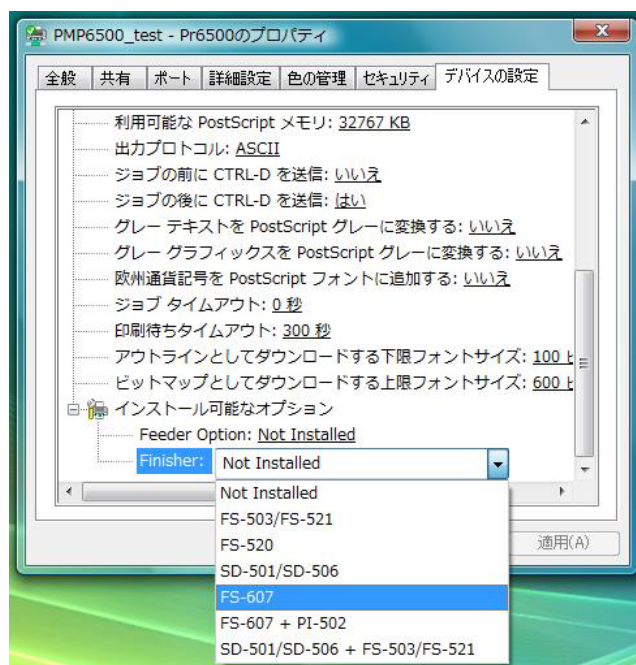
また、オプション構成変更時にも同作業を行います。

- 追加したプリンタをダブルクリックで開きます。  
[ファイル] メニューから [プロパティ] を選択します。



- プリンタのプロパティが開きます。  
[デバイスの設定] タグを選択します。  
[インストール可能なオプション] に、PMP6500 に接続されているオプションを選択し、[OK] ボタンをクリックしてください。

※選択可能なオプションは RIP のバージョンによって異なります。  
(画面写真は Ver2.00R02)

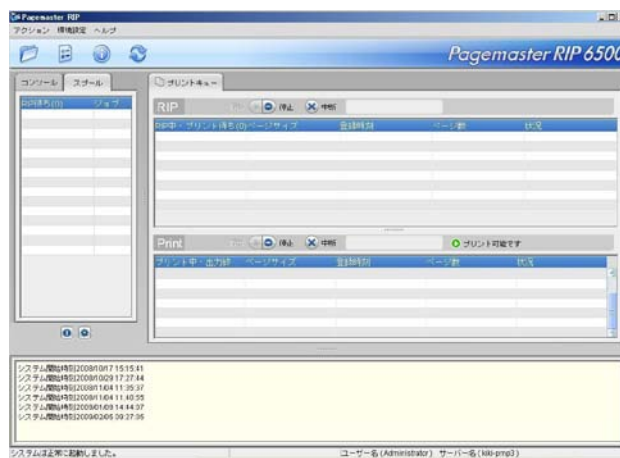


## 2. Pagemaster RIP 6500 Client の設定

### プリンターが表示されなかった場合の対処方法

・各 OS のプリンター登録でプリンターが表示されなかった場合に行います。


- Pagemaster RIP 6500 Client の画面左上の  
[コンソール] タブをクリックします。



- [入力管理] を選択し、[入力受付リスト]  
から印刷に用いる入力受付の状態を確認します。  
[使用] にチェックが入っていますか？

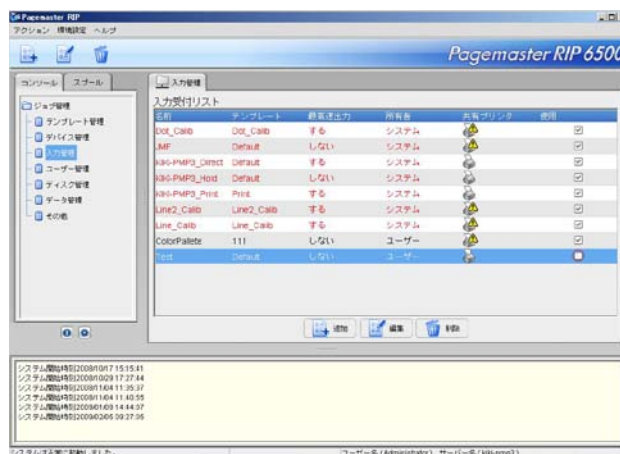
・入っていない場合はチェックを入れます。


→プリンター登録に戻る

※ただし [表示プリンター] が  アイコンの  
場合は、チェックを入らず、

[編集] ボタンをクリックします。

・入っていた場合は入力受付を選択し、  
[使用] のチェックを外し、  
[編集] ボタンをクリックします。



※ [表示プリンター] が  アイコンの場合は  
ホットフォルダとしてのみ使用できます。

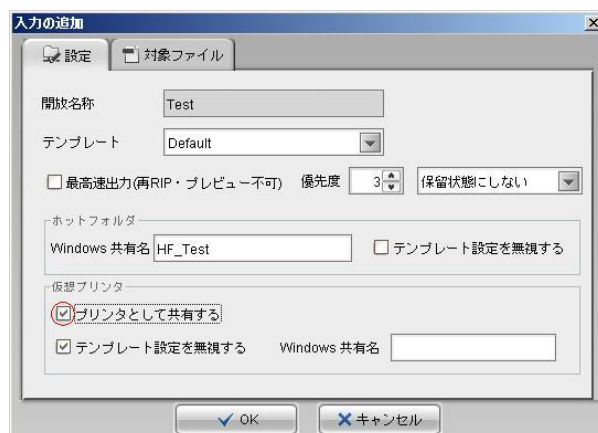
- [入力の編集] ダイアログボックスが  
表示されます。  
[プリンタとして共有する] にチェックが  
入っていますか？

・入っていない場合はチェックを入れます。

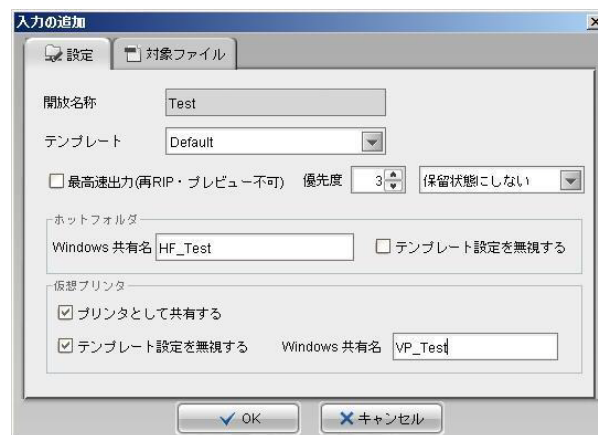
[Windows 共有名] が入力できるよう  
になります。

・入っていた場合は [入力管理] 確認前の

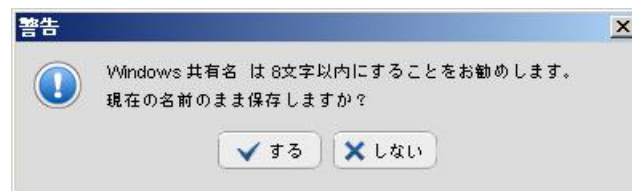
状態に戻し、「Pagemaster RIP 6500(Windows 2003 server)のネットワーク設定」マニュアル参照



- Windows 共有名を入力し、[OK] ボタンをクリックします。



- ホットフォルダまたは仮想プリンターの Windows 共有名が 8 文字を超えている場合、警告メッセージが表示されます。特に問題なければ、[する] ボタンをクリックします。



※ホットフォルダ、仮想プリンター共に 8 文字を超える場合は 2 回クリックします。

- [入力管理] に戻り、[使用] にチェックを入れます。

→プリンター登録に戻る

