

ターゲット印刷物の準備ガイド

Ver. 1.0

コニカミノルタビジネスソリューションズ株式会社



目次

1章	印刷の準備	⇒	P. 3	~	P. 4
2章	印刷条件	⇒	P. 5	~	P. 7
3章	印刷での注意事項のお願い	⇒	P. 8		



1. ターゲット印刷物の準備 (推奨)

- ・基本パターンの画像データを参考にターゲット印刷物を作って頂く必要があります。
- ・基本パターンに含まれる画像データは、弊社の所有物(著作権の関係)です。作業完了後に返却願います。

2. ターゲット印刷物 (基本パターン4ページ参照)

①印刷本紙の選定

- ・御社の代表本紙を選定して下さい。
- ・プレミアムでは用途に応じて白地微着色やザラツキ感を付加する機能があります。必要に応じて中低級紙の代表印刷物もご用意願います。
- *ターゲット印刷物に対し個別のカラーマッチングが必要となります。
- *上級紙(コート紙)・中級紙(マット紙)・低級紙(上質紙)の3パターンを推奨します。

②印刷用画像(チャート)

- ・使用する測定機によってターゲット印刷物に入れるカラーチャートが異なります。使用する測定機にあったカラーチャートを使用して下さい。



KONICA MINOLTA

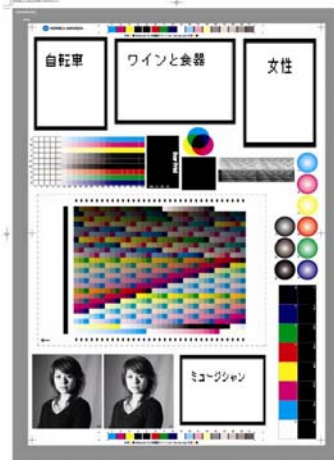
A 1用データ

A 2用データ

i1-iSis 測定機

i1-iSis 測定機

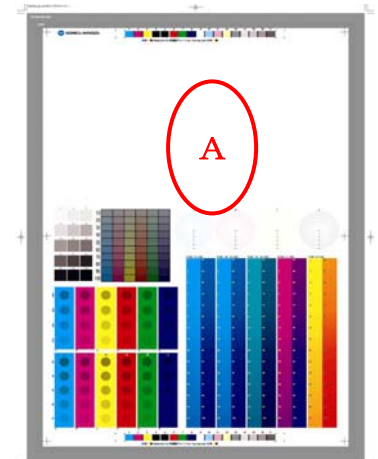
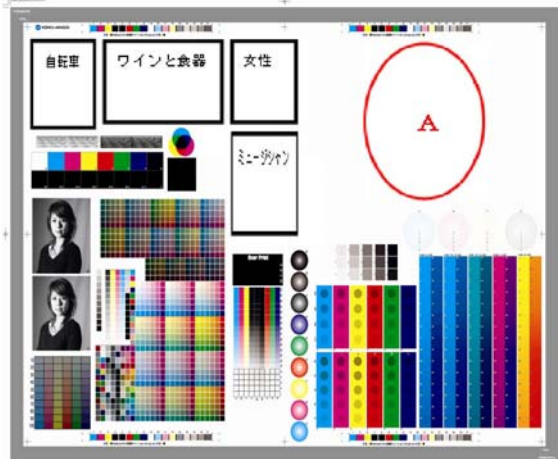
Spectrolino/scan 測定機



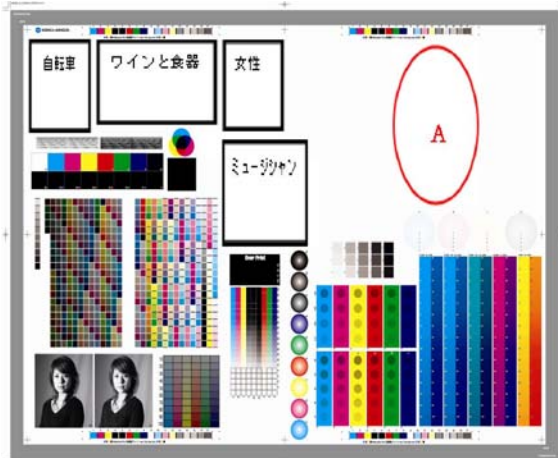
Spectrolino/scan 測定機

i1 測定機

品質確認用



i1 測定機



* SCID画像 : ISO12640-1 = JISX9201の4点を使用。

* **Ⓐ**のスペースにお客様の使用頻度の高い画像データやポイントとなる画像データを入れて下さい。
またA 2印刷物に関しては、品質確認用データに入れ補助ターゲットとして用意願います。(推奨)

* 他社のソフトを使用する場合はカラーチャートが異なりますので、担当営業にご相談下さい。

* 基本パターンの画像データに関しては担当営業にお申し付け下さい。

2章 印刷条件

2-1 御社の標準印刷条件で印刷願います。 (8ページ「印刷での注意事項」参照)

2-2 枚葉印刷用ジャパンカラー2007の標準印刷値。(参考)

* 枚葉印刷用ジャパンカラー2007の解説書より

		アート紙	コート紙	マットコート紙	上質紙
		CIELAB 値 L*/a*/b*	CIELAB 値 L*/a*/b*	CIELAB 値 L*/a*/b*	CIELAB 値 L*/a*/b*
ベタ部の色	C	54/-38/-48	55/-39/-49	56/-36/-48	63/-28/-36
	M	47/74/-6	46/75/-6	49/73/-6	57/56/-5
	Y	88/-4/95	88/-6/92	90/-5/92	90/-4/66
	K	15/2/2	14/1/1	21/1/2	40/2/4
	R (M+Y)	47/68/45	46/69/42	48/67/44	55/53/21
	G (Y+C)	49/-67/26	50/-71/24	51/-65/28	59/-44/15
	B (C+M)	24/17/-47	23/18/-47	27/19/-45	42/8/-28
許容幅*		C、M、Y、K 共 $\Delta E \leq 5$			
50%網点部の色	C	74/-17/-24	75/-18/-25	76/-16/-24	77/-16/-21
	M	69/34/-7	70/34/-8	71/34/-7	72/32/-5
	Y	90/-4/44	91/-5/41	92/-4/43	92/-4/40
	K	63/0/-1	63/0/-2	65/0/-1	65/1/2
50%網点部 ドットゲイン(%)	C	14	14	13	19
	M	16	14	15	20
	Y	16	13	15	20
	K	14	14	14	18
許容幅*		14±3%			19±3%
ベタ部濃度 (絶対濃度)	C	1.48	1.50	1.32	0.85
	M	1.42	1.47	1.29	0.86
	Y	1.08	1.04	1.01	0.69
	K	1.70	1.76	1.48	0.94
用紙 (絶対濃度)	C	0.07	0.07	0.06	0.07
	M	0.08	0.07	0.06	0.07
	Y	0.07	0.07	0.06	0.08
	K	0.07	0.07	0.06	0.07

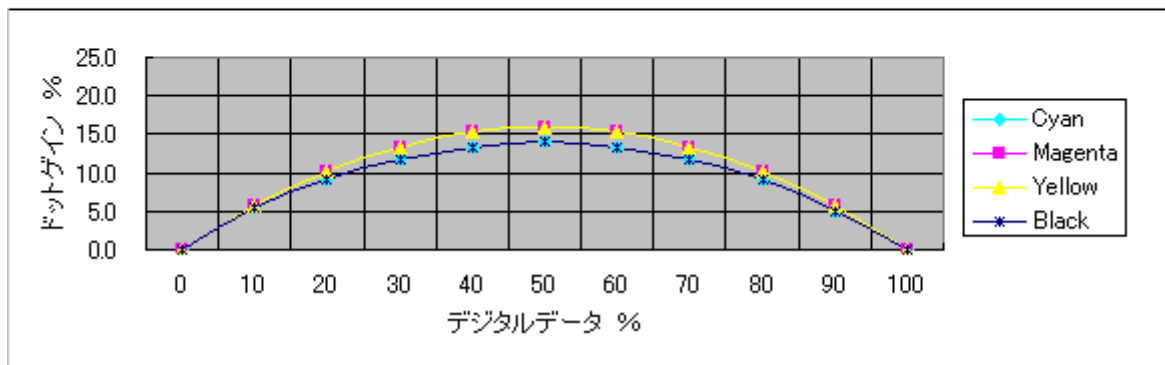
* ベタ部、50%網点部は各許容幅に入るように印刷願います。



ドットゲイン値。(参考)

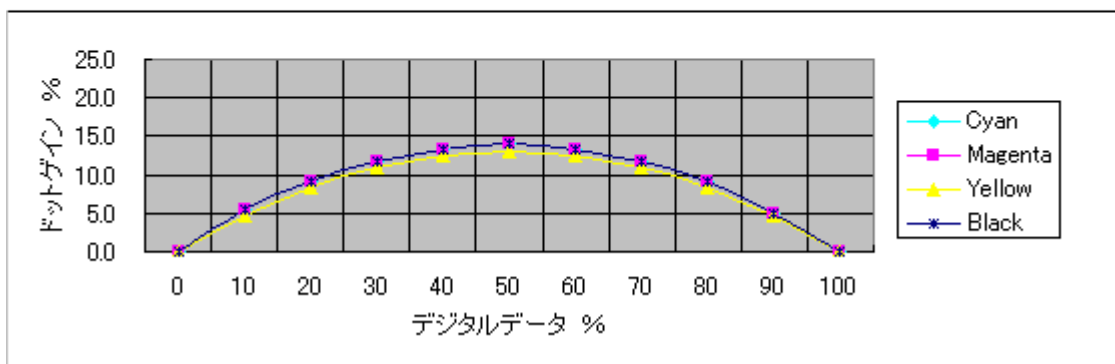
Japancolor2007 ドットゲイン アート紙

デジタルデータ	ベタ濃度	0	10	20	30	40	50	60	70	80	90	100
Cyan	1.48	0.0	5.4	9.0	11.8	13.4	14.0	13.4	11.8	9.0	5.0	0.0
Magenta	1.41	0.0	5.8	10.2	13.4	15.4	16.0	15.4	13.4	10.2	5.8	0.0
Yellow	1.08	0.0	5.8	10.2	13.4	15.4	16.0	15.4	13.4	10.2	5.8	0.0
Black	1.70	0.0	5.4	9.0	11.8	13.4	14.0	13.4	11.8	9.0	5.0	0.0



Japancolor2007 ドットゲイン コート紙

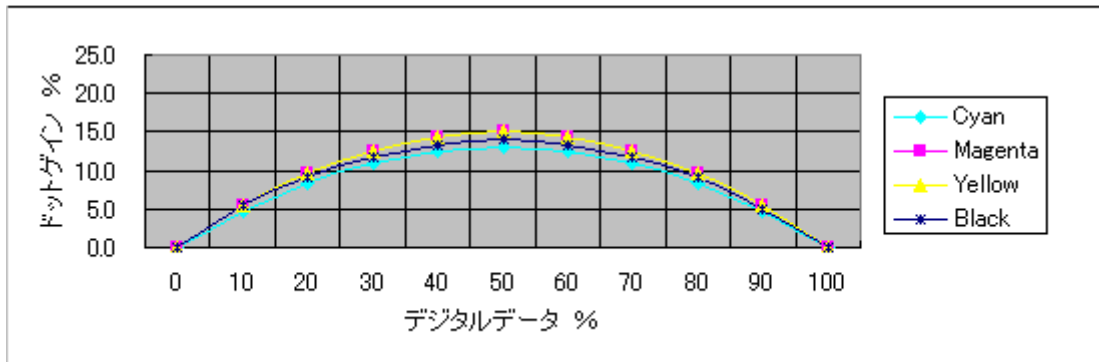
デジタルデータ	ベタ濃度	0	10	20	30	40	50	60	70	80	90	100
Cyan	1.50	0.0	5.4	9.0	11.8	13.4	14.0	13.4	11.8	9.0	5.0	0.0
Magenta	1.47	0.0	5.4	9.0	11.8	13.4	14.0	13.4	11.8	9.0	5.0	0.0
Yellow	1.04	0.0	4.7	8.3	10.9	12.5	13	12.5	10.9	8.3	4.7	0.0
Black	1.78	0.0	5.4	9.0	11.8	13.4	14.0	13.4	11.8	9.0	5.0	0.0





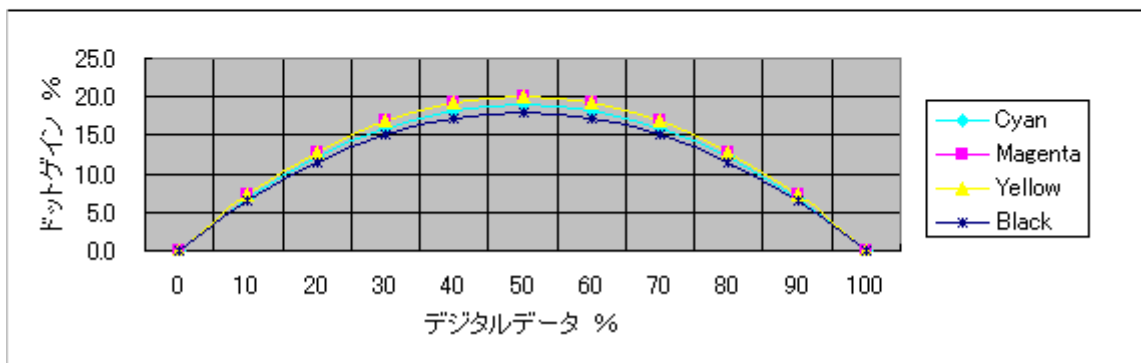
Japancolor2007 ドットゲイン マットコート紙

デジタルデータ	ベタ濃度	0	10	20	30	40	50	60	70	80	90	100
Cyan	1.33	0.0	4.7	8.3	10.9	12.5	13	12.5	10.9	8.3	4.7	0.0
Magenta	1.29	0.0	5.4	9.6	12.6	14.4	15	14.4	12.6	9.6	5.4	0.0
Yellow	1.01	0.0	5.4	9.6	12.6	14.4	15	14.4	12.6	9.6	5.4	0.0
Black	1.48	0.0	5.4	9.0	11.8	13.4	14.0	13.4	11.8	9.0	5.0	0.0



Japancolor2007 ドットゲイン 上質紙

デジタルデータ	ベタ濃度	0	10	20	30	40	50	60	70	80	90	100
Cyan	0.85	0.0	6.8	12.2	16	18.2	19	18.2	16	12.2	6.8	0.0
Magenta	0.86	0.0	7.2	12.8	16.8	19.2	20	19.2	16.8	12.8	7.2	0.0
Yellow	0.69	0.0	7.2	12.8	16.8	19.2	20	19.2	16.8	12.8	7.2	0.0
Black	0.94	0.0	6.5	11.5	15.1	17.3	18	17.3	15.1	11.5	6.5	0.0





3章 印刷での注意事項のお願い

・ 精度の高いカラーマッチングを行なう為のお願い

- イ) 面内ばらつきを抑えるため、各色玉が均一な色・濃度になるようにお願いします。
- ・ 濃度変動幅は貴社基準に対して±0.05以内がベスト。
 - ・ 貴社基準が無い場合は指定インキの各本紙に対応した標準インキ濃度でお願いします。
 - ・ C・M・Yの濃度バランスは同じ方向性になる様に調整願います。
 - ・ 視覚的には基本パターン印刷用データのグレー帯の面内色調バラツキがないように調整願います。
- ロ) 見当精度はトンボ1/2ズレを限度として調整願います。
- ハ) FMスクリーン・高精細印刷の場合は不安定傾向が強くなりますのでハイライトの再現性、濃度変動や面内バラツキに注意願います。
- ニ) パウダーの使用は抑え気味にしてください。
- ホ) 絵柄を見ながらの色調整はしないで下さい。(面内バラツキの要因となります。)

以上