

適用機種：

カラー機 (CL)	C14010シリーズ、C5080シリーズ
モノクロ機 (BW)	---

オペレーションクイックガイド

- No. 03A -

# 印刷ワークフロー KM製コントローラー

Ver. 01.01

## 目次

**1**

**概要**

**2**

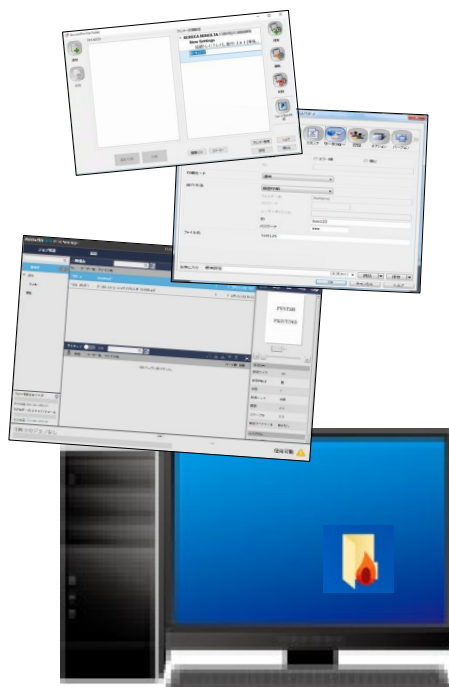
**プリンタードライバー**

**3**

**AccurioPro Hot Folder**

**4**

**AccurioPro Print Manager**



# 1 概要

- 本機にプリントデータを送信して印刷する方法はさまざまですが、まずはプリンタードライバーをインストールすることで、様々な印刷フローを実現できます。

## プリンタードライバーをインストールすればこんなことができます

### 2 プリンタードライバー

プリンタードライバーを使用して、そのまま印刷できます。

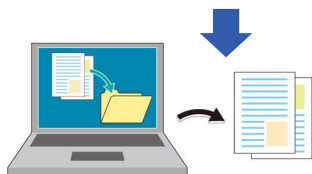


### 4 AccurioPro Print Manager

ドライバーの「ワークフロー」タブでジョブを一時保存しておくと、**AccurioPro Print Manager**で簡単に編集/印刷ができます。

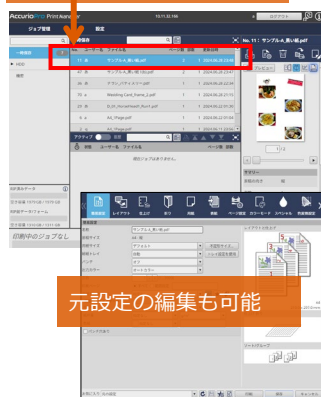
### 3 AccurioPro Hot Folder

アプリケーションを起動しなくても**AccurioPro Hot Folder**上でプリンタードライバーを操作し、希望の印刷条件でホットフォルダーを作成できます。



デスクトップにショートカットを作成すれば、ドラッグ&ドロップで印刷可能

一時保存したジョブが表示



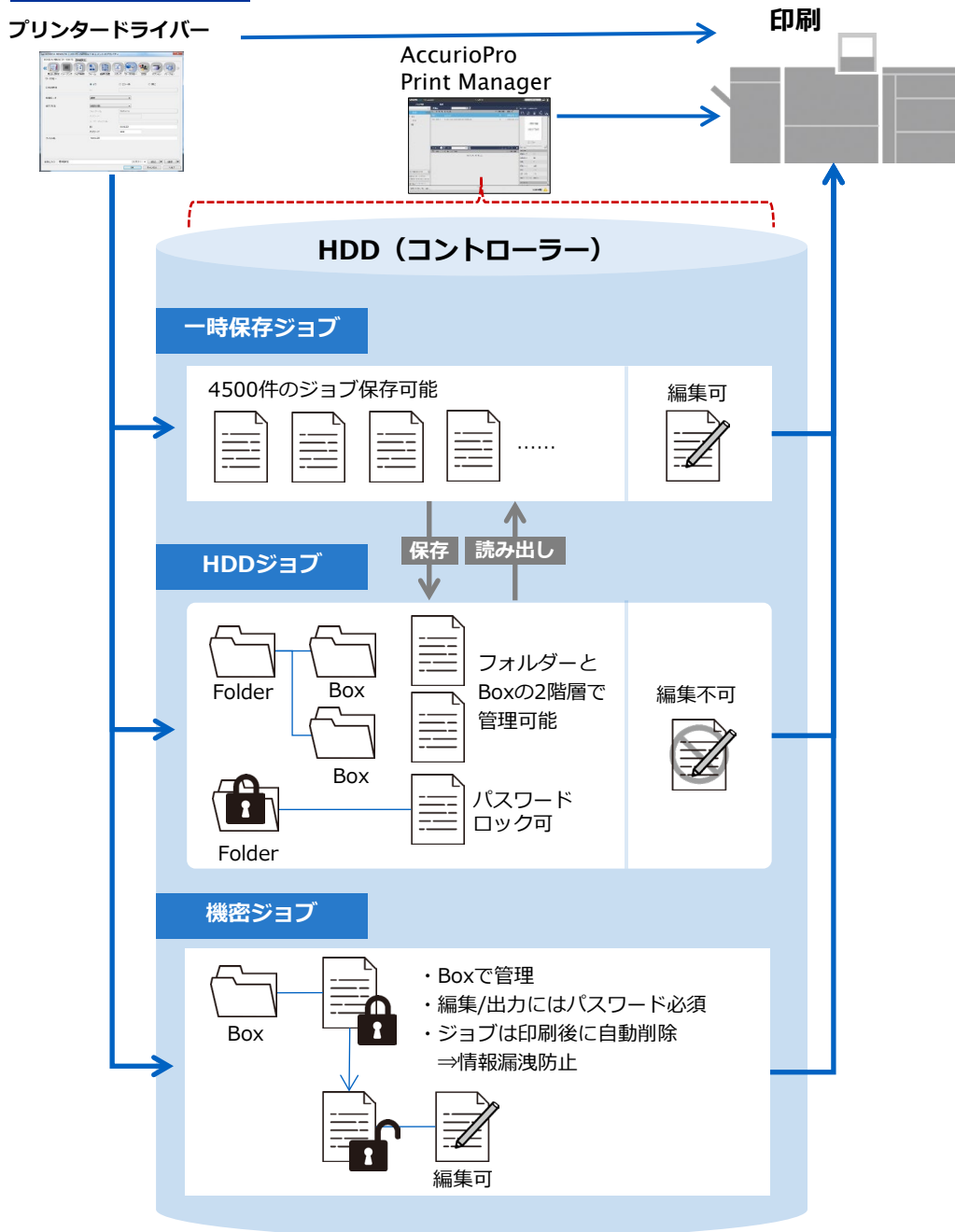
元設定の編集も可能

本体タッチパネル上でも操作可能



# 1 概要

## 印刷ジョブの入出力



## 2 プリンタードライバー

### 2-1. プリンタードライバーとは

PCからプリンターに接続して印刷するために必要なソフトウェアです。

ここではPS Pluginドライバーの説明をしています。画面はWindows版を使用しています。

### 2-2. インストール (Windows / Mac)

イメージコントローラーのフォルダーにアクセスすることで、プリンタードライバーをダウンロードできます。詳しくは、動画をご参照ください。



[03A-010 プリンタードライバーのインストール\(Windows\)](#)



[03A-020 プリンタードライバーのインストール \(Mac\)](#)

### 2-3. 印刷フロー

詳しくは動画をご参照ください。



[03A-030 アプリケーションからのジョブ設定 \(Windows\)](#)



[03A-040 アプリケーションからのジョブ設定 \(Mac\)](#)

#### ① ファイルを開く

#### ② 「印刷」メニューを選択

アプリケーションを開き、「印刷」メニューを選択する。

#### ③ プリンタードライバーを選択



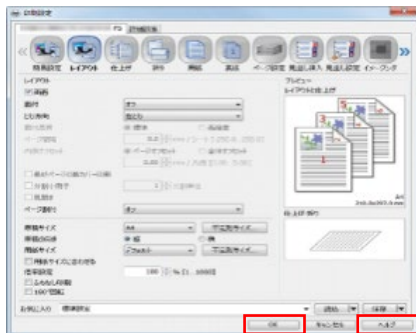
#### ④ ジョブに応じて、印刷設定を実施

「用紙」、「レイアウト」、「仕上げ」などから設定する。

#### ⑤ OKをクリック

#### ⑥ 印刷する

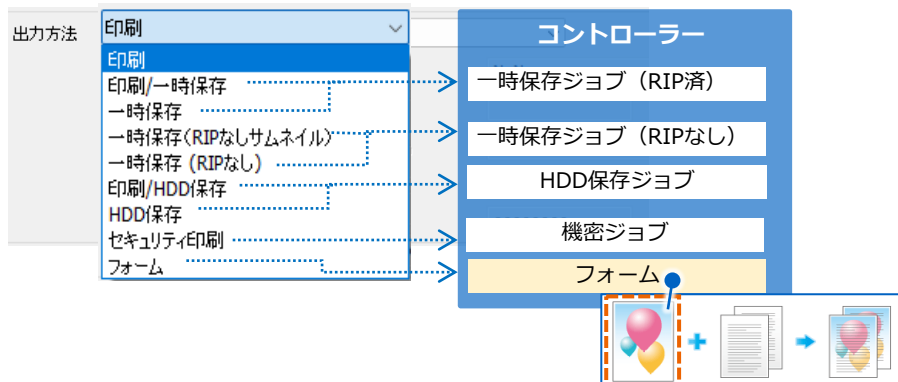
タブごとにさまざまな設定があり、希望の仕上がりを実現します。各設定の使用方法については右下の「ヘルプ」をご確認ください。



## 2 プリンタードライバー

### 2-4. 出力方法とRIPについて

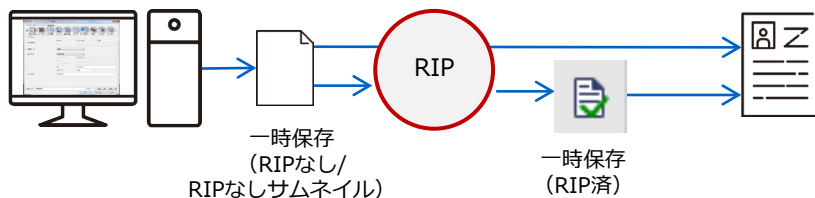
[ワークフロー]タブを開くと、ジョブの印刷や一時保存などの出力方法を選択できます。コントローラーに保存されたジョブは、Print Manager等で管理/編集/印刷等行うことができます。



#### <RIPとは>

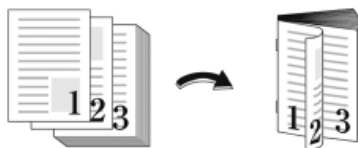
RIP (Raster Image Processor) とは、文字や画像データをラスター・イメージ (ビットマップ) に変換する処理です。ドライバーから [一時保存 (RIPなし/\*RIPなしサムネイル)] でインポートしたのち、AccurioPro Print ManagerからRIP処理をすることもできます。

\*印刷用RIPは未実施のままサムネイルのみ表示



サイズが大きいくほどRIP処理に時間を要します。また、カラー等の設定を変更すると再度RIPが必要になります。そのため、最終的な設定が決まってからRIPすることをおすすめします。

### 2-5. プリンタードライバーを使って印刷してみよう



03A-050  
小冊子印刷をしてみよう  
(PS Plug-in Driver)

## 3 AccurioPro Hot Folder

### 3-1. AccurioPro Hot Folderとは

コンピューター上にジョブ条件を設定したフォルダーやアイコンを作成し、ファイルをドラッグ&ドロップするだけで、設定しておいたジョブ条件で印刷できます。

**対応ファイル形式**：PDF / TIFF / PS / ASCII テキスト / EPS / PPML / JPEG / TXT

**事前準備**：PS Plug-inドライバーのインストール（2章参照）

### 3-2. インストール（Windows/Mac）

以下のURLからダウンロードし、インストールします。（URLはWin、Mac共通）

<https://www.konicaminolta.jp/business/download/software/utility.html>

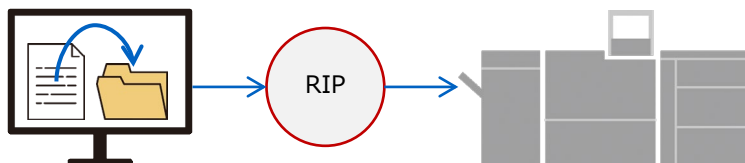
### 3-3. 印刷フロー

#### ① ホットフォルダー設定を登録する



#### ② ジョブをホットフォルダーにドラッグ&ドロップ

ジョブが送信され、設定に従って印刷される。





詳しくは、動画をご参照ください。



[03A-060 AccurioPro Hot Folder  
印刷フロー](#)

#### 参考

動画内、**ショートカットアイコン**と**任意フォルダー**それぞれのホットフォルダーの相違点は下記の通りです。

	ショートカットアイコン 	任意フォルダー 
作成方法	追加した印刷設定を選択して、 「ショートカット作成」をクリック	任意フォルダーを選択して、Hot Folderとして設定
設定の切替え	不可。1つの印刷設定につき、1つのショートカットアイコンを作成	可能。1つのフォルダーで、プリンターや印刷設定の切替え可能
送信済みジョブ	ファイルは残らない。	「ゴミ箱」に移動するか指定フォルダーに移動するか選択

# 3 AccurioPro Hot Folder

## 3-4. ホーム画面について

### ファイルリスト

ファイルをリストに追加して、管理や印刷ができる。左側の「追加」ボタンからファイルを追加

### プリンターと印刷の設定

プリンターおよびそれに紐づく印刷設定を追加して管理できる。

印刷済ジョブの履歴をエクスポートし、CSV形式で保存

「ファイルリスト」内のファイルのジョブ設定を編集/印刷

印刷設定を新規作成

印刷設定を編集

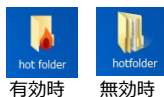
ショーカットアイコンを任意の場所に作成

プリンターを検索して追加

ホットフォルダーと紐付けるプリンターを選択

ホットフォルダーとして使用するフォルダーを「新規」ボタンより選択

チェックを入れると、選択したフォルダーがホットフォルダーとして機能する



ホットフォルダーで使用する印刷設定を選択

チェックを入れると、ホーム画面で印刷したファイルが自動でファイルリストから削除

ホットフォルダーから印刷したファイルを自動でゴミ箱に移動するか、指定フォルダーに移動するかを設定

# 4 AccurioPro Print Manager

## 4-1. AccurioPro Print Managerとは

プリントシステム全般の管理を行うアプリケーションです。PCまたは本体操作パネルからブラウザー経由で本機の状態を確認したり、ジョブの編集や印刷をすることができます。

## 4-2. アクセス方法

**PCから：** Webブラウザーを起動し、アドレスバーに以下のURLを入力します。  
http://<コントローラーのIPアドレス>/printmanager.html

**本体パネルから：** 本体タッチパネルの〔コントローラー〕タブからアクセスできます。

## 4-3. ログイン (PC/本体パネル共通)

### ① 任意のユーザー名を入力します。

ログインしてジョブをアップロードする際に、  
入力したユーザー名がジョブリストの〔ユーザー名〕に表示されます。



### ② [OK] をクリックします。

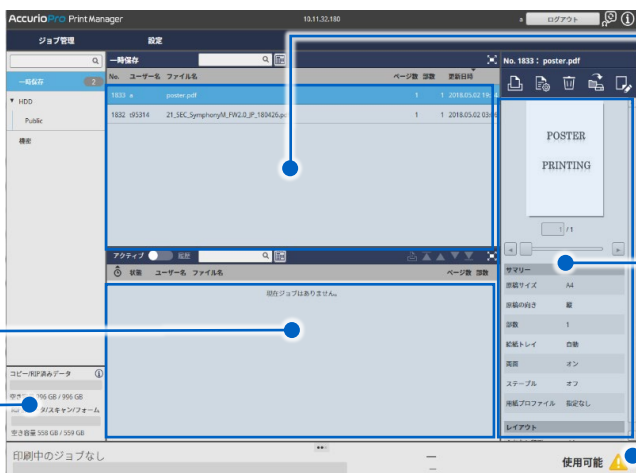
## 4-4. ホーム画面について (PC/本体パネル共通)



[03A-130 AccurioPro  
Print Manager  
基本操作](#)

アクティブジョブ  
リスト/履歴リス  
ト (切替)

HDD情報



ジョブリスト

ジョブ情報

プリンター  
ステータス

### <注意>

本体タッチパネルの〔コントローラー〕からは、以下の操作はできません。

- ドラッグ& ドロップ操作
- 各種ファイルのアップロード、ダウンロード、インポート、エクスポート
- プリンター検索



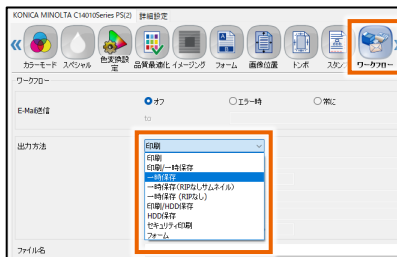
# 4 AccurioPro Print Manager

## 4-5. 印刷フロー

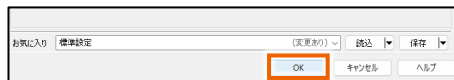
プリンタードライバーで一時保存したジョブをAccurioPro Print Managerで編集/印刷してみよう。

### ① [ワークフロー] タブから出力方法を選択

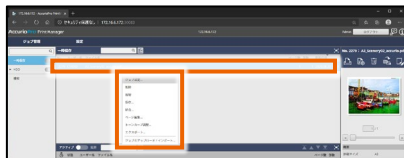
今回は「一時保存」を選択。



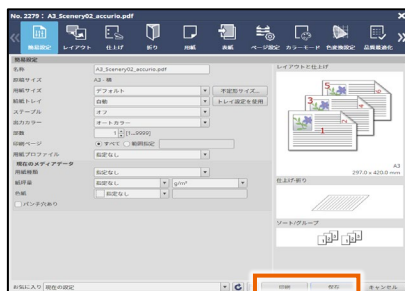
### ② [OK] をクリックします。



### ③ AccurioPro Print Managerのジョブリストから該当ジョブを選択し、右クリックして「ジョブ設定」を選択します。

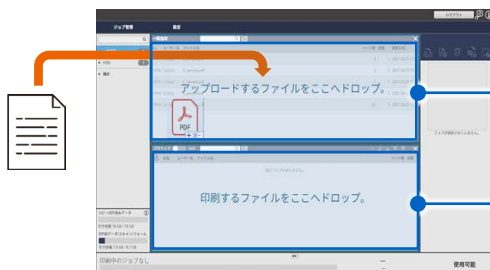


### ④ ジョブ設定画面で編集します。



### ⑤ [保存] で編集した設定を保存し、[印刷] で出力します。

<こんなこともできます>



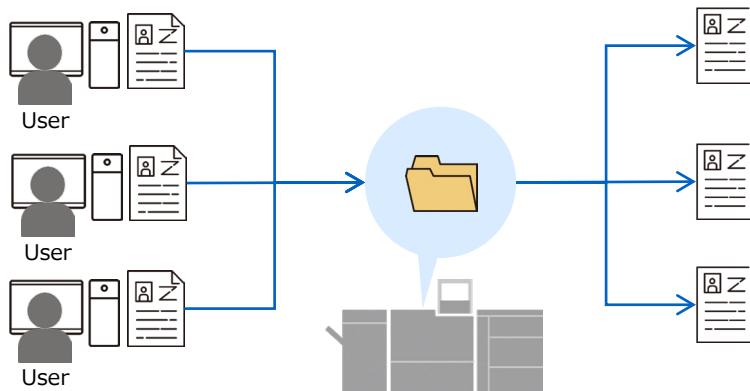
PC上のファイルをジョブリストにドラッグ&ドロップすると、保存ジョブリストに追加されます。

PC上のファイルを「アクティブ」ジョブリストにドラッグ&ドロップすると、直接印刷できます。

## 4 AccurioPro Print Manager

### 4-6. AccurioPro Print Managerでホットフォルダーを作成する

ホットフォルダーをイメージコントローラーのHDDに作成すると、ネットワーク経由で他のユーザーもフォルダーを共有できます。複数のユーザーが同じフォルダーにファイルをコピーすることで、すべて同じジョブ条件で印刷できます。



**AccurioPro Print Managerで作成するホットフォルダーの特徴は以下の通りです。**

- プリンタードライバーおよびAccurioPro Hot Folderのインストールは不要
- 管理者がホットフォルダーの印刷設定を一元管理でき、管理者以外のユーザーは印刷設定を行う手間が省ける。

詳しくは、動画をご参照ください。



[03A-080 Hot Folder 印刷フロー  
\(AccurioPro Print Manager\)](#)

## 4 AccurioPro Print Manager

### 4-7. AccurioPro Print Managerを使って印刷してみよう



[03A-090 APPE 印刷をしてみよう  
\(AccurioPro Print Manager\)](#)



[03A-100 ポスター印刷をしてみよう  
\(AccurioPro Print Manager\)](#)



#### <APPEって何?>

本機のコントローラーは、APPE（Adobe PDF Print Engine）を搭載しています。PDF のデータイメージをそのまま再現する印刷に適しており、特に、透明効果の再現性に優れています。

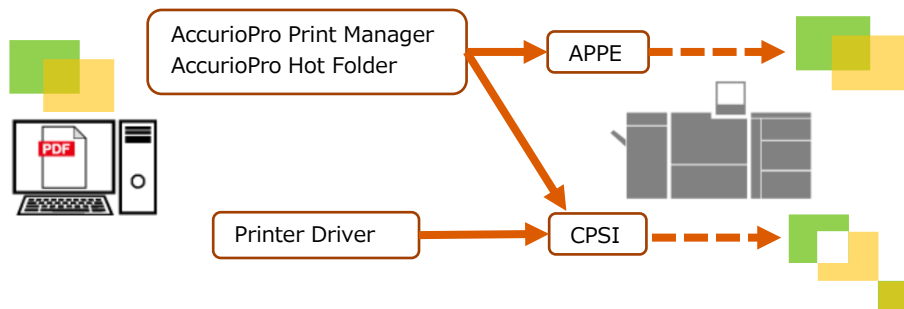
本機では、AccurioPro Print Manager / AccurioPro Hot Folder で印刷する場合に、APPE を選択して印刷できます。

お使いの機種によってはAPPEオプションが必要になる場合があります。

APPE印刷はPDF/X-4（PDF 1.6）に対応しています。

#### 参考

プリンタードライバーで印刷する場合は、CPSI（Configurable PostScript Interpreter）でRIP されるため、透明効果を再現できません。透明効果を再現したい場合には、AccurioPro Print ManagerかAccurioPro Hot FolderでAPPE を選択して印刷してください。



[illegible]