



KONICA MINOLTA

プリンタードライバー インストールガイド

Windows 7 対象

簡易インストール編

**※本ガイドは、複合機「bizhub C360」を例に説明をしています。
他の機種の場合も操作方法は同じです。**

本書では、Windows 7 で複合機を利用するために必要なプリンタードライバーのインストール方法を説明します。他の OS の場合は、『ユーザーズガイドプリンター機能編』を参照してください。

1. インストールする前に

プリンタードライバーをインストールする前に、下記の事項を確認してください。

□複合機が正しく接続されている

ネットワーク接続の場合

複合機を社内 LAN などのネットワークにつなげて使用する場合は、複合機が正しくネットワークに接続されていることをネットワーク管理者に確認してください。

ローカル接続の場合

ローカル接続とは、ネットワークを介さず、複合機とパソコンを直接 USB ケーブルで接続して使用することです。USB ケーブルが正しく接続されていることを確認してください。

！注意 USB ケーブルの接続時、新しいハードウェアを追加するメッセージがパソコンの画面に表示されたら、キャンセルしてください。

□複合機の電源が ON になっている

複合機の電源が OFF になっていると、パソコンが複合機を認識できません。

□管理者権限のあるユーザーでログオンしている

プリンタードライバーをインストールできるのは、管理者権限のあるユーザーのみです。現在ログオンしているユーザーの権限は、以下の方法で確認できます。

- 1 [スタート] メニューから [コントロールパネル] をクリックする。
- 2 [ユーザーアカウントと家族のための安全設定] をクリックする。
- 3 [ユーザーアカウント] をクリックする。
- 4 ユーザー名の下に「Administrator」と表示されていることを確認する。

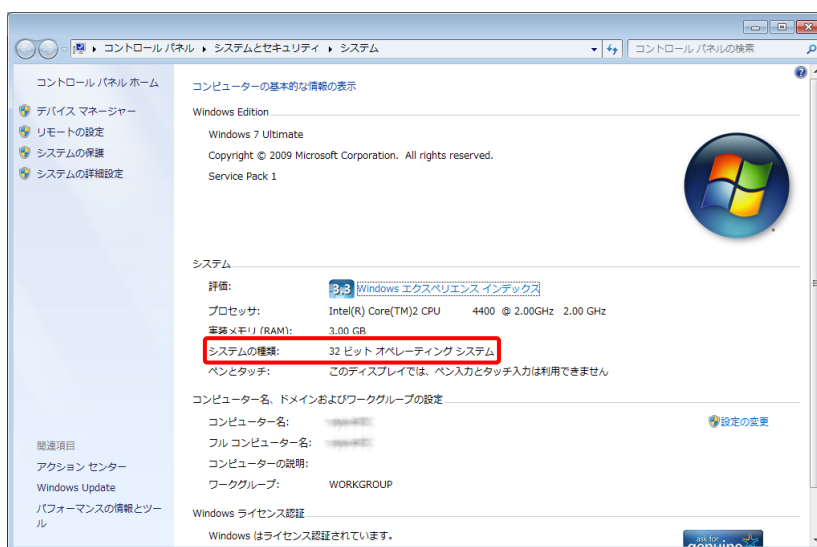


「Administrator」と表示されていれば、管理者権限があります。「Administrator」以外が表示されている場合は、管理者権限のあるユーザーで再度ログオンしてください。

□Windows 7 が 32bit 版か 64bit 版かを確認する

ご使用の Windows 7 が 32bit 版か 64bit 版かによって、インストールするプリンタードライバが異なります。以下の方法で確認してください。

- 1 [スタート] メニューから [コンピューター] を右クリックし、[プロパティ] を選択する。
- 2 [システムの種類] の表示内容を確認する。




□旧バージョンのプリンタードライバを削除する（バージョンアップされたプリンタードライバをインストールしなおす場合）

新機能の追加や不具合の修正などのため、プリンタードライバがバージョンアップされる場合があります。バージョンアップされたプリンタードライバをインストールしなおす場合、あらかじめ旧バージョンのプリンタードライバを削除しておく必要があります。

- 📌 **メモ** プリンタードライバを削除する方法は、「3.アンインストールする」10 ページを参照してください。

2. インストールする

プリンタードライバーのインストールについて説明します。

 **メモ** 以下の説明は、複合機「bizhub C360」を例にします。他の機種の場合も操作方は同じです。

インストールできるプリンタードライバー

インストールできるプリンタードライバーは、以下のとおりです。以下の説明を参考に、必要なプリンタードライバーを確認してください。

プリンター ドライバー	説明
PCL	Microsoft Office などの一般的なアプリケーションからの印刷に適しています。
PS	グラフィックや DTP に使用する、PostScript に準拠したアプリケーション（Adobe Systems 社製品など）からの印刷に適しています。Microsoft Office などの一般的なアプリケーションからも印刷できます。
XPS	WPF（Windows Presentation Foundation）アプリケーションからの印刷に適しています。
FAX	紙に出力せず、パソコンからの操作だけで FAX を送信できます。


インストールの手順

プリンタードライバーをインストールする手順を説明します。

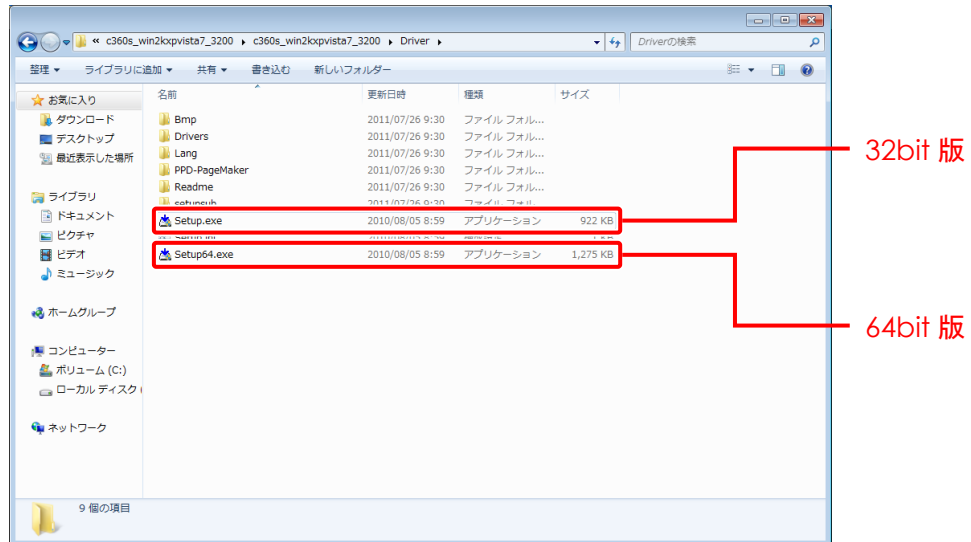
 **メモ** ネットワーク接続の場合も、ローカル接続の場合も、手順は同じです。

1 ダウンロードした [c360s_win2kxpvista7_3200.zip] ファイルを右クリックし、[すべて展開] を選択する。

[c360s_win2kxpvista7_3200] フォルダが開きます。

 **メモ** ファイル名およびフォルダ名の「3200」は、プリンタードライバーのバージョンを表します。表示される数字は、バージョンによって異なります。

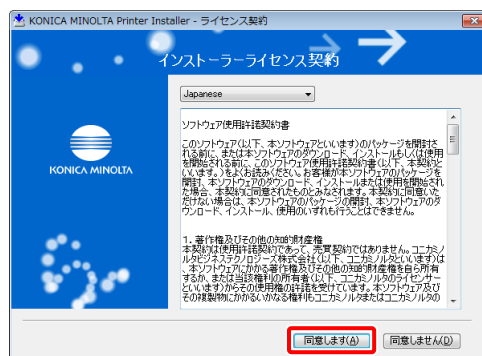
- 2** 展開した [c360s_win2kxpvista7_3200] - [Driver] フォルダから、[Setup.exe] (32bit 版の場合)、または [Setup64.exe] (64bit 版の場合) をダブルクリックする。



[インストーラーライセンス契約] ウィンドウが表示されます。

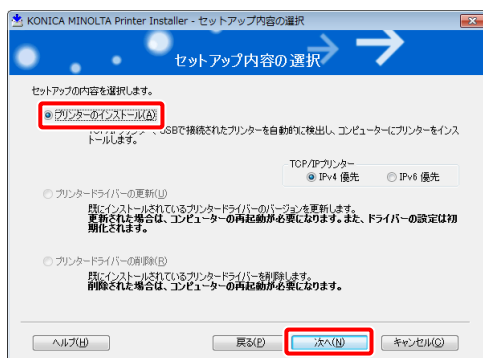
- メモ** [ユーザー アカウント制御] ウィンドウが表示された場合は、[はい] ボタンをクリックします。

- 3** [同意します] ボタンをクリックする。



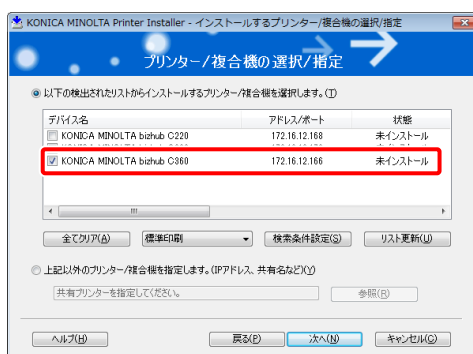
[セットアップ内容の選択] ウィンドウが表示されます。

- 4 [プリンターのインストール] が選択されていることを確認して、[次へ] ボタンをクリックする。



[プリンター/複合機の選択/指定] ウィンドウが表示されます。

- 5 [KONICA MINOLTA bizhub C360] にチェックを付ける。

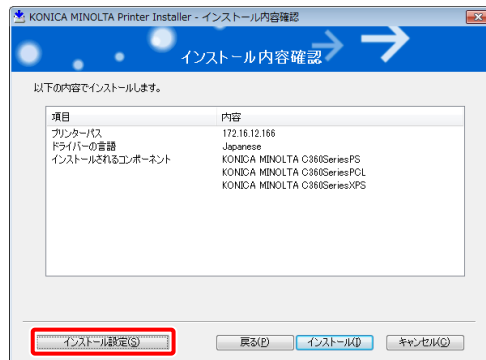


- メモ** ・ 同じ機種 of 複合機がネットワーク上に複数台ある場合は、プリンタードライバーをインストールしたい対象の複合機をアドレス/ポートから判断し、チェックを付けます。
・ 複数台の複合機を選択できます。

- 6 [次へ] ボタンをクリックする。

[インストール内容確認] ウィンドウが表示されます。

- 7** (インストールするプリンタードライバーを選択する場合のみ) [インストール設定] ボタンをクリックする。

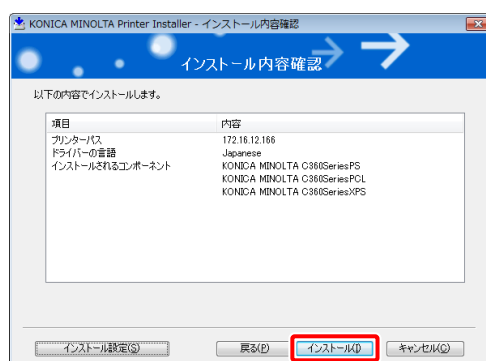


[インストール設定] ウィンドウが表示されたら、インストールしたいプリンタードライバーにチェックを付け、[OK] ボタンをクリックします。



- メモ** どのプリンタードライバーをインストールすればいいかわからないときは、「インストールできるプリンタードライバー」4 ページを参照して選択してください。

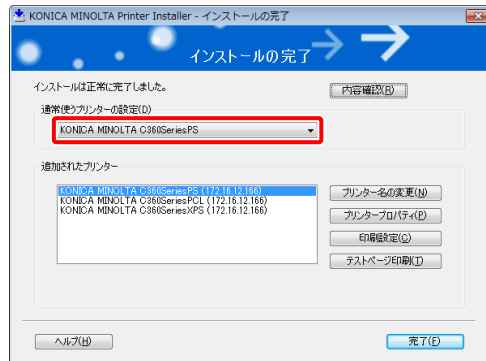
- 8** [インストール] ボタンをクリックする。



インストールが開始されます。インストールが完了すると、[インストールの完了] ウィンドウが表示されます。

- メモ** [Windows セキュリティ] の発行元検証に関するウィンドウが表示された場合は、[このドライバー ソフトウェアをインストールします] をクリックします。

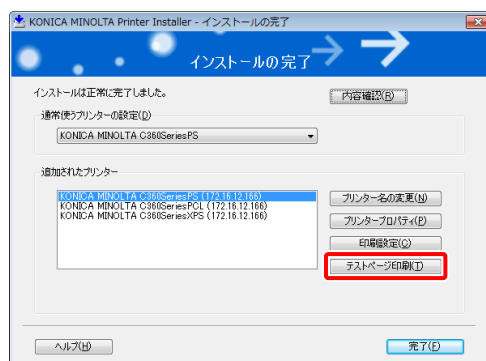
- 9** [通常使うプリンターの設定] に、接続している複合機が表示されていることを確認する。変更が必要な場合は、[▼] をクリックして複合機を選択する。



以上で、プリンタードライバーのインストールは完了です。引き続き、テストページが正しく印刷されるかを確認します。テストページを印刷しない場合は [完了] ボタンをクリックします。

- メモ** インストールを一旦完了してからテストページを印刷する場合は、「インストール手順の完了後にテストページを印刷する方法」9 ページを参照してください。

- 10** [テストページ印刷] ボタンをクリックする。



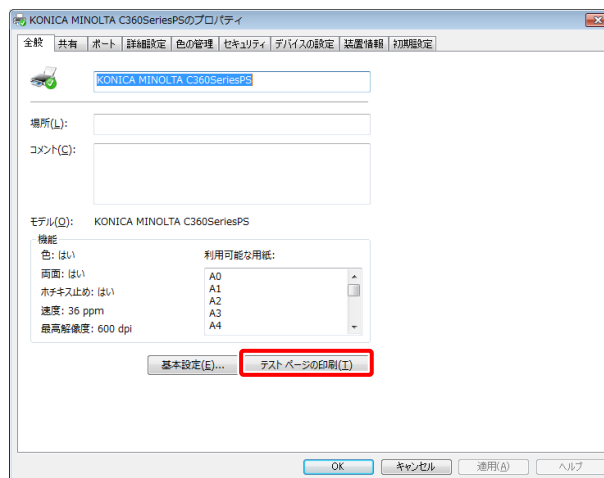
テストページが印刷されます。

- 11** テストページが正常に印刷されたことを確認し、[完了] ボタンをクリックする。
[インストールの完了] ウィンドウが閉じます。

インストール手順の完了後にテストページを印刷する方法

インストールを一旦完了してからテストページを印刷する方法は、以下のとおりです。

- 1 [スタート] メニューから [デバイスとプリンター] を選択する。
- 2 テストページを印刷したい複合機のアイコンを右クリックし、[プリンターのプロパティ] を選択する。
- 3 [テストページの印刷] ボタンをクリックする。



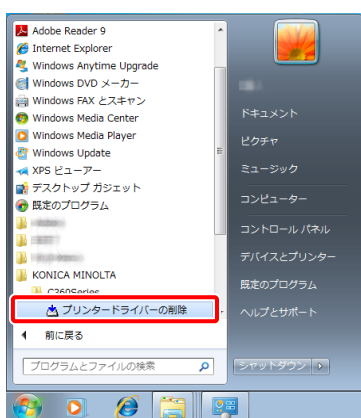
テストページが印刷されます。

3. アンインストールする

プリンタードライバーをアンインストールする手順について説明します。

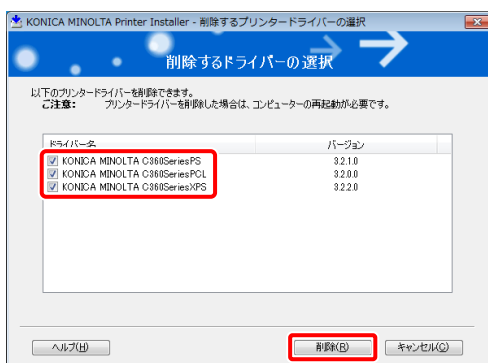
！ 注意 アンインストールを完了するためには、パソコンの再起動が必要です。あらかじめ他のアプリケーションを閉じてからアンインストールを行ってください。

- 1 [スタート] メニューから、[プログラム] – [KONICAMINOLTA] – [C360Series] – [プリンタードライバーの削除] を選択する。



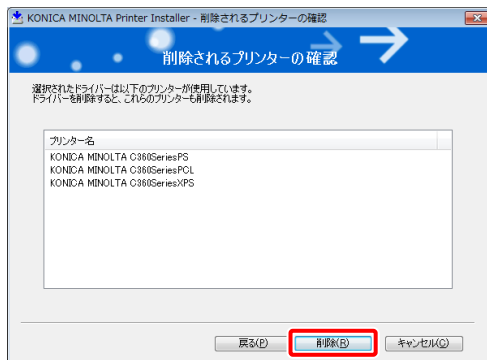
[削除するプリンタードライバーの選択] ウィンドウが表示されます。

- 2 削除するプリンタードライバーにチェックを付け、[削除] ボタンをクリックする。




[削除されるプリンターの確認] ウィンドウが表示されます。

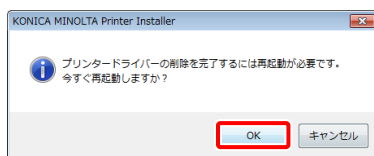
3 [削除] ボタンをクリックする。



プリンタードライバーの削除が開始されます。

-  **メモ** 通常使う複合機のプリンタードライバーを削除した場合、「通常使うプリンターが削除されました」というメッセージが表示されます。通常使う複合機は、自動で他の複合機に変更されます。

4 再起動を促すウィンドウが表示されたら、[OK] ボタンをクリックする。



パソコンが再起動されます。