

Mac OS X10.9用 インストール手順

Mac OS X 10.9 (以降 10.9) プリンタードライバーのインストールは、次の手順で行います。
インストールは、必要な権限を持ったシステム管理者が行うことをお勧めします。

(尚、ここでは Mac OS X 10.9 に bizhub 364e のプリンタードライバーのインストール手順を例としてご案内しています)

ご注意

- ✓ ここで使用するインストール用ファイル(pkg ファイル)は 10.9 用です。以前のバージョンには使用しないでください。
- ✓ インストール先のボリューム HDD に、以前のドライバーが既にインストールされている場合は、先に P.14 「アンインストール手順」の手順 1～5 を行ってからインストールを行ってください。

① プリンタードライバーのインストール

1. Macintosh を起動します。
→起動しているアプリケーションがあれば、全て終了しておきます。
2. 圧縮されているファイルを解凍します。
3. フォルダ内にある、[KONICAMINOLTA_554e_109.pkg]をデスクトップ上にコピーします。
4. インストールしたい pkg ファイルを、ダブルクリックします。
5. インストール画面が表示されますので、[続ける]をクリックします。



6. 後は、「インストール」画面が表示されるまで、画面の指示に従って[続ける]をクリックします。
→途中、ソフトウェアの使用許諾契約の条件に同意するかというメッセージボックスが表示されますので[同意する]をクリックします。
7. [インストール]をクリックします。プリンタードライバーがコンピューターにインストールされません。
→途中、管理者名とパスワードを要求されますので入力してください。管理者名とパスワードはネットワーク管理者にお問い合わせください。



8. [閉じる]をクリックします。



以上で、プリンタードライバーのインストールは完了です。
続いて、プリンターの選択と接続を行います。

② プリンターの選択と接続

10.9 では、Bonjour、LPR(LPD)、IPP で接続できます。

本機のネットワーク設定を行ったあと、「プリンタとスキャナ」で使用するプリンターとして選択すると、印刷が可能になります。

■ Bonjour を設定する

本機の Bonjour 設定

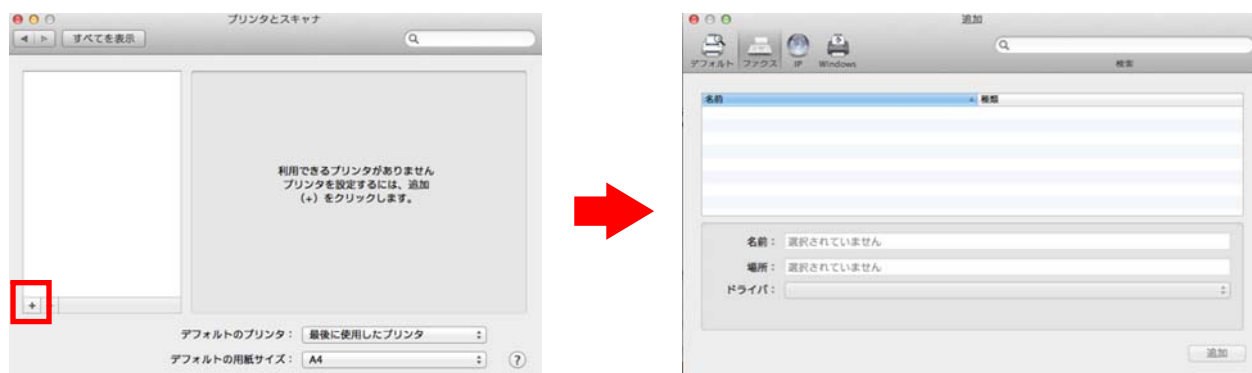
本機の「Bonjour 設定」で Bonjour を「有効」に設定し、Bonjour 名を入力しておきます。
(デフォルトで任意の Bonjour 名が用意されております)。

プリンターの追加

1. アップルメニューの「システム環境設定」を選択します。
2. 「プリンタとスキャナ」を選択します。



3. 画面左下にある[+]をクリックし、プリンタまたはスキャナを追加...を選択します。



4. 接続されているプリンターが検出されますので、「デフォルト」タブから目的のプリンター名と接続 (Bonjour) を選択します。
5. 画面下の「ドライバ」で「プリンタソフトウェアを選択...」を選択し、一覧表から「KONICA MINOLTA 364e PS」を選択し、[追加]をクリックします。

※ワンポイントアドバイス

検索用のテキストボックス内に、「KONICA MINOLTA」と入力すれば、簡単にドライバーを見つけ出すことができます

6. 「インストール可能なオプション」が表示されますので、本機に装着しているオプションを選択し、[OK]をクリックします。



※ワンポイントアドバイス

オプションは、[プリンタとスキャナ]画面で、該当するプリンター名を選び、「オプションとサプライ」-「オプション」タブでも同じように設定することができます。

7. 「プリンタとスキャナ」に登録されると、設定は終了です。



■ LPR を設定する

本機の TCP/IP および LPD 設定

LPR 印刷を利用する場合は、本機の「TCP/IP」で IP アドレスが正しく入力されていることを確認してください。次に「LPD」で LPD を「有効」に設定します。

コンピューターの TCP/IP 設定

接続している Macintosh で TCP/IP を設定します。

1. アップルメニューの「システム環境設定」を選択します。
2. 「ネットワーク」アイコンをクリックします。



- 「Ethernet」を選択し、該当する「IPv4 の設定」を選択します。構成エリアから使用するコンピューターの IP アドレスの取得方法を選択します。
必要であれば、IP アドレスやサブネットマスクなどを設定します。



※ワンポイントアドバイス

[詳細]をクリックし、「TCP/IP」タブからも IP アドレスなどを設定することができます。

- [適用]をクリックします。
- 画面左上のクローズボタン[×]をクリックします。

※ワンポイントアドバイス

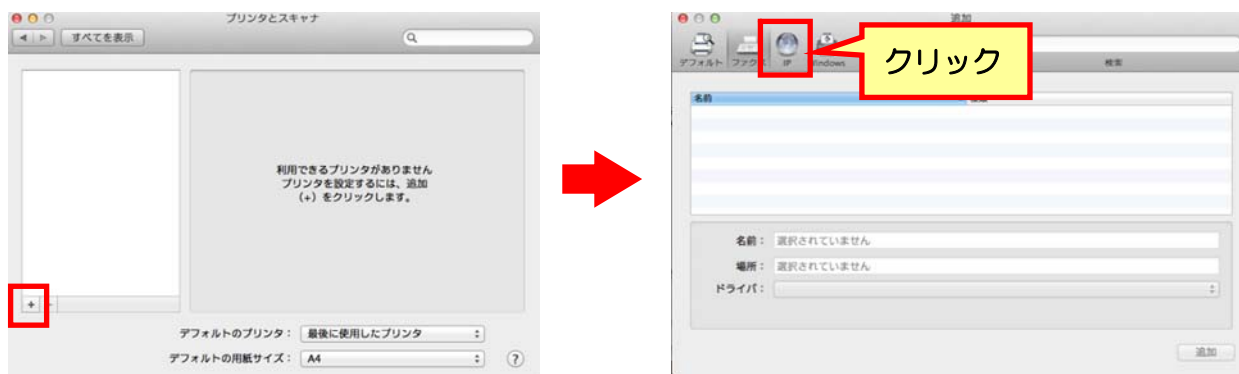
「“Ethernet” サービスには、まだ適用されていない変更があります。それらを適用しますか？」というメッセージが表示されたら[適用]ボタンをクリックします。

プリンターの追加

- アップルメニューの「システム環境設定」を選択します。
- 「プリンタとスキャナ」を選択します。



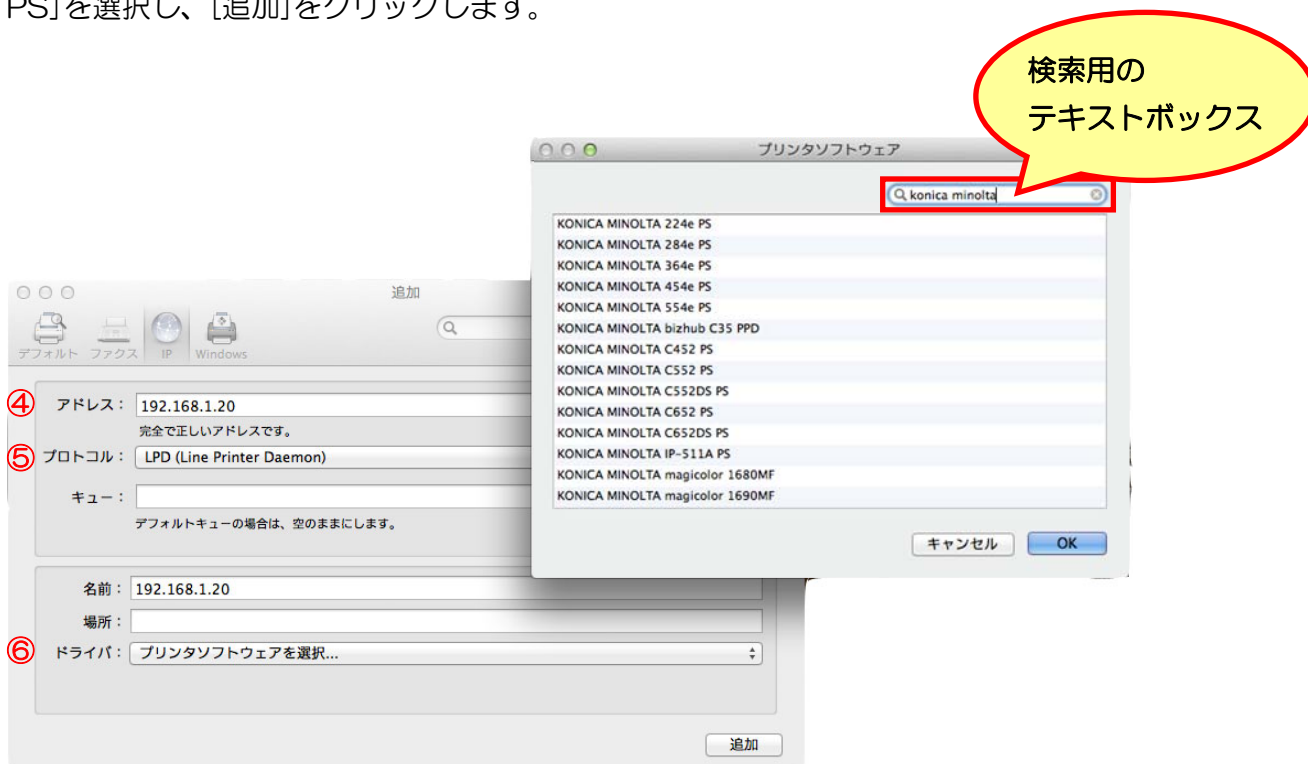
3. 画面左下にある[+]をクリックし、プリンタまたはスキャナを追加...を選択します。



4. 「IP」タブをクリックし、「アドレス」に出カデバイスのIP アドレスを入力します。

5. 「プロトコル」を「LPD(Line Printer Daemon)」に設定します。

6. 「ドライバ」で「プリンタソフトウェアを選択...」を選択し、一覧表から「KONICA MINOLTA 364e PS」を選択し、[追加]をクリックします。



※ワンポイントアドバイス

検索用のテキストボックス内に、「KONICA MINOLTA」と入力すれば、簡単にドライバーを見つけ出すことができます。

7. 「インストール可能なオプション」が表示されますので、本機に装着しているオプションを選択し、[OK]をクリックします。



※ワンポイントアドバイス

オプションは、[プリンタとスキャナ]画面で、該当するプリンター名を選び、「オプションとサプライ」-「オプション」タブでも同じように設定することができます。

8. 「プリンタとスキャナ」に登録されると、設定は終了です。



■ IPP を設定する

本機の TCP/IP および IPP 設定

IPP 印刷を利用する場合は、本機の「TCP/IP」で IP アドレスが正しく入力されていることを確認してください。次に「IPP」で IPP を「使用する」に設定します。

コンピューターの TCP/IP 設定

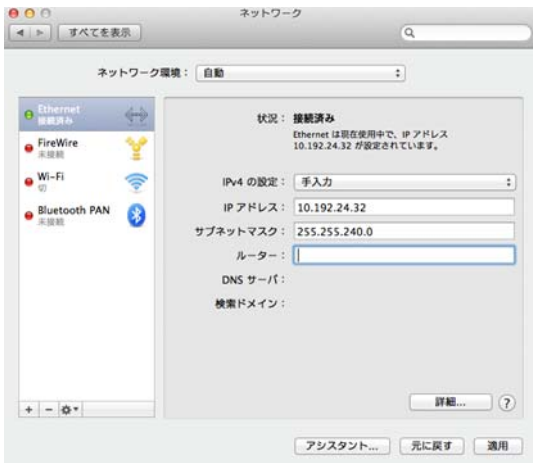
接続している Macintosh で TCP/IP を設定します。

1. アップルメニューの「システム環境設定」を選択します。
2. 「ネットワーク」アイコンをクリックします。



3. 「Ethernet」を選択し、該当する「IPv4 の設定」を選択します。構成エリアから使用するコンピュータの IP アドレスの取得方法を選択します。

必要であれば、IP アドレスやサブネットマスクなどを設定します。



※ワンポイントアドバイス

[詳細]をクリックし、「TCP/IP」タブからも IP アドレスなどを設定することができます。

4. [適用]をクリックします。
5. 画面左上のクローズボタン[×]をクリックします。

※ワンポイントアドバイス

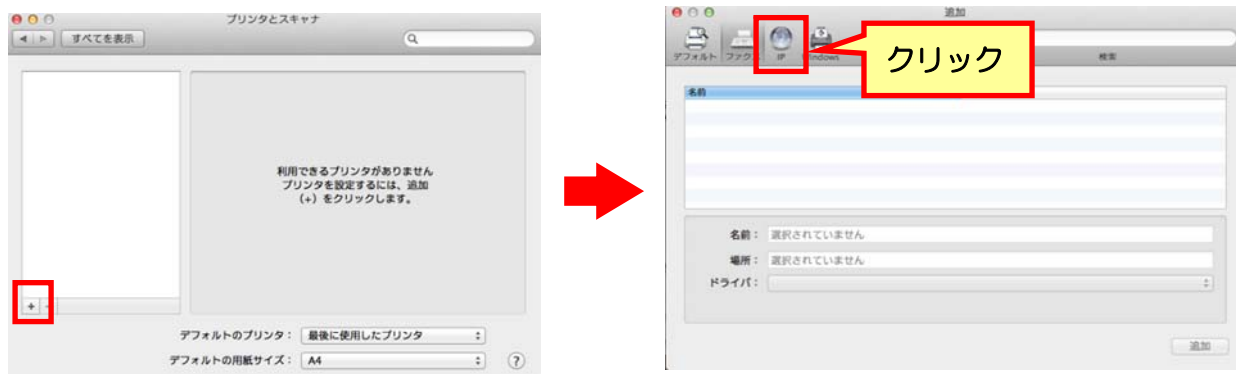
「“Ethernet” サービスには、まだ適用されていない変更があります。それらを適用しますか？」というメッセージが表示されたら[適用]ボタンをクリックします。

プリンターの追加

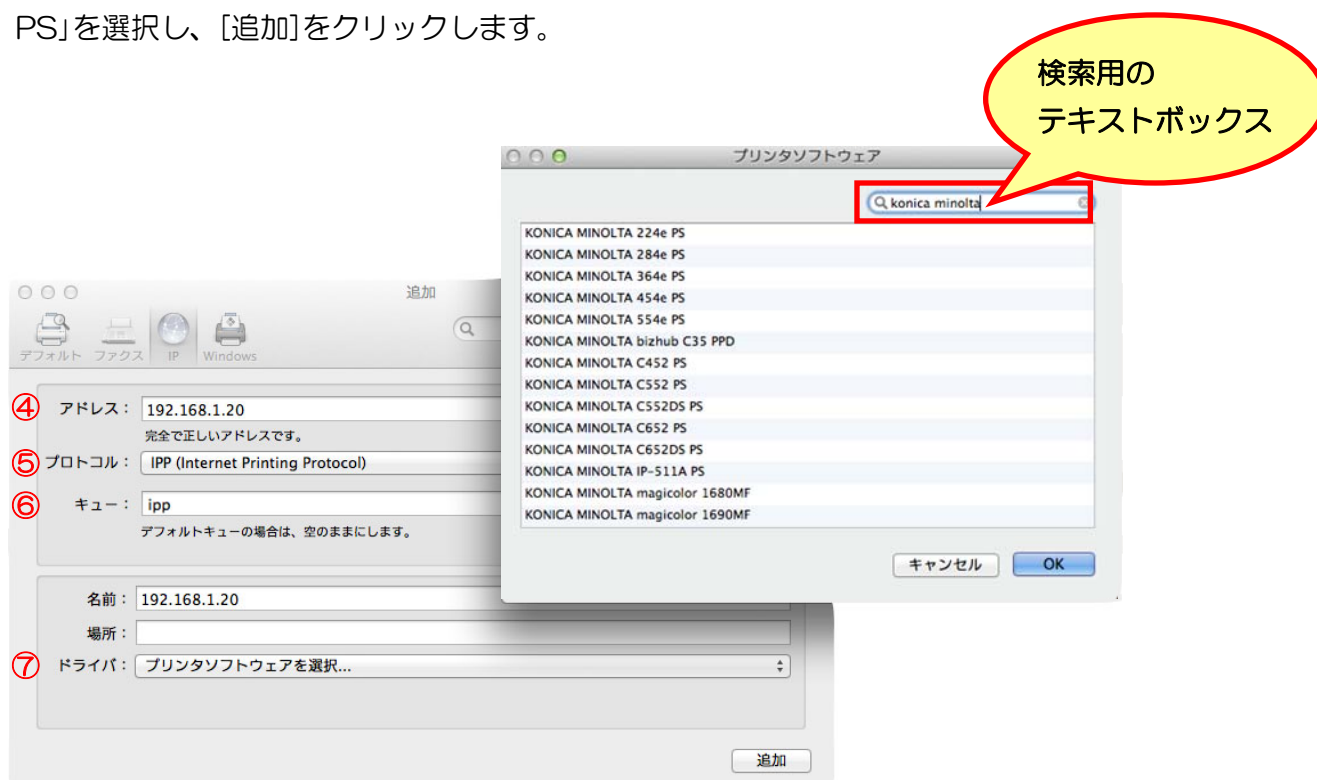
1. アップルメニューの「システム管理設定」を選択します。
2. 「プリンタとスキャナ」を選択します。



3. 画面左下にある[+]をクリックし、プリンタまたはスキャナを追加...を選択します。



4. 「IP」タブをクリックし、「アドレス」に出カデバイスのIPアドレスを入力します。
5. 「プロトコル」を「IPP(Internet Printing Protocol)」に設定します。
6. 「キュー」に「ipp」と入力します。
7. 「ドライバ」で「プリンタソフトウェアを選択...」を選択し、一覧表から「KONICA MINOLTA 364e PS」を選択し、[追加]をクリックします。



※ワンポイントアドバイス

検索用のテキストボックス内に、「KONICA MINOLTA」と入力すれば、簡単にドライバーを見つけ出すことができます。

8. 「インストール可能なオプション」が表示されますので、本機に装着しているオプションを選択し、[OK]をクリックします。



※ワンポイントアドバイス

オプションは、[プリンタとスキャナ]画面で、該当するプリンター名を選び、「オプションとサプライ」-「オプション」タブでも同じように設定することができます。

9. 「プリンタとスキャナ」に登録されると、設定は終了です。



Mac OS X 10.9 用 アンインストール手順

プリンタードライバーのアンインストールは、次の手順で行います。

プリンタードライバーをアップデートする時は、必ず下記手順(特に1～5)を行ってください。

アンインストールは、必要な権限を持ったシステム管理者が行うことをお勧めします。

1. アップルメニューの「システム環境設定」を選択します。
2. 「プリントとスキャン」を選択します。
3. 削除するプリンター名を選択し、画面左下にある[-]をクリックします。



4. 確認メッセージが表示されたら、[プリンタを削除]をクリックします。
選択したプリンターが削除されます。
5. 画面左上にある、クローズボタン[×]をクリックし、「プリンタとスキャナ」を閉じます。

手順6以降は、不要なファイルを削除したい方のみご利用ください。行わなくても問題ありません。

6. インストールしたHDD内にある、「ライブラリ」-「Printers」-「PPDs」-「Contents」-「Resources」内の「KONICAMINOLTA554e.gz」と「KONICAMINOLTA454e.gz」、「KONICAMINOLTA364e.gz」、「KONICAMINOLTA284e.gz」、「KONICAMINOLTA224e.gz」ファイルを、「ゴミ箱」へドラッグします。
7. 「ライブラリ」-「Printers」-「KONICAMINOLTA」内にある「554e」フォルダを、「ゴミ箱」へドラッグします。
8. 「ライブラリ」-「Receipts」内にある「KONICAMINOLTA_554e_109.pkg」ファイルを、「ゴミ箱」へドラッグします。
9. コンピューターを再起動します。

以上で、プリンタードライバーのアンインストールは完了です。