

Mac OS X10.7用 インストール手順

Mac OS X 10.7(以降 10.7)プリンタードライバーのインストールは、次の手順で行います。

インストールは、必要な権限を持ったシステム管理者が行うことをお勧めします。

(尚、ここではMac OS X 10.7にbizhub750/600プリンタードライバーのインストール手を例としてご案内しています)

ご注意

- ✓ ここで使用するインストール用ファイル(pkg ファイル)は 10.6 および 10.7 用です。以前のバージョンには使用しないでください。
- ✓ インストール先のボリューム HDD に、以前のドライバーが既にインストールされている場合は、先にP.14「アンインストール手順」の手順 1～5 を行ってからインストールを行ってください。

① プリンタードライバーのインストール

1. Macintosh を起動します。

→起動しているアプリケーションがあれば、全て終了しておきます。

2. 圧縮されているファイルを解凍します。

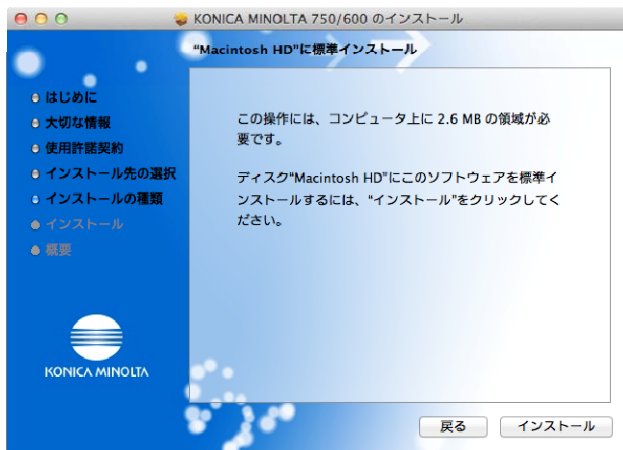
3. フォルダ内にある、[KONICAMINOLTA_750_106.pkg]をデスクトップ上にコピーします。

4. インストールしたいpkg ファイルをダブルクリックします。

5. インストールを実行するかというメッセージボックスが表示されますので、[続ける]をクリックします。



6. 後は、「インストール」画面が表示されるまで、画面の指示に従って[続ける]をクリックします。
→途中、ソフトウェアの使用許諾契約の条件に同意するかというメッセージボックスが表示されますので[同意する]をクリックします。
7. [インストール]をクリックします。プリンタードライバーがコンピューターにインストールされます。
→途中、管理者名とパスワードを要求されますので入力してください。管理者名とパスワードはネットワーク管理者にお問い合わせください。



8. [閉じる]をクリックします。



以上で、プリンタードライバーのインストールは完了です。
続いて、プリンターの選択と接続を行います。

② プリンターの選択と接続

10.7では、Bonjour、LPR(LPD)、IPPで接続できます。

本機のネットワーク設定を行ったあと、「プリントとスキャン」で使用するプリンターとして選択すると、印刷が可能になります。

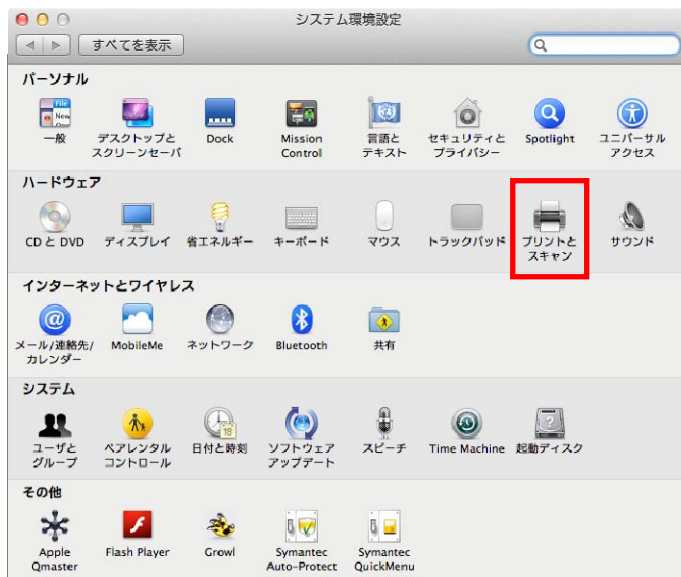
■ Bonjour を設定する

本機の Bonjour 設定

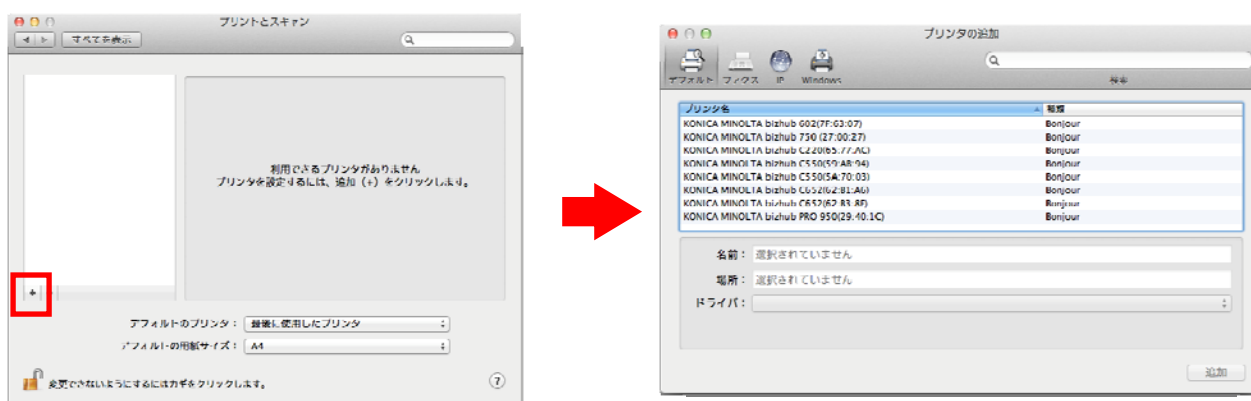
本機の「Bonjour 設定」で Bonjour を「有効」に設定し、Bonjour 名を入力しておきます。(デフォルトで任意の Bonjour 名が用意されております)。

プリンターの追加

1. アップルメニューの「システム管理設定」を選択します。
2. 「プリントとスキャン」を選択します。



3. 画面左下にある[+]をクリックします。

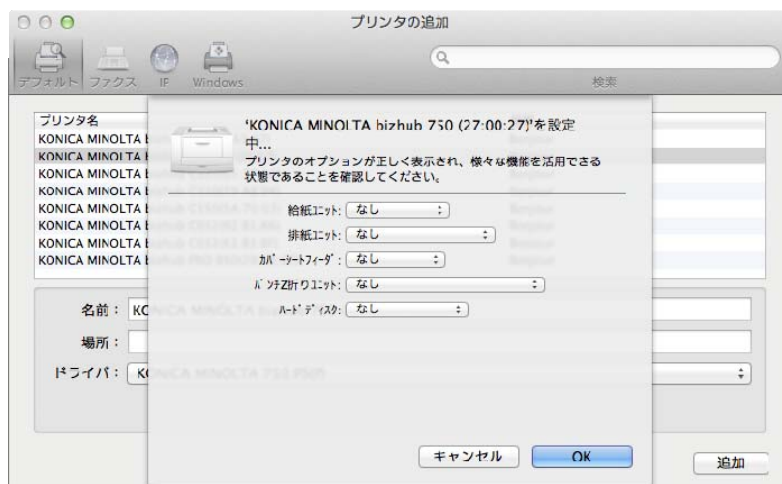


4. 接続されているプリンターが検出されますので、「デフォルト」タブから目的のプリンター名と接続 (Bonjour) を選択します。
5. 画面下の「ドライバ」で「プリンタソフトウェアを選択...」を選択し、一覧表から「KONICA MINOLTA750(もしくは600) PS(P)」を選択し、[追加]をクリックします。

※ワンポイントアドバイス

検索用のテキストボックス内に、「KONICA MINOLTA」と入力すれば、簡単にドライバーを見つけることができます

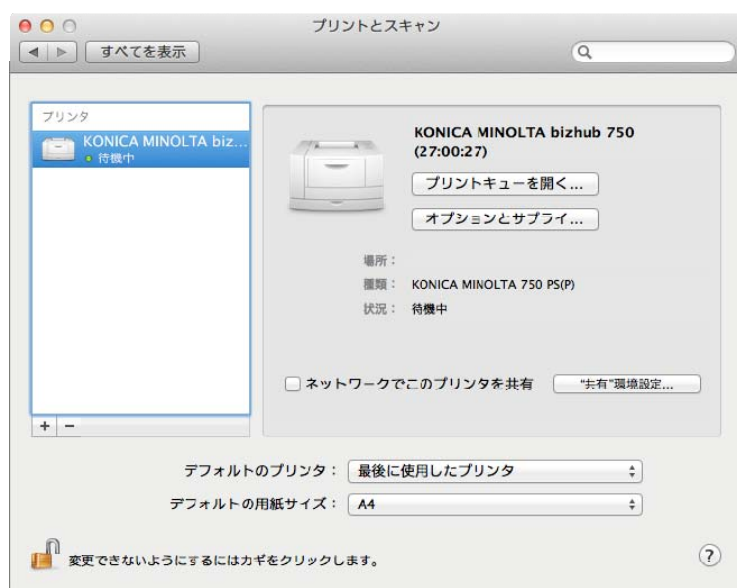
6. 「インストール可能なオプション」が表示されますので、本機に装着しているオプションを選択し、[OK]をクリックします。



※ワンポイントアドバイス

オプションは、[プリントとスキャン]画面で、該当するプリンター名を選び、「オプションとサプライ」-「ドライバ」タブでも同じように設定することができます。

7. 「プリントとスキャン」に登録されると、設定は終了です。



■ LPR を設定する

本機の TCP/IP および LPD 設定

LPR 印刷を利用する場合は、本機の「TCP/IP」で IP アドレスが正しく入力されていることを確認してください。次に「LPD」で LPD を「有効」に設定します。

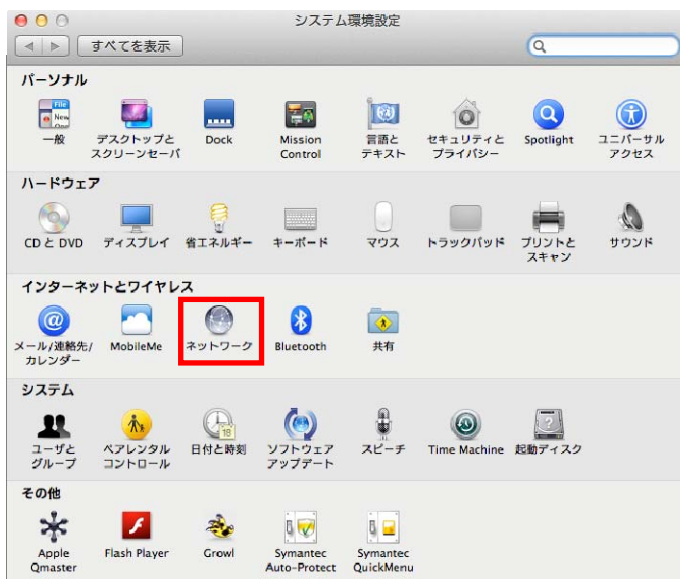
コンピューターの TCP/IP 設定

接続している Macintosh で TCP/IP を設定します。

1. アップルメニューの「システム管理設定」を選択します。



2. 「ネットワーク」アイコンをクリックします。



3. 「Ethernet」を選択し、該当する「構成」を選択します。構成エリアから使用するコンピューターのIPアドレスの取得方法を選択します。

必要であれば、IPアドレスやサブネットマスクなどを設定します。



※ワンポイントアドバイス

[詳細]をクリックし、「TCP/IP」タブからもIPアドレスなどを設定することができます。

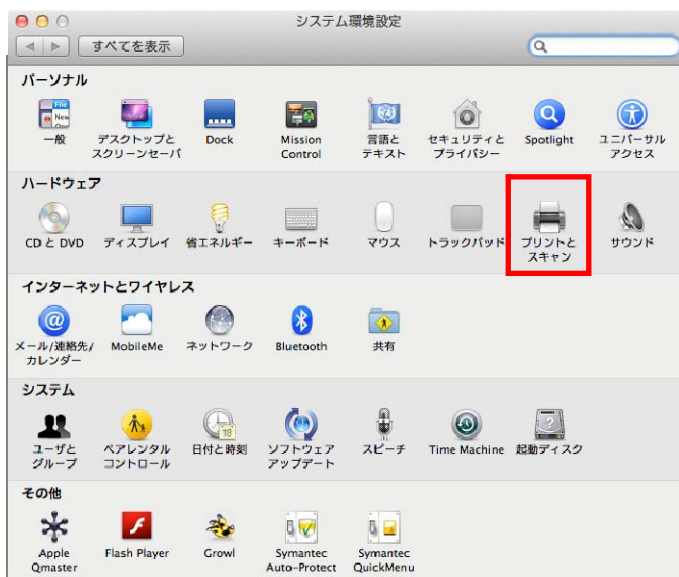
4. [適用]をクリックします。
5. 画面左上のクローズボタン[×]をクリックします。

※ワンポイントアドバイス

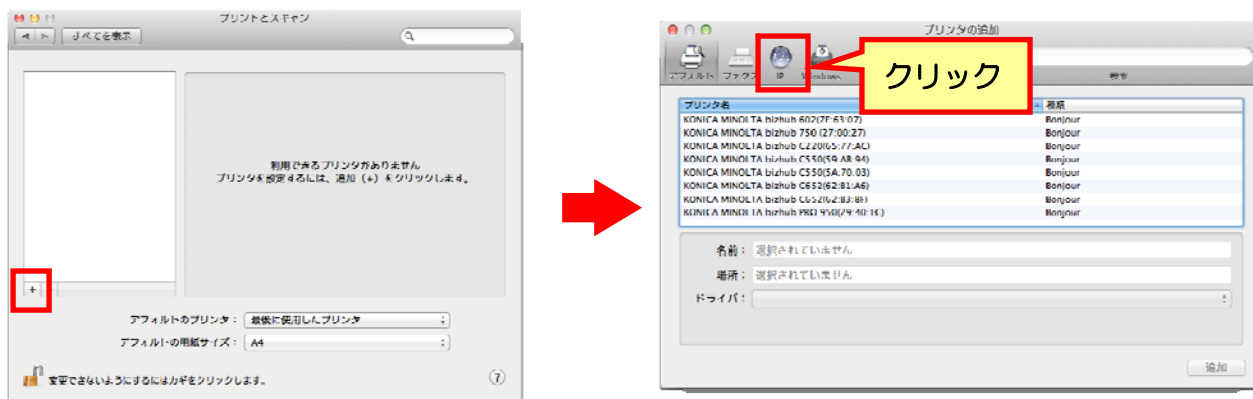
「このサービスには未保存の変更があります」というメッセージが表示されたら[適用]ボタンをクリックします。

プリンターの追加

1. アップルメニューの「システム管理設定」を選択します。
2. 「プリントとスキャン」を選択します。



3. 画面左下にある[+]をクリックします。



4. 「IP」タブをクリックし、「プロトコル」を「LPD(Line Printer Daemon)」に設定します。

5. 「アドレス」に出力デバイスのIPアドレスを入力します。

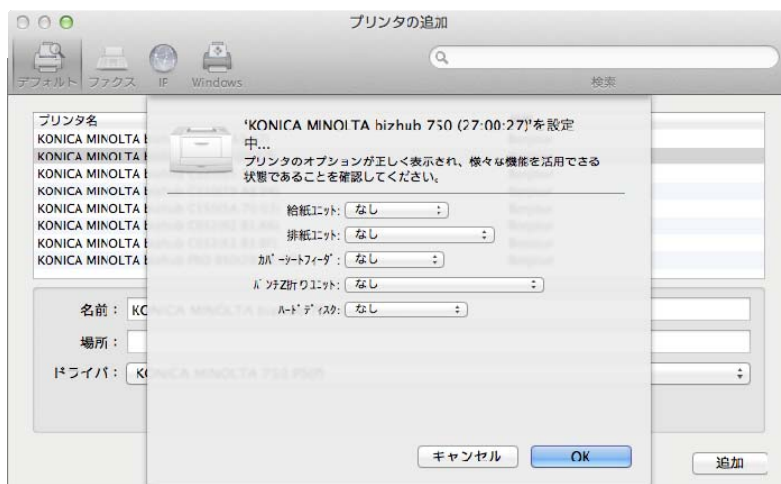
6. 画面下の「ドライバ」で「プリンタソフトウェアを選択...」を選択し、一覧表から「KONICA MINOLTA 750(もしくは 600) PS(P)」を選択し、[追加]をクリックします。



※ワンポイントアドバイス

検索用のテキストボックス内に、「KONICA MINOLTA」と入力すれば、簡単にドライバーを見つけ出すことができます

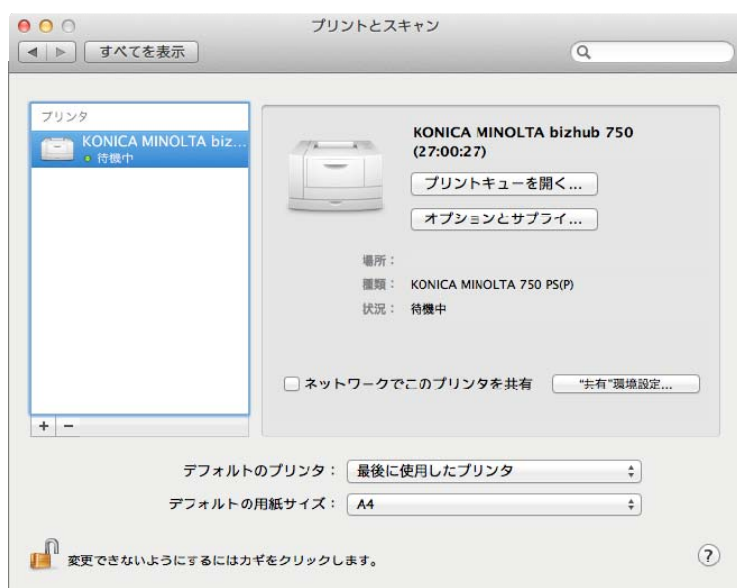
7. 「インストール可能なオプション」が表示されますので、本機に装着しているオプションを選択し、[OK]をクリックします。



※ワンポイントアドバイス

オプションは、[プリントとスキャン]画面で、該当するプリンター名を選び、「オプションとサプライ」-「ドライバ」タブでも同じように設定することができます。

8. 「プリントとスキャン」に登録されると、設定は終了です。



■ IPP を設定する

本機の TCP/IP および IPP 設定

IPP 印刷を利用する場合は、本機の「TCP/IP」で IP アドレスが正しく入力されていることを確認してください。次に「IPP」で IPP を「使用する」に設定します。

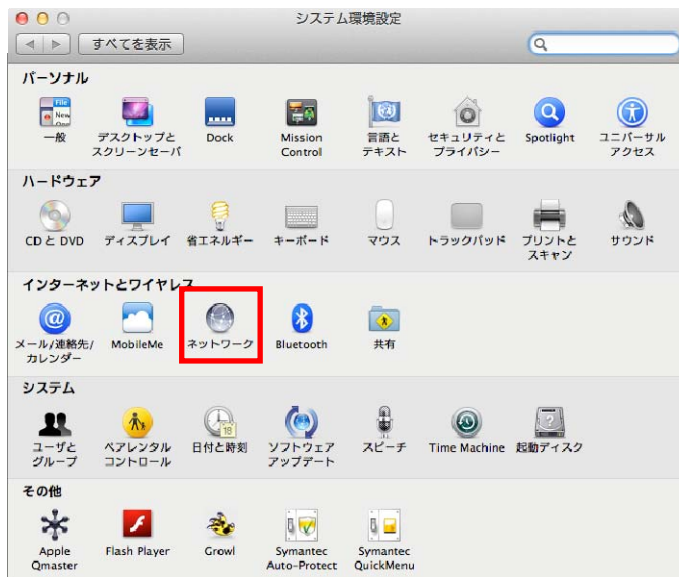
コンピューターの TCP/IP 設定

接続している Macintosh で TCP/IP を設定します。

1. アップルメニューの「システム管理設定」を選択します。



2. 「ネットワーク」アイコンをクリックします。



3. 「Ethernet」を選択し、該当する「構成」を選択します。構成エリアから使用するコンピューターのIPアドレスの取得方法を選択します。

必要であれば、IPアドレスやサブネットマスクなどを設定します。



※ワンポイントアドバイス

[詳細]をクリックし、「TCP/IP」タブからもIPアドレスなどを設定することができます。

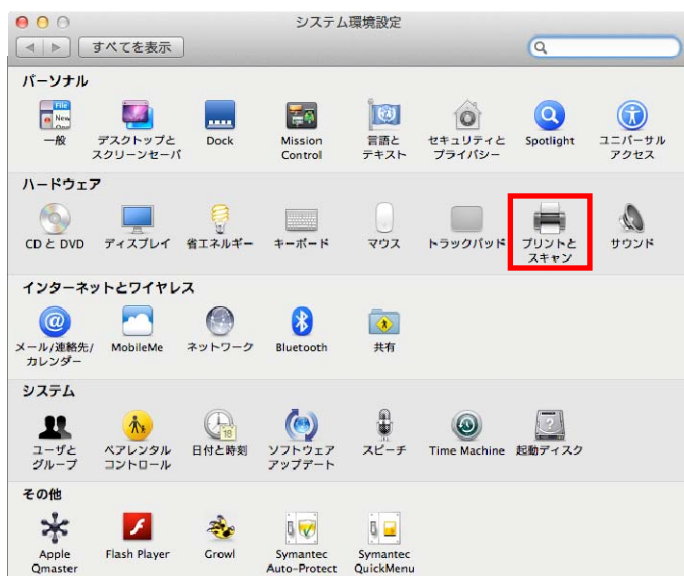
4. [適用]をクリックします。
5. 画面左上のクローズボタン[×]をクリックします。

※ワンポイントアドバイス

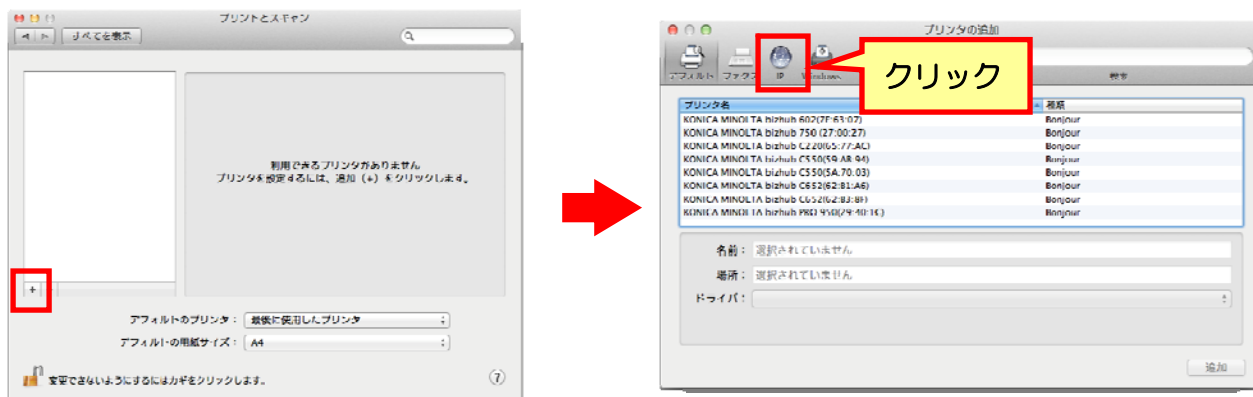
「このサービスには未保存の変更があります」というメッセージが表示されたら[適用]ボタンをクリックします。

プリンターの追加

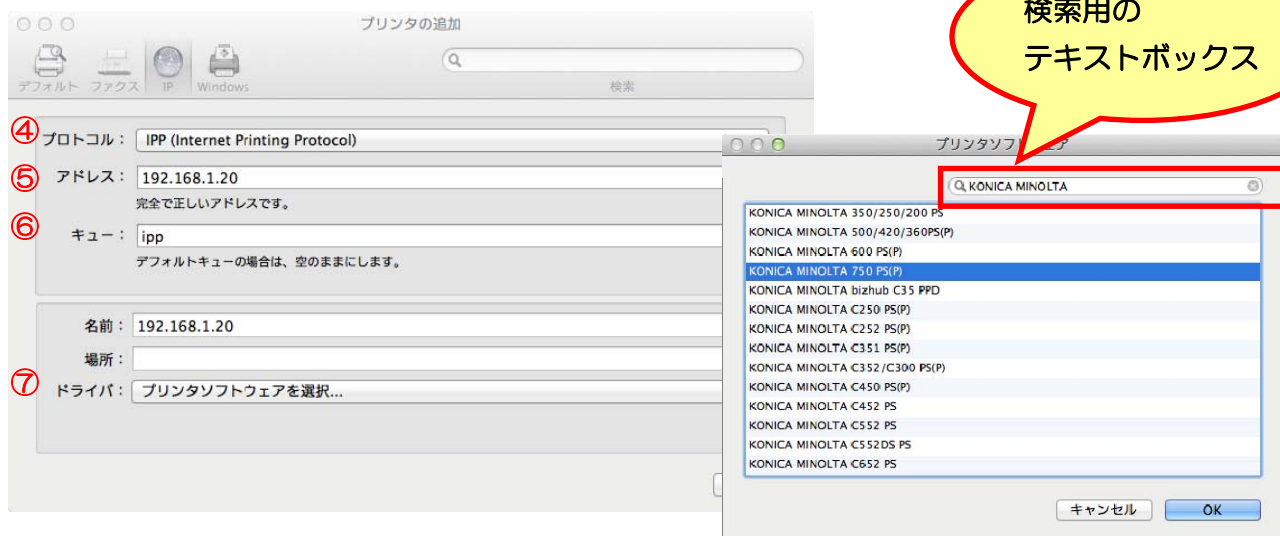
1. アップルメニューの「システム管理設定」を選択します。
2. 「プリントとスキャン」を選択します。



3. 画面左下にある[+]をクリックします。



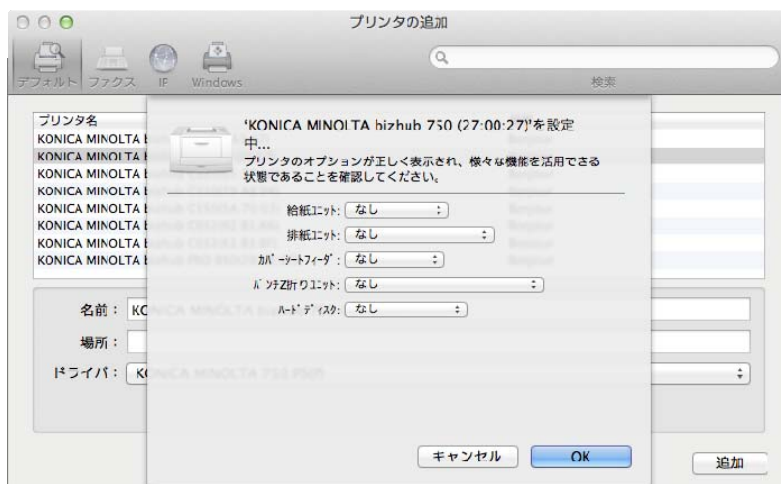
4. 「IP」タブをクリックし、「プロトコル」を「IPP(Internet Printing Protocol)」に設定します。
5. 「アドレス」に出カデバイスの IP アドレスを入力します。
6. 「キュー」に「ipp」と入力します。
7. 「ドライバ」で「プリンタソフトウェアを選択...」を選択し、一覧表から「KONICA MINOLTA750(もしくは 600) PS(P)」を選択し、[追加]をクリックします。



※ワンポイントアドバイス

検索用のテキストボックス内に、「KONICA MINOLTA」と入力すれば、簡単にドライバーを見つけ出すことができます

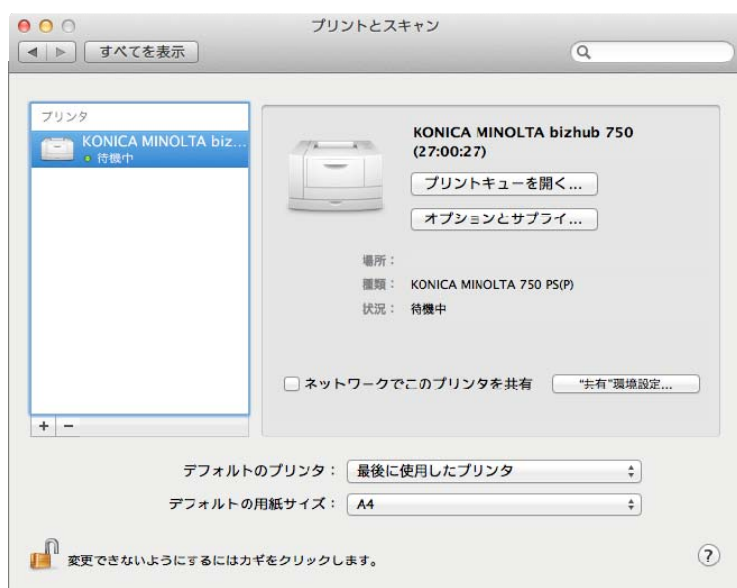
8. 「インストール可能なオプション」が表示されますので、本機に装着しているオプションを選択し、[OK]をクリックします。



※ワンポイントアドバイス

オプションは、[プリントとスキャン]画面で、該当するプリンター名を選び、「オプションとサプライ」-「ドライバ」タブでも同じように設定することができます。

9. 「プリントとスキャン」に登録されると、設定は終了です。



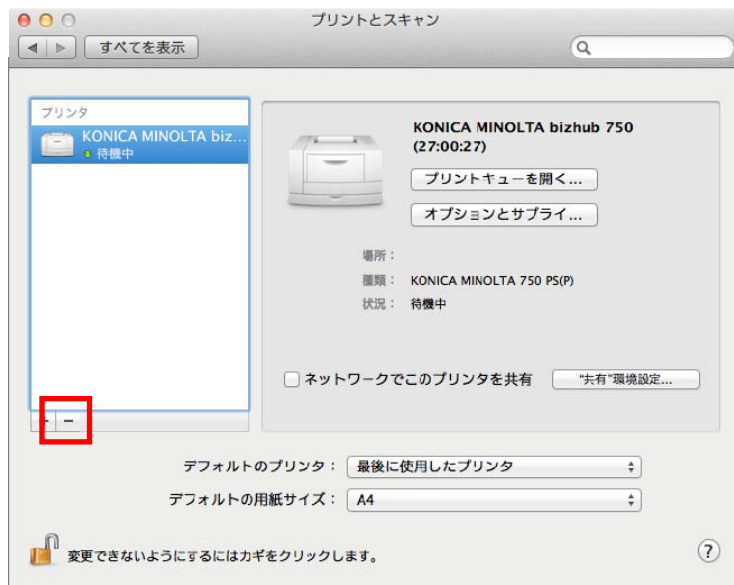
Mac OS X 10.7 用 アンインストール手順

プリンタードライバーのアンインストールは、次の手順で行います。

プリンタードライバーをアップデートする時は、必ず下記手順(特に1～5)を行ってください。

アンインストールは、必要な権限を持ったシステム管理者が行うことをお勧めします。

1. アップルメニューの「システム管理設定」を選択します。
2. 「プリントとスキャン」を選択します。
3. 削除するプリンター名を選択し、画面左下にある[-]をクリックします。



4. 確認メッセージが表示されたら、[プリンタを削除]をクリックします。
選択したプリンターが削除されます。
5. 画面左上にある、クローズボタン[×]をクリックし、「プリントとスキャン」を閉じます。

手順6以降は、不要なファイルを削除したい方のみご利用ください。行わなくても問題ありません。

6. インストールしたHDD内にある、「ライブラリ」-「Printers」-「PPDs」-「Contents」-「Resources」内にある「KONICAMINOLTA750.gz」と「KONICAMINOLTA600.gz」ファイルを、「ゴミ箱」へドラッグします。
7. 「ライブラリ」-「Printers」-「KONICAMINOLTA」内にある「750」フォルダを、「ゴミ箱」へドラッグします。
8. 「ライブラリ」-「Receipts」内にある「KONICAMINOLTA_750_105.pkg」ファイルを、「ゴミ箱」へドラッグします。
9. コンピューターを再起動します。

以上で、プリンタードライバーのアンインストールは完了です。