

この手順書は、本 CD に収録されている Windows 向けプリンタードライバー、ファクスドライバー、スキャンドライバーのインストール手順について記載しております。

Version 1.0

【目次】

- I. インストールする前に
 - I-I. ネットワーク接続の場合
 - I-II. ローカル接続の場合
- II. ドライバーのインストール方法
 - II-I. ネットワーク接続の場合
 - II-II. ローカル接続の場合

I. インストールする前に

ドライバーをインストールする前に、下記の事項を確認してください。

- ・ ドライバーをインストールするには、コンピューターの管理者権限が必要です。
- ・ [ユーザーアカウント制御]に関する画面が表示されたときには、[許可]または[続行]をクリックします。

I-I. ネットワーク接続の場合

ネットワーク接続とは、プリンター/複合機を社内LANなどのネットワークにつなげて使用することです。

プリンター/複合機が正しくネットワークに接続されていることをネットワーク管理者に確認してください。

I-II. ローカル接続の場合

ローカル接続とは、ネットワークを介さず、プリンター/複合機とコンピューターを直接 USB ケーブルで接続して使用することです。

USB ケーブルが正しく接続されていることを確認してください。

注意: USB ケーブルの接続時、新しいハードウェアを追加するメッセージがパソコンの画面に表示されたら、キャンセルしてください。

Windows7 をご使用の場合は、タスクバーの通知領域にあるドライバーソフトウェアのインストールを示すアイコンをダブルクリックして開きます。「Windows Update からのドライバーソフトウェアの取得をスキップする」をクリックし取得をスキップしてください。

II. ドライバーのインストール方法

II-I. ネットワーク接続の場合

1. プリンタードライバーをインストールします。

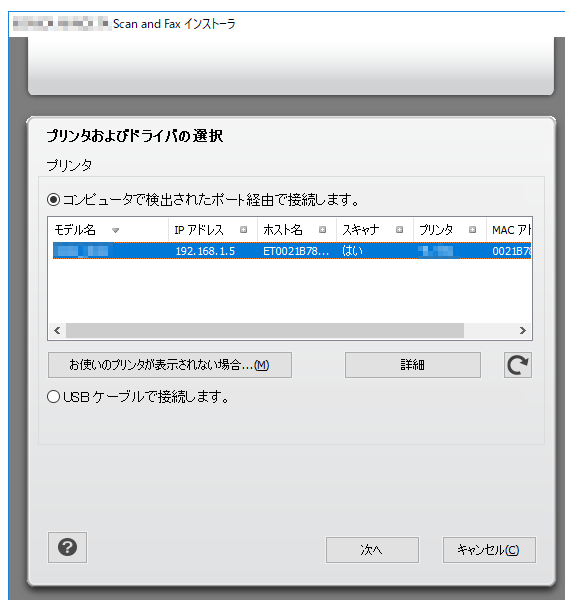
CD トップメニュー画面より、[プリンターのインストール]をクリックします。



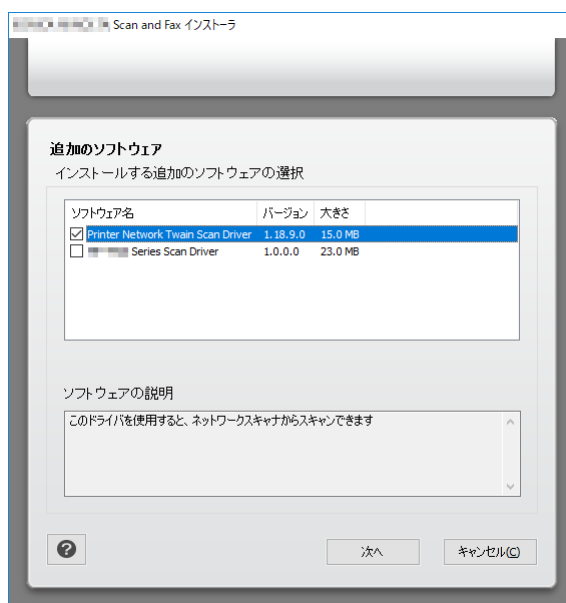
※CD トップメニュー画面は参考例です。お手元のソフトウェアでは、メニュー構成等が異なる場合があります。

2. [インストーラーライセンス契約]画面が表示されますので、内容を確認して[同意します]ボタンをクリックします。
3. 画面の指示に従い、プリンタードライバーをインストールします。
4. ファクスドライバー、Network TWAINドライバー、ローカル TWAINドライバーをインストールします。CD トップメニュー画面より、[ファクス/TWAIN, WIA スキャンドライバー]をクリックします。

5. プリンターおよびドライバーの選択画面が表示されます。プリンター/複合機が接続されているモデル名や IP アドレスを参考に、検出されたポート一覧からインストールしたいプリンター/複合機を選択し、[次へ]をクリックしてください。



6. ファクスドライバーのインストールが開始し、自動的に完了します。
7. 完了画面が表示されたら、[続ける]をクリックします。
8. 追加のソフトウェア画面が表示されます。
[Printer Network Twain Scan Driver]を選択し、[次へ]をクリックします。



9. Printer Network Twain Scan Driver のインストールが開始し、自動的に完了します。
10. 完了画面が表示されたら[完了]をクリックし、インストールを終了します。

II-II. ローカル接続の場合

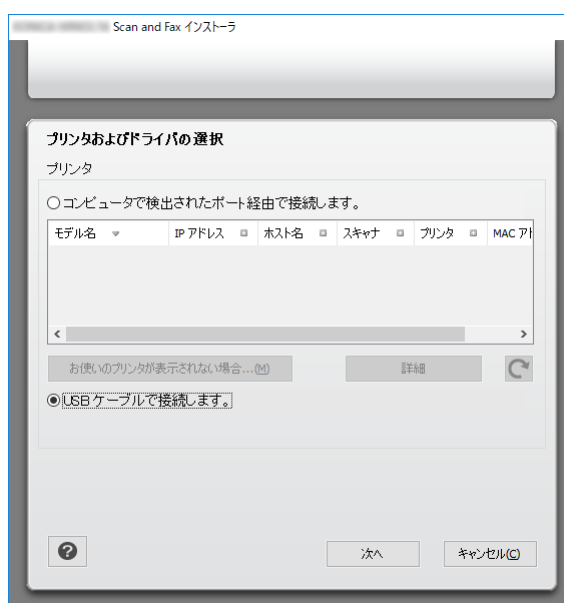
1. プリンタードライバーをインストールします。

CD トップメニュー画面より、[プリンターのインストール]をクリックします。

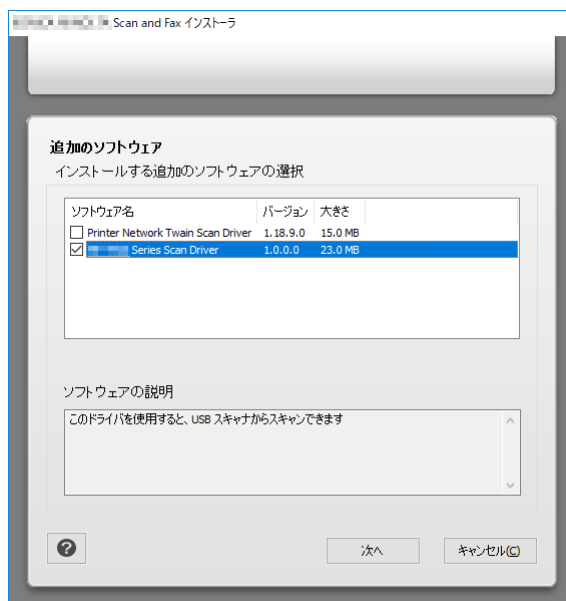


※CD トップメニュー画面は参考例です。お手元のソフトウェアでは、メニュー構成等が異なる場合があります。

2. [インストーラーライセンス契約]画面が表示されますので、内容を確認して[同意します]ボタンをクリックします。
3. 画面の指示に従い、プリンタードライバーをインストールします。
4. ファクスドライバー、Network TWAINドライバー、ローカル TWAINドライバーをインストールします。CD トップメニュー画面より、[ファクス/TWAIN, WIA スキャンドライバー]をクリックします。
5. プリンターおよびドライバーの選択画面が表示されます。[USB ケーブルで接続します。]を選択し、[次へ]をクリックしてください。



6. ファクスドライバーのインストールが開始し、自動的に完了します。
※ローカル接続の場合、ファクスドライバーをインストールしてもファクスドライバーを利用できません。
7. 完了画面が表示されたら、[続ける]をクリックします。
8. 追加のソフトウェア画面が表示されます。
[xxxx_Series Scan Driver]を選択し、[次へ]をクリックします。



9. xxxx_Series Scan Driver のインストールが開始し、自動的に完了します。
 10. 完了画面が表示されたら[完了]をクリックし、インストールを終了します。
-