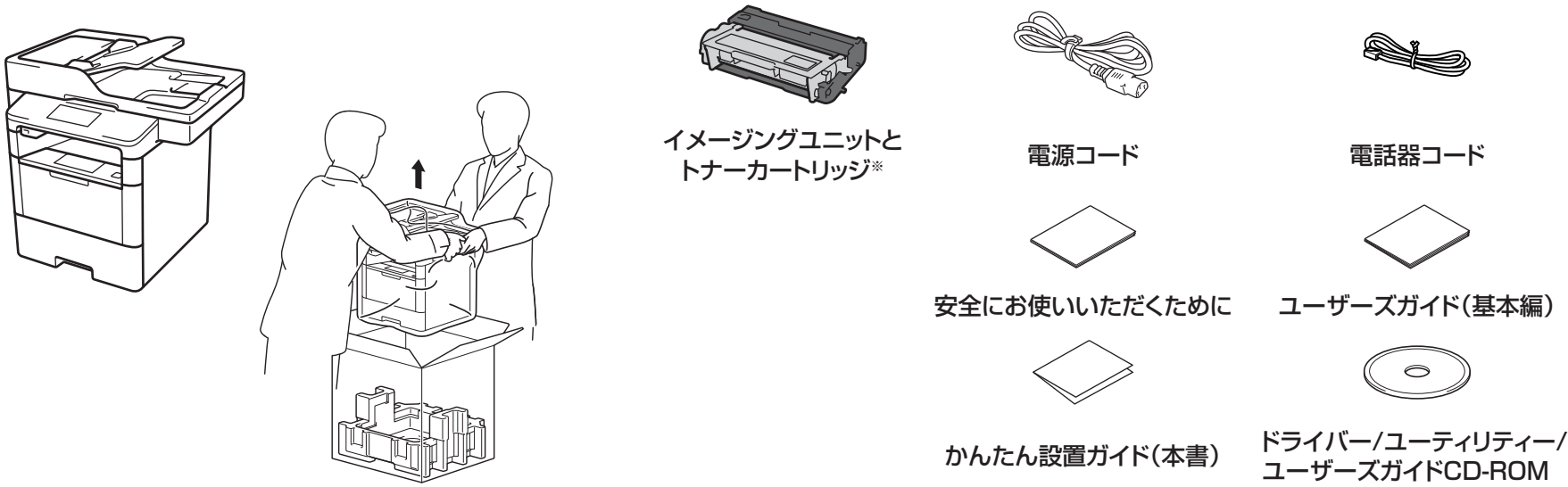




かんたん設置ガイド

付属品を確認する

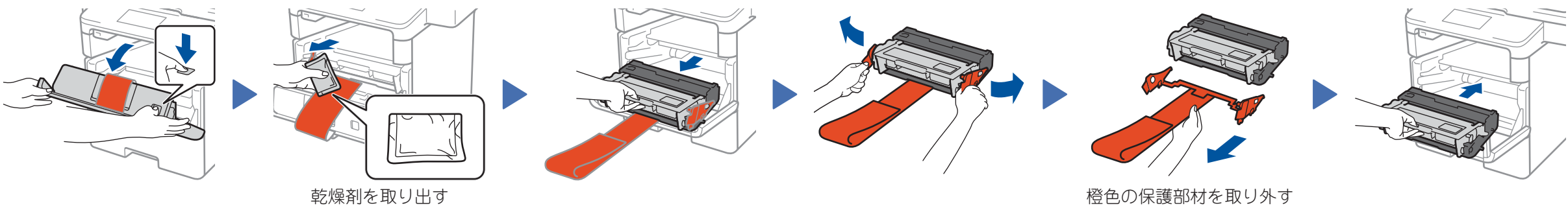


はじめに「安全にお使いいただくために」をお読みください。
その後「かんたん設置ガイド」をお読みになり、正しく設置してください。

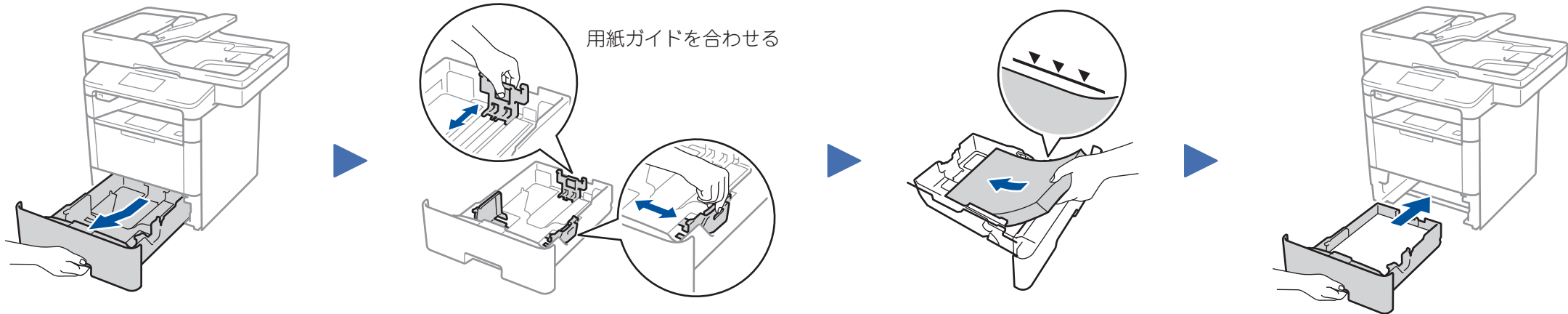
注意
本製品とパソコンをつなぐケーブルは同梱されていません。利用するケーブルをお買い求めください。
USBケーブル
2.0m以下のUSBケーブル（タイプA/B）を推奨します。
LANケーブル
カテゴリ5以上のストレートタイプのツイステペアケーブルをお使いください。

※お買い上げ時にあらかじめ取り付けられています。

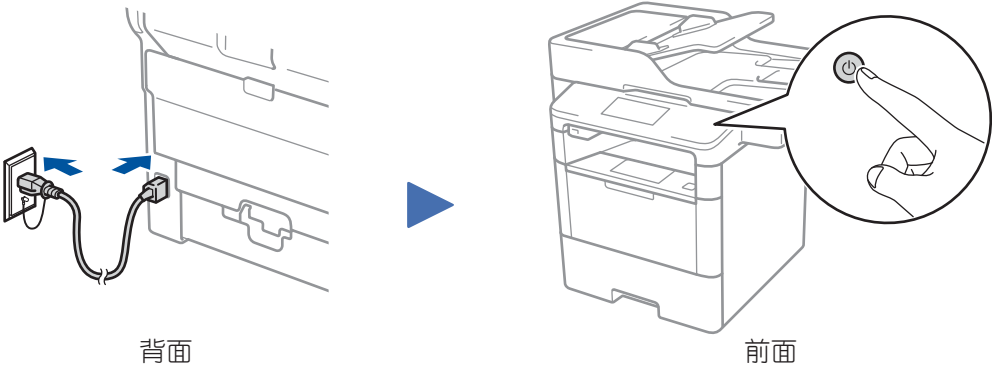
1 梱包材を取り外す



2 用紙をセットする



3 電源コードを接続して、電源を入れる

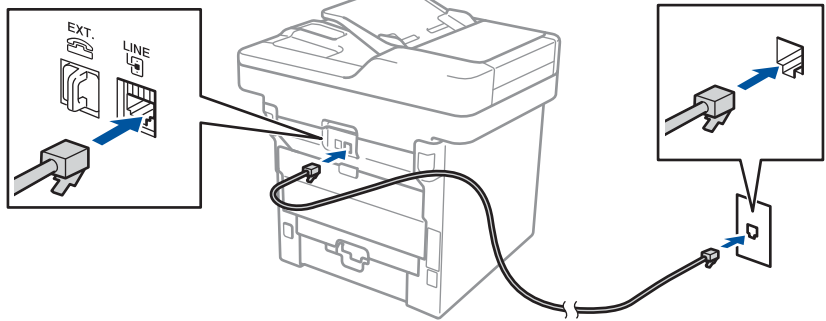


4 本製品を電話回線に接続・設定する

本製品を電話回線に接続せずに使用する（コピー、プリンター、スキャナーなどとして使用する）ときは、⇒ 5へ進んでください。

補足
・ファクス機能の設定を完了するためには、⇒ユーザーズガイド 基本編を参照してください。
・本製品は自動的にファクスを受信するように設定されています。受信モードを変更するときは、⇒ユーザーズガイド 基本編を参照してください。

A. 電話器コードを接続する



B. 日付と時刻をセットする（時計セット）

【全てのメニュー】→【初期設定】→【時計セット】を押す

日付

- 【日付】を押す
- 年号（西暦の下2桁）を画面に表示されているテンキーを使用して入力し、【OK】を押す
- 月（2桁）を画面に表示されているテンキーを使用して入力し、【OK】を押す
- 日付（2桁）を画面に表示されているテンキーを使用して入力し、【OK】を押す

時刻

- 【時刻】を押す
- 時刻（24時間制）を画面に表示されているテンキーを使用して入力し、【OK】を押す
- 🏠を押す



WiFi 無線接続ウィザードを使う

無線LANを使用しない場合は、⇒ **5** に進みます。

1.

無線LANアクセスポイントの電源を切ります。
約10秒待ってから、電源を入れます。
2.

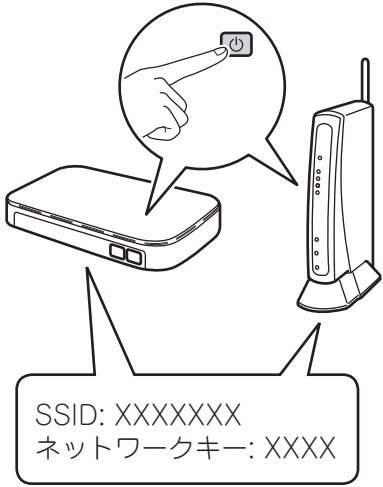
お使いの無線LANアクセスポイントのSSIDおよびネットワークキーを調べて、書き留めます。
SSIDおよびネットワークキーは無線LANアクセスポイントにシールで貼られている場合があります。貼られていない場合は、ネットワーク管理者またはアクセスポイントのメーカーにお問い合わせください。
3.

無線接続ウィザードを使って、本製品を手動でネットワークに無線LANで接続します。パソコンやスマートフォンなどの携帯端末は、同じネットワークに接続されている必要があります。
4.

2.で書き留めたSSIDを選び、【OK】を押します。
5.

2.で書き留めたネットワークキーを入力し、【OK】を押します。

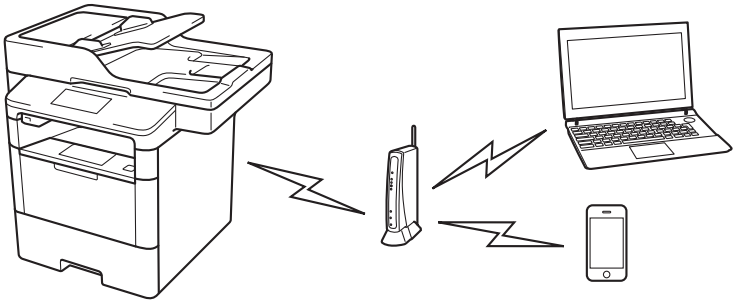
補足
文字入力についての詳細は、⇒ユーザーズガイド基本編を参照してください。



操作パネルの **WiFi** を押し、【無線接続ウィザード】→【はい】を押します。

6.

無線LAN接続が完了すると、【接続しました】と表示されます。→【OK】を押します。

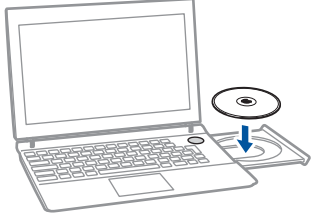


完了

5 プリンタードライバーとユーティリティをインストールする

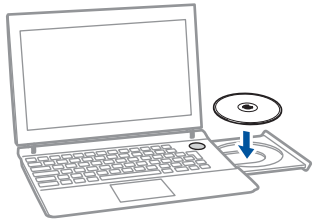
■ Windowsユーザー

補足
プリンタードライバーをインストールした後、ユーティリティもインストールしてください。



Drivers CDをCDドライブに挿入します。

表示される画面に従ってインストールします。

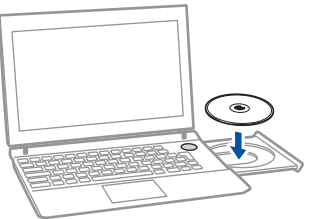


Drivers & Utilities CDをCDドライブに挿入します。

表示される画面に従ってインストールします。

完了

■ Macintoshユーザー



Drivers CDをCDドライブに挿入します。

Drivers CD から、目的のプリンタードライバーが格納されているフォルダーを開きます。
→ プリンタードライバー、オペレーティングシステム、使用する言語に応じて、フォルダーを選択します。
→ 次のメニューを選択します。
ドライバ > MacOSX > OS_10_10_x

Mac OS X のバージョンに応じて、ドライバーファイルをデスクトップにコピーします。
→ ドライバーフォルダーは、用紙のサイズにより異なります。環境に応じて、ファイルを選択します。
ミリメートルに基づいた用紙サイズ（A4サイズなど）を主に使用する場合：「JP_A4」フォルダー
インチに基づいた用紙サイズ（8 1/2 x 11など）を主に使用する場合：「WW_Letter」フォルダー

デスクトップにコピーしたファイルをダブルクリックします。
プリンタードライバーのインストーラーが開始されます。

続行をクリックして、インストールページが表示されるまで、その後のページに表示される手順に従います。

インストールをクリックします。
→ インストール中に名前とパスワードの入力を要求されたら、管理者名とパスワードを入力します。

完了

? 接続できない場合は



LANケーブルで接続する場合



USBケーブルで接続する場合



無線LANで接続する場合

ケーブルを取り外す

お使いのパソコンやモバイル機器を再起動して、本製品の電源を入れ直す

手順 **5** からやり直す

WiFi 「無線接続ウィザードを使う」へ進む