

コニカミノルタは、Microsoft Windows Vista対応のbizhubをラインアップ。
オフィス環境に最適なMFPが、きっと見つかります。

高速&高画質のフルカラーネットワーク複合機*

bizhub C550



優れた生産性を発揮する bizhub C550。高次元の
拡張性と信頼性、スピードを備えたモデルです。

bizhub C451

タスクの山積する中規模
オフィス/ワークグルー
プにマッチした高速処理
能力を装備。スマートな
スタイリングで、設置性
にも優れます。



bizhub C650

スピードを重要視する
オフィスのために開発
された高速機です。
毎分65枚の処理能力を
誇り、ヘビーなタスクに
もゆとりを持って対応で
きます。



■ bizhub C550 / C451 / C650 主な仕様

		C650	C550	C451
読取り解像度		600dpi		
書き込み解像度		1,800dpi相当×600dpi		
階調数		256階調		
メモリ容量		1GB		
HDD		60GB(標準)		
ウォームアップタイム (23°C、定格電圧時)	主電源ONからの時間	85秒以下	115秒以下	
	副電源ONからの時間	30秒以下	60秒以下	
ファースト コピータイム	フルカラー	6.0秒以下	6.5秒以下	
	モノクロ	3.8秒以下	4.8秒以下	
連続複写速度	フルカラー	50枚/分 (A4 ³ ・B5 ³)、 26枚/分 (B4)、23枚/分 (A3)	45枚/分 (A4 ³ ・B5 ³)、 26枚/分 (B4)、23枚/分 (A3)	45枚/分 (A4 ³ ・B5 ³)、 26枚/分 (B4)、23枚/分 (A3)
	モノクロ	65枚/分 (A4 ³ ・B5 ³)、 32枚/分 (B4)、28枚/分 (A3)	55枚/分 (A4 ³ ・B5 ³)、 32枚/分 (B4)、28枚/分 (A3)	45枚/分 (A4 ³ ・B5 ³)、 26枚/分 (B4)、23枚/分 (A3)
給紙方式／給紙量	本体	トレイ4段(ユニバーサルトレイ550枚×2段+下段左1,650枚+下段右1,100枚) 64g/m ²		
	マルチ手差し	150枚 80g/m ²		
対応用紙坪量	本体	64～256g/m ²		
	マルチ手差し	64～300g/m ²		
	両面	64～256g/m ²		

* DPWSとの互換性を確保するためには、本体のアップグレードが必要です。詳細につきましてはサービスセンターにお問い合わせください。

中速&高画質のフルカラーネットワーク複合機

bizhub C353



優れた処理能力と、使いやすさを追求したインター
フェース。bizhub中速機を代表するモデルです。

bizhub C253

カラー／白黒ともに
毎分25枚の印刷スピー
ドで、事務処理の効率化
をサポートします。



bizhub C203

手軽に導入できるコン
パクトなボディと優れた
コストパフォーマンスで、
小規模オフィスのニーズ
にお応えします。



■ bizhub C353 / C253 / C203 主な仕様

		C353	C253	C203
読取り解像度			600dpi	
書き込み解像度			1,800dpi相当×600dpi	
階調数			256階調	
メモリ容量			1GB	
HDD			60GB(標準)	
ウォームアップタイム (23°C、定格電圧時)	主電源ONからの時間	75秒以下	80秒以下	
	副電源ONからの時間	41秒以下	37秒以下	
ファースト コピータイム	フルカラー	8.5秒以下	11.7秒以下	
	モノクロ	5.9秒以下	7.7秒以下	
連続複写速度	フルカラー	35枚/分 (A4 ³ ・B5 ³)、 20枚/分 (B4)、17枚/分 (A3)	25枚/分 (A4 ³ ・B5 ³)、 14枚/分 (B4)、12枚/分 (A3)	20枚/分 (A4 ³ ・B5 ³)、 14枚/分 (B4)、12枚/分 (A3)
	モノクロ	35枚/分 (A4 ³ ・B5 ³)、 20枚/分 (B4)、17枚/分 (A3)	25枚/分 (A4 ³ ・B5 ³)、 14枚/分 (B4)、12枚/分 (A3)	20枚/分 (A4 ³ ・B5 ³)、 14枚/分 (B4)、12枚/分 (A3)
給紙方式／給紙量	本体	トレイ2段(ユニバーサルトレイ550枚×2段) 64g/m ²		
	マルチ手差し	150枚 80g/m ²		
対応用紙坪量	本体	64～256g/m ²	60～256g/m ²	
	マルチ手差し	64～271g/m ²	60～271g/m ²	
	両面	64～256g/m ²	64～256g/m ²	

■ プリント機能

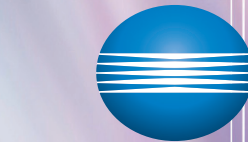
	C650	C550	C451
形式		内蔵型	
ページ記述言語		PCL6、PostScript3互換	
対応プロトコル		TCP/IP (LPD、Raw、SMB、IPP)、EtherTalk、IPX/SPX	
対応OS	PCL PS XPS	Windows NT4.0 SP6/2000 SP3/XP/XP x64/Vista/Server 2003/Server 2003 x64、 Mac OS9.2以上、 Mac OS X (10.2/10.3/10.4/10.4Intel版)	Windows NT4.0 SP6/2000 SP3/XP/XP x64/Server 2003/Server 2003 x64/Vista/Vista x64、 Mac OS9.2以上、 Mac OS X (10.2/10.3/10.4/10.4Intel版)
内蔵フォント	PCL PS	Windows Vista/Vista x64	日本語4書体 (HG明朝、HGP明朝L、HGゴシックB、HGPゴシックB)、欧文80書体 日本語4書体 (HG明朝、HGP明朝L、HGゴシックB、HGPゴシックB)、欧文137書体
インターフェイス		Ethernet 10Base-T/100Base-TX/1000Base-T、USB2.0 (High-Speed USB)	

※メモリ容量、連続プリント速度、HDD、解像度は本体仕様に基づきます。FAX機能はオプションです。

■ スキャン機能

	C650	C550	C451
読取解像度		600/400/300/200dpi	
読取速度 (300dpi、A4ヨコ)	カラー: 70枚/分※ モノクロ: 75枚/分※		カラー、モノクロとも70枚/分※
インターフェース		Ethernet 10Base-T / 100Base-TX / 1000Base-T	
対応プロトコル		SMTP、FTP、SMB、HTTP	
対応OS	TWAINドライバ: Windows NT4.0 SP6/2000 SP4/XP/XP x64/Vista/Vista x64/Scan to SMB: Windows 98SE/ME/NT4.0 SP6/2000/XP/Server 2003/Vista/Samba 3.0/Mac OS X (10.4)	TWAINドライバ / HDD TWAINドライバ: Windows 2000 SP3/XP/XP x64/Server 2003/Server 2003 x64	
出力フォーマット		TIFF、JPEG、PDF、コンパクトPDF、XPS	

※原稿の種類やモードによって、読み取り／画像取り込み速度は異なります。



KONICA MINOLTA

bizhub

XPS
XML Paper Specifications

DPWS
Devices Profile for Web Services

来るべきWindows Vista時代。
先取りするのは、コニカミノルタ。
bizhubシリーズ、Windows Vistaとの互換性を確保

コニカミノルタ ビジネステクノロジーズ株式会社

東京都千代田区丸の内1-6-1

<http://www.konicaminolta.jp>

The essentials of imaging

bizhubとWindows Vistaの融合。 これが、ビジネスを強くする スタートラインです。



bizhub、新OSのフォーマットとプロトコルをサポート

先進のテクノロジーを、あなたのオフィスに。Windows Vistaの登場とともに注目を集めているのが、新規ファイル・フォーマットXML Paper Specification (XPS)、および Devices Profile for Web Services (DPWS) プロトコルです。そのメリットとポテンシャルを最大限に引き出すため、コニカミノルタと米国マイクロソフト社がコラボレーション。コニカミノルタの次世代bizhubにおいて、いち早くXPSおよびDPWSへの対応を実現しました。Windows Vistaにはbizhub。両者のシナジーが、オフィスに新しい力をもたらします。

XPS、それは 文書管理の新スタンダード

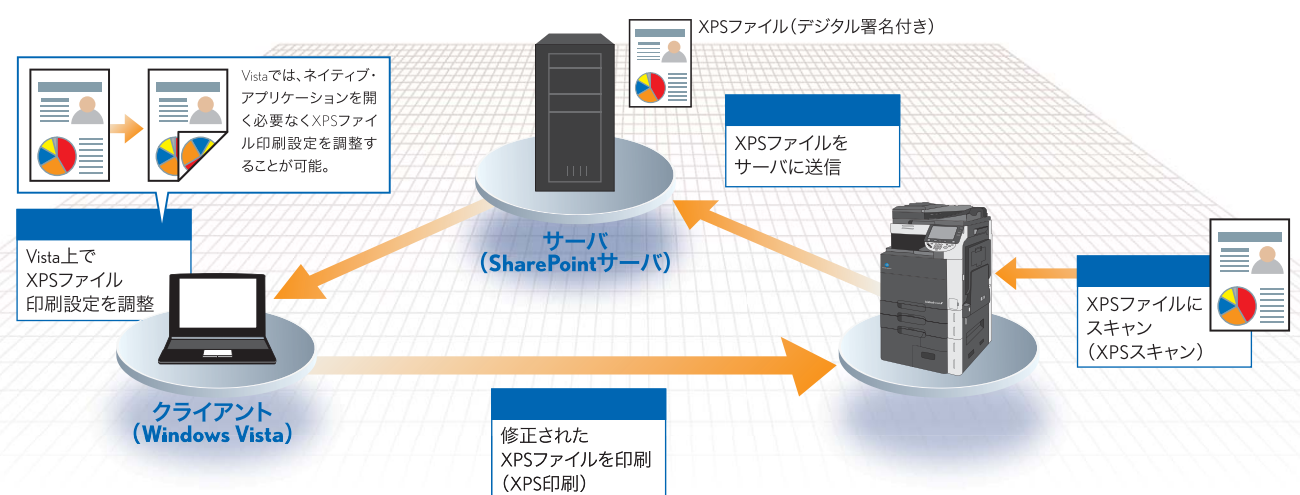
XPSファイル・フォーマットは、Windows VistaやOffice 2007に採用されている最新のページ記述言語です。文書処理の未来を見つめるコニカミノルタは、XPSのインタープリタを、bizhubのプリントシステムEmperonに標準で搭載。Windows Vistaとのシームレスな接続を実現しました。これにより、プリントワークの負荷が軽減するだけでなく、社内文書の共有をいっそう促進し、知的生産性を高めることが可能となりました。

XPS Direct Scanが、 ペーパーレス化とナレッジシェアリングを加速

次世代bizhubでスキャンを行うと、文書はXPSフォーマットに転換され、ネットワークPCに送信されます。煩わしいファイル変換やサーバへのアップロードをすることなく、ネットワーク内であれば誰にでも簡単にXPS文書を共有することが可能です。もちろん、すべてのプロセスはbizhubのコントロール・パネル上で操作できます。

XPS Direct Print: 必要なときに必要な印刷を

Windows Vista環境で印刷するときも、もう逐一ファイルを展開したり、PDL (ページ記述言語) ドライバを使用したりする必要はありません。コニカミノルタ独自のPageScope Direct Printのアイコンにお望みのファイルをドラッグ&ドロップするだけで、ファイルはbizhubへ。任意の印刷設定を反映させつつ、簡単かつ迅速なWYSIWYG印刷が可能となります。



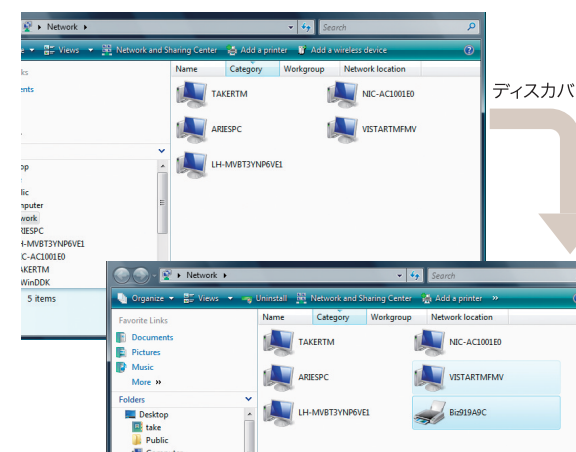
ネットワークとの 高い親和性をもたらす、 DPWS



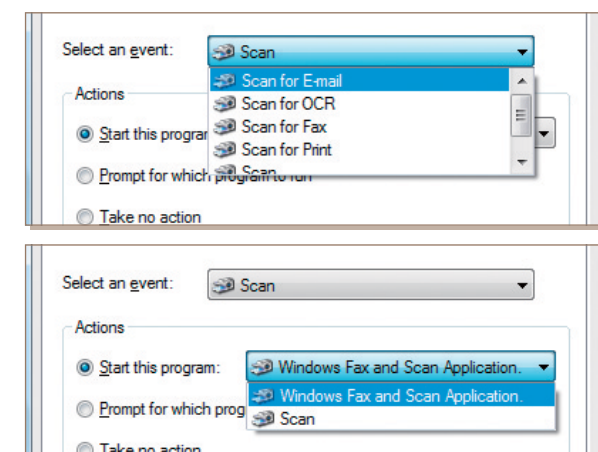
次世代bizhubは、DPWSプロトコルを標準でサポート。ネットワークに接続するとWindows Vistaに自動探索されるほか、必要なドライバもWebからダウンロード、インストールできます。すぐにクイック印刷やプッシュ/プルスキャンが利用できて便利です。さらに、Windows Vistaには、スキャン設定をあらかじめ登録しておくことも可能。効率的にスキャンを進めることができます。

デバイス管理も、かつてなく簡単です。正確な作業終了通知が、一つひとつのタスクに確実性をプラス。ステータス通知により、Windows Vistaから直接bizhubを監視することもできます。またDPWSおよびbizhubの両者がIPv6をサポートしているため、より高度なセキュリティと多彩なサービスを提供することが可能です。

デバイス・ディスカバリ&インストール



プッシュ/プルスキャン・サポート



コニカミノルタは、 Windows Rally Programの メンバーです

Windows Rally Programは、Windows Vistaと周辺デバイスの接続の信頼性、安全性、高品質を確保する、重要なプログラムです。コニカミノルタは、このプログラムをサポート。主要な新世代bizhubにおいてWindows Rallyの認証を取得しています。

XPS / DPWSをサポートするbizhub Architecture

bizhub OPを構成するbizhub Architectureは、XPSフォーマットおよびDPWSプロトコルを標準でサポートします。

XPSをサポートするEmperon

コニカミノルタ独自のプリントシステムEmperonによって、今後登場するすべてのbizhubがXPSをサポートします。
※未対応bizhubのバージョンアップについては、お問い合わせください。

XPSをサポートするPageScope Direct Print

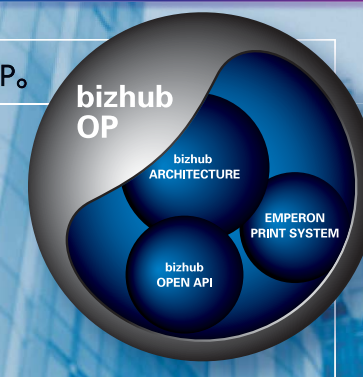
XPSファイルをPageScope Direct Printにドラッグ&ドロップするだけで、逐一アプリケーションを開く必要なく印刷できます。

bizhubとマイクロソフトSharePointサーバのシームレスな接続性

bizhubからサーバにアップされた文書は、Webブラウザを使用し、オフィス・ネットワーク内でシームレスに共有することができます。

オフィスの知的生産性を刺激する。それが、bizhub OP。

bizhub OP (Open Platform) は、bizhubの中核を担う統合制御システムです。bizhub OPは次の3つの要素で構成されています。すべての機能をシームレスに統合し、効率性、信頼性、安全性を向上させる、bizhub Architecture。新たなソフトウェア開発を促し、bizhubとの統合を実現するbizhub Open API。出力管理制御を向上するべく標準化されたプリントドライバEmperon Print System。bizhubの優れた機能と拡張性、操作性を生み出す源泉です。



ビジネスに付加価値をもたらすドキュメント・マネジメント・ソリューションを提供し続けること。
それがコニカミノルタのミッションです。
その使命を遂行するため、マイクロソフト社とのパートナーシップを長期にわたって継続、維持していきます。