

## 株式の状況 (2011年9月30日現在)

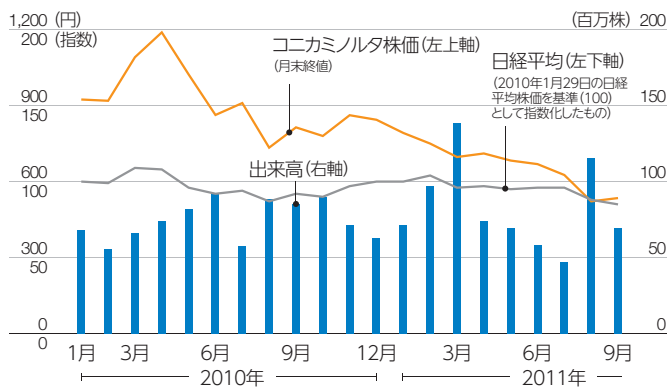
発行可能株式総数 1,200,000,000株  
 発行済株式の総数 531,664,337株  
 株主数 30,497名

### 大株主(上位10名)

株主名	持株数(千株)	持株比率(%)*
日本トラスティ・サービス信託銀行株式会社(信託口)	36,298	6.8
日本マスタートラスト信託銀行株式会社(信託口)	27,758	5.2
株式会社三菱東京UFJ銀行	15,494	2.9
ステート ストリート バンク アンド トラスト カンパニー 505223	13,892	2.6
日本生命保険相互会社	12,009	2.2
ジェーピー モルガン チェース バンク 385167	11,948	2.2
日本トラスティ・サービス信託銀行株式会社 (中央三井アセット信託銀行再信託分・ 株式会社三井住友銀行退職給付信託口)	11,875	2.2
ステート ストリート バンク アンド トラスト カンパニー	11,078	2.0
野村信託銀行株式会社 (退職給付信託三菱東京UFJ銀行口)	10,801	2.0
SSBT OD05 OMNIBUS ACCOUNT - TREATY CLIENTS	10,684	2.0

※ 持株比率は自己株式(1,400,115株)を控除して計算しています。

### 株価と出来高推移(東京証券取引所)



### 所有者別株式分布状況

