

株式の状況 (2010年3月31日現在)

発行可能株式総数 1,200,000,000株
 発行済株式の総数 531,664,337株
 株主数 28,196名

大株主(上位10名)

株主名	持株数(千株)	持株比率(%)*
日本トラスティ・サービス信託銀行株式会社(信託口)	36,256	6.8
ジェーピー モルガン チェース バンク 380055	29,495	5.6
日本マスタートラスト信託銀行株式会社(信託口)	26,278	5.0
株式会社三菱東京UFJ銀行	15,494	2.9
ステート ストリート バンク アンド トラストカンパニー 505223	15,012	2.8
ザ チェース マンハッタン バンク エヌエイ ロンドン エス エル オムニパス アカウント	13,699	2.6
日本生命保険相互会社	12,009	2.3
日本トラスティ・サービス信託銀行株式会社 (中央三井アセット信託銀行再信託分・株式会社三井住友銀行退職給付信託口)	11,875	2.2
野村信託銀行株式会社(退職給付信託三菱東京UFJ銀行口)	10,801	2.0
ステート ストリート バンク アンド トラストカンパニー 505225	9,825	1.9

*持株比率は自己株式(1,464,883株)を控除して計算しています。

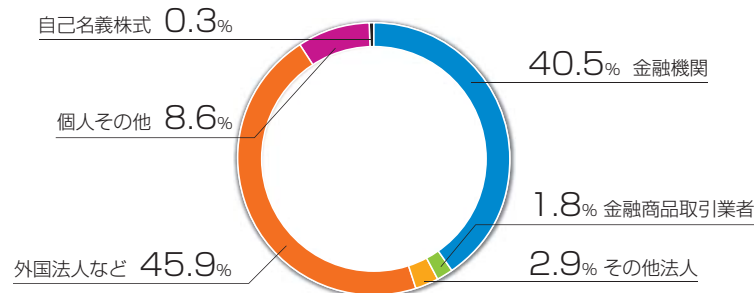
(注) 株式会社三菱UFJフィナンシャル・グループの関係会社である株式会社三菱東京UFJ銀行ほか4名の共同保有者から大量保有(変更)報告書により当社の株式を以下のとおり保有している旨の報告を受けていますが、当社として当事業年度末時点における実質所有株式数の確認ができませんので、株主名簿上の所有株式数を上記「大株主(上位10名)」に記載しています。

大量保有報告書提出会社	報告義務発生日	保有株式数(千株)	保有割合(%)
株式会社三菱UFJフィナンシャル・グループ(共同保有)	2010年 1月 5日	51,007	9.6

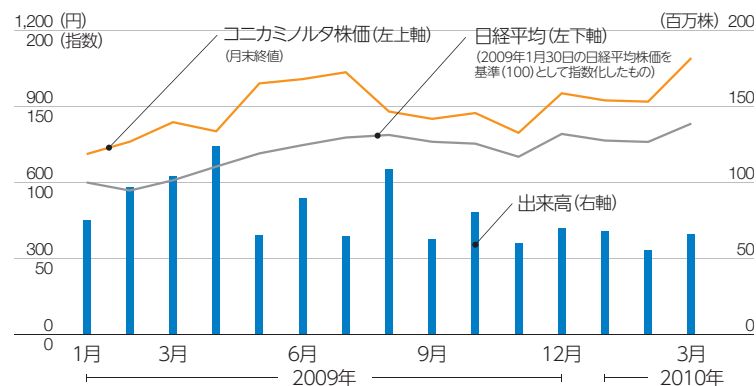
(注) 以下の会社から大量保有(変更)報告書により当社の株式を相当数保有している旨の報告を受けていますが、当社として当事業年度末時点における実質所有株式数の確認ができませんので、上記「大株主(上位10名)」には含めていません。

大量保有報告書提出会社	報告義務発生日	保有株式数(千株)	保有割合(%)
テンプレート・グローバル・アドバイザーズ・リミテッド(共同保有)	2009年12月15日	38,785	7.3
エムエフエス・インベストメント・マネジメント株式会社(共同保有)	2010年 2月15日	27,224	5.1
パークレイズ・グローバル・インベスターズ株式会社(共同保有)	2009年 3月 9日	23,168	4.4
フィデリティ 投信株式会社(共同保有)	2009年 4月15日	16,972	3.2

所有者別株式分布状況



株価と出来高推移(東京証券取引所)



株主メモ

事業年度 4月1日～翌年3月31日
 配当基準日 3月31日もしくは9月30日またはその他決定された基準日
 定時株主総会 毎年6月
 株主名簿管理人 三菱UFJ信託銀行株式会社
 同連絡先・郵送先 〒137-8081 東京都江東区東砂七丁目10番11号
 三菱UFJ信託銀行株式会社 証券代行部
 ☎ 0120-232-711 (平日 9:00～17:00) 通話料無料
 公告方法 電子公告 (<http://konicaminolta.jp>)
 ただし、事故その他やむを得ない事由により電子公告による公告ができない場合、東京都において発行する日本経済新聞に掲載。