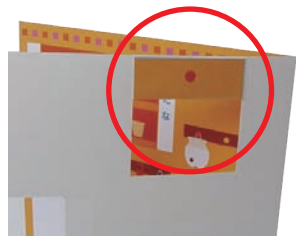


「キッチン」

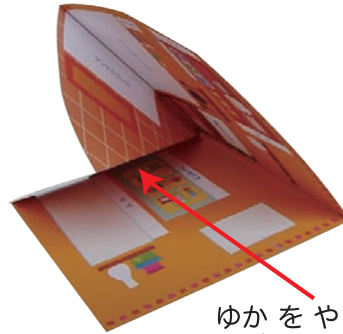
(1) カベとゆか



まど穴のうらりをおりかえしてはっておきます。



ゆかをたにおりにして平らにたたむようにしてはるとかんたんです。

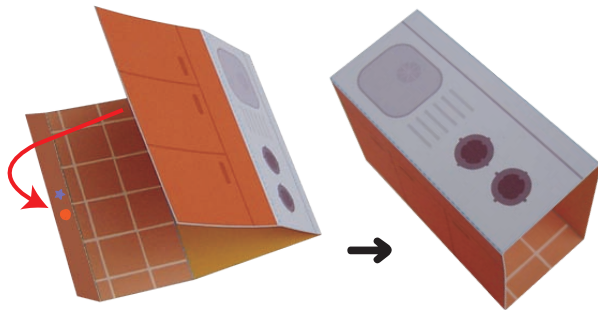


ゆかをやまおりにもどして・・・



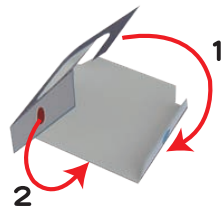
ひろげるとできあがりです。

(2) シンクとコンロ



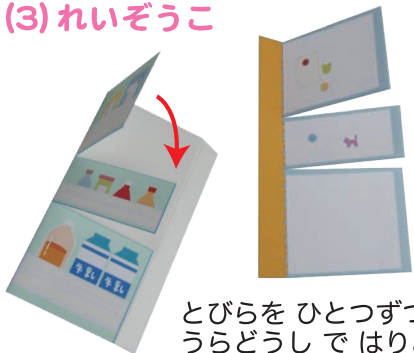
シンクとコンロ1とシンクとコンロ2をうらのりではってつなげます。

(4) 電子レンジ



本体は先に青い●ののりしろをはって、ぎりせんをふさぎます。

(3) れいぞうこ



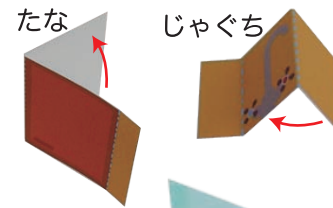
とびらをひとつずつうらどうしではりあわせませす。



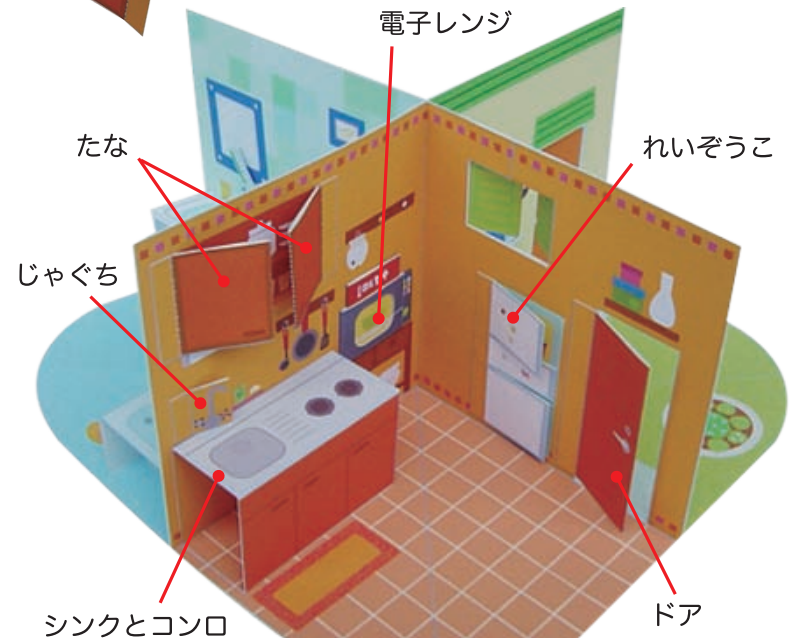
しかけはおってはりあわせませす

本体にしかけをいれて「調理中」と「切」の面を、入れかえてみましょう。

(5) パーツをはりませす



たな・じゃぐち・ドアはうらどうしではりあわせてから、カベにはりませす。



「キッチン」できあがり！