

# スマトラトラの作り方

- 用意するもの：ハサミ（又はカッターナイフ）、接着剤  
接着剤は合成ゴム系接着剤（クリアタイプ）か速乾性木工用ボンドが最適です。細かい場所を接着する時は、つま楊枝など先の細いものを利用するときれいに仕上がります。  
接着剤や刃物の取り扱いにはケガなどしないよう十分ご注意ください。小さなお子様の手の届かないところで作業をして下さい。

- 各パーツを切り取り線（下図黒線部分）に沿ってていねいに切り抜きます。

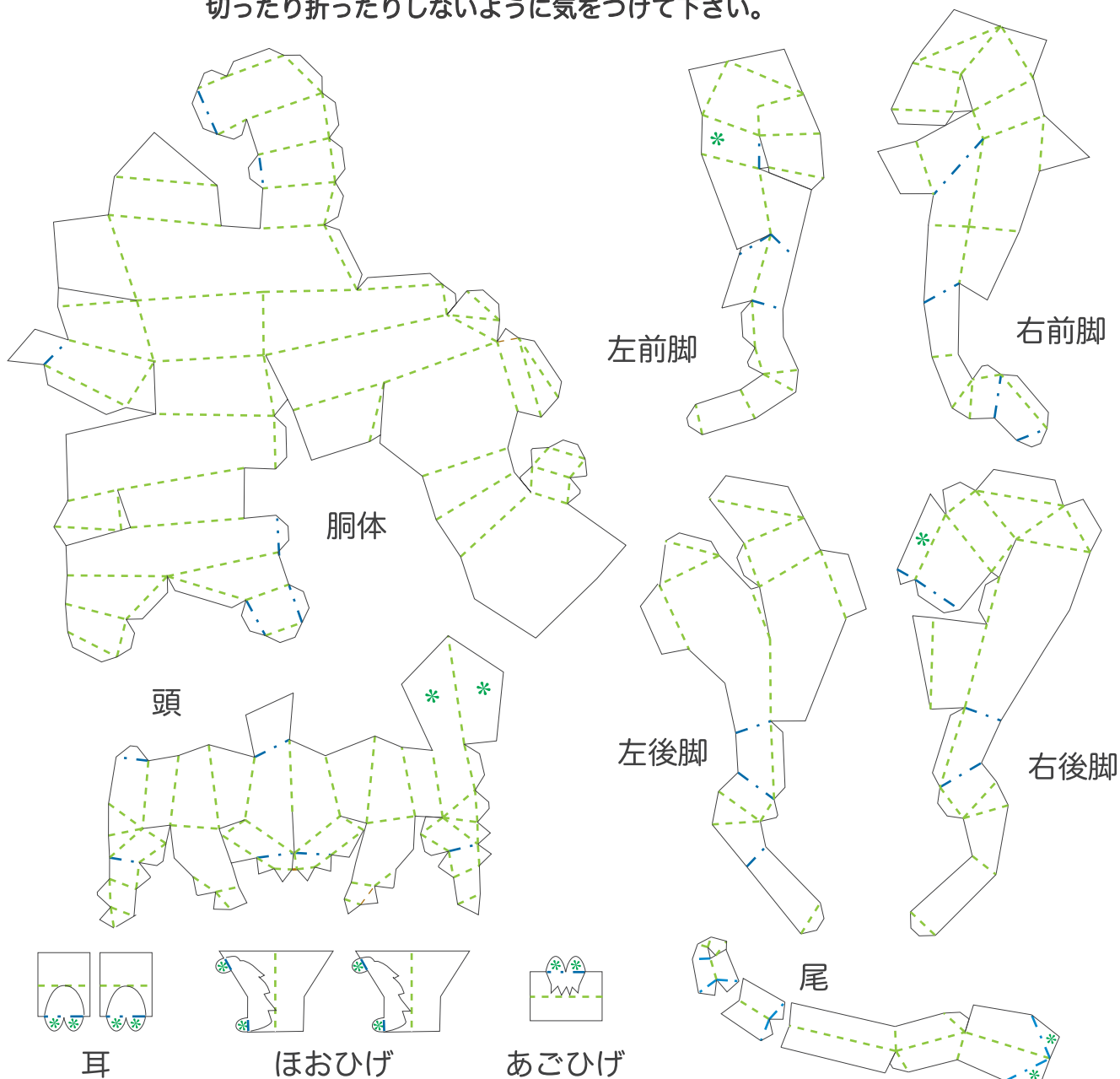
- 点線に沿って折ります。

-----山折り線（下図緑線部分）

-----谷折り線（下図青線部分）

この線の場所はのりしろになります。

切ったり折ったりしないように気をつけて下さい。



※耳・ほおひげ・あごひげは、まわりの枠で切り取って下さい。

- のりしろの番号順にのり付け（接着）します。  
緑色番号のりしろは他のパーツを取り付ける部分です。  
\*は裏にのり付けして他パーツに取り付ける部分です。

————— 切り取り線  
----- 山折り線  
----- 谷折り線

← のり付け (接着)

← 矢印の方向へ紙を丸める

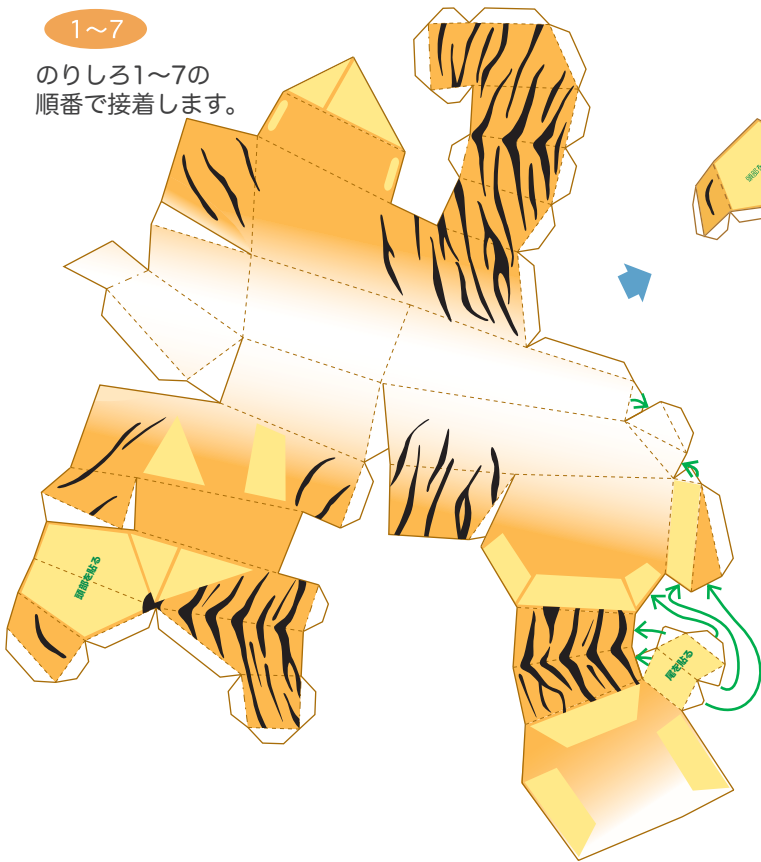
1~2 のりしろ番号

## 胴体の組み立てのりしろ番号1~36

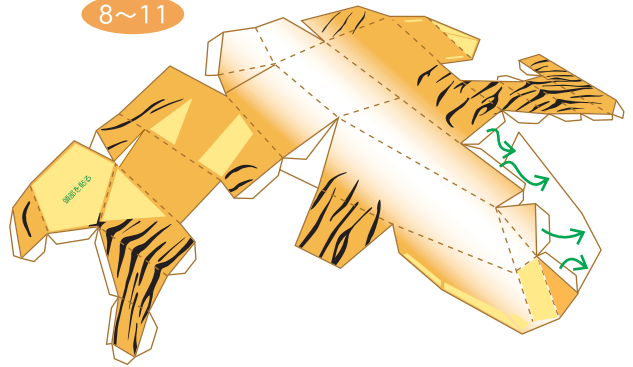
のりしろの番号順にのり付け(接着)します。  
折りぐせをつけてから作成しますと、組み立てやすいです。

1~7

のりしろ1~7の  
順番で接着します。



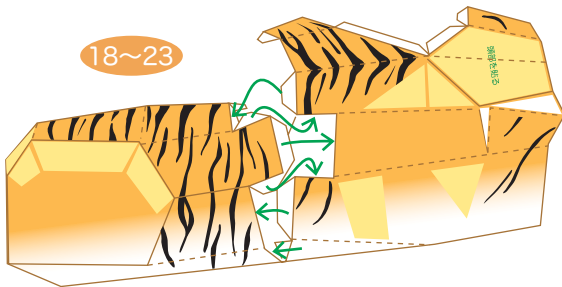
8~11



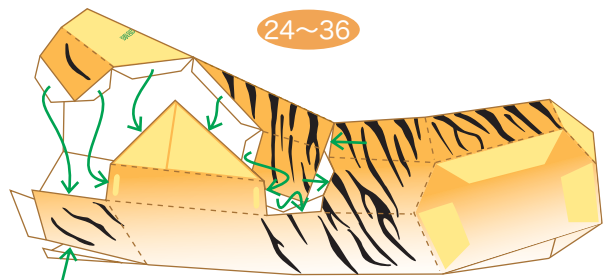
12~17



18~23



24~36



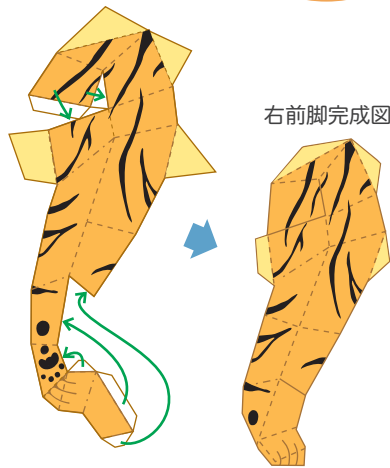
向こう側の33~36も同じように接着します。  
これで胴体部分のできあがりです。

脚の組み立て のりしろ番号37~60

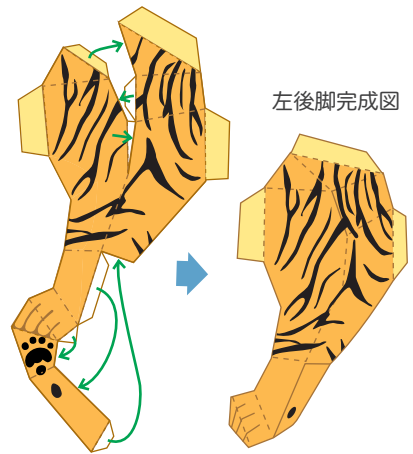
左前脚 37~42



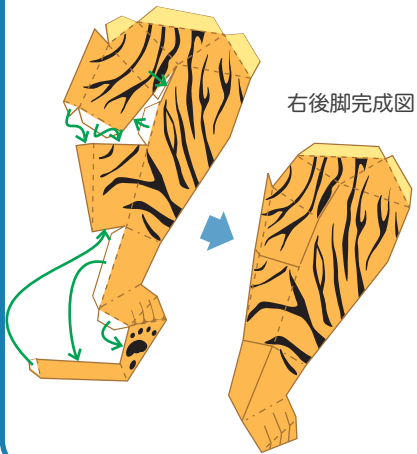
右前脚 43~47



左後脚 48~53



右後脚 54~60



尾の組み立て のりしろ番号61~67

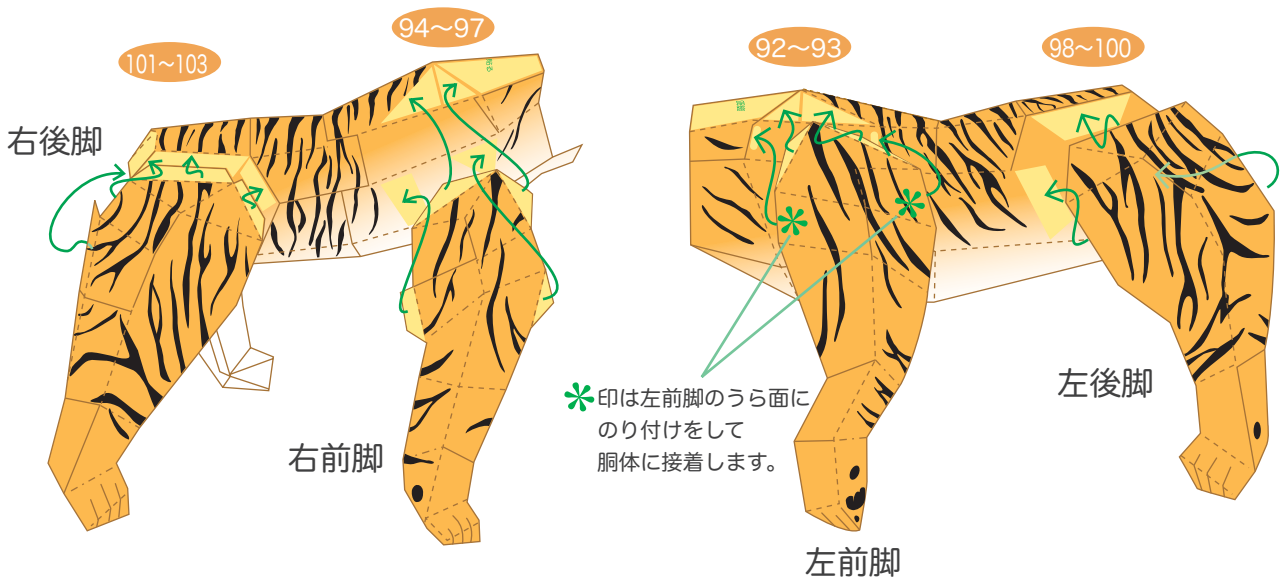


胴体に尾を接着します。

注意：4本の脚を接着した後に尾を付けてください。

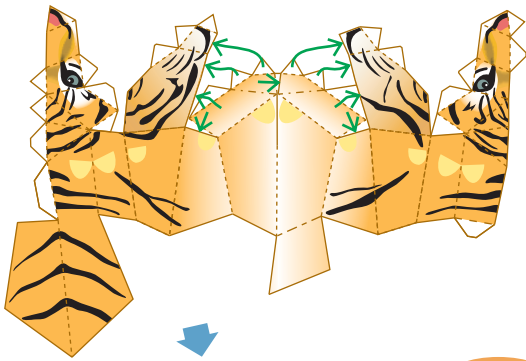


胴体・脚部の接着 のりしろ番号92~103



頭と部品の組み立て のりしろ番号68~94

頭 68~77



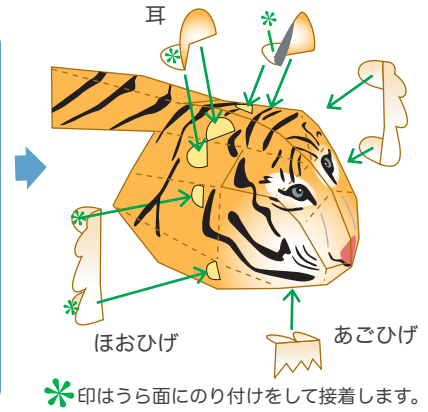
ほおひげ あごひげ



2つに折り、貼りあわせした後切り抜きます。



切り抜いた後、カールさせて形を整えてください。



\*印はうら面にのり付けをして接着します。

78~87



88~94

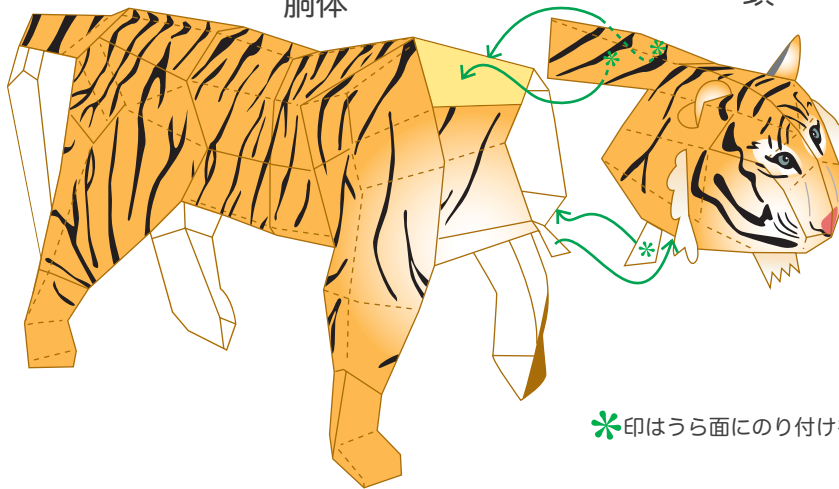


頭完成図

頭・胴体の接着

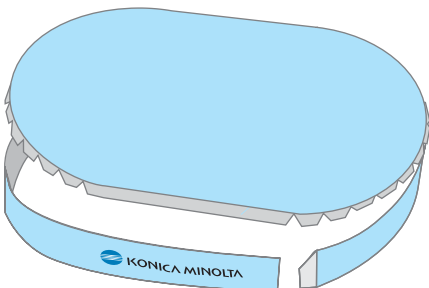
胴体

頭



\*印はうら面にのり付けをして接着します。

台座の組み立て



トラがうまく立たない時は脚と台座を接着してください。



できあがり