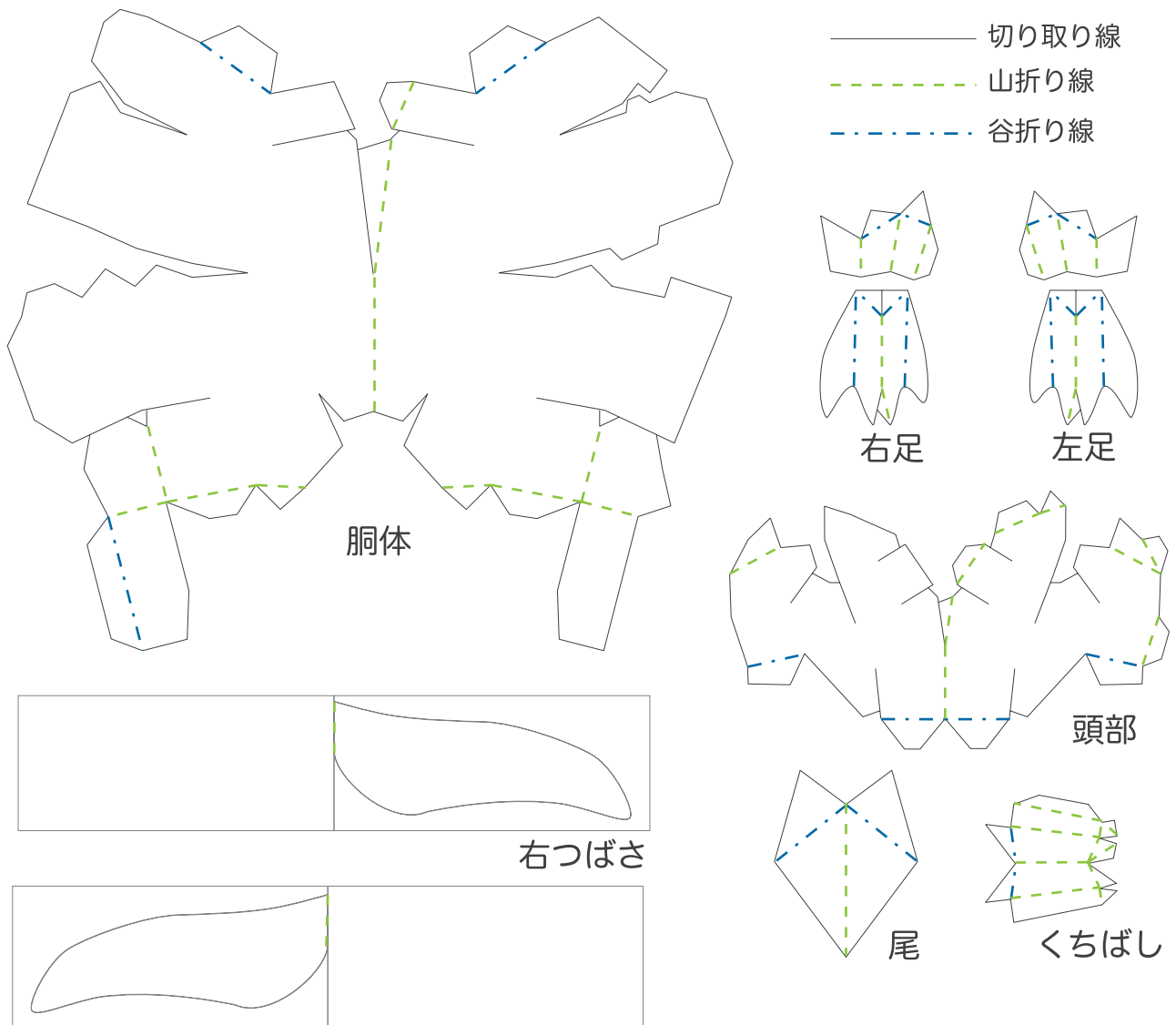




ケーブペンギンの作り方

- 用意するもの：ハサミ（又はカッターナイフ）、接着剤
接着剤は合成ゴム系接着剤（クリアタイプ）か速乾性木工用ボンドが最適です。細かい場所を接着する時は、つま楊枝など先の細いものを利用するときれいに仕上がります。
接着剤や刃物の取り扱いにはケガなどしないよう十分ご注意ください。小さなお子様の手の届かないところで作業をして下さい。
- 各パーツを切り取り線（下図黒線部分）に沿ってていねいに切り抜きます。
- 点線に沿って折ります。
-----山折り線（下図緑線部分）
-----谷折り線（下図青線部分）
.....この線の場所はのりしろになります。
切ったり折ったりしないように気をつけて下さい。

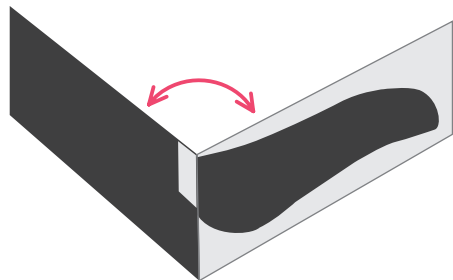


左つばさ ※つばさの形で切り取らず、四角の枠で切り取って下さい。

- のりしろの番号順にのり付け（接着）します。
緑色番号のりしろは他のパーツを取り付ける部分です。
青色番号のりしろはのり付けが難しいので、はめ込むだけでも大丈夫です。

つばさの組み立て

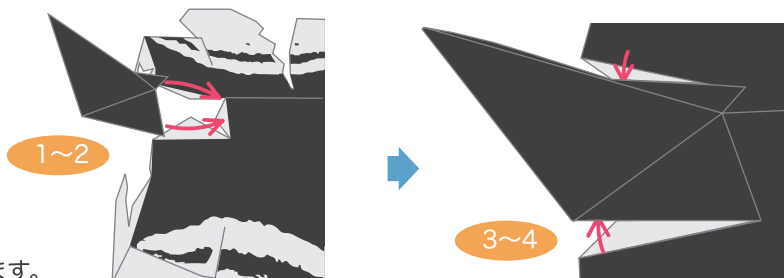
つばさは先に二つ折りにし、のり付けした後、つばさの形で切り抜きます。左右同様にします。



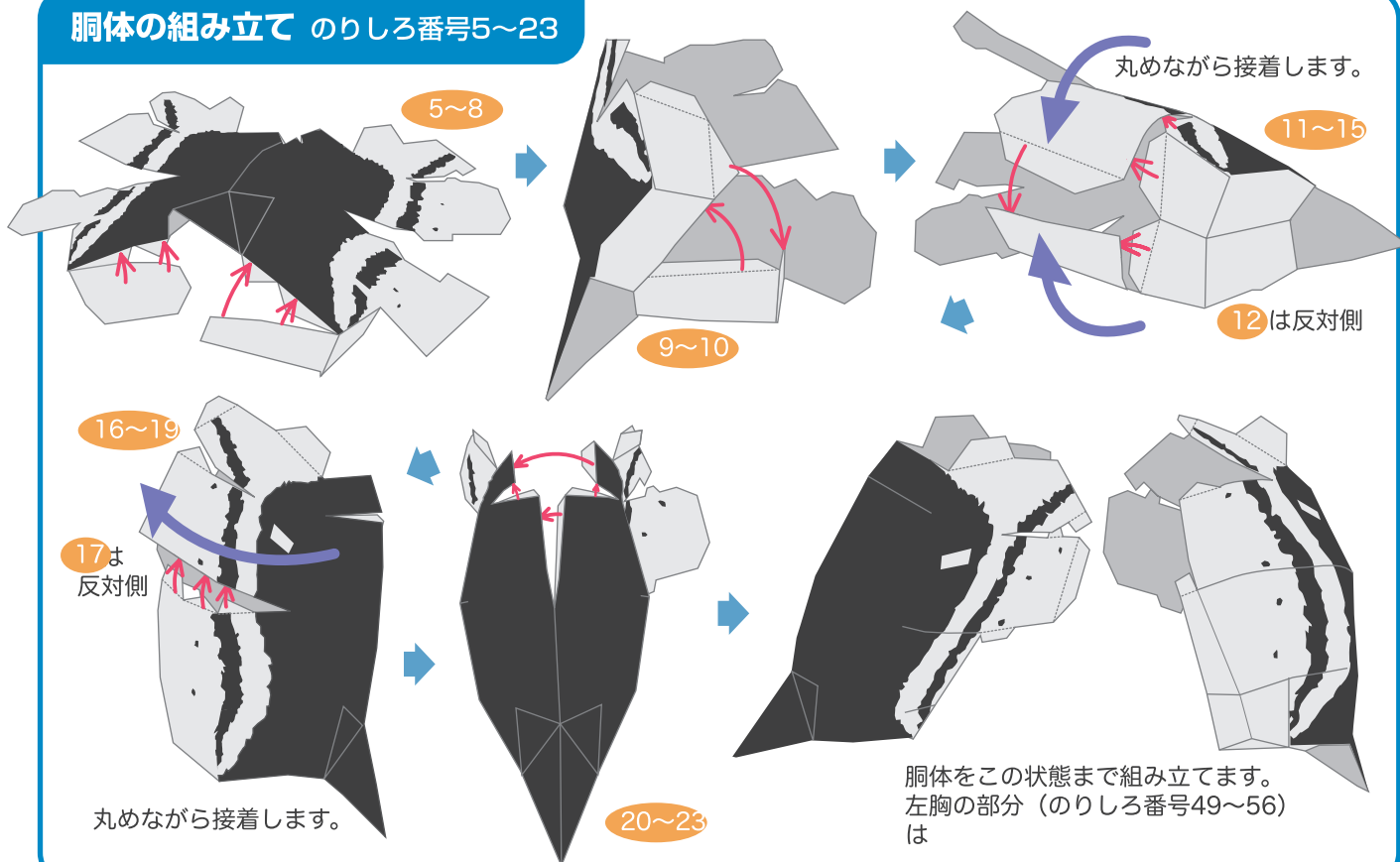
- のり付け（接着）
- 矢印の方向へ紙を丸める
- 1~2 のりしろ番号

尾の取付け のりしろ番号1~4

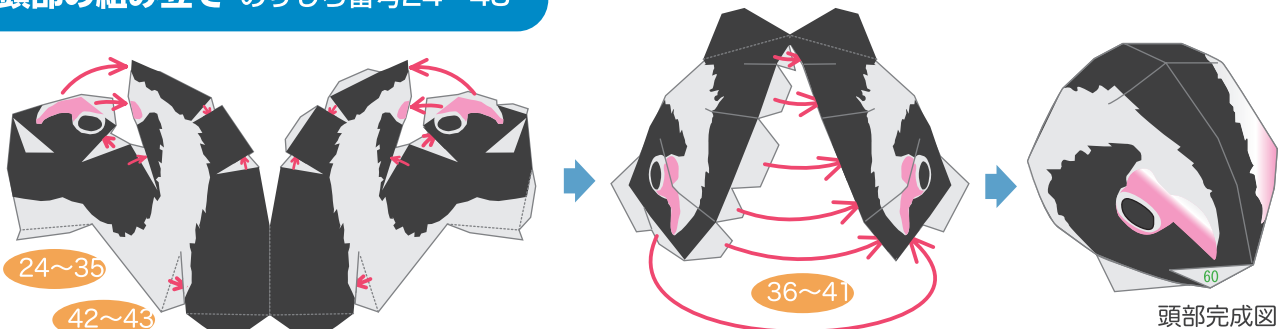
のりしろ1・2→3・4の順番で接着します。



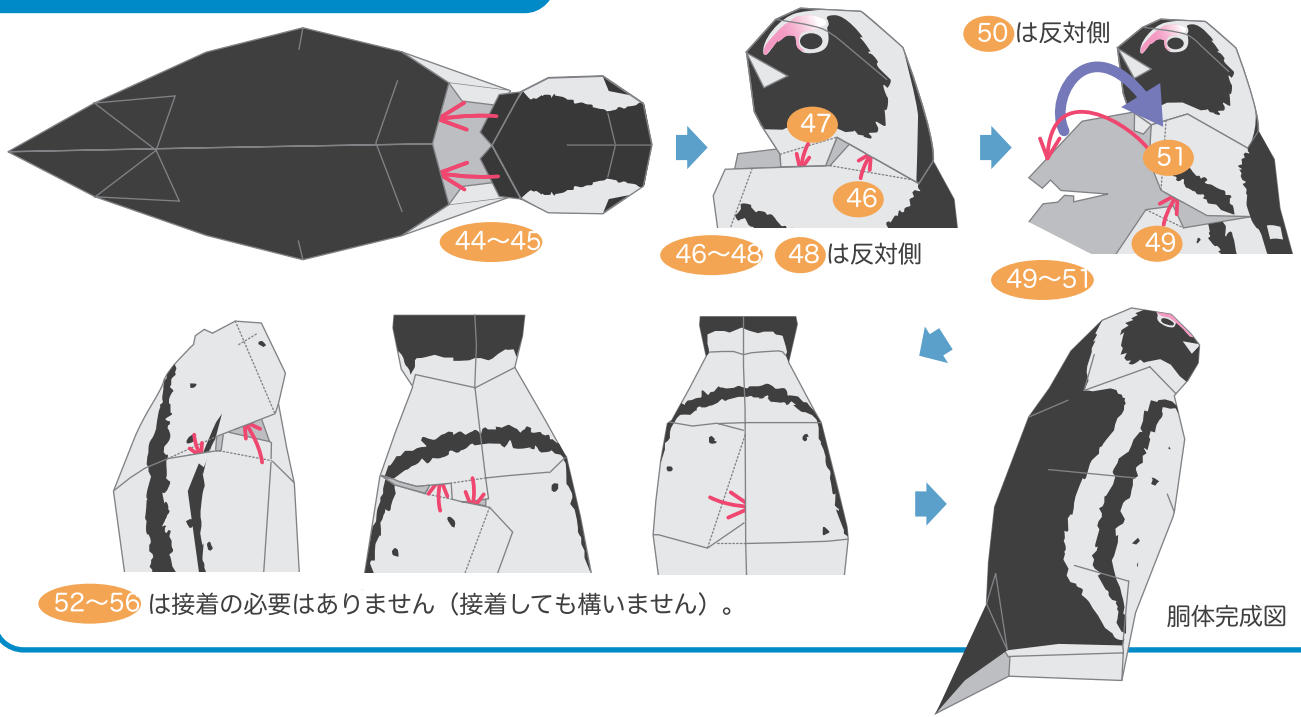
胴体の組み立て のりしろ番号5~23



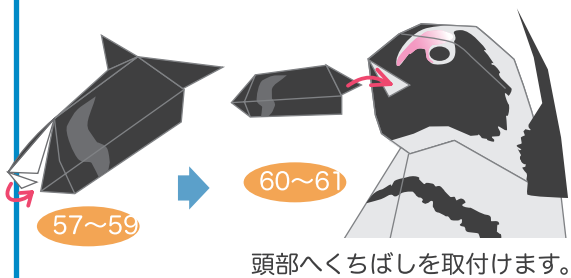
頭部の組み立て のりしろ番号24~43



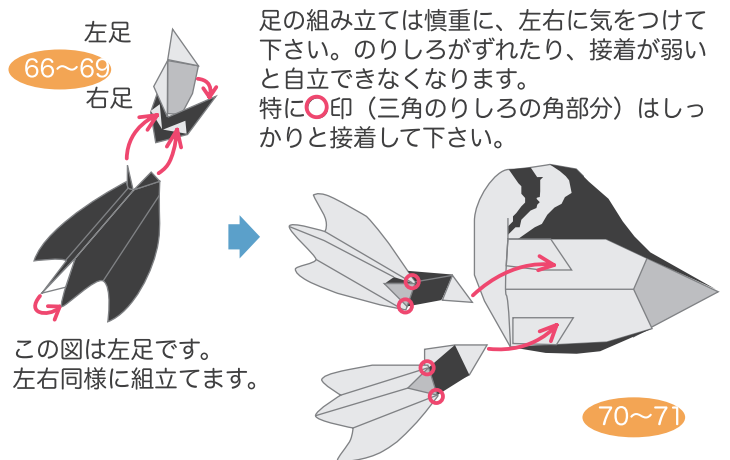
頭部・胴体接着 のりしろ番号44~56



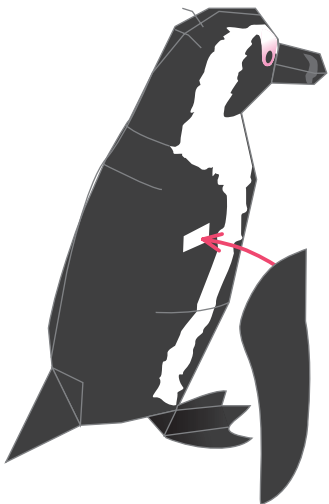
くちばし のりしろ番号57~61



右足・左足 のりしろ番号62~71



つばさ のりしろ番号72~73



台座の組み立て

