



KONICA MINOLTA

# マジカラー magicolor 5570

高速・高性能・高機能 A4カラーレーザプリンタ



この性能が、A4カラーレーザプリンタの新しい標準となる。



カラー **30 ppm**  
モノクロ **35 ppm**

(オプション)  
**ステイプルフィニッシャー**  
**USBメモリ ダイレクトプリント**

- カラー30ppm/モノクロ35ppmの高速プリント
- 9600dpi相当×600dpiの高解像度・高画質出力
- 新トナー デジタルトナーHD採用
- ポストスクリプト3互換 ■ 最大給紙1,600枚・最大排紙600枚



■主な仕様	
プリント方式	magicolor 5570
電子写真、半導体レーザー方式	
プリント速度 <sup>1)</sup> カラー	30枚/分 (A4/縦)、両面印刷時19.4面/分 (A4/縦) <sup>2)</sup>
モノクロ	35枚/分 (A4/縦)、両面印刷時22.5面/分 (A4/縦) <sup>2)</sup>
プリント解像度	9600dpi相当 x 600dpi
CPU	PowerPC G4 (866MHz)
ファーストプリント時間	カラー14秒 (A4) <sup>3)</sup> 、モノクロ14秒 (A4) <sup>3)</sup>
ウォームアップ時間 <sup>4)</sup>	平均45秒以下
エミュレーション	ポストスクリプト3互換、PCL6 (XL3.0)、PCL5e/c、PDF1.5 ダイレクト印刷 <sup>5)</sup> 、JPEG/TIFFダイレクト印刷 <sup>6)</sup>
内蔵フォント	日本語フォント PCL:2書体、PS:2書体 (HG明朝、HGゴシック) 欧文フォント PCL:80書体、PS:136書体
搭載メモリ	256MB (最大1024MB)
ハードディスク	オプション 40GB
インターフェース	Ethernet (1000BASE-T/100BASE-TX/10BASE-T)、USB2.0 (Hi-Speed)、IEEE1284準拠/パラレルインターフェース、Host USB (PictBridge対応デジタルカメラ接続、USBダイレクト印刷接続)
ネットワークプロトコル	TCP/IP、IPX/SPX、UDP、Ether Talk、IPPI.1、SNMP、HTTP、HTTPS (PSWCおよびIPPに対応)
対応OS	Windows 98SE <sup>7)</sup> / Windows Me <sup>8)</sup> / Windows NT4.0 <sup>9)</sup> / Windows 2000 <sup>8)</sup> / Windows XP <sup>9)</sup> / Windows XP x64 / Windows Server 2003 / Windows Server 2003 x64 / Mac OS 9 (9.1以降) / OS X (10.2、10.3、10.4) / Linux <sup>10)</sup> / Netware 4, 5, 6
給紙カセット	標準 標準トレイ500枚、手差しトレイ100枚 オプション 給紙ユニット500枚X2段
用紙サイズ	標準トレイ A4、レター 手差しトレイ A4、B5 (JIS)、A5、リーガル、レター、官製ハガキ <sup>11)</sup> 、不定形 (幅:92~216mm×長さ:148~356mm シングル紙のみ210mm) オプショントレイ A4、B5 (JIS)、リーガル、レター
用紙種類	標準トレイ 推奨上質紙 (60~90g/m <sup>2</sup> )、普通紙 (60~90g/m <sup>2</sup> )、再生紙 <sup>11)</sup> (60~90g/m <sup>2</sup> ) 手差しトレイ 推奨上質紙 (60~90g/m <sup>2</sup> )、普通紙 (60~90g/m <sup>2</sup> )、再生紙 <sup>11)</sup> (60~90g/m <sup>2</sup> )、官製ハガキ <sup>11)</sup> 、封筒 <sup>11)</sup> 、ラベル紙 <sup>11)</sup> 、OHPフィルム <sup>11)</sup> 、厚紙 <sup>11)</sup> (91~210g/m <sup>2</sup> )、光沢紙 <sup>11)</sup> (100~150g/m <sup>2</sup> )、光沢紙II <sup>11)</sup> (128~210g/m <sup>2</sup> ) オプショントレイ 推奨上質紙 (60~90g/m <sup>2</sup> )、普通紙 (60~90g/m <sup>2</sup> )、再生紙 <sup>11)</sup> (60~90g/m <sup>2</sup> )
給紙容量	標準トレイ 500枚 手差しトレイ 100枚【官製ハガキ <sup>11)</sup> 、ラベル紙 <sup>11)</sup> 、OHPフィルム <sup>11)</sup> 、厚紙 <sup>11)</sup> 、光沢紙 <sup>11)</sup> 20枚、封筒 <sup>11)</sup> 10枚】 オプショントレイ 500枚、最大2段/1,000枚
最大給紙容量	1,600枚 (オプション装着時)
排紙容量	標準 250枚 (フェイスダウン) オプション (ステイプルフィニッシャー <sup>12)</sup> ) ファーストピン: 100枚 (フェイスダウン)、セカンドピン: 500枚 (フェイスダウン)
両面印刷 <sup>13)</sup>	両面印刷ユニット (オプション) 装着による
外形寸法	A4、B5 (JIS)、リーガル、レター、不定形 (幅:182~216mm×長さ:257~356mm)
質量	約33.4kg (消耗品含まず) / 約44kg (消耗品含む)
ノイズレベル	動作時:56dB以下、スタンバイ時:39dB以下
動作環境	動作時 温度:10~35℃、湿度:15~85% (結露しないこと)
電源	AC100V±10%、50/60Hz±3%
消費電力	最大:1,450W以下、動作時平均:750W以下、待機時:250W以下、節電モード時:20W以下
関連規格	国際エネルギースタープログラム適合、グリーン購入法適合、VCCIクラスB情報技術装置適合
製品寿命	40万面または5年

\*1:A4同一原稿連続印刷時、用紙の種類、ドライの設定などのプリント条件によっては印刷スピードが低下する場合があります。ハガキ等の小サイズ紙や幅の狭い用紙では連続印刷枚数や印刷速度に制限があります。\*2:標準給紙トレイからの給紙時。\*3:電源投入時のファーストプリントはウォームアップ時間が加算されます。\*4:ハードディスクまたはコンパクトフラッシュの装着が必要です。\*5:NEC PC-9801シリーズ、PC-9821シリーズで稼動するWindows 98、Windows Me、Windows XPには対応しません。\*6:NEC PC-9801シリーズ、PC-9821シリーズ、ALPHA、MIPS上で稼動するWindows NT4.0、Windows 2000には対応しません。\*7:Windows NT4.0はService Pack6.0以降を推奨しております。\*8:Windows 2000はService Pack4.0以降を推奨しております。\*9:Windows XPはService Pack2.0以降を推奨しております。\*10:Linuxへの対応については弊社ホームページをご覧ください。\*11:使用される紙種、使用環境により、印刷品質が異なる場合があります。事前に試し刷りされることをお勧めします。\*12:紙質、サイズにより、使用できないものがあります。折り目のある往復ハガキ、インクジェット用のハガキのご使用はできません。\*13:洋形0号、洋形2号、洋形4号、洋形6号、長形4号が使用可能です。封筒部分に糊付け加工が施されている封筒は使用できません。封筒の種類、保管、印刷環境により、わが自立することがありますので、事前に試し刷りされることをお勧めします。\*14:レーザプリンタ用のものを使用してください。\*15:コニカミノルタ推奨品を使用下さい。\*16:ハードディスクの装着が必要です。\*17:オプションフィニッシャーを装着することで標準排紙トレイは使用できなくなります。\*18:用紙種類は460~90g/m<sup>2</sup>の普通紙のみ可能です。\*19:Windows NT4.0の動作環境については弊社ホームページをご覧ください。\*製品開梱時、消耗品交換時、および設置場所の温度変化時等によっては、装置内部で調整動作が行われ、記載数値以上の時間がかかる場合があります。

**ECOLOGY & SERVICE** コニカミノルタでは省エネ・資源節約でオフィスや地球環境の改善に取り組んでいます。

使用済みカートリッジを無償で回収  
コニカミノルタでは、産業廃棄物の削減徹底と資源のリサイクル活用がプリンタメーカーとしての使命と考え、無償で使用済みの「トナーカートリッジ」を回収しています。詳細については、弊社ホームページをご覧ください。弊社営業担当者までお問い合わせください。

「エコマーク」の認証を取得  
magicolor 5570は、(財)日本環境協会より環境保全型商品に対する認定証、エコマークを取得しています。

国際エネルギースタープログラム適合の低消費電力を実現  
プリンタを一定期間受信しない場合には、自動的にプリンタ本体の消費電力を抑制する「節電モード機能」を搭載。国際エネルギースタープログラムに適合しています。

グリーン購入法にも適合  
magicolor 5570は、2001年に施行された、国などによる環境物品等の調達の推進等に関する法律 (グリーン購入法) で定めている「特定調達物品等」にも適合しています。

純正トナーカートリッジのご使用をおすすめします。純正品以外のトナーカートリッジをご使用になると、安定した性能を発揮できない場合があります。また、純正品以外のご使用により不具合が生じた場合は、無料保証期間内であっても有償となります。(純正品以外のトナーカートリッジのご使用が必要不具合を断言しているわけではありません。純正品以外のトナーカートリッジをご使用の際はご注意ください。)

**安全にお使いいただくために**

- ご使用前に「取り扱い説明書」をよくお読みの上、正しくお使いください。
- 表示された正しい電源・電圧でお使いください。
- 水、湿気、蒸気、ホコリ、油煙等の多い場所での使用や設置はしないでください。
- アース接続を行ってください。故障や電撃の場合、感電する恐れがあります。

※本機は色校正プリンタとしての用途、使用を保証するものではありません。  
※お客様のご使用条件及びプリンタの状態により印刷のズレが生じる場合があります。(用紙搬送方向±2mm、用紙斜行±1mm/100mm、画像の伸縮±1mm/100mm)

※記載の仕様は2007年2月現在のもので、※KONICA MINOLTAおよびKONICA MINOLTAロゴ、The essentials of imaging日本およびその他の国におけるコニカミノルタホールディングス株式会社の登録商標または商標です。※magicolorはコニカミノルタビジネステクノロジー株式会社株式会社の登録商標です。※Windows®は米国Microsoft Corporationの米国および他の国における登録商標または商標です。※Windows®の正式名称はMicrosoft Windows operating systemです。※Apple、Macintosh、MacOSは、Apple Computer, Inc.の米国および他の国における登録商標または商標です。※その他の記載の会社名、商品名、書体名等はそれぞれの会社の登録商標または商標です。※製品の仕様および外観は、改良のため予告なく変更させていただく場合があります。※このカタログは実際の製品の色とは、印刷の関係で多少異なる場合があります。※詳細な性能や仕様、納期条件等については、販売担当者にご確認ください。※保守サービスのために必要とする保守用性能部品は最低保有期間は、本製品の製造終了後、7年です。※このカタログに記載されている出力例は、はめ込み合成です。

**コニカミノルタ ビジネステクノロジー株式会社**  
**コニカミノルタ プリンティングソリューションズ株式会社**

〒103-0023 東京都中央区日本橋本町1-5-4 住友不動産日本橋ビル10F  
TEL: 03-5205-7818 (代表) FAX: 03-5205-7819

〒550-0005 大阪府大阪市西区西本町2-3-10 西本町インテスビル11F  
TEL: 06-6110-0655 (大阪支社) FAX: 06-6110-0656

■インターネットのホームページで製品情報や技術情報の提供を行っております。  
<http://printer.konicaminolta.jp>

■E-mailでのお問い合わせ。カタログ・サンプルのご請求も承っております。  
[sales@bpj.konicaminolta.jp](mailto:sales@bpj.konicaminolta.jp)

# スピード、画質、機能のすべてが高水準。 業務効率の向上を支える、デスクサイドプリンタ。

A4カラーレーザープリンタとして、スピード・画質ともに群を抜く性能を実現した magicolor 5570。  
便利なステイブル機能付きフィニッシャーも新たに用意いたしました。  
オフィスはもちろん、簡易印刷の分野でも新しい可能性をお届けします。



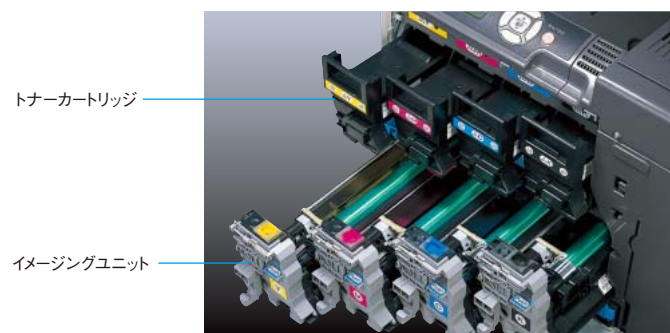
## Speedy

カラー30枚/分、  
モノクロ35枚/分の高速プリント\*。

\*A4、普通紙、同一原稿片面連続印刷時。

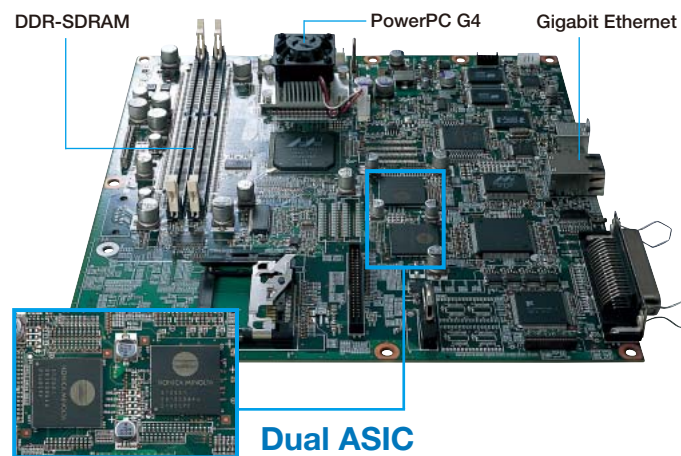
### ■ 高速4連タンデムエンジン搭載

4本のレーザービームを直列に配置された4本の感光体へ同時に照射、従来は4回に分けていたイメージ形成をCMYK同時に行えることで、これまでにない高速プリントを実現しています。



### ■ PowerPC G4とデュアルASICによる高速データ処理

カラープリンタでは、画像処理のスピードがそのままプリントのスピードに直結しているといっても過言ではないでしょう。magicolor 5570では、心臓部ともいえるCPUにPowerPC G4(866MHz)を採用。自社独自開発のDual ASICとの組み合わせにより、圧倒的な高速データ処理を実現しました。さらにGigabit Ethernetに標準対応。大容量の画像データファイルも高速転送が可能です。



### ■ コニカミノルタ独自の先進プリントテクノロジー「Emperon」搭載

ハードウェアとソフトウェアの性能を最適化し、プリンタのパフォーマンスを最大限に引き出す独自開発の先進プリントテクノロジー「Emperon」を搭載。これにより、高速度・高品質・高機能をハイレベルで実現しています。

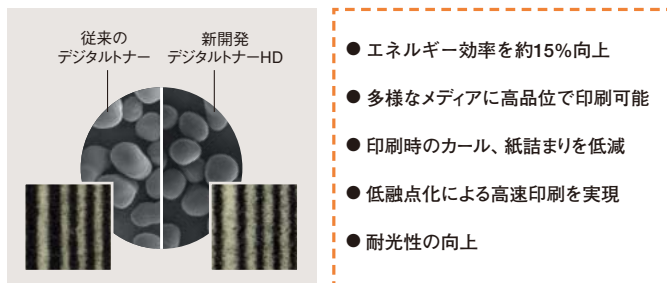
## Quality

進化したカラーテクノロジーが  
更なる高画質を実現。

### ■ 新開発のデジタルトナーHD NEW

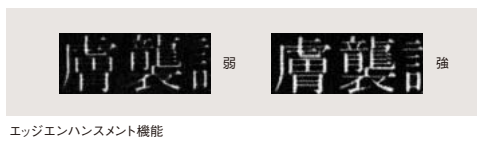
および 9600dpi相当×600dpiの高解像度・高画質出力

画像最小単位の1ドットを細分化するマルチビット画像処理技術により9600dpi相当×600dpiの高解像度を達成。また、小粒径で粒子が均等なデジタルトナーがさらに進化し、より鮮明なラインと階調がなめらかな美しい画質を実現しました。



### ■ 小さな文字もつぶれない新開発エッジエンハンスメント機能 NEW

従来のプリンタでは、テキストは太く、アウトラインは細く出力される傾向がありましたが、小さな文字や、白抜き文字、バーコードなどの印刷にあたって、輪郭をよりクリアにするエッジエンハンスメント機能を新たに搭載。4段階の設定が可能で、つねに最適な印刷が可能になりました。



### ■ テキスト、写真、グラフィックスをそれぞれ最適プリント

自社独自開発のDual ASICにより、Object Segmentation (オブジェクト セグメンテーション) がさらに進化し、1枚のドキュメントの中にある、テキスト、写真、グラフィックスをそれぞれ最適な線数のスクリーンで自動的に処理。画像はなめらかで美しく、文字はくっきりと読みやすいカラードキュメント作成が可能です。



### ■ 色再現領域が広がる光沢モード NEW

デジタルトナーHDの低温定着により、均一溶融することで発色性を高め、色再現領域が広がりました。特に高濃度部の色再現性が向上しています。

## Friendly

クラスを超えたユーザビリティ、  
コスト削減にも貢献。

### ■ ステイブル機能付フィニッシャー (オプション) NEW

A4カラーレーザープリンタにステイブル機能\*付きフィニッシャーをオプションで提供。1段目100枚、2段目500枚の大量排紙をサポートしました。\*ステイブル機能はフィニッシャー2段目のみ有効です。



### ■ USBメモリから、PCレスでダイレクト出力 NEW

PictBridgeによるカメラダイレクトプリント機能に加え、USBメモリからのダイレクト印刷機能\*を搭載。PDF (1.5)をはじめTIFF、JPEG形式のファイルがパソコンを経由することなく印刷可能となりました。また、PDFの複数ページ出力の場合は、両面印刷やフィニッシャーでのステイブル\*<sup>2</sup>、排紙トレイ指定ができます。

\*1:ハードディスクまたはコンパクトフラッシュの装着が必要です。  
\*2:フィニッシャーでのステイブル機能を使用した場合、排紙トレイはフィニッシャー2段目のみとなります。



### ■ エコノミーモードによる低ランニングコストを実現 NEW

カラー印刷時にトナーの消費をセーブするエコノミーモードを搭載しました。文字品質を美しくキープしたまま、写真やグラフィックス印刷時のトナー消費を低減。標準モードでも、フルカラープリント約10.27円\*、モノクロ約2.43円\*という低ランニングコストを実現しています。

\*A4、普通紙 各色5%原稿片面連続印刷時。ドライバの設定やお客様のご使用条件により異なります。用紙代は含まれません。大容量カートナーバリュパックとイメージングユニットバリュパックを使用時。標準トナー使用時は、カラー約13.37円、モノクロ約3.10円になります。

### ■ 多彩なメディアに標準対応

A4~A5サイズの定形用紙対応はもちろん、カスタムサイズ\*、官製はがき、封筒、厚紙、OHPフィルムなどの特殊用紙にも標準仕様で対応します。また、バナーやポスターなどに便利な最長1,200mmの長尺印刷も可能です。

\*幅: 92~216mm×長さ: 148~1,200mm



### ■ ポストスクリプト3互換、PSフォント標準搭載

高品位プリントを実現するポストスクリプト3互換。フォントは日本語2書体 (HG明朝、HGゴシック) と欧文136書体を標準搭載。また、オプションのハードディスクキットの増設により、市販のポストスクリプトCIDフォントをダウンロードすることも可能です\*。その他に、インクシミュレーション機能を搭載していますので、主要なインクメーカーごとの発色の違いを忠実にトレースできます\*\*。

\*メーカーによりダウンロードできないフォントもあります。  
\*\*SWOP、Euroscale、Commercial Press、TOYO、DICが標準で添付されます。

## Network

多彩なユーティリティで  
ネットワーク環境に対応。

### ■ ネットワーク標準対応、 使用環境を選ばないマルチOS対応

Windows、Macintosh、Linux、UNIX環境に対応。Ethernet (1000BASE-T/100BASE-TX, 10BASE-T)、USB2.0 (Hi-Speed) 標準サポートで、多彩なオフィスのネットワーク環境にもスムーズに導入できます。

\*Linux/UNIX 対応の詳細は弊社ホームページをご覧ください。

### ■ 多彩な管理ソフトをサポート

#### ● ネットワーク上のコニカミノルタ複合機、プリンタの一元管理が可能

##### 「PageScope Net Care」

ネットワーク上のプリンタを一元管理することで、ネットワーク機器の効率的な運用管理を実現できます。

#### ● WEBベースのネットワークユーティリティ

##### 「PageScope Web Connection」

ネットワーク機器を1対1で管理するウェブベースのユーティリティ。Webブラウザを使ってマシンのシステム構成やステータスを確認したり、IPアドレス等の登録を行うことができます。



#### ● 新規マシンをその場でネットワークにセットアップ

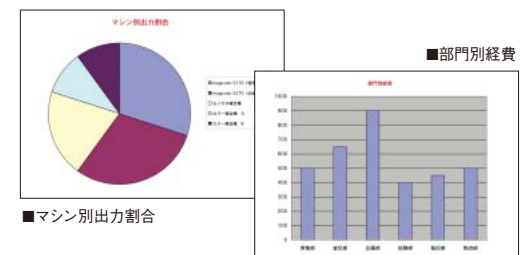
##### 「PageScope Network Setup」

コニカミノルタのネットワーク機器をセットアップするWindows用アプリケーション。ネットワーク環境に合わせた初期設定がパソコンから簡単に入ります。

#### ● 容易な課金管理を実現

##### 「PageScope Visual Count-Master」(別売)\* NEW

ネットワーク上の各プリンタの稼働状況を集計し、グラフ化。各部署ごとの課金管理が容易に行え、コスト削減にも貢献できます。



\*詳細は、下記ホームページからPageScope VISUAL COUNT-MASTERをご確認ください。http://konicaminolta.jp/product/business/solution/