

본 설명서에서는 이 CD 에 포함된 Windows 호환 프린터 드라이버, 팩스 드라이버 및 스캔 드라이버를 설치하는 방법에 대해 설명합니다.

버전 1.0

[목차]

I. 시작하기 전에

I-I. 네트워크 연결

I-II.로컬 연결

II.드라이버 설치

II-I. 네트워크 연결

II-II.로컬 연결

I. 시작하기 전에

드라이버를 설치하기 전에 다음을 점검하십시오.

- 드라이버를 설치하려면 컴퓨터의 관리자 권한이 필요합니다.
- [사용자 계정 컨트롤] 창이 나타나면 [허용] 또는 [계속] 을 클릭합니다.

I-I. 네트워크 연결

네트워크 연결은 인트라-LAN과 같은 네트워크에 프린터/MFP를 연결하는 것입니다.

네트워크 관리자를 통해 프린터/MFP 가 네트워크에 정상적으로 연결되었는지 확인합니다.

I-II.로컬 연결

로컬 연결은 네트워크 없이 USB 케이블을 사용하여 프린터/MFP 를 컴퓨터에 직접 연결하는 것입니다.

USB 케이블이 정상적으로 연결되었는지 확인하십시오.

참고: USB 케이블 연결 시 새 하드웨어가 추가되었다는 메시지가 컴퓨터 화면에 나타나면 **취소**를 선택합니다.

Windows 7 환경의 경우 작업 표시줄의 알림 영역에서 드라이버 소프트웨어 설치를 나타내는 아이콘을 두 번 클릭하여 응용 프로그램을 엽니다. "Windows Update 의 드라이버 소프트웨어 다운로드 건너뛰기" 를 클릭한 다음 드라이버 소프트웨어를 얻기 위한 단계를 건너뛸니다.

II. 드라이버 설치

II-1. 네트워크 연결

1. 프린터 드라이버를 설치합니다.

CD의 메인 메뉴에서 [프린터 드라이버] - [설치]를 클릭합니다.

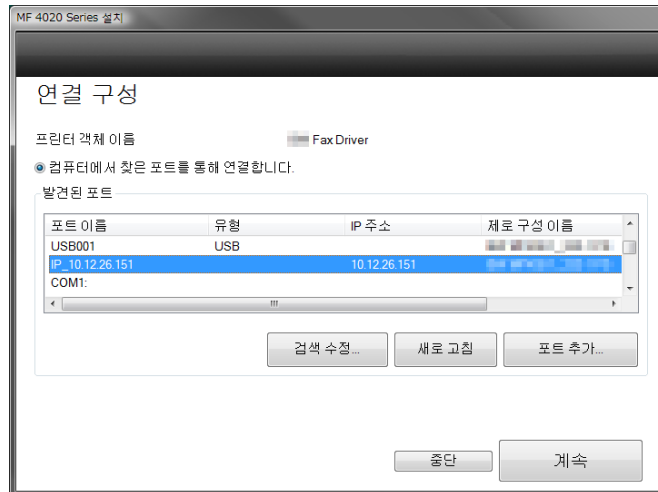


- * CD의 메인 메뉴는 참조를 위한 예입니다. 메뉴 구성은 소프트웨어에 따라 이 예와 다를 수 있습니다.
2. [설치 사용권 계약] 창이 나타납니다. 내용을 확인한 다음 [동의함]을 클릭합니다.
 3. 화면 상의 지침에 따라 프린터 드라이버를 설치합니다.
 4. 네트워크 TWAIN 스캔 드라이버를 설치합니다.

CD의 메인 메뉴에서 [네트워크 Twain 스캔 드라이버] - [설치]를 클릭합니다.
 5. 네트워크 TWAIN 스캔 드라이버 설치가 자동으로 시작되어 완료됩니다.
 6. 팩스 드라이버를 설치합니다.

CD의 메인 메뉴에서 [팩스 및 로컬 TWAIN, WIA 스캔 드라이버] - [설치]를 클릭합니다.

7. 프린터 연결 구성 창이 나타납니다. 프린터/MFP 연결을 위한 IP 주소와 장치 이름을 참조하여 발견된 포트에서 원하는 포트를 선택한 다음 [계속] 을 클릭합니다. 드라이버 설치가 시작됩니다.

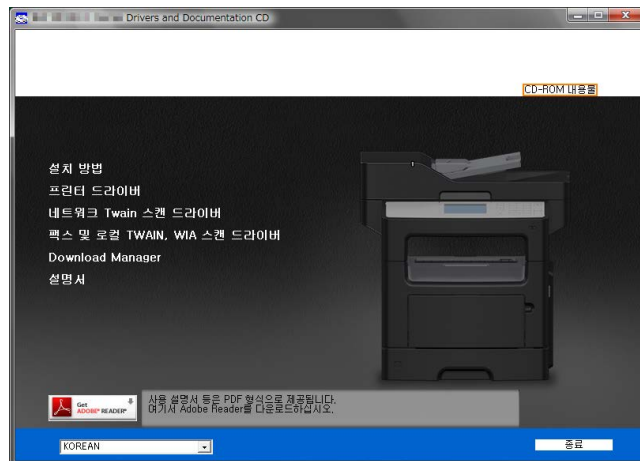


8. 설치 완료 창이 나타나면 [완료] 를 클릭하여 설치 과정을 완료합니다.

II-II.로컬 연결

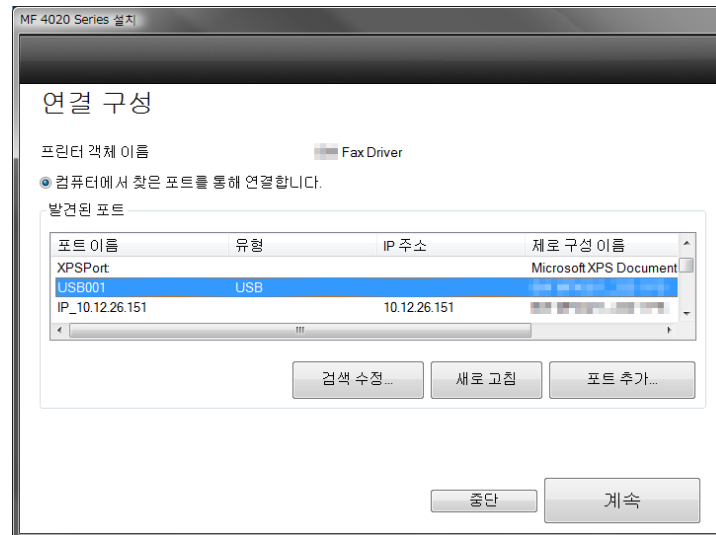
1. 프린터 드라이버를 설치합니다.

CD 의 메인 메뉴에서 [프린터 드라이버] - [설치] 를 클릭합니다.



- * CD 의 메인 메뉴는 참조를 위한 예입니다. 메뉴 구성은 소프트웨어에 따라 이 예와 다를 수 있습니다.
2. [설치 사용권 계약] 창이 나타납니다. 내용을 확인한 다음 [동의함] 을 클릭합니다.
 3. 화면 상의 지침에 따라 프린터 드라이버를 설치합니다.
 4. 팩스 드라이버 및 로컬 TWAIN, WIA 스캔 드라이버를 설치합니다.
- CD 의 메인 메뉴에서 [팩스 및 로컬 TWAIN, WIA 스캔 드라이버] - [설치] 를 클릭합니다.

5. 프린터 연결 구성 창이 나타납니다. 프린터/MFP 이름을 참조하여 발견된 포트에서 원하는 USB 포트를 선택한 다음 [계속] 을 클릭합니다. 드라이버 설치가 시작됩니다.



- * USB 연결의 경우 발견된 포트의 유형에는 USB 가 표시되고 포트 이름에는 USB001, USB002, USB003 등의 이름이 표시됩니다.
6. 설치 완료 창이 나타나면 컴퓨터에서 USB 케이블을 분리했다가 연결합니다. 로컬 TWAIN, WIA 스캔 드라이버 설치 플러그 앤 플레이에 의해 완료됩니다.
- * Windows XP 환경의 경우 새 하드웨어 검색 마법사에서 "소프트웨어 자동으로 설치" 를 선택한 후 "다음" 을 클릭하여 설치 과정을 완료합니다.
7. 설치 완료 창이 나타나면 [완료] 를 클릭하여 설치 과정을 완료합니다.
-